



INCLUDED ELEMENTS

- (1) GoBat™ MS 5K Magnetic Wireless Power Bank
Chargeur portatif magnétique sans fil GoBat™ MS 5K / Banco de energía inalámbrico magnético GoBat™ MS 5K
- (1) USB-C Cable (19.7 in.)
Cable USB-C (50 cm) / Cable USB-C (60 cm)

DEVICE SETUP

SECTION A - Overview

Aspecto / Vista general

- SECTION B - iPhone® 12 or Later (with optional MagSafe™ Case)**
iPhone® 12 ou version ultérieure (avec étui optionnel MagSafe™) / iPhone® 12 o posterior® (con estuche MagSafe™ opcional)

SECTION C - Charge Panel

Panel de recarga / Panel de carga

- SECTION D - USB-C Input/Output Charging**
Puerto de entrada/salida USB-C / Puerto de carga USB-C de entrada/salida

A. Magnetic Wireless Power Bank*

Chargeur portatif magnétique sans fil*
Banco de energía inalámbrico magnético*

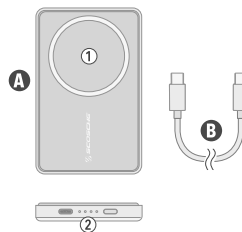
- 1. Wireless Charge Area**
Zone de recharge sans fil / Área de carga inalámbrica
- 2. Charge Panel**
Panel de recarga / Panel de carga

B. USB-C Cable (19.7 in.)

Cable USB-C (50 cm)
Cable USB-C (60 cm)

*For optimal performance, fully charge power bank to 100% before use.
*Pour une performance optimale, rechargez complètement le chargeur portatif à 100 % avant usage.
*Para un rendimiento óptimo, cargue completamente el banco de energía al 100% antes de usarlo.

SECTION A



SECTION B

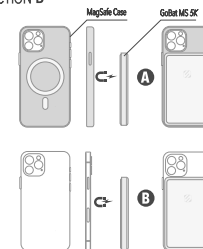
A. iPhone 12 or Later® (with optional MagSafe Case) If using a case, it must be a MagSafe case (not included) for GoBat to function properly.

iPhone 12 ou version ultérieure® (avec étui optionnel MagSafe)
Si vous utilisez un étui, ce doit être un étui MagSafe compatible GoBat (non compris) pour qu'il fonctionne correctement.

iPhone 12 o posterior® (con estuche MagSafe opcional)
Si usa un estuche, debe ser un estuche MagSafe (no incluido) para que el GoBat funcione correctamente.

B. iPhone 12 or Later® (without Case)

iPhone 12 ou version ultérieure® (sans étui)
iPhone 12 o posterior® (sin estuche)



SECTION C

Charge Panel

- A. USB-C Input/Output Charge Port (see Section D)
 - B. Charge Level Button
 - C. Charge Level LEDs
 - 4 LEDs illuminate in sequence to show charge level.
 - D. Wireless Charge LED
- Illuminate blue to indicate wireless charge in use.
- Fonctions de recharge
- Port d'entrée/salida USB-C (voir la section D)
 - Bouton du niveau de charge
 - LED de niveau de charge
 - 4 LED s'allument en séquence pour indiquer le niveau de charge
 - LED de recharge sans fil
- S'illumine en bleu pour indiquer l'utilisation de chargeur sans fil.
- Panel de carga
- Puerto de carga USB-C de entrada/salida (consulte la Sección D)
 - Botón para mostrar el nivel de carga
 - LED de nivel de carga
 - 4 LEDs se encienden en secuencia para mostrar el nivel de carga
 - LED de carga inalámbrica
- Se enciende en azul para indicar que el cargador inalámbrico está en uso.

