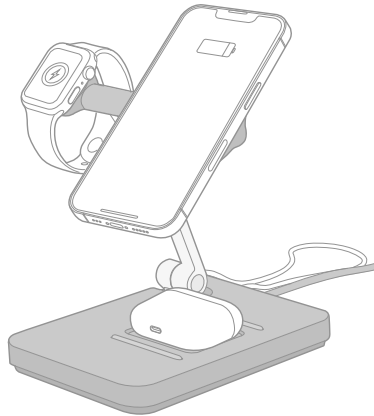


SCOSCHE
BASECHARGE™ MS

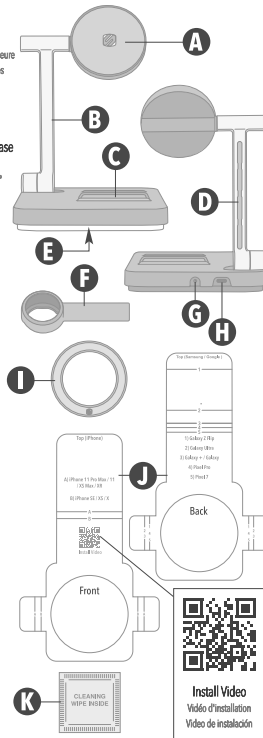
3-in-1 MagSafe® Compatible
Folding Charge Stand

Trépied de recharge repliable 3 en 1 compatible MagSafe™
Soporte de carga plegable 3 en 1 compatible con MagSafe™



INCLUDED ELEMENTS

- A. MagSafe® Compatible Charger for iPhone 12 and Later**
Chargeur compatible MagSafe™ pour iPhone 12 et de version ultérieure
Cargador compatible con MagSafe™ para iPhone 12 y posteriores
- B. Charging Stand (folds for travel)**
Trépied de recharge (se replie pour les voyages)
Soporte de carga (se pliega para transportar)
- C. Wireless Charging Pad for AirPods® Charging Case or Additional Wireless Device**
Plaque de recharge sans fil pour coffret de recharge d'AirPods™ ou pour appareil sans fil additionnel
Almohadilla de carga inalámbrica para el estuche cargador de AirPods® o un dispositivo inalámbrico adicional
- D. Cable Routing Channel**
Guide d'acheminement de câble
Canal de enroutement de câbles
- E. Illuminated Base with Touch Control**
Base illuminée avec commande tactile
Base iluminada con control táctil
- F. Slide-On Holder for Apple Watch® Magnetic Fast Charger to USB-C (charger not included)**
Support à glissoire pour chargeur rapide magnétique pour Apple Watch™ à USB-C (chargeur non compris)
Soporte deslizante para cargador magnético rápido Apple Watch® a USB-C (cargador no incluido)
- G. Power Adapter Input (48W power adapter with 5 ft. cable included)**
Entrée d'adaptateur d'alimentation (adaptateur d'alimentation de 48 watts inclus avec câble de 5 pi/1,5 m)
Entrada de la fuente de alimentación (fuente de alimentación de 48 W con cable de 5 pies incluido)
- H. 15W USB-C Charge Port**
Port de recharge USB-C de 15 watts
Puerto de carga USB-C de 15 W
- I. MagicRing™ Adapter**
Adaptateur MagicRing™ / Adaptador MagicRing™
- J. Mounting Template**
Plaque de montage / Platinilla de montaje
- K. Cleaning Wipe**
Lingette de nettoyage / Hojita de limpieza



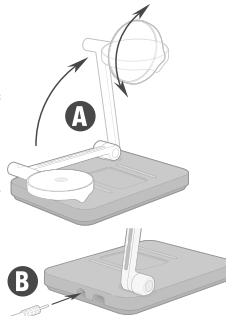
DEVICE SETUP

Getting Started

Unfold the charging stand (A). Connect the included power adapter to the unit (B), and plug the adapter into a wall socket. The unit will power on automatically.

Préparation
Déplier le trépied de recharge (A). Connecter l'adaptateur d'alimentation inclus dans l'unité (B), et brancher l'adaptateur dans une prise de courant murale. L'unité se mettra automatiquement en marche.

Procedimientos iniciales
Despliega el soporte de carga (A). Conecta la fuente de alimentación incluida a la unidad (B) y enchúfala en un tomacorriente de pared. La unidad se encenderá automáticamente.



Illuminated Base with Touch Control
Touch anywhere on the stand's neck (C) to control the light as follows:

- Turn light on/off: Tap once
 - Increase/decrease brightness: Tap and hold
 - Hold 5 seconds for low to high or high to low
 - Disable light feature: Tap and hold for 10 seconds
 - Light feature will not resume function until "reset"
 - *Enable light feature: Tap and hold for 5 seconds
- Note: The light feature does not indicate if the phone is charging or charged. Use the battery indicator on the phone's screen to check charge status.

Base illuminée avec commande tactile
Toucher n'importe où sur le col du trépied (C) pour contrôler la lampe comme suit :

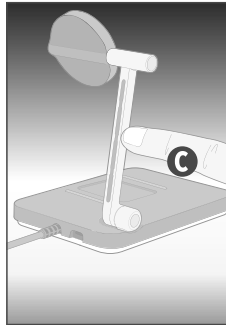
- Allumer/éteindre la lampe : Taper une seule fois
- Augmenter/diminuer la brillance : Taper et maintenir
- Maintenir pendant 5 secondes pour éteindre la lampe à faible ou à intensité élevée à brève
- Fonction de désactivation de la lampe : Taper et maintenir pendant 10 secondes
- La fonction de lampe ne se réactive pas tant qu'elle ne sera pas réinitialisée*
- *Fonction d'activation de la lampe : Taper et maintenir pendant 5 secondes

Remarque : La fonction de lampe n'indique pas si le téléphone est en charge ou rechargé. Utilisez l'indicateur de pile sur l'écran du téléphone pour vérifier le statut de la recharge.

Base iluminada con control táctil
Toque en cualquier parte del cuello del soporte (C) para controlar la luz de la siguiente manera:

- Encender/apagar la luz: Toque una vez
- Aumentar/disminuir el brillo: Manténgase tocando
- *Manténgase durante 5 segundos para pasar de bajo a alto o de alto a bajo
- Desactivar la función de luz: Toque durante 10 segundos
- La luz no volverá a funcionar hasta que se haya habilitado*
- *Habilitar la función de luz: Toque durante 5 segundos

Nota: La luz no indica si el teléfono se está cargando o está cargado. Use el indicador de batería en la pantalla del teléfono para verificar el estado de carga.

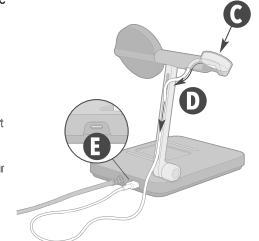
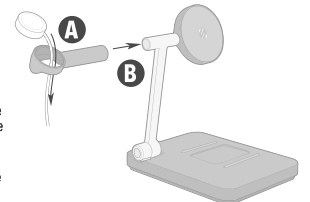


DEVICE SETUP (cont'd)

Slide-On Holder for Apple Watch®

Note: For use with Magnetic Fast Charger to USB-C (not included).

1. Route the charger cable through the opening in the holder (A), and slide the holder onto the charging stand (B).
2. Seat the magnetic charger in the holder (C), and route the charger cable into the guide channels in the holder and in the back of the stand (D).
3. Plug the charger cable into the USB-C port (E).



Support à glissoire pour Apple Watch™

Remarque : Pour usage avec le chargeur rapide magnétique à USB-C (non compris).

1. Acheminer le câble du chargeur dans l'ouverture du support (A), et glisser le support sur le trépied de recharge (B).
2. Déposer le chargeur magnétique dans le support (C), et acheminer le câble du chargeur dans les guides dans le support, et à l'arrière du support (D).
3. Brancher le chargeur dans le port USB-C (E).

Soporte deslizante para Apple Watch®

Nota: Para usar con el cargador rápido magnético a USB-C (no incluido).

1. Pase el cable del cargador a través de la abertura del soporte (A) y deslice el cargador sobre el soporte de carga (B).
2. Asiente el cargador magnético en el soporte (C) y pase el cable del cargador por los canales guía del soporte y de la parte posterior del soporte (D).
3. Enchufe el cable del cargador en el puerto USB-C (E).

