

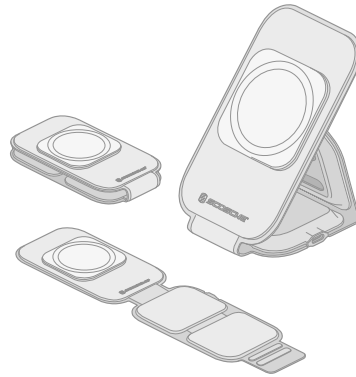


MAGICMOUNT™ TRAVEL

Folding 2-in-1 Wireless Charging Travel Stand

Support de recharge sans fil 2-en-1 pour les voyages

Soporte de viaje plegable con carga inalámbrica 2 en 1



INCLUDED ELEMENTS

(1) MagicMount™ Travel

(1) 4 ft. Premium Braided USB-C* Cable with Right-Angle (Device) Connector
Câble de recharge tressé USB-C* de 1,3 m (4 pi) avec connecteur à angle droit (pour appareil)
Cable USB-C* trenzado premium de 1,3m (4 pies) con conector en ángulo recto (al dispositivo)

***Important Note:** Requires 20W+ USB-C Wall Charger (not included)

***Remarque importante :** Nécessite un chargeur mural USB-C de 20 watts ou plus (non-compris)

***Nota importante:** Requiere cargador de pared USB-C de más de 20 W (no incluido)

DEVICE SETUP

SECTION A - Overview

Aperçu / Reseña genera

SECTION B - Charging Stand Configurations

Configurations du support de recharge / Configuraciones de soporte de carga

SECTION A

A. MagSafe® Compatible Charger for iPhone 12 and Later

Chargeur compatible MagSafe™ pour iPhone 12 et de version ultérieure
Cargador compatible con MagSafe™ para iPhone 12 y posteriores

B. USB-C Port

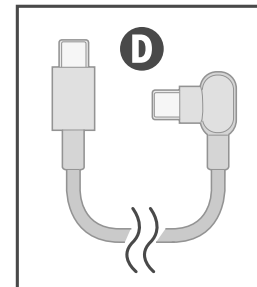
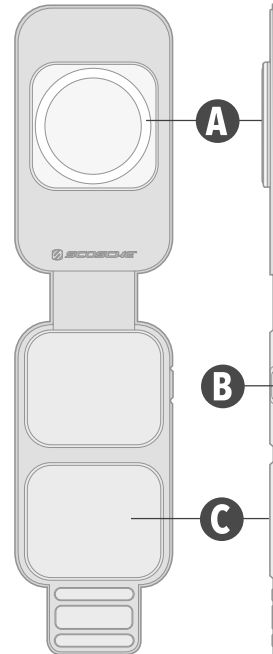
Port USB-C
Puerto USB-C

C. Wireless Charging Pad for AirPods® Charging Case or Additional Wireless Device

Plaquette de recharge sans fil pour coffret de recharge d'AirPod™ ou pour appareil sans fil additionnel
Almohadilla de carga inalámbrica para el estuche cargador de AirPods® o un dispositivo inalámbrico adicional

D. USB-C Cable (4 ft.)

Câble USB-C de 1,3m (4 pi)
Cable USB-C de 1,3m (4 pies)



SECTION B

Charging Stand Configurations

Note: Use the included USB-C cable (see inset) to connect to a 20W or greater USB-C charger (charger not included).

A. Upright Folded Charging Stand (iPhone + AirPods*)

*Upright charging requires AirPods Pro case with MagSafe (October 2021 & later).

B. Flat Folded Charging Pad (iPhone only)

C. Flat Unfolded Charging Pad (iPhone + AirPods Case**)

**AirPods case with MagSafe not required.

Configurations du support de recharge

Remarque : Utiliser le câble USB-C inclus (voir l'encart) pour connecter un chargeur USB-C de 20 watts ou plus (chargeur non-compris).

A. Support de recharge plié en position debout (iPhone + AirPods*)

*La recharge en mode debout exige un étui AirPods Pro compatible MagSafe (octobre 2021 et versions ultérieures).

B. Plaquette de recharge repliée (iPhone seulement)

C. Plaquette de recharge dépliée (iPhone + étui d'AirPods**)

**Étui d'AirPod compatible MagSafe non requis.

Configuraciones de soporte de carga

Nota: Use el cable USB-C incluido (ver recuadro) para conectarlo a un cargador USB-C de 20 W o más (cargador no incluido).

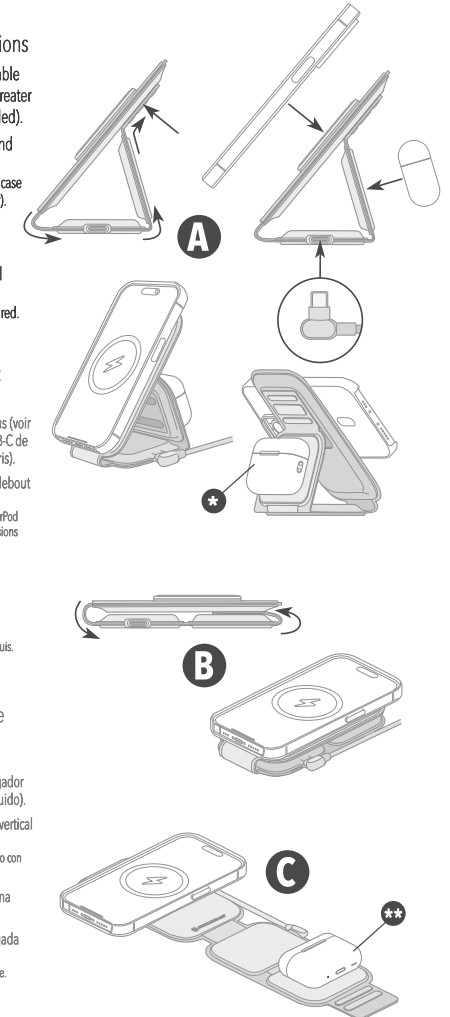
A. Soporte de carga plegado en posición vertical (iPhone + AirPods*)

*La carga vertical requiere el estuche AirPods Pro con MagSafe (octubre de 2021 en adelante).

B. Almohadilla de carga plegada plana (solo iPhone)

C. Almohadilla de carga plana desplegada (iPhone + funda de AirPods**)

**No requiere estuche AirPods con MagSafe.



SPECIFICATIONS

USB-C Input: 9V=== 2.22A, 20W

Wireless Output 1: 10W Max.

Wireless Output 2: 5W Max.

SPÉCIFICATIONS

Entrée USB-C : 9 V === 2,22 A, 20 W

Sortie sans fil 1 : 10 W maximum

Sortie sans fil 2 : 5 W maximum

ESPECIFICACIONES

Entrada USB-C: 9V=== 2,22A, 20W

Salida inalámbrico 1: 10W máximo

Salida inalámbrico 2: 5W máximo

FCC Compliance Statement

This device complies with part 15 of the FCC Rules. Operation is subject to the following two conditions: (1) This device may not cause harmful interference, and (2) this device must accept any interference received, including interference that may cause undesired operation.

Warning: changes or modifications to this product not expressly approved by the party responsible for compliance could void the user's authority to operate the equipment.

This equipment has been tested and found to comply with the limits for a Class B digital device, pursuant to part 15 of the FCC Rules. These limits are designed to provide reasonable protection against harmful interference in a residential installation. This equipment generates, uses and can radiate radio frequency energy and, if not installed and used in accordance with the instructions, may cause harmful interference to radio communications. However, there is no guarantee that interference will not occur in a particular installation.

If this equipment does cause harmful interference to radio or television reception, which can be determined by turning the equipment off and on, the user is encouraged to try to correct the interference by one or more of the following measures:

- Reorient or relocate the receiving antenna.
- Increase the separation between the equipment and receiver.
- Connect the equipment into an outlet on a circuit different from that to which the receiver is connected.
- Consult the dealer or an experienced radio/TV technician for help.

This equipment complies with FCC radiation exposure limits set forth for an uncontrolled environment. This equipment should be installed and operated with minimum distance 20cm between the radiator and your body. This transmitter must not be co-located or operating in conjunction with any other antenna or transmitter.

Canadian Compliance Statement

This device contains licence-exempt transmitter(s)/receiver(s) that comply with Innovation, Science and Economic Development Canada's licence-exempt RSS(s). Operation is subject to the following two conditions: (1) This device may not cause interference. (2) This device must accept any interference, including interference that may cause undesired operation of the device.

This equipment complies with IC RSS-102 radiation exposure limits set forth for an uncontrolled environment. This equipment should be installed and operated with minimum distance 20 cm between the radiator and your body. This transmitter must not be co-located or operating in conjunction with any other antenna or transmitter.

Déclaration de conformité FCC

Cet appareil est conforme à la section 15 de la réglementation de la FCC. Son utilisation est soumise aux deux conditions suivantes: (1) Cet appareil ne doit pas causer d'interférences nuisibles et (2) cet appareil doit accepter toutes les interférences reçues, y compris celles pouvant entraîner un fonctionnement non souhaité.

Avertissement : les changements ou modifications de ce produit ne sont pas expressément approuvés par la partie responsable de la conformité pourrait annuler le droit de l'utilisateur à utiliser l'équipement.

Cet équipement a été testé et déclaré conforme aux limites imposées aux appareils numériques de classe B, conformément à la section 15 des règles de la FCC. Ces limites sont conçues pour fournir une protection raisonnable contre les interférences nuisibles dans une installation résidentielle. Cet équipement génère, utilise et peut émettre de l'énergie de fréquence radio. S'il n'est pas installé et utilisé conformément aux instructions, il peut causer des interférences nuisibles aux communications radio. Cependant, rien ne garantit que des interférences ne se produiront pas dans une installation particulière.

Si cet équipement provoque des interférences nuisibles avec la réception de radio ou de télévision, ce qui peut être déterminé en éteignant et en rallumant l'équipement, l'utilisateur est invité à tenter de corriger l'interférence en appliquant l'une ou plusieurs des mesures suivantes:

- Réorienter ou déplacer l'antenne de réception.
- Augmentez la distance entre l'équipement et le récepteur.
- Connectez l'équipement à une prise d'un circuit différent de celui auquel le récepteur est connecté.
- Consultez le revendeur ou un technicien radio / TV expérimenté pour obtenir de l'aide.

Cet équipement est conforme aux limites d'exposition de radiation établies par la FCC pour les environnements non contrôlés. L'équipement devra être installé et opéré à une distance minimale de 20 cm entre le radiateur et le corps. Cet émetteur ne doit pas être co-localisé ou fonctionner en conjonction avec une autre antenne ou un autre émetteur.

Déclaration de conformité du Canada

L'émetteur/récepteur exempt de licence contenu dans le présent appareil est conforme aux CNR d'Innovation, Sciences et Développement économique Canada applicables aux appareils radio exempts de licence. L'exploitation est autorisée aux deux conditions suivantes: (1) L'appareil ne doit pas produire de brouillage; (2) l'appareil doit accepter tout brouillage radioélectrique subi, même si le brouillage est susceptible d'en compromettre le fonctionnement.

Cet équipement est conforme aux limites d'exposition aux radiations IC CNR-102 établies pour un environnement non contrôlé. Cet équipement doit être installé et utilisé avec une distance minimale de 20 cm entre le radiateur et votre corps. Cet émetteur ne doit pas être colocalisé ou fonctionner en conjonction avec une autre antenne ou un autre émetteur.

Declaración de cumplimiento de la FCC

Este dispositivo cumple con la parte 15 de las Reglas de la FCC. El funcionamiento está sujeto a las siguientes dos condiciones: (1) este dispositivo no puede causar interferencias perjudiciales y (2) este dispositivo debe aceptar cualquier interferencia recibida, incluidas las interferencias que puedan causar un funcionamiento no deseado.

Advertencia: los cambios o modificaciones a este producto que no estén expresamente aprobados por la parte responsable del cumplimiento podrían anular la autoridad del usuario para operar el equipo.

Este equipo ha sido probado y se encontró que cumple con los límites para un dispositivo digital de Clase B, de conformidad con la parte 15 de las Reglas de la FCC. Estos límites están diseñados para proporcionar una protección razonable contra interferencias perjudiciales en una instalación residencial. Este equipo genera, utiliza y puede emitir energía de radiofrecuencia y, si no se instala y utiliza de acuerdo con las instrucciones, puede causar interferencias perjudiciales en las comunicaciones de radio. Sin embargo, no hay garantía de que no se produzcan interferencias en una instalación en particular.

Si este equipo causa interferencias perjudiciales en la recepción de radio o televisión, lo cual puede determinarse encendiendo y apagando el equipo, se recomienda al usuario que intente corregir la interferencia tomando una o más de las siguientes medidas:

- Reorientar o reubicar la antena receptora.
- Aumente la separación entre el equipo y el receptor.
- Conecte el equipo a una toma de corriente en un circuito diferente al que está conectado el receptor.
- Consulte al distribuidor o a un técnico de radio / TV con experiencia para obtener ayuda.

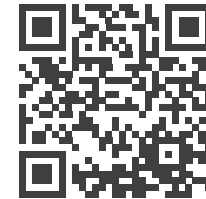
Este equipo cumple con los límites de exposición a la radiación de la FCC establecidos para un entorno no controlado. Este equipo debe instalarse y operarse con una separación mínima de 20 cm entre el radiador y su cuerpo. Este transmisor no debe ubicarse ni operarse junto con ninguna otra antena o transmisor.

Declaración de cumplimiento de la canadiense

Este dispositivo contiene transmisores/receptores exentos de licencia que cumplen con los RSS exentos de licencia para la Innovación, Ciencia y Desarrollo Económico de Canadá. El funcionamiento está sujeto a las siguientes dos condiciones: (1) este dispositivo no puede causar interferencias y (2) este dispositivo debe aceptar cualquier interferencia, incluidas las interferencias que puedan causar un funcionamiento no deseado del dispositivo.

Este equipo cumple con los límites de exposición a la radiación IC RSS-102 establecidos para un entorno no controlado. Este equipo debe instalarse y operarse con una separación mínima de 20 cm entre el radiador y su cuerpo. Este transmisor no debe ubicarse ni operarse junto con ninguna otra antena o transmisor.

MagicMount Travel/ How-To Video...



Scosche Industries
1550 Pacific Avenue
Oxnard, California 93033
Phone: 800-363-4490 x1 / 805-486-4450 x1
www.scosche.com
©2023 Scosche Industries

Scosche & MagicMount are trademarks of Scosche Industries.
Other marks or brands are the property of their respective owners.
Devices and/or appearance may vary.

Designed in Oxnard, California

SI **MSQFG2N1 6/23**