

WACOM® One

Quick Start Guide



<http://Start.Wacom.One>

Getting started

使い方や設定方法

시작하기

開始使用

开始使用



©2022 Wacom Co., Ltd. All rights reserved.

Wacom and its logo are trademarks or registered trademarks of Wacom Co., Ltd.

Microsoft and Windows are trademarks of the Microsoft group of companies.

macOS is a trademark of Apple Inc.

USB Type-C is a registered trademark of USB implementers Forum.

DisplayPort™ is a trademark owned by the Video Electronics Standards Association

(VESA®) in the United States and other countries.

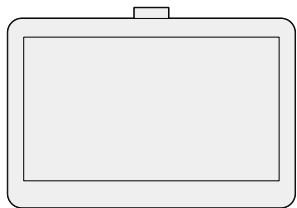
HDMI is a trademark or registered trademark of HDMI Licensing Administrator, Inc.

Kensington and NanoSaver are trademarks of AGCO Brands.

UM-0620(B)



<http://Start.Wacom.One>

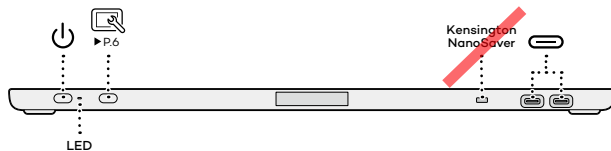
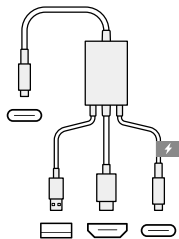
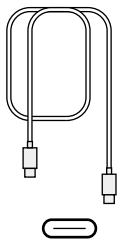


2X

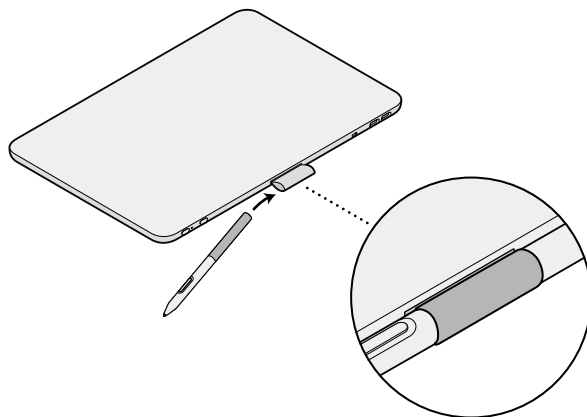


Nib
替え芯
펜심
筆尖
筆尖

Nib remover
芯抜き
펜촉 제거 도구
筆尖拆卸工具
筆尖更換器



Power ON	Limited power	Sleep
電源オン	電力が足りない状態	スリープ
전원 ON	전력 부족	절전
電源開啟	斷電	睡眠
电源开启	电力不足	睡眠



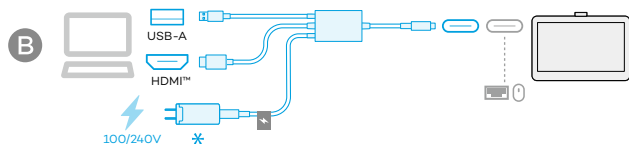
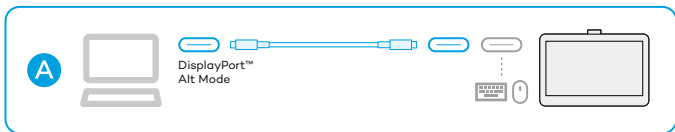
- 1 Connect cable(s) based on your host device setup.

タブレットをパソコンなどと接続します。

Wacom One과 연결하는 PC의 셋업에 맞게 케이블을 연결하십시오.

根據您的主機裝置設定連接電纜。

根據您的主機設備設置連接線纜。



! Caution

To save energy, Wacom recommends using option A to connect the Wacom One to your computer.

節電のため、Wacom OneとPCはAの接続方法をおすすめします。

에너지 절감을 위해 Wacom One을 컴퓨터에 연결 시 옵션 A형으로 사용할 것을 권장합니다.

為了節省能源，Wacom 建議使用選項 A 將 Wacom One 連接到您的電腦。

為了節省功耗，Wacom 建議使用選項 A 將 Wacom One 連接到您的電腦。

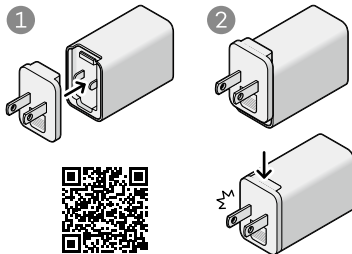
- * Firmly attach the plug head to the Power Adapter and connect to a power source.

ACアダプタにプラグヘッドをしっかり取り付け、コンセントに差し込みます。

플러그 헤드를 전원 어댑터에 단단히 꼽은 다음 전원 소켓에 연결하십시오.

將電源適配器與插頭牢固連接，並連接至電源插座。

將電源適配器與插頭牢固連接，並連接電源插座。



- 2 Press power button. 按下電源按鈕。

電源ボタンを押します。

按下電源按鈕。



- ! タブレットドライバは、お使いのOSに応じてワコムホームページからダウンロード、インストールしてください。

Windows OS

Download and install the latest driver to unlock the full features and functions of your Wacom One.

ドライバはインストールしなくても動作しますが、サイドスイッチなどの各種詳細設定を行うためにはインストールが必要です。

최신 드라이버 다운로드 및 설치로 전체 기능 및 설정을 잠금 해제하십시오.

下載並安裝最新驅動程式，解鎖完整特性/功能和設定。

下載并安装最新驱动程序，解锁完整特性/功能和设置。

macOS

Please download and install the latest driver.

必ずドライバインストールを行ってください。

최신 드라이버를 다운로드하여 설치하십시오.

下載並安裝最新驅動程式。

请下载并安装最新驱动程序。

- 3 On Windows 10 or later, the Wacom screen (pictured right) will display and guide you through the driver download and installation. If this screen does not display, visit <http://Start.Wacom.One> to download and install the latest driver.

Windows 10以降では、右図のようにドライバダウンロードとインストールについて表示されます。これが表示されない場合は、<http://Start.Wacom.One> にアクセスし、最新ドライバをダウンロードしてください。

Windows 10 이상에서는 Wacom 창이 (오른쪽 그림) 표시되고 드라이버 다운로드 및 설치 과정을 안내합니다. 이 화면이 표시되지 않으면 <http://Start.Wacom.One> 을 방문하여 최신 드라이버를 다운로드하여 설치하십시오.

Windows 10及之後的版本將出現右圖視窗，請跟隨指示下載及安裝驅動程式。若無出現，請至<http://Start.Wacom.One>下載及安裝最新驅動程式。

Windows 10及更新版本將出現右圖視窗，請根據指引下載及安裝驅動程式。如無出現，請至<http://Start.Wacom.One>下載及安裝最新驅動程式。



- 4 Create a new Wacom ID or log in with your existing Wacom ID to register your product, download any available software offers, and access other helpful content.

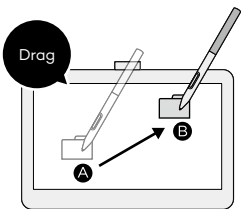
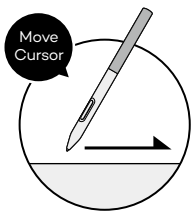
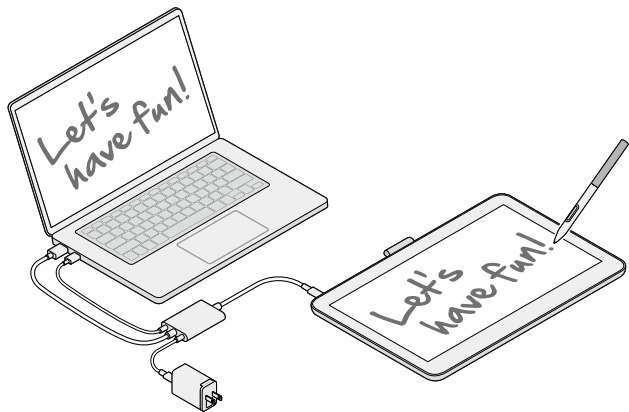
製品登録をして、ソフトウェアをダウンロードします。Wacom IDを新規に作成するか、すでにお持ちのIDでログインします。製品登録が完了すると、ソフトウェアや様々なコンテンツを入手できます。

새로운 Wacom ID를 생성하거나 기존 Wacom ID로 로그인하여 제품을 등록하고, 사용 가능한 소프트웨어 다운로드 및 기타 유용한 콘텐츠를 이용하십시오.

註冊您的產品並下載軟體。使用您的Wacom ID登入或建立一個新的Wacom ID。註冊產品後，您可以獲得軟體和其他有用內容。

注册您的产品并下载软件。使用您的Wacom ID登录或创建一个新的Wacom ID。注册产品后，您可以获得软件和其他有用内容。





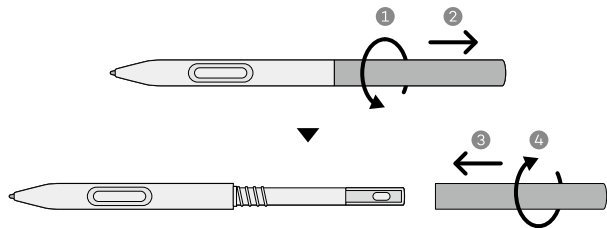
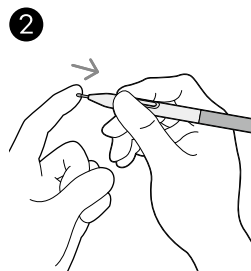
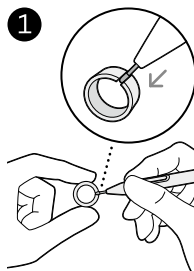
Press the OSD button to control brightness and other display options.

OSDボタンを押すと、ディスプレイ調整や調整パネルの言語設定などが行えます。

OSD 버튼으로 밝기 및 기타 설정을 제어하실 수 있습니다.

利用OSD按钮,您可以控制亮度和其他设定。

利用OSD按钮,您可以控制亮度和其他设置。



wacom.com/store

Visit the Wacom e-store.

ペンやスタンド、替え芯など、好みにあわせて選べる豊富なアクセサリがあります。ワコムストアをご覧ください。

기타 옵션 액세서리는 eStore 에서 구입할 수 있습니다.

查看我們的eStore獲取配件。

查看我们的eStore获取配件。

