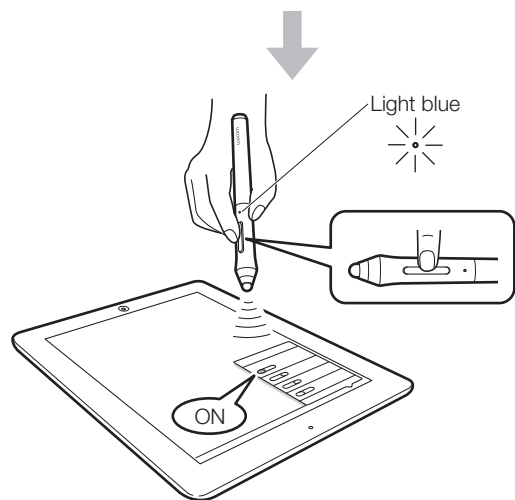
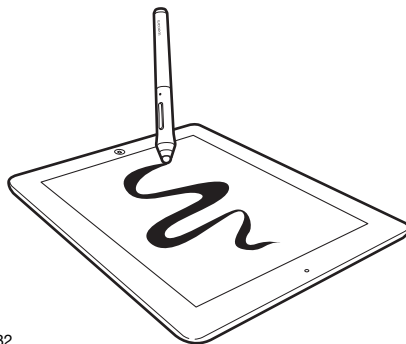
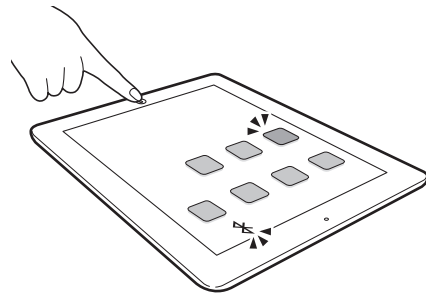
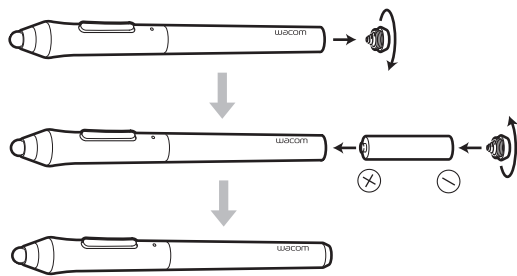
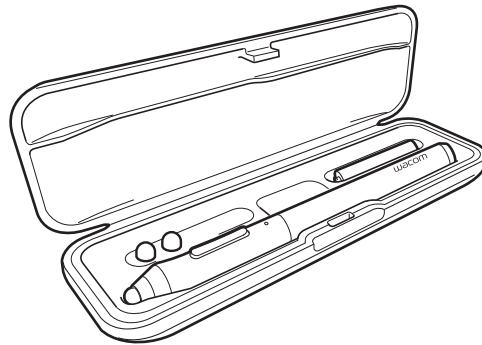
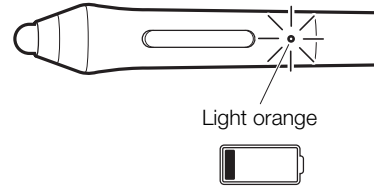
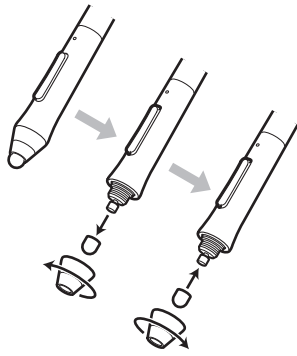


# BAMBOO™ STYLUS



PRN-A932



(EN)

**Available software**

For a list of available software, visit the Wacom web site.

**Register your Bamboo**

For USA, Canada, Central and South America  
Visit [www.wacom.com](http://www.wacom.com) and select your region. Then choose the registration option.

For Asia Pacific

Visit <https://www.wacom-asia.com/register/english> and select your region. Then choose the registration option.

**Support options**

For USA, Canada, Central and South America

Visit our web site at

<http://support.wacom.com/us/en>

Call the Wacom Customer Care Center. Available in English, from 7:30 am to 5:00 pm Monday -Thursday, and 8:30 am to 5:00 pm Friday (Pacific Time) at 360-896-9833.

For Asia Pacific

Visit our web site at

<http://www.wacom.asia/customer-care>

(FR)

**Logiciels disponibles**

Pour obtenir une liste des logiciels disponibles, consultez le site Web de Wacom.

**Enregistrement de votre Bamboo**

Rendez-vous sur [www.wacom.com](http://www.wacom.com) et sélectionnez votre région. Sélectionnez ensuite l'option d'enregistrement.

**Options d'assistance**

Rendez-vous sur notre site

<http://support.wacom.com/us/en>

Contactez le centre de support client Wacom.

(ES)

**Software disponible**

Si desea obtener una lista del software disponible, visita el sitio Web de Wacom.

**Registrar Bamboo**

Visita [www.wacom.com](http://www.wacom.com) y selecciona tu región. A continuación, selecciona la opción de registro.

**Opciones de Servicio técnico**

Visita nuestro sitio Web en

<http://support.wacom.com/us/es>

Llama al centro de atención al cliente de Wacom.

(PT-BR)

**Software disponível**

Para obter uma lista de softwares disponíveis, acesse o site da Wacom.

**Registre a sua Bamboo**

Acesse [www.wacom.com](http://www.wacom.com), selecione a sua região e a opção de registro.

**Opções de suporte**

Acesse <http://support.wacom.com/us/pt>

Ligue para a Central de Atendimento ao Cliente da Wacom.

(JP)

**対応アプリについて**

対応アプリの最新情報についてはワコムのWebサイトでご確認ください。

**ユーザ登録について**

ワコムクラブはワコムの製品をご購入いただいた方であればどなたでも入会できる無料会員登録サービスです。

下記のURLにアクセスし、ぜひご登録ください。

<http://tablet.wacom.co.jp/wacomclub/registration/>

**サポートの窓口について**

<http://tablet.wacom.co.jp/customer-care/>をご覧ください。

(KR)

**사용 가능한 소프트웨어**

사용 가능한 소프트웨어의 목록은 Wacom 웹 사이트를 방문하십시오.

**Bamboo 등록**

<https://www.wacom-asia.com/register/korean> 을 방문하여 해당 지역을 선택한 다음 등록 옵션을 선택하십시오.

**지원 옵션**

자사 웹 사이트(<http://www.wacom.asia/kr/customer-care>) 을 방문하십시오.

(TC)

**可用軟體**

如需可用軟體清單，請造訪Wacom網站。

**註冊 Bamboo**

台灣地區用戶請造訪

<https://www.wacom-asia.com/register/chinese>，選取您所在的地區。然後選取註冊選項。

香港地區用戶請訪問

<http://www.wacom.com.hk/register/>

**支援選項**

台灣地區用戶請造訪

<https://www.wacom-asia.com/tw/support>

香港地區

請訪問我們的網站 [www.wacom.com.hk/support/](http://www.wacom.com.hk/support/)

請致電Wacom 客服熱線

+852-25731988 (服務語言: 粵語, 英語, 普通話)

周一至周五 09:00-18:00

(SC)

**可用软件**

如需可用软件列表，请访问Wacom网站。

**注册 Bamboo**

中国大陆地区用户请访问：

<http://www.wacom.com.cn/register/>

**服务支持**

大陆地区

请访问我们的网站 [www.wacom.com.cn/support/](http://www.wacom.com.cn/support/)

请致电Wacom客户服务中心400-810-5460 (普通話)

周一至周日 9:00-18:00

© 2013 Wacom Co., Ltd. All rights reserved. Wacom is registered trademarks of Wacom Co., Ltd. All other company or product names are trademarks and/or registered trademarks of the respective company. Modifications and errors excepted.