



深圳市世纪联合创新科技有限公司

零件承认书

厂商:	东莞市松汇实业有限公司
代理商:	
品名:	BT天线
规格:	蓝牙天线/2.4G/金属支架天线/MHF一代端子/OD1.13/黑色/280mm
机种:	
ERP料号:	104.044.00851
编号:	
版本:	V1.0

送样承认原因:	<input checked="" type="checkbox"/> 新零件 <input type="checkbox"/> 设计变更 <input type="checkbox"/> 降低成本 <input type="checkbox"/> 新厂商 <input type="checkbox"/> 改善质量 <input type="checkbox"/> 其他						
是否试投:	<input type="checkbox"/> 不需试投 <input checked="" type="checkbox"/> 试投OK, 可承认						
承认章:	<table border="1"><thead><tr><th>批准</th><th>审核</th><th>承办</th></tr></thead><tbody><tr><td></td><td></td><td></td></tr></tbody></table>	批准	审核	承办			
批准	审核	承办					
地址:	深圳市宝安区67区留仙二路中粮商务公园2栋12楼						
电话:	0755-23005375						
传真:	0755-23005884						
邮箱:	sandy@inno-cn.cn						
网址:	www.inno-cn.cn						

文件编号: LH-QR-E-005 A0

规格承认书

SPECIFICATION FOR APPROVAL

编号: 2022060801
File No. _____

版本: 1.0
Revision _____

客 户 深 圳 市 世 纪 联 合 创 新 科 技 有 限 公 司
CUSTOMER: _____

客 户 料 号 104.044.00851
CUSTOMER NO: _____

品 名 BT 天 线 L=280MM
PART NAME: _____

供 方 料 号 SL212P.300049.P01
SUPPLIER NO: _____

送样日期 Date: _____ 送样数量 Q'TY: _____ PCS

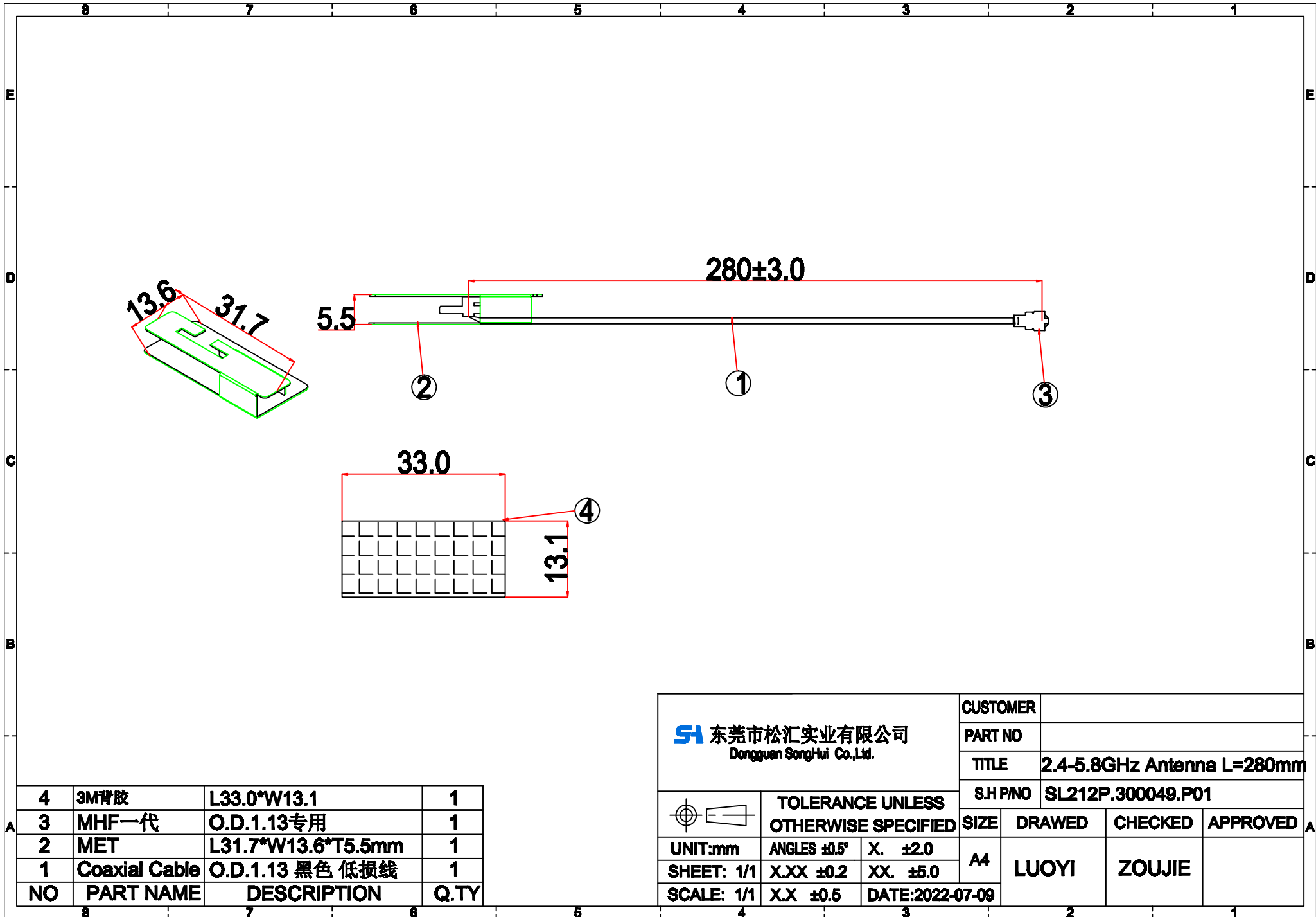
客户确认 CUSTOMER APPROVED BY		
APPROVAL	CHIEF	SUPERVISOR

供方确认 SUPPLIER SIGNATURE		
APPROVAL	CHECK	DESIGN
sunny	ZouJie	LuoYi


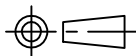


承认书项目表

NO.	内容 (Contents)	页数 (Number of Page)	页码 (Page Code)
1	承认书封面 (Spec Cover)	1	1
2	承认书项目表 (Spec Item)	1	2
3	工程成品图 (Drawing)	1	3
4	电性测试报告 (Test Reports)	1	4
5	S参数测试 (S Parameter)	1	5
6	增益测试 (Gain Test)	1	6
7	测试报告	1	7
8			
9			
10	-	-	-
11	-	-	-
12	-	-	-



4	3M背胶	L33.0*W13.1	1
3	MHF一代	O.D.1.13专用	1
2	MET	L31.7*W13.6*T5.5mm	1
1	Coaxial Cable	O.D.1.13 黑色 低损线	1
NO	PART NAME	DESCRIPTION	Q.TY

 东莞市松汇实业有限公司 Dongguan SongHui Co.,Ltd.			CUSTOMER			
			PART NO			
 TOLERANCE UNLESS OTHERWISE SPECIFIED			TITLE		2.4-5.8GHz Antenna L=280mm	
			S.H P/NO		SL212P.300049.P01	
UNIT:mm	ANGLES ±0.5°	X. ±2.0	SIZE	DRAWN	CHECKED	APPROVED
SHEET: 1/1	X.XX ±0.2	XX. ±5.0	A4	LUOYI	ZOUJIE	
SCALE: 1/1	X.X ±0.5	DATE:2022-07-09				



电性测试报告

Test Reports

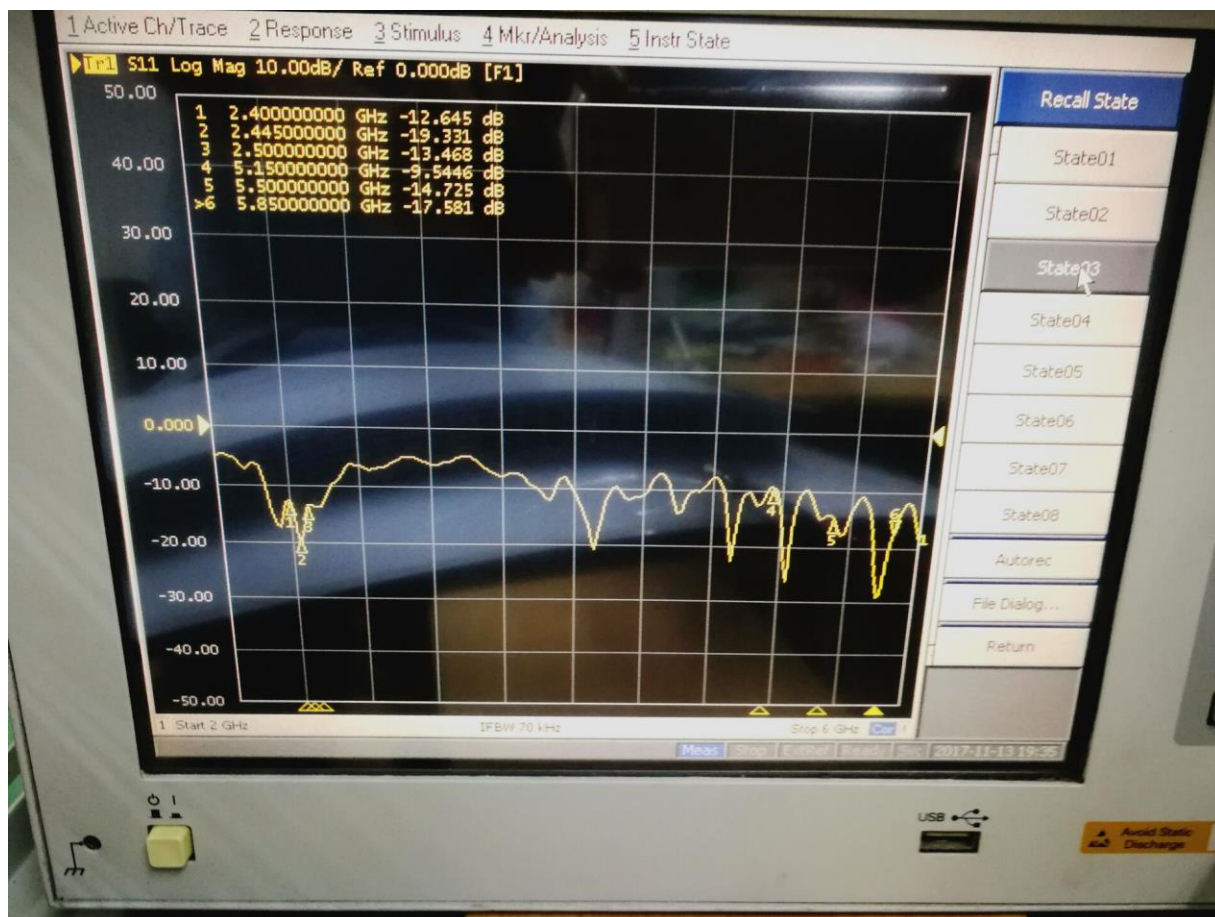
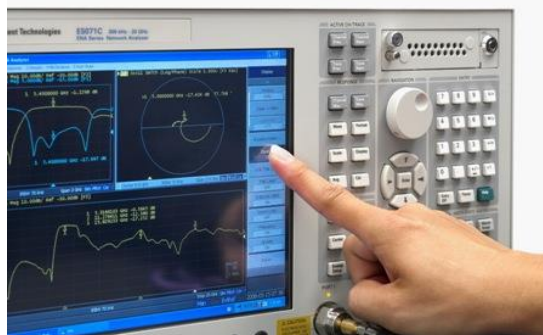
Electrical Properties	
Frequency	2.4GHz
Impedance	50 Ohm Nominal
V.S.W.R	1.92 : 1 Max
Return Loss	-10 dB Max
Radiation	Omni-directional
Gain (Peak)	2.4GHz (2dBi)
Cable Loss	2dB / m Max @ 2450 MHz
Polarization	Linear, Vertical
Admitted Power	1 W
Connector	MHF一代
Physical Properties	
Antenna Material	MET
Cable Type	O.D. 1.13mm // L= 280mm
Operating Temp.	-10 ~ +80 °C
Storage Temp.	-10 ~ +80 °C
Cable Color	BLACK



S 参数测试

S Parameter Test

Agilent E5071C

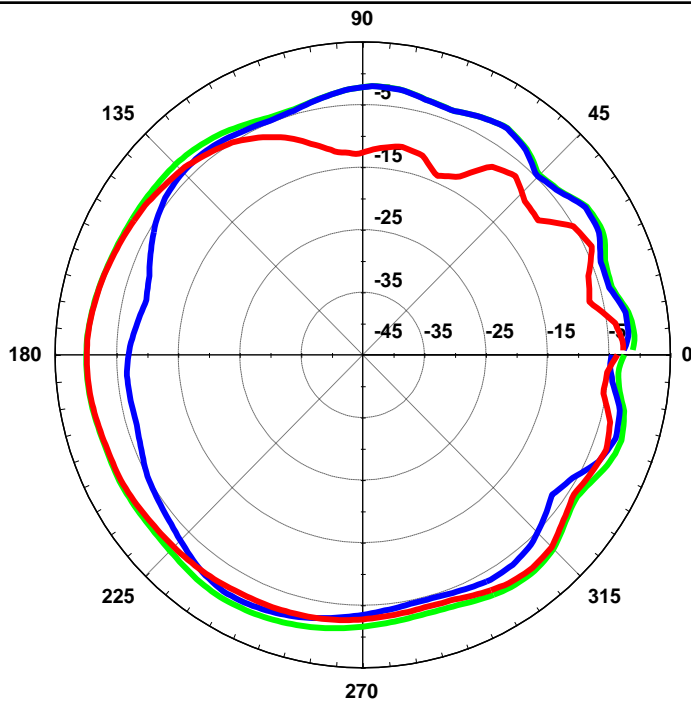




增益测试

Gain Test

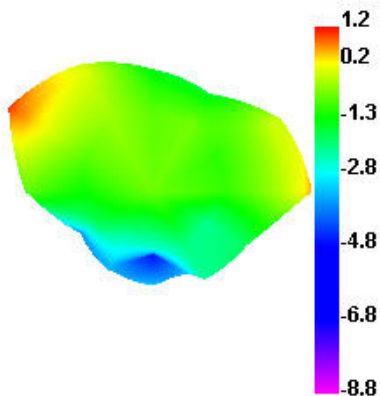
*Antenna
Radiation
Pattern
VS
Gain*



5-3.WIFI +BT Antenna Gain/Efficiency/Radiation Pattern of 3D

Freq (MHz)	Effi (%)	Gain (dBi)
2400	39.86	1.19
2410	43.53	1.46
2420	40.22	1.9
2430	41.91	2.29
2440	44.56	2.02
2450	46.56	2.23
2460	47.4	2.23
2470	48.8	2.36
2480	51.17	2.64
2490	53.45	3.02
2500	55.07	3.19

2400.000MHz



2400.000MHz H

