




APPENDIX 4

ANTENNA PROCEDURE

廣達電腦股份有限公司 作業標準書

機種	EP3 SERIES		文件編號		生效日期	02/01/2002	版本	3A	作業名稱	LCD ASS'Y (1)	PAGE	1
NO.	操 作 步 驟 [OPERATION INSTRUCTION]											
1	取出LCD拆掉BAG及保護膜。											
2	取出LCD保護膜貼於LCD上。											
1	GET A LCD AND TAKE APART THE PROTECTIVE FILM.											
2	GET A NEW PROTECTIVE FILM AND STICK IT ON THE LCD.											
3												
檢 查 項 目 [DOUBLE CHECK ITEM]												
1	LCD表面不可有刮傷,水漬痕。											
2	LCD/CCT CABLE的CONN不可鬆脫,斷裂。											
3												
電動起子設定 [SCREW DRIVER SET (KGF-CM)]												
編號	扭力值	稱號	扭力值	稱號	扭力值							
注 意 事 項 [NOTE]												
1	取出LCD時須輕放。											
2												
3												
治工具 [FIXTURE & TOOL]		名稱 [TOOL NAME]	數量	NO	料號 [PART-NO]	品名規格 [MATERIAL]	數量	NO	料號 [PART-NO]	品名規格 [MATERIAL]	數量	
		14"保護架	1	1	AA0141X1341	LCD 14.1" (QD1)	GETION					



1.2

製訂者:

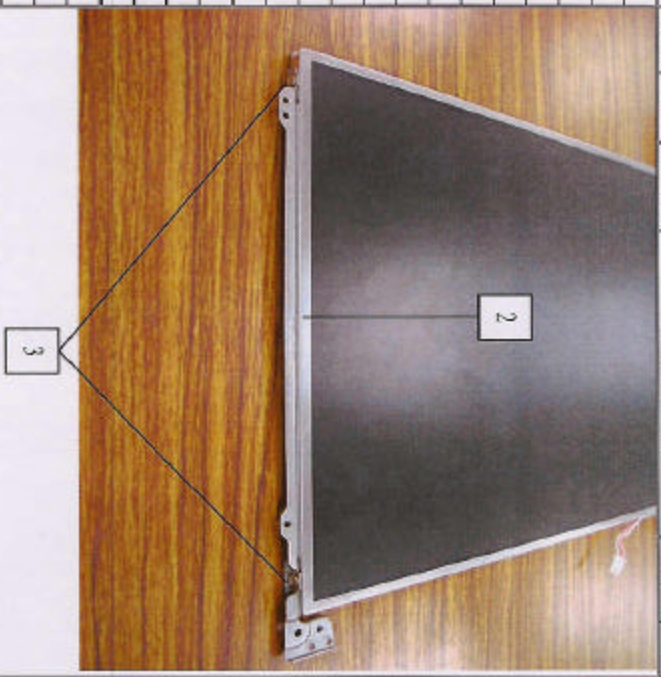
會審者: 鄭義文 馮自慈

核准者: 李詩忠

HF-00001

廣達電腦股份有限公司 作業標準書

機種	FB3 SERIES	文件編號	生效日期	02/01/2002	版本	3A	作業名稱	LCD ASS'Y (2)	PAGE	2
NO.	操作步驟 [OPERATION INSTRUCTION]									
1	將LCD放在治具上.									
2	拿取LCD BKT-L與LCD組裝.									
3	鎖附SCREW*2(M2.0*3.0).									
1	ARRANGE THE PICTURE.									
2	ASSEMBLE THE LCD BKT-L WITH LCD.									
3	FASTEN SCREW*2(M2.0*3.0) TO FIX THE LCD BKT-L AND LCD.									
檢查項目 [CHECK ITEM]										
1	LCD BKT不可變形,毛邊.									
2										
3										
電動起子設定 [SCREW DRIVER SETTING]										
編號	扭力值	編號	扭力值	編號	扭力值					
#18	1.5+/-0.2									
注意事項 [NOTE]										
1	鎖附LCD BKT時不可刮傷LCD表面.									
2										
3										
治具										
治具										
治具										
治具										

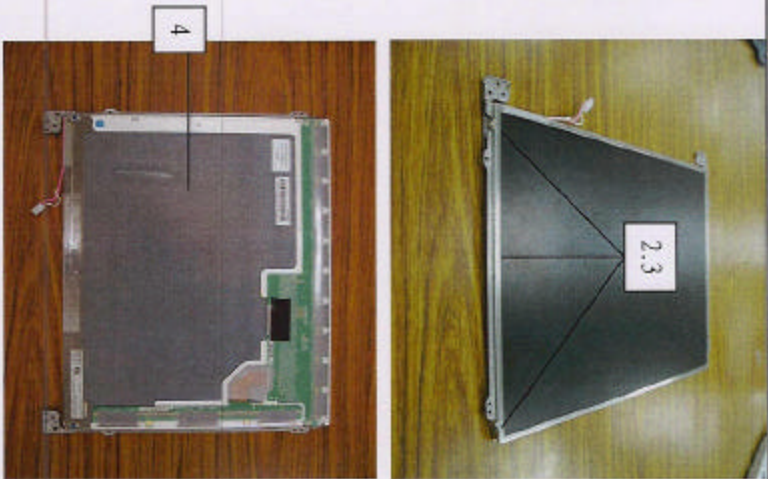


製訂者: 會審者: 鄭義文, 馮育慈 核准者: 李詩忠

PR-00001

廣達電腦股份有限公司 作業標準書

機種	EF3 SERIES	文件編號	生效日期	版本	3A	作業名稱	LCD ASSY (3)	PAGE	3	
NO.	操作步驟 [OPERATION INSTRUCTION]									
1	將LCD放在治具上.									
2	拿取LCD BKT-R與LCD組裝.									
3	鎖附SCREW*2(M2.0*3.0).									
4	將LCD翻至背面.									
1	ARRANGE THE FIXTURE.									
2	ASSEMBLE THE LCD BKT-R WITH LCD.									
3	FASTEN SCREW*2(M2.0*3.0) TO FIX THE LCD BKT-L AND LCD.									
4	REVERSE THE LCD.									
檢查項目 [DOUBLE CHECK ITEM]										
1	LCD BKT不可變形毛邊.									
2										
3										
電動起子設定 [SCREW DRIVER SETTING-CM]										
編號	扭力值	編號	扭力值	編號	扭力值					
#19	1.5+/-0.2									
注意事項 [NOTE]										
1	鎖附LCD BKT時不可刮傷LCD表面.									
2										
3										
治工具										
名稱 [TOOL NAME]		數量	N O	料號 [PART-NO]	品名規格 [MATERIAL]	數量	N O	料號 [PART-NO]	品名規格 [MATERIAL]	數量
電動起子(十字)		1	1	FHEF3008018	LCD BKT-R	1				
治具		1	2	MM200301C13	SCREW/M2.0*3.0	2				
[FIXTURE & TOOL]										



製訂者:

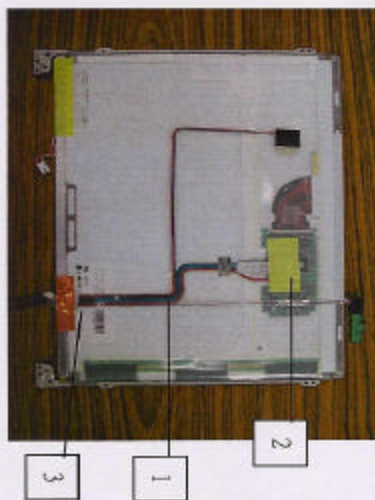
會審者: 鄭義文, 馮曾慈

核准者: 李詩忠

PF-00001

廣達電腦股份有限公司 作業標準書

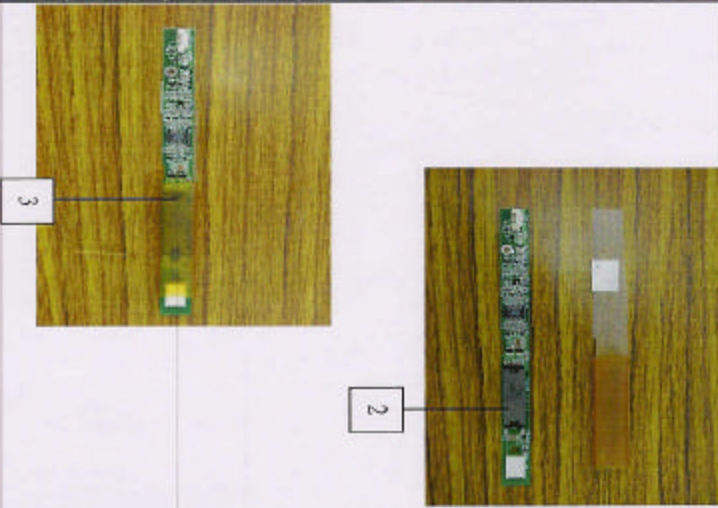
機種	EH3 SERIES	文件編號	生效日期	02/01/2002	版本	3A	作業名稱	LCD ASSY (Wireless Select) (4)	PAGE	4																																	
NO.	操 作 步 驟 (OPERATION INSTRUCTION)																																										
1	依流程卡(WIRELESS/WO WIRELESS), 拿取LCD CABLE插入LCD.																																										
2	拿取黃色膠帶貼到LCD CONN固定LCD CABLE.																																										
3	拿取EMI TAPE, 貼到LCD CABLE出線端, 平貼對齊LCD邊緣.																																										
4	將LCD翻至正面.																																										
1	GET A LCD CABLE IN ACCORDANCE WITH TRAVEL CARD, INSERT THE LCD CABLE TO LCD.																																										
2	STICK THE YELLOW TAPE ON THE LCD CONN.																																										
3	STICK THE EMI TAPE(CU FILM) ON THE LCD CABLE.																																										
4	REVERSE LCD TO THE CONVERSE SIDE.																																										
檢 查 項 目 [DOUBLE CHECK ITEM]																																											
1	確認流程卡所列配備 WIRELESS: 有天線. WO WIRELESS: 無天線.																																										
2																																											
3																																											
電動起子設定 [SCREW DRIVER SETTING]																																											
編號	扭力值	編號	扭力值	編號	扭力值																																						
注 意 事 項 [NOTE]																																											
1	貼附黃色膠帶及EMI TAPE時, 必須完整不可破裂.																																										
2																																											
3																																											
<table border="1" style="width: 100%; border-collapse: collapse;"> <thead> <tr> <th>治工具 [FIXTURE & TOOL]</th> <th>名稱 [TOOL NAME]</th> <th>數量</th> <th>NO</th> <th>料號 [PART-NO]</th> <th>品名規格 [MATERIAL]</th> <th>數量</th> <th>NO</th> <th>料號 [PART-NO]</th> <th>品名規格 [MATERIAL]</th> <th>數量</th> </tr> </thead> <tbody> <tr> <td></td> <td>黃色膠帶</td> <td>1</td> <td>1</td> <td>DD0EP3LCB08</td> <td>LCD CABLE</td> <td>1</td> <td></td> <td></td> <td></td> <td></td> </tr> <tr> <td></td> <td></td> <td></td> <td>2</td> <td>FCEA1007011</td> <td>EMI TAPE</td> <td>1</td> <td></td> <td></td> <td></td> <td></td> </tr> </tbody> </table>											治工具 [FIXTURE & TOOL]	名稱 [TOOL NAME]	數量	NO	料號 [PART-NO]	品名規格 [MATERIAL]	數量	NO	料號 [PART-NO]	品名規格 [MATERIAL]	數量		黃色膠帶	1	1	DD0EP3LCB08	LCD CABLE	1								2	FCEA1007011	EMI TAPE	1				
治工具 [FIXTURE & TOOL]	名稱 [TOOL NAME]	數量	NO	料號 [PART-NO]	品名規格 [MATERIAL]	數量	NO	料號 [PART-NO]	品名規格 [MATERIAL]	數量																																	
	黃色膠帶	1	1	DD0EP3LCB08	LCD CABLE	1																																					
			2	FCEA1007011	EMI TAPE	1																																					
製訂者: _____ 會審者: 鄭義文, 馮偉慈 核准者: 李詩忠																																											



PR-00001

廣達電腦股份有限公司 作業標準書

機種	EAI SERIES	文件編號		生效日期	11/26/2001	版本	3A	作業名稱	LCD ASSY (Wireless Select) (5)	PAGE	5																																																		
NO.	操 作 步 驟 [OPERATION INSTRUCTION]																																																												
1	取出LCD COVER及LCD BEZEL,拆掉BAG分別置於輸送帶.																																																												
2	取出INV/B.																																																												
3	取出INV MYLAR,撕掉背膠與INV/B相裝.																																																												
1	GET LCD COVER AND LCD BEZEL, TAKE APART BAG PUT THE LCD COVER AND LCD BEZEL ON THE CONVEYOR.																																																												
2	GET A INV/B.																																																												
3	GET A INV MYLAR, TEAR THE MYLAR AND ASSEMBLE IT WITH INV/B.																																																												
檢 查 項 目 [DOUBLE CHECK ITEM]																																																													
1	確認有WIRELESS的LCD COVER上之天線,不可脫落.																																																												
2																																																													
3																																																													
電動起子設定 [SCREW DRIVER SET (KRF-QM)]																																																													
編號	扭力值	編號	扭力值	編號	扭力值																																																								
注 意 事 項 [NOTE]																																																													
1	INV MYLAR不可破裂,變形.																																																												
2																																																													
3																																																													
<table border="1" style="width: 100%;"> <tr> <td>名稱 [TOOL NAME]</td> <td>數量</td> <td>NO</td> <td>料號 [PART-NO]</td> <td>品名規格 [MATERIAL]</td> <td>數量</td> <td>NO</td> <td>料號 [PART-NO]</td> <td>品名規格 [MATERIAL]</td> <td>數量</td> </tr> <tr> <td>治工具</td> <td></td> <td>1</td> <td>36EF3LCU103</td> <td>LCD COVER</td> <td>1</td> <td></td> <td></td> <td></td> <td></td> </tr> <tr> <td>[PIXTURE & TOOL]</td> <td></td> <td>2</td> <td>BAEP3004011</td> <td>LCD BEZEL</td> <td>1</td> <td></td> <td></td> <td></td> <td></td> </tr> <tr> <td></td> <td></td> <td>3</td> <td>3HYA11W0008</td> <td>INV/B</td> <td>1</td> <td></td> <td></td> <td></td> <td></td> </tr> <tr> <td></td> <td></td> <td>4</td> <td>PCBA1006015</td> <td>INV MYLAR</td> <td>1</td> <td></td> <td></td> <td></td> <td></td> </tr> </table>												名稱 [TOOL NAME]	數量	NO	料號 [PART-NO]	品名規格 [MATERIAL]	數量	NO	料號 [PART-NO]	品名規格 [MATERIAL]	數量	治工具		1	36EF3LCU103	LCD COVER	1					[PIXTURE & TOOL]		2	BAEP3004011	LCD BEZEL	1							3	3HYA11W0008	INV/B	1							4	PCBA1006015	INV MYLAR	1				
名稱 [TOOL NAME]	數量	NO	料號 [PART-NO]	品名規格 [MATERIAL]	數量	NO	料號 [PART-NO]	品名規格 [MATERIAL]	數量																																																				
治工具		1	36EF3LCU103	LCD COVER	1																																																								
[PIXTURE & TOOL]		2	BAEP3004011	LCD BEZEL	1																																																								
		3	3HYA11W0008	INV/B	1																																																								
		4	PCBA1006015	INV MYLAR	1																																																								



製訂者:

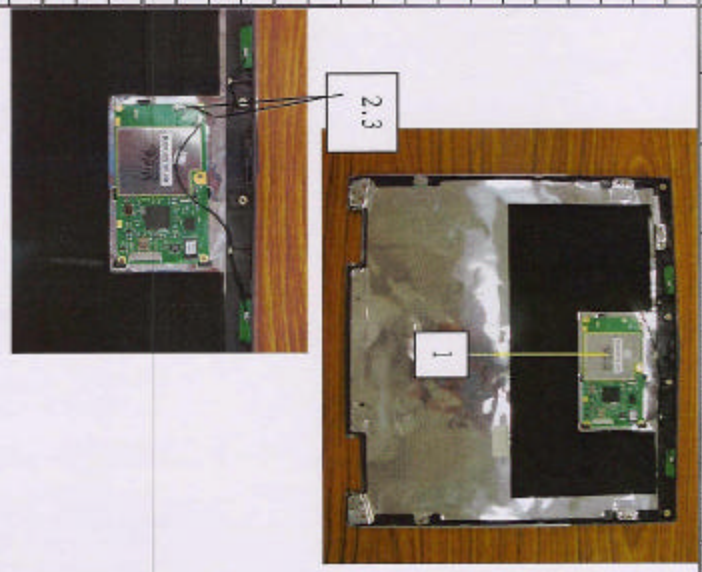
會審者: 鄭 義 文, 馮 偉 忠

核准者: 李 詩 忠

PF-00001

廣達電腦股份有限公司 作業標準書

機種	E93 SERIES		文件編號		生效日期	02/01/2002	版本	3A	作業名稱	LCD ASSY (Wireless Select) (6)	PAGE	6
NO.	操 作 步 驟 [OPERATION INSTRUCTION]											
1	拿取WIRELESS LAN與LCD COVER組裝.											
2	將WIRELESS-ANT CABLE裝於LCD COVER 上											
3	將天線插入 WIRELESS LAN.											
1	ASSEMBLE THE WIRELESS LAN AND THE LCD COVER.											
2	ASSEMBLE WIRELESS-ANT CABLE ON LCD COVER											
3	ASSEMBLE THE ANTENNA AND WIRELESS LAN.											
檢 查 項 目 [DOUBLE CHECK ITEM]												
1												
2												
3												
電動起子設定 [SCREW DRIVER SET (KGF-CM)]												
編號	扭力值	編號	扭力值	編號	扭力值							
注 意 事 項 [NOTE]												
1	天線必須確實插入 WIRELESS LAN不可鬆動.											
2												
3												
治工具												
[FIXTURE & TOOL]												
名稱 [TOOL NAME]	數量	NO	料號 [PART-NO]	品名規格 [MATERIAL]	數量	NO	料號 [PART-NO]	品名規格 [MATERIAL]	數量			
	1		AD0002405036	WIRELESS LAN	1							
	2		DD00E3TH305	WIRELESS-ANT CABLE	1							



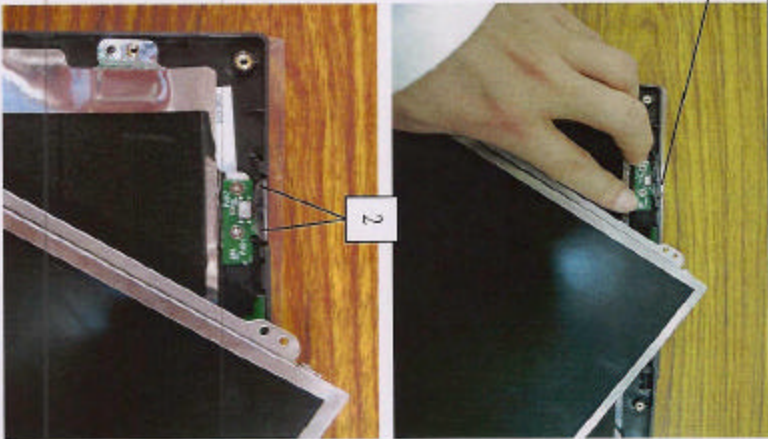
製訂者:

會審者: 鄭義文 馮肖慧

核准者: 李詩忠

PF-00001

廣達電腦股份有限公司 作業標準書

機種	E83 SERIES	文件編號	生效日期	版本	3A	作業名稱	LCD ASS'Y (Wireless Select) (7)	PAGE	7		
NO.	操 作 步 驟 [OPERATION INSTRUCTION]										
1	拿取LCD ASS'Y,將LCD CABLE的SWITCH/B CABLE接到WIRELESS WINDOW處,並按住.										
2	鎖附SCREW*2(M2.0*3.0)固定SWITCH/N CABLE.										
1	GET LCD ASS'Y TEAR ASS'Y AND HOLD SWITCH/B CABLE CONNECT TO WIRELESS WINDOW.										
2	FASTEN SCREW*2(M2.0*3.0) TO FIX THE SWITCH/B CABLE.										
檢 查 項 目 [DOUBLE CHECK ITEM]											
1											
2											
3											
電動起子設定[SCREW DRIVER SET(KRF-CM)1]											
編號	扭力值	稱號	扭力值	稱號	扭力值						
#20	2.0+/-0.2										
注意事項[NOTE]											
1	鎖附SWITCH/B CABLE時,CABLE不可鬆掉.										
2											
3											
治工具		名稱 [TOOL NAME]	數量	NO	料號 [PART-NO]	品名規格 [MATERIAL]	數量	NO	料號 [PART-NO]	品名規格 [MATERIAL]	數量
		電動起子(十字)	1	1	MM200301C13	SCREW(M2.0*3.0)	2				
		[FIXTURE & TOOL]									

製訂者:

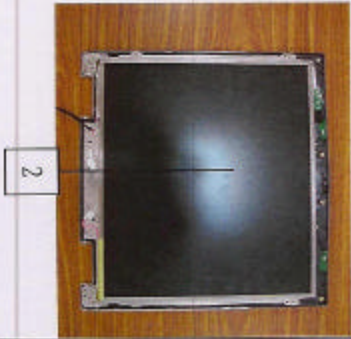
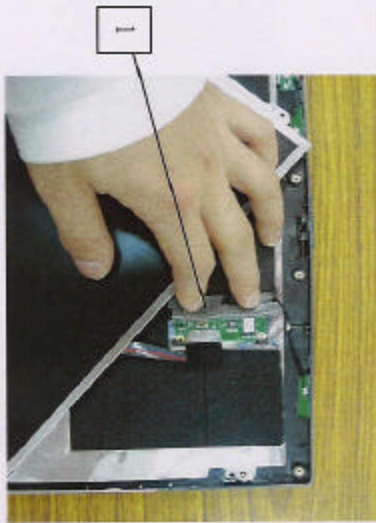
會審者: 鄭義文, 馮育慈

核准者: 李詩忠

PF-00001

廣達電腦股份有限公司 作業標準書

機種	EF3 SERIES	文件編號	生效日期	02/01/2002	版本	3A	作業名稱	LCD ASS'Y (Wireless Select) (8)	PAGE	8	
NO.	操 作 步 驟 [OPERATION INSTRUCTION]										
1	將LCD CABLE的USB CABLE插入WIRELESS LAN.										
2	將LCD ASS'Y放入LCD COVER內.										
1	INSERT THE USB CABLE OF LCD CABLE TO THE WIRELESS LAN.										
2	PUT LCD ASS'Y ON THE LCD COVER.										
檢 查 項 目 [DOUBLE CHECK ITEM]											
1											
2											
3											
電動起子設定 [SCREW DRIVER SET (KGf-CM)]											
編號	扭力值	箱號	扭力值	編號	扭力值						
注 意 事 項 [NOTE]											
1	USB CABLE插入WIRELESS LAN後,SPONGE須牢固固定USB CABLE.										
2											
3											
治工具 [FIXTURE & TOOL]		名稱 [TOOL NAME]	數量	NO	料號 [PART-NO]	品名規格 [MATERIAL]	數量	NO	料號 [PART-NO]	品名規格 [MATERIAL]	數量
製訂者: _____ 會審者: 鄭義文, 馮育慈 _____ 核准者: 李詩忠 _____											

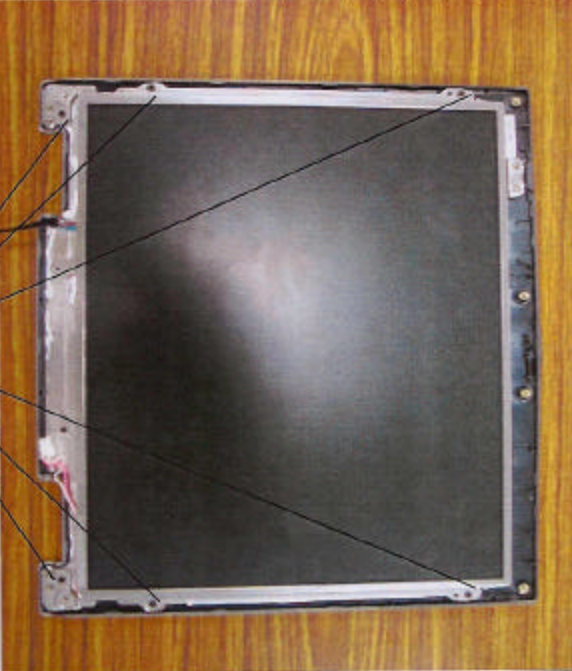


PF-00001

廣達電腦股份有限公司 作業標準書

機種	EH3 SERIES	文件編號		生效日期	02/01/2002	版本	3A	作業名稱	LCD ASSY (9)	PAGE	9
NO.	操作步驟 [OPERATION INSTRUCTION]										
1	鎖附SCREW*6(M2.5*4.0)固定LCD.										
1	FASTEN SCREW*6(M2.5*4.0) TO FIX THE LCD.										
檢查項目 [CHECK ITEM]											
1											
2											
3											
電動起子設定 [SCREW DRIVER SETTING]											
編號	扭力值	編號	扭力值	編號	扭力值						
#21	2.5+/-0.2										
注意事項 [NOTE]											
1	鎖附SCREW前LCD BKT必須確實卡入定位										
2											
3											
治工具 [FIXTURE & TOOL]											
名稱 [TOOL NAME]	數量	NO	料號 [PART-NO]	品名規格 [MATERIAL]	數量	NO	料號 [PART-NO]	品名規格 [MATERIAL]	數量		
電動起子(十字)	1	1	WM250401243	SCREW (M2.5*4.0)	6						

製訂者: _____ 會審者: 鄭義文, 馮自慈 核准者: 李詩忠



PP-00001