



# HP VR Headset

Regulatory model/모델/型号/型號: TPC-Q064-VH

Quick Start Guide

빠른 시작 가이드

快速入门使用指南

快速入門指南

1.



A. Windows Update, 시작, Windows 更新, Windows 更新

Select Check for updates in sequence and install the update.

Restart your computer if necessary.

업데이트 확인을 차례대로 선택한 후 업데이트를 설치합니다.

필요한 경우 컴퓨터를 재시작하십시오.

依次选择开始、Windows 更新和检查更新，然后安装更新。

如有必要，请重新启动计算机。

依次選擇開始、Windows Update、檢查更新接著安裝所有更新。

如有必要，請重新啟動電腦。

B. Select Start, and then select Mixed Reality Portal.

시작을 선택한 후 Mixed Reality Portal 을 선택합니다.

选择“开始”，然后选择“混合现实门户”。

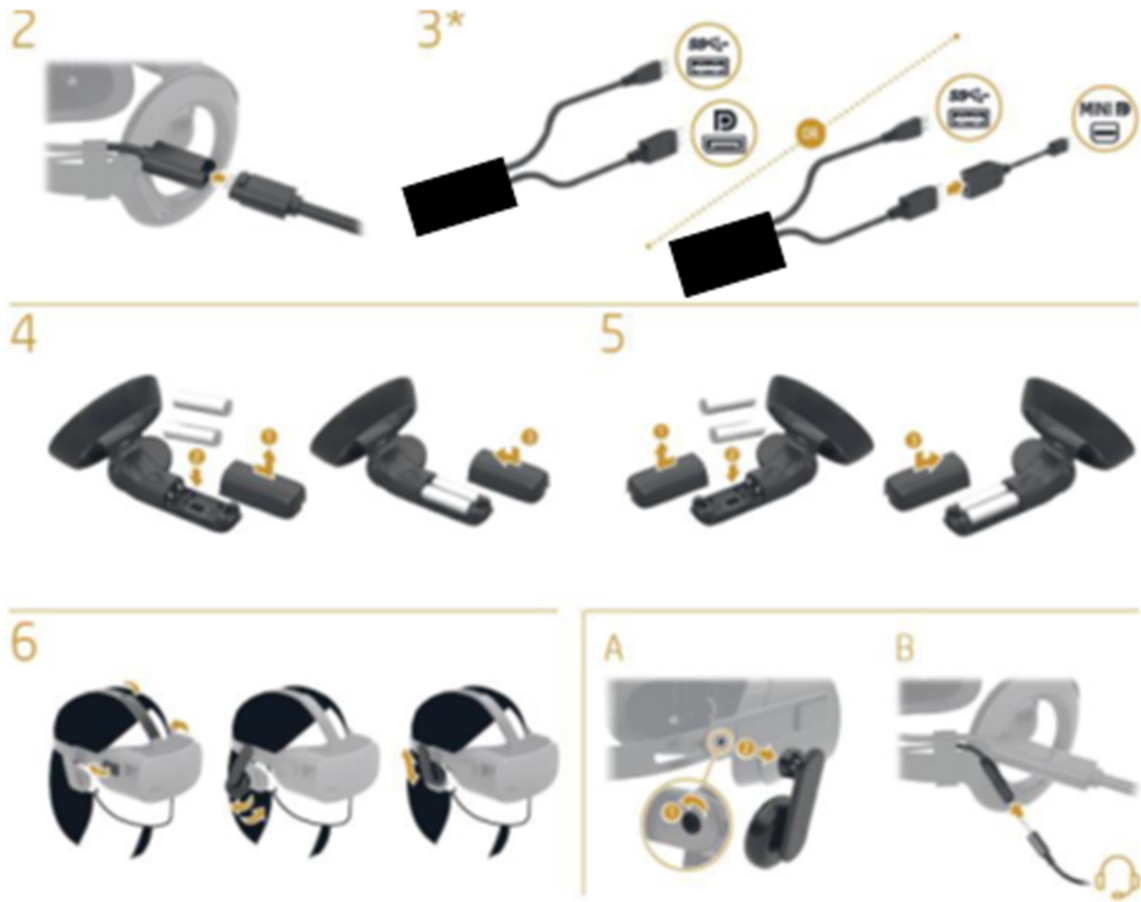
選擇“開始”，接著選擇“混合實境入口”。

C. Follow the on-screen instructions.

화면의 설명을 따릅니다.

按照屏幕上的说明进行操作。

按照畫面上的指示繼續執行。



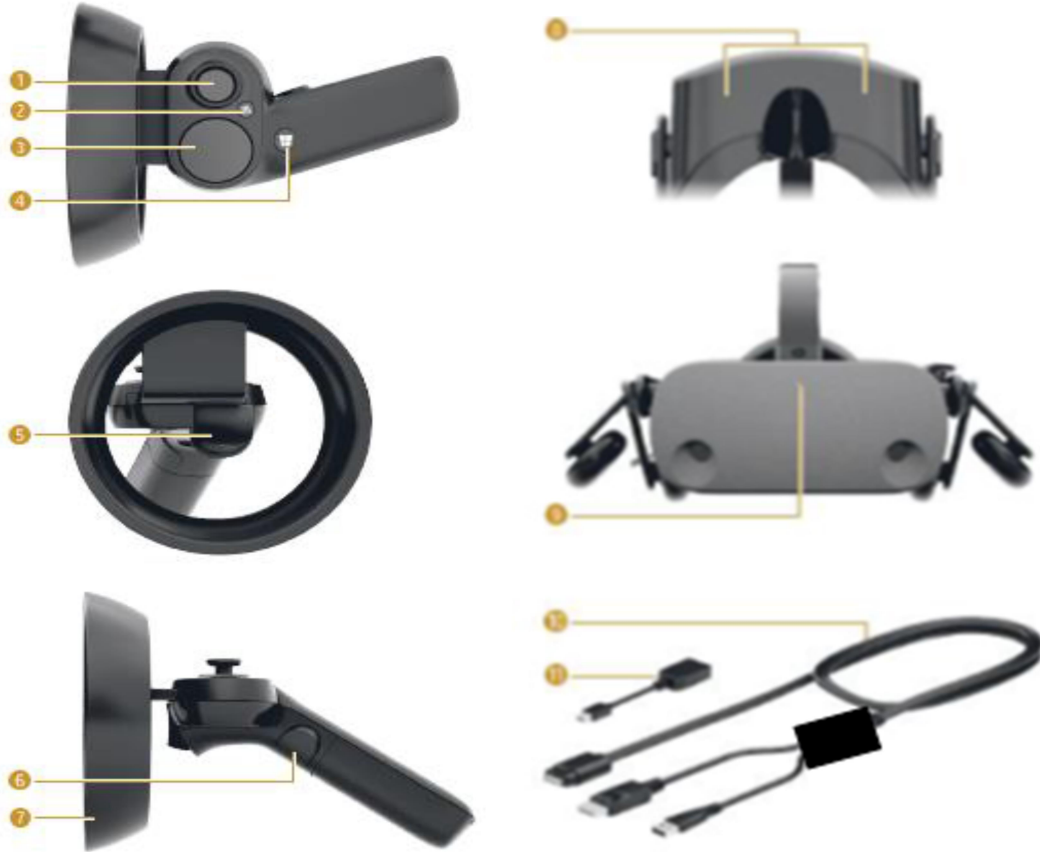
The computer needs to support DisplayPort 1.3 or higher.  
For more information, please visit

컴퓨터는 DisplayPort 1.3 이상을 지원해야 합니다.  
자세한 내용은 다음을 방문하십시오

计算机需要支持DisplayPort 1.3或更高版本。  
有关更多信息，请访问

電腦需支援 DisplayPort 1.3 或更高版本。  
如需更多資訊，請造訪

<http://www.hp.com/go/mixedreality/Support>



- |   |
|---|
| 1. Thumb rocker (transmission, rotation) * / 썸 로커 (전송, 회전) */拇指型搖杆 (傳送、旋轉) /拇指型搖桿 (傳送、旋轉) |
| 2. Menu buttons/메뉴 버튼/功能表按鈕/功能表按鈕   |
| 3. Touchpad */터치 패드 */觸控板*/觸控板*   |
| 4. Windows® button/ Windows® 버튼/Windows® 按鈕/Windows® 按鈕                                   |
| 5. Trigger (selection)/트리거 (선택)/ 扳机 (选择) /扳機 (選擇)   |
| 6. Grip button (grab)/ 그립 버튼 (손잡이)/握柄按鈕 (抓取)  |
| 7. Indicator light/ 표시 등/ 指示灯/ 指示燈  |

Fast flashing: Bluetooth® pairing mode

빠르게 깜박임 : Bluetooth® 페어링 모드

快速闪烁 : Bluetooth® 配对模式

快速閃爍 : Bluetooth® 配對模式

Slow flashing: idle mode



느리게 깜박임 : 유희 모드

缓慢闪烁 : 闲置模式

緩慢閃爍 : 閒置模式

Blinking (2 times): The battery is low

깜박임 (2 회) : 배터리가 부족합니다

闪烁 (2 次) : 电池电力不足

閃爍 (2 次) : 電池電力不足

Blinking (3 times): The battery is seriously low

깜박임 (3 회) : 배터리 잔량이 부족합니다

闪烁 (3 次) : 电池电力严重不足

閃爍 (3 次) : 電池電力嚴重不足

8. Microphones (2)/ 마이크 (2)/ 麦克风 (2 个) / 麥克風 (2 個)

9. Operation indicator On: The headset is turned on

작업 표시 등 켜짐 : 헤드셋이 켜져 있습니다.

作业指示灯 亮起 : 已开启耳机

作業指示燈 亮起 : 已開啟耳機

10. USB / DisplayPort breakout cable

USB / DisplayPort 브레이크 아웃 케이블

USB/DisplayPort 分接线

USB/DisplayPort 分接線

11. Mini DisplayPort adapter \* Make a gesture and click to perform the action.

Mini DisplayPort 어댑터 \* 동작을 수행하려면 동작을 클릭하고  
클릭하십시오.

Mini DisplayPort 转接头 \* 做出手势然后按一下以执行动作。

Mini DisplayPort 轉接頭 \* 做出手勢然後按一下以執行動作。



Specification/사양/规格书/规格書	Retail version/소매 버전
Lens FoV/렌즈/镜头光圈/鏡頭光圈	110° Fresnel-Aspherical
Display Resolution/ 디스플레이 해상도/显示屏分辨率/顯示分辨率	2.89", 2160x2160 dual TFT LCD
Display backlight/ 디스플레이 백라이트/显示屏背光/顯示背光	Impulse backlight,
Display interface/ 디스플레이 인터페이스/显示界面/顯示界面	8 lanes MIPI
IPD Accommodation/ IPD 숙박 시설/IPD 调节/IPD 調節	Fixed IPD (60-68MM)
Refresh rate/재생률/刷新率/刷新率	60Hz/90Hz
Tracking Latency/ 추적 대기 시간/ 跟踪延迟/追踪延遲	camera frame rate : 30/60/90 fps
	IMU : 1000 Hz
	Gyro scope, Accelerometer, Magnetometer
Tracking sensors/추적 센서 자이로/追踪传感器/追踪傳感器	Tracking cameras : B+W VGA Camera*4
Tracking Arch./ 트래킹 아치/追踪架构/追踪架構	6DOF, mixed reality compatible
Audio/오디오/音讯/音訊	Microphonex2, Headphone
Host Connectivity/호스트 연결/主机连接/主機連接	Type C (USB) + Display Port USB 3.1 G1 5Gbps
Cable Length/케이블 길이/电缆长度/電纜長度	Guided Turnkey Active 6.0M and Passive 1M

Rating/정격/额定/額定: 5V, 3A

製造年份:2020

生産國別: 中國



## Taiwan

使用過度恐傷害視力

注意事項

- 使用30分鐘請休息10分鐘
- 未滿2歲幼兒不看螢幕, 2歲以上每天看螢幕不要超過1小時
- 取得審驗證明之低功率射頻器材，非經核准，公司、商號或使用者均不得擅自變更頻率、加大功率或變更原設計之特性及功能。
- 低功率射頻器材之使用不得影響飛航安全及干擾合法通信；經發現有干擾現象時，應立即停用，並改善至無干擾時方得繼續使用。
- 前述合法通信，指依電信管理法規定作業之無線電通信。
- 低功率射頻器材須忍受合法通信或工業、科學及醫療用電波輻射性電機設備之干擾。

## Label

Left



Right

