

Specification

奋达物料名称	FPC antenna
奋达料号	
供应商名称	Shenzhen Feimin Technology Co.,Ltd.
品牌&制造商型号	FM-S1104-WA2436 音箱

目录

产品承认书.....	1
1. 项目信息 Project Information.....	4
1.1. 外观尺寸 Appearance and Dimensions	4
2. 电气性能 Electrical Characteristics	5
2.1. 测试环境条件 Test Environment Conditions.....	5
2.2. 测试方法 Measurement method	5
2.2.1. 天线电压驻波比 Antenna VSWR.....	5
2.2.2. 天线回波损耗 Antenna Return loss.....	6
2.2.3. 史密斯圆图 smith chart.....	6
2.3. 天线无源测试数据 Antenna passive test data.....	7
2.3.1. 测试系统 Test system.....	7
2.3.2. 天线效率及增益 Antenna efficiency and gain.....	7
2.3.2. 天线辐射方向图 Antenna Radiation Pattern	8
3.备注 Notes	9
4.产品包装规范 Product packaging specification.....	10

ANTENNA SPECIFICATION

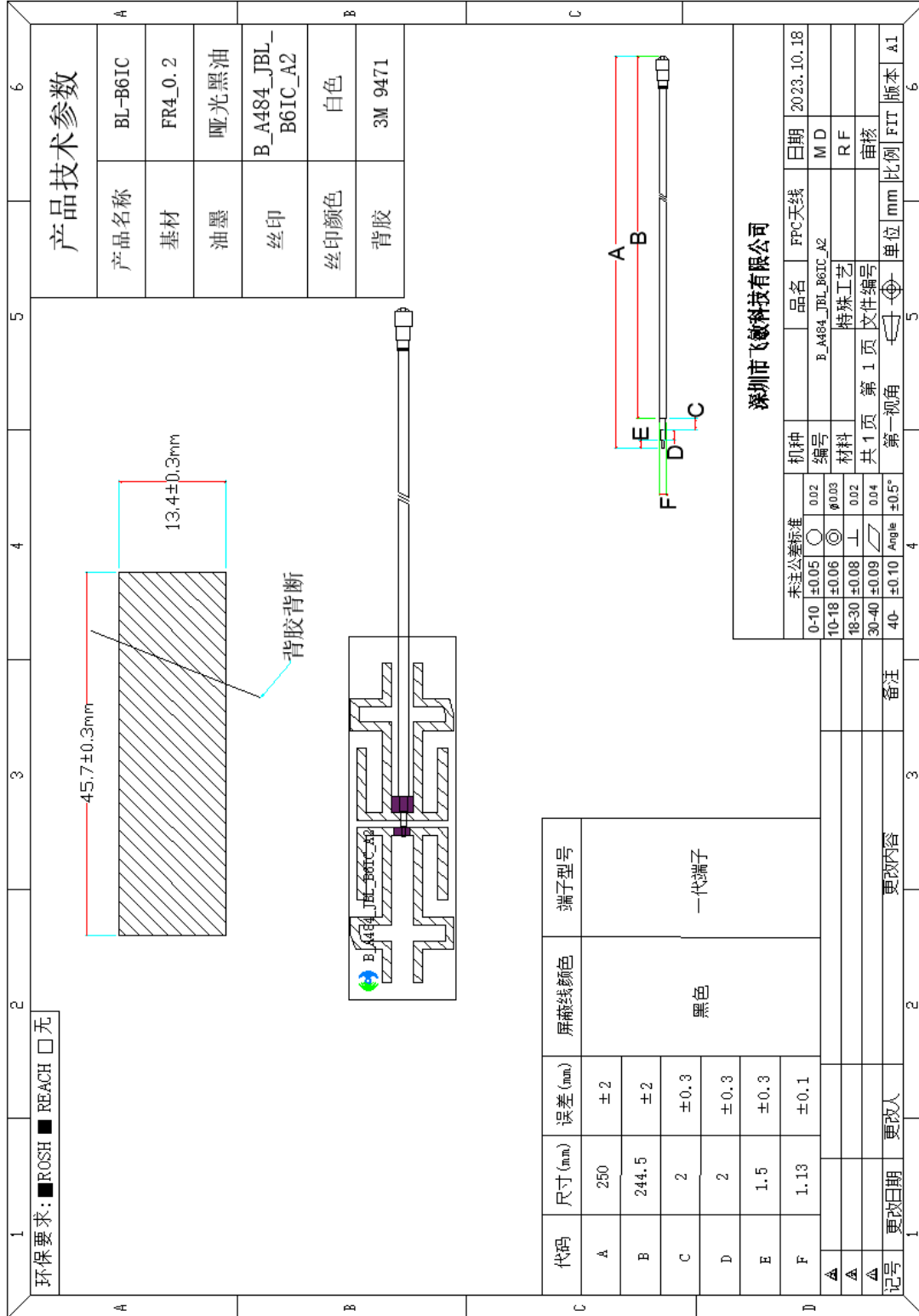
Revision history

版本	日期	状态
A1	2023-10-18	首版

ANTENNA SPECIFICATION

1. 项目信息 Project Information

1.1. 外观尺寸 Appearance and Dimensions



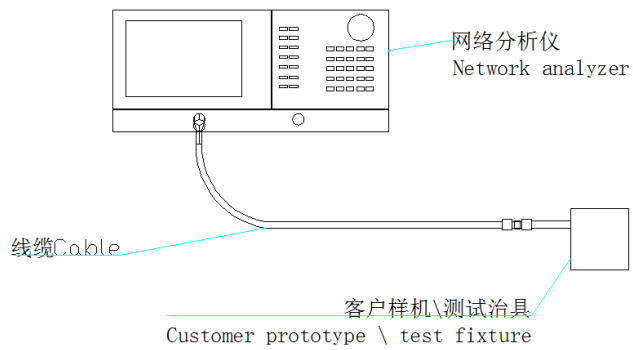
ANTENNA SPECIFICATION

2. 电气性能 Electrical Characteristics

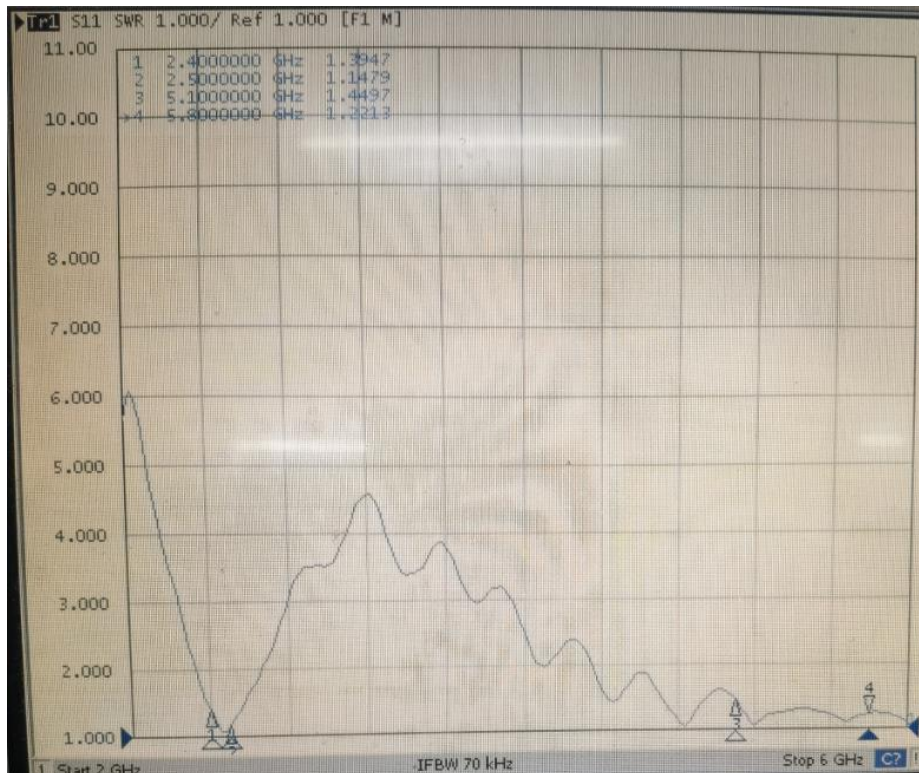
2.1. 测试环境条件 Test Environment Conditions

温度 Temperature	Ordinary Temperature (5 to 35°C)
湿度 Humidity	Ordinary Humidity (25 to 85% RH)

2.2. 测试方法 Measurement method

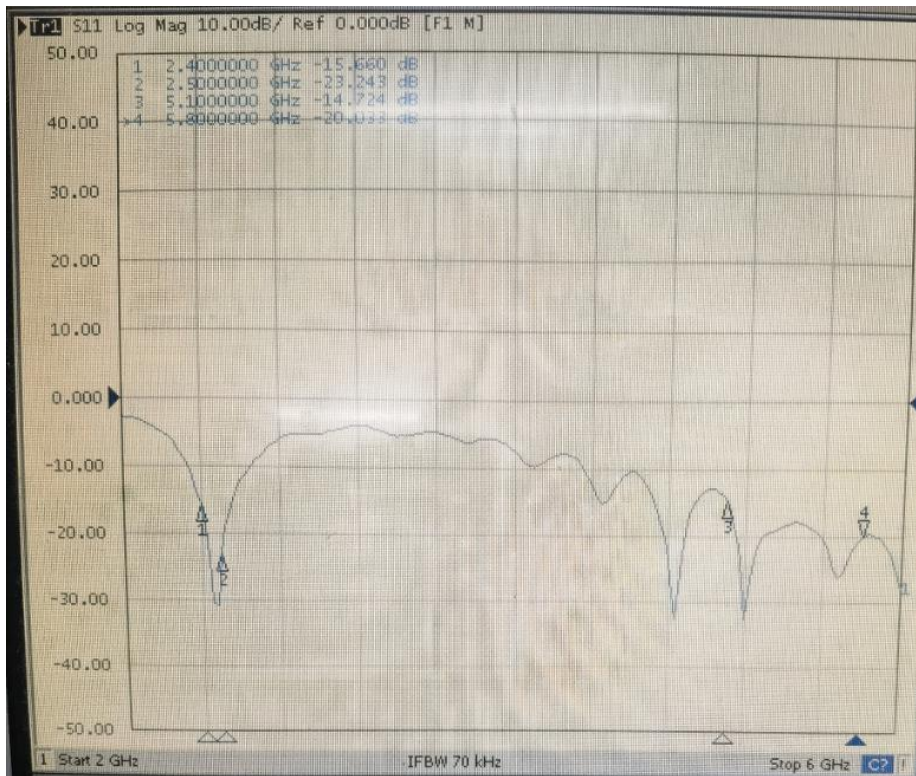


2.2.1. 天线电压驻波比 Antenna VSWR

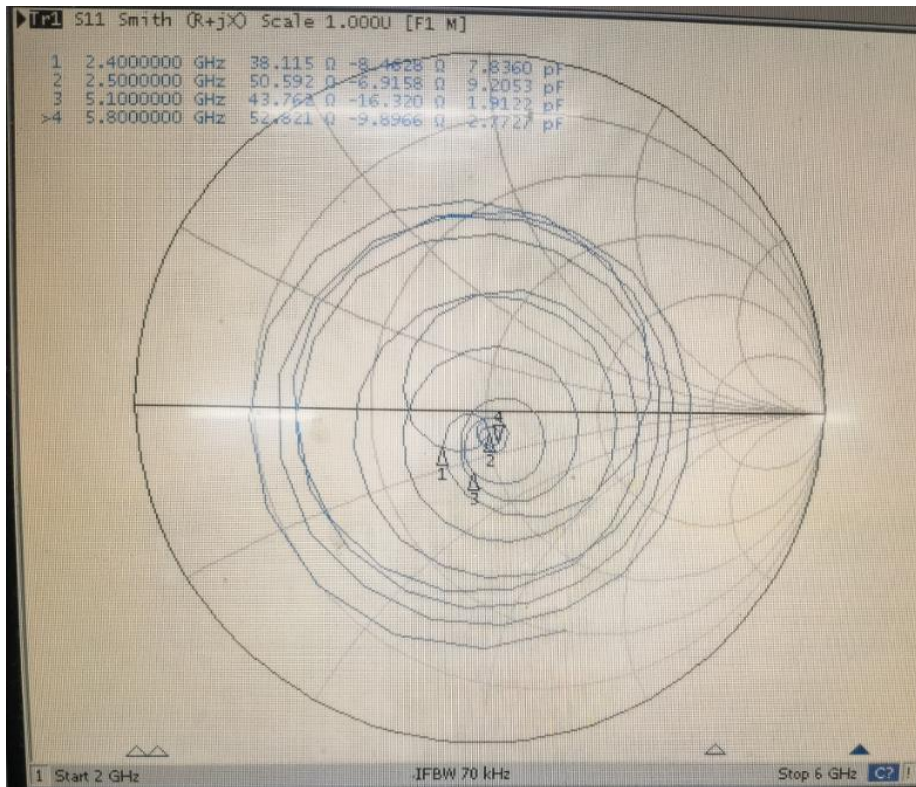


ANTENNA SPECIFICATION

2.2.2. 天线回波损耗 Antenna Return loss



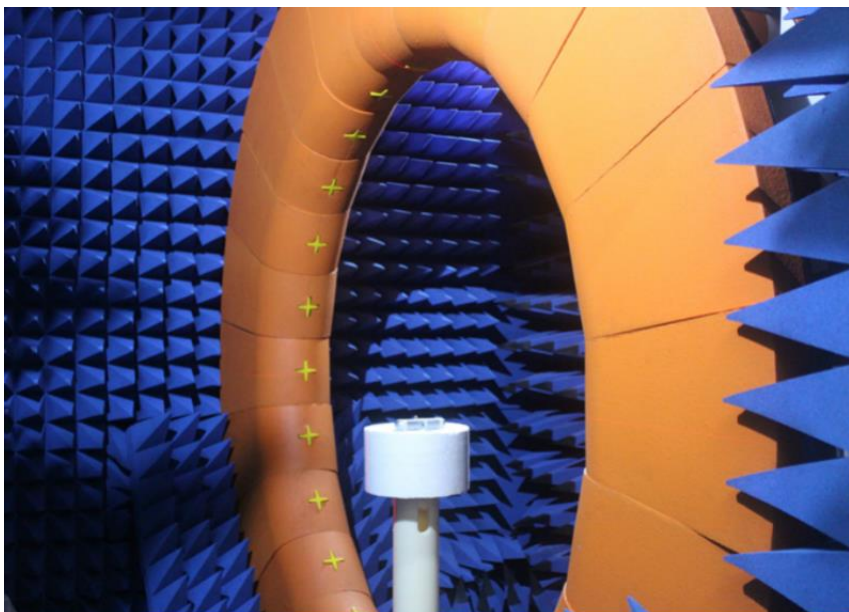
2.2.3. 史密斯圆图 smith chart



ANTENNA SPECIFICATION

2.3. 天线无源测试数据 Antenna passive test data

2.3.1. 测试系统 Test system



深圳市飞敏科技有限公司（24 探头 OTA 微波暗室）

2.3.2. 天线效率及增益 Antenna efficiency and gain

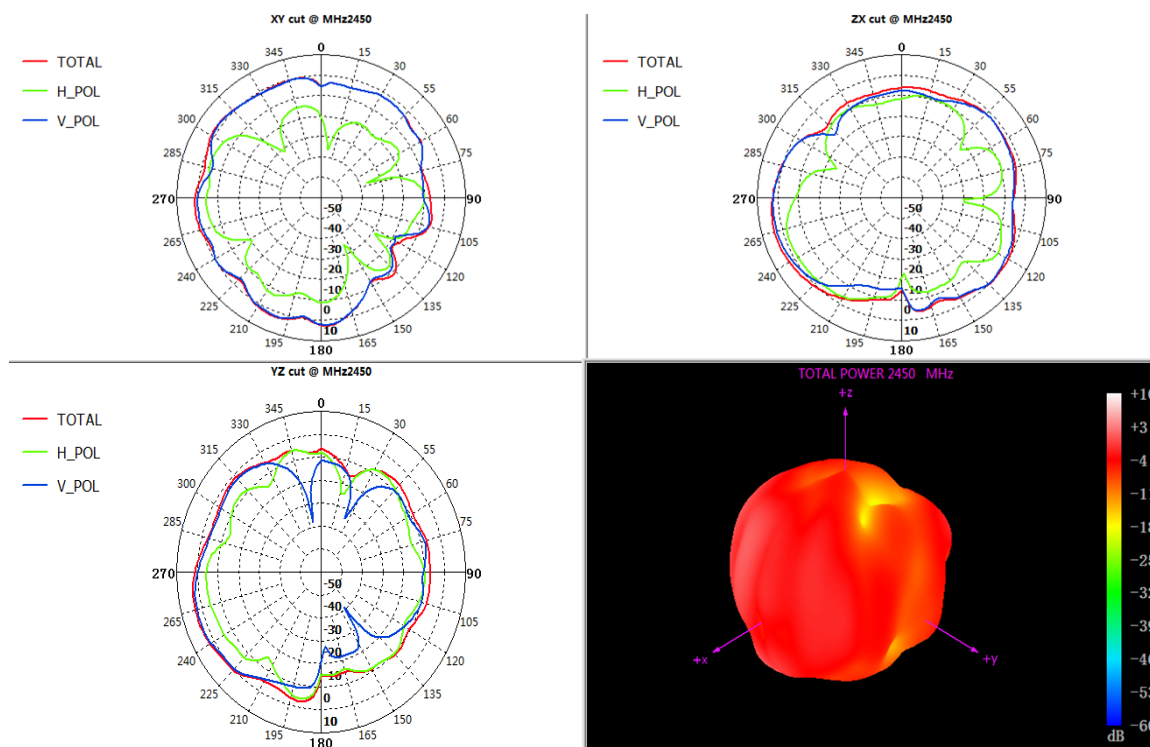
Frequency (MHz)	Efficiency (%)	Gain (dBi)
2400 MHz	44.83	2.75
2410 MHz	42.42	2.57
2420 MHz	42.89	2.64
2430 MHz	41.36	2.61
2440 MHz	41.96	2.74
2450 MHz	43.12	2.87
2460 MHz	43.32	2.77
2470 MHz	44.85	2.75
2480 MHz	43.8	2.7
2490 MHz	45.32	2.83
2500 MHz	45.89	2.86
5150 MHz	50.24	5.66
5200 MHz	49.83	6.05

ANTENNA SPECIFICATION

5250 MHz	49.2	5.67
5300 MHz	49.77	5.36
5350 MHz	57.7	5.39
5400 MHz	58.66	5.78
5450 MHz	56.28	4.85
5500 MHz	55.8	4.91
5550 MHz	57.65	6.06
5600 MHz	61.12	5.22
5650 MHz	59.13	4.91
5700 MHz	57.49	5.51
5750 MHz	50.11	5.56
5800 MHz	51.43	5.14
5850 MHz	53.22	5.32

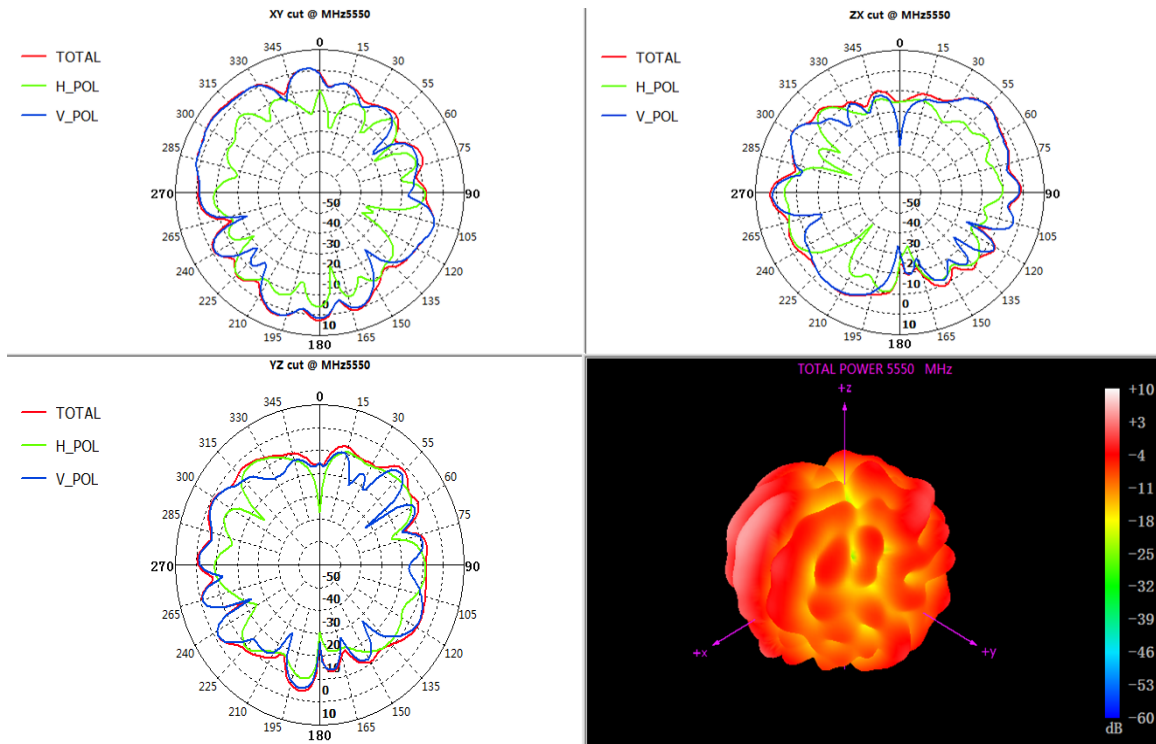
2.3.2. 天线辐射方向图 Antenna Radiation Pattern

2450MHZ



ANTENNA SPECIFICATION

5550MHZ



3.备注 Notes

- 1、安装时注意不能离金属部分太近，以避免影响天线性能。
- 2、此款天线只适用此机型，天线的位置不可以随意改动，若用于其它机器上导致效果变差，与我司无关。
- 3、本承认书所使用数据（如：天线效率、增益等）均为本承认项目/天线在深圳市飞敏科技有限公司实验室测试所得出数据

4.产品包装规范 Product packaging specification

产品名称:FPC 天线

天线形式: 屏蔽线+FPC

一、标签要求

内标签长 7CM, 宽 4CM 左右

外标签长 7CM, 5CM 左右

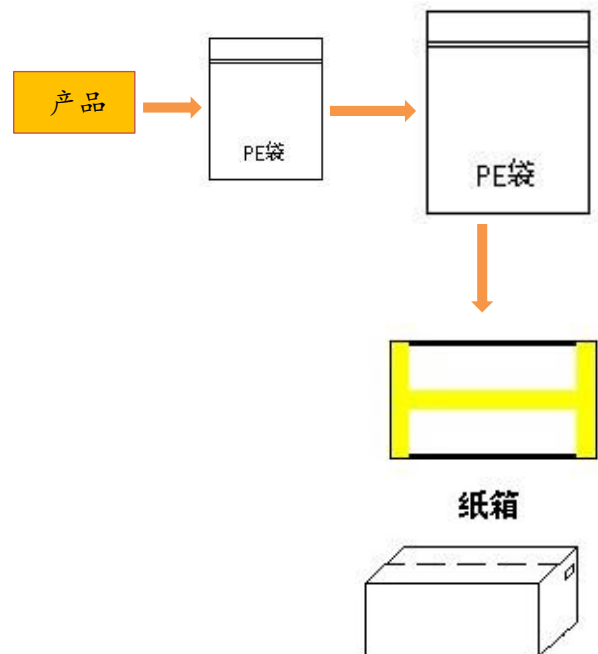
供 应 商	深圳市飞敏科技有限公司
产 品 名 称	*****
物 料 编 码	*****
规 格 型 号	*****
数 量	***PCS

客 户 名 称			
供 应 商	深圳市飞敏科技有限公司		
订 单 编 号	*****		
物 料 编 码	*****		
规 格 型 号	*****	产 品 名 称	*****
数 量	*****PCS	检 验	
备 品	***PCS	备 注	

二、装箱流程

作业说明:

1. 产品__PCS 用 PE 开口袋装好, 每小袋贴好内标签;
将__小袋装入大 PE 封口胶带袋中, 尾数及备品除外。
2. 每箱装__大袋产品, 将箱子用胶纸以“工”字形封箱。
3. 在箱子的右上角贴上外标签, 不可有漏填、填错现象。



三、注意事项

装箱时要注意将天线平整放好, 封胶后不可出现严重晃动情况, 未填满整箱的情况需塞入泡棉填充, 避免运输过程中造成产品不良的情况。