



# EWTJ680F-I-02 Antenna

---

## **Technical Specification**

(Revision 1.07)

**East Wind Technologies, Inc.**

**December 14, 2016**



## · 修改紀錄

No.	Date	Description	Rev.	Page
1	2016/8/26	增加安裝注意事項	1.06	9
2	2016/12/14	主板版本更新	1.07	2-5

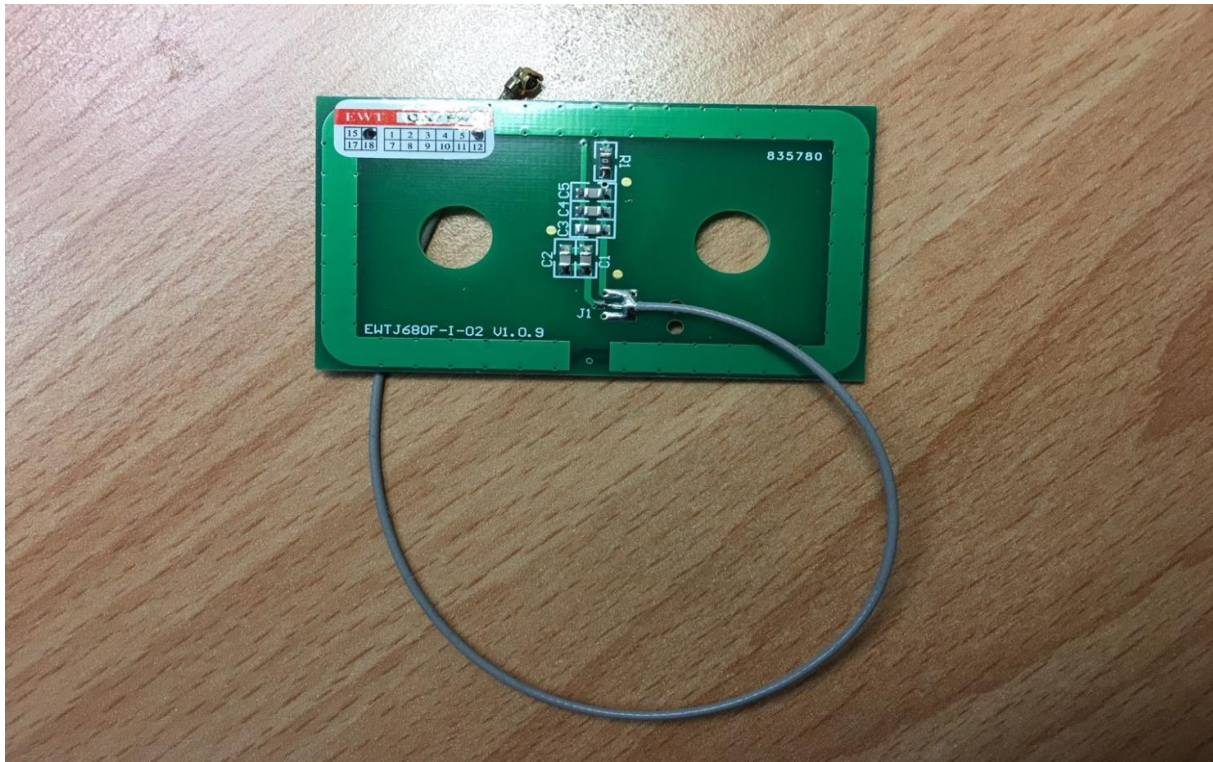
# 1 Introduction

RFID 模組是分離式的，分為主板跟天線。

此文件是天線規格書，Cable(180 mm)焊牢在天線正面。

## 1.1 Specifications

Frequency range	13.56MHz
Peak gain	+10dBi output power
Q Value	30
Impedance	50 $\Omega$
VSWR(In Device)	1.2:1 Max.
Connector	IPEX



## 1.2 Environment

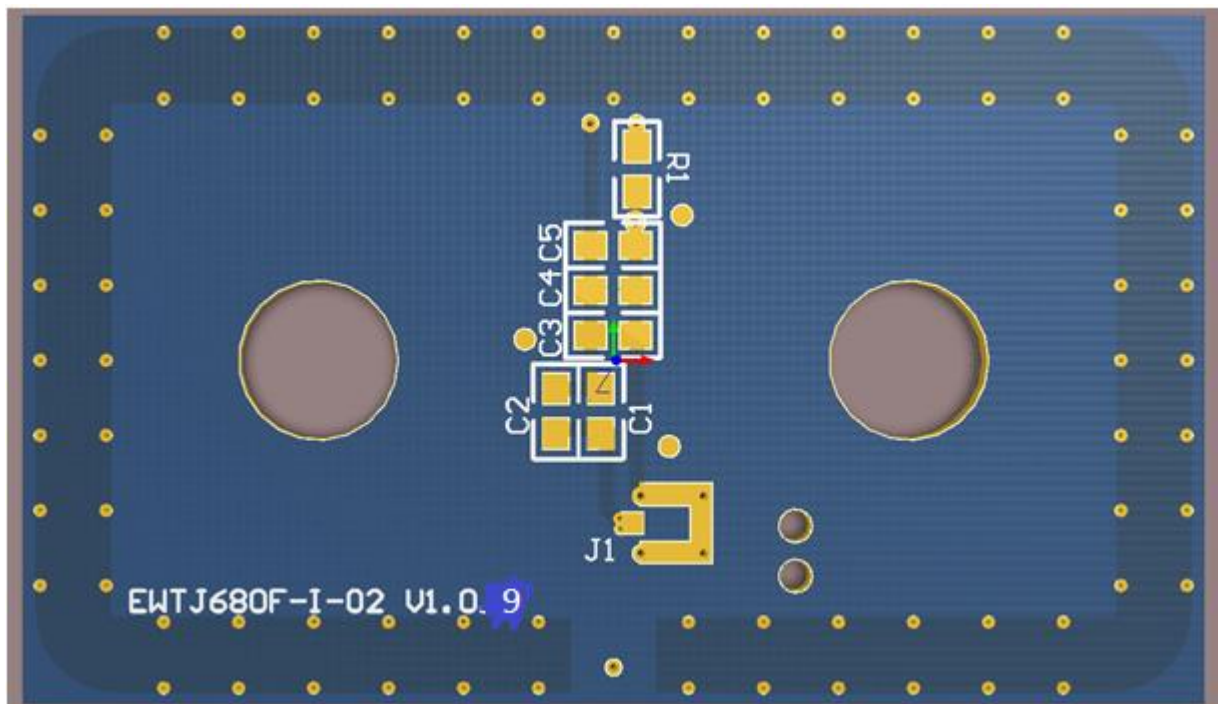
Operating temperature	-30°C to +85°C
Storage temperature	-40°C to +125°C
Humidity	10% - 90%

## 1.3 Dimension

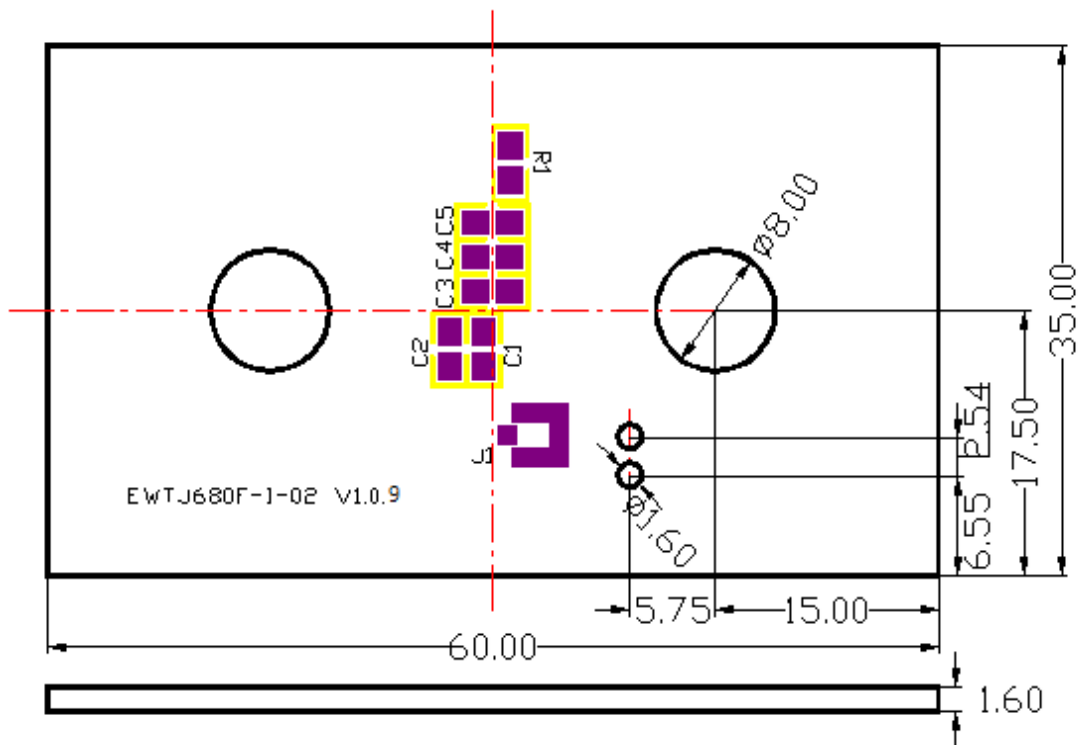
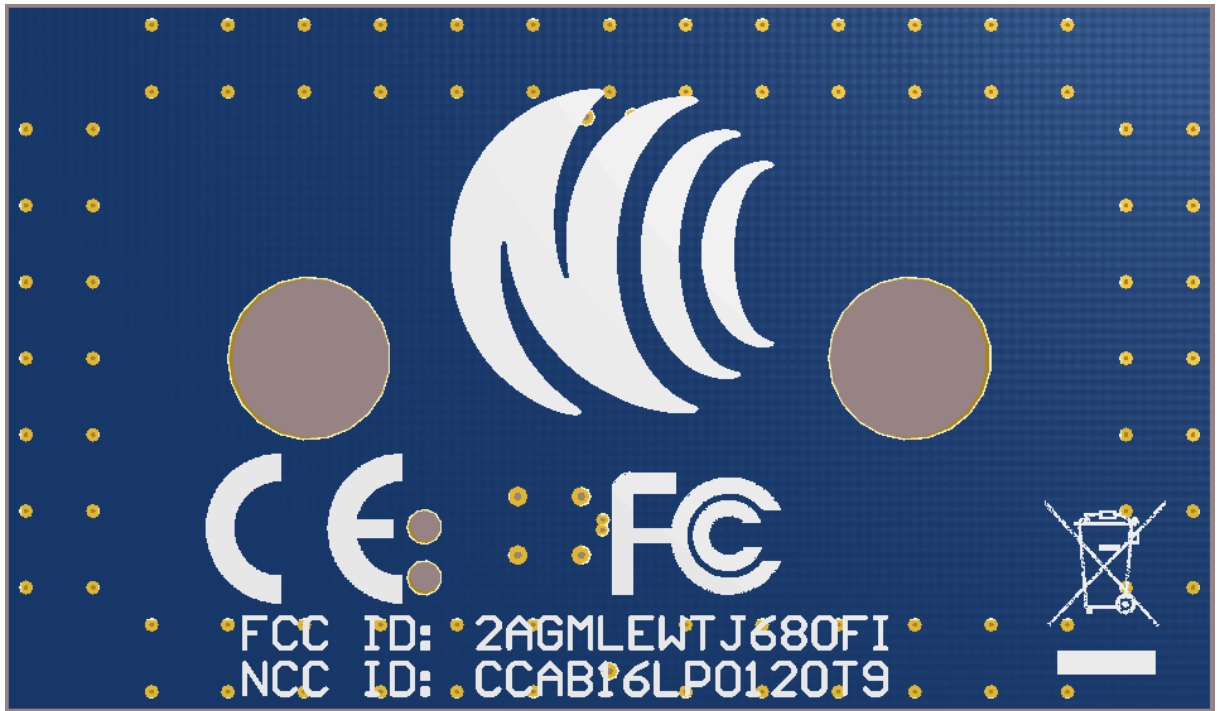
尺寸： 60 mm x 35 mm x 1.6 mm

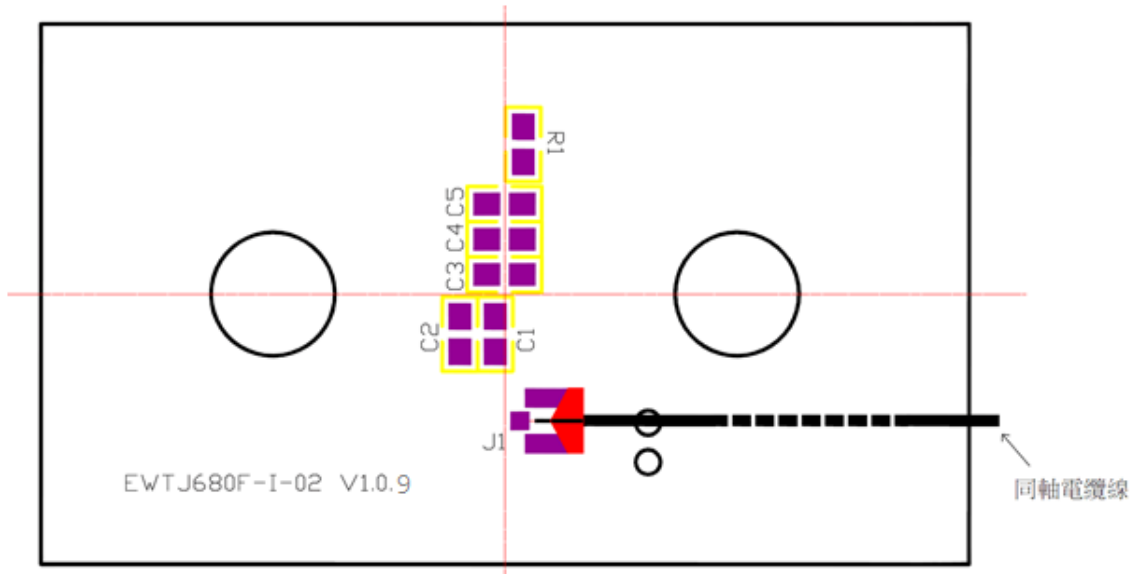
Cable： 180 mm

天線(正面)



天線(反面)

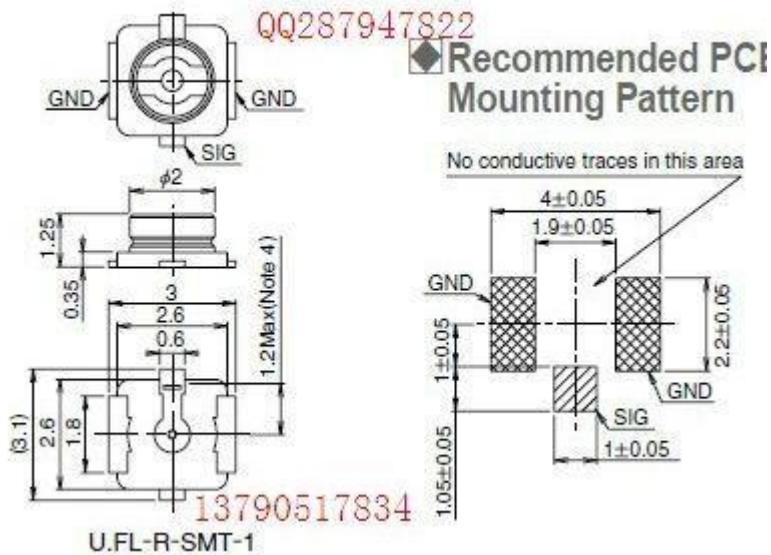




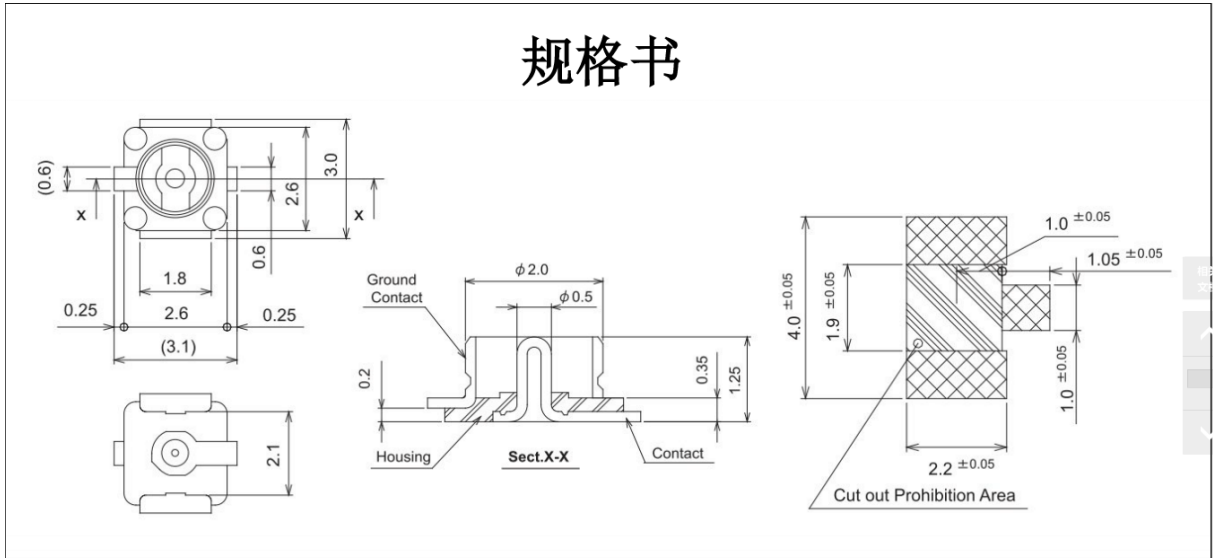
交貨項目：天線(含同軸電纜線)

## 1.4 主要零件

### 1.4.1 IPEX 底座



# 规格书

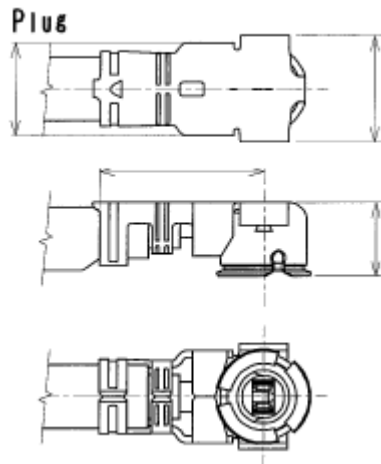


更改标记	数量	文件号	签名	日期
设计				

IPEX底座

涂复	
图号	
重量	比例

## 1.4.2 I-Pex Plug



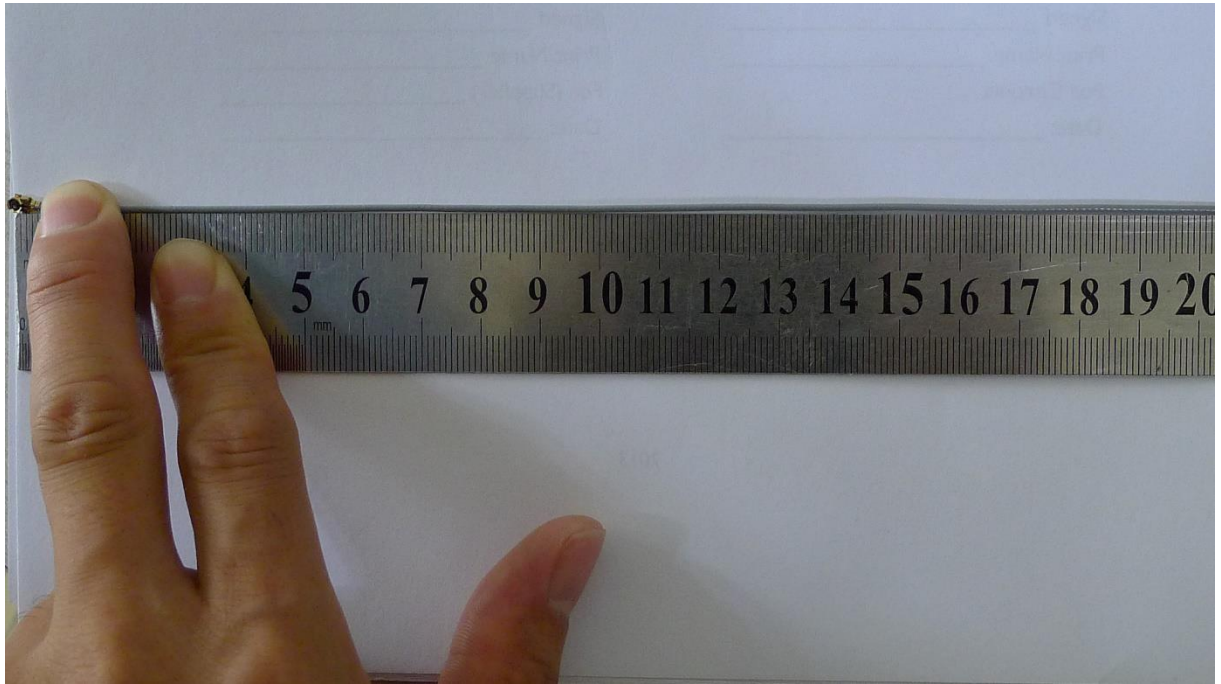


<p><b>Notes</b></p> <p>1. Material                  (1) Housing : PBT , UL94V-0                  (2) Contact                  phosphor bronze                  gold plating 0.1<math>\mu</math>m MIN.                  over nickel 1.27<math>\mu</math>m MIN.                  (3) Ground contact                  phosphor bronze                  gold plating 0.05<math>\mu</math>m MIN.                  over nickel 1.27<math>\mu</math>m MIN.</p> <p>2. Packing : reel                  3. Mating partner part No.                  4. Permissible load of cable at mating</p> <p>5. Suggestions for mating &amp; unmating operation.</p> <p>5-1 Mating.                  Please mate the connector straightly to vertical direction as much as possible, adjusting the mating axis of plug and receptacle. As excessive slant angle mating may break the connector, please don't do it.</p>	<p>1. 材料                  (1) ハウジング: PBT, UL94V-0                  (2) コンタクト                  りん青銅                  金メッキ0.1<math>\mu</math>m MIN.                  下地 ニッケル1.27<math>\mu</math>m MIN.                  (3) グランドコンタクト                  りん青銅                  金メッキ0.05<math>\mu</math>m MIN.                  下地 ニッケル1.27<math>\mu</math>m MIN.</p> <p>2. 梱包 : リール                  3. かん合相手 part No.                  4. コネクタかん合時のケーブルに対する荷重</p> <p>5. コネクタかん合時および取外時の注意</p> <p>5-1 コネクタ挿入時                  PlugとReceptacleのかん合軸を合わせ、できるだけ直線に挿入して下さい。過度な斜め挿入は行わないで下さい。コネクタ破損の原因となりますので、過度な斜め挿入は行わないで下さい。</p>	<p>5-2 Unmating.                  (1) In case of unmating by pulling tool.                  Please use the pulling tool as the following drawing, and please pull plug to vertical direction as directly as possible.</p> <p>(2) In case of unmating directly by hand.                  Please catch the catching area of plug, and please pull plug to vertical direction as directly as possible.</p> <p>5-3 Crimp over standards of outer conductor                  Standards: Less than 10% from total numbers of outer conductor (Numbers of outer conductor's crimp over from outer conductor's barrel)</p> <p>5-4 Caution about Heat shrinkage tubes                  Please be careful not to melt housing when using heat shrinkage tubes. It will become cause of open circuit.</p> <p>6. This is 'Pb-free' connector.</p>	<p>5-2 コネクタ取外時</p> <p>(1) 取外ツグを用いる場合                  下図のようにできるだけ直線に引き抜いて下さい。</p> <p>(2) 手で直接引き抜く場合                  下図の保持部をつかみ、できるだけ直線に引き抜いて下さい。</p> <p>5-3 外部導体はみ出し量                  外部導体はみ出し量規定 : 外部導体トータル本数の10%以下 (外部導体バレルの外径はみ出し量)</p> <p>5-4 熱収縮チューブについて                  ①注意                  熱収縮チューブで外部導体を覆う場合は、導管不良の原因になりますので、熱によりハウジングを溶融させないよう注意してください。</p> <p>6. 本コネクタは "Pb-free" である</p>
--	---	---	--

## 1.5 Cable

天線 Cable 為 IPEX 單頭線 1.0mm, 灰色, IPEX 板端連接器





## 1.6 PCB

天線 PCB 為四層板，材質為覆銅層壓板

## 1.7 包裝方式

1. 每一天線(含 20cm Cable)用氣泡墊材質包裝
2. 每一紙盒(12\*16\*5cm)可裝 20 個天線
3. 每一大紙箱可裝 32 個紙盒

## 1.8 安裝注意事項

RFID 天線附近如果有金屬或玻璃材質物品，即會影響卡片讀取距離。

建議天線安裝時，天線周圍 2cm 處應避開金屬或玻璃材質物品。