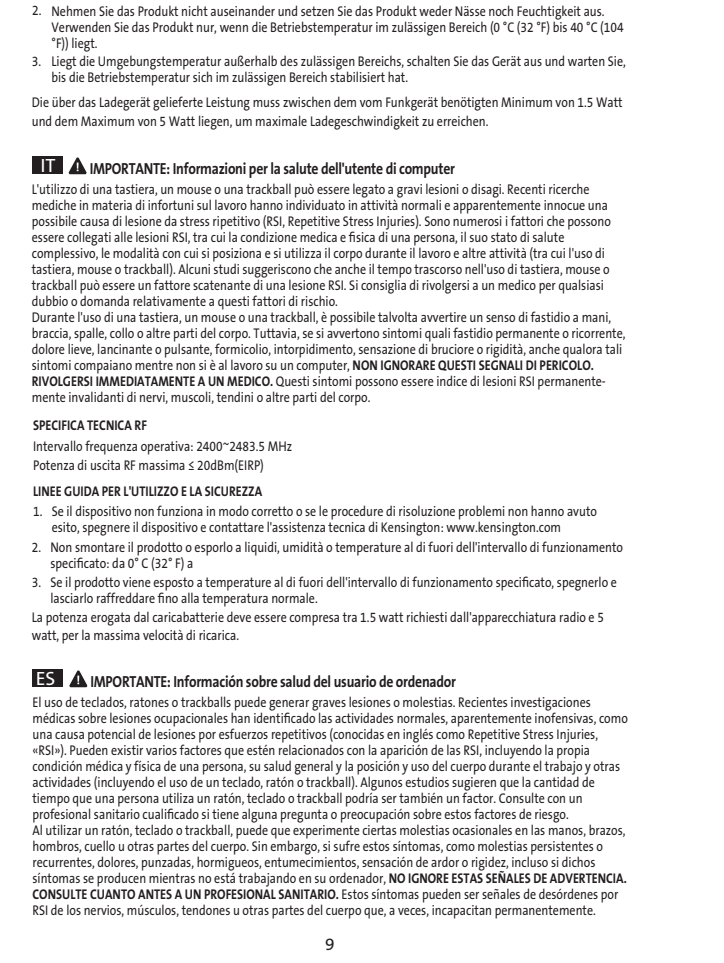
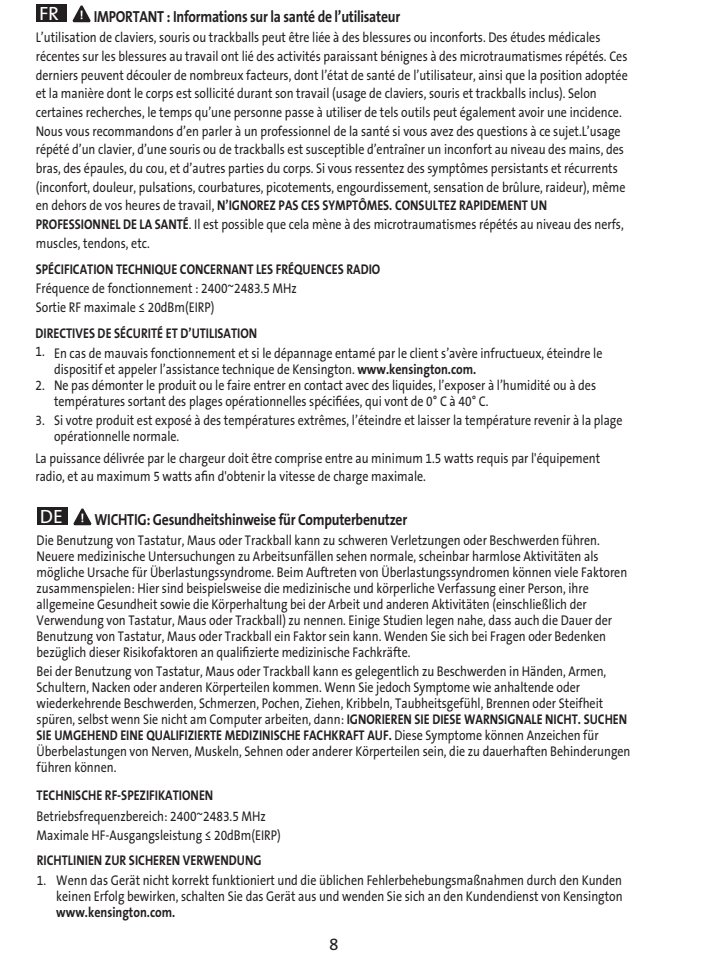
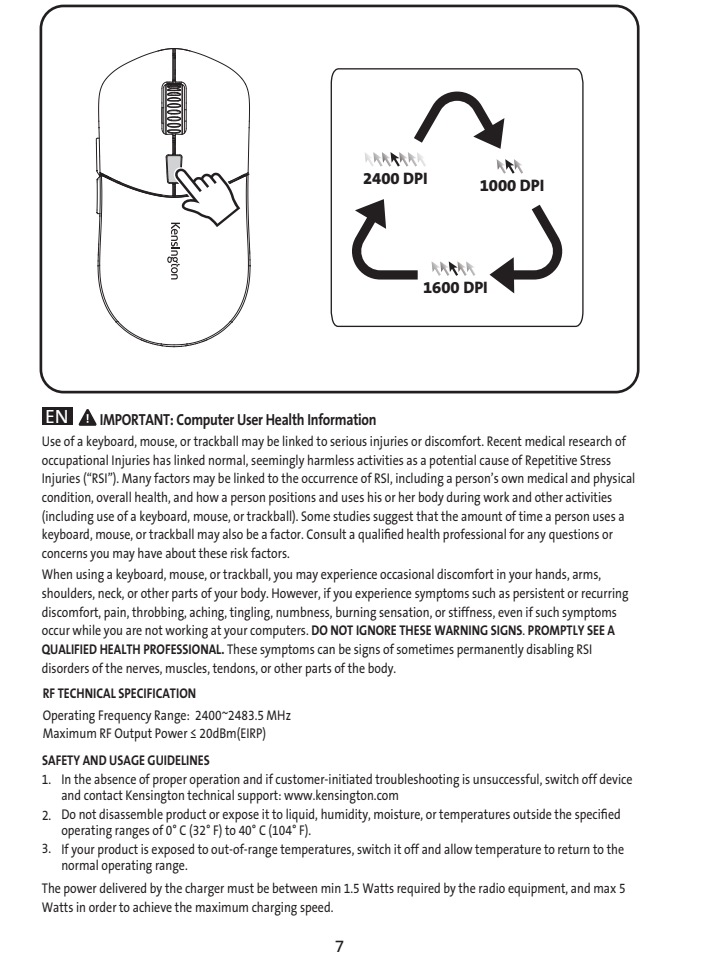
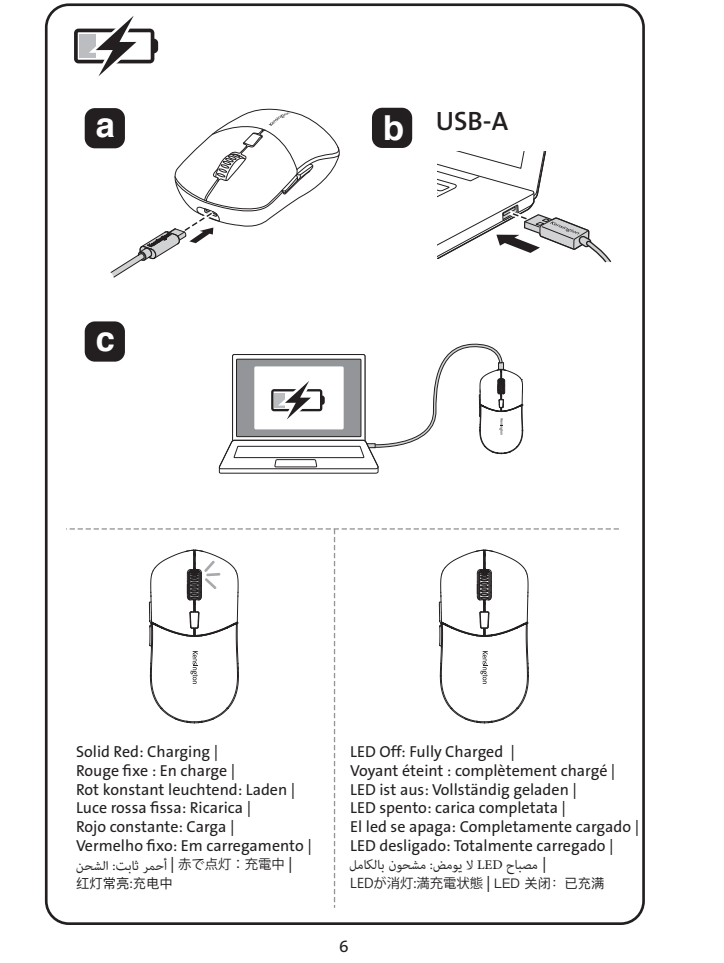
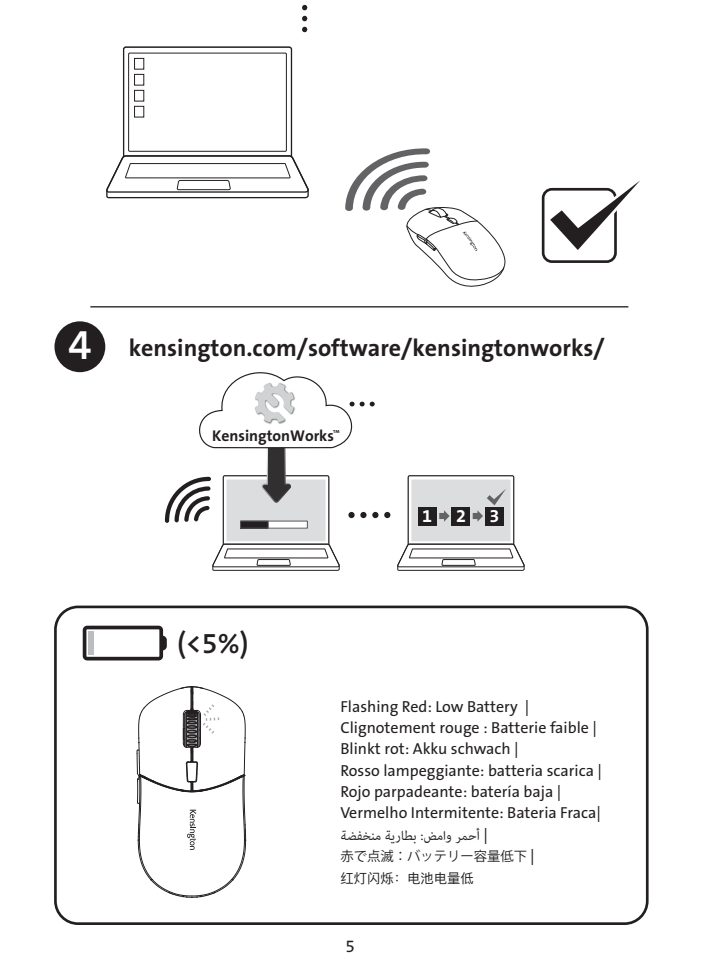
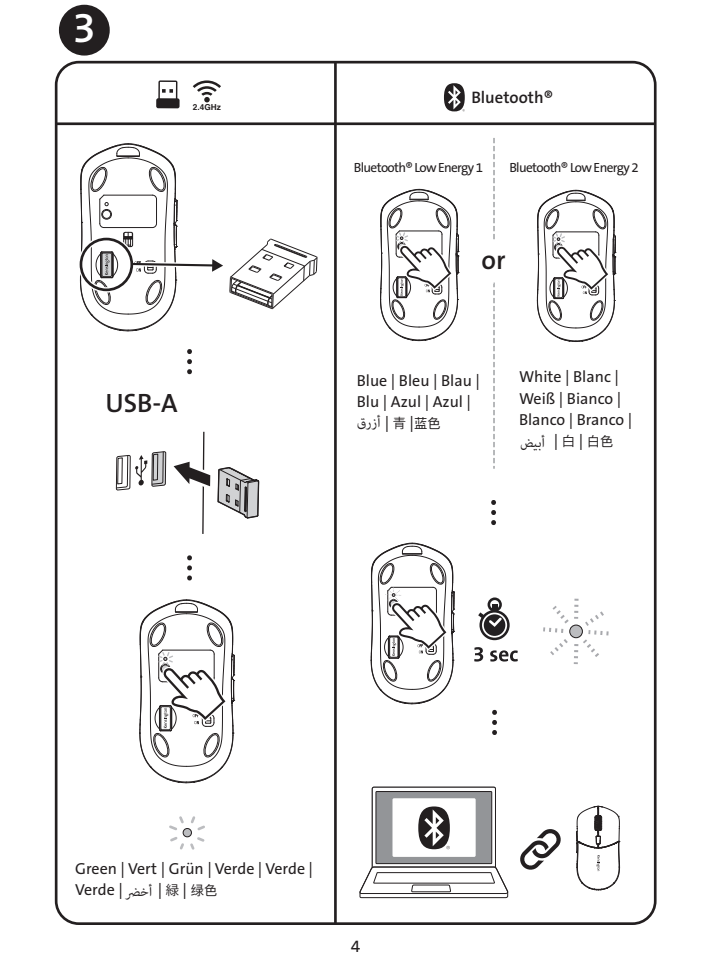
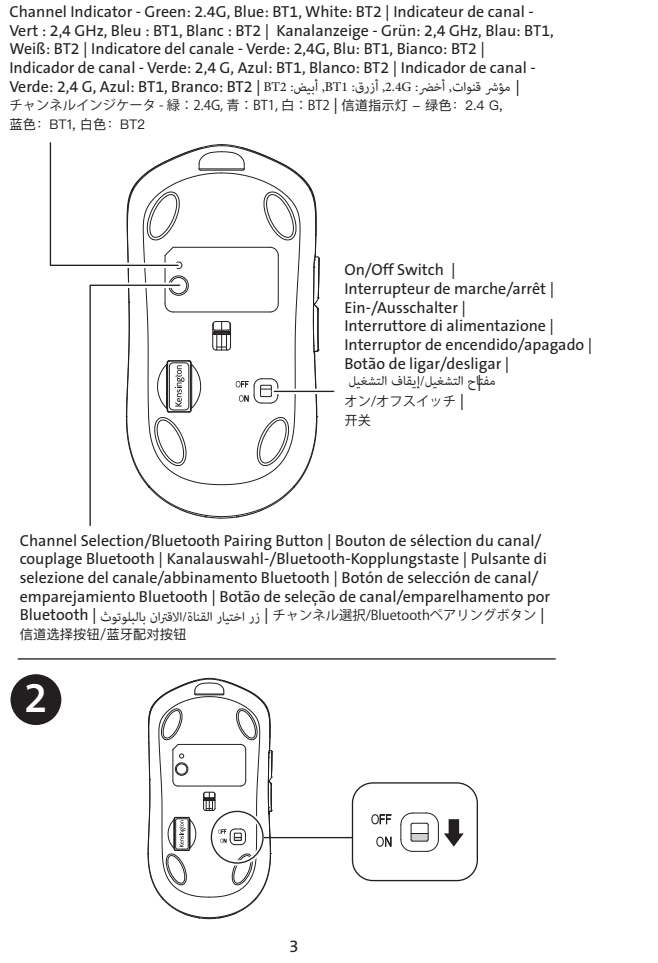
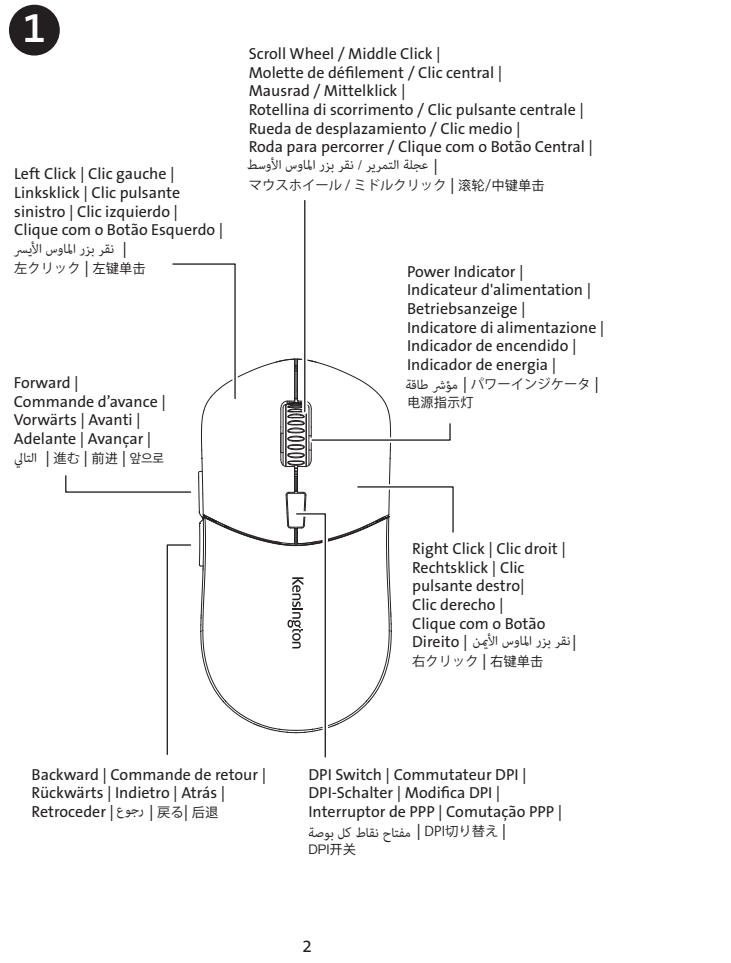


K75507_IG
 Folded size: 95 mm X 140 mm
 Trim size: 760 mm X 140 mm



ESPECIFICACIONES TÉCNICAS DE RADIOFRECUENCIA
 Potencia de salida de RF máxima: 2.400/2483.5 MHz
 Máximo RF Output Power: 2.400/2483.5 MHz

DIRETTIVE DE USO Y SEGURIDAD

- En ausencia de un funcionamiento correcto y la solución de problemas indicada por el cliente no da resultado, siempre el dispositivo y contactar con asistencia técnica de Kensington: www.kensington.com
- No desmonte el producto ni lo exponga a líquidos, humedad, condensación o temperaturas fuera del rango de funcionamiento especificado de 0°C (32°F) a 40°C (104°F).
- El producto ha estado expuesto a temperaturas excesivamente altas o bajas, apague y deje que vuelva a una temperatura dentro del rango normal de funcionamiento.

La potencia suministrada por el cargador debe estar comprendida entre un mínimo de 1.5 Watts requeridos por el equipo de radio y un máximo de 5 Watts para alcanzar la velocidad de carga máxima.

FR **IMPORTANT: Informations sobre saúde do utilizador do computador.**
 A utilização de um teclado, um rato ou de uma trackball pode estar ligada a lesões graves ou desconforto. As investigações clínicas recentes sobre lesões ocupacionais ligaram algumas atitudes normais, aparentemente indolentes a uma causa potencial de lesões por esforço repetitivo (RS). Muitos fatores podem estar ligados a ocorrência de RS, incluindo as condições físicas e físicas específicas das pessoas, a sua saúde geral e a forma como as pessoas se posicionam e utilizam o seu corpo durante a realização do seu trabalho e de outras atividades. Inclua quando utilizar um teclado, rato ou trackball, alguns fatores que podem causar uma quantidade de tempo que a pessoa utiliza um teclado, rato ou trackball, por exemplo, quando se usa um computador. Consulte um profissional de saúde qualificado se tiver alguma dúvida ou preocupação acerca destes sintomas de RS. Quando utilizar um teclado, rato ou trackball pode sentir desconforto ocasionado por mãos, braços, ombros, pescoço ou outras partes do corpo. No entanto, consulte um profissional de saúde se sentir sintomas persistentes ou recorrentes de desconforto, dor, palpitação, formigamento, dormência, sensação de queimadura, rigidez ou se sentir desconforto mesmo que esses sintomas ocorram quando não está a trabalhar no computador. **NON IGNORARE QUESTI SINTOMI DEVIANTI. CONSULTARE IL MEDICO.** Estes sintomas podem ser resultado de perturbações de RS ocupacionais, por exemplo, porções, tendões, músculos, tendões ou outras partes do corpo.

ES **SANVIS DE AVISO. CONSULTE IMMEDIATAMENTE UM PROFISSIONAL DE SAÚDE QUALIFICADO.** Estes sintomas podem ser resultado de perturbações de RS ocupacionais, por exemplo, porções, tendões, músculos, tendões ou outras partes do corpo.

ESPECIFICACIONES TÉCNICAS DA RF
 Ganho de frequência utilizada: 2400/2483.5 MHz
 Potência máxima de saída de RF: 2.400/2483.5 MHz

INSTRUCCIONS DE SEGURETAT I UTILITZACIÓ

- Se el dispositiu no funciona correctament i se a resolució del problema por part del client no té bon resultat, desinici el dispositiu i contacta l'assistència tècnica de Kensington: www.kensington.com
- No desmunte el producte i no l'exposi a líquids, humitat o a temperatures fora del rang normal de operació especificat, de 0°C a 40°C.
- Canvi de producte expòs a temperatures fora del rang normal, desinici el dispositiu i esperi que la temperatura vagi a una temperatura normal de operació.

A potência fornecida pel carregador deu estar entre un mínim de 1.5 Watts exigido pel equipament de ràdio e màxim de 5 Watts, de modo a atingir a velocidade máxima de carregamento.

FR **IMPORTANT: Informations sobre saúde do utilizador do computador.**
 A utilização de um teclado, um rato ou de uma trackball pode estar ligada a lesões graves ou desconforto. As investigações clínicas recentes sobre lesões ocupacionais ligaram algumas atitudes normais, aparentemente indolentes a uma causa potencial de lesões por esforço repetitivo (RS). Muitos fatores podem estar ligados a ocorrência de RS, incluindo as condições físicas e físicas específicas das pessoas, a sua saúde geral e a forma como as pessoas se posicionam e utilizam o seu corpo durante a realização do seu trabalho e de outras atividades. Inclua quando utilizar um teclado, rato ou trackball, alguns fatores que podem causar uma quantidade de tempo que a pessoa utiliza um teclado, rato ou trackball, por exemplo, quando se usa um computador. Consulte um profissional de saúde qualificado se tiver alguma dúvida ou preocupação acerca destes sintomas de RS. Quando utilizar um teclado, rato ou trackball pode sentir desconforto ocasionado por mãos, braços, ombros, pescoço ou outras partes do corpo. No entanto, consulte um profissional de saúde se sentir sintomas persistentes ou recorrentes de desconforto, dor, palpitação, formigamento, dormência, sensação de queimadura, rigidez ou se sentir desconforto mesmo que esses sintomas ocorram quando não está a trabalhar no computador. **NON IGNORARE QUESTI SINTOMI DEVIANTI. CONSULTARE IL MEDICO.** Estes sintomas podem ser resultado de perturbações de RS ocupacionais, por exemplo, porções, tendões, músculos, tendões ou outras partes do corpo.

ES **SANVIS DE AVISO. CONSULTE IMMEDIATAMENTE UM PROFISSIONAL DE SAÚDE QUALIFICADO.** Estes sintomas podem ser resultado de perturbações de RS ocupacionais, por exemplo, porções, tendões, músculos, tendões ou outras partes do corpo.

ESPECIFICACIONES TÉCNICAS DA RF
 Ganho de frequência utilizada: 2400/2483.5 MHz
 Potência máxima de saída de RF: 2.400/2483.5 MHz

INSTRUCCIONS DE SEGURETAT I UTILITZACIÓ

- Se el dispositiu no funciona correctament i se a resolució del problema por part del client no té bon resultat, desinici el dispositiu i contacta l'assistència tècnica de Kensington: www.kensington.com
- No desmunte el producte i no l'exposi a líquids, humitat o a temperatures fora del rang normal de operació especificat, de 0°C a 40°C.
- Canvi de producte expòs a temperatures fora del rang normal, desinici el dispositiu i esperi que la temperatura vagi a una temperatura normal de operació.

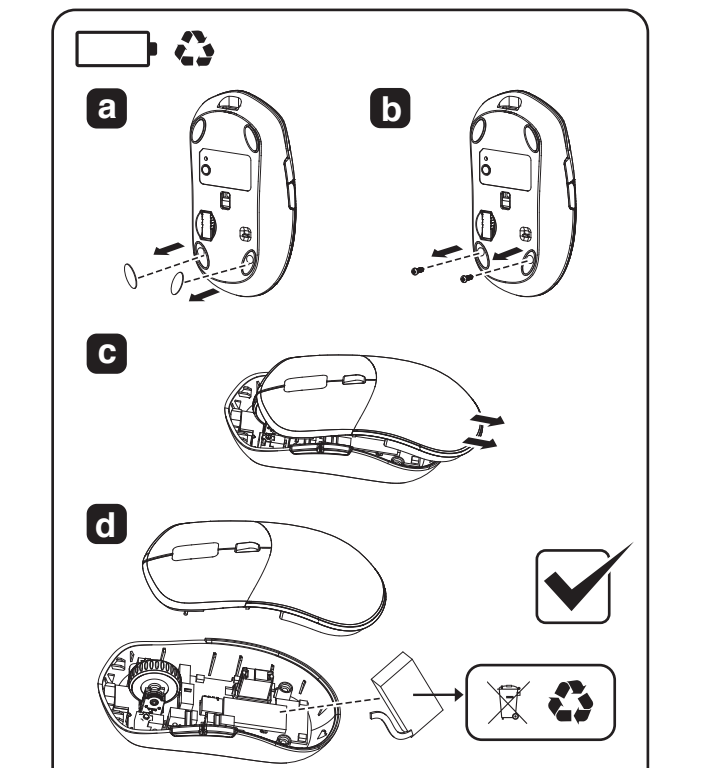
A potência fornecida pel carregador deu estar entre un mínim de 1.5 Watts exigido pel equipament de ràdio e màxim de 5 Watts, de modo a atingir a velocidade máxima de carregamento.

CN **重要提示：健康用戶健康信息**
 使用電腦、鼠标或轨迹球可能会导致严重的伤害或不适。最近，临床研究表明，一些日常、看似无害的职业习惯可能会导致职业性肌肉骨骼（VMS）伤害。许多因素可能与职业性肌肉骨骼伤害的发病有关，包括个人的身体状况、健康状况、职业习惯、工作姿势以及使用设备的方式。当您使用鼠标、轨迹球或轨迹球时，请考虑以下因素：您使用鼠标、轨迹球或轨迹球的时间、您使用鼠标、轨迹球或轨迹球的方式、您使用鼠标、轨迹球或轨迹球的环境。如果您感到任何不适、疼痛、麻木、刺痛、僵硬、肿胀、麻木、手指或其他部位可能感到不适，请立即停止使用鼠标、轨迹球或轨迹球，并咨询医疗专业人士。如果您感到持续或反复的不适、疼痛、麻木、刺痛、僵硬、肿胀、麻木、手指或其他部位可能感到不适，请立即停止使用鼠标、轨迹球或轨迹球，并咨询医疗专业人士。如果您感到持续或反复的不适、疼痛、麻木、刺痛、僵硬、肿胀、麻木、手指或其他部位可能感到不适，请立即停止使用鼠标、轨迹球或轨迹球，并咨询医疗专业人士。如果您感到持续或反复的不适、疼痛、麻木、刺痛、僵硬、肿胀、麻木、手指或其他部位可能感到不适，请立即停止使用鼠标、轨迹球或轨迹球，并咨询医疗专业人士。

安全警告
 绝对不要直接在轨道球上或设备上清洗！

警告及预防措施
 1. 如果产品无法正常工作且客户无法通过故障排除解决，请联系支持团队寻求帮助 (Warning@k75507.kensington.com) 或访问 <https://customer.kensington.com/hn/cn/7580> 寻求帮助。

安全警告
 1. 如果产品无法正常工作且客户无法通过故障排除解决，请联系支持团队寻求帮助 (Warning@k75507.kensington.com) 或访问 <https://customer.kensington.com/hn/cn/7580> 寻求帮助。



FR This device is not equipped with a replaceable battery. Attempts to remove or replace the battery will void the warranty and may damage the device. When disposing or recycling this device, the battery should be disposed of in a manner compliant with local battery disposal regulations.

DE Dieses Gerät ist nicht mit einem austauschbaren Akku ausgestattet. Der Versuch, den Akku zu entfernen oder zu ersetzen, führt zum Entzug der Garantie und kann das Gerät beschädigen. Wenn Sie dieses Gerät entsorgen oder recyceln, müssen Sie den Akku so entsorgen, dass dies den örtlichen Vorschriften für die Entsorgung von Akkus entspricht.

ES Cet appareil n'est pas doté d'une batterie remplaçable. Toute tentative de retrait ou de remplacement de la batterie aura pour effet d'annuler la garantie et pourrait endommager l'appareil. Lors de la mise au rebut ou du recyclage de cet appareil, la batterie doit être éliminée conformément aux réglementations locales applicables aux batteries.

IT Questo dispositivo non è dotato di batterie sostituibili. Qualsiasi tentativo di rimozione o sostituzione della batteria annullerà la garanzia e possono danneggiare il dispositivo. Al momento dello smaltimento o del riciclaggio del dispositivo, smaltire la batteria in conformità alle normative locali sullo smaltimento delle batterie.

PT Este dispositivo não é equipado com uma bateria substituível. Quaisquer tentativas de remoção ou substituição da bateria anularão a garantia e poderão danificar o dispositivo. Ao eliminar ou reciclar este dispositivo, a bateria deve ser eliminada em conformidade com os seus regulamentos locais relativos ao eliminação de baterias.

CN 本设备不具备可更换电池。擅自拆卸或更换电池，会导致保修失效，并可能损坏设备。处理废旧设备时，请按照当地法规进行电池处置。

FR Ce produit n'est pas équipé d'une batterie remplaçable. Toute tentative de retrait ou de remplacement de la batterie annulerait la garantie et pourrait endommager l'appareil. Lors de la mise au rebut ou du recyclage de cet appareil, la batterie doit être éliminée conformément aux réglementations locales relatives à l'élimination des batteries.

FR **STATEMENT:**
 This device complies with Part 15 of the FCC Rules. Operation is subject to the following two conditions:
 (1) This device may not cause harmful interference, and
 (2) This device must accept any interference received, including interference that may cause undesired operation.

NOTE: This equipment has been tested and found to comply with the limits for a Class B digital device, pursuant to Part 15 of the FCC Rules.

NOTE: This equipment is designed to provide reasonable protection against harmful interference in a residential installation. This equipment generates and can radiate radio frequency energy and, if not installed and used in accordance with the instructions, may cause harmful interference to radio communications. However, there is no guarantee that interference will not occur in a particular installation. If this equipment does cause harmful interference to radio or television reception, which can be determined by turning the equipment off and on, the user is encouraged to try to correct the interference by one or more of the following measures: Reorient or relocate the receiving antenna. Increase the separation between the equipment and receiver. Connect the equipment into a power outlet on a circuit different from that to which the receiver is connected. Consult the dealer or an experienced radio-TV technician for help.

RF warning statement:
 This device has been evaluated to meet general RF exposure requirements. The device can be used in portable exposure conditions without restriction.

English:
 This device complies with Industry Canada license-exempt RSS standard(s). Operation is subject to the following two conditions:
 (1) This device may not cause interference, and
 (2) This device must accept any interference, including interference that may cause undesired operation of the device.

French:
 Le présent appareil est conforme aux CNR (Industrie Canada) applicables aux appareils radio exempts de licence. L'opération de cet appareil est soumise aux deux conditions suivantes:
 (1) L'appareil ne doit pas produire de brouillage, et
 (2) L'utilisateur de l'appareil doit accepter tout brouillage radioélectrique subi, même si le brouillage est susceptible d'en compromettre le fonctionnement.



Kensington®

MY430 Rechargeable Mouse

www.kensington.com/support

Kensington® and KensingtonWorks™ are trademarks of ACCO Brands. Mac and the Mac logo are registered trademarks of Apple, Inc. registered in the U.S. and other countries. Windows is a registered trademark of Microsoft Corporation in the U.S. and/or other countries. The Bluetooth® word mark and logo are registered trademarks owned by Bluetooth SIG, Inc. All other registered and unregistered trademarks are the property of their respective owners. © 2023 Kensington Computer Products Group, a division of ACCO Brands. Patents: <https://www.accobrands.com/patents/>

FCC CE UK

kensington.com/register

K75507 901-7431-00

10

11

12

13

14

15

16

17