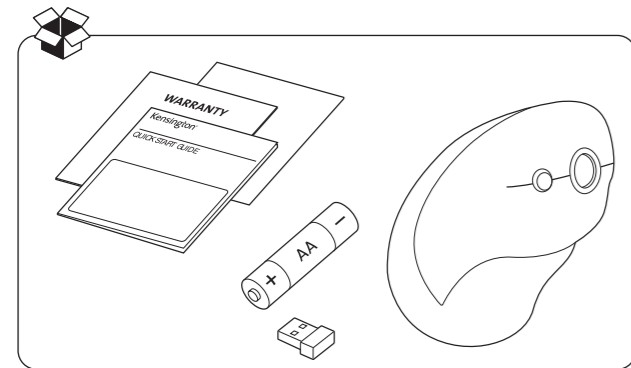


Kensington®



Pro Fit®
Ergo Vertical Wireless Mouse

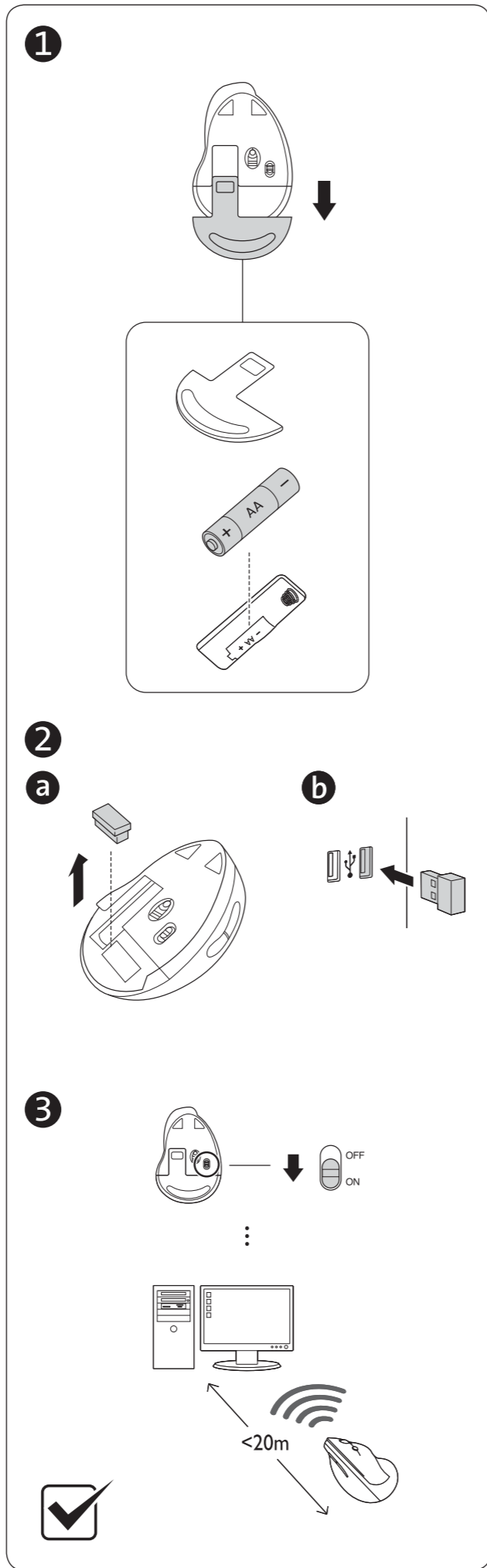
- | | |
|---|--|
| DE Pro Fit® vertikale Ergo-Maus, kabellos | PL Wertykalna mysz bezprzewodowa Pro Fit® Ergo |
| FR Souris sans fil verticale Pro Fit® Ergo | CZ Vertikální bezdrátová myš Pro Fit® Ergo |
| NL Pro Fit® Ergo verticale draadloze muis | SZ Beždrátová vertikálna myš Pro Fit® Ergo |
| ES Ratoón inalámbrico vertical Pro Fit® Ergo | HU Pro Fit® Ergo Vertikális vezeték nélküli eger Mouse |
| IT Mouse Pro Fit® Ergo wireless verticale | RO Pro Fit® Ergo Vertical fără fir |
| PT Rato sem fios vertical Pro Fit® Ergo | RU Беспроводная вертикальная мышь Pro Fit® Ergo |
| DK Ergonomisk, vertikal trådløs Pro Fit® Mus | UA Вертикальна бездротова миша Pro Fit® Ergo |
| NO Pro Fit® ergonomisk vertikal trådløs mus | KZ Pro Fit® Ergo тік сымасы тінтуура |
| SE Pro Fit® Ergo vertikal trådlös mus | TR Pro Fit® Ergo Kablosuz Dikey Mouse |
| FI Langaton Pro Fit® Ergo -pystyhiiri | GR Εργονομικό κατ'απόρροη ασύρματο ποντίκι Pro Fit® |
| EE Tradida hiir Pro Fit® Ergo Vertical | SA موش لاسلكي رأسي Pro Fit® Ergo |
| LV Pro Fit® Ergo Vertikālā beadrulā pele | ZH Pro Fit® 人体工学垂直无线鼠标 |
| LT „Pro Fit® Ergo“ vertikalioji bevielės muša | JP Pro Fit® Ergo ハーティカルワイヤレス マウス |



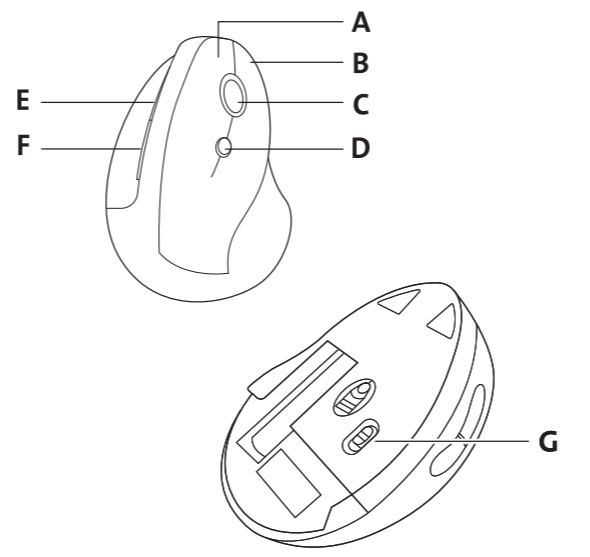
kensington.com/register

Kensington and the ACCO name and design are registered trademarks of ACCO Brands. All other registered and unregistered trademarks are the property of their respective owners. Covered by one or more of US Pat. No's 6,081,974; 6,317,936; 6,630,405.
©2019 Kensington Computer Products Group, a division of ACCO Brands. Any unauthorized copying, duplicating, or other reproduction of the contents hereof is prohibited without written consent from Kensington Computer Products Group. All rights reserved. 07/19

<p>Kensington Computer Products Group A Division of ACCO Brands 1500 Fashion Island Blvd., 3rd Floor San Mateo, CA 94404</p>		
<p>Kensington Computer Products Group A Division of ACCO Brands 1500 Fashion Island Blvd., 3rd Floor San Mateo, CA 94404</p>	<p>广州市曼珂贸易有限公司 上海分公司 中国上海市长宁区 延安西路229号1509室 电话: 021-61368966 传真: 021-61710161 www.accobrands.cn</p>	<p>Импортер: ООО "Эссельте", Россия, 125040, Москва, 3-я улица Аксеного пом. д.18, тел. +7(495)933-27-63</p>
<p>ACCO Brands Australia - Kensington 2 Coronation Avenue Kings Park NSW 2148 Australia</p>	<p>アコブランドズ・ジャパン株式会社 〒164-9721 東京都杉野区本町1-32-2 ハルモニーターワ-14F https://www.kensington.com/ja-IP E-MAIL: JP.Kensington@accocom</p>	<p>дистрибутор: Есселте Полска Сп. з о.о., вуйлиця Пшемислова, 11А, 26-900 Ко зенце</p>
<p>Importeur: LEITZ ACCO Brands GmbH & Co KG Siemensstraße 64 70469 Stuttgart Germany</p>	<p>ACCO Brands Asia Pte Ltd 5A Ton Guan Road East #06-03, Singapore 608830</p>	<p>дистрибутор: Есселте Полска Сп. з о.о., ul. Przemysłowa 11A, 26-900 Kozienice Импортерський "АБДП Компанія" АС Алматы қ., Сейфуллин даңғ. 465/191</p>
<p>Importado e Distribuido por: TELIBRA PRODUTOS DE PAPELARIA LTDA. CNPJ: 44.990.901/0001-43 Rua Aymorés, 6-9 - Bairro/SP - Brasil CEP: 17013-900 sac@telibra.com.br</p>	<p>Dystrybutor: Esselte Polska Sp. z o.o., ul. Przemysłowa 11A, 26-900 Kozienice</p>	
<p>ACCO Brands Canada Inc 7361 Bramble Rd. Mississauga, ON L5S 1C4 https://accobrandscanada.com</p>	<p>дистрибутор: Есселте КТ, Váci út 76. V. torony 1. emelet, 1133 Budapest, Magyarország</p>	
<p>Acco Brands Chile S.A. Avda. Presidente Riesco # 5711, oficina 201, Las Condes, Santiago, Chile CP 7561134 www.accobrands.cl</p>	<p>Distributor: Esselte, s.r.o., V Lužicích 818, 142 00 Praha 4, Česká republika</p>	<p>Distributor: Esselte Sales SRL, Georgehe Titeica 121C, Sector 2, Bucuresti, România</p>



Mouse Components / Composants de la souris / Mauskomponenten / Muisonderdelen / Componenti del mouse / Componentes del teclado / Az egér részei / Komponenty myši / Elementy myszy / Компоненты мыши / Componentes do rato

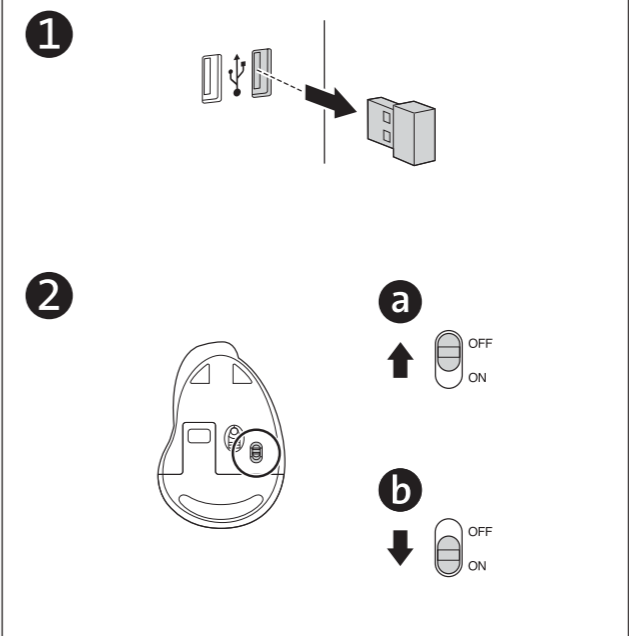


- A** Left Button / Linke Maustaste / Bouton gauche / Linkerknop / Botón izquierdo / Tasto sinistro / Botão para a Esquerda / Venstre museknapp / Venstre knapp / Vänster knapp / Vasen painike / Vasak nupp / Kreisə poga / Mygtukas kairèn / Lewy przycisk / Levé tlačítko / Lavé tlačidlo / Bal gomb / Buton stânga / Левая кнопка / Лівá кнопка / Сол жақ түйме / Sol Tuş / Αριστερό κουμπί / الزر الأيسر / 左键 / 左ボタン
- B** Right Button / Rechte Maustaste / Bouton droit / Rechterknop / Botón derecho / Tasto destro / Botão para a Direita / Höjre museknapp / Höjre knapp / Höger knapp / Oikea painike / Parem nupp / Labā poga / Mygtukas dešinèn / Prawy przycisk / Pravé tlačítko / Pravé tlačidlo / Jobb gomb / Buton dreapta / Правая кнопка / Права кнопка / Оң жақ түйме / Sağ Tuş / Δεξί κουμπί / الزر الأيمن / 右键 / 右ボタン
- C** Scroll wheel / Mausrad / Molette de défilement / Scrollwiel / Rueda de desplazamiento / Rotella / Roda do rato / Rullehjul / Rullehjul / Scrollhjul / Vieritysrulla / Kerimisketas / Ritenitis / Slinkimo ratukas / Pokrętko przewijania / Rolovací kolečko / Koliesko / Görgetőgomb / Rotița de derulare / Колесо прокрутки / Колесо прокрутки / Жылжыту дөңгелегі / Kaydırma tekeri / Τροχός κύλισης / عجلة التمرير / 滚轮 / スクロールホイール
- D** DPI switch button / DPI-Knopftaste / Bouton de commutation DPI / DPI-schakelknop / Selector de PPP / Tasto per la selezione dei DPI / Interruptor PPP / Knap til skift af DPI / DPI-knapp / DPI-knapp / DPI-kytkin / DPI-lüliti nupp / DPI slėdža poga / DPI perjungimo ratukas / Przełącznik rozdzielczości DPI / Przełącznik DPI / Preparación DPI / Preparație DPI / DPI beállító gomb / Buton comutare DPI / Переключатель скорости движения указателя / Перемикач DPI / DPI қосқышы / DPI деңісітirme тузу / Кουμπί αλλαγής ανάλυσης DPI / (دقیقوب ل ل ل ل طاق ن ل) / DPI 开关按钮 / DPI 切り替えボタン
- E** Forward / Eine Seite vor / Commande d'avance Vooruit / Adelante / Avanti / Avançar / Frem / Frem / Framåt / Eteenpäin / Edasi / Uz priekšu / Pirmyn / Dalej / Vpřed / Dopredu / Előre / Înainte / Вперед / Вперед / Ала / Ileri / Μπροστά / أمام دي جوت / 向前 / フォワード

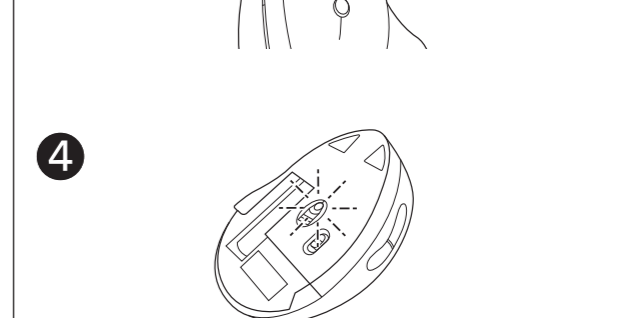
F Back / Eine Seite zurück / Commande de retour Terug / Atrás Indietro / Retroceder / Tilbage / Tilbake / Bak / Taaksepäin / Tagasi / Atrakaļ / Atgal / Wstecz / Vzdal / Spät / Vissza / Înapoi / Назад / Назад / Артқа / Geri / Πίσω / رجوع للخلف / 后退 / バック

G Power Switch / Netzschalter / Interrupteur marche/arrêt / Voedingsschakelaar / Botón de encendido / Interruptore di alimentazione / Interruptor de Alimentação / Tænd/sluk-kontakt / Strømbryter / Strömbrytare / Virtakytin / Toitelüliti / Stråvas slėdzis / Maitinimo jungiklis / Przelącznik zasilania / Выпíнач / Выпíнач / Bekarcsoló gomb / Comutator alimentare / Выключатель питания / Вимикач / Қуат қосқышы / Güç Düğmesi / Διακόπτης ενεργοποίησης / مفتاح التشغيل / 电源开关 / 電源スイッチ

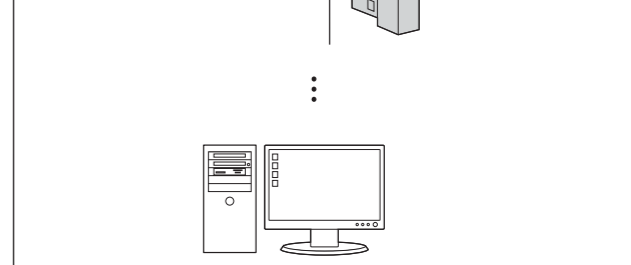
Re-pairing with new dongle / Mit einem neuen Dongle koppeln / Nouvel appairage avec un nouveau dongle / Opnieuw koppelen met nieuwe dongle / Reemparejamiento con nuevo dongle / Abbinamento con un nuovo dongle / Novo emparelhamento com dongle novo / Parring igen med ny dongle / Re-sammenkobling med ny dongle / Para om med ny dongel / Uusi pariliitos uuden sovittimen kanssa / Taassidumine uue tongligasidumine / Atkalsavienošana ar jaunū sargspraudni / Pakartotinis siejimas su nauju raktu / Ponowne parowanie z nowym kluczem sprzętowym / Opětovné párování s novým hardwarovým klíčem / Opätovné párovanie s novým hardvérovým kľúčom / Újbóli párosítás új hardverkulccsal / Asociati din nou cu noua cheie software / Повторное сопряжение с новым адаптером / Підключення з новим передавачем / Жаңа шифратор арқылы қайта жөндеу / Yeni güvenlik cihazı ile tekrar eşleştirme / Επανάληψη ζευξης με νέο dongle / إعادة الإقران بدونجل الجديد / 重新配对新接收器配件 / 新しいドングルと再ペアリング



3 5-8 sec



4



5 <50cm

DPI (Flash on scroll wheel) / DPI (DPI-Einstellung blinkt am Mausrad) / DPI (Clignotement sur la molette de défilement) / DPI (flits op scrollwiel) / PPP (parpadeo en la rueda de desplazamiento) / DPI (passare rapidamente sulla rotella) / PPP (Flash na roda do rato) / DPI (skift på rullehjul) / DPI (indikator på rullehjul) / DPI (blixst på scrollhjul) / DPI (vilkkuvolo vieritysrullassa) / DPI (lamp kerimiskettal) / DPI (gaisma uz riteniša) / DPI (užsižiebja pasukus ratuką) / Regulowana rozdzielczość DPI (wskaźnik na pokrętkle przewijania) / DPI (blikání na rolovacím kolečku) / DPI (blikanie na koliesku) / DPI (a görgetőgomb felvillan) / DPI (Flash pe rotița de derulare) / Скорость движения указателя (световой индикатор на колесе прокрутки) DPI (индикатор на колесі прокрутки) / Нүкте/дюйм (жылжыту дөңгелегиндегі жарық) / DPI (Kaydırma tekerinde yanar) / DPI (Αναβοσβήνει στον τροχό κύλισης) / DPI (נקטה לכל בווטה (פלאש על עجلة التمرير) / DPI (滚輪闪烁) / DPI (сколоролхойлорлде дотд)

