

# M01272 使用说明书

## 1. 产品内容

1.1、蓝牙键盘	一只	Bluetooth keyboard	1PCS
1.2、说明书	一份	Instruction manual	1PCS
1.3、USB 充电线	一条	USB Charging cable	1PCS
1.4、USB 转接线	一条	USB tieline	1PCS

## 2. 产品特点 Product Features

2.1、内置移动电源功能，输入输出由同一接口实现,并能自动检测输入和输出，能同时兼容 iphone、ipad、三星、等众多品牌手机及平板电脑。 Built-in power bank functional,input and output implemented by the same interface,support iphone.ipad.Samsung etc. mobile phone and tablets

2.2、使用 Broadcom20730 主控芯片，具备 Bluetooth3.0 接口； use Broadcom20730 main control chip, have Bluetooth3.0 interface。

2.3、使用业界领先的蓝牙解决方案，WIDCOMM BTW（微软官方指定软件）蓝牙软件； industry leading bluetooth solutions, WIDCOMM BTW (Microsoft officially designated software) bluetooth software。

2.4、内置独有的电源管理软件，可在微软视窗系统中自动显示可用容量； built-in power management software, can be in Microsoft's Windows system automatically usable capacity。

2.5、静音设计：有效地避免了干扰他人休息（特别适合同一房间多人居住人群）； Mute design: effectively avoid other person sleeping(especially for one room with several person)。

2.6、剪刀脚架构设计，手感舒适，符合人体工学设计； Architecture design, provides comfortable handling feel.

2.7、加入 Caps lock 状态指示，在您需要输入英文大小写的时候可以一目了然； Caps lock signal helps in capital letters writing

2.8、同时支持 Iphone、Mac、Windows、Android 等系统，给您的工作带来更大的方便； Support Iphone,Mac,Windows and Android system etc.It's more convenient for you.

## 3、规格参数 Specifications

3.01、执行标准：	蓝牙 V3.0	Executive standard: Bluetooth V3.0
3.02、最大操作距离：	10 米	Maximum operating distance: 10 meters
3.03、调制方式：	2.4G 直序跳频（FHSS）	Modulation mode: 2.4 G straight sequence fh (FHSS)
3.04、发射功率：	Class 2 级别	Transmit power: Class 2 levels
3.05、输入电压：	DC 5V	Input voltage: DC 5V
3.06、输入电流：	700mA	Input current: 700mA
3.07、输出电压：	DC 5V	Output voltage: DC 5V
3.08、输出电流：	1.2A	Output current: 1.2A
3.09、工作电压：	3.7V	Working voltage: 3.7V
3.10、工作电流：	2.0mA	working current: 2.0 MA
3.11、待机电流：	0.5mA	standby current: 0.5MA
3.12、睡眠电流：	80uA	Sleep current: 80uA
3.13、待机时间：	两年	standby time: Two yearsdays
3.14、理论使用时间：	180 天	theoretical use time: 180days
3.15、连续不间断使用时间：	800 小时	continuous uninterrupted use time: 800hours
3.16、理论充电时间：	3-4 小时	theoretical charging time: 3 - 4 hours
3.17、锂电池容量：	1650mAh	lithium battery capacity:380mAh
3.18、锂电池型号：	4026133	the lithium battery type: 452447
3.19、按键力度：	60±10g	the key dynamics: 60 + 10g
3.20、按键寿命：	500万次	buttons life: 5 million times
3.21、操作温度：	0—55℃	operation temperature: 0-55 °C
3.22、储藏温度：	-20—70℃	storage temperature: - 20-70 °C

## 4、设置键盘和IPAD或Iphone Keyboard and IPAD or Iphone setting

### 4.1、键盘使用内置锂电池设计，采用Bluetooth技术与IPAD、手机或电脑连接。Built in lithium battery with bluetooth and connect with IPAD,mobilephone or PC.

4.1.1、以下内容将向您介绍如何使用、设置键盘，以及键盘在什么状态下需要充电以及怎样充电。要了解如何进行以下操作：Below information will show you how to using, setting and charging.

### 4.2、关于指示灯Indicator

4.2.1、键盘上的LED指示灯用做电池指示（红色）、Bluetooth指示（蓝色）、Caps Lock指示（橙色），和充电指示（绿色），首次给键盘开电时，Bluetooth指示灯会常亮约3秒钟，表示电池状态良好，约3秒钟后，如果键盘未与IPAD、手机或电脑等设备配对，指示灯会熄灭，此时按下键盘的对码键约2秒，Bluetooth指示灯开始闪烁，(the indicator will go out,now press the pairing code button about 2 seconds,bluetooth indicator begin to flash)表示键盘处于发现模式，已经准备好与IPAD、手机或电脑等设备配对。（配对意味着键盘与IPAD、手机或电脑已经以无线方式连接，并准备好相互通信）。The LED indicator on the keyboard show Battery indicator(red),Bluetooth indicator(blue),Caps lock indicator(orange).charging indicator(green).If you turn on the keyboard first time,the power indicator constant light and the bluetooth indicator light 3 seconds.The battery is good.After 3 seconds,if keyboard didn't match the IPAD,mobilephone and PC,the indicator will twinkle.The keyboard is searching and ready to match IPAD,mobilephone and PC etc.(Match means wireless connect with IPAD,mobilephone and PC,and ready to correspondence.)

4.2.2、如果10分钟内您还没有将键盘与IPAD、手机或电脑等设备配对，Bluetooth指示灯均熄灭，键盘关闭，以节省电量。If you don't put the keyboard match the IPAD,mobilephone and PC etc within 10 minutes.The light of power and bluetooth will colsed.The keyboard be turned off.

4.2.3、键盘与IPAD、手机或电脑配对成功后，Bluetooth指示灯熄灭。The keyboard and IPAD,mobilephone and PC matched success,the light of bluetooth off,the power constant light.

4.2.4、当键盘与IPAD、手机或电脑配对成功且能正常使用后，如果您超过15分钟没有使用您的键盘，那么键盘进入睡眠状态，当您需要再次使用键盘时，您只需轻按键盘上的任一按键唤醒键盘，Bluetooth指示灯再次亮起，您就可以重新使用键盘When the keyboard and IPAD,mobilephone and PC match success and can use.If you don't use the keyboard over 15minutes,the light of Bluetooth will off,the keyboard sleeping.When you want to use the keyboard again,you just press any button softly.The power will light again,you can use the keyboard.



4.2.5、键盘在正常使用过程中按下此按钮可以检测电池电量，在有负载的情况下绿灯亮表示电量为70%以上，黄灯亮时表示电量为30%以上，只有红灯亮时为30%以下，使用后请及时充电。空载的情况下绿灯亮表示电量为90%以上，黄灯亮表示电量为60%以上，只有红灯亮时为60%以下此时视情况而充电。

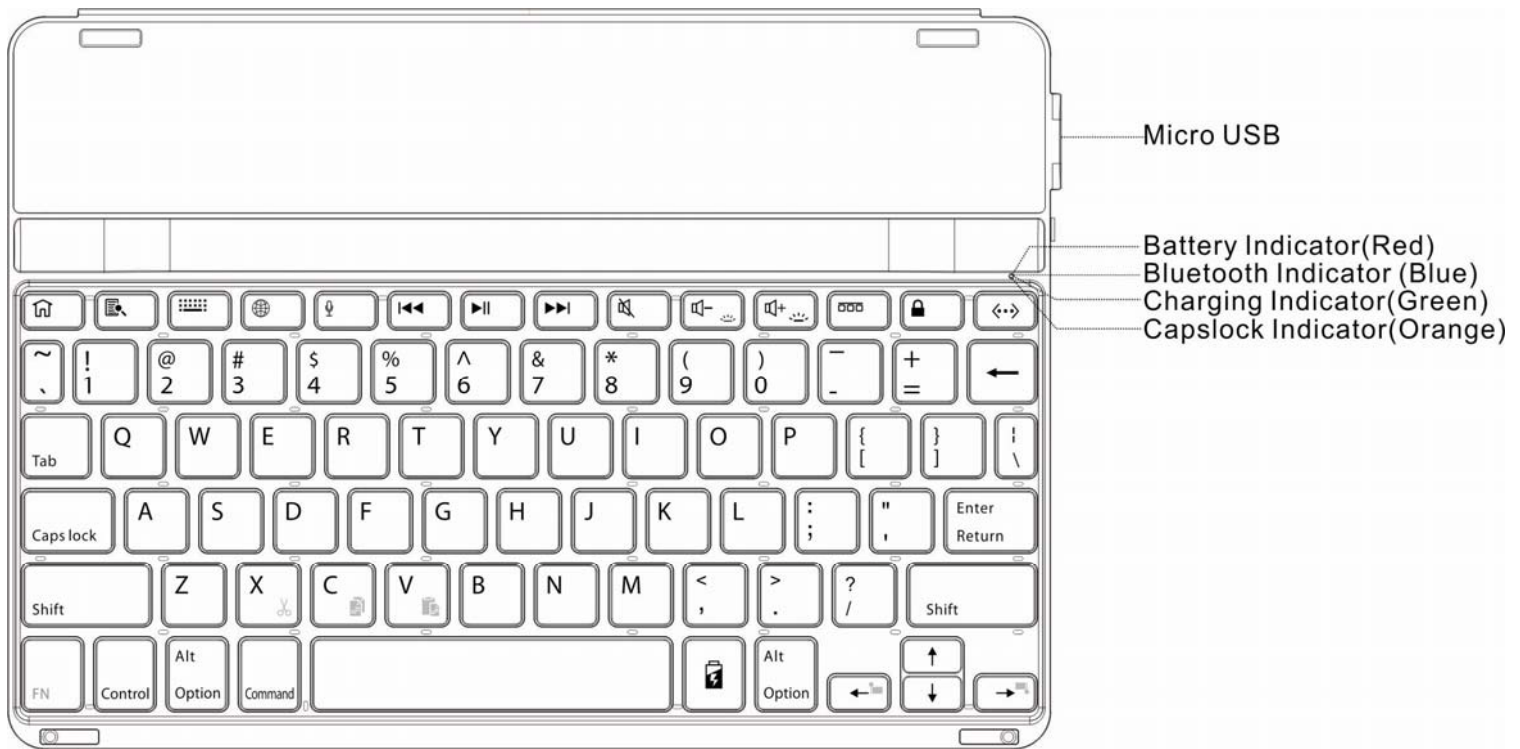


Press the button when keyboard in the process of normal using,can detect battery electricity,in loading status and green light indicates electricity over 70%,Yellow light indicates electricity over 30%,when red light the electricity low 30%,please charging after using,no-load status,green light indicates electricity over 90%,Yellow light indicates electricity over 60%,when red light the electricity low 60%,now charging depend on spec status.

When you use the keyboard in the process,if the power light,advise you the battery is less than 5%,you need charging.

4.2.6、插入充电器到充电接口后，Charge指示灯闪烁，电池电量充满后，Charge指示灯常亮。Plug the charger into the charging interface.The charge light.If the battery is full enough,the charge will cut off automatically.

4.2.7、在键盘使用过程中，当键盘锁定大小写时，Caps指示灯亮，当键盘解锁大小写时，Caps指示灯灭。When you use the keyboard in the process, you lock the upper and lowercase letters,the Caps light,when you unlocked,the Caps will off.



#### 4.3、要将键盘与新的IPAD或新的Iphone配对: **the keyboard with new IPAD and IPHONE connection:**

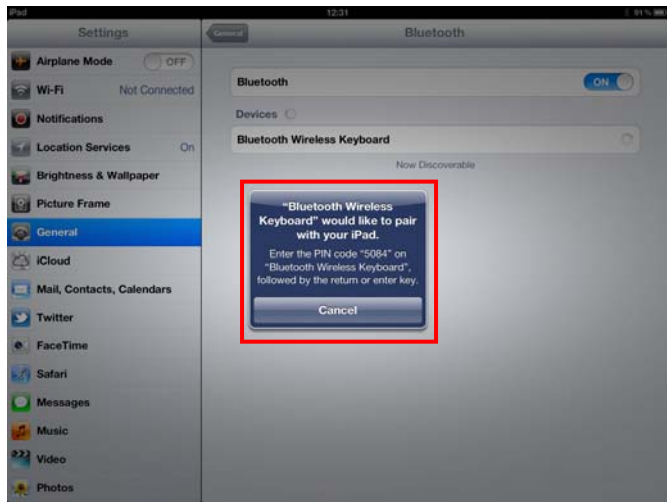
4.3.1、将IPAD横立着放入键盘表面带有磁力的卡槽，键盘bluetooth指示灯亮起约3秒提示开机，按下键盘上面的对码按键约2秒，随后bluetooth指示灯开始闪烁进入对码状态，

**Press the switch about 1.5 seconds, power LED and Bluetooth LED light up about 2 seconds at the same time, the keyboard is turn on. Then the Bluetooth LED flash and enter the status of match code.**

4.3.2、点击IPAD或Iphone上的Settings按钮，IPAD进入Settings区；然后选择General选项，再选择Bluetooth选项将Bluetooth打开，此时IPAD进入蓝牙设备搜索状态，寻找蓝牙设备。**Click the setting button of IPAD and IPHONE,Then choose the General and bluetooth.The IPAD is searching bluetooth device.**



4.3.3、IPAD 或 Iphone 进入搜索状态，寻找蓝牙设备并搜索到蓝牙键盘（如下图所示），搜索到蓝牙键盘后，IPAD 会提示您在键盘上输入密码与 IPAD 或 Iphone 进行连接。**After the IPAD and IPHNE find out the bluetooth device and connect the bluetooth keyboard(see blow picture),IPAD will advise you input the password.**



4.3.4、根据 IPAD 上的提示输入相对应的配对码，注意：输入时没有提示，请确定输入正确并按回车键。Input the password according to the IPAD advise.Please note there are no advise during the input.Please make sure input correct and press enter button.

4.3.5、IPAD 与键盘连接成功后，Bluetooth 指示灯熄灭，表示键盘对码成功。If IPAD and keyboard connect success.the power constant light.Power constant light advise you turn off the keyboard while you don't use it.

#### 4.4、将键盘与其它 IPAD 或 Iphone 配对:keyboard with other IPAD or IPHONE connection:

4.4.1 在设置了键盘与一台 IPAD 或 Iphone 连接后，你可以再次设置它与其它 IPAD 或 Iphone 连接。如果键盘和已连接的 IPAD 或 Iphone 的距离处于 10 米（33 英尺）以外，请按照第 4 条 3.3 的说明将键盘与其它 IPAD 或 Iphone 配对。After your keyboard connect with 1PCS of IPAD or IPHONE,you can connect with other IPAD or IPHONE .If your keyboard connected with IPAD or IPHONE over 10 meters(33 feet).Please according to item3.3.

4.4.2 如果键盘和已连接的 IPAD 或 Iphone 的距离处于 10 米（33 英尺）以内，则您必须解除现有的配对才能将键盘与其它 IPAD 或 Iphone 配对。If your keyboard connected with IPAD or IPHONE within 10 meters(33 feet).You must cut off the current connect first,then try to connect with other IPAD and Iphone.

##### 4.4.3、要解除配对: Cut off the connection:

4.4.3.1、在当前与键盘配对的 IPAD 或 Iphone 上，触摸 Settings 图标，然后选择 General 选项，再选择 Bluetooth 选项；Please touch the setting button on the connected IPAD and IPHONE.Choose the General and bluetooth.

4.4.3.2、在 Bluetooth 选项中找到要解除配对的键盘，再点击(>)按钮，进入蓝牙设置介面；Please find out the keyboard you want to remove in the bluetooth,then click(>)button,you will log into the bluetooth settings .

4.4.3.3、在蓝牙设置介面选择 Forget this Device，然后再点击 OK 按钮，完成解除配对。Choose Forget this device in the bluetooth settings,then click OK button.

4.4.4、要将键盘与其它 IPAD 或 Iphone 配对，请按照第 4 条 4.4 的说明将键盘与其它 IPAD 或 Iphone 配对。If you want to the keyboard match with other IPAD or IPHONE.Please according to item3.4

#### 4.5、要将键盘与新的电脑、MAC 或手机配对。The keyboard with new PC,MAC or mobilephone Connection.

4.5.1、新的电脑、MAC 或手机的设置步骤请参考电脑、MAC 或手机上的设置步骤操作。The new PC,MAC or mobilephone setting procedure same as PC,MAC and mobilephone.

4.5.2、键盘的操作步骤请参考第 4 条 3.4 的说明将键盘与电脑、MAC 或手机配对。Please according to item4.4 to set the keyboard.

## 5、充电 Charging

当您的键盘空载使用时，电池指示灯常亮，此时您的键盘的电量在 60%以下，此时视情况而充电，

当您的键盘带有负载使用时，电池指示灯常亮，此时您的键盘电量不足 5%，您应该给您的键盘充电.充电步骤如下: When your keyboard is no-load using,battery indicator always lighting,now the battery electricity under 60%,now charging depend on spec status.When your keyboard is load using,battery electricity lighting,now battery electricity under 5%,now need to charging.Charging steps are as follows:

5.1、将附件所带的充电线的 USB 公座端插入电脑 USB 接口或 IPAD 充电器的 USB 接口，另一端插到键盘 USB



Micro5PIN 充电接口。Please take charge line attached to the USB male seat end insert computer USB interface or USB interface of the IPAD charger, the other side is inserted into the USB charging interface, MINI5PIN keyboard.

5.2.、充电时, charging 指示灯闪烁, 当电池充满后, charging 指示灯常亮, 理论充电时间为 3-4 小时。When ,the indicator will light, when the batteries full,the indicator will cut off automatically. (theory charging time for 3.5 hours)

## 6、键盘与 IPAD 连接使用热键定义说明 Keyboard and iPad hotkeys specifies



按此按键可以返回 IPAD 主页。 Press this button can return home page



按此键可以进入 IPAD 搜索页面。 IPAD in boot state, press this button can enter the IPAD search page



在 IPAD 编辑文档时按此按键可以调出和隐藏 IPAD 的虚拟键盘。When in use IPAD edit the document by this button to call up and hidden IPAD virtual keyboard,



按此键可在 IPAD 实现“语言转换”功能。 Press this button can change the languages.



按此按键可在 IPAD 实现“语音功能”功能。 This is Siri function



IPAD 在播入音乐时, 按此键可以控制音乐往上一首。 When the IPAD in music broadcast, click this button can control music upgrade



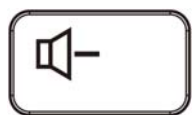
IPAD 处于开机状态, 按此键可以控制播放/暂停音乐。 IPAD in boot state, press this button can control the play/pause music,



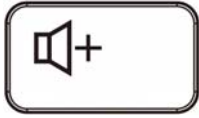
IPAD 在播入音乐时, 按此键可以控制音乐往下一首。 When the IPAD in music broadcast, click this button can control music downwards



按此按键在 IPAD 可实现“静音”功能。 Press this button can be mute



按此按键在 IPAD 可实现“音量减”功能。 Press this button can to reduce the volume



按此按键在 IPAD 可实现“音量加”功能。 Press this button can increase the volume,



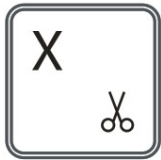
按此按键可以调出 IPAD 的后台程序。 This is background process



按此按键在 IPAD 可实现“锁屏”功能。 Press this button can lock IPAD screen,



按住此按键 2 秒，可使键盘进入对码状态，此时可与 IPAD 配对。 Press this button 2 seconds, connecting with ipad



在 ipad 编辑文字时，按住“FN”再按此键，可以实现“剪切”功能。 When you edit word, press “FN” and this key,

It is cut function



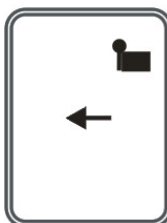
在 ipad 编辑文字时，按住“FN”再按此键，可以实现“复制”功能。 When you edit word, press “FN” and this key,

It is copy function



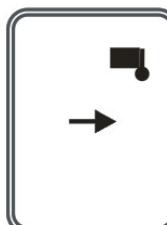
在 ipad 编辑文字时，按住“FN”再按此键，可以实现“粘贴”功能。 When you edit word, press “FN” and this key,

It is paste function



在 ipad 编辑文字时，按住“FN”再按此键，可以实现“向左选择”。 When you edit word, press “FN” and this key,

It is left funiction



在 ipad 编辑文字时，按住“FN”再按此键，可以实现“向右选择”。 When you edit word, press “FN” and this key,

It is right funiction



按此按钮可以检测电池电量。 Press this button can detect battery electricity.

7.1、当您使用完您的键盘后或者您须要将键盘随身携带时，请您不要忘记，关闭键盘的电源，以延长电池使用寿命。 when you have finished using your keyboard or you need to carry the keyboard, please don't forget when the keyboard source switch to OFF place, closed keyboard power, to extend battery life.

7.2、您要长时间贮藏您的键盘时，请不要忘记将电池的电量充到一半，约充电 1-2 小时，再贮藏您的键盘，这样能帮助您键盘内锂电池的寿命延长。 when you need long time battery storage for your keyboard, please don't forget to put a battery power charger to a half, about charging 1-2 hour, then store your keyboard, this can help the lithium-ion batteries live longer

## 8、疑难排解 Troubleshooting

### 8.1、键盘与 IPAD 无法建立连接: Keyboard and IPAD cannot establish connections:

8.1.1、请检查您的 IPAD 蓝牙设备是否已经打开并进入寻找状态: please check your IPAD bluetooth device is already open and went in search of state.

8.1.2、键盘 Bluetooth 指示灯是否闪烁，过入配对状态，如果没有请重新开关机键盘: hold and release the keyboard after Bluetooth keyboard pairing button, a flashing lights state.

8.1.3、键盘与 Ipad 连接时，距离是否在 10 米的工作范围之内。 keyboard and Ipad connected in 10 metres from working range

8.1.4、Ipad 蓝牙设备是否有改变，若有改变须重新配接。 Ipad bluetooth devices have change, if there is a need to match again.

8.1.5、您的 Ipad 蓝牙设备是否还连接了其它蓝牙终端，并确认 Ipad 蓝牙设备的速度是否已经足够。 your Ipad bluetooth device is also connected to the other bluetooth terminal and confirm Ipad bluetooth device speed.

8.1.6、检查你的电池，是否电量不足，如电量不足请充电。 check your battery, if there is electricity shortage, please charge.

### 8.2、充电时 Charging 指示灯不亮: when charging, charging indicator doesnot shine

8.2.1、检查您所使用的充电器或者电脑 USB 端口是否有电压输出，建议更换充电器或者电脑 USB 端口。 heck the charger or if you are using computer USB port have voltage output, recommend replacing charger or computer USB port

8.2.2、检查充电线的两头连接是否良好。 check whether the two ends of the charging line connected.

8.2.3、电池已经充满，暂时不需要充电。 batteries have been filled, temporary not need to recharge

8.2.4、送到指定的维修点进行维修。 sent to the designated thrusters for repair

## FCC 联邦通讯委员会干扰申明 The FCC, the federal communications commission interference

此设备已通过 B 级数字设备测试 This equipment already through the class B digital equipment testing

依照 FCC 第 15 条条例，此条例的设定是为了给安装过程中可能对周围环境造成伤害提供必要的保护。此设备在使用过程中会产生无线电辐射。如果没有遵照此说明进行安装和使用可能会影响到收音机和电视机的信号接收，可以通过打开和关闭此设备来检测。用户可以试着采用以下措施来避免此类干扰: The FCC regulations in accordance with article 15 for the regulations set is to give the installation process may cause harm on the environment to provide the necessary protection. This equipment in use process will produce radio radiation. If do not follow the instructions for installation and use may affect the radio and TV receiving signal, can pass open and close this equipment to test. Users can try to use the following measures to avoid such interference: 转变接收天线的方向或是重新摆放天线的位置。 change the direction of receiving antenna or is rearrange the antenna position.

1、在电路板上将设备的连接端口与天线的连接端口区别开来。 the admiral equipment in circuit with the antenna connection distinguishes the connection.

2、向经销商或是有经验的人士求助。 Ask for distributor or experienced people.

此设备符合 FCC 第 15 条条例,请在以下两个前提下使用此产品: **This device complies with Part 15 of the FCC Rules Operation is subject to the following tow conditions:**

- 1、此设备不会造成不利的干扰。 This device may not cause harmful interference
- 2、此设备可以克服可能存在的干扰,包括误操作带来的干扰。 This device must accept any interference received,including interference that may caus undesired operation.

### 加拿大工业 Industry Canada

此设备符合工业加拿大豁免牌照的 RSS 标准 (的):

操作应符合以下两个条件: (1) 此设备不能产生干扰, 并且 (2) 此设备可以克服可能存在的干扰, 包括可能引起设备的非正常工作的干扰。

This device complies with Industry Canada licence-exempt RSS standard(s):

Operation is subject to the following Two conditions:(1) this device may not cause interference, and (2) this device must accept any interference, including interference that may cause undesired operation of the device.

“集成电路”术语: 在认证/注册号码之前只意味着加拿大工业技术规格的要求。

The term “IC: “ before the certification/registration number only signifies that the Industry Canada technical specifications were met.

本产品符合适用的加拿大行业技术规范。 **This product meets the applicable Industry Canada technical specifications.**

本设备符合加拿大 CNR 适用行业

无线电设备操作符合以下两个条件: (1) 此设备不能产生干扰, 并且 (2) 此设备可以克服可能存在的干扰, 包括可能引起设备的非正常工作的干扰。 Le présent appareil est conforme aux CNR d'Industrie Canada applicables aux appareils radio exempts de licence. L'exploitation est autorisée aux deux conditions suivantes : (1) l'appareil ne doit pas produire de brouillage, et (2) l'utilisateur de l'appareil doit accepter tout brouillage radioélectrique subi, même si le brouillage est susceptible d'en compromettre le fonctionnemen