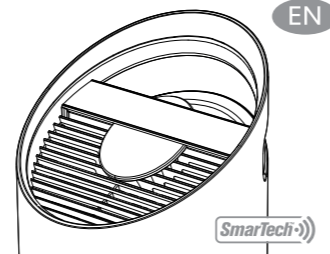


TruSens™

Z-3500

Welcome to clean air with TruSens. Thank you for allowing us to join you on your journey towards wellness.

The air you breathe should be clean, no matter where you are in the room. TruSens SensorPod™, PureDirect™ Technology & DuPont™ Filtration ensure the whole room benefits from cleaner air.

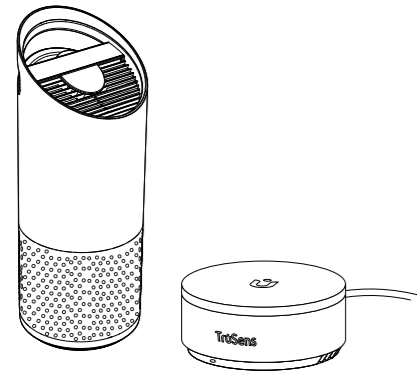


EN

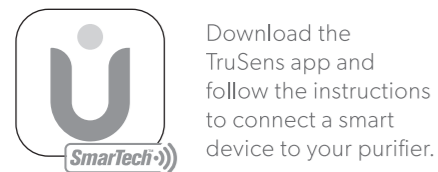
SmarTech

IMPORTANT: Before operation of purifier, follow the steps and read our TruSens Owner's Guide at www.trusens.com/z-3500

Included in your box



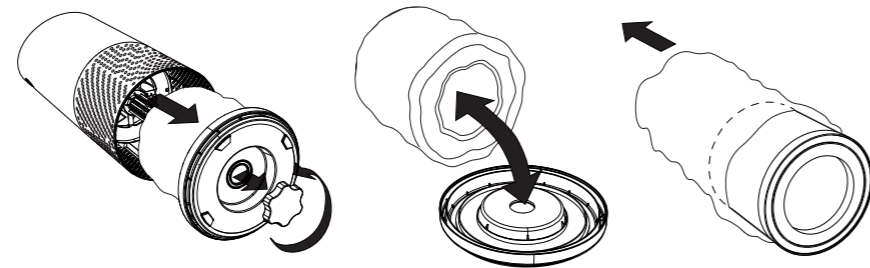
- 1 Air Purifier + Power Cord
- 1 SensorPod™ + Adapter



Download the TruSens app and follow the instructions to connect a smart device to your purifier.

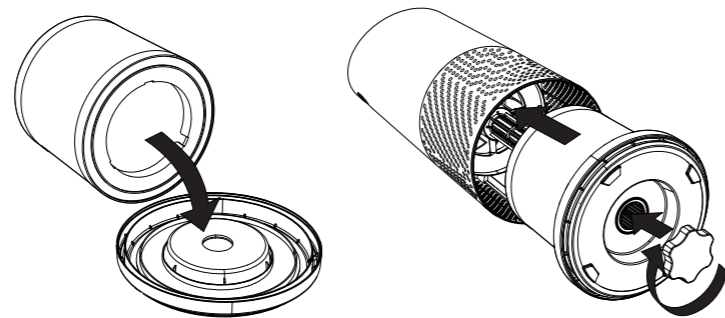
©2020 ACCO Brands. All rights reserved. DuPont™ & the Oval logo are trademarks or registered trademarks of E.I. du Pont de Nemours and Company used under license.

1) Remove plastic bag from filter



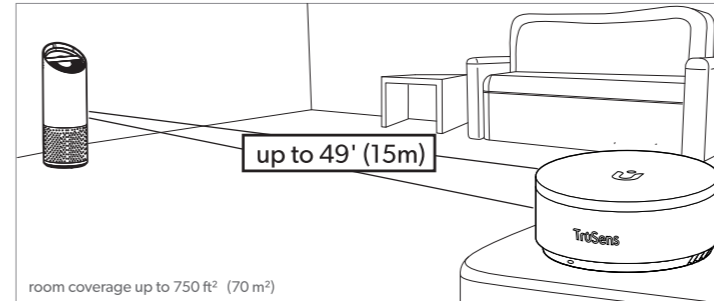
Unscrew bottom cover and remove plastic bag from filter.

2) Re-attach filter



Secure filter on bottom cover and replace inside the purifier.

3) Set up



room coverage up to 750 ft² (70 m²)

Plug-in your air purifier unit and power on.

Plug-in your SensorPod™.

For optimal results, place SensorPod™ on tabletop or counter across the room, within line of sight of the purifier.

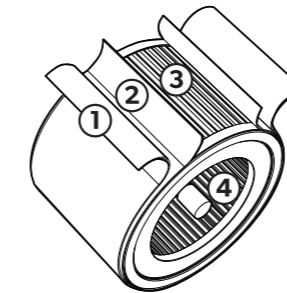
Signal strength may vary by location.



Download the TruSens app to connect a smart device to your purifier.

EN

Filter Replacement

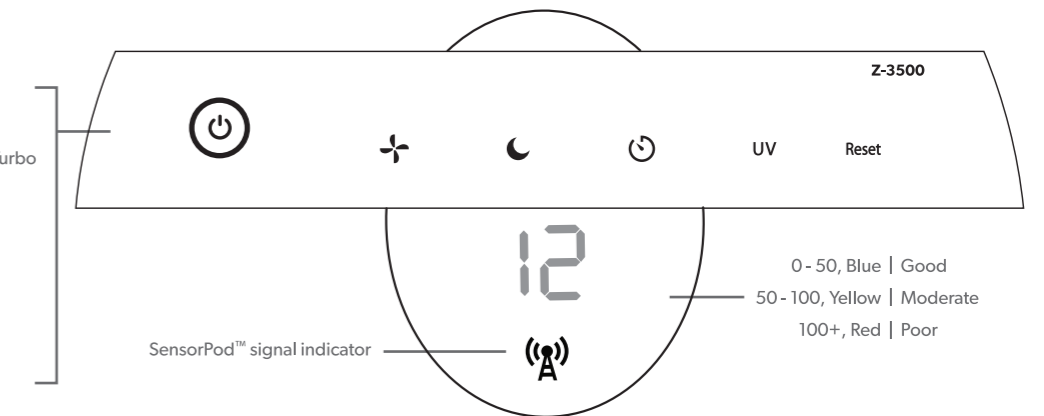


Filter Type	Suggested Replacement/Cleaning	Item Number
① Washable Prefilter	Hand wash as needed with water	Not sold separately, see HEPA Drum Filter
② Carbon Filter	Every 3 - 4 months*	AFC-Z3000-01 (3-pack)
③ HEPA Drum Filter	Every 12 - 15 months*	AFH-Z3000-01 (includes ① ② and ③)
④ UV Bulb	Every 2 - 3 years*	UVL-Z3000-01

*Replacement indicator will glow red on control panel to notify you to change

Control Panel

- ⏻ | Power on/off
- ⚙️ | Fan speed : Auto/Whisper/1/2/3/Turbo
- 🌙 | Dimmer on/off
- 🕒 | Timer : 2h/4h/8h/12h
- UV | UV mode on/off
- Reset | Carbon/HEPA/UV replacements



SensorPod™ signal indicator

0 - 50, Blue | Good
50 - 100, Yellow | Moderate
100+, Red | Poor



support@trusens.com | 1-833-TRUSENS (1-833-878-7367)
Support and Warranty Terms at www.trusens.com

Two-Year Warranty
27230P003

READ AND SAVE THESE INSTRUCTIONS

This appliance has a polarized plug (one blade is wider than the other). To reduce the risk of electric shock, this plug is intended to fit in a polarized outlet only one way. If the plug does not fit fully in the outlet, reverse the plug. If it still does not fit, contact a qualified electrician. Do not attempt to defeat this safety feature. Unplug or disconnect the appliance from the power supply before replacing filters or UV lamp, or when appliance is not in use.

⚠ WARNING: To reduce the risk of fire or electric shock, do not use this fan with any solid-state speed control device.

Do not operate any purifier with a damaged cord or plug, or if the wall socket is loose.

Do not run cord under carpeting, throw rugs, runners, or similar coverings. Do not run cord under furniture or appliances. Arrange cord away from traffic area and where it will not be tripped over.

⚠ WARNING: Skin or eye damage may result from directly viewing the light produced by the lamp in this apparatus. Always disconnect power before relamping or servicing. Replace lamp with UVLZ2000-01 (for Z-2500), or UVLZ3000-01 (for Z-3500).

- Remove all packaging, including the filter bag, before use.
- Appliances that are obviously damaged must not be operated.
- This appliance must only be connected to a wall socket outlet matching the supply plug type and rating stated on the rating plate.
- Locate air purifier near the outlet wall socket and do not use extension cords.
- This appliance can be used by children aged from 8 years and above and persons with reduced physical, sensory or mental capabilities or lack of experience and knowledge if they have been given supervision or instruction concerning use of the appliance in a safe way and understand the hazards involved.
- Children shall not play with the appliance.
- Replace the UV lamp with the models specified within this manual.
- Do not attempt to service or repair this product yourself.
- Only use the purifier and SensorPod™ with the power cable provided.
- Only clean this machine with a damp cloth, do not use solvents or bleach.
- Ensure appliance is always placed on firm level surface before operation.
- Do not block or obstruct the air intake or outlet vents.
- Do not insert fingers or other items into the air intake or outlet vents.
- When the air purifier is in standby mode the SensorPod™ is still transmitting a signal/data.

Z-2500: FCC ID: GV3-20Z3X00A IC: 6128A-20Z3X00A
Z-3500: FCC ID: GV3-20Z3X00A IC: 6128A-20Z3X00A
SensorPod™ -M: FCC ID: GV3-20SP0M1A IC: 6128A-20SP0M1A

This device complies with part 15 of the FCC Rules. Operation is subject to the following two conditions:

- (1) This device may not cause harmful interference, and
- (2) this device must accept any interference received, including interference that may cause undesired operation.

Any Changes or modifications not expressly approved by the party responsible for compliance could void the user's authority to operate the equipment.

This equipment has been tested and found to comply with the limits for a Class B digital device, pursuant to Part 15 of the FCC Rules. These limits are designed to provide reasonable protection against harmful interference in a residential installation. This equipment generates, uses and can radiate radio frequency energy and, if not installed and used in accordance with the instructions, may cause harmful interference to radio communications.

However, there is no guarantee that interference will not occur in a particular installation. If this equipment does cause harmful interference to radio or television reception, which can be determined by turning the equipment off and on, the user is encouraged to try to correct the interference by one or more of the following measures:

- Reorient or relocate the receiving antenna.
- Increase the separation between the equipment and receiver.
- Connect the equipment into an outlet on a circuit different from that to which the receiver is connected.
- Consult the dealer or an experienced radio/TV technician for help.

FCC RF Radiation Exposure Statement: This equipment should be installed and operated with minimum distance of 20cm between the radiator and all persons.

This device contains license-exempt transmitter(s)/reciver(s) that comply with Innovation, Science and Economic Development Canada's license-exempt RSS(s). Operation is subject to the following two conditions:

- (1) This device may not cause interference.
- (2) This device must accept any interference, including interference that may cause undesired operation of the device.

LEA Y CONSERVE ESTAS INSTRUCCIONES

Este electrodoméstico tiene un enchufe polarizado (una patilla es más ancha que la otra). Para reducir el riesgo de descarga eléctrica, este enchufe está previsto para adaptarse a una toma de corriente polarizada de una sola manera. Si el enchufe no entra por completo en la toma, inviértalo. Si aún así no se adapta, póngase en contacto con un electricista calificado. No intente sobrepasar esta característica de seguridad. Desenchufe o desconecte el electrodoméstico de la fuente de alimentación antes de reemplazar los filtros o la lámpara UV o cuando no utilice el electrodoméstico.

⚠ ADVERTENCIA: Para reducir el riesgo de descarga eléctrica, no utilice este ventilador con ningún dispositivo de control de velocidad de estado sólido.

No utilice ningún purificador con un cable o enchufe dañado o si la toma de pared está suelta.

No pase el cable por debajo de tapetes, a través de alfombras, correderas o coberturas similares. No pase el cable por debajo de muebles o electrodomésticos. Coloque el cable lejos del espacio de circulación y donde no cause tropiezos.

⚠ ADVERTENCIA: este aparato puede provocar daños en la piel o los ojos al ver directamente la luz producida por la lámpara. Siempre desconecte la alimentación antes de volver a armar o dar servicio. Reemplace la lámpara con UVLZ2000-01 (para Z-2500), o UVLZ3000-01 (para Z-3500).

- Retire todos los envoltorios, incluida la bolsa de filtros, antes de utilizar el equipo.
- No se deben utilizar electrodomésticos que estén claramente dañados.
- Este electrodoméstico solo debe conectarse a una toma de pared que coincida con el tipo de enchufe de alimentación y la clasificación indicada en la placa de características.
- Coloque el purificador de aire cerca del enchufe de pared de la toma y no utilice alargues.
- Este electrodoméstico puede ser utilizado por niños de 8 años o más, así como por personas con capacidades físicas, sensoriales o mentales reducidas o con falta de experiencia y conocimiento si han recibido supervisión o instrucción en cuanto al uso del electrodoméstico de manera segura y comprenden los peligros involucrados.
- Los niños no deben jugar con este electrodoméstico.
- Reemplace la lámpara UV por los modelos especificados en este manual.
- No intente realizar mantenimiento o reparar este producto usted mismo.
- Solo utilice el purificador y SensorPod™ con el cable de alimentación provisto.
- Solo limpie esta máquina con un paño húmedo, no utilice solventes ni lejía.
- Asegúrese de que el electrodoméstico siempre esté ubicado sobre una superficie firme y plana antes de utilizarlo.
- No bloquee ni obstruya la entrada de aire o los conductos de salida.
- No introduzca los dedos u otros objetos en la toma de aire o los conductos de salida.
- Cuando el purificador de aire se encuentra en modo de espera, el SensorPod™ sigue transmitiendo señal/datos.

Z-2500: FCC ID: GV3-20Z3X00A IC: 6128A-20Z3X00A
Z-3500: FCC ID: GV3-20Z3X00A IC: 6128A-20Z3X00A
SensorPod™ -M: FCC ID: GV3-20SP0M1A IC: 6128A-20SP0M1A

Este dispositivo cumple con la parte 15 de las reglas de la FCC. El funcionamiento está sujeto a las dos siguientes condiciones:

- (1) Este dispositivo no puede provocar interferencia perjudicial y
- (2) debe aceptar toda interferencia recibida, incluso la interferencia que pueda provocar un funcionamiento no deseado.

Todo cambio o modificación que no esté expresamente aprobado por la parte responsable del cumplimiento puede anular la autoridad del usuario a operar el equipo.

Este equipo se ha sometido a pruebas y se determinó que cumple los límites para un dispositivo digital Clase B, de acuerdo con la parte 15 de las reglas de la FCC. Estos límites están diseñados para brindar una protección razonable contra una interferencia dañina en una instalación doméstica. Este equipo genera, utiliza y puede emitir energía de radiofrecuencia y, si no se lo instala y utiliza de acuerdo con las instrucciones, puede provocar una interferencia perjudicial para las radiocomunicaciones.

Sin embargo, no se garantiza que no ocurrirá interferencia en una instalación particular. Si este equipo efectivamente provoca interferencia perjudicial para la recepción de radio o televisión, que puede determinarse apagando y encendiendo el equipo, se recomienda que el usuario intente corregir la interferencia a través de una o más de las siguientes medidas:

- Vuelva a orientar o ubicar la antena receptora.
- Aumente la separación entre el equipo y el receptor.
- Conecte el equipo a una toma con un circuito diferente al que está conectado el receptor.
- Consulte al distribuidor o un técnico de radio/TV experimentado para obtener ayuda.

Declaración de exposición a la radiación de RF de la FCC: este equipo debe instalarse y funcionar con una distancia mínima de 20 cm entre el emisor de radiación y las personas

Este equipo contiene transmisor(es)/receptor(es) exento(s) de licencia que cumplen con la(s) RSS de exención de licencia de Innovación, Ciencia y Desarrollo económico de Canadá. El funcionamiento está sujeto a las dos siguientes condiciones:

- (1) Este dispositivo no puede provocar interferencia.
- (2) Este dispositivo debe aceptar toda interferencia recibida, incluso la interferencia que pueda provocar un funcionamiento no deseado del dispositivo.

LIRE CES INSTRUCTIONS ET LES CONSERVER

Cet appareil emploie une fiche polarisée (une lame est plus large que l'autre). Pour réduire le risque de choc électrique, la fiche ne peut se brancher que d'une seule façon dans une prise polarisée. Si la fiche n'entre pas, l'inversez. Si elle n'entre toujours pas, contacter un électricien qualifié. Ne pas tenter d'annuler cette caractéristique de sécurité. Débrancher l'appareil de la prise d'alimentation avant de remplacer un filtre ou l'ampoule UV, ou lorsque l'appareil ne sert pas.

⚠ AVERTISSEMENT : Pour réduire le risque d'incendie ou de choc électrique, n'utiliser ce ventilateur avec aucun type de commande de vitesse à semi-conducteur.

N'utiliser aucun purificateur dont le cordon ou la prise d'alimentation est endommagé ou si la prise murale est lâche.

Ne pas passer le cordon sous un tapis, une carpepe ou un couvre-planche similaire. Ne pas passer le cordon sous un meuble ou sous un appareil électroménager. Placer le cordon à l'écart du passage des gens pour ne pas qu'on trébuche dessus.

⚠ AVERTISSEMENT : Le fait de regarder directement la lumière produite par la lampe de cet appareil peut provoquer des lésions de la peau ou des yeux. Toujours débrancher le courant avant de changer l'ampoule ou d'effectuer un entretien. Remplacez la lampe par UVLZ2000-01 (pour Z-2500) ou UVLZ3000-01 (pour Z-3500).

- Retirer tout l'emballage, dont le sac du filtre, avant d'utiliser.
- Ne pas utiliser un appareil où l'on voit des dommages.
- Cet appareil peut seulement être branché à une prise murale correspondant au type de la fiche du cordon et de la capacité nominale indiquée sur la plaque signalétique.
- Placer le purificateur d'air près de la prise murale, ne pas utiliser de cordon de rallonge.
- Cet appareil peut être utilisé par un enfant de 8 ans ou plus, par une personne dont les capacités physiques, sensorielles ou mentales sont réduites ou par une personne sans expérience ou connaissances si une supervision ou des instructions sur l'utilisation sécuritaire de l'appareil lui sont données et si on lui en a fait comprendre les dangers potentiels.
- Les enfants ne doivent pas jouer avec l'appareil.
- Remplacer l'ampoule UV par un des modèles spécifiés dans le présent manuel.
- Ne pas tenter de réparer ce produit soi-même.
- Utiliser uniquement le purificateur et le capteur SensorPod^{MC} avec le cordon d'alimentation fourni.
- Nettoyer l'appareil uniquement avec un chiffon humide, ne pas utiliser de solvant ou de détergent.
- Toujours s'assurer que l'appareil est placé sur une surface ferme et de niveau avant de l'allumer.
- Ne pas bloquer ou obstruer la prise d'air ou les bouches de sortie.
- Ne pas insérer les doigts ou d'autre objet dans la prise d'air ou les bouches de sortie.
- Lorsque le purificateur d'air est en mode d'attente, le capteur SensorPod^{MC} transmet quand même un signal de données.

Z-2500: FCC ID: GV3-20Z3X00A IC: 6128A-20Z3X00A
Z-3500: FCC ID: GV3-20Z3X00A IC: 6128A-20Z3X00A
SensorPod™ -M: FCC ID: GV3-20SP0M1A IC: 6128A-20SP0M1A

Cet appareil est conforme à l'article 15 de la réglementation de la FCC. Son fonctionnement est soumis aux deux conditions suivantes :

- (1) Cet appareil ne peut pas causer d'interférence nuisible, et
- (2) cet appareil doit accepter toute interférence reçue, dont une interférence qui peut causer un fonctionnement non désiré.

Toute modification qui ne serait pas approuvée par la partie responsable de la conformité pourrait faire perdre à l'utilisateur l'autorisation d'utiliser l'appareil.

Cet appareil a été testé et trouvé conforme avec les limites imposées à un appareil numérique de catégorie B en vertu de l'article 15 des règles de la FCC. Ces limites sont conçues pour fournir une protection raisonnable contre les interférence nuisibles lorsque l'appareil fonctionne dans une résidence. Cet appareil génère, utilise et peut émettre de l'énergie radioélectrique et, s'il n'est pas installé et utilisé conformément aux instructions, peut causer une interférence nuisible aux communications radio.

Il n'y a cependant aucune garantie que l'appareil ne produira pas d'interférence dans une situation donnée. Si l'appareil cause une interférence nuisible à la réception d'une radio ou d'un téléviseur, ce qui peut être établi en allumant et en éteignant l'appareil, l'utilisateur est encouragé à essayer de corriger l'interférence en prenant une ou plusieurs des mesures suivantes :

- Réorienter ou changer de place l'antenne réceptrice.
- Augmenter la distance entre l'appareil et le récepteur.
- Connecter l'appareil dans une prise qui n'est pas sur le même circuit auquel le récepteur est connecté.
- Consulter le concessionnaire pour un technicien expérimenté en radio et télévision pour obtenir de l'aide.

Declaración de la FCC sur l'exposition aux irradiations : Cet équipement doit être installé et mis en fonctionnement à une distance minimale de 20 cm de l'utilisateur et des personnes qui l'entourent.

L'émetteur/récepteur exempt de licence contenu dans le présent appareil est conforme aux CNR d'Innovation, Sciences et Développement économique Canada applicables aux appareils radio exempts de licence.

L'exploitation est autorisée aux deux conditions suivantes :

- (1) L'appareil ne doit pas produire de brouillage;
- (2) L'appareil doit accepter tout brouillage radioélectrique subi, même si le brouillage est susceptible d'en compromettre le fonctionnement.