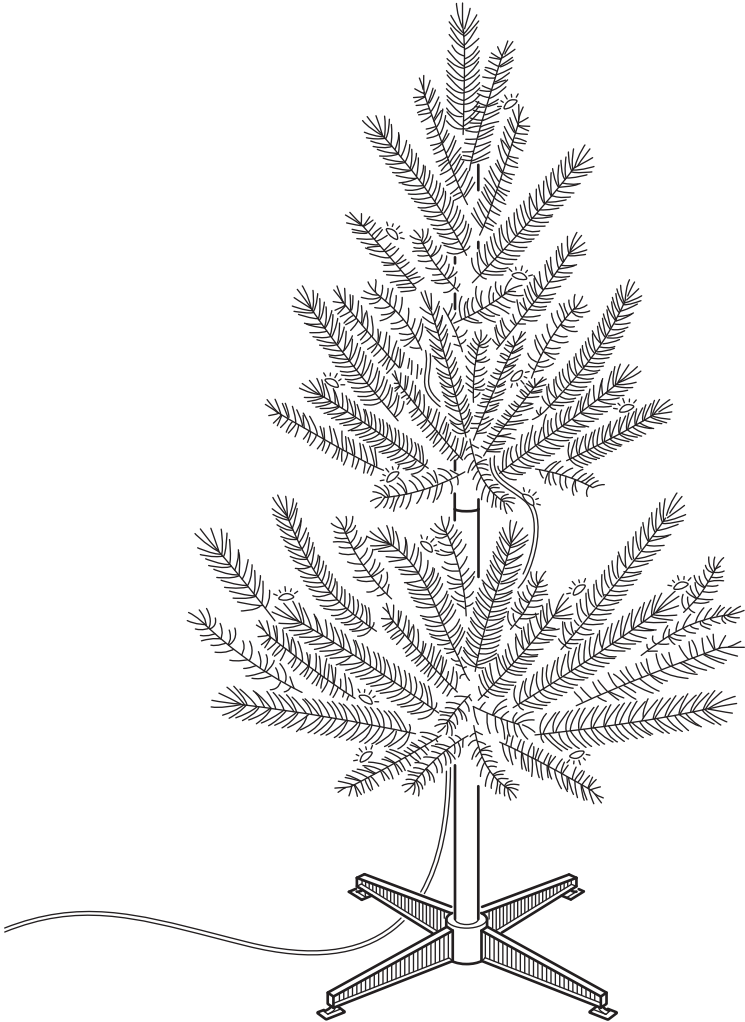


VINTERFINT



Design and Quality
IKEA of Sweden



English

IMPORTANT SAFETY INSTRUCTIONS

For indoor use only.

Regularly check the cord, the transformer and all other parts for damage. If any part is damaged the product should not be used.

Important information! Keep these instructions for future use.

CAUTION!

The light source of this product is non-changeable light diodes (LED).

Do not disassemble the product, as the light diodes can cause damage to the eyes.

Do not immerse in water.

Cleaning

Use a damp cloth, never a strong cleaning agent.

English

CAUTION!

Strangulation hazard.

Hang out of reach of young children.

English

CAUTION

This is an electric product - not a toy! To avoid risk of fire, burns, personal injury and electric shock it should not be played with or placed where small children can reach it. Do not use this product for other than its intended use.

Do not hang ornaments or other objects from cord, wire, or light string. Do not close doors or windows on the product or extension cords as this may damage the wire insulation.

Do not cover the product with cloth, paper or any material not part of the product when in use.

Read and follow all instructions that are on the product or provided with the product.

English

WARNING

Deviation from the assembly instructions may result in a risk of fire or electric shock.

English

IMPORTANT SAFETY INSTRUCTIONS

When using electrical products, basic precautions should always be followed including the following:

READ AND FOLLOW ALL SAFETY INSTRUCTIONS

Do not use seasonal products outdoors unless marked suitable for indoor and outdoor use. When products are used in outdoor applications, connect the product to a Ground Fault Circuit Interrupting (GFCI) outlet. If one is not provided, contact a qualified electrician for proper installation. This seasonal use product is not intended for permanent installation or use.

Do not mount or place near gas or electric heaters, fireplaces, candles or other similar sources of heat.

Do not secure the wiring of the product with staples or nails, or place on sharp hooks or nails.

Do not let lamps rest on the supply cord or on any wire.

Unplug the product when leaving the house, when retiring for the night, or if left unattended.

This is an electric product - not a toy! To avoid risk of fire, burns, personal injury and electric shock it should not be played with or placed where small children can reach it.

Do not use this product for other than its intended use.

Do not hang ornaments or other objects from cord, wire, or light string. Do not close doors or windows on the product or extension cords as this may damage the wire insulation.

Do not cover the product with cloth, paper or any material not part of the product when in use.

Read and follow all instructions that are on the product or provided with the product.

English

To reduce the risk of fire and electric shock:

- Do not install on trees having needles, leaves, or branch coverings of metal or materials which look like metal.
- Do not mount or support wires in a manner that can cut or damage wire insulation.

English

Do not close doors or windows on the product or extension cords as this may damage the wire insulation.

English

USE AND CARE INSTRUCTIONS

Before using or reusing, inspect product carefully. Discard any products that have cut, damaged, or frayed wire insulation or cords, cracks in the lampholders or enclosures, loose connections, or exposed copper wire. When storing the product, carefully remove the product from wherever it is placed, including trees, branches, or bushes, to avoid any undue strain or stress on the product conductors, connections, and wires. When not in use, store neatly in a cool, dry location protected from sunlight.

SAVE THESE INSTRUCTIONS

English

This device complies with part 15 of the FCC Rules. Operation is subjected to the following two conditions:

- 1.This device may not cause harmful interference, and
- 2.this device must accept any interference received, including interference that may cause undesired operation.

WARNING

Changes or modifications not expressly approved by the party responsible for compliance could void the user's authority to operate the equipment.

Note:

This equipment has been tested and found to comply with the limits for a Class B digital device, pursuant to part 15 of the FCC Rules. These limits are designed to provide reasonable protection against harmful interference in a residential installation. This equipment generates, uses and can radiate radio frequency energy and, if not installed and used in accordance with the instructions, may cause harmful interference to radio communications. However, there is no guarantee that interference will not occur in a particular installation. If this equipment does cause harmful interference to radio or television reception, which can be determined by turning the equipment off and on, the user is encouraged to try to correct the interference by one or more of the following measures:

- Reorient or relocate the receiving antenna.
- Increase the separation between the equipment and receiver.
- Connect the equipment into an outlet on a circuit different from that to which the receiver is connected.
- Consult the dealer or an experienced radio/TV technician for help.



Français

CONSIGNES DE SÉCURITÉ IMPORTANTES

Uniquement pour une utilisation en intérieur.

Vérifier régulièrement que le câble, le transformateur et les autres parties ne sont pas endommagés. Si l'une de ces pièces est endommagée, ne pas utiliser le produit.

Information importante. Conserver la notice pour toute utilisation ultérieure.

MISE EN GARDE

La source lumineuse du produit est composée de diodes (LED) qui ne se remplacent pas.

Ne jamais démonter le produit, les diodes peuvent causer des blessures aux yeux.

Ne jamais immerger dans de l'eau.

Entretien

Nettoyer à l'aide d'un chiffon humide, éviter les détergents puissants.

Français

ATTENTION!

Risque d'étranglement.

Accrocher hors de portée des jeunes enfants.

Français

ATTENTION

Ceci est un produit électrique, pas un jouet. Pour réduire le risque d'incendie, de blessure ou de décharge électrique, ne pas laisser un enfant jouer avec le produit. Le placer hors de portée des enfants. Utiliser ce produit uniquement pour ce à quoi il est destiné.

Ne pas suspendre d'objets ou de décorations sur le fil, le câble ou la guirlande.

Ne pas coincer le produit ou des rallonges dans des portes ou fenêtres pour éviter d'endommager l'isolation du câble.

Ne pas recouvrir le produit de tissu, de papier ou autre matériau ne faisant pas partie du produit.

Lire attentivement et suivre toutes les instructions apposées sur le produit ou fournies avec celui-ci.

Français

ATTENTION

Tout écart par rapport aux instructions d'assemblage peut entraîner un risque d'incendie ou de choc électrique.

Français

CONSIGNES DE SÉCURITÉ IMPORTANTES

Lors de l'utilisation de produits électriques, toujours respecter les consignes de sécurité, notamment les suivantes:

LIRE ET RESPECTER TOUTES LES CONSIGNES DE SECURITE

Ne pas utiliser les articles saisonniers à l'extérieur s'il n'est pas précisé qu'ils peuvent être utilisés à l'intérieur et à l'extérieur. Pour une utilisation à l'extérieur, le produit doit être branché à une protection de fuite à la terre. Si ce type d'équipement n'est pas inclus, contacter un électricien pour qu'il approuve l'installation. Ce produit saisonnier n'est pas destiné à une installation fixe ou à une utilisation permanente.

Ne doit pas être monté ou placé à proximité d'un radiateur à gaz ou électrique, d'une cheminée, d'une bougie ou autre source de chaleur similaire.

Ne pas fixer les fils électriques avec des agrafes ou des clous.

Les ampoules ne doivent pas reposer contre un câble d'alimentation ou autre câble. Débrancher le produit lorsque vous quittez le domicile, lorsque vous allez vous coucher ou laissez le produit est sans surveillance. Ceci est un produit électrique, pas un jouet.

Pour réduire le risque d'incendie, ne pas laisser un enfant jouer avec le produit et placez-le hors de la portée des enfants.

Utiliser ce produit uniquement pour ce à quoi il est destiné.

Ne pas suspendre des objets, décoratifs ou autres, sur le fil, le câble ou la guirlande.

Ne pas coincer le produit ou des rallonges dans des portes ou fenêtres pour éviter d'endommager l'isolation du câble.

Ne pas recouvrir le produit de tissu, de papier ou autre matériau ne faisant pas partie du produit.

Lire attentivement et suivre toutes les instructions apposées sur le produit ou fournies avec celui-ci.

Français

Pour réduire le risque de choc électrique et d'incendie:

- Ne pas installer sur un arbres avec des aiguilles, des feuilles ou des branches couvertes de métal ou de matériaux qui ressemblent à du métal.
- Ne pas installer ou poser les câbles de telle façon que cela pourrait couper ou endommager l'isolation des câbles.

Français

Ne pas coincer le produit ou d'éventuels prolongateurs dans une porte ou dans une fenêtre. Ceci pour éviter que l'isolation ne soit endommagée.

Français

NOTICE D'UTILISATION ET D'ENTRETIEN

Vérifier soigneusement le produit avant la première utilisation ou avant de le réutiliser. Si l'isolation du câble ou le câble lui-même est entaillé, endommagé ou abimé, si la douille ou le corps de lampe sont fissurés, si le dispositif d'accouplement est mal fixé ou que le fil en cuivre est dénudé, le produit doit être mis au rebut. Avant de le ranger, retirer le produit de l'endroit om il est accroché (un arbre, un arbuste, etc) pour éviter toute tension inutile sur le fil conducteur, les connexions et câbles.

Ranger le produit dans un endroit frais et sec, protégé de la lumière du soleil lorsqu'il n'est pas utilisé.

CONSERVER CES INSTRUCTIONS



Français

Cet appareil est conforme à la partie 15 des règles de la FCC. Son fonctionnement est soumis aux deux conditions suivantes:

1. Cet appareil ne doit pas provoquer de brouillage préjudiciable et
2. il doit accepter tout brouillage reçu, y compris le brouillage pouvant entraîner un mauvais fonctionnement.

ATTENTION:

Tout changement apporté à cet appareil non expressément approuvé par la partie responsable de la conformité est susceptible d'annuler le droit de l'utilisateur à se servir de cet équipement.

Note:

Cet équipement a été testé et déclaré conforme aux limites imposées aux appareils numériques de la classe B, en vertu de la partie 15 des règles de la FCC. Ces limites sont conçues pour assurer une protection suffisante contre les interférences nuisibles dans les installations résidentielles. Cet équipement génère, utilise et peut dégager de l'énergie de radiofréquence et, s'il n'est pas installé et utilisé conformément aux instructions du fabricant, provoquer

un brouillage préjudiciable aux communications radio. Il n'existe toutefois aucune garantie qu'un équipement particulier ne sera pas victime de brouillage. Si cet équipement entraîne un brouillage préjudiciable à la réception des émissions radio ou de télévision, identifiable en mettant le terminal hors puis sous tension, il est recommandé à l'utilisateur de tenter de résoudre ce problème au moyen d'une ou plusieurs des mesures suivantes:

- Orienter l'antenne réceptrice différemment ou la changer de place.
- Augmenter la distance séparant l'équipement du récepteur.
- Connecter l'appareil à une prise sur un circuit différent de celui auquel est branché le récepteur.
- Obtenir de l'aide auprès du revendeur ou d'un technicien radio/TV expérimenté.

CONSERVER CES MESURES DE SÉCURITÉ



Español

INSTRUCCIONES IMPORTANTES DE SEGURIDAD

Sólo para uso en interiores.

Comprobar el cable, el transformador y los demás componentes con regularidad para cerciorarte de que no se hayan dañado. Si el producto tiene algún componente dañado, no se debe usar.

¡Información importante! Guardar estas instrucciones para su uso futuro.

¡ADVERTENCIA!

La fuente de luz de este producto se compone de diodos luminosos (LED) que no pueden reemplazarse.

Este producto no se debe desmontar, ya que los diodos luminosos pueden cuasar daños a los ojos.

No se debe sumergir en agua.

Limpieza

Utiliza un paño húmedo. Evita utilizar detergentes fuertes.

Español

¡PRECAUCIÓN!

Riesgo de estrangulamiento. Colgar fuera del alcance de los niños.

Español

¡PRECAUCIÓN!

Esto es un producto eléctrico, ¡no un juguete! Para evitar el riesgo de incendio, quemaduras, daños personales o descarga eléctrica, no debe utilizarse como juguete o ponerse en lugares al alcance de niños pequeños.

No uses el producto para otro fin que no sea aquél para el que está diseñado.

No cuelgues adornos u otros objetos del cable o del sistema de iluminación. Asegúrate de que ni el producto ni el alargador queden atrapados en puertas o ventanas al cerrarlas, ya que se podría dañar el aislamiento.

Al usarlo, no cubras el producto con tela, papel u otro material que no sea parte del propio producto.

Lee y sigue todas las indicaciones que vengan en el propio producto o que se incluyen con él.

Español

ADVERTENCIA

No seguir las instrucciones de montaje puede resultar en incendio o descarga eléctrica.

Español

INSTRUCCIONES IMPORTANTES DE SEGURIDAD

Al usar productos eléctricos, deben seguirse una serie de precauciones básicas, entre las que se incluyen las siguientes:

LEE Y SIGUE TODAS LAS INSTRUCCIONES DE SEGURIDAD

No uses productos estacionales en exteriores a no ser que se indique su uso tanto en interiores como en exteriores.

Los productos que se utilicen en el exterior se deben conectar a un enchufe con toma de tierra. Si no se dispone de dicha clase de enchufe, contactar con un electricista autorizado para que haga la instalación pertinente.

Este producto estacional no ha sido diseñado para una instalación o uso permanente en el exterior.

No lo montes o sitúes cerca de calentadores de gas o eléctricos, chimeneas, velas u otras fuentes de calor similares.

Nunca fijes el cableado del producto con grapas o clavos, ni lo cuelgues de ganchos afilados ni de clavos. Las bombillas no deben entrar en contacto con el cable de red o con otros cables.

Desenchufa el producto cuando vayas a salir de casa, cuando te retires a descansar o si no lo puedes mantener vigilado.

¡Este producto no es ningún juguete! Para prevenir incendios, quemaduras, lesiones personales y descargas eléctricas, no se debe permitir a los niños jugar con él. Colocar fuera del alcance de los niños. .

No uses el producto para otro propósito que el que fue diseñado.

No cuelgues adornos u otros objetos de cables o sistemas de iluminación.

No pillar el cable de red u otros cables en puertas o ventanas, pues se podría dañar el aislamiento de los mismos.

No recubras el producto con paños, papeles o cualquier otro material que no forme parte del producto cuando éste esté en uso. Lee y sigue todas las instrucciones indicadas en el producto o que lo acompañan.

Español

Para reducir el riesgo de incendio o descarga eléctrica:

- No instales el producto en árboles con agujas, hojas o ramas con revestimientos de metal o materiales que parezcan de metal.
- No instales los cables de manera que se pueda dañar o cortar su aislamiento.

Español

No pinzar el producto o los alargadores en puertas o ventanas, pues se podría dañar el aislamiento de los cables.

Español

INSTRUCCIONES DE USO Y MANTENIMIENTO

Antes de utilizar o volver a utilizar el producto, inspecciónalo cuidadosamente. Desecha cualquier producto con cables cuyo aislamiento tenga cortes o esté dañado o deshilachado, con hendiduras en los casquillos, con cabos sueltos o con el cobre de los cables al descubierto. Cuando guardes el producto, retíralo cuidadosamente del lugar donde lo tuvieras instalado, ya sea un árbol, una rama o un arbusto, para evitar que se produzcan tensiones o presiones excesivas en los conductores, conexiones y cables del producto. Cuando no lo estés usando, guárdalo cuidadosamente en un lugar fresco y seco, protegido de la luz del sol.

GUARDAR ESTAS INSTRUCCIONES



Español

Este aparato cumple la parte 15 de las normas FCC. Su funcionamiento está sujeto a las dos condiciones siguientes:

1. Este aparato no debe provocar interferencias perjudiciales.
2. Debe aceptar cualquier interferencia que reciba, incluidas las interferencias que puedan suponer un mal funcionamiento.

ATENCIÓN:

Cualquier cambio o modificación que se realice sin ser aprobado expresamente por la parte responsable de la conformidad, es susceptible de anular el derecho del usuario a utilizar este equipo.

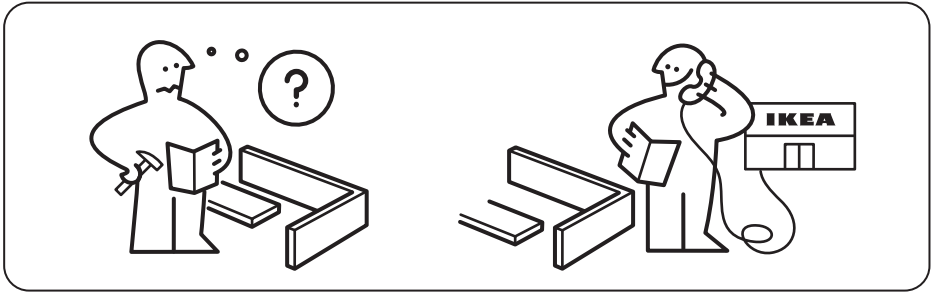
Nota:

se ha comprobado que este equipo cumple con las especificaciones de un dispositivo digital de clase B, de acuerdo con la sección 15 de la norma FCC. Estas especificaciones se han diseñado para garantizar una protección adecuada contra las interferencias nocivas en instalaciones

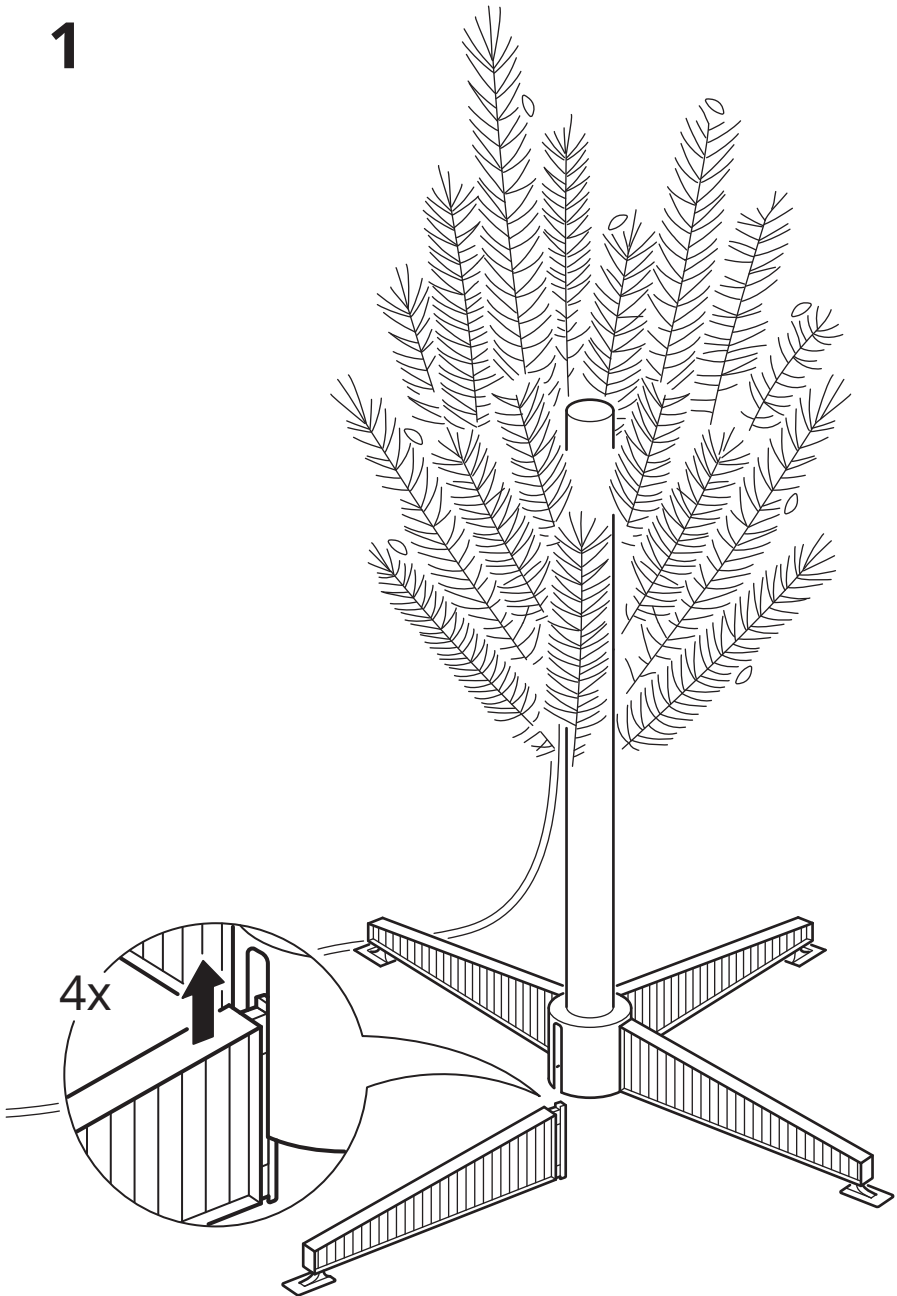
domésticas. Este aparato genera, utiliza y puede emitir energía en radiofrecuencia y, si no se instala y utiliza según las instrucciones, puede causar interferencias en la radiocomunicación. Sin embargo, no hay garantía de que no se produzcan interferencias en instalaciones concretas. Si este equipo causa interferencias nocivas en la recepción de radio o televisión, lo que puedes comprobar encendiendo y apagando el aparato, puedes intentar corregir el problema, como sigue:

- Reorienta o reubica la antena de recepción.
- Aumenta la separación entre el equipo y el receptor.
- Conecta el equipo a un circuito que no sea el del receptor.
- Pide ayuda al vendedor o a un técnico de radio/TV.

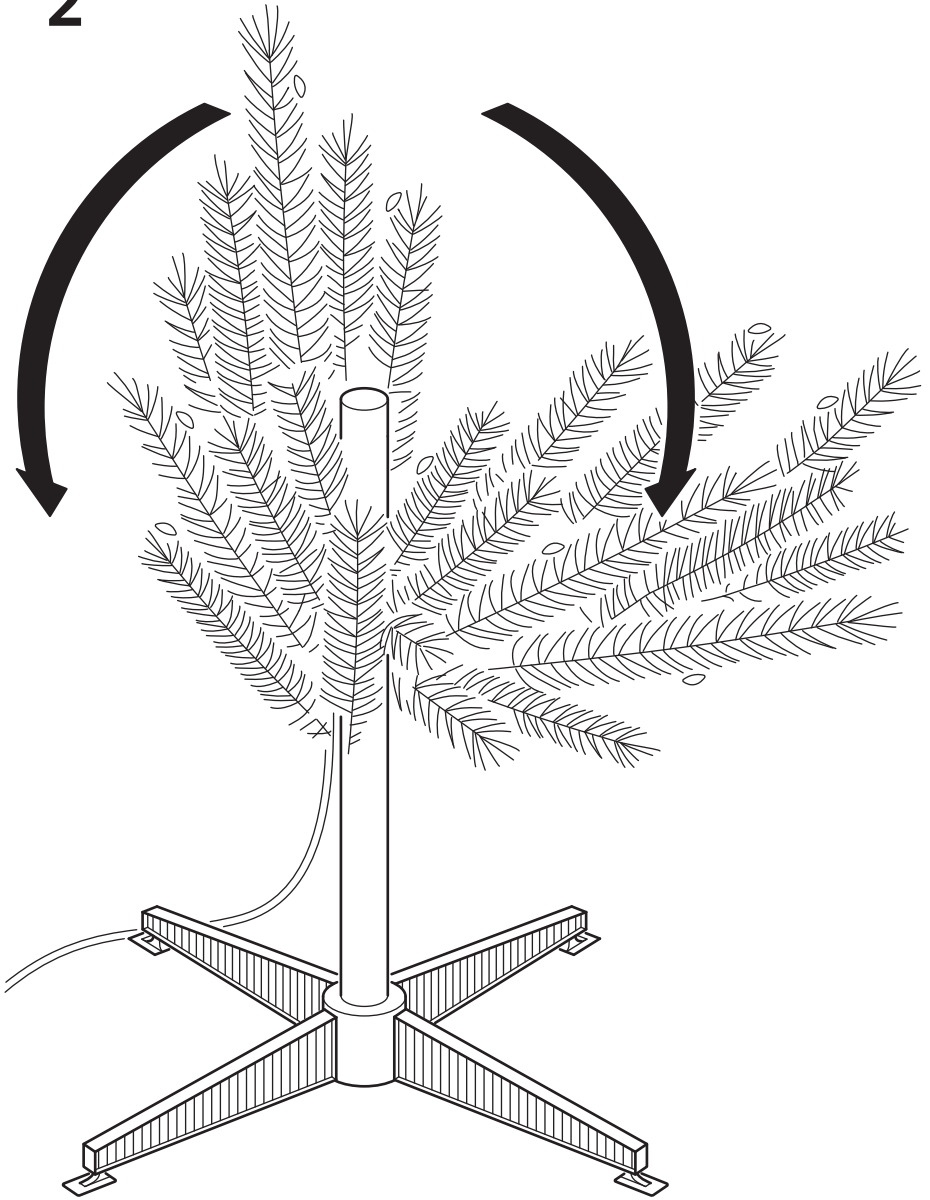
GUARDA ESTAS INSTRUCCIONES



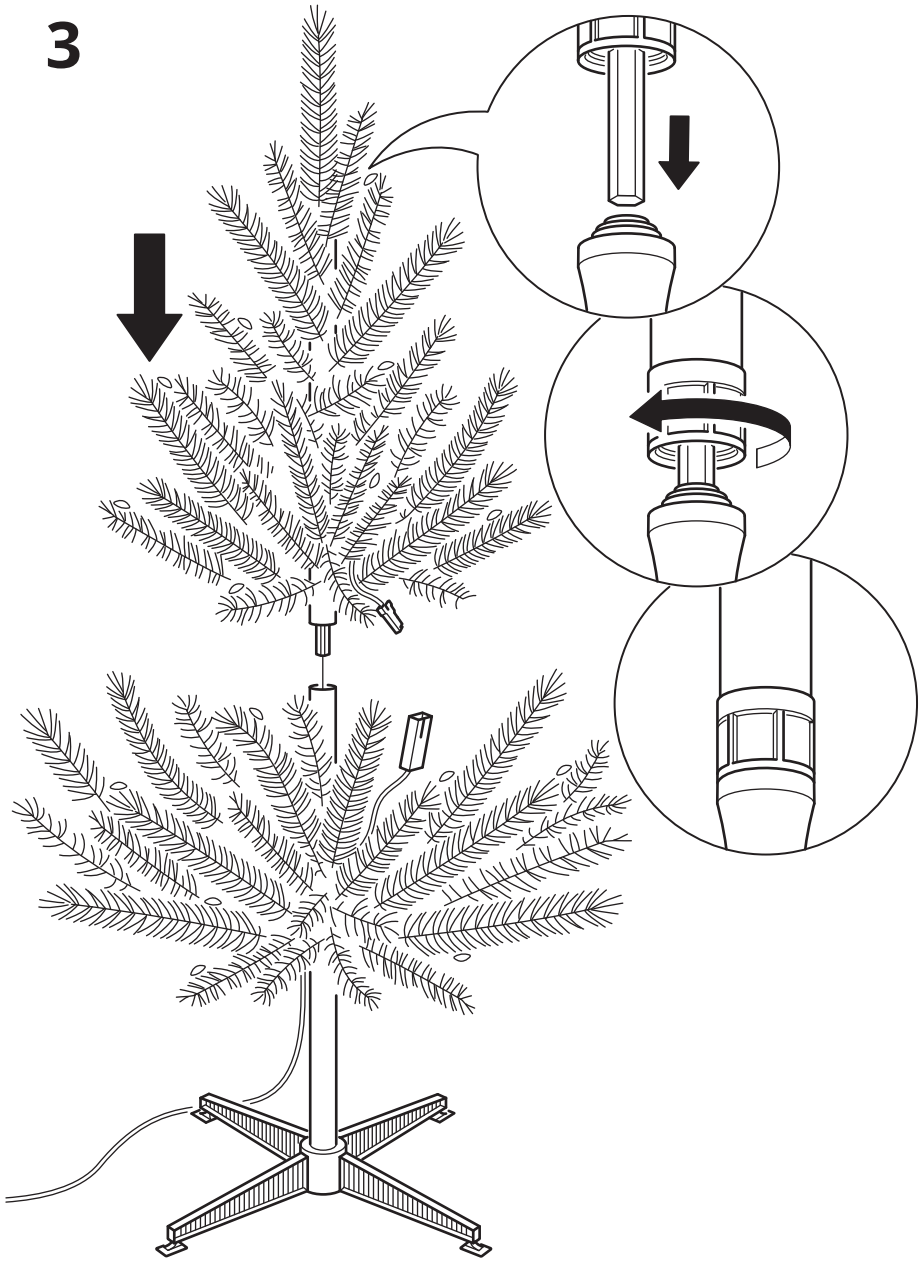
1



2



3



4

