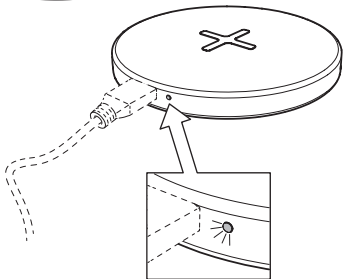
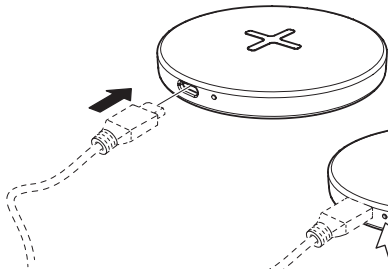
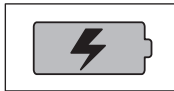
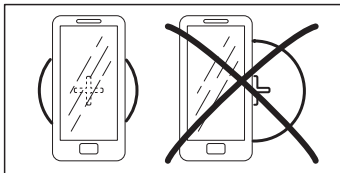
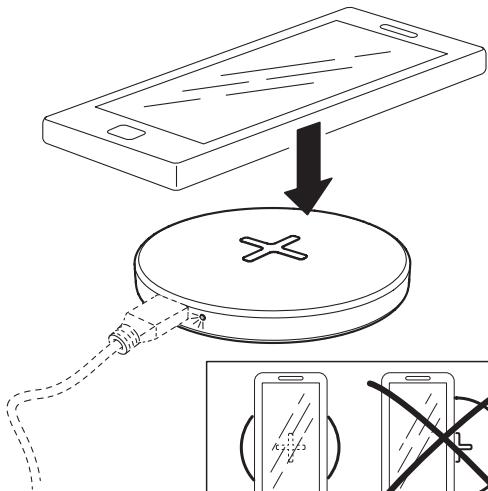


LIVBOJ



Design and Quality
IKEA of Sweden





English	6
Français	16
Español	28

Charger features

- USB power adapter (5V, 2A) and USB Type-C cable not included.
- Wirelessly charges Qi-compatible devices.
- Compatible with Qi 1.2.4BPP specification.
- Temperature and power monitor for safety.
- LED status indicator.

Instructions for use

- Connect the USB cable to the power adapter and to LIVBOJ . Plug it into the wall socket.
- For wireless charging, place the device to be charged on top of the plus sign (+) on the charger. The device must be placed directly over the plus sign (+) on the charger for the charging function to work optimally. Note that on some devices you may have to activate

wireless charging in settings.

- If your battery is completely discharged, it may take a few minutes before it starts charging. This is entirely normal. You can see that the battery has begun charging when the battery symbol appears on your phone.

LED indicator (see illustrations):

1. Power on: LED lights up for 3 seconds.
2. Charging: LED on.
3. Charging completed: LED off.
4. Error: LED flashes.

Good to know

- USB cable length and quality influences charging speed and performance.
- Devices may get warm during charging; this is

completely normal and they will gradually cool down again after they are fully charged.

- Charging time may vary based on the device's battery capacity, charge level, the age of the battery and the temperature in the surrounding area.
- Charger storage temperature: -20°C to 25°C (-4°F to 77°F).
- Charger operating temperature: 0°C to 40°C (32°F to 104°F).

Unplug the charger from the power source before cleaning and when it is not in use.

To clean the charger, wipe with a moist cloth. Never submerge the charger in water.

Recommended precautionary measures and technical data: see the back of the charger.

Save these instructions for future use.

WARNING:

- Only charge devices that are Qi-compatible.
- The wall socket must be located near the equipment and must be easily accessible.
- Only use in dry locations.
- Children should be supervised to ensure they do not play with the product.
- Never use a damaged or faulty USB cable for charging, since this can damage the appliance and harm your device.

Product servicing

Do not attempt to repair this product yourself, as opening or removing covers may expose you to dangerous voltage points or other risks.

TECHNICAL DATA

Type: E2010A LIVBOJ

Input: 5V DC, 2A USB Type-C

Indoor use only

Operating frequency: 110.3KHZ - 148 KHz

Output power: 34.5 dB μ A/m at 3m

Manufacturer: IKEA of Sweden AB

Address: Box 702, SE-343 81 Älmhult, SWEDEN



The 'Qi' symbol is a trademark of the Wireless Power Consortium

RF EXPOSURE INFORMATION

According to RF exposure regulations, under normal operations the end user shall refrain from being closer than 10 cm from the device.

This device complies with Part 15 of the FCC Rules/Innovation Science and Economic Development Canada's licence-exempt RSS standard(s). Operation is subject to the following two conditions:

- (1) this device may not cause harmful interference, and
- (2) this device must accept any interference received, including interference that may cause undesired operation of the device.

WARNING:

Any changes or modifications to this unit not expressly approved by the party responsible for compliance could void the user's authority to operate the equipment.

NOTE:

This equipment has been tested and found to comply with the limits for a Class B digital device, pursuant to part 15 of the FCC Rules. These limits

are designed to provide reasonable protection against harmful interference in a residential installation.

This equipment generates, uses and can radiate radio frequency energy and, if not installed and used in accordance with the instructions, may cause harmful interference to radio communications. However, there is no guarantee that interference will not occur in a particular installation. If this equipment does cause harmful interference to radio or television reception, which can be determined by turning the equipment off and on, the user is encouraged to try to correct the interference by one or more of the following measures:

- Reorient or relocate the receiving antenna.
- Increase the separation between the equipment and receiver.
- Connect the equipment into an outlet on a circuit different from that to which the receiver is connected.
- Consult the dealer or an experienced radio/TV technician for help.



The crossed-out wheeled bin symbol indicates that the item should be disposed of separately from household waste. The item should be handed in for recycling in accordance with local environmental regulations for waste disposal. By separating a marked item from household waste, you will help reduce the volume of waste sent to incinerators or land-fill and minimize any potential negative impact on human health and the environment. For more information, please contact your IKEA store.

Caractéristiques du chargeur

- Adaptateur USB (5V, 2A) et câble USB Type-C non inclus.
- Appareils de charge sans fil compatibles avec la technologie Qi.
- Conforme à la norme Qi 1.2.4BPP.
- Contrôle température et charge pour plus de sécurité.
- Voyant d'état LED.

Instructions d'utilisation

- Raccorder le câble USB à l'adaptateur et à LIVBOJ, puis brancher à une prise de courant.
- Pour le chargement sans fil, placer le téléphone sur le signe (+) du chargeur.
L'appareil doit être placé précisément sur le signe (+) du chargeur pour un chargement

optimal. Sur certains appareils, il est nécessaire d'activer la fonction de chargement sans fil dans les paramètres pour que le chargement fonctionne.

- Si la batterie est complètement déchargée, elle peut mettre quelques minutes avant de commencer à se recharger. Cela est tout à fait normal. Lorsque le symbole de la batterie apparaît sur le téléphone cela indique le début du chargement.

Voyant lumineux LED (voir illustrations) :

1. En fonctionnement : la LED s'allume pendant 3 secondes.
2. En chargement : la LED est allumée.
3. Chargement terminé : la LED s'éteint.
4. Erreur : la LED clignote.

Bon à savoir

- La longueur et la qualité du câble USB influent sur la vitesse et la performance du chargement.
- Il est tout à fait normal que les appareils chauffent au cours du chargement ; ils refroidiront progressivement une fois qu'ils seront entièrement chargés.
- La durée du chargement peut varier en fonction de la capacité de la batterie de l'appareil, du niveau de charge, de l'âge de la batterie et de la température ambiante.
- Température de stockage du chargeur :
-20 °C à 25 °C (-4 °F à 77 °F).
- Température de fonctionnement du chargeur :
0 °C à 40 °C (32 °F à 104 °F).

Débranchez le chargeur de la source d'alimentation avant de procéder à son nettoyage et lorsqu'il n'est pas utilisé.

Pour nettoyer le chargeur, essuyez-le avec un chiffon humide. Ne jamais plonger le chargeur dans l'eau.

Mesures de précaution recommandées et données techniques.

Se reporter au dos du chargeur.

Conserver ces instructions en vue d'une utilisation ultérieure.

ATTENTION :

- Ne charger que des appareils compatibles avec la technologie Qi.
- La prise murale doit être proche de l'équipement et facilement accessible.
- Utiliser dans des endroits secs uniquement.
- Veiller à ce que les enfants ne jouent pas avec ce produit.
- Ne jamais utiliser pour le chargement un câble USB endommagé ou présentant un défaut, car cela peut abîmer l'équipement ainsi que votre appareil.

Réparation du produit

Ne pas tenter de réparer soi-même ce produit ; soulever ou retirer le couvercle du boîtier risque

notamment de provoquer des chocs électriques.

CARACTÉRISTIQUES TECHNIQUES

Type : E2010A LIVBOJ

Entrée : 5V DC, 2A USB Type-C

Utilisation en intérieur uniquement.

Fréquence de

transmission : 110,3KHZ - 148 KHz

Puissance de sortie : 33 dB μ A/m à 3 m

Fabricant : IKEA of Sweden AB

Adresse : Box 702, SE-343 81 Älmhult, SUÈDE



Le logo 'Qi' est la marque déposée du Wireless Power Consortium.

INFORMATION SUR L'EXPOSITION AUX RADIOFRÉQUENCES

Selon la réglementation sur l'exposition aux radiofréquences, dans des conditions normales d'utilisation l'utilisateur final ne doit pas se tenir à moins de 10 cm de l'appareil.

Cet appareil est conforme à l'article 15 du règlement de la FCC, ainsi qu'aux normes d'Innovation, Sciences et Développement économique Canada applicables aux appareils radio exempts de licence. Son fonctionnement est autorisé aux deux conditions suivantes :

- (1) L'appareil ne doit pas produire de brouillage,
- (2) l'appareil doit accepter tout brouillage radioélectrique subi, même si cela est susceptible de compromettre son fonctionnement.

ATTENTION :

Tout changement ou modification apportés à cet appareil sans approbation expresse de la partie responsable de la conformité peut rendre nulle la capacité de l'utilisateur à utiliser cet appareil.

REMARQUE :

Cet appareil a été testé et il est conforme aux exigences relatives aux appareils électroniques de classe B, selon la section 15 des règles de la FCC (Commission fédérale des communications). Ces exigences sont prévues pour fournir une protection raisonnable contre les interférences nuisibles dans le cas d'une installation domestique.

Cet appareil génère, utilise et peut émettre de l'énergie sous forme de fréquences radio. Si l'appareil n'est pas installé ou utilisé conformément aux instructions, il peut provoquer des interférences perturbant les communications radio. Il est cependant impossible de garantir l'absence totale d'interférences d'une installation donnée. Si cet appareil produit des interférences nuisibles à la réception radio/télévision, ce qui peut-être déterminé en mettant successivement l'appareil sous tension et hors tension, nous conseillons à l'utilisateur d'essayer de remédier à ce problème en suivant l'une des procédures suivantes :

- Réorienter ou déplacer l'antenne de réception.

- Augmenter la distance entre l'appareil et le récepteur.
- Brancher l'appareil à une prise placée sur un circuit différent de celui auquel le récepteur est raccordé.
- Contacter votre revendeur ou tout technicien radio/TV qualifié pour obtenir de l'aide.



Le pictogramme de la poubelle barrée indique que le produit doit faire l'objet d'un tri. Il doit être recyclé conformément à la réglementation environnementale locale en matière de déchets. En triant les produits portant ce pictogramme, vous contribuez à réduire le volume des déchets incinérés ou enfouis, et à diminuer tout impact négatif sur la santé humaine et l'environnement. Pour plus d'information, merci de contacter votre magasin IKEA.

Características del cargador

- No incluye el adaptador de corriente USB (5V, 2A) ni el cable USB tipo C.
- Carga de forma inalámbrica dispositivos compatibles con Qi.
- Compatible con la especificación Qi 1.2.4BPP.
- Monitor de temperatura y potencia para mayor seguridad.
- Indicador del estado de led.

Instrucciones de uso

- Conecta el cable USB al adaptador de corriente y a LIVBOJ. Enchúfalo a la toma de corriente.
- Para la carga inalámbrica, coloca el dispositivo que vas a cargar encima del signo positivo (+) del cargador. El dispositivo se debe colocar directamente sobre el signo positivo (+)

del cargador para que la función de carga funcione de forma óptima. Ten en cuenta que en algunos dispositivos puede que tengas que activar la carga inalámbrica en los ajustes.

- Si la batería está completamente descargada, pueden pasar unos minutos antes de que empiece a cargarse. Esto es completamente normal. Puedes ver que la batería ha comenzado a cargarse cuando el símbolo de la batería aparece en el teléfono.

Indicador led (consulta las ilustraciones):

1. Encendido: el led se enciende durante 3 segundos.
2. Carga: led encendido.
3. Carga completa: led apagado.
4. Error: led intermitente.

Información importante

- La longitud y la calidad del cable USB influyen en la velocidad y el rendimiento de la carga.
- Es normal que los aparatos se calienten durante la carga. Una vez que estén totalmente cargados, empezarán a enfriarse gradualmente.
- La duración de la carga puede variar en función de la capacidad de la batería del aparato, del nivel de carga, de la antigüedad de la batería y de la temperatura ambiente.
- Temperatura de almacenamiento del cargador: de -20 °C a 25 °C (-4 °F a 77 °F).
- Temperatura de funcionamiento del cargador: de 0 °C a 40 °C (32 °F a 104 °F).

Desenchufa el cargador de la fuente de alimentación antes de limpiarlo y cuando no lo utilices.

Para limpiar el cargador, pásale un paño húmedo.

No sumerjas nunca el cargador en agua.

Medidas de precaución recomendadas y datos técnicos: consulta la parte posterior del cargador.

Conserva estas instrucciones para poder consultarlas en el futuro.

AVISO IMPORTANTE:

- Cargar solo dispositivos compatibles con Qi.
- La toma de pared debe encontrarse cerca del aparato y estar a mano.
- Utilizar solo en espacios secos.
- Los niños deben estar en todo momento supervisados para evitar que jueguen con el producto.
- No utilizar nunca un cable USB dañado o defectuoso para realizar la carga, ya que esto puede provocar daños en ambos aparatos.

Mantenimiento del producto

No intentes reparar por tu cuenta el producto, ya que al abrir y quitar las tapas puedes quedar

expuesto a posibles descargas eléctricas u otros peligros.

DATOS TÉCNICOS

TIPO: E2010A LIVBOJ

Entrada: 5V DC, 2A USB Tipo C

Solo para uso en interiores.

Frecuencia de

funcionamiento: 110,3 KHZ - 148 KHz

Potencia de salida: 33 dB μ A/m a 3 m

Fabricante: IKEA of Sweden AB

Dirección: Box 702, SE-343 81 Älmhult, SUECIA



El símbolo "Qi" es una marca registrada de Wireless Power Consortium.

INFORMACIÓN SOBRE LA EXPOSICIÓN A RF

Según la normativa sobre la exposición a radiofrecuencias, en condiciones normales de uso el usuario final no debe estar a menos de 10 cm del aparato.

Este aparato es conforme al artículo 15 del reglamento de la FCC, así como a las normas de Innovación, Ciencia y Desarrollo económico de Canadá aplicables a los aparatos de radio exentos de licencia. Su funcionamiento está sujeto a las dos condiciones siguientes:

- (1) El aparato no debe producir interferencias dañinas y
- (2) el aparato debe aceptar cualquier interferencia que reciba, incluidas las que puedan determinar el funcionamiento no deseado del mismo.

ATENCIÓN:

Cualquier cambio o modificación que se realice en este aparato sin la aprobación expresa de la parte responsable de la conformidad puede anular la capacidad del usuario para utilizar el aparato.

NOTA:

Este equipo ha sido probado para comprobar que cumple los límites establecidos en los dispositivos digitales de Clase B, según el apartado 15 del reglamento FCC. Estos límites se han establecido para proporcionar una protección razonable contra las interferencias perjudiciales en una instalación doméstica.

Este equipo genera, usa e irradia energía de radiofrecuencia, y si no se instala y se usa de acuerdo con las instrucciones, puede causar interferencias perjudiciales en las comunicaciones por radio. Sin embargo no existe garantía de que no se produzcan interferencias en una instalación en concreto. Si el equipo produjera interferencias perjudiciales en la recepción de radio o TV, lo que se puede comprobar encendiendo y apagando el equipo, recomendamos al usuario que intente corregir dichas interferencias adoptando una o más de las siguientes medidas:

- Reorientar o recolocar la antena receptora.
- Aumentar la distancia entre el equipo y el receptor.

- Conectar el equipo a un enchufe o circuito distinto al que esté conectado el receptor.
- Solicitar ayuda al vendedor o a un técnico cualificado de radio/TV.



La imagen del cubo de basura tachado indica que el producto no debe formar parte de los residuos habituales del hogar. Se debe reciclar según la normativa local medioambiental de eliminación de residuos. Cuando separas los productos que llevan esta imagen, contribuyes a reducir el volumen de residuos que se incineran o se envían a vertederos y minimizas el impacto negativo sobre la salud y el medio ambiente. Para más información, ponte en contacto con tu tienda IKEA.

MX

Importador/Distribuidor: IKEA Supply Mexico, S.A. de C.V., Av. Paseo de las Palmas 275, Int. 403-404, Lomas de Chapultepec V sección, Miguel Hidalgo C.P.: 11000 Ciudad de México, México, Tel. 800-1-4532 69.

Lea y siga todas las instrucciones de seguridad y operación antes de usar este producto/Para uso Interior/Consulte Especificaciones eléctricas en el etiquetado del producto.