

B/V/B

W/M E118077 2896 80C

CD-1 94V-0

L3 L3LCLD VER:0.2

03\27\01

50-70568-01

D6

D4

D2

0125

19



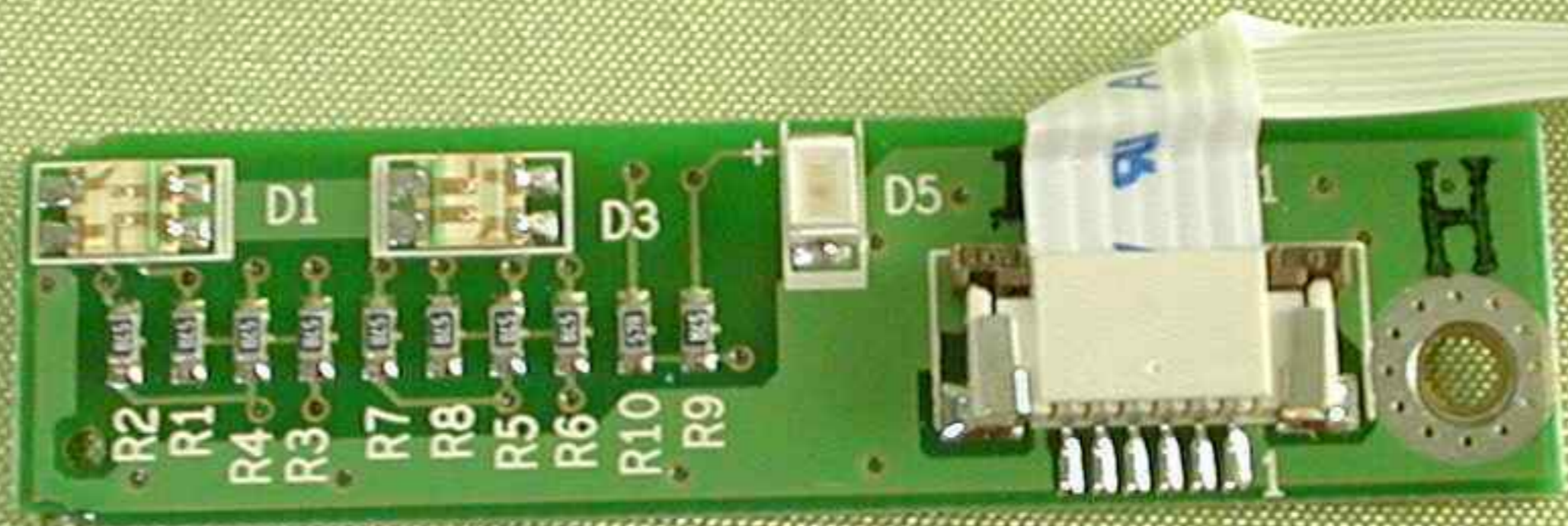
  
**R** NYCA0084  
**T** D00-1222JP  
 MPC13A-20 2.4DS4  
 Lucent Technologies  
 檢驗 3892D447  
 Made in TAIWAN

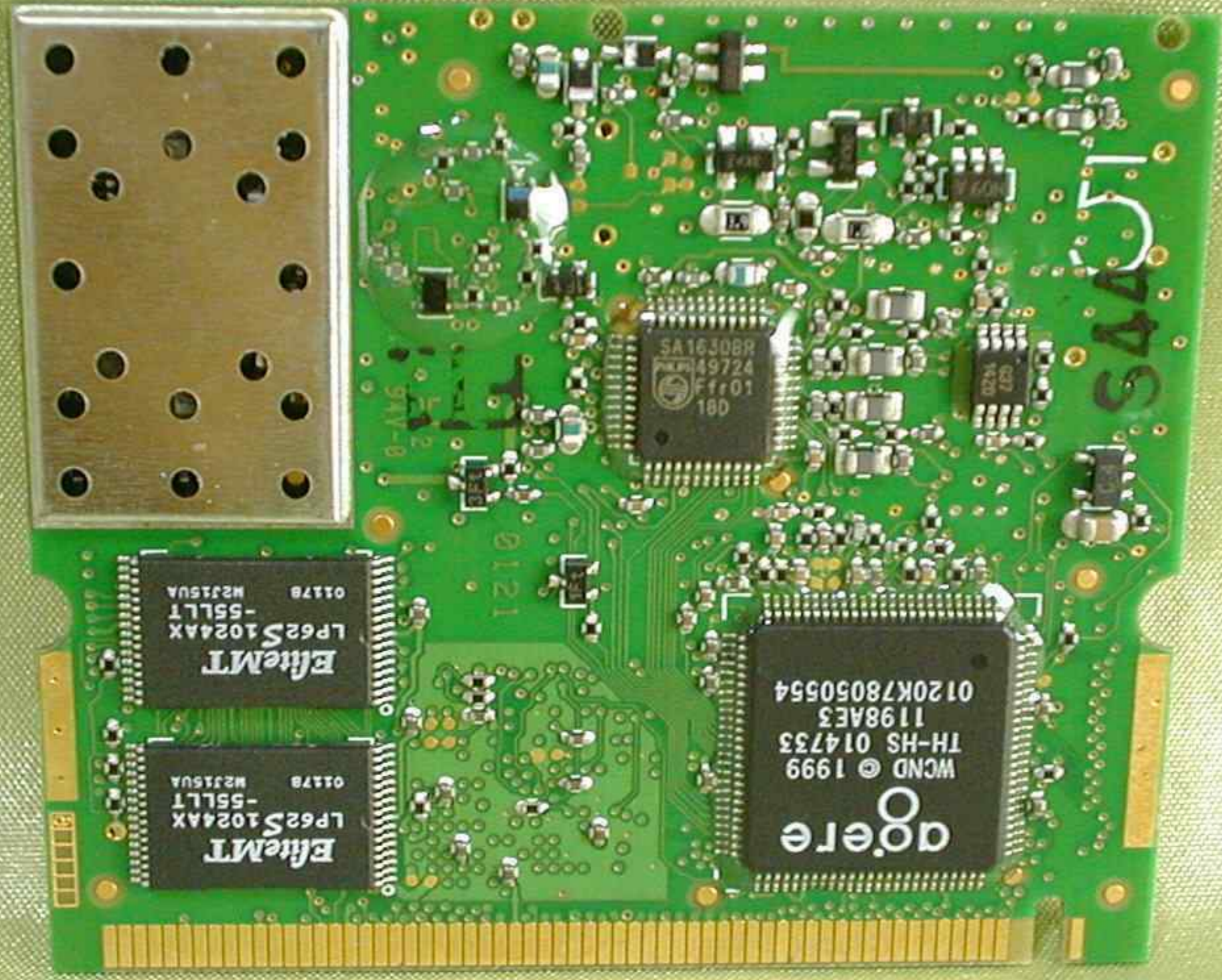
 39VF010  
 90-4C-WH  
 0108460-D

01UT23509525  
 LUCENT TECHNOLOGIES  
 MAC: 00022D24BCA8  


MiniPCI  
 84270  
 5684110  
 Lucent Technologies

BLACKOXY 7A





5174S

SA1630BR  
49724  
Ffr01  
18D

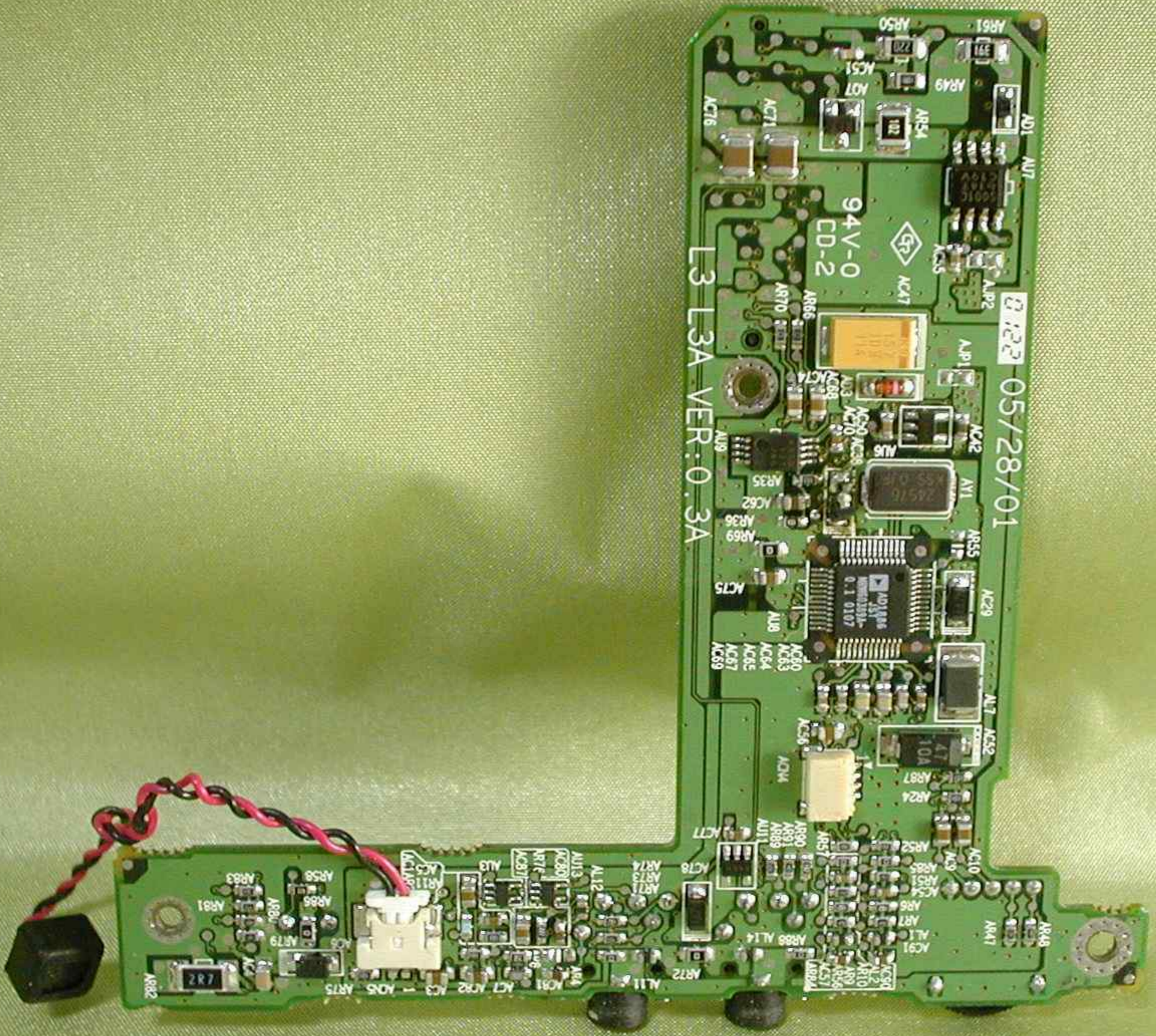
EliteMT  
LP62S1024AX  
-55LLT  
M2J15UA  
0117B

EliteMT  
LP62S1024AX  
-55LLT  
M2J15UA  
0117B

agere  
WCND © 1999  
TH-HS 014733  
1198AE3  
0120K78050554

0121

9AV-8

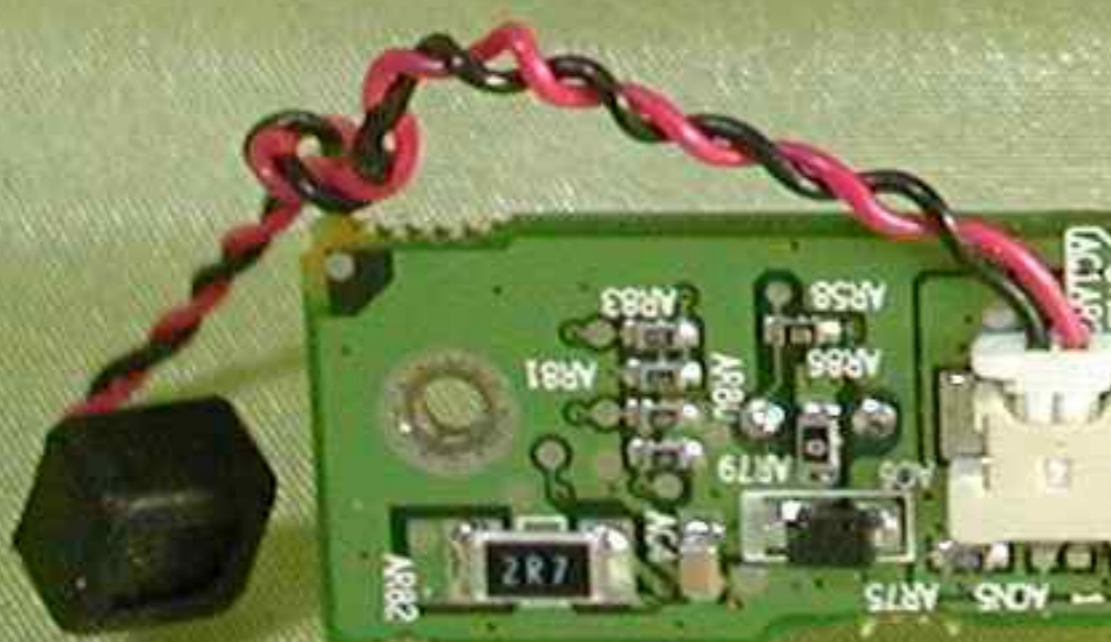


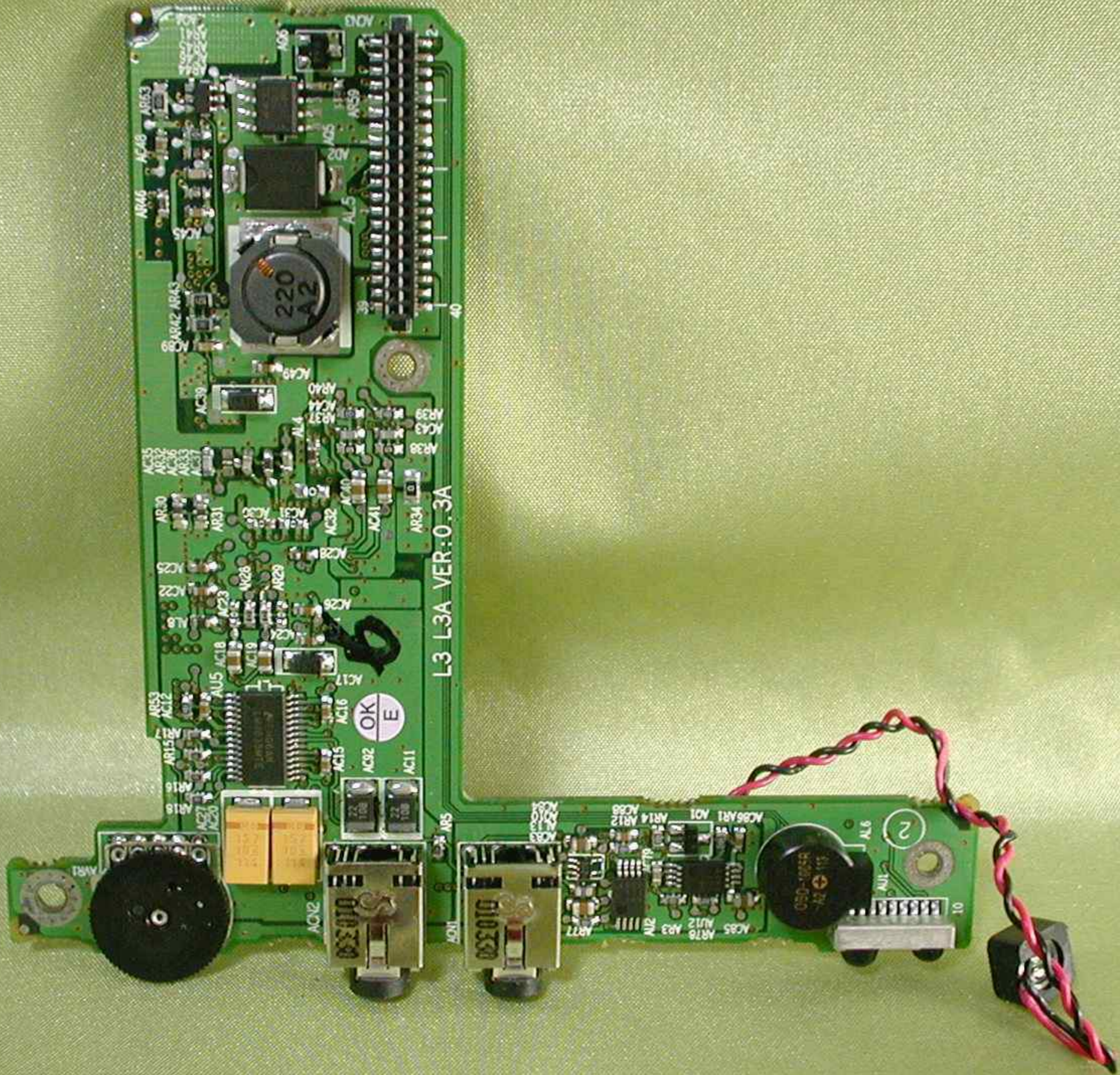
05/28/01

L3 L3A VER:0.3A

94V-0  
CD-2

ADVANCE  
MEMORY-  
0.1 0107





L3 L3A VER:0.3A

OK  
E

220  
A2

050-10559  
72  
115

2

010330

010330

010330

010330

**NEC**

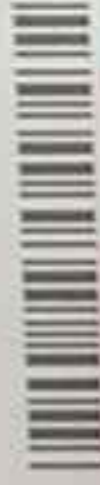
**BATTERY PACK Ni-MH**

**OUTPUT: 9.6V 3800mAh S/N**

**PC-VP-WP21/OP-570-74002**



16 00821 ZA



**⚠ WARNING**

- To prevent accidental battery burning, ignition or explosion
- Do not throw this battery into fire, overheat or short-circuit.
  - Do not alter or disassemble the battery.
  - Charge the battery in the way of specified charging.
  - Refer to the manuals that came with this battery.

**⚠ AVERTISSEMENT**

Afin d'éviter tout incendie, toute génération de chaleur, tout déchargement ou toute explosion de cette batterie, veuillez observer les règles de sécurité suivantes

- ne pas mettre cette batterie au contact du feu, ne pas surchauffer cette batterie ou provoquer un court-circuit
- ne pas démonter cette batterie, ni y apporter des modifications
- vous êtes priés de charger cette batterie suivant les indications données
- vous êtes priés de vous reporter au manuel d'utilisation livré avec la batterie

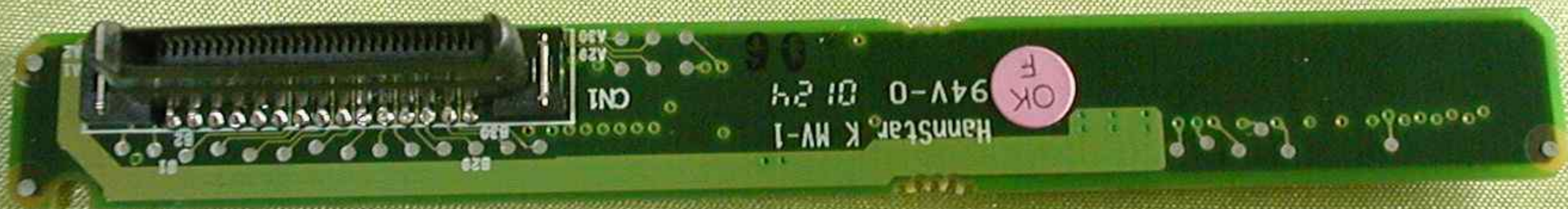
**⚠ WARNING**

- Zur Vermeidung eines Brandes, Entzündung, unkontrollierter Entladung oder Explosion der Batterie beachten Sie bitte die folgenden Hinweise
- Nicht in Kontakt mit Feuer bringen, nicht erhitzen und nicht unter höheren Temperaturen verwenden und lagern.
  - Nicht öffnen, kurzschließen, verformen oder verändern.
  - Zum Aufladen stets nur das dazu bestimmte Auflagergerät verwenden und nur unter den dafür vorgesehenen Bedingungen aufladen.
  - Siehe Batterie informations handbuch.

**⚠ 警告**

- 液もれ、発熱、破裂の原因となるため、次のことをお守りください。
- 火中投入、加熱、端子のショートをしないこと。
  - 改造や分解はしないこと。
  - 指定の充電方法で充電すること。
  - 取扱説明書をお読みください。

NEC Corporation  
MADE IN JAPAN







L3-X L3FD VER:0.4 05/14/2001

R1 C1  
50-70561-03

CN2

1

