



繁體中文



### 無線鍵盤滑鼠使用手冊

您的新電腦配備 2.4 GHz 無線鍵盤組。應用射頻無線技術，以確保穩定、清楚和電氣間的技術不受干擾且不需傳統連接。  
鍵盤和滑鼠的傳輸接收不受角度限制。

#### 設定

- 鍵盤、滑鼠和接收器間的距離不應超過 10 公尺。
- 請勿將接收器置於金屬表面。
- 請勿在下列表面使用滑鼠：
  - 玻璃或透明
  - 深色
  - 鏡面或反射
  - 粗糙
  - 大量絨毛

#### 設定滑鼠

- 步驟 1：取出 USB 接收器（視型號而定）。
- 打開滑鼠底部的電池蓋蓋。取出 USB 接收器(1)。
- 步驟 2：將電池插入滑鼠。
- 滑鼠需安裝 1 顆 3 號 AA 電池。
- 將 3 號 AA 電池(2)插入電池槽。
- 重新裝回電池蓋蓋。
- 步驟 3：打開滑鼠電源。
- 確認滑鼠底部的開關(3)處於「開」位。

簡體中文



### 无线键盘和鼠标用户指南

您的新电脑配有 2.4 GHz 无线键盘和鼠标套。它采用数字无线技术，确保键盘、鼠标与电脑之间的通信传输而无需传统连接。  
键盘和鼠标的传输接收不受角度限制。

#### 安装

- 键盘、鼠标和接收器之间的距离不应超过 10 米。
- 请勿将接收器置于金属表面。
- 请勿在以下表面使用鼠标：
  - 玻璃或透明物
  - 深色
  - 镜面或反射
  - 粗糙
  - 多毛絮

#### 安装鼠标

- 步骤 1：卸下 USB 接收器（视指定型号）。
- 打开鼠标底部的电池盖盖。卸下 USB 接收器(1)。
- 步骤 2：将电池插入鼠标。
- 鼠标需安装一节 AA 电池。
- 将一节 AA 电池(2)插入电池盖盖。
- 重新装上电池盖盖。
- 步骤 3：打开鼠标。
- 确认鼠标底部的开关(3)处于“开”位。

日本語



### ワイヤレスキーボードおよびマウスユーザーガイド

このコンピュータには、2.4GHzワイヤレスキーボードとマウスキットが付いています。デジタル無線技術により、キーボード、マウス、およびコンピュータをケーブルなしで接続できます。  
キーボードおよびマウスとコンピュータ間の送受信は、どのような角度であっても制限を受けません。

#### 設定

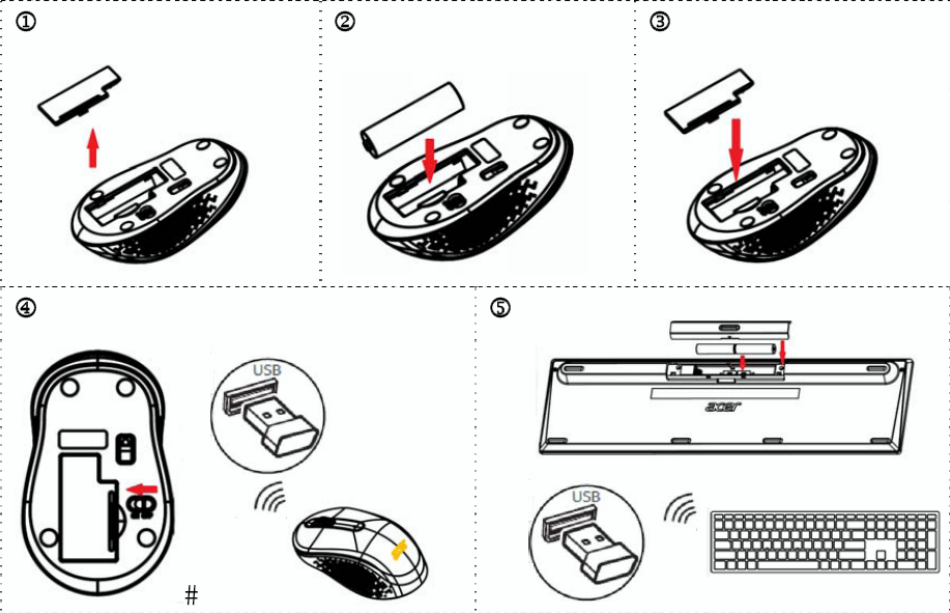
- 鍵盤、鼠标和接收器之间的距离在 10 米 不能超过。
- 请勿将接收器置于金属表面。
- 请勿在以下表面使用鼠标：
  - 玻璃或透明物
  - 深色
  - 镜面或反射
  - 粗糙
  - 多毛絮

#### 安装鼠标

- 步骤 1：卸下 USB 接收器（视指定型号）。
- 打开鼠标底部的电池盖盖。卸下 USB 接收器(1)。
- 步骤 2：将电池插入鼠标。
- 鼠标需安装一节 AA 电池。
- 将一节 AA 电池(2)插入电池盖盖。
- 重新装上电池盖盖。
- 步骤 3：打开鼠标。
- 确认鼠标底部的开关(3)处于“开”位。

#### マウスの設定

- ステップ 1: USB 受信機を外す (特定モデルのみ)
- マウスの上部にあるバッテリー（視型号而定）を開きます。USB 受信機(1)を外します。
- ステップ 2: マウスにバッテリーを挿入する
- このマウスには単三電池 1 個が必要です。
- 単三電池(2)をバッテリー（視型号而定）に挿入します。
- バッテリー（視型号而定）を元に戻します。
- ステップ 3: マウスをオンにする
- マウスの底部にあるスイッチ(3)を ON にします。



#### 設定鍵盤

- 插入電池。
- 依照顯示方向推動鍵盤底部的電池蓋蓋(1)將其取下。
- 將 3 號 AA 電池(2)插入電池槽。
- 將電池蓋蓋(1)裝回。
- 小心：若未正確裝回電池，可能會導致性能下降或損壞電池。如無響應指示，請檢查「重新裝回電池蓋蓋」以確保電池蓋蓋。
- 使用滑鼠和鍵盤

#### 鼠標

- 除了四個按鈕外，滑鼠還具有可用於下列功能的滾輪：
  - 向上/向下：向前/後
  - 相對於鼠標，如何更改其功能視視窗視網膜而異：向前或向後滾動鼠標。

鍵盤	
Windows 鍵	按下可開始功能表。
Esc	應用程式鍵 按下可將程式鍵轉按下滑鼠右鍵相同，關閉目前的功能表。
Fn	功能鍵/ 關閉顯示燈功能，以節省電力。按下可關閉目前顯示器。
亮度	調高螢幕亮度。
亮度	調低螢幕亮度。
上一曲目	在播放中之數位媒體裝置上一首曲目的多媒体媒體。
下一曲目	在播放中之數位媒體裝置下一首曲目的多媒体媒體。
靜音	按下此按鍵可靜音/取消靜音。
降低音量	按下此按鍵可降低音量。
提高音量	按下此按鍵可提高音量。
靜音	按下此按鍵可切換至靜音/取消靜音。
搜尋	搜尋 透過默认的 Windows 文件搜索功能。
電子郵件	使用此鍵可為系統啟動標準的電子郵件程序。
Internet	按此鍵可為系統啟動標準的 Internet。

#### 安裝鍵盤

- 插入電池。
- 按頭方向推動鍵盤底部的電池蓋蓋(1)將其取出。
- 將 3 號 AA 電池(2)插入電池槽。
- 重新裝上電池蓋蓋(1)。
- 小心：若未正確裝回電池，可能會導致性能下降或損壞電池。依照顯示規定將電池蓋蓋裝回。
- 使用滑鼠和鍵盤

鍵盤	
Windows 鍵	按下可打開功能表。
Esc	應用程式鍵 按此可將滑鼠的滑鼠與滑鼠右鍵相同，關閉目前的功能表。
Fn	功能鍵/ 關閉顯示燈功能，以節省電力。按下可關閉目前顯示器。
亮度	調高亮度。
亮度	調低亮度。
上一曲目	可選擇到播放清單中上一曲目的多媒体媒體。
下一曲目	可選擇到播放清單中下一曲目的多媒体媒體。
靜音	按此鍵可對音頻進行靜音/取消靜音。
降低音量	按此鍵可降低音量。
提高音量	按此鍵可提高音量。
靜音	按此鍵可切換至靜音/取消靜音。
搜尋	透過默认的 Windows 文件搜索功能。
電子郵件	使用此鍵可為系統啟動標準的電子郵件程序。
Internet	按此鍵可為系統啟動標準的 Internet。

#### キーボードの設定

- 電池を挿入します。
- キーボードの底面にあるバッテリー（視型号而定）を開きます。
- 単三電池(2)をバッテリー（視型号而定）に挿入します。
- バッテリー（視型号而定）を元に戻します。
- 注意：電池は正しく挿入しなければ故障する恐れがあります。使用済みの電池は指示(1)に沿って処分してください。電池の処分については、「電池に関する重要な情報」をお読みください。
- マウスとキーボードの使い方
- マウス
- このマウスには 7 種のボタンに加え、次のような使い方ができるホイールも付いています。
- 3 つ目のボタンとして、ホイールを押します。
- ドキュメントやインターネットのサイトをスクロールする：ホイールを前後にスクロールします。
- キーボード
- キーについての次の説明は、これらの機能に対応するオペレーティングシステムに適用されるものです。
- Windows キー 押すとスタートメニューが開きます。
- アプリケーション マウスを右クリックするとスクリーンメニューと同じものが開きます。
- Esc 空白画面 電力を節約するために、ディスプレイ画面のバックライトをオフにします。押すとともでも押すと戻ります。
- 明るさを上げる 画面の明るさを上げます。
- 明るさを下げる 画面の明るさを下げます。
- Esc 前のトラック 使用中のプレーヤーで前のトラックに戻ります。
- 再生一時停止 使用中のプレーヤーでトラックまたは動画を再生または一時停止します。
- Esc 中止 使用中のプレーヤーでトラックまたは動画を終了します。
- 次のトラック 使用中のプレーヤーで次のトラックに進みます。
- Mute ミュート オーディオを無音/無音解除します。
- 音量を下げる 音量を下げます。
- 音量を上げる 音量を上げます。
- スリープ スタンバイモードに切り替えます(BIOS またはオペレーティングシステムの設定)。
- 検索 デフォルトのインターネット/ファイル検索機能を有効にします。
- モード システム標準の電子メールプログラムを起動します。
- インターネット システム標準のブラウザを起動します。

### Taiwan BSMI RoHS 本產品符合台灣RoHS標準CNS15663 限用物質含有情況標示 產品使用者請依照產品底部標識型號對照本表內容

設備名稱：鍵盤		限用物質及其化學符號					
單元	鉛 (Pb)	汞 (Hg)	鎘 (Cd)	六價鉻 (Cr <sup>6+</sup> )	多溴聯苯 (PBB)	多溴二苯醚 (PBDE)	
							—
電路板組件	—	○	○	○	○	○	
外觀	○	○	○	○	○	○	
連接線	○	○	○	○	○	○	
按鍵	○	○	○	○	○	○	

備考 1. "○" 係指該項限用物質之百分比含量未超出百分比含量基準值。  
備考 2. "—" 係指該項限用物質為排除項目。

設備名稱：滑鼠		限用物質及其化學符號					
單元	鉛 (Pb)	汞 (Hg)	鎘 (Cd)	六價鉻 (Cr <sup>6+</sup> )	多溴聯苯 (PBB)	多溴二苯醚 (PBDE)	
							—
電路板組件	—	○	○	○	○	○	
外觀	○	○	○	○	○	○	
連接線/配件	○	○	○	○	○	○	
滾輪裝置	○	○	○	○	○	○	

備考 1. "○" 係指該項限用物質之百分比含量未超出百分比含量基準值。  
備考 2. "—" 係指該項限用物質為排除項目。