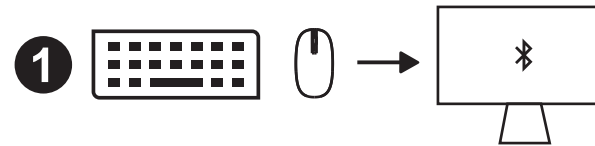
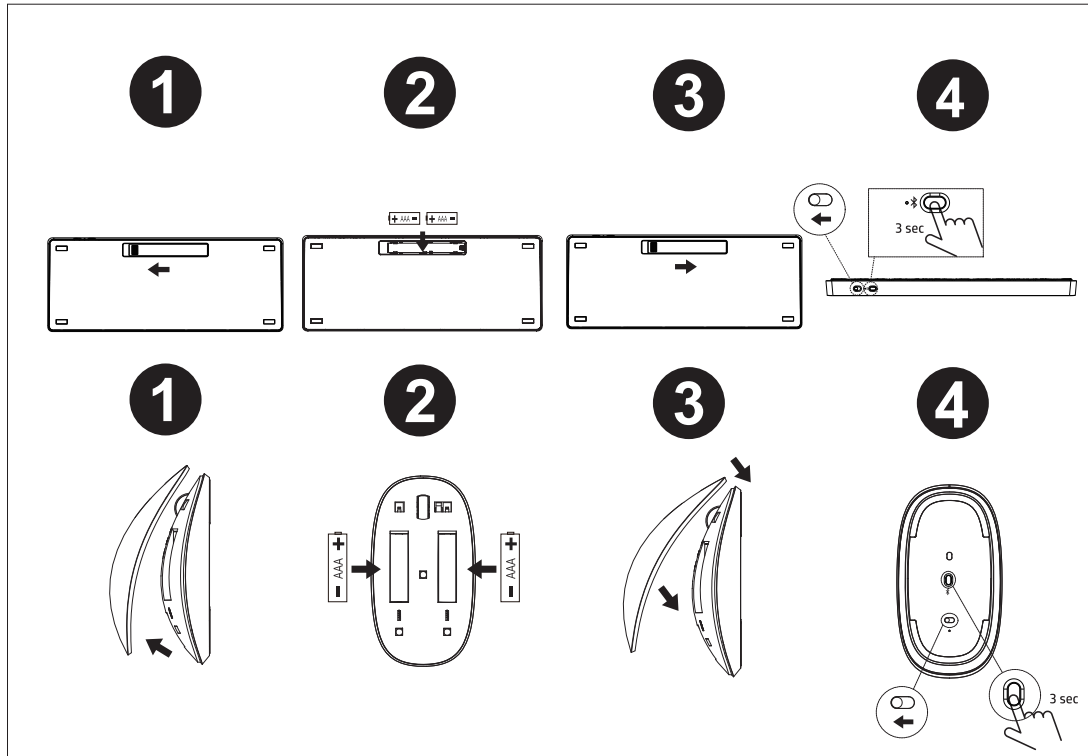


275mm

115mm



- 2**
- EN Select: HP 910 BTKB / HP 910 BTMS
  - FR Sélectionnez : HP 910 BTKB / HP 910 BTMS
  - ES Seleccione: HP 910 BTKB / HP 910 BTMS
  - CN 选择: HP 910 BTKB / HP 910 BTMS

- 3**
- EN Enter code prompted on screen using HP keyboard
  - FR Saisissez le code demandé à l'écran à l'aide du clavier HP
  - ES Introduzca el código que se le solicita en pantalla con el teclado HP
  - CN 使用 HP 键盘输入屏幕上提示的代码

NOTE: after step 1, complete steps 2-3 within 30 seconds from when the pairing light starts blinking.  
 REMARQUE : une fois l'étape 1 réalisée, procédez aux étapes 2 et 3 dans les 30 secondes à compter du moment où le voyant d'association se met à clignoter.  
 NOTA: después del paso 1, complete los pasos 2 y 3 en un plazo de 30 segundos a partir de que la luz de emparejamiento comience a parpadear.  
 注意: 在步骤 1 之后, 从配对指示灯开始闪烁起 30 秒内完成步骤 2 - 3。

The QSG artwork will be printed on box from MV sample when HP approve final artwork.