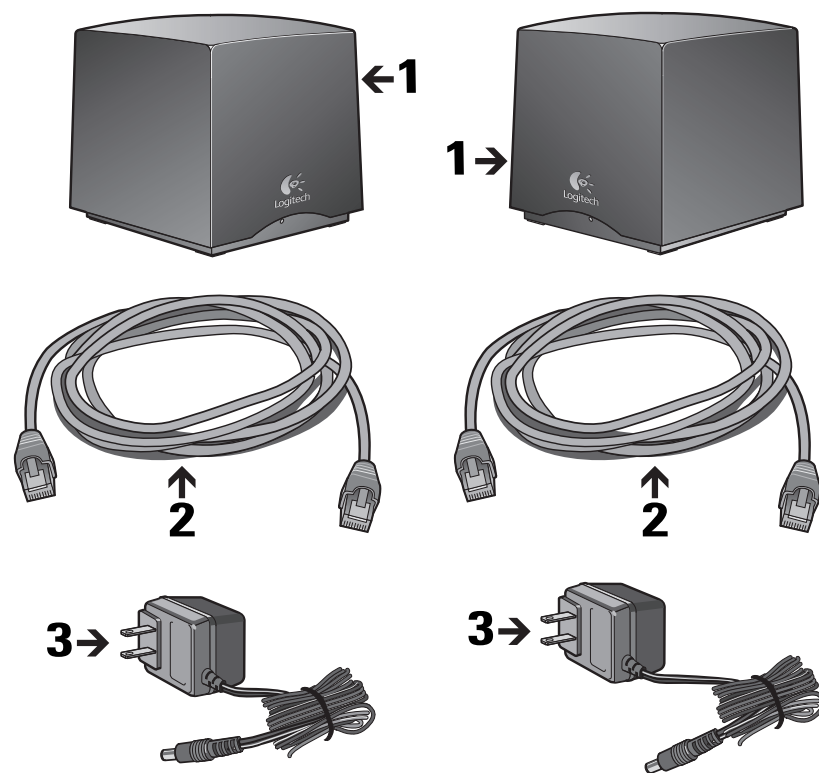


Logitech
PLAY LINK™
INSTALLATION

1



ENGLISH 1. Two Play Link™ units (Both units can be used interchangeably within a single Play Link set.) 2. Two Ethernet cables 3. Two AC power adapters

Features: Play Link provides a wireless Ethernet connection for Internet gaming using the PlayStation®2, Xbox®, PC, Macintosh®, or any other Ethernet-enabled device, including hubs, switches, routers, printers, and scanners. Play Link has an operating range of up to 100 feet (30 meters) and can transmit through most walls, floors, and ceilings without interfering with any other wireless device. The Play Link units form a single set, are factory-paired, require no programming, and use secure, encrypted communication (a 1.5 Mbps, low latency RF wireless link). Although multiple Play Link sets can be used in one area, units of one Play Link set cannot be mixed or matched with units of another Play Link set.

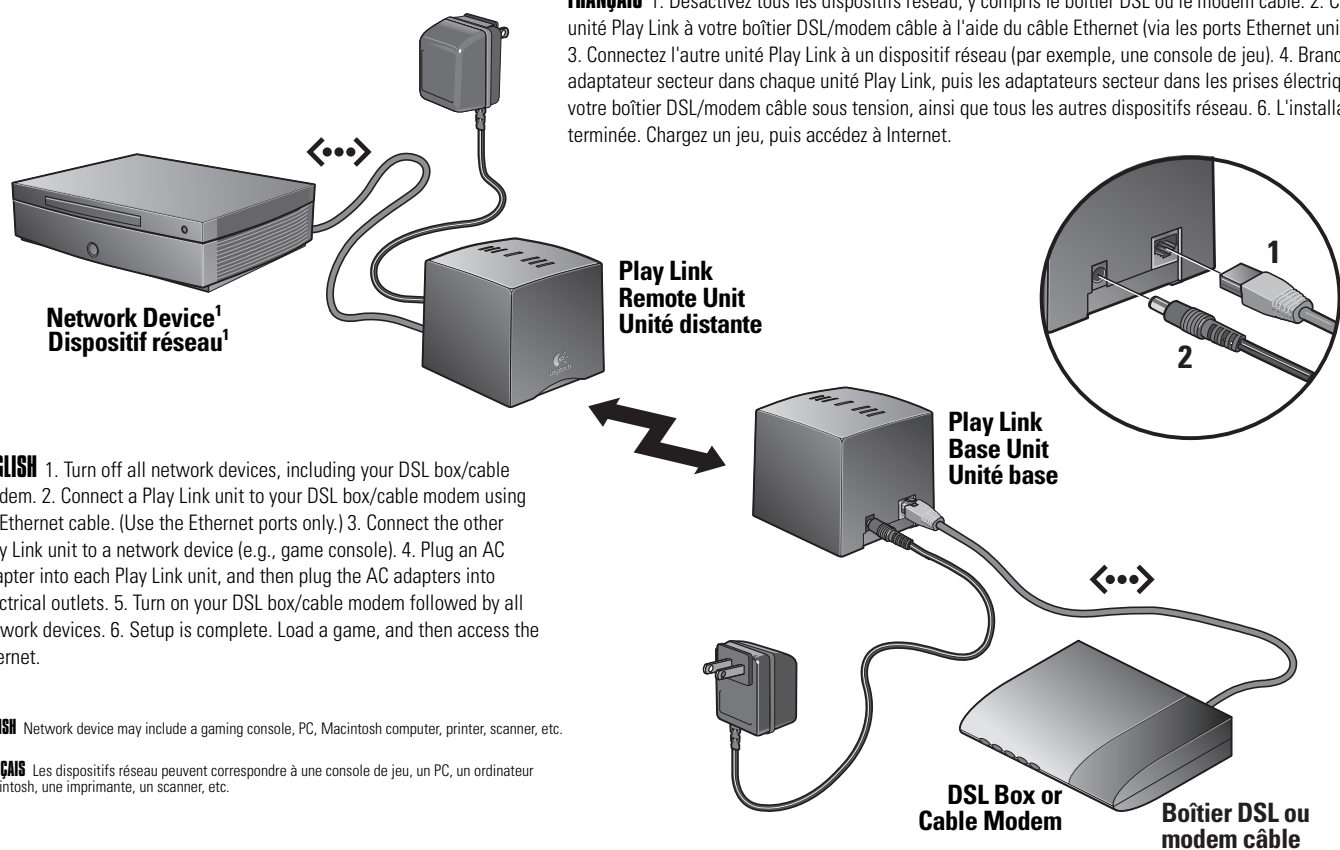
System Requirements: 1. DSL box or cable modem with an active Internet account for online gaming. 2. Ethernet enabled device(s), such as PlayStation®2, Xbox®, PC, or Macintosh®, etc. **NOTE: Play Link can be used directly between two network devices, for example, Xbox to Xbox (but not PlayStation2 to PlayStation2 because this connection is not supported by PlayStation2), computer to computer, computer to printer with Ethernet, etc.**

FRANÇAIS 1. Deux unités Play Link™ (interchangeables avec un système Play Link unique) 2. Deux câbles Ethernet 3. Deux adaptateurs secteur

Fonctionnalités : le système Play Link fournit une connexion Ethernet sans fil pour les jeux sur Internet avec une console PlayStation®2 ou Xbox®, un PC, un système Macintosh® ou tout autre dispositif compatible Ethernet (hubs, commutateurs, routeurs, imprimantes, scanners, etc.). Le système Play Link, dont la portée est de 30 mètres, est capable de transmettre les signaux à travers la plupart des murs, sols et plafonds sans présenter d'interférences avec d'autres dispositifs sans fil. Les unités Play Link forment un système unique, pré-couplé, ne requièrent aucune programmation et fonctionnent par le biais d'une communication codée sécurisée (lien radio sans fil 1,5 Mbps avec temps de latence faible). Bien qu'il soit possible d'utiliser plusieurs systèmes Play Link dans une même zone, il est impossible de mélanger les unités d'un système Play Link avec celles d'un autre.

Configuration require : 1. Boîtier DSL ou modem câble avec compte Internet actif pour les jeux en ligne. 2. Dispositif(s) compatible(s) Ethernet (PlayStation®2, Xbox®, PC, Macintosh®, etc.). **REMARQUE :** vous pouvez utiliser le système Play Link directement entre deux dispositifs réseau, par exemple Xbox à Xbox (mais pas PlayStation2 à PlayStation2 car ce type de connexion n'est pas pris en charge par la console PlayStation2), ordinateur à ordinateur, ordinateur à imprimante Ethernet, etc.

2

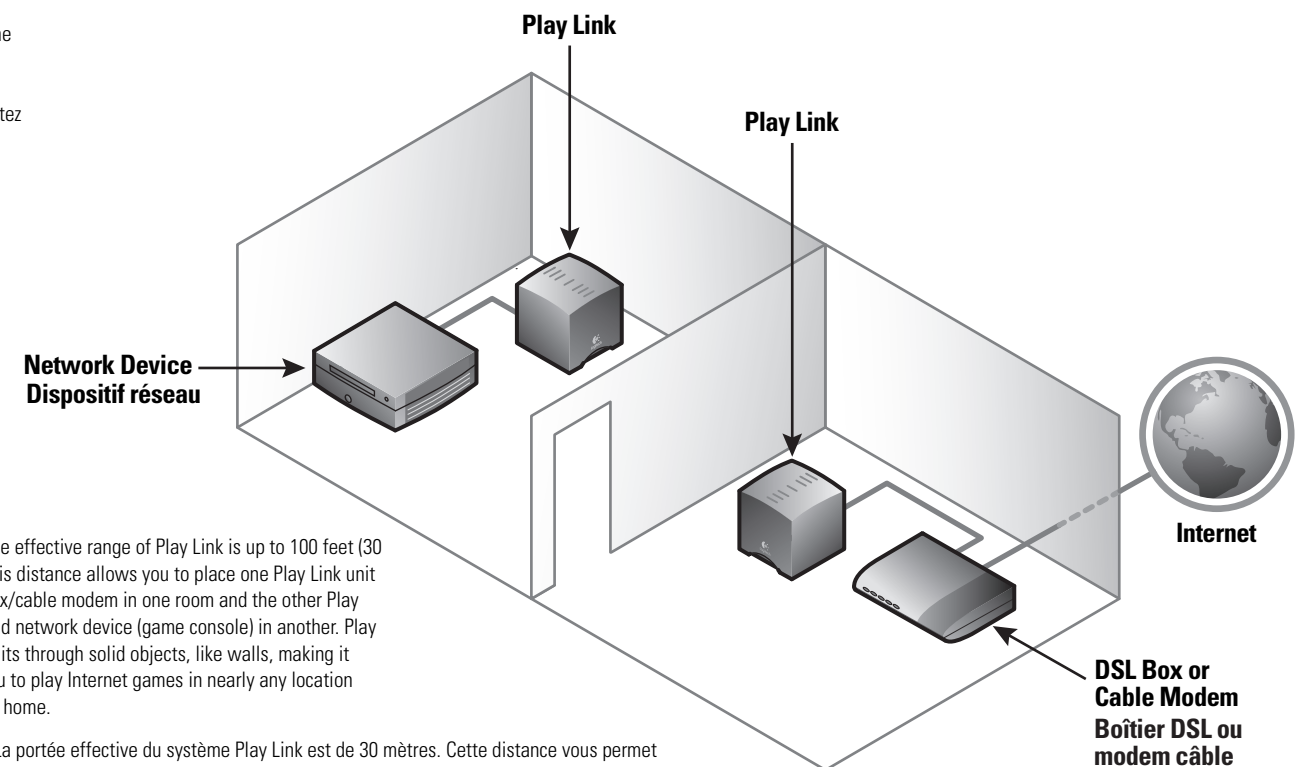


FRANÇAIS 1. Désactivez tous les dispositifs réseau, y compris le boîtier DSL ou le modem câble. 2. Connectez une unité Play Link à votre boîtier DSL/modem câble à l'aide du câble Ethernet (via les ports Ethernet uniquement). 3. Connectez l'autre unité Play Link à un dispositif réseau (par exemple, une console de jeu). 4. Branchez un adaptateur secteur dans chaque unité Play Link, puis les adaptateurs secteur dans les prises électriques. 5. Mettez votre boîtier DSL/modem câble sous tension, ainsi que tous les autres dispositifs réseau. 6. L'installation est terminée. Chargez un jeu, puis accédez à Internet.

ENGLISH 1. Turn off all network devices, including your DSL box/cable modem. 2. Connect a Play Link unit to your DSL box/cable modem using an Ethernet cable. (Use the Ethernet ports only.) 3. Connect the other Play Link unit to a network device (e.g., game console). 4. Plug an AC adapter into each Play Link unit, and then plug the AC adapters into electrical outlets. 5. Turn on your DSL box/cable modem followed by all network devices. 6. Setup is complete. Load a game, and then access the Internet.

ENGLISH Network device may include a gaming console, PC, Macintosh computer, printer, scanner, etc.

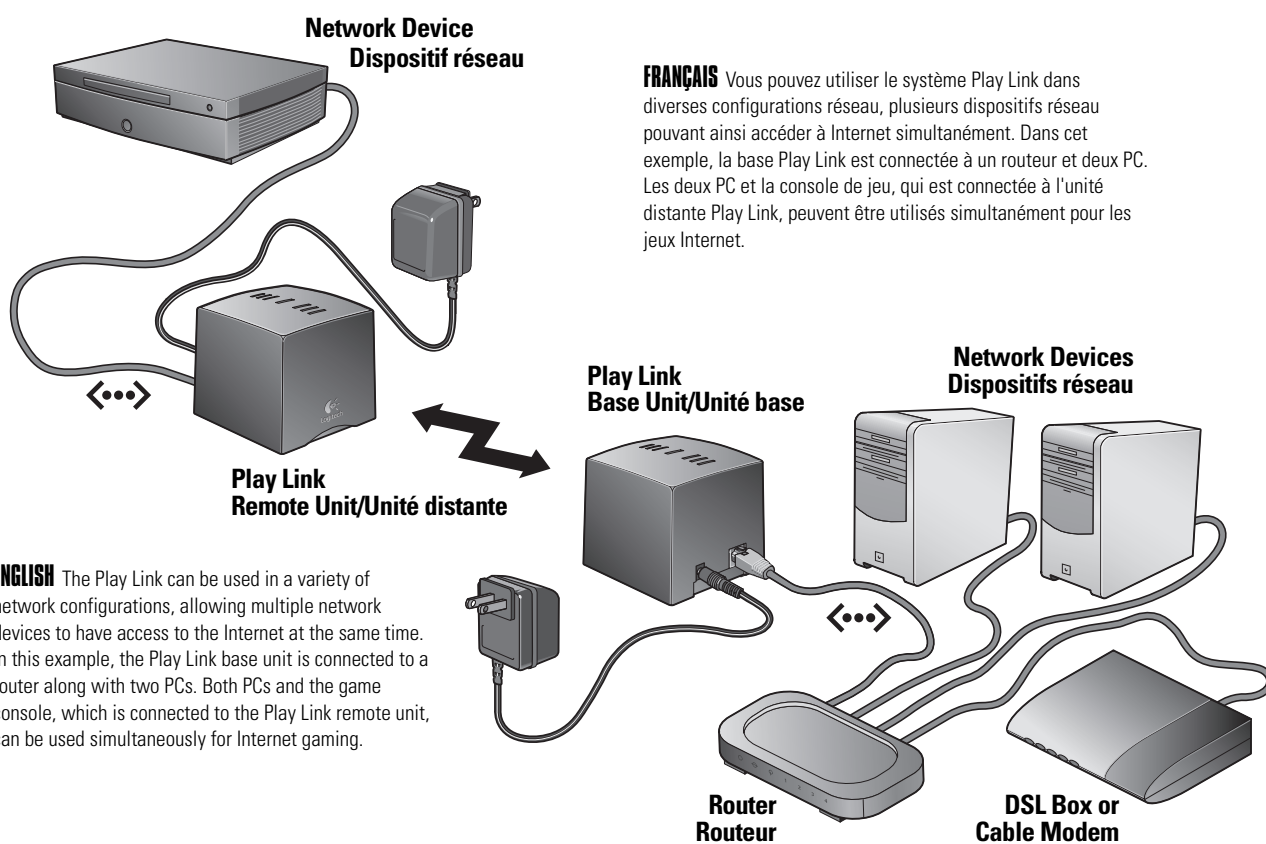
FRANÇAIS Les dispositifs réseau peuvent correspondre à une console de jeu, un PC, un ordinateur Macintosh, une imprimante, un scanner, etc.



ENGLISH The effective range of Play Link is up to 100 feet (30 meters). This distance allows you to place one Play Link unit and DSL box/cable modem in one room and the other Play Link unit and network device (game console) in another. Play Link transmits through solid objects, like walls, making it easy for you to play Internet games in nearly any location within your home.

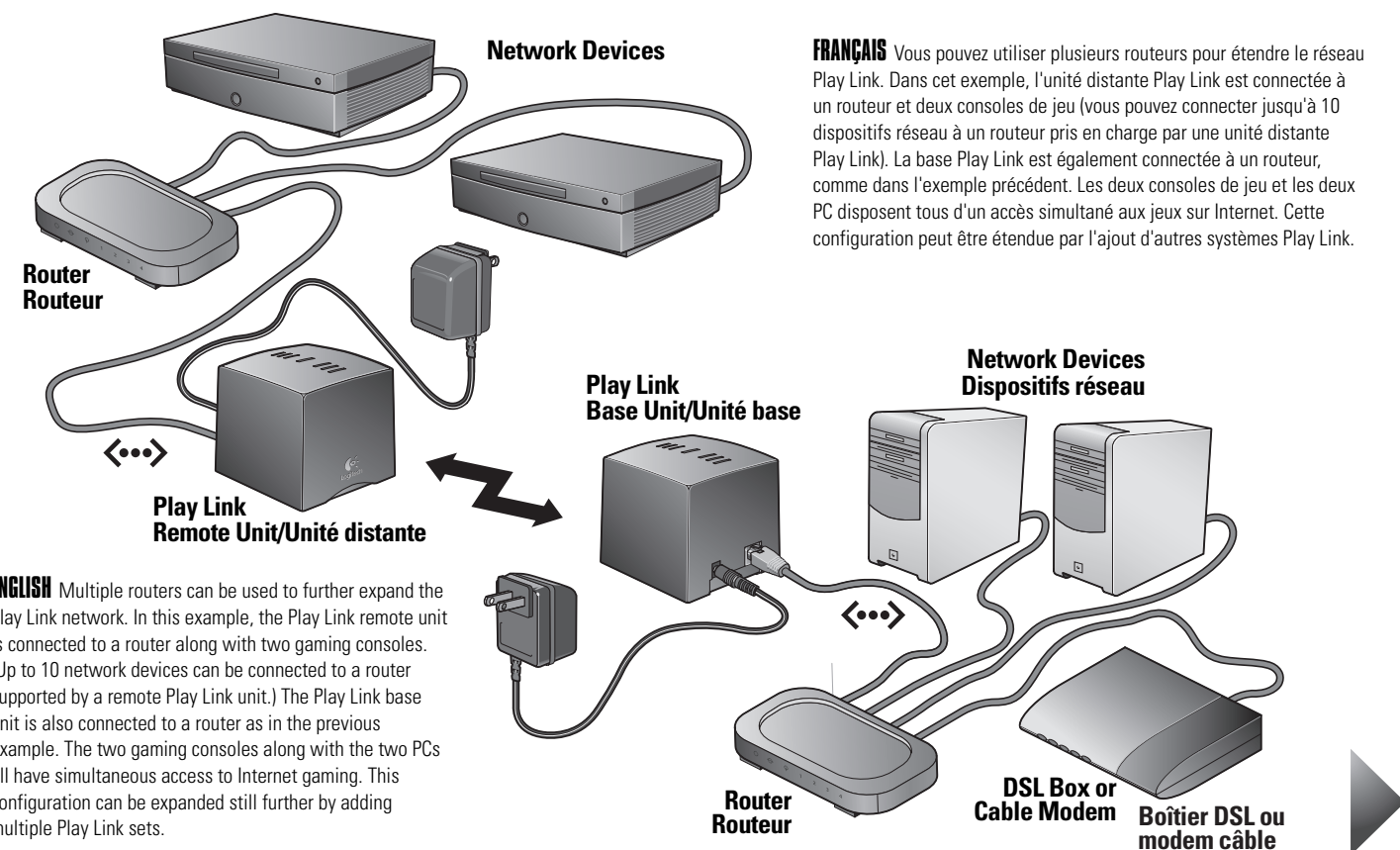
FRANÇAIS La portée effective du système Play Link est de 30 mètres. Cette distance vous permet de placer une unité Play Link et un boîtier DSL/modem câble dans une pièce et l'autre unité Play Link et un dispositif réseau (console de jeu) dans une autre. Le système Play Link assure la transmission des signaux à travers les objets solides (murs, etc.). Vous pouvez ainsi jouer sur Internet à peu près n'importe où dans la maison.

3



FRANÇAIS Vous pouvez utiliser le système Play Link dans diverses configurations réseau, plusieurs dispositifs réseau pouvant ainsi accéder à Internet simultanément. Dans cet exemple, la base Play Link est connectée à un routeur et deux PC. Les deux PC et la console de jeu, qui est connectée à l'unité distante Play Link, peuvent être utilisés simultanément pour les jeux Internet.

ENGLISH The Play Link can be used in a variety of network configurations, allowing multiple network devices to have access to the Internet at the same time. In this example, the Play Link base unit is connected to a router along with two PCs. Both PCs and the game console, which is connected to the Play Link remote unit, can be used simultaneously for Internet gaming.



FRANÇAIS Vous pouvez utiliser plusieurs routeurs pour étendre le réseau Play Link. Dans cet exemple, l'unité distante Play Link est connectée à un routeur et deux consoles de jeu (vous pouvez connecter jusqu'à 10 dispositifs réseau à un routeur pris en charge par une unité distante Play Link). La base Play Link est également connectée à un routeur, comme dans l'exemple précédent. Les deux consoles de jeu et les deux PC disposent tous d'un accès simultané aux jeux sur Internet. Cette configuration peut être étendue par l'ajout d'autres systèmes Play Link.

ENGLISH Multiple routers can be used to further expand the Play Link network. In this example, the Play Link remote unit is connected to a router along with two gaming consoles. (Up to 10 network devices can be connected to a router supported by a remote Play Link unit.) The Play Link base unit is also connected to a router as in the previous example. The two gaming consoles along with the two PCs all have simultaneous access to Internet gaming. This configuration can be expanded still further by adding multiple Play Link sets.