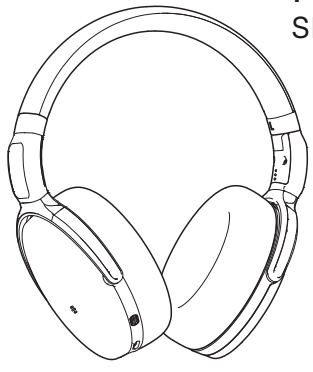


Print specs:	
Paper grammage: 70 gsm	Guide delivery: Folded
Print colours: CMYK (4C)	Paper quality: woodfree
Open size: 324 x 458 mm	Close size: 81 x 114,5 mm
Release date: 10. 2019 MP (A01)	



HD 450BT SEBT4



- EN Quick Guide
- DE Kurzanleitung
- FR Guide rapide
- ES Instrucciones resumidas
- PT Guia rápidos
- NL Beknopte handleiding
- IT Guida rapida
- DA Snabbguide
- SV Bruksanvisning

SENNHEISER

Instruction manuals and product support
Bedienungsanleitungen und Produktbetreuung
Manuels d'utilisation et assistance produit
Instrucciones de uso y soporte del producto
Manuali d'istruzioni e supporto prodotto
Bedieningsinstructies en productondersteuning
Manuais de instruções e assistência ao produto
Instrukcje obsługi i wsparcie produktowe
Bruksanvisninger og produkthjælp

www.sennheiser.com
www.sennheiser.com/download



www.sennheiser.com/smartcontrol

Apple, the Apple logo and Siri are trademarks of Apple Inc., registered in the U.S. and other countries. App Store is a service mark of Apple Inc. Android and Google play are registered trademarks of Google Inc. The Bluetooth® word mark and logos are registered trademarks owned by Bluetooth SIG, Inc. and any use of such marks by Sennheiser electronic GmbH & Co. KG is under license.

Sennheiser electronic GmbH & Co. KG
Am Labor 1, 30900 Wedemark, Germany
www.sennheiser.com, Publ. 10/19,
587115/A01, 770-00236

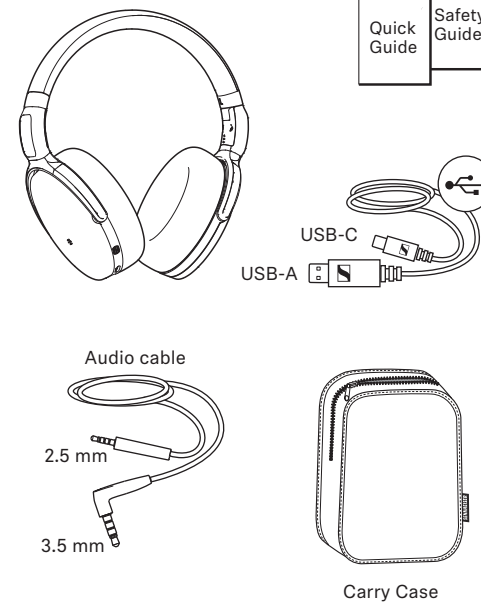
Use the app to configure the headphones and additional functions. | Verwenden Sie die App für die Einrichtung und weitere Funktionen des Hörers. | Utilisez l'application pour configurer le casque et les fonctions supplémentaires. | Utilice la aplicación para la configuración y para otras funciones de los auriculares. | Utilize a aplicação para configurar os auscultadores e usufruir de outras funções. | Gebruik de app voor het instellen van de hoofdtelefoon en al zijn functies. | Utilizzare l'app per la configurazione e per altre funzioni della cuffia. | Benyt appen forbindelse med indstilling og andre funktioner for øretelefonerne. | Använd appen för installationen och för övriga hörlursfunktioner.

Smart Control

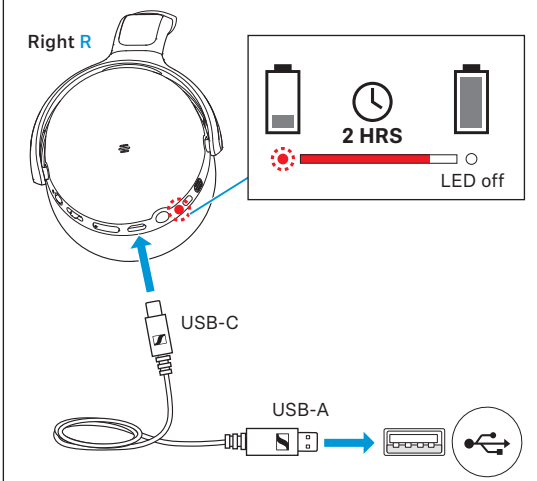
► Download the free Sennheiser Smart Control app.



Package includes | Lieferumfang | Contenu de la livraison | Contenido del paquete | O pacote inclui | Inhoud van de verpakking | Contenuto della confezione | Pakken indeholder | Paketinnehåller



Charging the headphones | Kopfhörer laden | Chargement du casque | Cargar los auriculares | Carregar os auscultadores | De hoofdtelefoon opladen | Carica delle cuffie | Opladning af hovedtelefoner | Ladda dina hörlurar

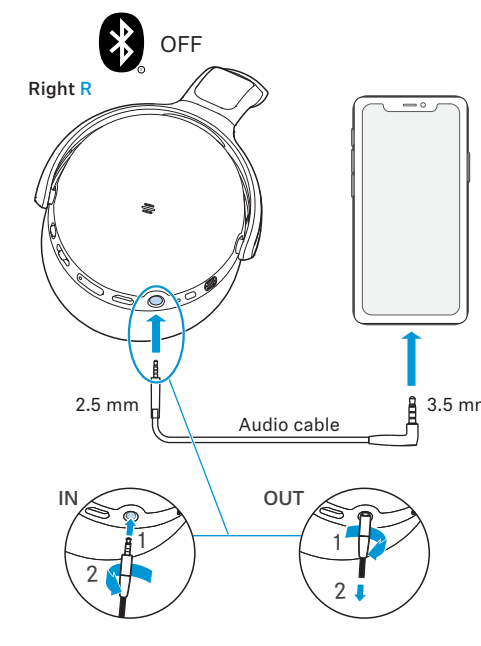


Pairing and connecting to a Bluetooth device | Mit einem Bluetooth-Gerät koppeln (Pairing) und verbinden | Appairer et connecter le casque à un appareil compatible Bluetooth | Sincronizar y conectar con un dispositivo Bluetooth

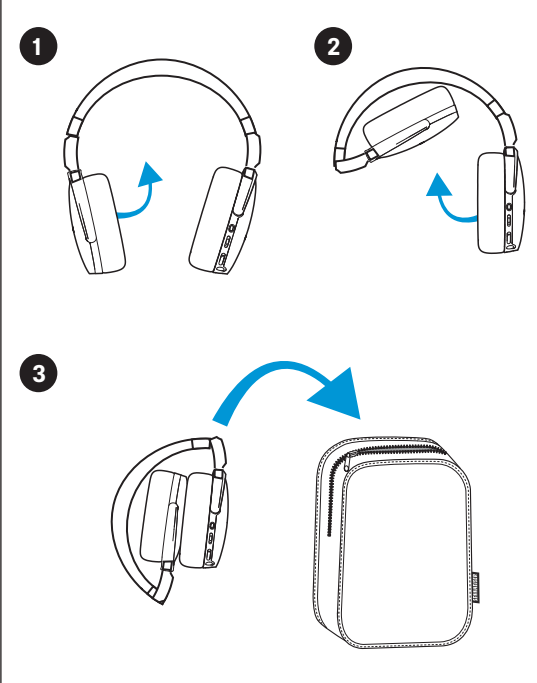
- Power OFF, Bluetooth OFF. Hold Right R button 4s.
- 20 cm distance. Hold Right R button 4s.
- "Pairing" state on phone screen.
- "Connected" state on phone screen.

Emparejar e ligar a um dispositivo Bluetooth | Met een Bluetoothapparaat pairen en verbinden | Abbinamento e collegamento a un dispositivo Bluetooth | Parring og tilslutning til en Bluetooth-enhed | Anslut till en Bluetooth-enhet

Using the audio cable (flight mode) | Audiokabel benutzen (Flugmodus) | Utilisation du câble audio (mode Avion) | Usar el cable de audio (modo de avión) | Utilizzo del cavo audio (modalità aereo) | De audiokabel gebruiken (vliegtuigmodus) | Utilizar o cabo áudio (modo de voo) | Używanie przewodu audio (tryb samolotowy) | Sådan bruges lydskabelt (flymodus)



Folding and storing | Falten und aufbewahren | Plier et stocker | Plegar y conservar | Dobrar e guardar | Vouwen en opbergen | Piegare e conservare | Foldning og opbevaring | Vikta ihop och förvara



***Music functions | Musikfunktionen | Fonctions musicales | Funciones de música | Funções de música | Muziek-functies | Funzioni musicali | Musikfunktioner | Musik-funktioner**

- Right R: 1x Play/Pause | Wiedergabe/Pause | Lecture/Pause | Reproduzir/Pausa | Reprodizir/Pausar | Afspile/Pauze | Play/Pausa | Afspil/Pause | Spela/Pausa
- Right R: 1x Next | Nächster Titel | Suivant | Siguiente | Seguinte | Volgende | Successivo | Næste | Nästa
- Right R: 1x Previous | Vorheriger Titel | Précédent | Anterior | Anterior | Vorige | Precedente | Förrige | Tillbaka

***Call functions | Anruffunktionen | Fonctions d'appel | Funciones de llamada | Funções de chamadas | Telefoon-functies | Funzioni di chiamata | Opkalds-funktioner | Ring-funktioner**

- Right R: 1x Accept | Annehmen | Accepter | Aceptar | Atender | Acceptor | Accetta | Accepter | Godkänn
- Right R: 1x End | Beenden | Terminer | Fin | Terminar | Einde | Fine | Afslut | Avsluta
- Right R: Hold 2s Reject | Ablehnen | Refuser | Rechazar | Rejeitar | Weigern | Rifiuta | Afvis | Avis

VOLUME

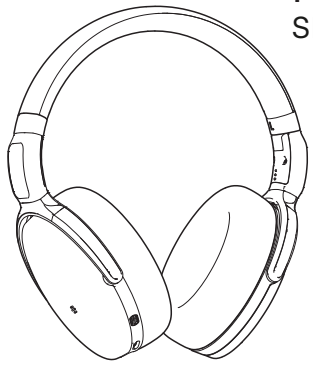
Adjusting the volume | Lautstärke einstellen | Régler le volume | Ajustar el volumen | Ajustar o volume | Volume instellen | Impostazione del volume | Indstilling af lydstyrke | Ställ in volymen

*Refer to the user manual for the complete functions list. | Die vollständige Liste der Funktionen finden Sie in der Bedienungsanleitung. | Reportez-vous au manuel utilisateur pour obtenir la liste complète des fonctions. | Consulte el manual del usuario para la lista completa de funciones. | Per l'elenco completo delle funzioni, consultare il manuale utente. | Raadpleeg de gebruiksaanwijzing voor de complete lijst met functies. | Consulte o manual do utilizador para obter a lista completa de funções. | Kompletna lista funkcji – patrz instrukcja obsługi. | Se brugervejledningen for en liste over alle funktioner.

Print specs:	
Paper grammage: 70 gsm	Guide delivery: Folded
Print colours: CMYK (4C)	Paper quality: woodfree
Open size: 324 x 458 mm	Close size: 81 x 114,5 mm
Release date: 10. 2019 MP (A01)	



HD 450BT SEBT4



- FI Pikaopas
- EL Σύντομος οδηγός
- PL Krótka instrukcja obsługi
- TR Hızlı Kılavuz
- RU Краткая инструкция
- JA クイックガイド
- ZH 快速指南
- TW 快速指南
- KO 빠른 안내서
- ID Panduan ringkas

SENNHEISER

Käyttöohjeet ja tuotetuki
Εγχειρίδια οδηγών και υποστήριξη προϊόντος
Instrukcje obsługi i wsparcie produktowe
Kullanma kılavuzları ve ürün desteği
Инструкция по эксплуатации и техническая поддержка
取扱説明書と製品のサポート
操作手册和产品支持 | 使用說明書和產品支援
사용 설명서 및 제품 지원
Manual petunjuk, dan dukungan produk

www.sennheiser.com
www.sennheiser.com/download



www.sennheiser.com/smartcontrol

Apple, the Apple logo and Siri are trademarks of Apple Inc., registered in the U.S. and other countries. App Store is a service mark of Apple Inc. Android and Google play are registered trademarks of Google Inc. The Bluetooth® word mark and logos are registered trademarks owned by Bluetooth SIG, Inc. and any use of such marks by Sennheiser electronic GmbH & Co. KG is under license.

Sennheiser electronic GmbH & Co. KG
Am Labor 1, 30900 Wedemark, Germany
www.sennheiser.com, Publ. 10/19,
587115/A01, 770-00236

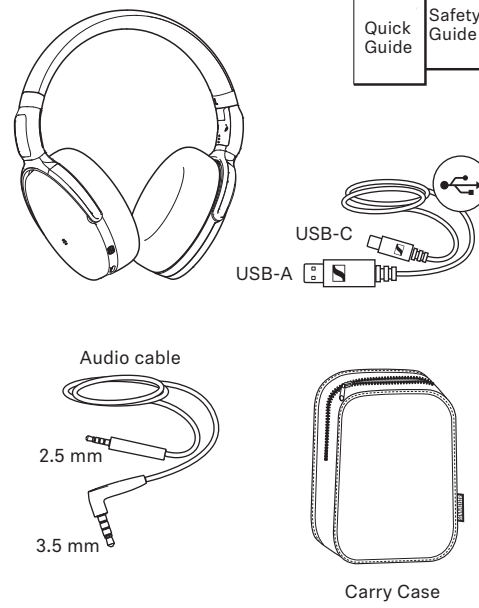
Käytä sovellusta kuulokkeiden käyttöönnottoa ja muita toimintoja varten. | Χρησιμοποιήστε την εφαρμογή για τη ρύθμιση και τις πρόσθετες λειτουργίες των ακουστικών. | Aplikację można wykorzystać do konfiguracji i ustawień dalszych funkcji słuchawek. | Uygulamayı kulaklığın kurulumu ve diğer işlevleri için kullanınız. | Используйте приложение для настройки и доступа к другим функциям наушников. | アプリを使用し、イヤホンのさらなる機能を設定してください。 | 請透過应用程序設置耳机或使用耳机的其它功能。 | 請透過應用程序設定耳機或使用耳機的其它功能。 | 헤드셋의 또 다른 기능 및 설정을 실행하려면 앱을 사용하십시오. | Gunakan aplikasi untuk peralatan dan fungsi lain earphone.

Smart Control

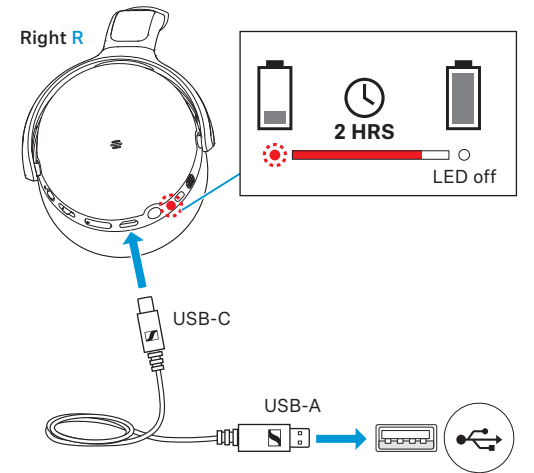
▷ Download the free Sennheiser Smart Control app.



Pakkaussisältö | Περιεχόμενα πακέτου | Zestaw obejmuje | Ambalaj içeriği | Комплект поставки | パッケージに同梱されている品目 | 套裝包括 | 包裝內含 | 포장 내용물 | Paket termasuk



Kuulokkeiden lataaminen | Φόρτιση των ακουστικών | Ładowanie słuchawek | Kulaklık setini şarj etme | Зарядка аккумуляторов наушников | ヘッドフォンを充電する | 给耳机充电 | 為耳機充電 | 헤드폰 충전하기 | Mengisi baterai headphone



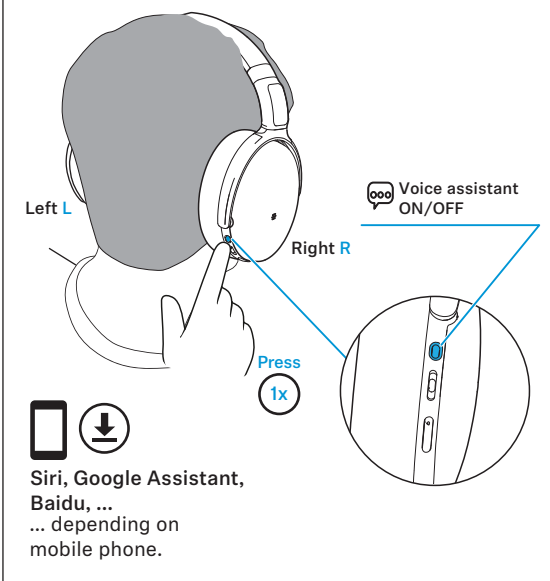
Kuulokkeiden kytkeminen päälle ja pois päältä | Ενεργοποίηση/ απενεργοποίηση των ακουστικών | Włączenie / wyłączenie słuchawek | Kulaklıkları açma/kapatma | Включение/ выключение наушников | ヘッドホンのオン/オフの切り替え | 打开/关闭耳机电源 | 開/關頭戴式耳機 | 헤드폰 켜기/끄기 전환 | Menyalakan/mematikan headphone

Power button	LED	
Hold 2s	●●●●	ON
Hold 2s	●●●●	OFF

Right R: Power ON/OFF

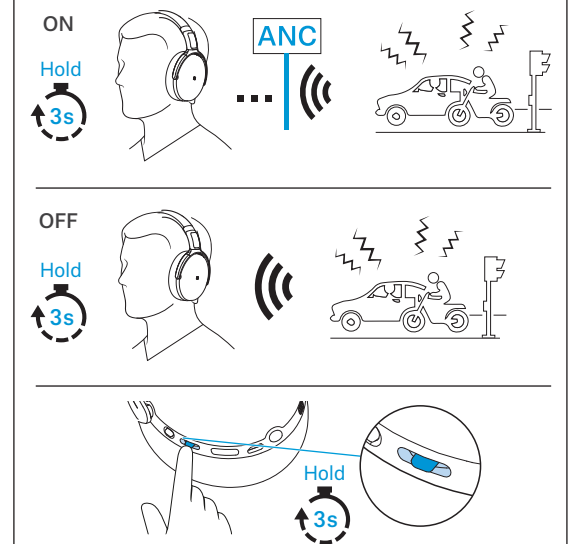
“Connected” “Lost connection”

Puheavustajan ottaminen käyttöön / poistaminen käytöstä | Ενεργοποίηση/ απενεργοποίηση βοηθού γλώσσας | Włączenie / wyłączenie asystenta głosowego | Dil asistanını etkinleştir/kapat | Активация и деактивация голосового помощника | 音声アシスタントを有効/無効にする | 启用/禁用语音助手 | 啟用/停用語音助理 | 음성 도우미 활성화 / 비활성화 | Mengaktifkan/menonaktifkan bantuan bahasa

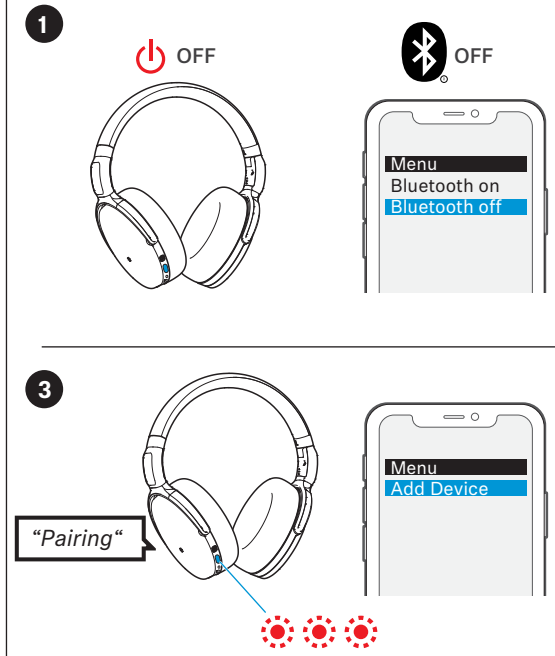


Active Noise Cancellation ANC ON/OFF

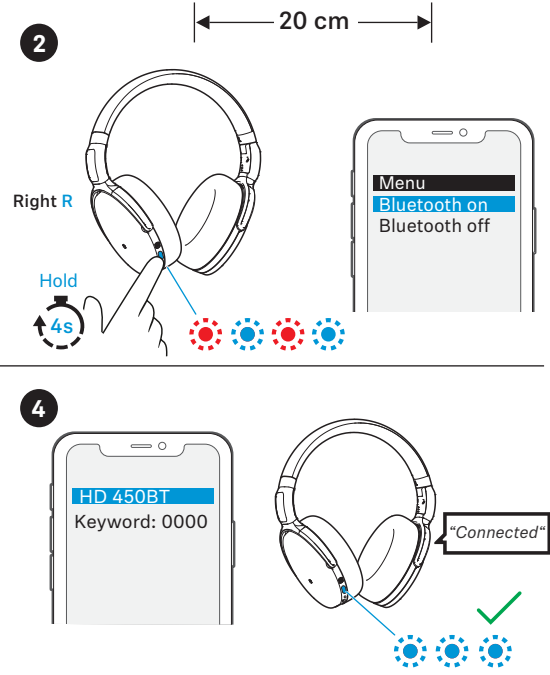
Aktiivisen melunvaimennuksen ANC käyttö | Χρήση ενεργής καταστολής θορύβου ANC | Zastosowanie aktywnego tłumienia hałasu ANC | Etkin ANC gürlütlü bastırmasını kullanma | Использование активного шумоподавления ANC | アクティブノイズキャンセリング(ANC)を使用する | 使用已激活的噪音抑制系統ANC | 使用已啟動的噪音抑制系統ANC | 액티브 소음억제 ANC 사용 | Mengaktifkan Peredaman Kebisingan Aktif (ANC)



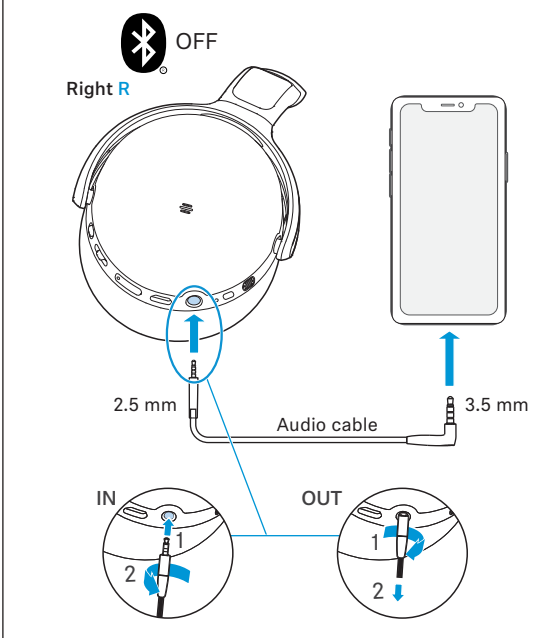
Pariliitoksen ja yhteyden muodostamisen kuulokkeiden ja Bluetooth-laitteen välillä | Ζεύξη και σύνδεση των ακουστικών με μια συσκευή Bluetooth | Sprzężanie i łączenie słuchawek z urządzeniem Bluetooth. | Kulaklığı Bluetooth cihazıyla eşleştir ve bağla | Сопряжение наушников с устройством с поддержкой Bluetooth и установка соединения



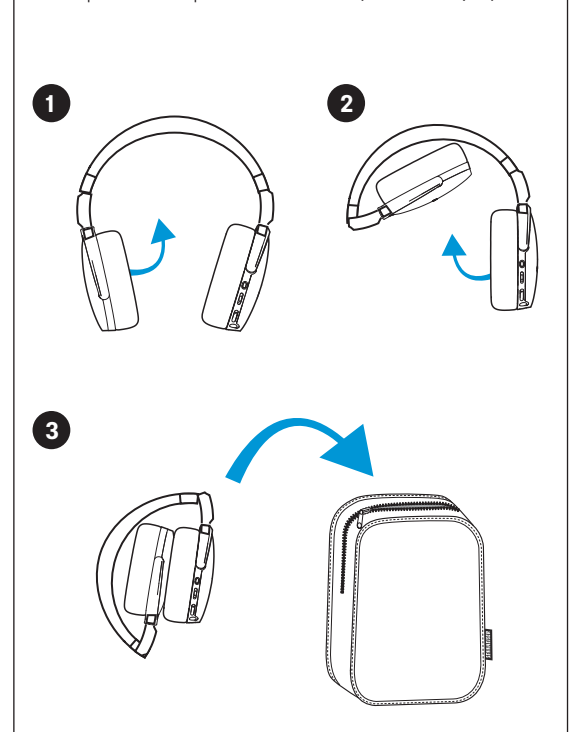
| ヘッドフォンをBluetooth機器とペアリングし接続する | 将耳机与蓝牙设备配对并连接 | 將耳機與藍牙設備配對並連接 | 헤드폰을 블루투스 장치에 페어링하고 연결하십시오. | Menyandingkan dan menghubungkan dengan perangkat Bluetooth



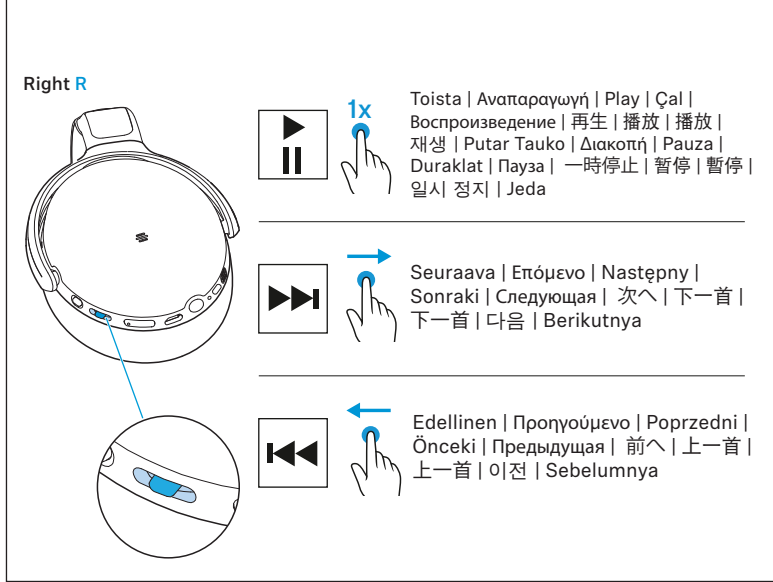
Audiokaapelin käyttö (lentotila) | Χρήση καλωδίου ήχου (λειτουργία πτήσης) | Använd ljudkabeln (flyplansläge) | Применение аудиокабеля (автономный режим) | Ses kablosunu kullanma (uçak modu) | 오디오케이블의 사용 (플라이트 모드) | 使用音频线 (飞行模式) | 使用音訊連接線 (飛行模式) | 오디오 케이블 사용 (비행 모드) | Menggunakan kabel audio (mode penerbangan)



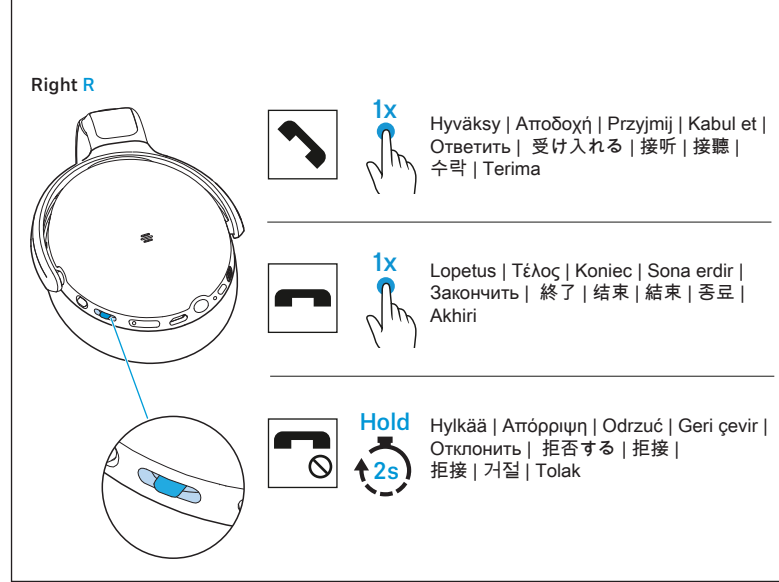
Taita ja säilytä | Αναδίπλωση και φύλαξη | Złożyc i zachować | Kata ve sakla | Складывание и хранение | 折り畳みと保管 | 折疊并保存 | 折疊並存放 | 접기 및 보관 | Melipat dan menyimpan



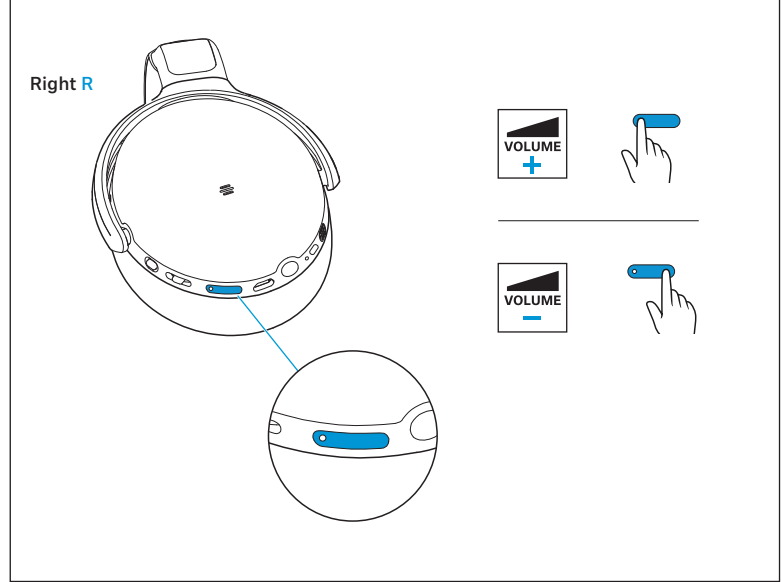
* Musiikkitoiminnot | Λειτουργίες μουσικής | Funkcje odtwarzania muzyki | Müzik işlevleri | Функции прослушивания музыки | ミュージック機能 | 音乐功能 | 音樂功能 | 음악 기능 | Fungsi musik



* Puhelutoiminnot | Λειτουργίες κλήσης | Funkcje połączeń telefonicznych | Çağrı işlevleri | Функции телефона | 通話機能 | 呼叫功能 | 通話功能 | 통화 기능 | Fungsi panggilan



Äänenvoimakkuuden säätäminen | Ρύθμιση της έντασης | Regulacja głośności | es siddetinin ayarlanması | Регулировка громкости звука | 音量を設定する | 调节音量 | 調整音量 | 볼륨 조절하기 | Mengatur Volume Suara



*Täydellinen toimintojen luettelo sisältyy käyttöohjeeseen. | Για την πλήρη λίστα λειτουργιών ανατρέξτε στο εγχειρίδιο χρήστη. | Kompletna lista funkcji - patrz instrukcja obsługi. | İşlevlerin tam listesi için kullanma kılavuzuna başvurun. | Подробнее см. инструкцию по эксплуатации. | 完全な機能のリストについては、ユーザーマニュアルを参照してください。 | 參閱用戶手冊查看完整的功能列表。 | 參考用戶手冊查看完整的功能列表。 | 전체 기능 목록은 사용자 설명서를 참조하십시오. | Merujuk kepada manual pengguna untuk daftar fungsi lengkap.