

Paper grammage: 70 gsm	Guide delivery: Folded
Print colours: CMYK (4C)	Paper quality: woodfree
Open size: 243 x 458 mm	Close size: 81 x 114,5 mm
Release date: 10, 2019 MP (A01)	



HD 350BT SEBT3



- EN Quick Guide
- DE Kurzanleitung
- FR Guide rapide
- ES Instrucciones resumidas
- PT Guia rápidos
- NL Beknopte handleiding
- IT Guida rapida
- DA Snabbguide
- SV Bruksanvisning

SENNHEISER

Instruction manuals and product support
 Bedienungsanleitungen und Produktbetreuung
 Manuels d'utilisation et assistance produit
 Instrucciones de uso y soporte del producto
 Manuali d'istruzioni e supporto prodotto
 Bedieningsinstructies en productondersteuning
 Manuais de instruções e assistência ao produto
 Instrukcje obsługi i wsparcie produktowe
 Brugsanvisninger og produkthjælp

www.sennheiser.com
www.sennheiser.com/download

Smart Control
www.sennheiser.com/smartcontrol

Apple, the Apple logo and Siri are trademarks of Apple Inc., registered in the U.S. and other countries. App Store is a service mark of Apple Inc. Android and Google play are registered trademarks of Google Inc. The Bluetooth® word mark and logos are registered trademarks owned by Bluetooth SIG, Inc. and any use of such marks by Sennheiser electronic GmbH & Co. KG is under license.

Sennheiser electronic GmbH & Co. KG
 Am Labor 1, 30900 Wedemark, Germany
www.sennheiser.com, Publ. 10/19,
 587110/A01, 770-00234

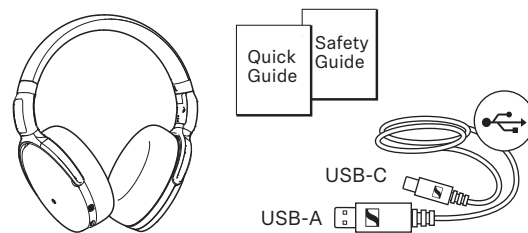
Use the app to configure the headphones and additional functions. | Verwenden Sie die App für die Einrichtung und weitere Funktionen des Hörers. | Utilisez l'application pour configurer le casque et les fonctions supplémentaires. | Utilice la aplicación para la configuración y para otras funciones de los auriculares. | Utilize a aplicação para configurar os auscultadores e usufruir de outras funções. | Gebruik de app voor het instellen van de hoofdtelefoon en al zijn functies. | Utilizzare l'app per la configurazione e per altre funzioni della cuffia. | Benyt appen for bindelse med indstilling og andre funktioner for øretelefonerne. | Använd appen för installationen och för övriga hörlursfunktioner.

Smart Control

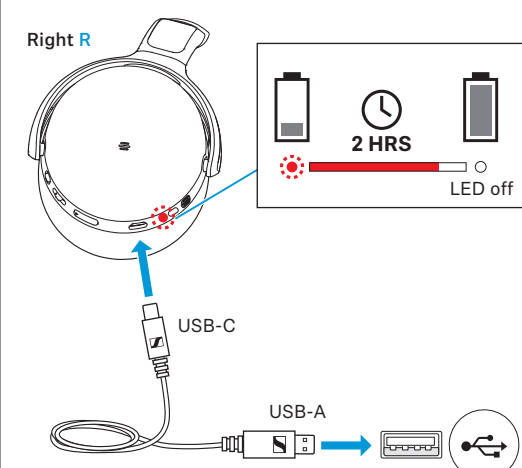
▷ Download the free Sennheiser Smart Control app.



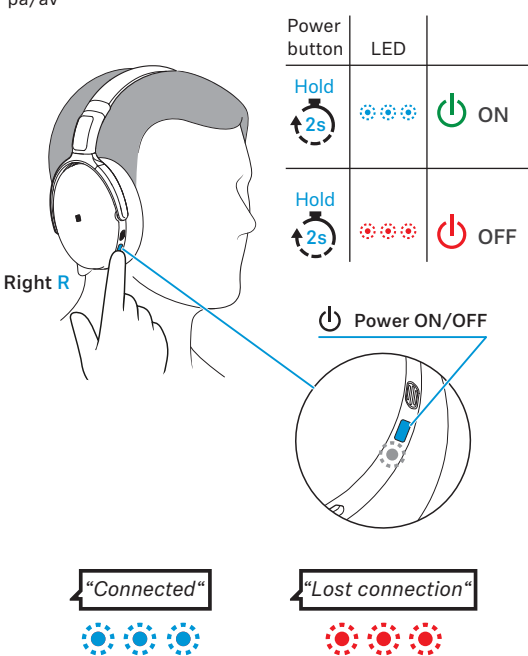
Package includes | Lieferumfang | Contenu de la livraison | Contenido del paquete | O pacote inclui | Inhoud van de verpakking | Contenuto della confezione | Pakken indeholder | Paketet inneholder



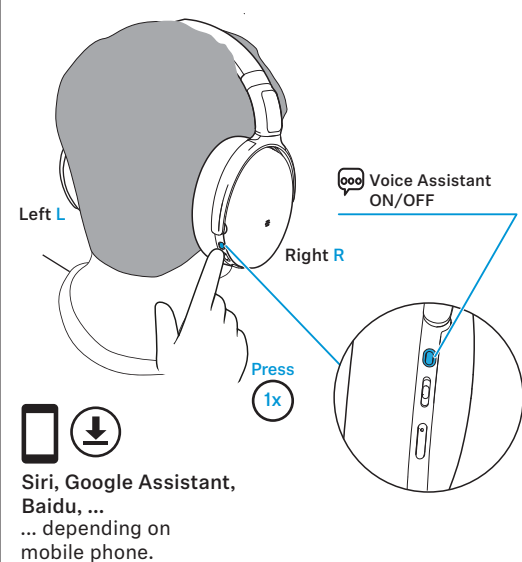
Charging the headphones | Kopfhörer laden | Chargement du casque | Cargar los auriculares | Carregar os auscultadores | De hoofdtelefoon opladen | Carica delle cuffie | Opladning af hovedtelefoner | Ladda dina hörlurar



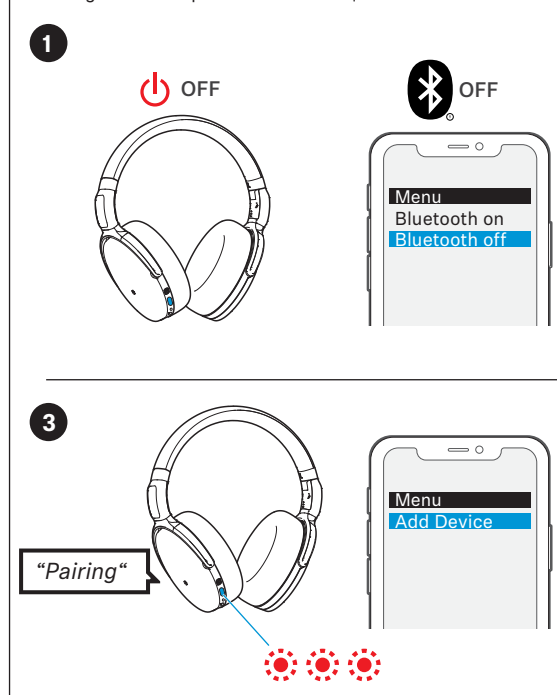
Switching the headphones on/off | Kopfhörer ein-/ausschalten | Allumer/éteindre le casque | Encender/apagar los auriculares | Li-gar/desligar os auscultadores | De hoofdtelefoon in-/uitschakelen | Accensione/spegnimento delle cuffie | Sådan tændes og slukkes hovedtelefonerne | Hörlurar slås på/av



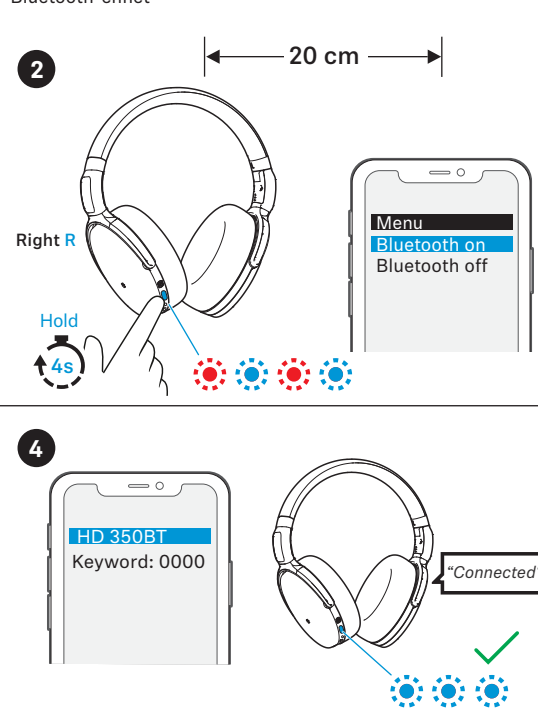
Activating/deactivating the voice assistant | Sprachassistent aktivieren/deaktivieren | Activer/désactiver l'assistant vocal | Activar/desactivar el asistente personal | Ativar/desativar assistente de voz | Spraakassistent activeren/deactiveren | Attivare/disattivare l'assistente vocale | Aktivering/deaktivering af taleassistenten | Aktivera/avaktivera talassistent



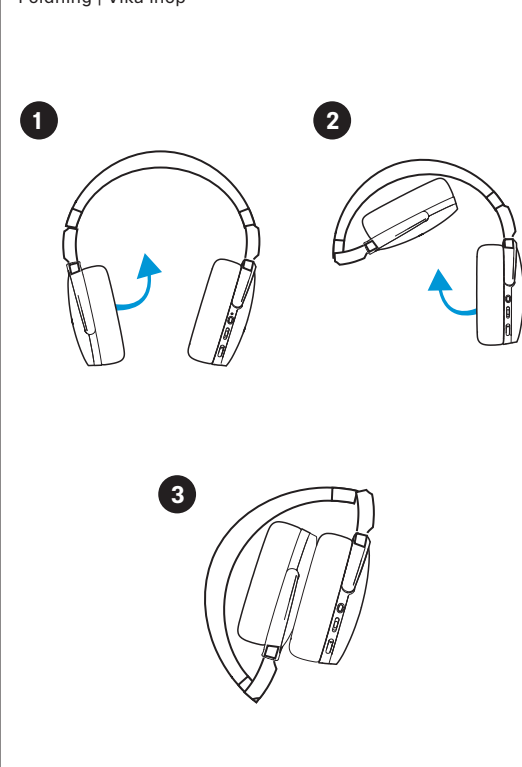
Pairing and connecting to a Bluetooth device | Mit einem Bluetooth-Gerät koppeln (Pairing) und verbinden | Appairer et connecter le casque à un appareil compatible Bluetooth | Sronizar y conectar con un dispositivo Bluetooth | Emparelhar e ligar a um dispositivo Bluetooth



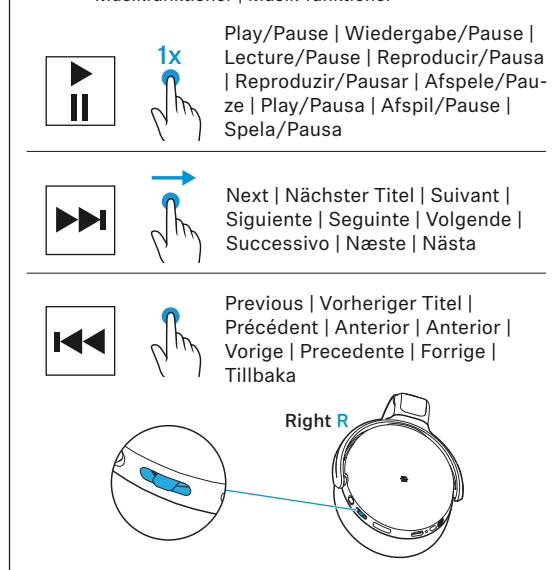
Met een Bluetoothapparaat pairen en verbinden | Abbinamento e collegamento a un dispositivo Bluetooth | Parring og tilslutning til en Bluetooth-enhed | Anslut till en Bluetooth-enhet



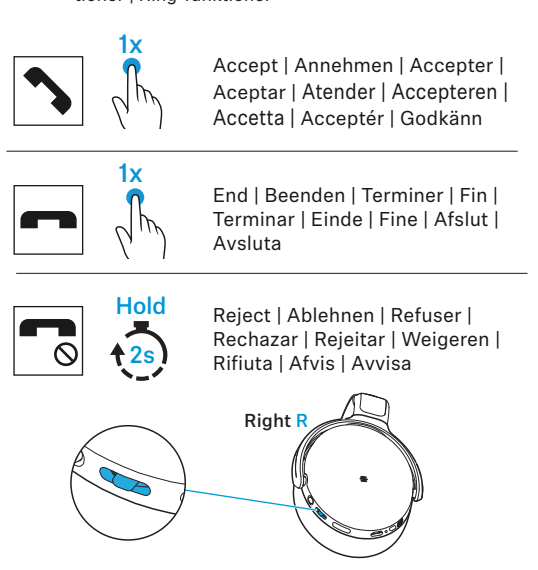
Folding | Falten | Plier | Plegar | Dobrar | Vouwen | Piegare | Foldning | Vika ihop



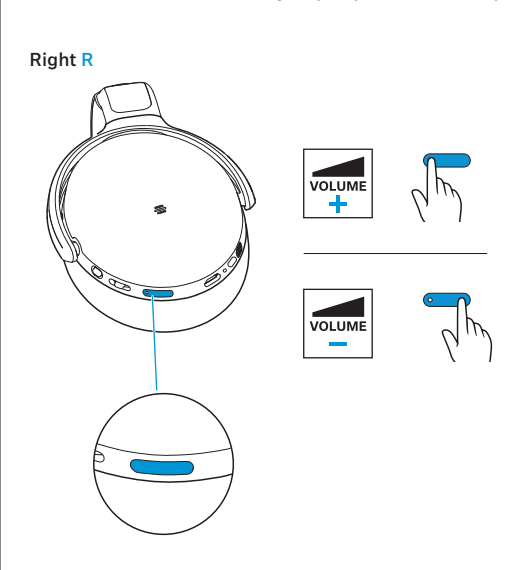
*Music functions | Musikfunktionen | Fonctions musicales | Funciones de música | Funções de música | Muziek-functies | Funzioni musicali | Musikfunktioner | Musik-funktioner



*Call functions | Anruffunktionen | Fonctions d'appel | Funciones de llamada | Funções de chamadas | Telefoon-functies | Funzioni di chiamata | Opkaldsfunktioner | Ring-funktioner



VOLUME Adjusting the volume | Lautstärke einstellen | Régler le volume | Ajustar el volumen | Ajustar o volume | Volume instellen | Impostazione del volume | Indstilling af lydstyrke | Ställ in volymen



*Refer to the user manual for the complete functions list. | Die vollständige Liste der Funktionen finden Sie in der Bedienungsanleitung. | Reportez-vous au manuel utilisateur pour obtenir la liste complète des fonctions. | Consulte el manual del usuario para la lista completa de funciones. | Per l'elenco completo delle funzioni, consultare il manuale utente. | Raadpleeg de gebruiksaanwijzing voor de complete lijst met functies. | Consulte o manual do utilizador para obter a lista completa de funções. | Kompletna lista funkcji - patrz instrukcja obsługi. | Se brugervejledningen for en liste over alle funktioner.

Paper grammage: 70 gsm	Guide delivery: Folded
Print colours: CMYK (4C)	Paper quality: woodfree
Open size: 243 x 458 mm	Close size: 81 x 114,5 mm
Release date: 10, 2019 MP (A01)	



HD 350BT SEBT3



- FI Pikaopas
- EL Σύντομος οδηγός
- PL Krótka instrukcja obsługi
- TR Hızlı Kılavuz
- RU Краткая инструкция
- JA クイックガイド
- ZH 快速指南
- TW 快速指南
- KO 빠른 안내서
- ID Panduan ringkas

SENNHEISER

Käyttöohjeet ja tuotetuki
 Εγχειρίδιο οδηγών και υποστήριξη προϊόντος
 Instrukcje obsługi i wsparcie produktowe
 Kullanma kılavuzları ve ürün desteği
 Инструкция по эксплуатации и техническая поддержка
 取扱説明書と製品のサポート
 操作手册和产品支持 | 使用說明書和產品支援
 사용 설명서 및 제품 지원
 Manual petunjuk, dan dukungan produk

www.sennheiser.com
www.sennheiser.com/download
 Smart Control
www.sennheiser.com/smartcontrol

Apple, the Apple logo and Siri are trademarks of Apple Inc., registered in the U.S. and other countries. App Store is a service mark of Apple Inc. Android and Google play are registered trademarks of Google Inc. The Bluetooth® word mark and logos are registered trademarks owned by Bluetooth SIG, Inc. and any use of such marks by Sennheiser electronic GmbH & Co. KG is under license.

Sennheiser electronic GmbH & Co. KG
 Am Labor 1, 30900 Wedemark, Germany
www.sennheiser.com, Publ. 10/19,
 587110/A01, 770-00234

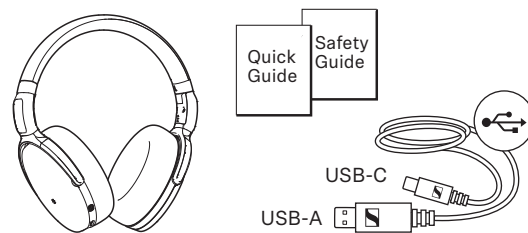
Käytä sovellusta kuulokkeiden käyttöönottoa ja muita toimintoja varten. | Χρησιμοποιήστε την εφαρμογή για τη ρύθμιση και τις πρόσθετες λειτουργίες των ακουστικών. | Aplikacje można wykorzystać do konfiguracji i ustawień dalszych funkcji słuchawek. | Uygulamayı kulaklığın kurulumu ve diğer işlevleri için kullanınız. | Используйте приложение для настройки и доступа к другим функциям наушников. | アプリを使用し、イヤホンのさらなる機能を設定してください | 請通过应用程序设置耳机或使用耳机的其它功能。 | 請透過應用程序設定耳機或使用耳機的其他功能。 | 헤드셋의 또 다른 기능 및 설정을 실행하려면 앱을 사용하십시오. | Gunakan aplikasi untuk peralatan dan fungsi lain earphone.

Smart Control

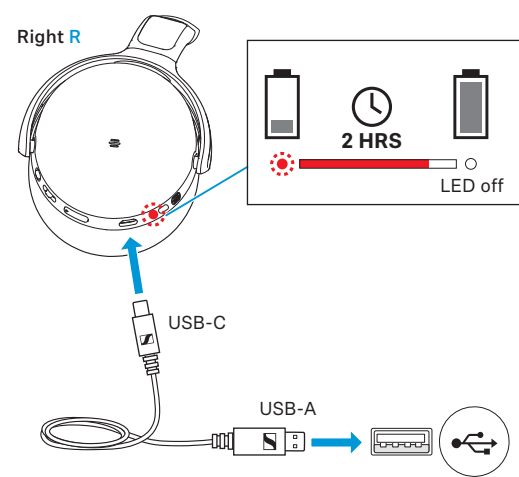
▷ Download the free Sennheiser Smart Control app.



Pakkaussisältö | Περιεχόμενα πακέτου | Zestaw obejmuje | Ambalaj içeriği | Комплект поставки | パッケージに同梱されている品目 | 套裝包括 | 包裝內含 | 포장 내용물 | Paket termasuk



Kuulokkeiden lataaminen | Φόρτιση των ακουστικών | Ładowanie słuchawek | Kulaklık setini şarj etme | Зарядка аккумуляторов наушников | ヘッドフォンを充電する | 给耳机充电 | 為耳機充電 | 헤드폰 충전하기 | Mengisi baterai headphone



Kuulokkeiden lataaminen | Φόρτιση των ακουστικών | Ładowanie słuchawek | Kulaklık setini şarj etme | Зарядка аккумуляторов наушников | ヘッドフォンを充電する | 给耳机充电 | 為耳機充電 | 헤드폰 충전하기 | Mengisi baterai headphone

Power button	LED	
Hold 2s	Four blue LEDs	ON
Hold 2s	Four red LEDs	OFF

Right R

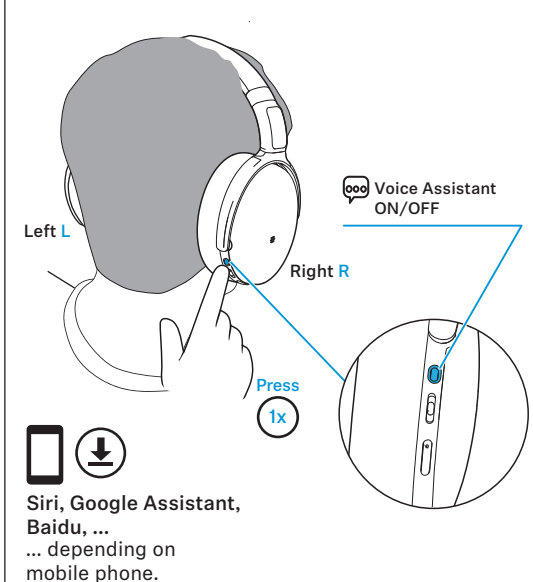
Press 1x

Power ON/OFF

"Connected" (Four blue LEDs)

"Lost connection" (Four red LEDs)

Puheavustajan ottaminen käyttöön / poistaminen käytöstä | Ενεργοποίηση/απενεργοποίηση βοηθού γλώσσας | Włączanie / wyłączenie asystenta głosowego | Dil asistanını etkinleştir/kapat | Активация и деактивация голосового помощника | 音声アシスタントを有効/無効にする | 启用/禁用语音助手 | 啟用/停用語音助理 | 음성 도우미 활성화 / 비활성화 | Mengaktifkan/menonaktifkan bantuan bahasa



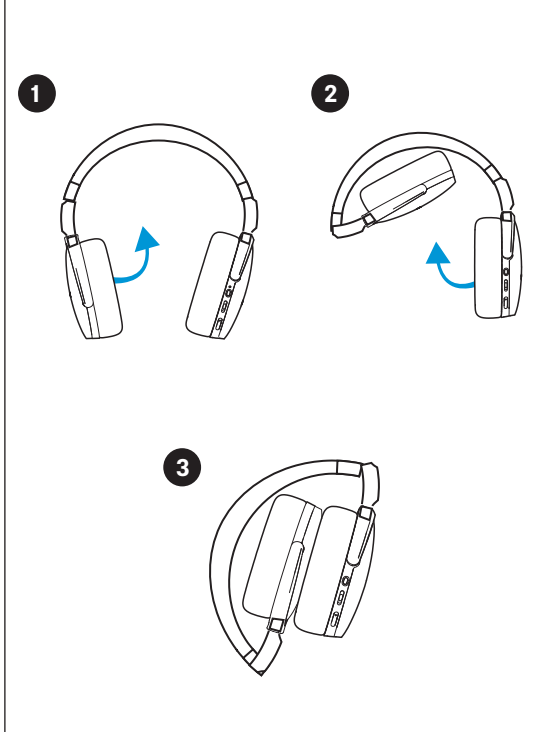
Pariliitoksen ja yhteyden muodostaminen kuulokkeiden ja Bluetooth-laitteen välillä | Ζεύξη και σύνδεση των ακουστικών με μια συσκευή Bluetooth | Sprzęganie i łączenie słuchawek z urządzeniem Bluetooth. | Kulaklığı Bluetooth cihazıyla eşleştir ve bağla | Сопряжение наушников с устройством с поддержкой Bluetooth и установка соединения | ヘッドフォンをBluetooth機器とペアリングし接続する | 将耳机与蓝牙设备配对并连接 | 將耳機與藍牙設備配對並連接 | 헤드폰을 블루투스 장치에 페어링하고 연결하십시오. | Menyandingkan dan menghubungkan dengan perangkat Bluetooth

1. Power OFF, Bluetooth OFF. Headphones and smartphone screen showing 'Menu Bluetooth on Bluetooth off'.
2. Hold 4s on the right earcup. Smartphone screen showing 'Menu Bluetooth on Bluetooth off'.
3. "Pairing" state. Smartphone screen showing 'Menu Add Device'.
4. "Connected" state. Smartphone screen showing 'HD 350BT Keyword: 0000'.

устройством с поддержкой Bluetooth и установка соединения | ヘッドフォンをBluetooth機器とペアリングし接続する | 将耳机与蓝牙设备配对并连接 | 將耳機與藍牙設備配對並連接 | 헤드폰을 블루투스 장치에 페어링하고 연결하십시오. | Menyandingkan dan menghubungkan dengan perangkat Bluetooth

1. Headphones and smartphone screen showing 'Menu Bluetooth on Bluetooth off'.
2. Hold 4s on the right earcup. Smartphone screen showing 'Menu Bluetooth on Bluetooth off'.
3. Headphones and smartphone screen showing 'Menu Add Device'.
4. "Connected" state. Smartphone screen showing 'HD 350BT Keyword: 0000'.

Taita | Ανοδίνωση | Złożyć | Katla | Складывание | 折り畳 | 折疊 | 折疊 | 접기 | Melipat



* Musiikkitoiminnot | Λειτουργίες μουσικής | Funkcje odtwarzania muzyki | Müzik işlevleri | Функции прослушивания музыки | ミュージック機能 | 音乐功能 | 音樂功能 | 음악 기능 | Fungsi musik

- ▶ 1x Toista | Αναπαραγωγή | Play | Çal | Воспроизведение | 再生 | 播放 | 播放 | 재생 | Putar Tauko | Διακοπή | Pauza | Duraklat | Пауза | 一時停止 | 暫停 | 暫停 | 일시 정지 | Jeda
- ▶▶ Seuraava | Επόμενο | Następny | Sonraki | Следующая | 次へ | 下一首 | 下一首 | 다음 | Berikutnya
- ◀▶ Edellinen | Προηγούμενο | Poprzedni | Önceki | Предыдущая | 前へ | 上一首 | 上一首 | 이전 | Sebelumnya

Right R

* Puhelutoiminnot | Λειτουργίες κλήσης | Funkcje połączeń telefonicznych | Çağrı işlevleri | Функции телефона | 通話機能 | 呼叫功能 | 通話功能 | 통화 기능 | Fungsi panggilan

- ▶ 1x Нудяксы | Αποδοχή | Przyjmij | Kabul et | Ответить | 受け入れる | 接听 | 接聽 | 수락 | Terima
- ▶▶ 1x Lopetus | Τέλος | Koniec | Sona erdir | Закончить | 終了 | 結束 | 結束 | 종료 | Akhiri
- ▶▶ Hold 2s Hylkää | Απόρριψη | Odrzuć | Geri çevir | Отклонить | 拒否する | 拒接 | 拒接 | 거절 | Tolak

Right R

Äänenvoimakkuuden säätäminen | Ρύθμιση της έντασης | Regulacja głośności | es şiddetinin ayarlanması | Регулировка громкости звука | 音量を設定する | 調整音量 | 볼륨 조절하기 | Mengatur Volume Suara

Right R

VOLUME +

VOLUME -

*Täydellinen toimintojen luettelo sisältyy käyttöohjeeseen. | Για την πλήρη λίστα λειτουργιών ανατρέξτε στο εγχειρίδιο χρήστη. | Kompletna lista funkcji - patrz instrukcja obsługi. | İşlevlerin tam listesi için kullanma kılavuzuna başvurun. | Подробнее смотрите инструкцию по эксплуатации. | 完全な機能のリストについては、ユーザーマニュアルを参照してください。 | 參閱用戶手冊查看完整的功能列表。 | 전체 기능 목록은 사용자 설명서를 참조하십시오. | Merujuk kepada manual pengguna untuk daftar fungsi lengkap.