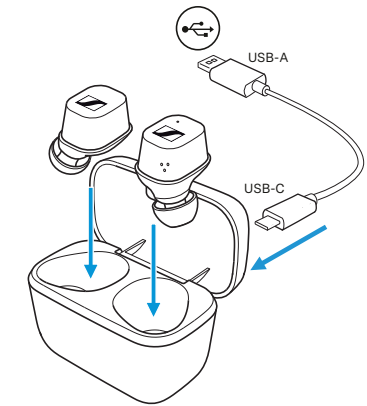




Print specs:	
Paper grammage: 120 gsm	Guide delivery: Folded
Print colours: CMYK (4C)	Paper quality: Art glossy varnish
Open size: 545 x 79 mm	Close size: 109 x 79 mm
Release date: 18. June 2020 A01 MP	



1

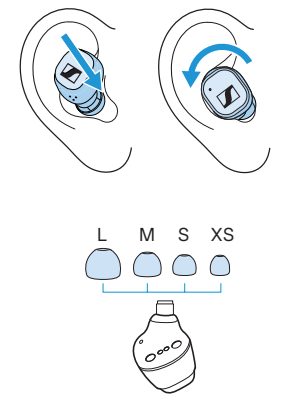


Waking up and charging
Place the earbuds into the charging case and connect the power supply.

Aufwecken und laden
Setzen Sie die Ohrhörer in die Ladebox und schließen Sie die Stromquelle an.

唤醒与加载
将耳机放入充电保护盒中并连接电源。

2

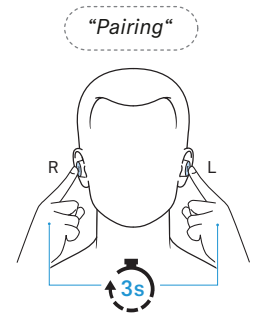


Wear
Insert the earbuds with a slight twist. Try a different adapter for the perfect fit.

Tragen
Setzen Sie die Ohrhörer mit einer leichten Drehung in die Ohren ein. Probieren Sie einen anderen Adapter für den optimalen Sitz der Ohrhörer aus.

佩戴
轻轻插入耳机。尝试不同的耳垫以便佩戴舒适。

3



Pair
Touch and hold both earbuds for 3 seconds to start **Bluetooth®** pairing.

Koppeln
Berühren und halten Sie beide Ohrhörer für 3 Sekunden, um die **Bluetooth®**-Kopplung zu starten.

配对
触摸并按住两个耳机3秒钟即可启动蓝牙®配对。

4



Connect
Open the Bluetooth settings and search for "CX 400BT TW".

Verbinden
Öffnen Sie die Bluetooth-Einstellungen und suchen Sie nach „CX 400BT TW“.

连接
打开蓝牙置并搜索 "CX 400BT TW"。



Download the app
Fine-tune your listening experience and update the earbuds using the app.

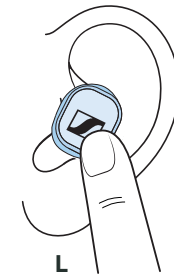
App herunterladen
Passen Sie Ihr Hörerlebnis an und aktualisieren Sie die Ohrhörer mit der App.

下载App
微调您的聆听体验并使用该应用程序更新耳机。

“Sennheiser Smart Control”

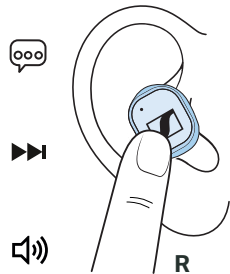


6 Touch control | Touch-Bedienfläche | 触摸控制

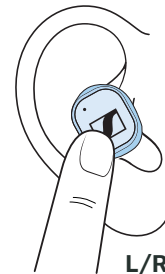


- 1x
Play/Pause | Wiedergabe/Pause | 播放/暂停
- ● 2x
Previous | Vorheriger Titel | 上一首
- Hold
Volume - | Lautstärke - | 音量 -

- 1x
Voice assistant | Sprachassistent | 语音助手
- ● 2x
Next | Nächster Titel | 下一个
- Hold
Volume + | Lautstärke + | 音量 +

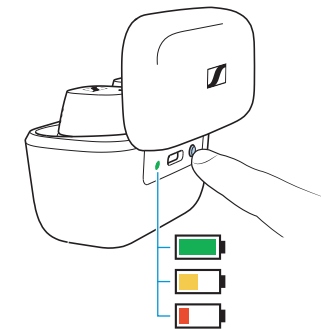


Phone calls | Telefonanrufe | 来电



- 1x
Accept/end call
Anruf annehmen/beenden
接听/结束通话
- ● 2x
Reject call
Anruf ablehnen
拒绝接听

7



Charge status
Place the earbuds into the charging case.
Press the button to view the battery charge status.

Lade-Status
Setzen Sie die Ohrhörer in die Ladebox.
Drücken Sie die Taste, um den Akku-Ladestand anzuzeigen.

充电状态
将耳机放入充电保护盒中。
按下按钮查看电池的充电状态。

? www.sennheiser.com/download
Instruction manuals and product support | Bedienungsanleitungen und Produktbetreuung | 操作说明与产品支持



Welcome
Willkommen | 欢迎

CX 400BT
True Wireless