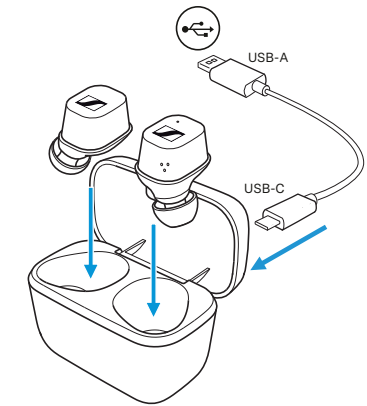




<b>Print specs:</b>	
Paper grammage: 120 gsm	Guide delivery: Folded
Print colours: CMYK (4C)	Paper quality: Art glossy varnish
Open size: 545 x 79 mm	Close size: 109 x 79 mm
Release date: 18. June 2020 A01 MP	



1

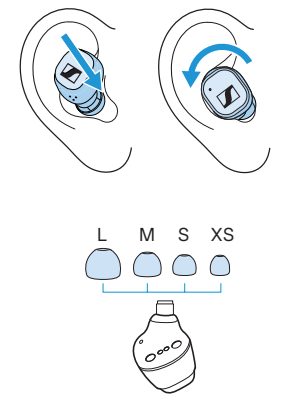


**Waking up and charging**  
Place the earbuds into the charging case and connect the power supply.

**Aufwecken und laden**  
Setzen Sie die Ohrhörer in die Ladebox und schließen Sie die Stromquelle an.

**唤醒与加载**  
将耳机放入充电保护盒中并连接电源。

2

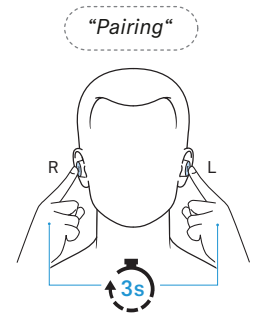


**Wear**  
Insert the earbuds with a slight twist. Try a different adapter for the perfect fit.

**Tragen**  
Setzen Sie die Ohrhörer mit einer leichten Drehung in die Ohren ein. Probieren Sie einen anderen Adapter für den optimalen Sitz der Ohrhörer aus.

**佩戴**  
轻轻插入耳机。尝试不同的耳垫以便佩戴舒适。

3



**Pair**  
Touch and hold both earbuds for 3 seconds to start **Bluetooth®** pairing.

**Koppeln**  
Berühren und halten Sie beide Ohrhörer für 3 Sekunden, um die **Bluetooth®**-Kopplung zu starten.

**配对**  
触摸并按住两个耳机3秒钟即可启动蓝牙®配对。

4



**Connect**  
Open the Bluetooth settings and search for "CX 400BT TW".

**Verbinden**  
Öffnen Sie die Bluetooth-Einstellungen und suchen Sie nach „CX 400BT TW“.

**连接**  
打开蓝牙置并搜索 "CX 400BT TW"。



**Download the app**  
Fine-tune your listening experience and update the earbuds using the app.

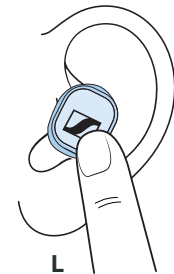
**App herunterladen**  
Passen Sie Ihr Hörerlebnis an und aktualisieren Sie die Ohrhörer mit der App.

**下载App**  
微调您的聆听体验并使用该应用程序更新耳机。

“Sennheiser Smart Control”

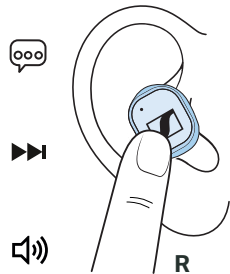


## 6 Touch control | Touch-Bedienfläche | 触摸控制

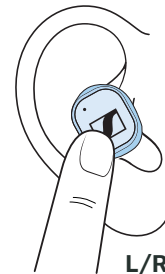


- 1x  
Play/Pause | Wiedergabe/Pause | 播放/暂停
- ● 2x  
Previous | Vorheriger Titel | 上一首
- Hold  
Volume - | Lautstärke - | 音量 -

- 1x  
Voice assistant | Sprachassistent | 语音助手
- ● 2x  
Next | Nächster Titel | 下一个
- Hold  
Volume + | Lautstärke + | 音量 +



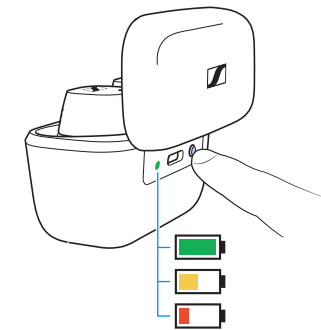
## Phone calls | Telefonanrufe | 来电



- 1x  
Accept/end call  
Anruf annehmen/beenden  
接听/结束通话
- ● 2x  
Reject call  
Anruf ablehnen  
拒绝接听

**Smart Control app**  
Adapting the control functions | Steuerung ändern | 更改控制

## 7



**Charge status**  
Place the earbuds into the charging case.  
Press the button to view the battery charge status.

**Lade-Status**  
Setzen Sie die Ohrhörer in die Ladebox.  
Drücken Sie die Taste, um den Akku-Ladestand anzuzeigen.

**充电状态**  
将耳机放入充电保护盒中。  
按下按钮查看电池的充电状态。

[www.sennheiser.com/download](http://www.sennheiser.com/download)  
Instruction manuals and product support | Bedienungsanleitungen und Produktbetreuung | 操作说明与产品支持



Welcome  
Willkommen | 欢迎

Quick Guide | Kurzanleitung | 快速指南  
Model: CX400TW1, CX400TW1 R, CX400TW1 L, CX400TW1 C

CX 400BT  
True Wireless