

1703 0103 0030 0010 - 1703 0103 0030 0010

AVIOM-USA X320269

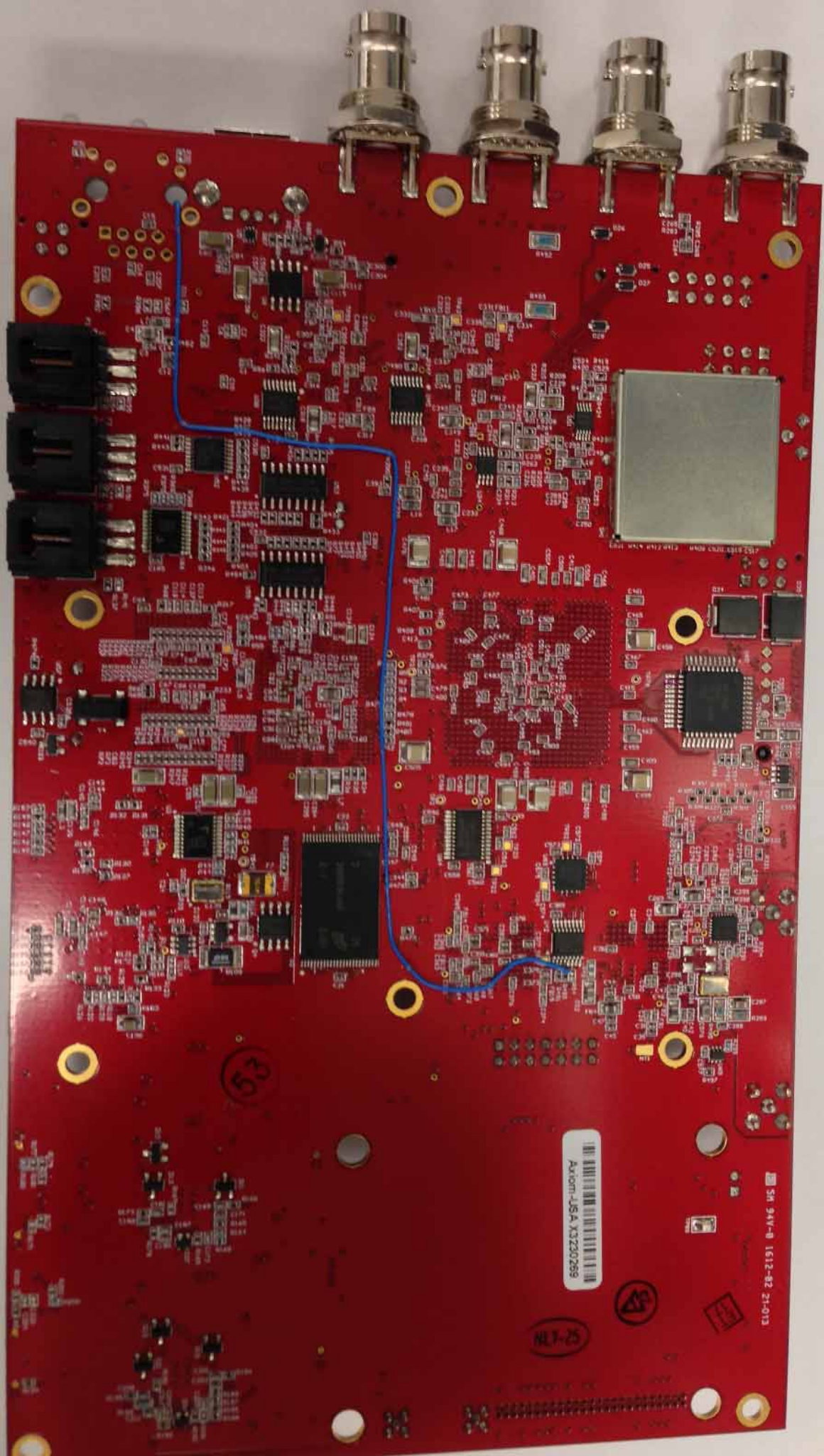
28 24V-0 1612-02 21-013

53

NT-25

AP

13



AXIOM-USA X3230289

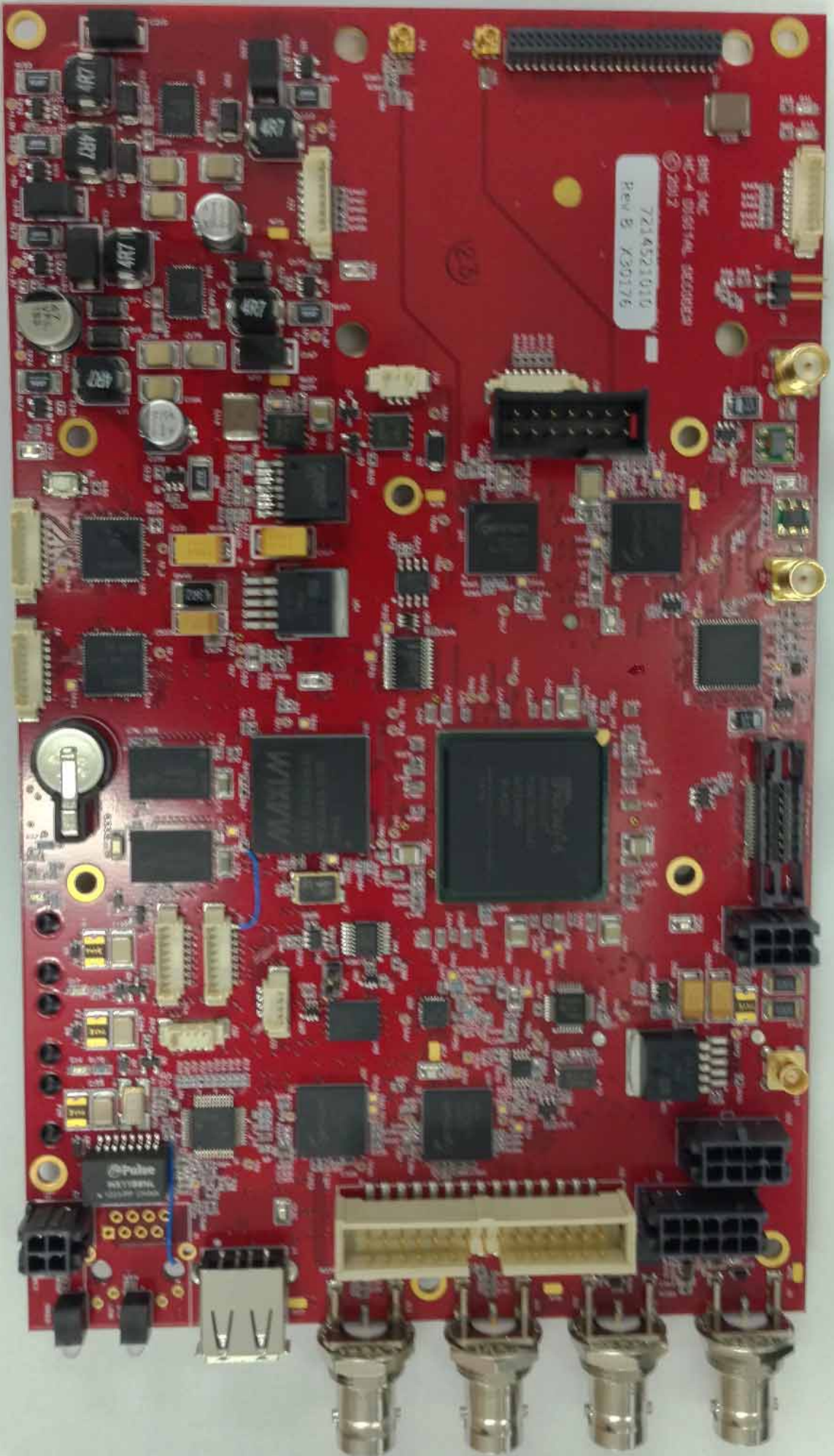
SN 24V-8 1612-82 21-013

53

MT-2

AS

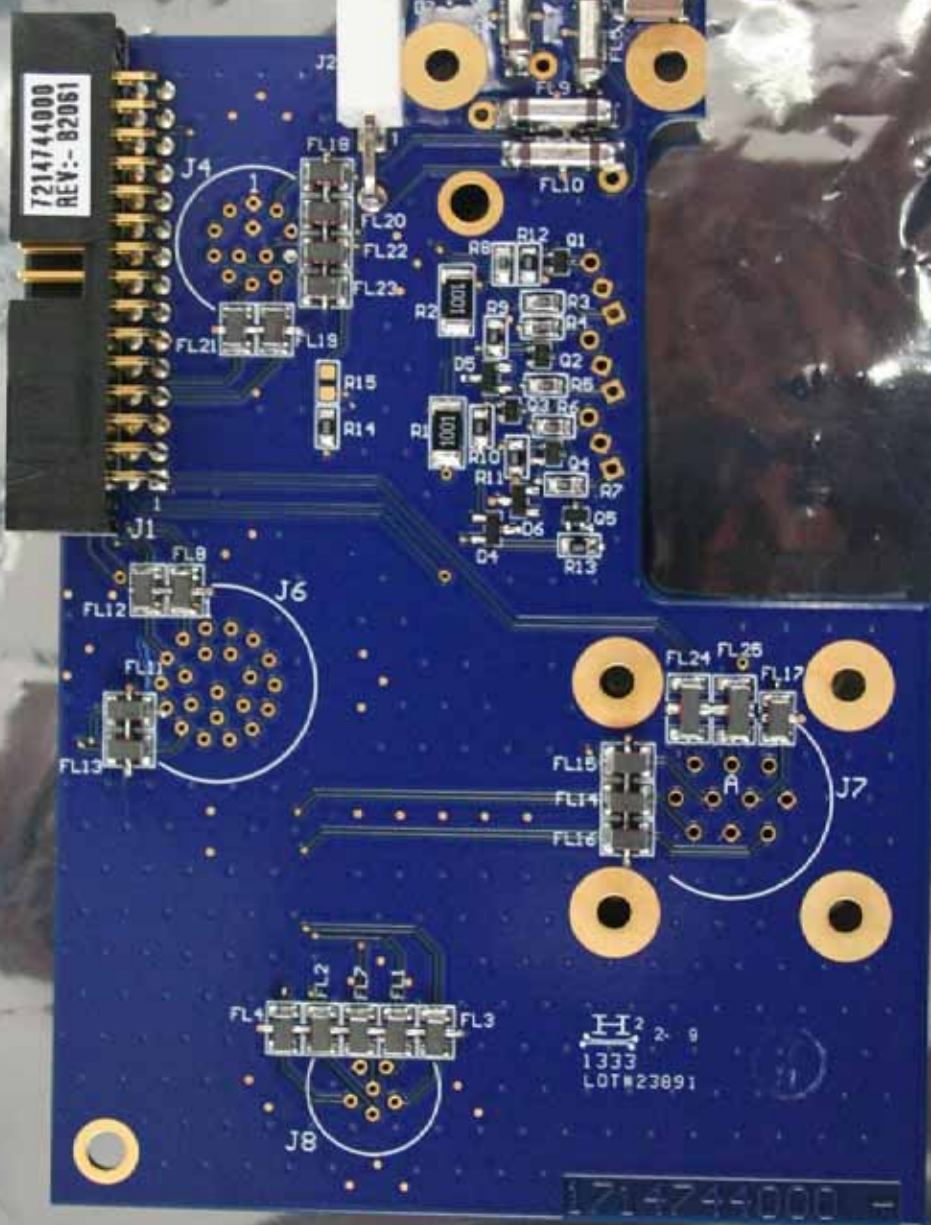
1612-82



721.452.1010
Rev B / 30176

8095 744C
MC-4 09/05/146L 28C00023
© 2007

The PCB is densely packed with components. Key features include:
- A large black square chip in the center.
- Multiple integrated circuits (ICs) of various shapes and sizes.
- Numerous surface-mount capacitors and resistors.
- A silver coin cell battery on the left side.
- A USB Type-A connector on the bottom left.
- A multi-pin connector on the bottom center.
- Four BNC connectors along the bottom edge.
- Several gold-plated SMA connectors on the right side.
- A multi-pin connector on the top right.
- A small white label with identification numbers in the upper right.



7214744000
REV:- B20S1

I-I 2-9
1333
LOT#23891

1714744000



© 2013
BMS INC
HC4 INTERCONNECT 80
PCA, 7214744
REV S/N

J3

A

E10

J4

1

E4

E1

E8

FL26

J6

1

E11

E5

E2

J8

1

E12

E3

E6

J7

A

D1

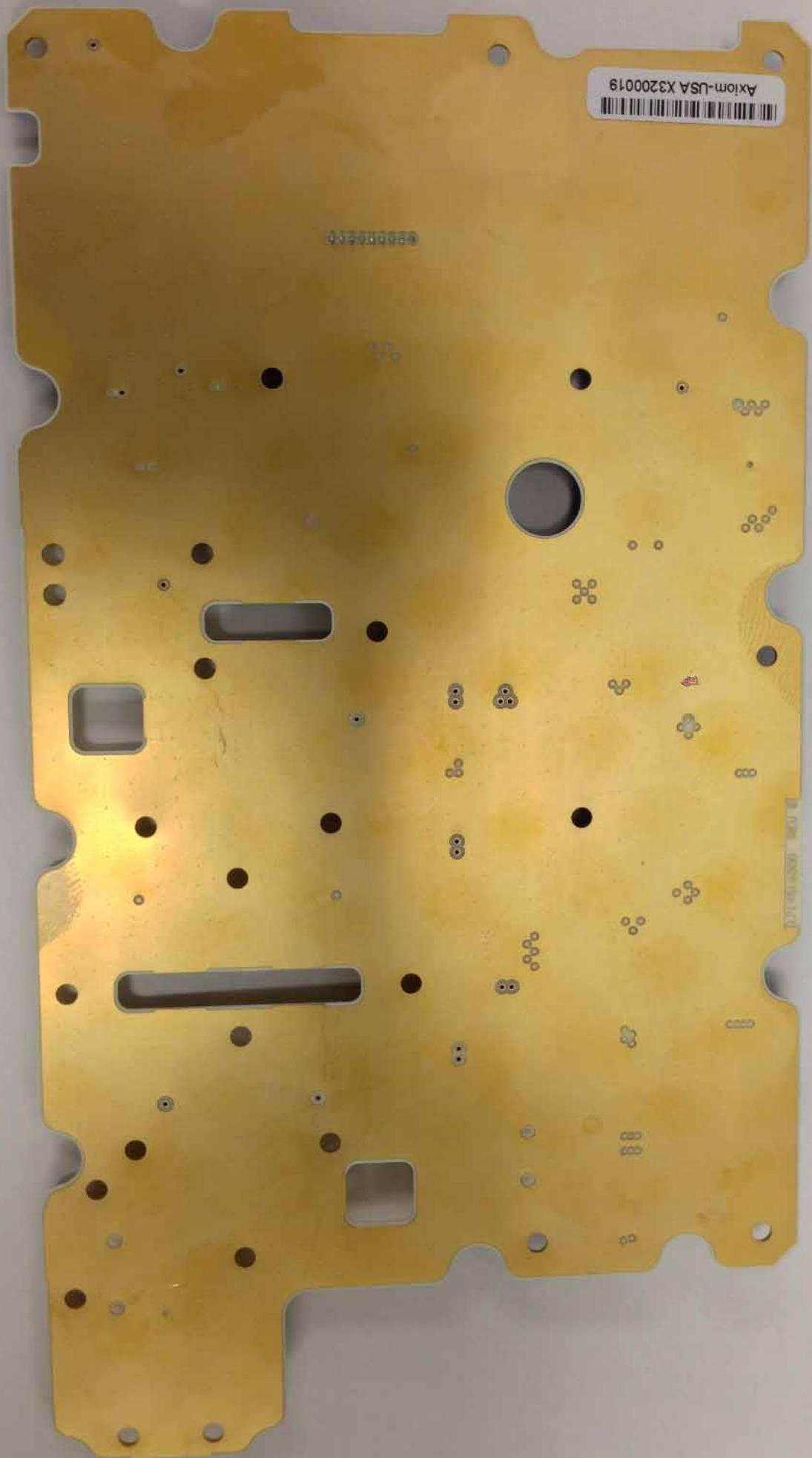
D2

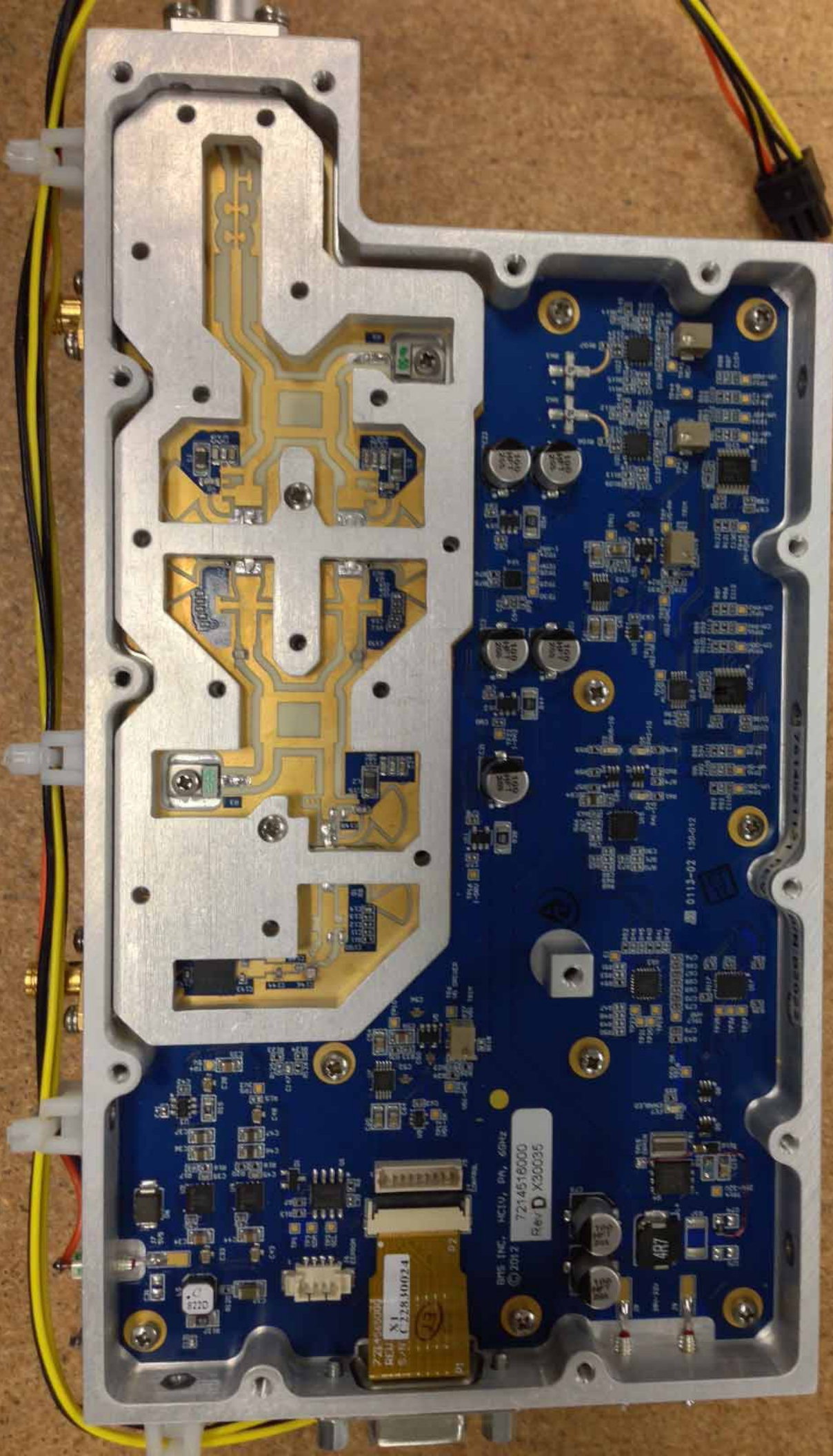
D3

Axiom-USA X3200019



0000000000





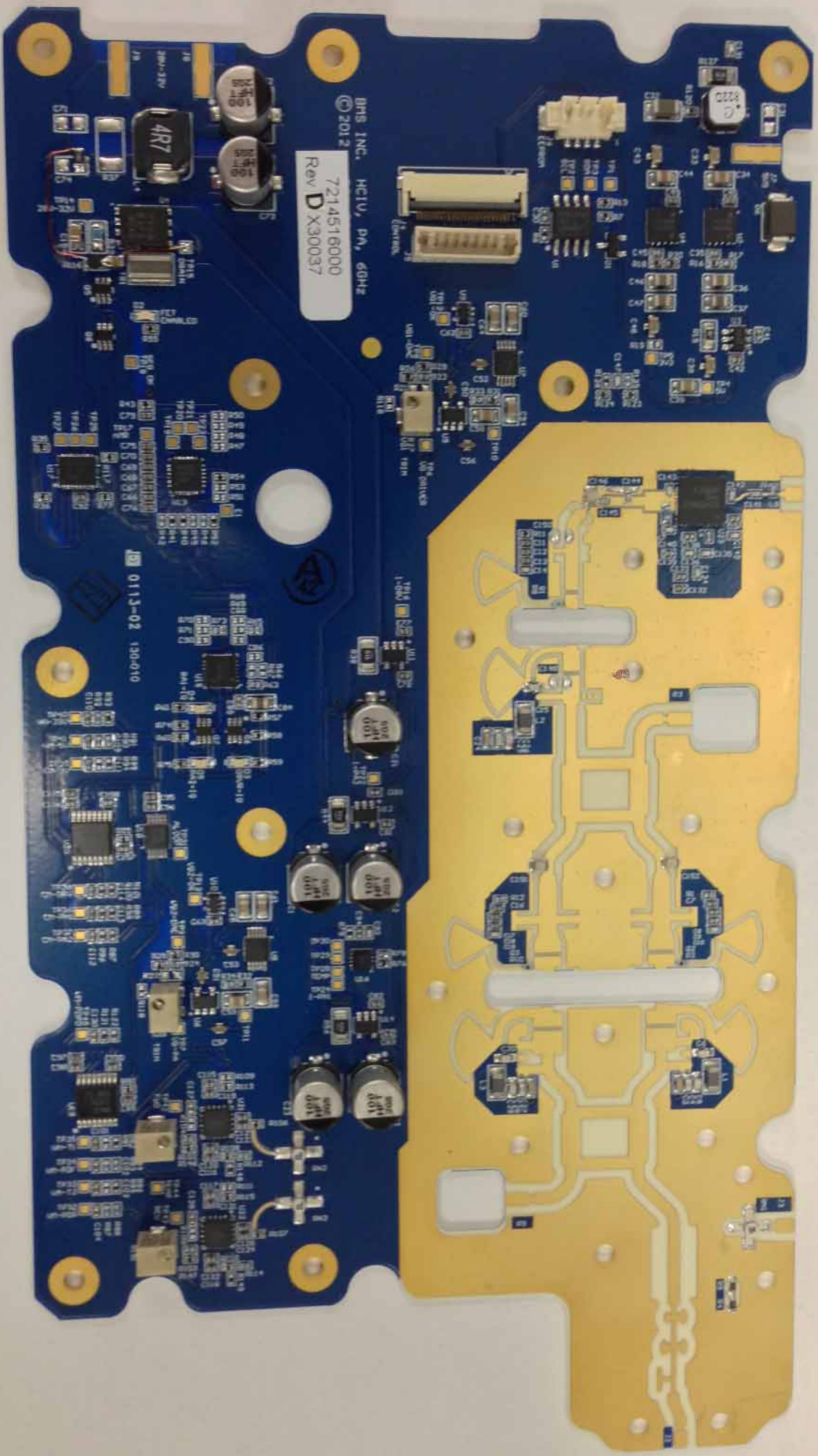
7234516000
REL
X1
C22830024

BMS INC. HC10, 0A, 60Hz
©2012
7234516000
Rev'D X20035

0112-02 150-012

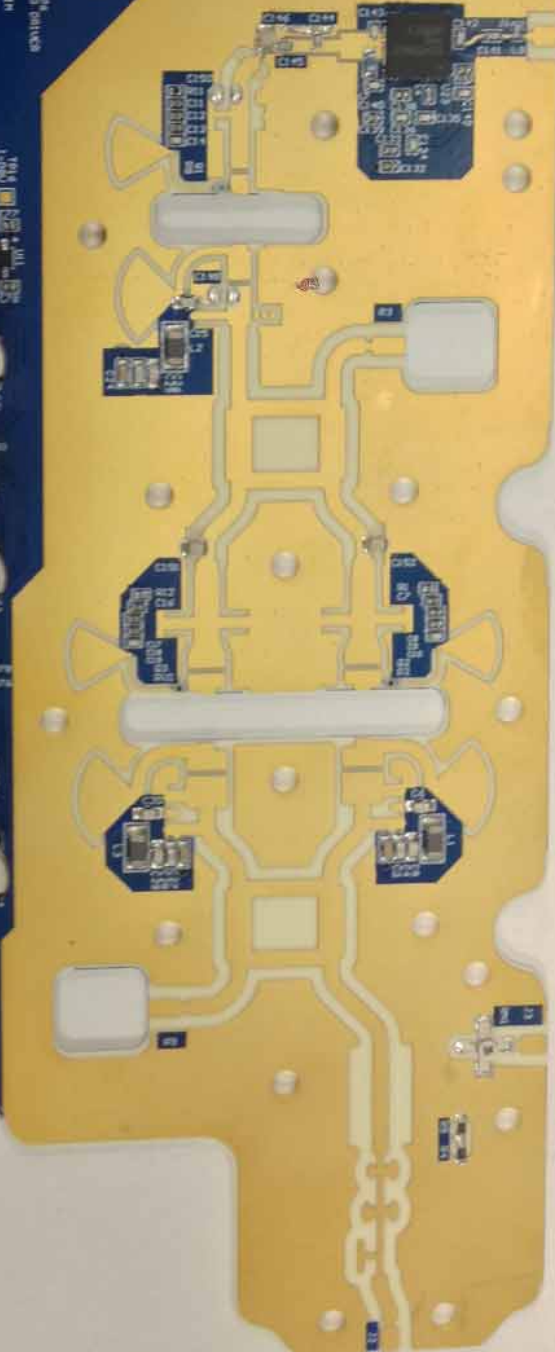
26 24 588833

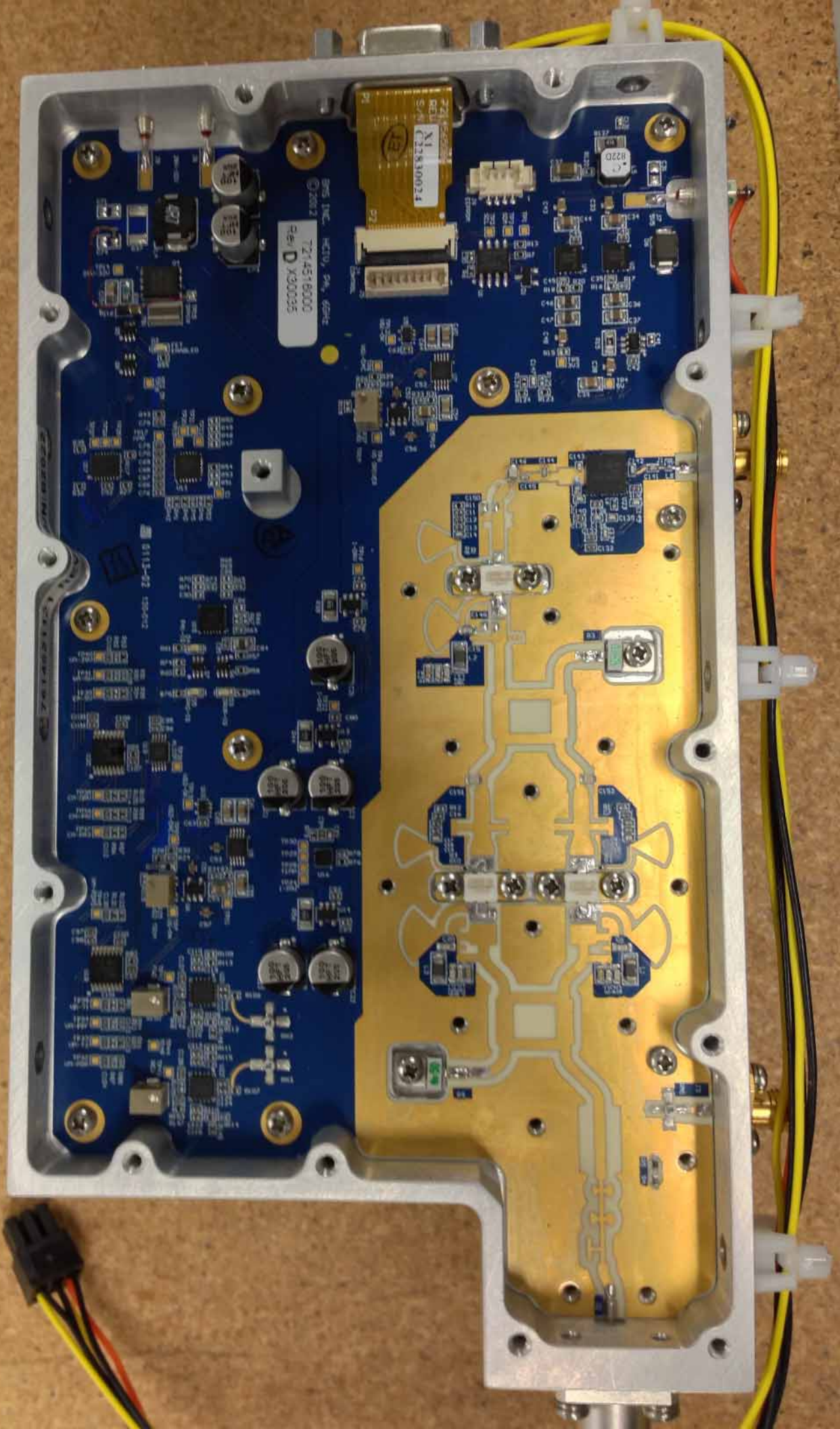
AR7



BMS INC. HCUV, PA, 60Hz
© 2012
7214516000
Rev D X30037

0113-02 150d10

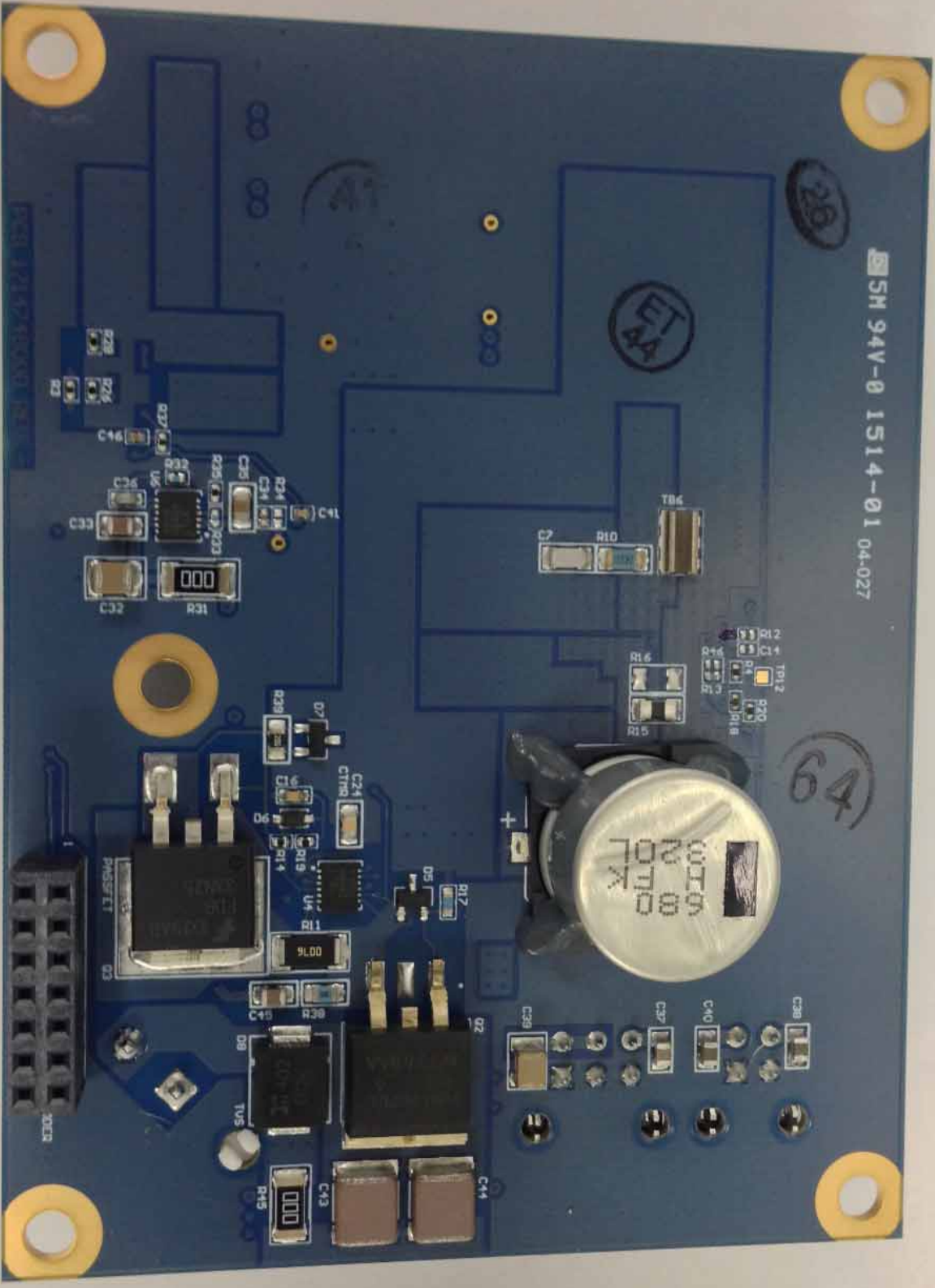


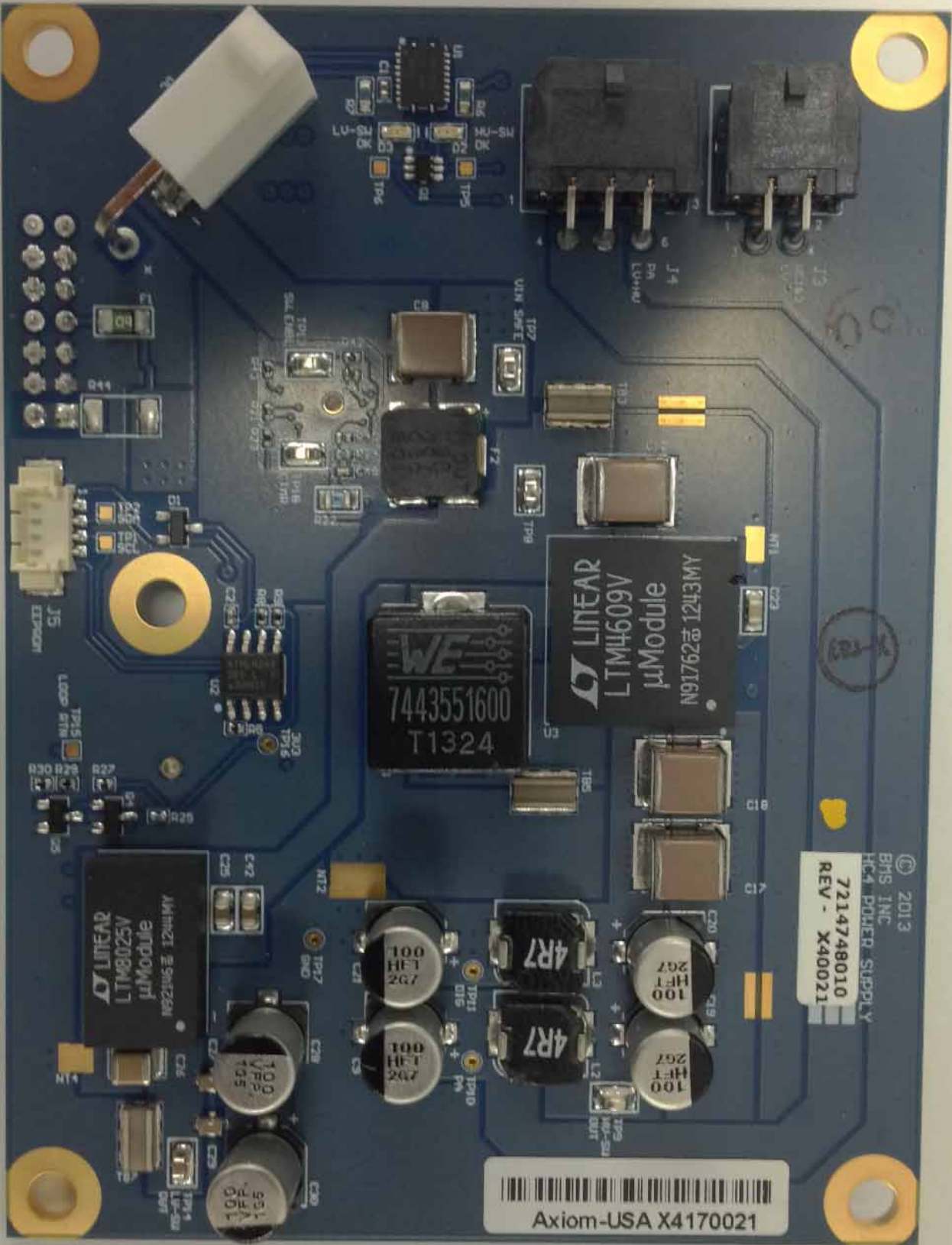


SM 94V-0 1514-01 04-027

64

AA





© 2013
BMS, INC
HC4 POWER SUPPLY
7214748010
REV - X40021

Axiom-USA X4170021

WE
7443551600
T1324

LINEAR
LTM4609V
μModule
N91762 @ 1243MY

LINEAR
LTM4025V
μModule
N91721 @ 59125M

C42
C43
C44
C45

C28
C29
C30

C38
C39

L29
L30
L31

L32
L33
L34

L3
L4

L5
L6

C19
C20
C21

C22
C23
C24

R19
R20
R21

R22
R23
R24

J5
ETD50M

TP15
Loop RTN
R25
R26
R27
R28
R29
R30

TP1
LTP-30
DVI

TP14

SLL CHBL
TP18
TP19
TP20
TP21
TP22
TP23
TP24
TP25

U1
C1
C2
C3
C4
C5
C6
C7
C8
C9
C10
C11
C12
C13
C14
C15
C16
C17
C18
C19
C20
C21
C22
C23
C24
C25
C26
C27
C28
C29
C30
C31
C32
C33
C34
C35
C36
C37
C38
C39
C40
C41
C42
C43
C44
C45
C46
C47
C48
C49
C50
C51
C52
C53
C54
C55
C56
C57
C58
C59
C60
C61
C62
C63
C64
C65
C66
C67
C68
C69
C70
C71
C72
C73
C74
C75
C76
C77
C78
C79
C80
C81
C82
C83
C84
C85
C86
C87
C88
C89
C90
C91
C92
C93
C94
C95
C96
C97
C98
C99
C100

J1
J2
J3
J4
J5
J6
J7
J8
J9
J10
J11
J12
J13
J14
J15
J16
J17
J18
J19
J20
J21
J22
J23
J24
J25
J26
J27
J28
J29
J30
J31
J32
J33
J34
J35
J36
J37
J38
J39
J40
J41
J42
J43
J44
J45
J46
J47
J48
J49
J50
J51
J52
J53
J54
J55
J56
J57
J58
J59
J60
J61
J62
J63
J64
J65
J66
J67
J68
J69
J70
J71
J72
J73
J74
J75
J76
J77
J78
J79
J80
J81
J82
J83
J84
J85
J86
J87
J88
J89
J90
J91
J92
J93
J94
J95
J96
J97
J98
J99
J100

U1
U2
U3
U4
U5
U6
U7
U8
U9
U10
U11
U12
U13
U14
U15
U16
U17
U18
U19
U20
U21
U22
U23
U24
U25
U26
U27
U28
U29
U30
U31
U32
U33
U34
U35
U36
U37
U38
U39
U40
U41
U42
U43
U44
U45
U46
U47
U48
U49
U50
U51
U52
U53
U54
U55
U56
U57
U58
U59
U60
U61
U62
U63
U64
U65
U66
U67
U68
U69
U70
U71
U72
U73
U74
U75
U76
U77
U78
U79
U80
U81
U82
U83
U84
U85
U86
U87
U88
U89
U90
U91
U92
U93
U94
U95
U96
U97
U98
U99
U100

TP1
TP2
TP3
TP4
TP5
TP6
TP7
TP8
TP9
TP10
TP11
TP12
TP13
TP14
TP15
TP16
TP17
TP18
TP19
TP20
TP21
TP22
TP23
TP24
TP25
TP26
TP27
TP28
TP29
TP30
TP31
TP32
TP33
TP34
TP35
TP36
TP37
TP38
TP39
TP40
TP41
TP42
TP43
TP44
TP45
TP46
TP47
TP48
TP49
TP50
TP51
TP52
TP53
TP54
TP55
TP56
TP57
TP58
TP59
TP60
TP61
TP62
TP63
TP64
TP65
TP66
TP67
TP68
TP69
TP70
TP71
TP72
TP73
TP74
TP75
TP76
TP77
TP78
TP79
TP80
TP81
TP82
TP83
TP84
TP85
TP86
TP87
TP88
TP89
TP90
TP91
TP92
TP93
TP94
TP95
TP96
TP97
TP98
TP99
TP100

TP1
TP2
TP3
TP4
TP5
TP6
TP7
TP8
TP9
TP10
TP11
TP12
TP13
TP14
TP15
TP16
TP17
TP18
TP19
TP20
TP21
TP22
TP23
TP24
TP25
TP26
TP27
TP28
TP29
TP30
TP31
TP32
TP33
TP34
TP35
TP36
TP37
TP38
TP39
TP40
TP41
TP42
TP43
TP44
TP45
TP46
TP47
TP48
TP49
TP50
TP51
TP52
TP53
TP54
TP55
TP56
TP57
TP58
TP59
TP60
TP61
TP62
TP63
TP64
TP65
TP66
TP67
TP68
TP69
TP70
TP71
TP72
TP73
TP74
TP75
TP76
TP77
TP78
TP79
TP80
TP81
TP82
TP83
TP84
TP85
TP86
TP87
TP88
TP89
TP90
TP91
TP92
TP93
TP94
TP95
TP96
TP97
TP98
TP99
TP100

TP1
TP2
TP3
TP4
TP5
TP6
TP7
TP8
TP9
TP10
TP11
TP12
TP13
TP14
TP15
TP16
TP17
TP18
TP19
TP20
TP21
TP22
TP23
TP24
TP25
TP26
TP27
TP28
TP29
TP30
TP31
TP32
TP33
TP34
TP35
TP36
TP37
TP38
TP39
TP40
TP41
TP42
TP43
TP44
TP45
TP46
TP47
TP48
TP49
TP50
TP51
TP52
TP53
TP54
TP55
TP56
TP57
TP58
TP59
TP60
TP61
TP62
TP63
TP64
TP65
TP66
TP67
TP68
TP69
TP70
TP71
TP72
TP73
TP74
TP75
TP76
TP77
TP78
TP79
TP80
TP81
TP82
TP83
TP84
TP85
TP86
TP87
TP88
TP89
TP90
TP91
TP92
TP93
TP94
TP95
TP96
TP97
TP98
TP99
TP100

TP1
TP2
TP3
TP4
TP5
TP6
TP7
TP8
TP9
TP10
TP11
TP12
TP13
TP14
TP15
TP16
TP17
TP18
TP19
TP20
TP21
TP22
TP23
TP24
TP25
TP26
TP27
TP28
TP29
TP30
TP31
TP32
TP33
TP34
TP35
TP36
TP37
TP38
TP39
TP40
TP41
TP42
TP43
TP44
TP45
TP46
TP47
TP48
TP49
TP50
TP51
TP52
TP53
TP54
TP55
TP56
TP57
TP58
TP59
TP60
TP61
TP62
TP63
TP64
TP65
TP66
TP67
TP68
TP69
TP70
TP71
TP72
TP73
TP74
TP75
TP76
TP77
TP78
TP79
TP80
TP81
TP82
TP83
TP84
TP85
TP86
TP87
TP88
TP89
TP90
TP91
TP92
TP93
TP94
TP95
TP96
TP97
TP98
TP99
TP100

TP1
TP2
TP3
TP4
TP5
TP6
TP7
TP8
TP9
TP10
TP11
TP12
TP13
TP14
TP15
TP16
TP17
TP18
TP19
TP20
TP21
TP22
TP23
TP24
TP25
TP26
TP27
TP28
TP29
TP30
TP31
TP32
TP33
TP34
TP35
TP36
TP37
TP38
TP39
TP40
TP41
TP42
TP43
TP44
TP45
TP46
TP47
TP48
TP49
TP50
TP51
TP52
TP53
TP54
TP55
TP56
TP57
TP58
TP59
TP60
TP61
TP62
TP63
TP64
TP65
TP66
TP67
TP68
TP69
TP70
TP71
TP72
TP73
TP74
TP75
TP76
TP77
TP78
TP79
TP80
TP81
TP82
TP83
TP84
TP85
TP86
TP87
TP88
TP89
TP90
TP91
TP92
TP93
TP94
TP95
TP96
TP97
TP98
TP99
TP100

TP1
TP2
TP3
TP4
TP5
TP6
TP7
TP8
TP9
TP10
TP11
TP12
TP13
TP14
TP15
TP16
TP17
TP18
TP19
TP20
TP21
TP22
TP23
TP24
TP25
TP26
TP27
TP28
TP29
TP30
TP31
TP32
TP33
TP34
TP35
TP36
TP37
TP38
TP39
TP40
TP41
TP42
TP43
TP44
TP45
TP46
TP47
TP48
TP49
TP50
TP51
TP52
TP53
TP54
TP55
TP56
TP57
TP58
TP59
TP60
TP61
TP62
TP63
TP64
TP65
TP66
TP67
TP68
TP69
TP70
TP71
TP72
TP73
TP74
TP75
TP76
TP77
TP78
TP79
TP80
TP81
TP82
TP83
TP84
TP85
TP86
TP87
TP88
TP89
TP90
TP91
TP92
TP93
TP94
TP95
TP96
TP97
TP98
TP99
TP100

TP1
TP2
TP3
TP4
TP5
TP6
TP7
TP8
TP9
TP10
TP11
TP12
TP13
TP14
TP15
TP16
TP17
TP18
TP19
TP20
TP21
TP22
TP23
TP24
TP25
TP26
TP27
TP28
TP29
TP30
TP31
TP32
TP33
TP34
TP35
TP36
TP37
TP38
TP39
TP40
TP41
TP42
TP43
TP44
TP45
TP46
TP47
TP48
TP49
TP50
TP51
TP52
TP53
TP54
TP55
TP56
TP57
TP58
TP59
TP60
TP61
TP62
TP63
TP64
TP65
TP66
TP67
TP68
TP69
TP70
TP71
TP72
TP73
TP74
TP75
TP76
TP77
TP78
TP79
TP80
TP81
TP82
TP83
TP84
TP85
TP86
TP87
TP88
TP89
TP90
TP91
TP92
TP93
TP94
TP95
TP96
TP97
TP98
TP99
TP100

TP1
TP2
TP3
TP4
TP5
TP6
TP7
TP8
TP9
TP10
TP11
TP12
TP13
TP14
TP15
TP16
TP17
TP18
TP19
TP20
TP21
TP22
TP23
TP24
TP25
TP26
TP27
TP28
TP29
TP30
TP31
TP32
TP33
TP34
TP35
TP36
TP37
TP38
TP39
TP40
TP41
TP42
TP43
TP44
TP45
TP46
TP47
TP48
TP49
TP50
TP51
TP52
TP53
TP54
TP55
TP56
TP57
TP58
TP59
TP60
TP61
TP62
TP63
TP64
TP65
TP66
TP67
TP68
TP69
TP70
TP71
TP72
TP73
TP74
TP75
TP76
TP77
TP78
TP79
TP80
TP81
TP82
TP83
TP84
TP85
TP86
TP87
TP88
TP89
TP90
TP91
TP92
TP93
TP94
TP95
TP96
TP97
TP98
TP99
TP100

TP1
TP2
TP3
TP4
TP5
TP6
TP7
TP8
TP9
TP10
TP11
TP12
TP13
TP14
TP15
TP16
TP17
TP18
TP19
TP20
TP21
TP22
TP23
TP24
TP25
TP26
TP27
TP28
TP29
TP30
TP31
TP32
TP33
TP34
TP35
TP36
TP37
TP38
TP39
TP40
TP41
TP42
TP43
TP44
TP45
TP46
TP47
TP48
TP49
TP50
TP51
TP52
TP53
TP54
TP55
TP56
TP57
TP58
TP59
TP60
TP61
TP62
TP63
TP64
TP65
TP66
TP67
TP68
TP69
TP70
TP71
TP72
TP73
TP74
TP75
TP76
TP77
TP78
TP79
TP80
TP81
TP82
TP83
TP84
TP85
TP86
TP87
TP88
TP89
TP90
TP91
TP92
TP93
TP94
TP95
TP96
TP97
TP98
TP99
TP100



000000000



Axiom-USA X3120261



53

DC: 1311
WO: 205953
002-E1

© 2012
BRIS INC
1ST UP-CONVERTER (HC4)
PCR, 7214512000
REV B X00112

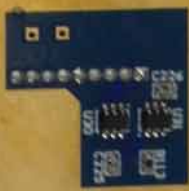
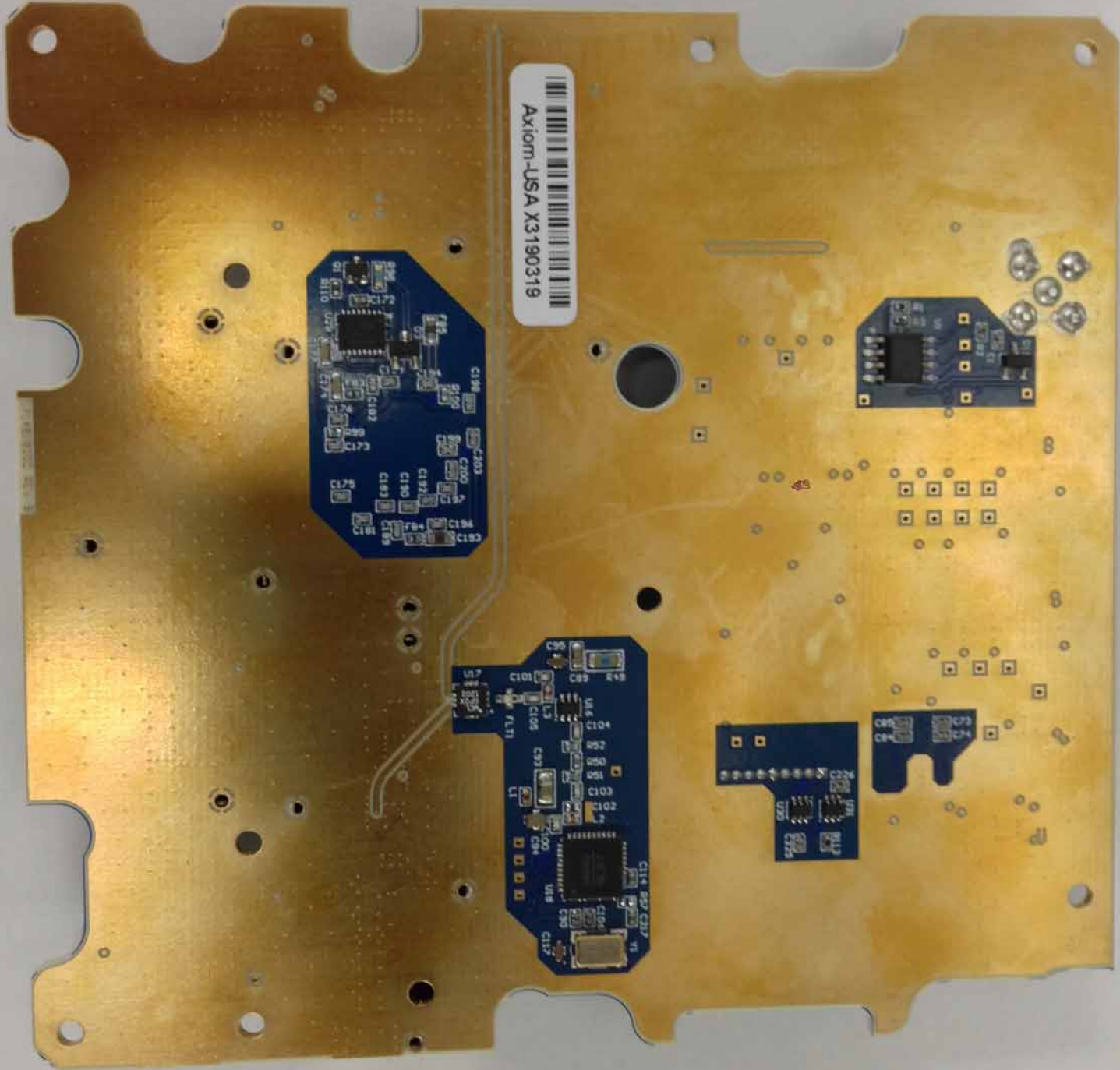
J1 INPUT

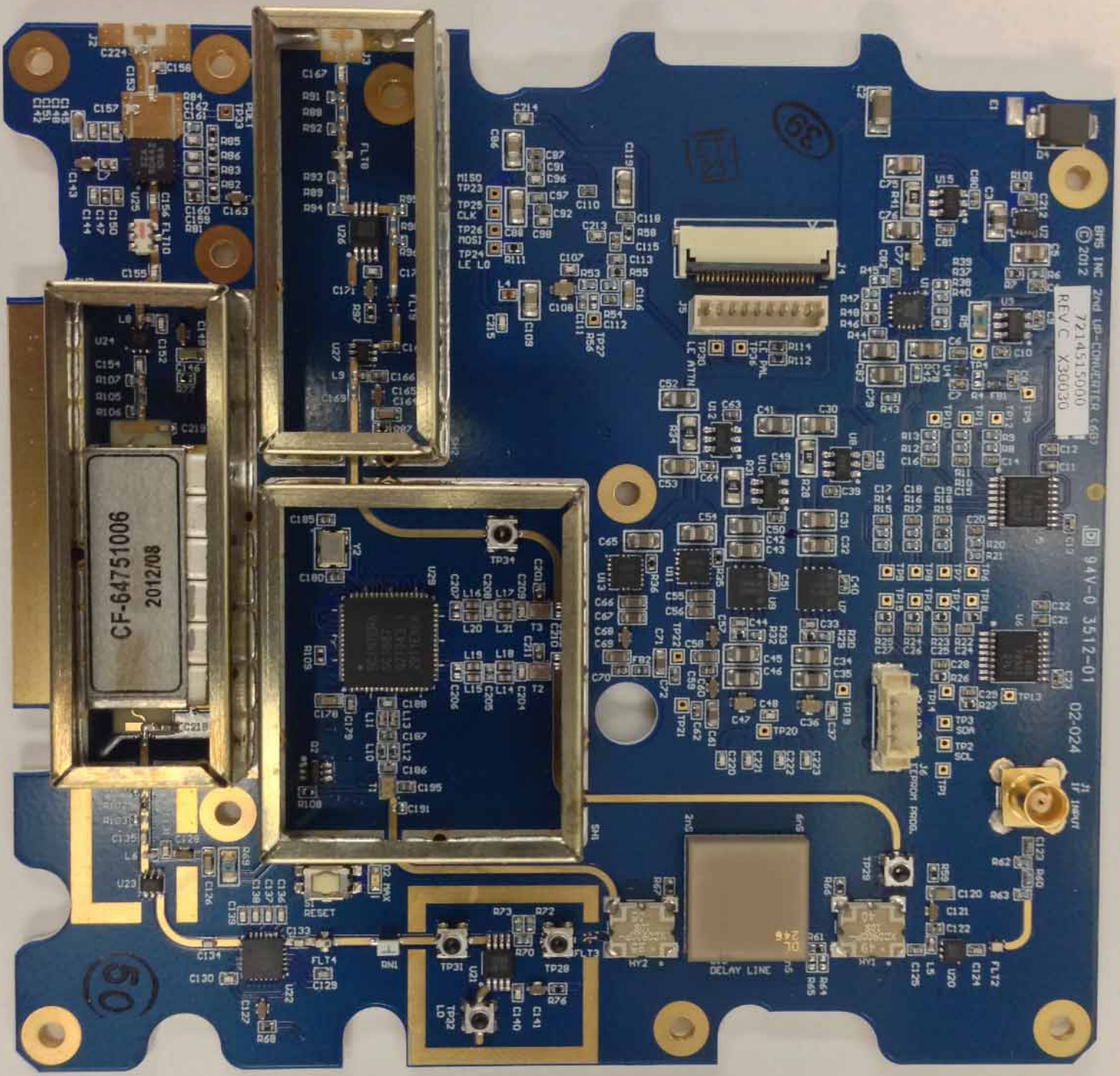
J2 RF OUTPUT

J3 ECP801 PROG

U1
U2
U3
U4
U5
U6
U7
U8
U9
U10
U11
U12
U13
U14
U15
U16
U17
U18
U19
U20
U21
U22
U23
U24
U25
U26
U27
U28
U29
U30
U31
U32
U33
U34
U35
U36
U37
U38
U39
U40
U41
U42
U43
U44
U45
U46
U47
U48
U49
U50
U51
U52
U53
U54
U55
U56
U57
U58
U59
U60
U61
U62
U63
U64
U65
U66
U67
U68
U69
U70
U71
U72
U73
U74
U75
U76
U77
U78
U79
U80
U81
U82
U83
U84
U85
U86
U87
U88
U89
U90
U91
U92
U93
U94
U95
U96
U97
U98
U99
U100
U101
U102
U103
U104
U105
U106
U107
U108
U109
U110
U111
U112
U113
U114
U115
U116
U117
U118
U119
U120
U121
U122
U123
U124
U125
U126
U127
U128
U129
U130
U131
U132
U133
U134
U135
U136
U137
U138
U139
U140
U141
U142
U143
U144
U145
U146
U147
U148
U149
U150
U151
U152
U153
U154
U155
U156
U157
U158
U159
U160
U161
U162
U163
U164
U165
U166
U167
U168
U169
U170
U171
U172
U173
U174
U175
U176
U177
U178
U179
U180
U181
U182
U183
U184
U185
U186
U187
U188
U189
U190
U191
U192
U193
U194
U195
U196
U197
U198
U199
U200
U201
U202
U203
U204
U205
U206
U207
U208
U209
U210
U211
U212
U213
U214
U215
U216
U217
U218
U219
U220
U221
U222
U223
U224
U225
U226
U227
U228
U229
U230
U231
U232
U233
U234
U235
U236
U237
U238
U239
U240
U241
U242
U243
U244
U245
U246
U247
U248
U249
U250
U251
U252
U253
U254
U255
U256
U257
U258
U259
U260
U261
U262
U263
U264
U265
U266
U267
U268
U269
U270
U271
U272
U273
U274
U275
U276
U277
U278
U279
U280
U281
U282
U283
U284
U285
U286
U287
U288
U289
U290
U291
U292
U293
U294
U295
U296
U297
U298
U299
U300
U301
U302
U303
U304
U305
U306
U307
U308
U309
U310
U311
U312
U313
U314
U315
U316
U317
U318
U319
U320
U321
U322
U323
U324
U325
U326
U327
U328
U329
U330
U331
U332
U333
U334
U335
U336
U337
U338
U339
U340
U341
U342
U343
U344
U345
U346
U347
U348
U349
U350
U351
U352
U353
U354
U355
U356
U357
U358
U359
U360
U361
U362
U363
U364
U365
U366
U367
U368
U369
U370
U371
U372
U373
U374
U375
U376
U377
U378
U379
U380
U381
U382
U383
U384
U385
U386
U387
U388
U389
U390
U391
U392
U393
U394
U395
U396
U397
U398
U399
U400
U401
U402
U403
U404
U405
U406
U407
U408
U409
U410
U411
U412
U413
U414
U415
U416
U417
U418
U419
U420
U421
U422
U423
U424
U425
U426
U427
U428
U429
U430
U431
U432
U433
U434
U435
U436
U437
U438
U439
U440
U441
U442
U443
U444
U445
U446
U447
U448
U449
U450
U451
U452
U453
U454
U455
U456
U457
U458
U459
U460
U461
U462
U463
U464
U465
U466
U467
U468
U469
U470
U471
U472
U473
U474
U475
U476
U477
U478
U479
U480
U481
U482
U483
U484
U485
U486
U487
U488
U489
U490
U491
U492
U493
U494
U495
U496
U497
U498
U499
U500
U501
U502
U503
U504
U505
U506
U507
U508
U509
U510
U511
U512
U513
U514
U515
U516
U517
U518
U519
U520
U521
U522
U523
U524
U525
U526
U527
U528
U529
U530
U531
U532
U533
U534
U535
U536
U537
U538
U539
U540
U541
U542
U543
U544
U545
U546
U547
U548
U549
U550
U551
U552
U553
U554
U555
U556
U557
U558
U559
U560
U561
U562
U563
U564
U565
U566
U567
U568
U569
U570
U571
U572
U573
U574
U575
U576
U577
U578
U579
U580
U581
U582
U583
U584
U585
U586
U587
U588
U589
U590
U591
U592
U593
U594
U595
U596
U597
U598
U599
U600
U601
U602
U603
U604
U605
U606
U607
U608
U609
U610
U611
U612
U613
U614
U615
U616
U617
U618
U619
U620
U621
U622
U623
U624
U625
U626
U627
U628
U629
U630
U631
U632
U633
U634
U635
U636
U637
U638
U639
U640
U641
U642
U643
U644
U645
U646
U647
U648
U649
U650
U651
U652
U653
U654
U655
U656
U657
U658
U659
U660
U661
U662
U663
U664
U665
U666
U667
U668
U669
U670
U671
U672
U673
U674
U675
U676
U677
U678
U679
U680
U681
U682
U683
U684
U685
U686
U687
U688
U689
U690
U691
U692
U693
U694
U695
U696
U697
U698
U699
U700
U701
U702
U703
U704
U705
U706
U707
U708
U709
U710
U711
U712
U713
U714
U715
U716
U717
U718
U719
U720
U721
U722
U723
U724
U725
U726
U727
U728
U729
U730
U731
U732
U733
U734
U735
U736
U737
U738
U739
U740
U741
U742
U743
U744
U745
U746
U747
U748
U749
U750
U751
U752
U753
U754
U755
U756
U757
U758
U759
U760
U761
U762
U763
U764
U765
U766
U767
U768
U769
U770
U771
U772
U773
U774
U775
U776
U777
U778
U779
U780
U781
U782
U783
U784
U785
U786
U787
U788
U789
U790
U791
U792
U793
U794
U795
U796
U797
U798
U799
U800
U801
U802
U803
U804
U805
U806
U807
U808
U809
U810
U811
U812
U813
U814
U815
U816
U817
U818
U819
U820
U821
U822
U823
U824
U825
U826
U827
U828
U829
U830
U831
U832
U833
U834
U835
U836
U837
U838
U839
U840
U841
U842
U843
U844
U845
U846
U847
U848
U849
U850
U851
U852
U853
U854
U855
U856
U857
U858
U859
U860
U861
U862
U863
U864
U865
U866
U867
U868
U869
U870
U871
U872
U873
U874
U875
U876
U877
U878
U879
U880
U881
U882
U883
U884
U885
U886
U887
U888
U889
U890
U891
U892
U893
U894
U895
U896
U897
U898
U899
U900
U901
U902
U903
U904
U905
U906
U907
U908
U909
U910
U911
U912
U913
U914
U915
U916
U917
U918
U919
U920
U921
U922
U923
U924
U925
U926
U927
U928
U929
U930
U931
U932
U933
U934
U935
U936
U937
U938
U939
U940
U941
U942
U943
U944
U945
U946
U947
U948
U949
U950
U951
U952
U953
U954
U955
U956
U957
U958
U959
U960
U961
U962
U963
U964
U965
U966
U967
U968
U969
U970
U971
U972
U973
U974
U975
U976
U977
U978
U979
U980
U981
U982
U983
U984
U985
U986
U987
U988
U989
U990
U991
U992
U993
U994
U995
U996
U997
U998
U999
U1000

Axiom-USA X3190319





BMS INC 2nd LP-CONVERTER (68)
© 2012 7214515000
REV C X30030

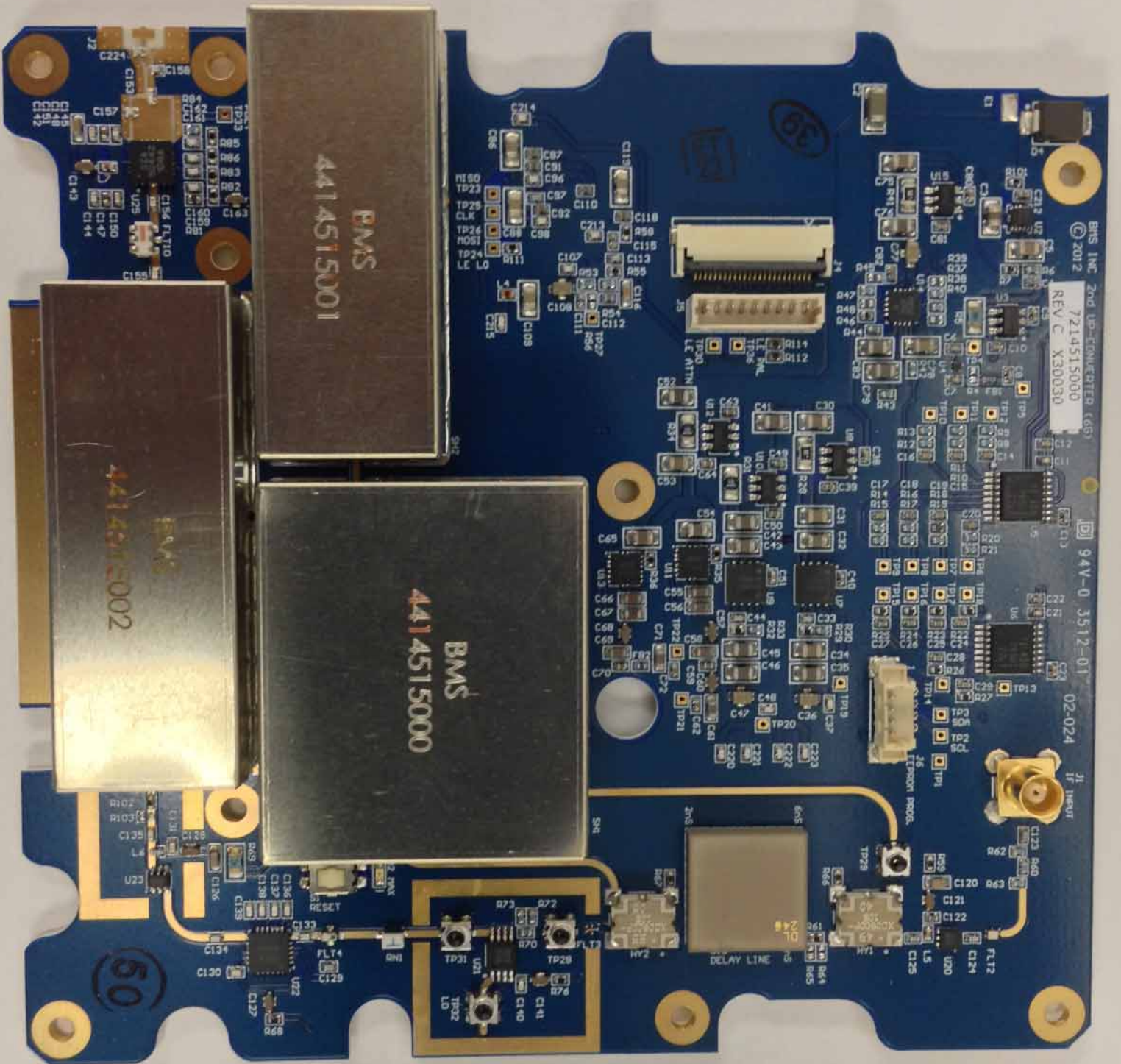
94V-0 3512-01 02-024

CF-64751006
2012/08

39

50

DELAY LINE



BMS INC 2nd LB-ENGINEER (66)
© 2012
7214515000
REV. C X30030

94V-0 3512-01
02-024

J1 IHEUT

BMS
4414515001

BMS
4414515002

BMS
4414515000

DELAY LINE

50

TP50
TP23
CLK
TP26
NOST
TP24
LE LO

TP20
TP19
TP18
TP17
TP16
TP15
TP14
TP13
TP12
TP11
TP10
TP9
TP8
TP7
TP6
TP5
TP4
TP3
TP2
TP1

TP21
TP22
TP23
TP24
TP25
TP26
TP27
TP28
TP29
TP30

TP31
TP32
TP33
TP34
TP35
TP36
TP37
TP38
TP39
TP40

TP41
TP42
TP43
TP44
TP45
TP46
TP47
TP48
TP49
TP50

TP51
TP52
TP53
TP54
TP55
TP56
TP57
TP58
TP59
TP60

TP61
TP62
TP63
TP64
TP65
TP66
TP67
TP68
TP69
TP70

TP71
TP72
TP73
TP74
TP75
TP76
TP77
TP78
TP79
TP80

C119
C118
C117
C116
C115
C114
C113
C112
C111
C110
C109
C108
C107
C106
C105
C104
C103
C102
C101
C100
C99
C98
C97
C96
C95
C94
C93
C92
C91
C90
C89
C88
C87
C86
C85
C84
C83
C82
C81
C80
C79
C78
C77
C76
C75
C74
C73
C72
C71
C70
C69
C68
C67
C66
C65
C64
C63
C62
C61
C60
C59
C58
C57
C56
C55
C54
C53
C52
C51
C50
C49
C48
C47
C46
C45
C44
C43
C42
C41
C40
C39
C38
C37
C36
C35
C34
C33
C32
C31
C30
C29
C28
C27
C26
C25
C24
C23
C22
C21
C20
C19
C18
C17
C16
C15
C14
C13
C12
C11
C10
C9
C8
C7
C6
C5
C4
C3
C2
C1

R150
R149
R148
R147
R146
R145
R144
R143
R142
R141
R140
R139
R138
R137
R136
R135
R134
R133
R132
R131
R130
R129
R128
R127
R126
R125
R124
R123
R122
R121
R120
R119
R118
R117
R116
R115
R114
R113
R112
R111
R110
R109
R108
R107
R106
R105
R104
R103
R102
R101
R100
R99
R98
R97
R96
R95
R94
R93
R92
R91
R90
R89
R88
R87
R86
R85
R84
R83
R82
R81
R80
R79
R78
R77
R76
R75
R74
R73
R72
R71
R70
R69
R68
R67
R66
R65
R64
R63
R62
R61
R60
R59
R58
R57
R56
R55
R54
R53
R52
R51
R50
R49
R48
R47
R46
R45
R44
R43
R42
R41
R40
R39
R38
R37
R36
R35
R34
R33
R32
R31
R30
R29
R28
R27
R26
R25
R24
R23
R22
R21
R20
R19
R18
R17
R16
R15
R14
R13
R12
R11
R10
R9
R8
R7
R6
R5
R4
R3
R2
R1

U150
U149
U148
U147
U146
U145
U144
U143
U142
U141
U140
U139
U138
U137
U136
U135
U134
U133
U132
U131
U130
U129
U128
U127
U126
U125
U124
U123
U122
U121
U120
U119
U118
U117
U116
U115
U114
U113
U112
U111
U110
U109
U108
U107
U106
U105
U104
U103
U102
U101
U100
U99
U98
U97
U96
U95
U94
U93
U92
U91
U90
U89
U88
U87
U86
U85
U84
U83
U82
U81
U80
U79
U78
U77
U76
U75
U74
U73
U72
U71
U70
U69
U68
U67
U66
U65
U64
U63
U62
U61
U60
U59
U58
U57
U56
U55
U54
U53
U52
U51
U50
U49
U48
U47
U46
U45
U44
U43
U42
U41
U40
U39
U38
U37
U36
U35
U34
U33
U32
U31
U30
U29
U28
U27
U26
U25
U24
U23
U22
U21
U20
U19
U18
U17
U16
U15
U14
U13
U12
U11
U10
U9
U8
U7
U6
U5
U4
U3
U2
U1

L150
L149
L148
L147
L146
L145
L144
L143
L142
L141
L140
L139
L138
L137
L136
L135
L134
L133
L132
L131
L130
L129
L128
L127
L126
L125
L124
L123
L122
L121
L120
L119
L118
L117
L116
L115
L114
L113
L112
L111
L110
L109
L108
L107
L106
L105
L104
L103
L102
L101
L100
L99
L98
L97
L96
L95
L94
L93
L92
L91
L90
L89
L88
L87
L86
L85
L84
L83
L82
L81
L80
L79
L78
L77
L76
L75
L74
L73
L72
L71
L70
L69
L68
L67
L66
L65
L64
L63
L62
L61
L60
L59
L58
L57
L56
L55
L54
L53
L52
L51
L50
L49
L48
L47
L46
L45
L44
L43
L42
L41
L40
L39
L38
L37
L36
L35
L34
L33
L32
L31
L30
L29
L28
L27
L26
L25
L24
L23
L22
L21
L20
L19
L18
L17
L16
L15
L14
L13
L12
L11
L10
L9
L8
L7
L6
L5
L4
L3
L2
L1

D150
D149
D148
D147
D146
D145
D144
D143
D142
D141
D140
D139
D138
D137
D136
D135
D134
D133
D132
D131
D130
D129
D128
D127
D126
D125
D124
D123
D122
D121
D120
D119
D118
D117
D116
D115
D114
D113
D112
D111
D110
D109
D108
D107
D106
D105
D104
D103
D102
D101
D100
D99
D98
D97
D96
D95
D94
D93
D92
D91
D90
D89
D88
D87
D86
D85
D84
D83
D82
D81
D80
D79
D78
D77
D76
D75
D74
D73
D72
D71
D70
D69
D68
D67
D66
D65
D64
D63
D62
D61
D60
D59
D58
D57
D56
D55
D54
D53
D52
D51
D50
D49
D48
D47
D46
D45
D44
D43
D42
D41
D40
D39
D38
D37
D36
D35
D34
D33
D32
D31
D30
D29
D28
D27
D26
D25
D24
D23
D22
D21
D20
D19
D18
D17
D16
D15
D14
D13
D12
D11
D10
D9
D8
D7
D6
D5
D4
D3
D2
D1

Q150
Q149
Q148
Q147
Q146
Q145
Q144
Q143
Q142
Q141
Q140
Q139
Q138
Q137
Q136
Q135
Q134
Q133
Q132
Q131
Q130
Q129
Q128
Q127
Q126
Q125
Q124
Q123
Q122
Q121
Q120
Q119
Q118
Q117
Q116
Q115
Q114
Q113
Q112
Q111
Q110
Q109
Q108
Q107
Q106
Q105
Q104
Q103
Q102
Q101
Q100
Q99
Q98
Q97
Q96
Q95
Q94
Q93
Q92
Q91
Q90
Q89
Q88
Q87
Q86
Q85
Q84
Q83
Q82
Q81
Q80
Q79
Q78
Q77
Q76
Q75
Q74
Q73
Q72
Q71
Q70
Q69
Q68
Q67
Q66
Q65
Q64
Q63
Q62
Q61
Q60
Q59
Q58
Q57
Q56
Q55
Q54
Q53
Q52
Q51
Q50
Q49
Q48
Q47
Q46
Q45
Q44
Q43
Q42
Q41
Q40
Q39
Q38
Q37
Q36
Q35
Q34
Q33
Q32
Q31
Q30
Q29
Q28
Q27
Q26
Q25
Q24
Q23
Q22
Q21
Q20
Q19
Q18
Q17
Q16
Q15
Q14
Q13
Q12
Q11
Q10
Q9
Q8
Q7
Q6
Q5
Q4
Q3
Q2
Q1



DC: 5012
WO: 205340

007-H2

94V-0
5M
L50
C227

C241
R83
R84
C245
R86
R87
R88
R89

C242
C243
C244
C245
C246
C247

C248
C249
C250
C251
C252
C253

ALTERA®

Stratix® IV

EP4SE100F29C4N
H CCFAS1307A
KORICA

NCF4032789
451RA3D01



H85

C217
C220
C221
C222
C223
C224
C225
C226
C227
C228
C229
C230
C231
C232
C233
C234
C235
C236
C237
C238
C239
C240
C241
C242
C243
C244
C245
C246
C247
C248
C249
C250
C251
C252
C253
C254
C255
C256
C257
C258
C259
C260
C261
C262
C263
C264
C265
C266
C267
C268
C269
C270
C271
C272
C273
C274
C275
C276
C277
C278
C279
C280
C281
C282
C283
C284
C285
C286
C287
C288
C289
C290
C291
C292
C293
C294
C295
C296
C297
C298
C299
C300

