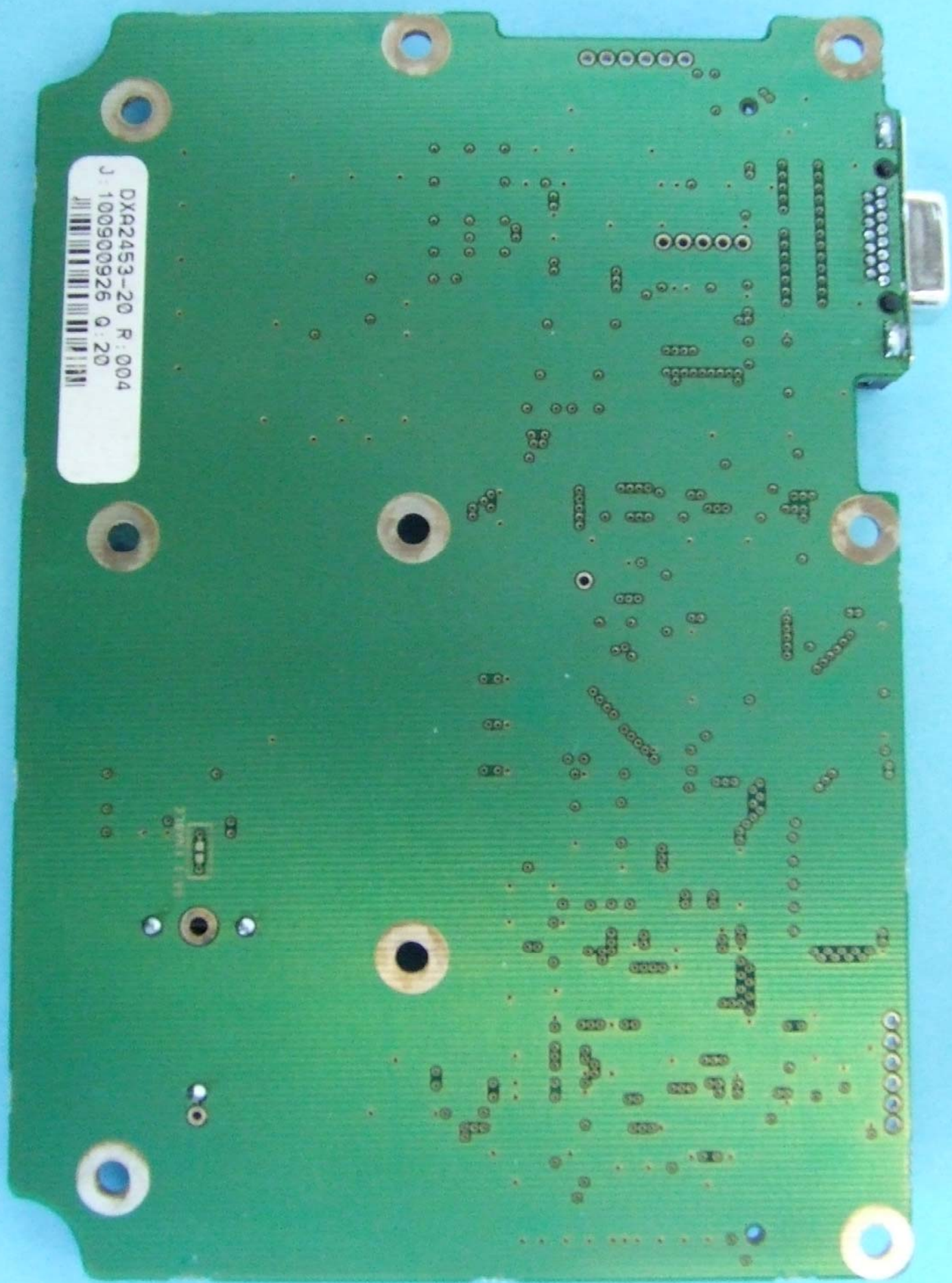
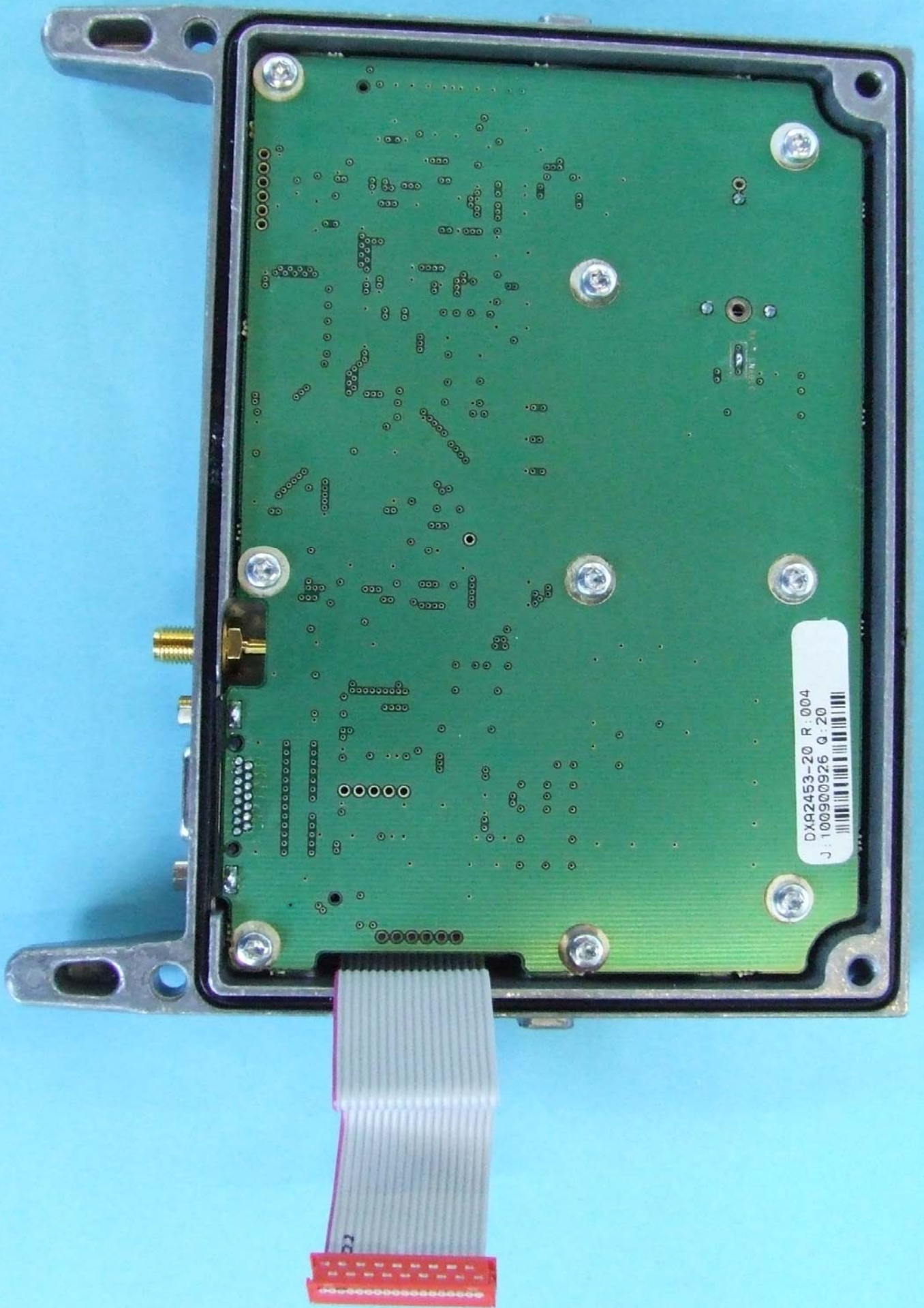


DXR2453-20 R:004
J:100900926 0:20





DXR2453-20 R:004
J:100900926 Q:20



208

TARF2567

F3-C6PM Runden Date
on/off

F4-Camer on/off

LA952-ANA 1

TA2453-20
228-24532-02



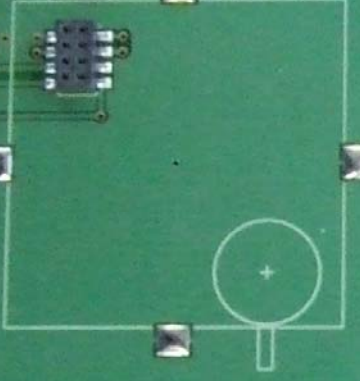
Power regulation section including:

- Four 1.5V AAA batteries
- 60K 10T resistor
- 7772 IC
- U105 IC
- Various capacitors (C110-C117)

Microcontroller and peripheral section including:

- Microcontroller (U201)
- U202 IC
- U203 IC
- U204 IC
- U205 IC
- U206 IC
- U207 IC
- U208 IC
- U209 IC
- U210 IC
- U211 IC
- U212 IC
- U213 IC
- U214 IC
- U215 IC
- U216 IC
- U217 IC
- U218 IC
- U219 IC
- U220 IC
- U221 IC
- U222 IC
- U223 IC
- U224 IC
- U225 IC
- U226 IC
- U227 IC
- U228 IC
- U229 IC
- U230 IC
- U231 IC
- U232 IC
- U233 IC
- U234 IC
- U235 IC
- U236 IC
- U237 IC
- U238 IC
- U239 IC
- U240 IC
- U241 IC
- U242 IC
- U243 IC
- U244 IC
- U245 IC
- U246 IC
- U247 IC
- U248 IC
- U249 IC
- U250 IC
- U251 IC
- U252 IC
- U253 IC
- U254 IC
- U255 IC
- U256 IC
- U257 IC
- U258 IC
- U259 IC
- U260 IC
- U261 IC
- U262 IC
- U263 IC
- U264 IC
- U265 IC
- U266 IC
- U267 IC
- U268 IC
- U269 IC
- U270 IC
- U271 IC
- U272 IC
- U273 IC
- U274 IC
- U275 IC
- U276 IC
- U277 IC
- U278 IC
- U279 IC
- U280 IC
- U281 IC
- U282 IC
- U283 IC
- U284 IC
- U285 IC
- U286 IC
- U287 IC
- U288 IC
- U289 IC
- U290 IC
- U291 IC
- U292 IC
- U293 IC
- U294 IC
- U295 IC
- U296 IC
- U297 IC
- U298 IC
- U299 IC
- U300 IC

EN	0	1
1	R126	R137
0	R127	R138

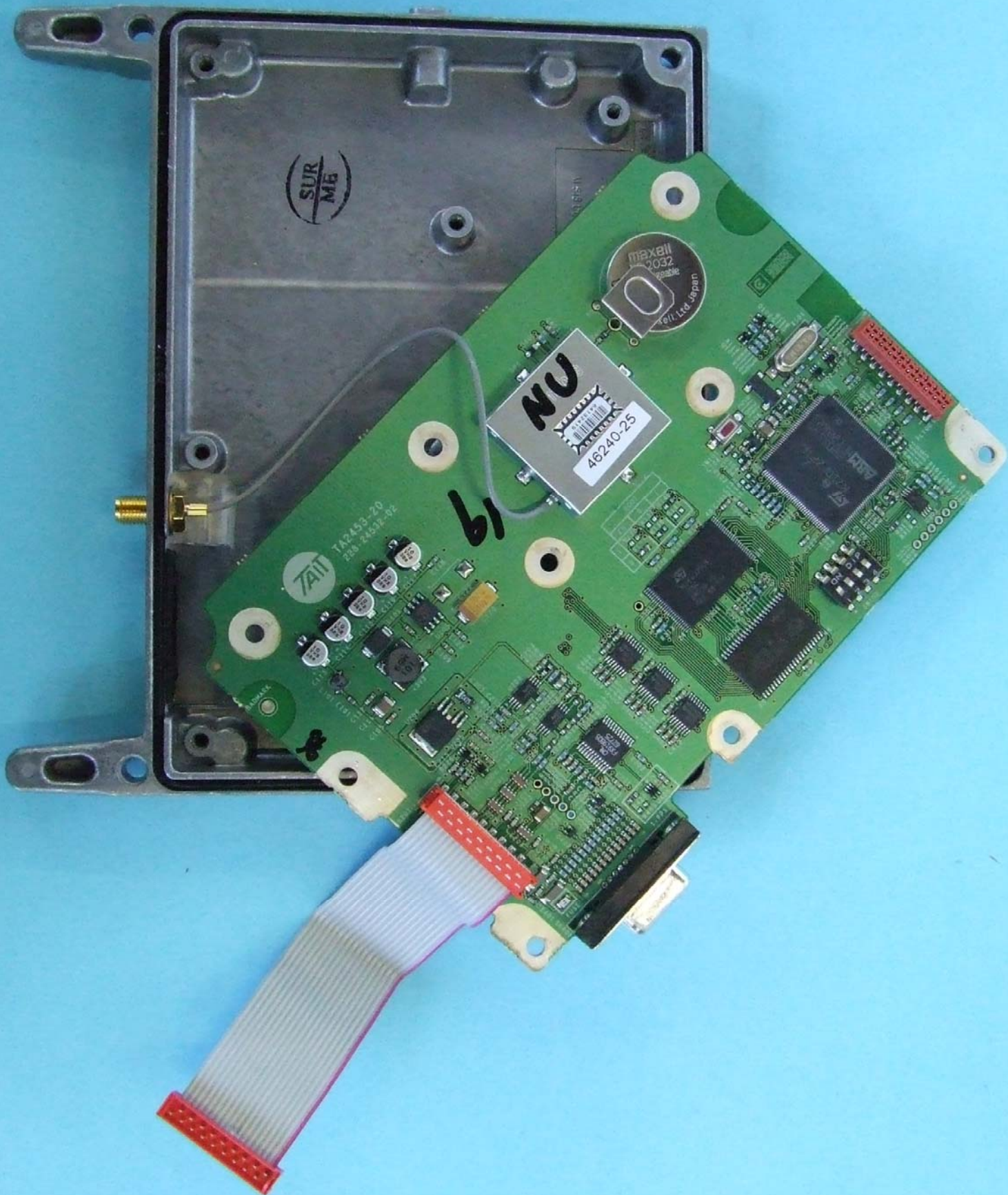


Microcontroller and peripheral section including:

- Microcontroller (U301)
- U302 IC
- U303 IC
- U304 IC
- U305 IC
- U306 IC
- U307 IC
- U308 IC
- U309 IC
- U310 IC
- U311 IC
- U312 IC
- U313 IC
- U314 IC
- U315 IC
- U316 IC
- U317 IC
- U318 IC
- U319 IC
- U320 IC
- U321 IC
- U322 IC
- U323 IC
- U324 IC
- U325 IC
- U326 IC
- U327 IC
- U328 IC
- U329 IC
- U330 IC
- U331 IC
- U332 IC
- U333 IC
- U334 IC
- U335 IC
- U336 IC
- U337 IC
- U338 IC
- U339 IC
- U340 IC
- U341 IC
- U342 IC
- U343 IC
- U344 IC
- U345 IC
- U346 IC
- U347 IC
- U348 IC
- U349 IC
- U350 IC
- U351 IC
- U352 IC
- U353 IC
- U354 IC
- U355 IC
- U356 IC
- U357 IC
- U358 IC
- U359 IC
- U360 IC



4



SUR
MB

maxell
2032
10µF ±5%
25°C
Mfg. Ltd. Japan

NU
46240-25

TAI
TA2453-20
200 2453K 02

61