

## INSTALLATION DU VOLANT



Avant d'utiliser votre volant avec votre console Xbox 360, procédez comme suit :

- Installez le logiciel du volant sur votre console Xbox 360.
- Connectez le pédalier au volant.
- Si vous préférez l'installation sur table, fixez le support sur une table et fixez le volant au support de table.
- Branchez le cordon d'alimentation secteur du volant dans une prise murale standard ou insérez des piles. Le volant ne fonctionne qu'avec la batterie LR6 composée de piles AA jetables (fournies) ou avec la batterie rechargeable Xbox 360 (vendue séparément).
- Branchez le volant à la console par une connexion sans fil.

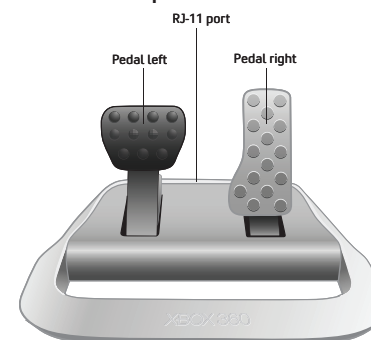
### Installation du logiciel du volant sur la console

Vous devez mettre à jour votre console avant de l'utiliser avec le volant.

*Pour mettre à jour votre console :*

- 1 Allumez votre console et insérez le disque fourni. La mise à jour sera effectuée automatiquement.
- 2 Lorsque le message de confirmation s'affiche, retirez le disque et commencez à installer votre nouveau matériel.

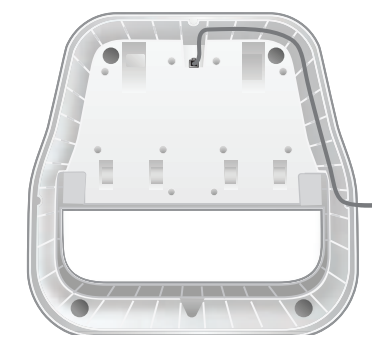
## Connexion du pédalier au volant



Pour connecter le pédalier au volant, branchez une extrémité du connecteur RJ-11 dans le port RJ-11 du pédalier et branchez l'autre extrémité dans le port situé à l'arrière du volant.



Pour améliorer l'apparence de votre système, faites passer le connecteur RJ-11 et le cordon d'alimentation (s'il y a lieu) dans la zone de fixation des câbles qui se trouve sous le pédalier.

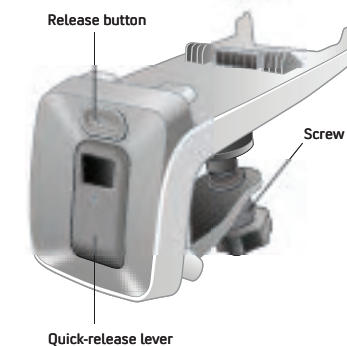


## REMARQUE

Le volant requiert un câble RJ-11 droit (fourni). N'utilisez pas de câble RJ-11 croisé avec le volant.

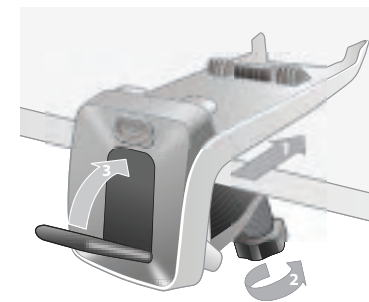
### Fixation du support de table

Le volant peut être installé sur les genoux ou sur une table. Le support de table stabilise le volant pendant le jeu, ce qui s'avère particulièrement pratique lorsque le retour de force est activé.



*Pour fixer le support de table :*

- 1 Desserrez la vis du support et assurez-vous que le levier à dégagement rapide situé sur le devant est ouvert (position relevée), puis glissez le support sur le bord de votre table. Évitez de vous pincer les doigts.
- 2 Serrez la vis à la main jusqu'au bout. Ne serrez pas trop la vis car cela risquerait d'endommager la surface de la table.
- 3 Poussez le levier à dégagement rapide afin qu'il soit à plat.

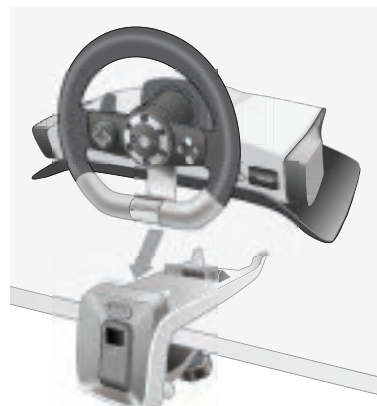


Pour déplacer le support de table, tirez sur le levier à dégagement rapide, desserrez la vis et enlevez le support de la table.

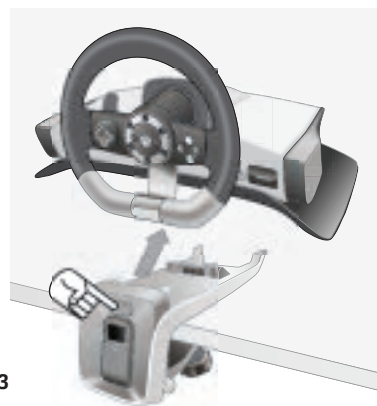
#### Fixation du volant au support de table

Pour fixer le volant au support de table, inclinez-le vers vous de façon à ce que les tiges de guidage du support de table soient alignées avec les cavités correspondantes situées sur la base du volant. Évitez de vous pincer les doigts.

Appuyez ensuite sur l'arrière du volant jusqu'à ce qu'il s'enclenche.



Pour détacher le volant du support de table, appuyez sur le bouton de dégagement et soulevez le volant pour le dégager des tiges de guidage, en commençant par la partie arrière.



23

#### Alimentation du volant

Pour alimenter le volant, branchez le bloc d'alimentation dans une prise murale standard ou insérez des piles (fournies). Même branché à une source d'alimentation secteur, votre volant continue d'utiliser des signaux sans fil pour le jeu.

Branchez le cordon d'alimentation en insérant complètement le connecteur du cordon d'alimentation dans la prise située à l'arrière du volant jusqu'à ce qu'il s'arrête. Branchez le cordon d'alimentation secteur dans le bloc d'alimentation jusqu'à ce qu'il s'arrête, puis branchez le cordon d'alimentation dans une prise murale standard.

#### ⚠ Sécurité concernant l'électricité

Comme dans le cas de nombreux autres appareils électriques, si vous ne prenez pas les précautions suivantes, vous risquez de vous blesser gravement ou de décéder des suites d'une commotion ou d'un incendie électrique ou d'endommager votre volant.

Si vous utilisez du courant alternatif, sélectionnez une source d'alimentation appropriée :

- L'alimentation du volant est de 24 V CC à 1A. N'utilisez que le bloc d'alimentation et le cordon d'alimentation secteur fournis avec votre volant ou reçus d'un centre de réparation autorisé.
- N'utilisez pas des sources d'alimentation non standard, telles que des génératrices ou des onduleurs, même si la tension et la fréquence semblent acceptables. N'utilisez que du courant alternatif fourni par une prise murale standard.

Pour éviter d'endommager le cordon d'alimentation secteur :

- Protégez le cordon pour éviter qu'il ne soit pincé ou plié, particulièrement aux endroits où il se connecte à la prise de courant et au volant.
- Évitez de tirer d'un coup sec sur le cordon d'alimentation, de le nouer, de le plier en deux et de l'abîmer.
- N'exposez pas le cordon d'alimentation à des sources de chaleur.
- Lorsque vous débranchez le cordon d'alimentation ou le bloc d'alimentation, tirez sur la fiche et non sur le cordon.

Si le cordon d'alimentation est endommagé de quelque façon que ce soit, cessez immédiatement de l'utiliser et prenez contact avec le Service à la clientèle de Xbox pour le remplacer.

Débranchez le cordon d'alimentation de votre volant pendant les orages électriques ou lorsque vous comptez ne pas l'utiliser pendant une longue période.

#### Insertion des piles

##### ⚠ Sécurité concernant les piles jetables

Une utilisation inappropriée des piles risque de provoquer une fuite de liquide, surchauffe ou explosion. Attention au risque d'incendie si le type de piles utilisé est incorrect. Le liquide de pile est corrosif, voire toxique. Il peut provoquer des brûlures aux yeux ou à la peau et est nocif s'il est avalé. Pour réduire le risque de blessure :

- Gardez les piles hors de la portée des enfants.
- Vous ne devez jamais chauffer, ouvrir, perforer ou mutiler les piles ni les jeter dans un feu.
- N'utilisez que des piles alcalines, de type AA (LR6).
- Ne mélangez pas de nouvelles et d'anciennes piles.
- Enlevez les piles si elles sont usées ou si vous comptez ne pas utiliser votre volant pendant une longue période. Ne laissez pas les piles dans la batterie LR6 lorsqu'elle n'est pas installée dans le volant.
- En cas de fuite, retirez toutes les piles immédiatement en prenant soin d'éviter tout contact avec la peau ou les vêtements. Si le liquide de la pile entre en contact avec la peau ou les vêtements, rincez immédiatement la peau à eau vive. Avant d'insérer de nouvelles piles, nettoyez à fond le compartiment à piles à l'aide d'une serviette de papier humide ou suivez les recommandations du fabricant de la pile.
- Jetez les piles conformément aux normes locales et nationales en matière de gestion des déchets (s'il y a lieu).

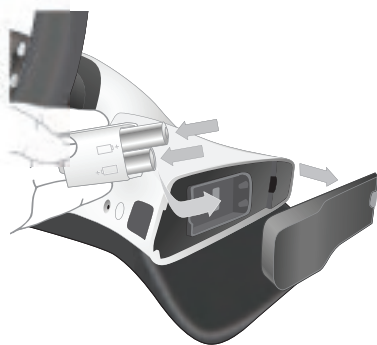
24

Insérez les piles en respectant les instructions ci-dessous.

Lorsque vous utilisez votre volant avec une batterie rechargeable Xbox 360, consultez le manuel de la batterie pour obtenir des informations importantes sur son utilisation.

*Pour insérer les piles dans la batterie LR6 du volant :*

- 1 Enlevez le couvercle de la batterie qui se trouve sur la base du volant.
- 2 Enfoncez le bouton sur le dessus de la batterie LR6 et tirez celle-ci vers le bas pour la retirer du volant.



- 3 Insérez deux piles AA (LR6) neuves en respectant la polarité (+ et -) indiquée à l'intérieur de la batterie. Pour de meilleurs résultats, les piles AA rechargeables sont déconseillées.
- 4 Remettez la batterie LR6 dans la manette et enfoncez-la pour l'immobiliser.
- 5 Remettez en place le couvercle de la batterie.

**REMARQUE**

Pour éviter de pincer vos doigts lors de l'insertion, ne poussez que sur la surface plane de la pile.

**⚠ Retirez les piles avant de monter à bord d'un aéronef**

Avant de ranger le volant dans des bagages qui seront enregistrés, retirez les piles du volant. À l'instar d'un téléphone cellulaire, le volant peut émettre de l'énergie radiofréquence (RF) lorsque des piles sont en place.

**REMARQUES**

- Si vous utilisez des piles au lieu du bloc d'alimentation, le retour de force ne sera pas activé.
- Si vous utilisez la batterie rechargeable Xbox 360, le volant la rechargera chaque fois qu'elle sera connectée en même temps que le bloc d'alimentation secteur. La recharge ne nuira pas au retour de force.

**Connexion du volant**

Jusqu'à quatre volants peuvent être connectés activement à une console en même temps. Chaque volant connecté se voit attribuer un quadrant sur l'Anneau de lumière. Pour que vous puissiez connecter un volant, au moins un des quadrants doit être libre (éteint). Pour déconnecter un volant, appuyez sur la touche Guide Xbox et maintenez-la enfoncée pendant trois secondes, puis éteignez le volant.

*Pour connecter votre volant à votre console :*

- 1 Appuyez sur la touche Guide Xbox ou sur la touche Start et maintenez-la enfoncée jusqu'à ce que le volant s'allume.



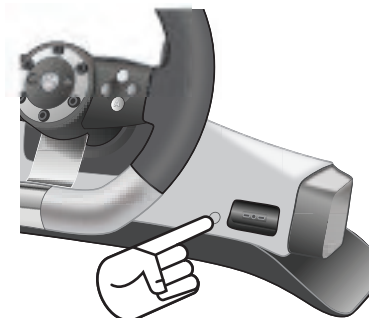
- 2 Si votre console n'est pas allumée, appuyez sur le bouton d'alimentation pour l'allumer.



- 3 Appuyez sur le bouton de connexion de la console et relâchez-le.



- 4 Appuyez sur le bouton de connexion du volant et relâchez-le.



- 5 Lorsque l'Anneau de lumière (de la console et du volant) tourne et clignote une fois, le volant est connecté. Le quadrant qui demeure allumé indique la position du volant.

