



通力電子控股有限公司



S218项目天线测试报告

制作：李粤
审核：陶攀
日期：20231015
版本：

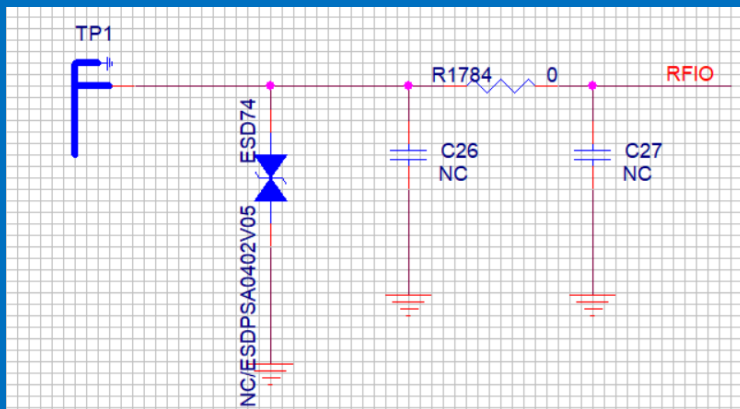


Project information—项目信息

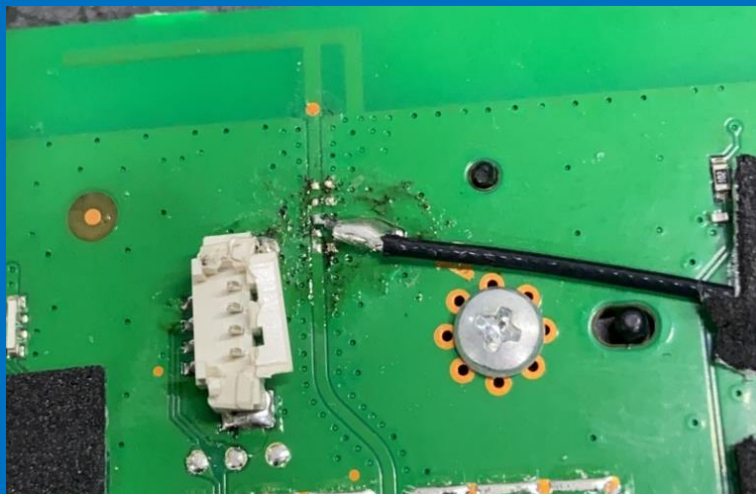
项目名称:	S218	项目类型:	Sound bar
结构图纸版本:	1.0		
测试工程师:	李粤	测试时间:	2023.10.15
软件信息:	ats2835p_evb_230511_v10_BQB.fw	天线个数:	1
天线形式:	PIFA	天线材质:	PCBA板载
测试结论:	性能符合此类产品指标, 满足客户要求。		



天线匹配电路



Cable接线出线图

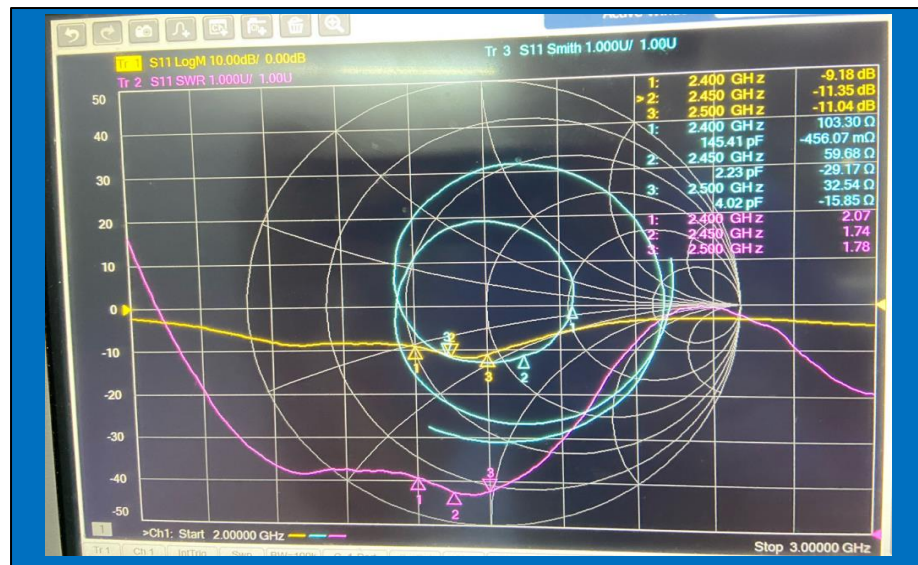


天线S11测试

天线测试点位



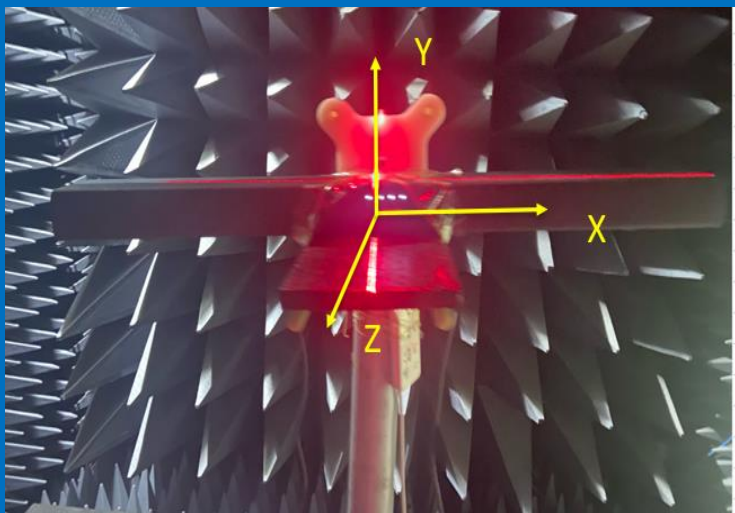
天线S11测试数据



测试项	LOW	MID	HIG	LIMIT
驻波比	2.07	1.78	1.74	
回损	-9.18	-11.04	-11.35	



测试环境照



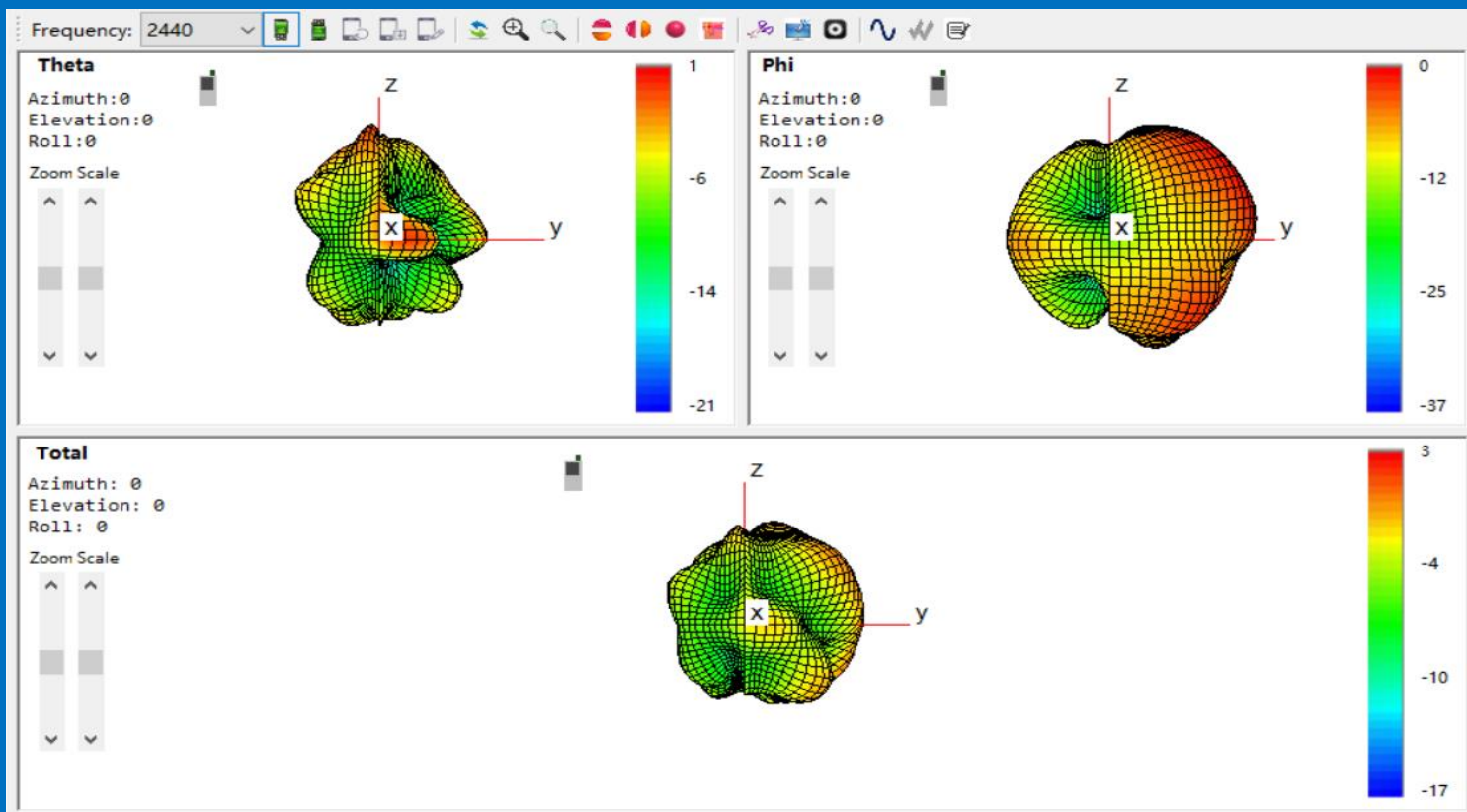
天线效率测试数据

Freq(MHz)	Efficiency(dB)	Efficiency(%)	Gain(dBi)
2400	-3.26	47.24	2.34
2410	-3.3	46.79	2.4
2420	-3.26	47.18	2.35
2430	-3.31	46.64	2.18
2440	-3.28	47	2.01
2450	-3.1	48.97	1.91
2460	-3	50.09	1.92
2470	-3.07	49.34	1.67
2480	-2.99	50.19	1.55
2490	-3.3	46.77	1.08
2500	-3.36	46.17	1.04

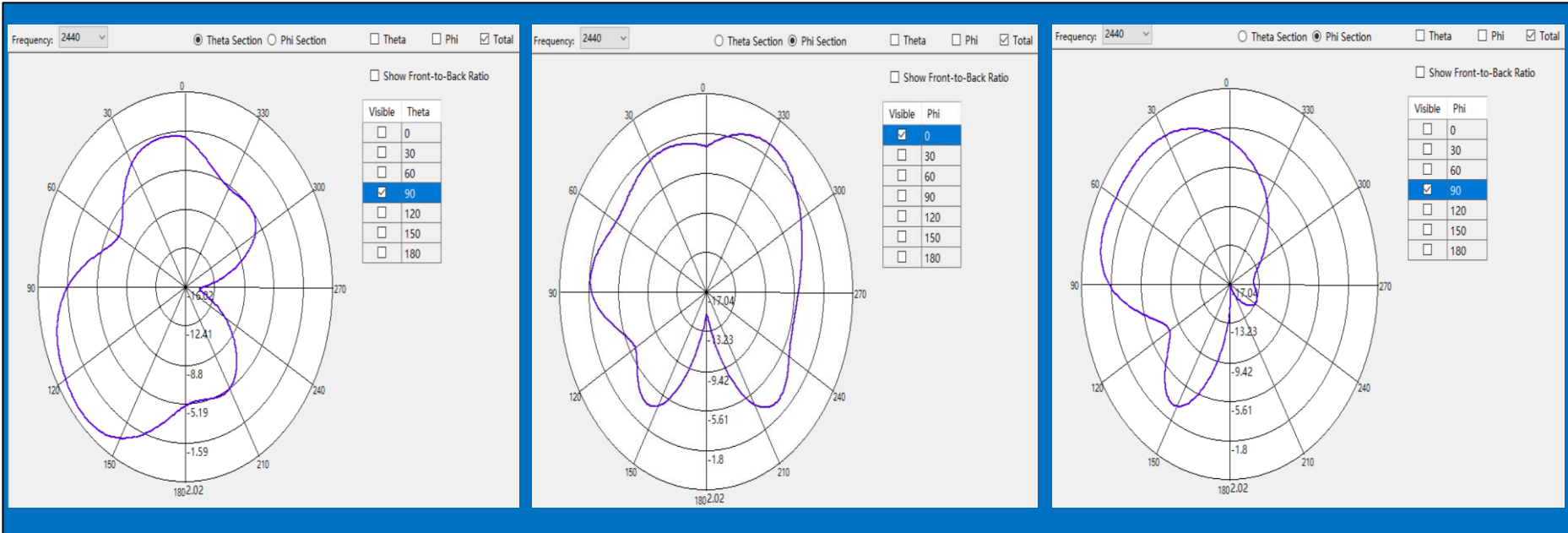
天线增益: **2.4dBi**



天线3D辐射苹果图



天线2D图

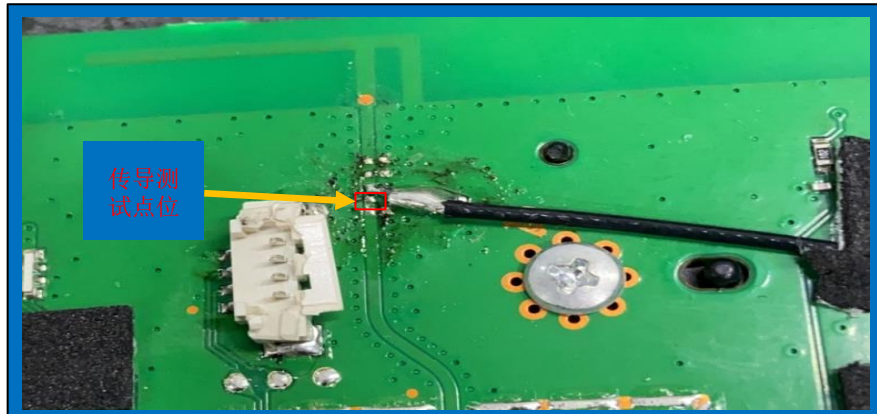


备注:



传导测试数据

传导测试点位

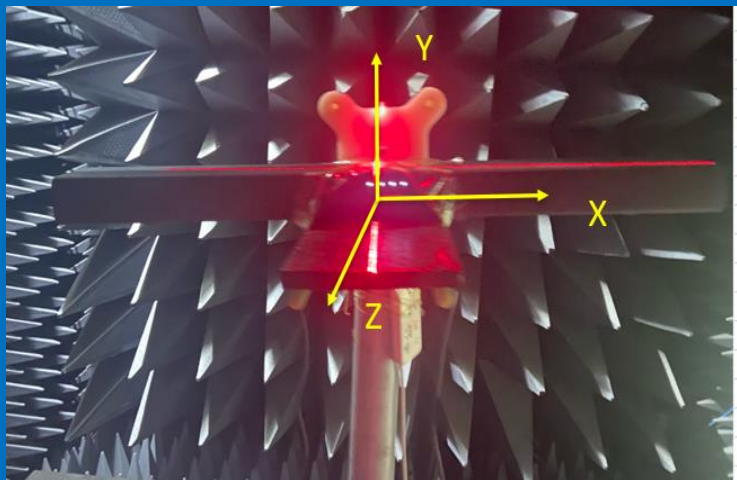


传导测试数据

Item	BDR (DH5)			EDR 2M(2DH5)			
	Channel	Low	Mid	High	Low	Mid	High
	Unit	dBm	dBm	dBm	dBm	dBm	dBm
传导功率		6.87	6.84	6.81	6.67	6.64	6.61
灵敏度		-93.5	-94	-93.5	-93	-93	-93



测试环境照



OTA测试数据

序号	测试项目	测试模式	备注	Channel		
				2402 MHz	2441 MHz	2480 MHz
1	TRP	DH5		4.49	3.22	3.28
2	TIS	DH5		-90.77	-91.105	-91.21



结论

从以上测试数据分析，性能基本上符合此类产品指标，满足客户要求。



THANKS

通力電子控股有限公司

