



MODEL NO.
/NO. MODÈLE :

MODEL



PRODUCT CODE
/CODE DE PRODUIT :

MODEL.SUFFIX

SERIAL NO.
/NO. DE SÉRIE :

S.....S



CoA :

Input/Entrée : 208/240 / Vac, 60Hz
Output/Sortie :
MAX/MAXIMUM 48 A / 11 kW / 60 Hz

Operating Temperature
/Température de fonctionnement :
-35 °C to 50 °C (-31 °F to 122 °F)

TYPE 3R

MANUFACTURED
/FABRIQUÉ : 05/2023



MADE IN U.S.A
/FABRIQUÉ AUX ÉTATS-UNIS

WARNING :
Only for vehicles where Ventilation
Not Required.

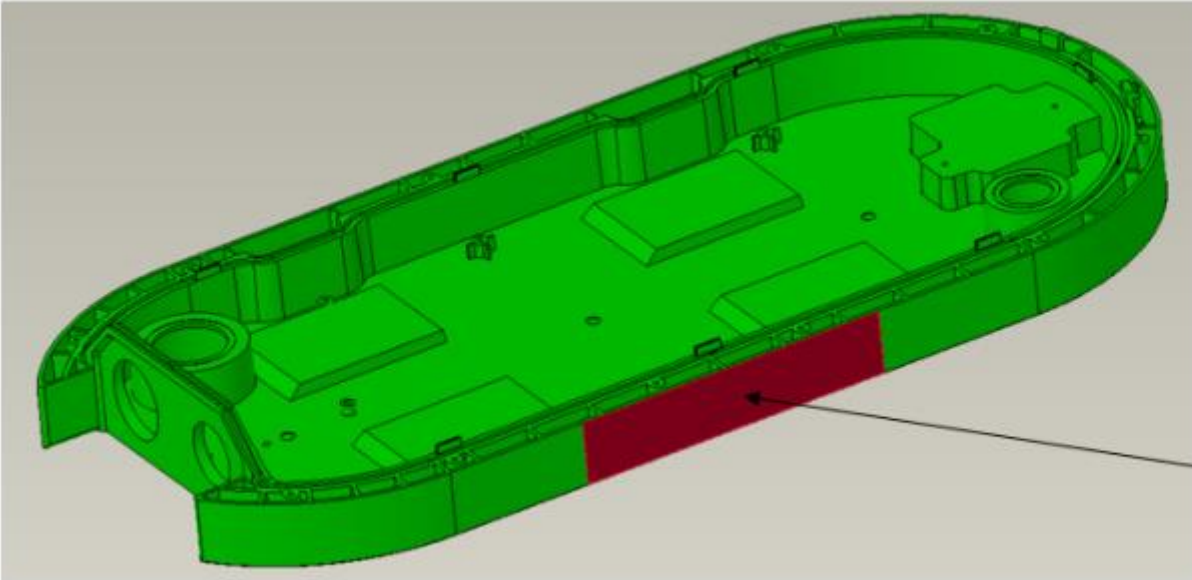
AVERTISSEMENT :
Seulement pour des véhicules ne
nécessitant pas de ventilation.

2155 eagle parkway, fort worth, tx 76177

For use with Electric Vehicles.
Ventilation Not Required.
FCC ID : BEJEVW011SK-SN
IC : 2703H-EVW011SKSN
Contains FCC ID : BEJLGSBWAC23
Contains IC/Cotient IC :
2703H-LGSBWAC23



* The English-only contents are
only for the USA
* Le contenu en anglais uniquement
est uniquement destiné aux États-Unis.



MODEL NO.
/NO. MODÈLE :

MODEL g

PRODUCT CODE
/CODE DE PRODUIT :

MODEL SUFFIX

SERIAL NO.
/NO. DE SÉRIE :

S.....S a



CoA :

Input/Entrée : 208/240 / Vac, 60Hz
Output/Sortie :
MAX/MAXIMUM 48 A / 11 kW / 60 Hz

Operating Temperature
/Température de fonctionnement :
-35 °C to 50 °C (-31 °F to 122 °F)

TYPE 3R

MANUFACTURED
/FABRIQUÉ : 05/2023 b

MADE IN U.S.A
/FABRIQUÉ AUX ÉTATS-UNIS

WARNING :
Only for vehicles where Ventilation
Not Required.

AVERTISSEMENT :
Seulement pour des véhicules ne
nécessitant pas de ventilation.

2155 eagle parkway, fort worth, tx 76177

For use with Electric Vehicles.
Ventilation Not Required.

FCC ID : BEJEVW011SK-SN

IC : 2703H-EVW011SKSN

Contains FCC ID : BEJLGSBWAC23

Contains IC/Cotient IC :

2703H-LGSBWAC23



* The English-only contents are
only for the USA.

* Le contenu en anglais uniquement
est uniquement destiné aux États-Unis.