





**GET STARTED**

EVOLVE2 65

**FREE CONCENTRATION MUSIC**

[Jabra.com/productivity](https://www.jabra.com/productivity)



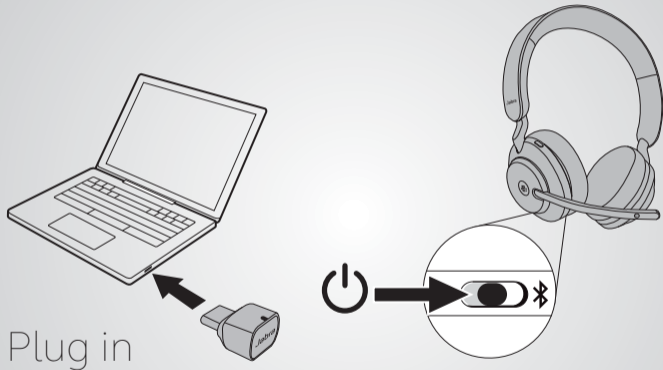
ENGLISH.....	1
PORTUGUÊS (BRASIL).....	7
ESPAÑOL (MÉXICO).....	13
РУССКИЙ.....	19
한국어.....	25



[Jabra.com/manuals](https://www.jabra.com/manuals)

# How to connect

PC (Using dongle)



The headphones and the USB dongle are pre-paired and ready for use. Plug in the USB dongle and power on the headphones.

## PC (Using USB cable )



Plug in

Plug the headset into USB port on the PC using the supplied USB cable, and ensure the headset is switched on.

# Smartphone



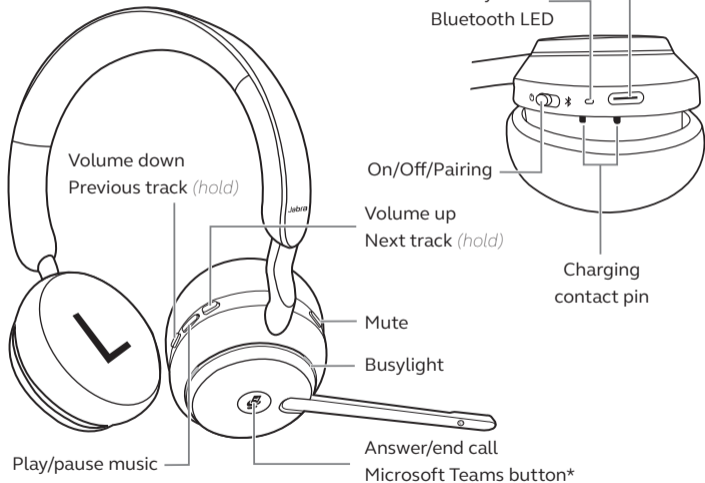
2 sec.



Slide and hold

Turn on Bluetooth pairing on the headphones and follow the voice instructions to pair to your smartphone.

# How to use

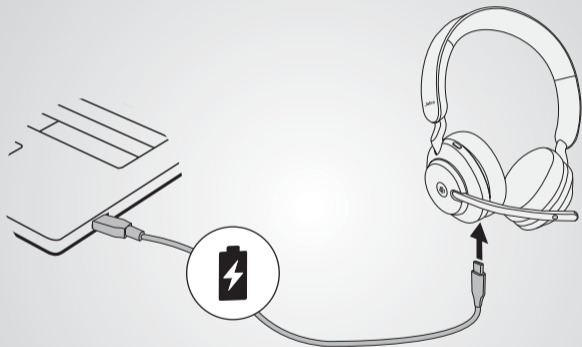


\*Button functionality depends on the Microsoft Teams client



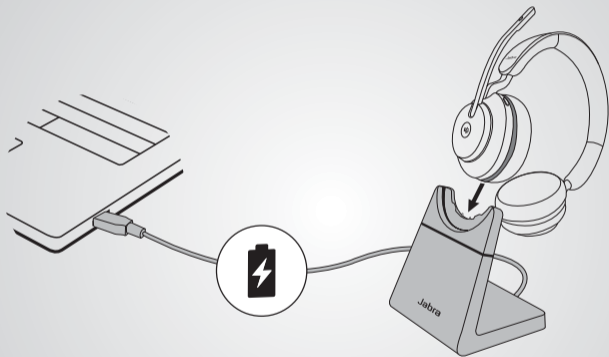
# Charging

## USB cable



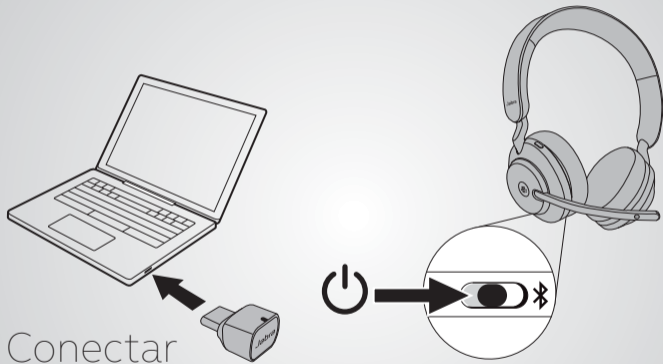
Plug the headphones into a USB port on your PC or wall charger. It takes approx. 1.5 hours to fully charge the headphones.

# Charging Stand



# Como conectar

PC (Usando dongle)



Os fones de ouvido e o dongle USB são pré-prezados e estão prontos para usar. Conecte o dongle USB e ligue nos fones de ouvido.

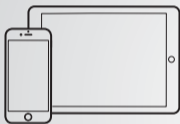
## PC (Usando o cabo USB)



### Conectar

Conecte o headset na porta USB no PC usando o cabo USB fornecido, e certifique-se de que o headset esteja ligado.

# Smartphone



2 seg.



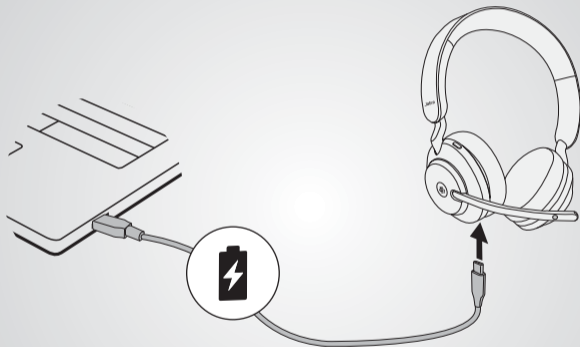
Deslize e segure

Ligue o Bluetooth pareando os fones de ouvido e siga as instruções de voz para parear o seu smartphone.



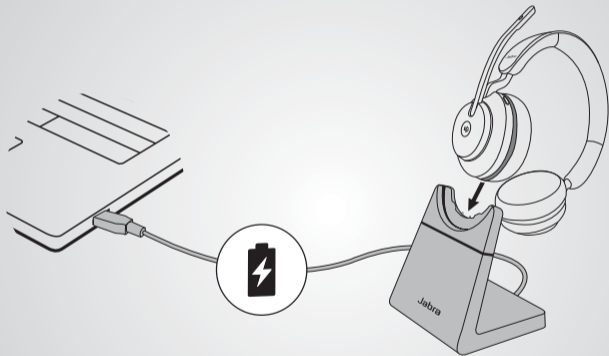
# Carregando

## Cabo USB



Conecte os fones de ouvido numa porta USB no seu PC ou carregador de parede. Leva aprox. 1,5 horas para carregar completamente os fones de ouvido.

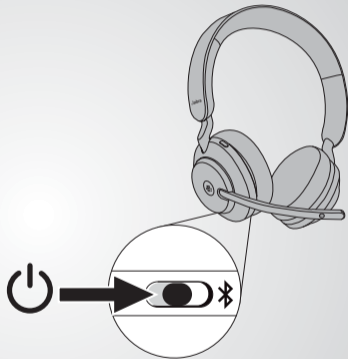
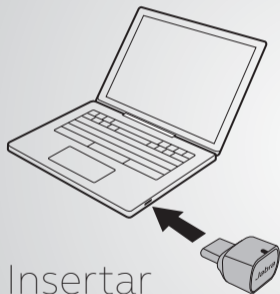
## Suporte de carregamento





# Cómo se conecta

PC (Receptor Inalámbrico (Dongle) )



Los auriculares y Receptor Inalámbrico (Dongle) están presincronizados y listos para usarse. Conecte la llave electrónica USB y encienda los auriculares.

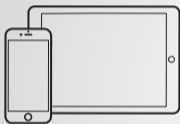
## PC (Con cable USB)



### Insertar

Conecte el auricular a un puerto USB en la PC con el cable USB incluido, y cerciórese que el auricular esté encendido.

# Teléfono inteligente



2 seg.



Mantenga deslizado

Encienda la sincronización vía Bluetooth en los auriculares y siga las instrucciones de voz para sincronizarlos con su teléfono inteligente.

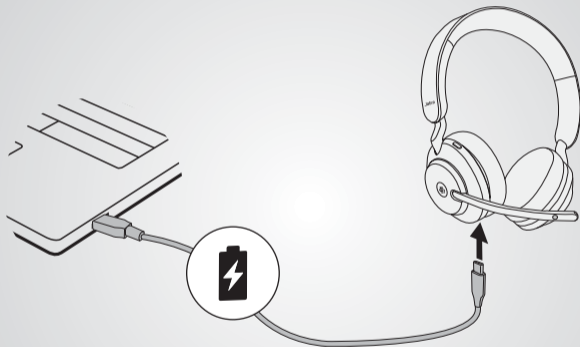
# Cómo se usa



\*La función del botón depende del cliente de Microsoft Teams

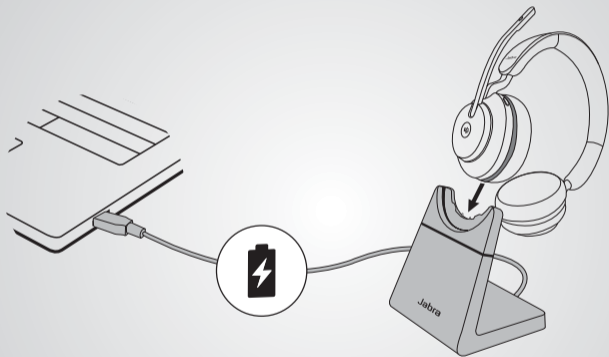
# Carga

## Cable USB



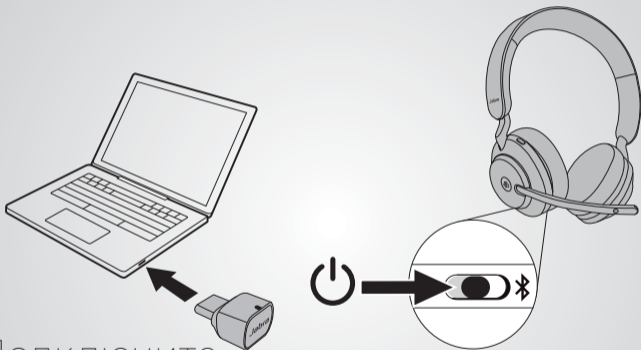
Conecte los auriculares en un puerto USB en su PC o un cargador de pared. Se tardan aproximadamente 1.5 horas en cargar completamente los auriculares.

## Base de carga



# Подключение

ПК (с помощью адаптера)



Подключите

Наушники и USB-адаптер предварительно сопряжены и готовы к использованию. Вставьте USB-адаптер и затем включите наушники

## ПК (с помощью USB-кабеля)

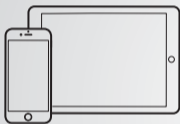


Подключите

Вставьте гарнитуру в USB-разъем вашего ПК с помощью прилагаемого USB-кабеля и убедитесь, что гарнитура включена.



# Смартфон



Передвиньте и  
удерживайте

2 с



Включите сопряжение с устройством Bluetooth на наушниках и следуйте голосовым указаниям по выполнению сопряжения с Вашим смартфоном.

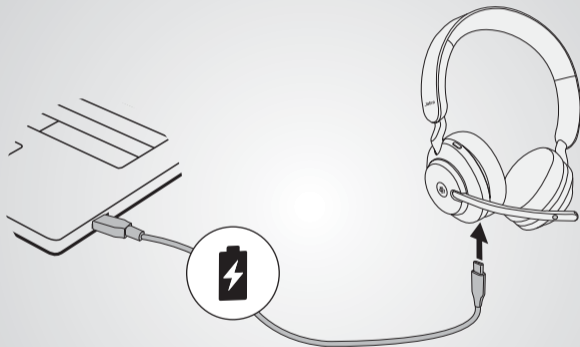
# Использование



\*Функциональность кнопки зависит от клиента Microsoft Teams

# Зарядка

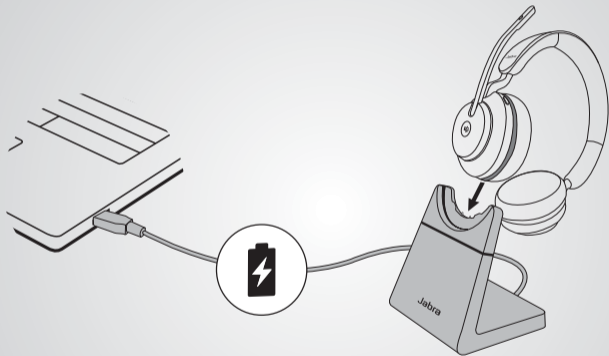
## USB-кабель



Подключите наушники к USB-разъему Вашего ПК или к сетевому зарядному устройству.

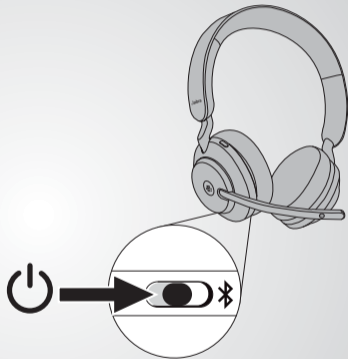
Для полной зарядки наушников понадобится около 1,5 часов.

## Зарядная подставка



# 연결 방법

PC (동글 사용)



헤드폰과 USB 동글은 이미 페어링되어 있으며 바로 사용할 수 있습니다.  
USB 동글을 연결하고 헤드폰의 전원을 켭니다.

## PC (USB 케이블 사용)



### 플러그인

제공된 USB 케이블로 헤드셋을 PC의 USB 포트에 연결하고, 헤드셋이 켜져 있는지 확인하십시오.

# 스마트폰



2초



슬라이드한 채 유지함

헤드폰에서 Bluetooth 페어링을 켜고, 음성 안내에 따라 스마트폰을 페어링합니다.

# 사용 방법

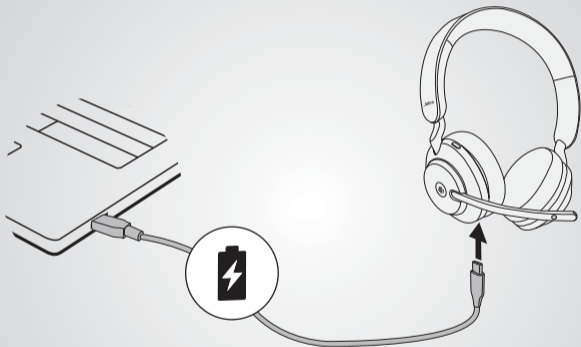


\*버튼 기능은 Microsoft Teams 클라이언트에 의존함



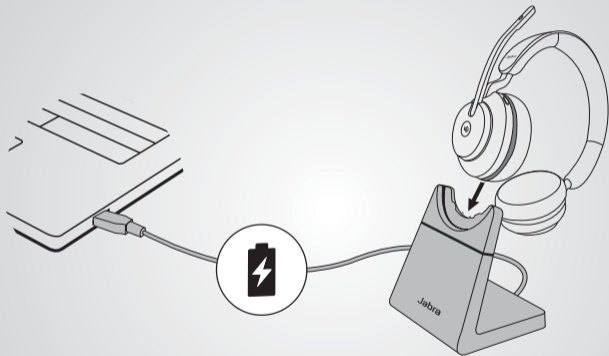
# 충전

## USB 케이블



헤드폰을 컴퓨터 USB 포트 또는 전원 충전기에 연결합니다.  
헤드폰을 완전히 충전하는 데에는 약 1.5시간이 걸립니다.

## 충전 스탠드





© 2019 GN Audio A/S. All rights reserved. Jabra® is a trademark of GN Audio A/S. The Bluetooth® word mark and logos are registered trademarks owned by the Bluetooth SIG, Inc. and any use of such marks by GN Audio A/S is under license.

---

MADE IN CHINA  
MODEL: HSC110W,END080W,DIV020



---

Declaration of Conformity can be found on  
[www.jabra.com/doc](http://www.jabra.com/doc)