

Tour Pro3项目BT天线调试报告



**South
Star**

南斗星电子（深圳）有限公司

专业的天线整体解决方案供应商

www.sz-southstar.com

射频	何坚	邮箱	yf15@sz-southstar.com	电话	13421806271
审核	张辉	日期	2023. 5. 22	版本	1.0

目录

- 一、天线规格
- 二、R边_无源参数
- 三、L边_无源参数



一、天线规格

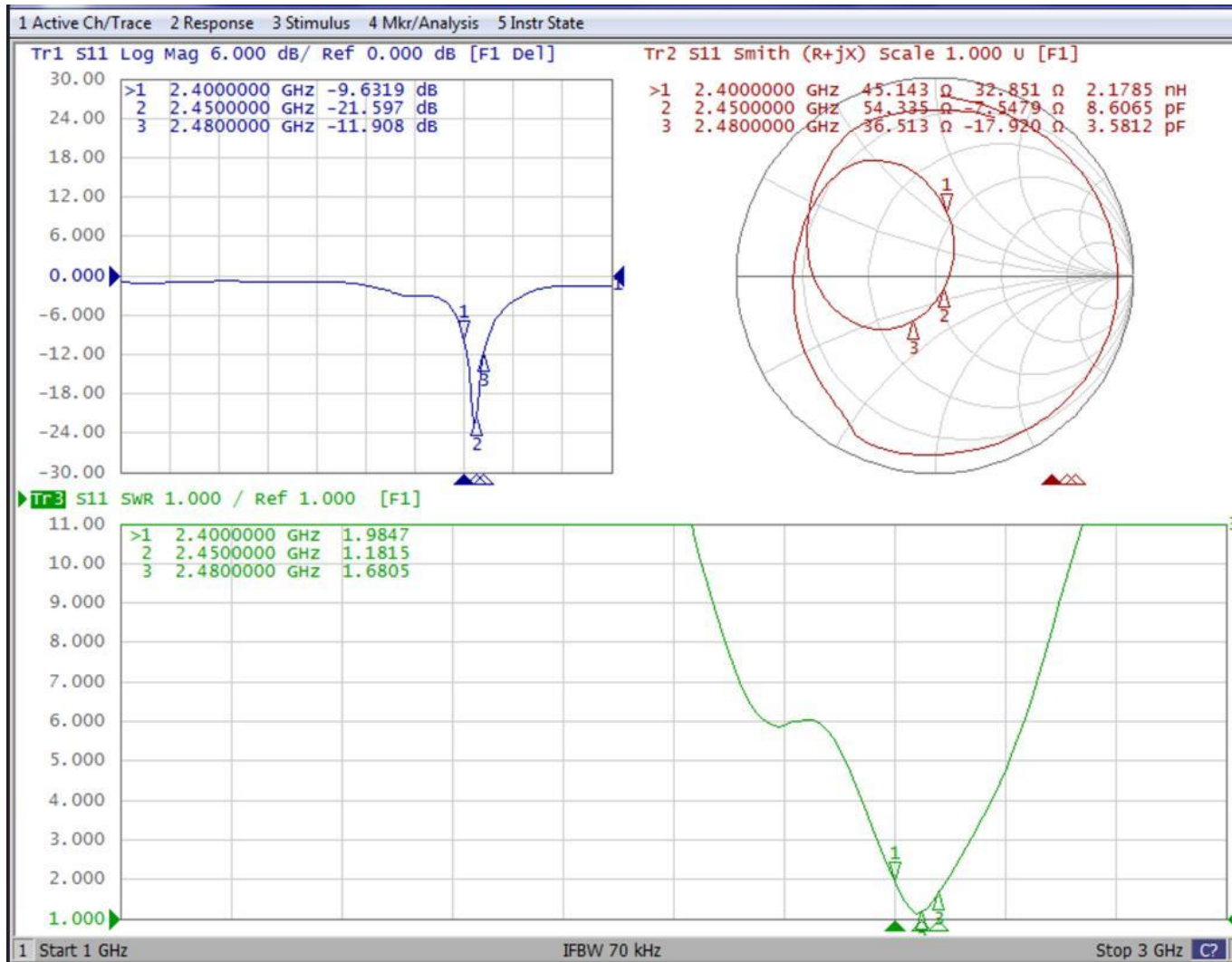
电性能Electrical Characteristics	
Frequency频率	2400MHz~2500MHz
VSWR电压驻波比	<2
Impedance阻抗	50 Ohm
Polarization极化	Linear
Gain增益(Peak Gain)ANT-R	-2.04dBi
Gain增益(Peak Gain)ANT-L	-0.82dBi
Antenna type天线类型	Monopole
天线型号	LDS支架天线

公司名称：南斗星电子（深圳）有限公司
天线制造厂商的地址：广东省东莞市虎门镇赤岗南坊一路3号



二、R边_无源参数

S11



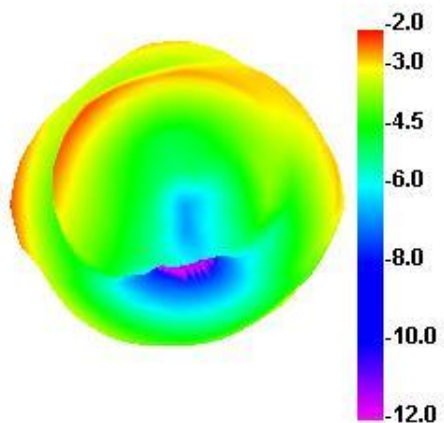
天线效率与增益

Freq (MHz)	Effi (%)	Effi (dB)	Peak Gain (dBi)
2400	20.19	-6.95	-2.86
2410	22.5	-6.48	-2.43
2420	23.05	-6.37	-2.53
2430	22.71	-6.44	-2.62
2440	23.05	-6.37	-2.71
2450	24.77	-6.06	-2.35
2460	26.86	-5.71	-2.12
2470	27.37	-5.63	-2.04
2480	24.6	-6.09	-2.58
2490	23.55	-6.28	-2.68
2500	23.64	-6.26	-2.57
avg.	23.84	-6.24	-2.50

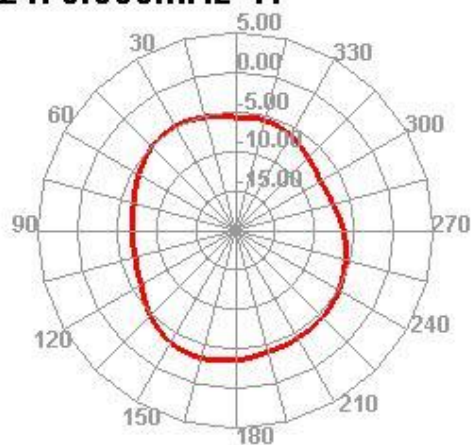
最大增益Peak Gain为-2.04dBi

方向图3D/2D

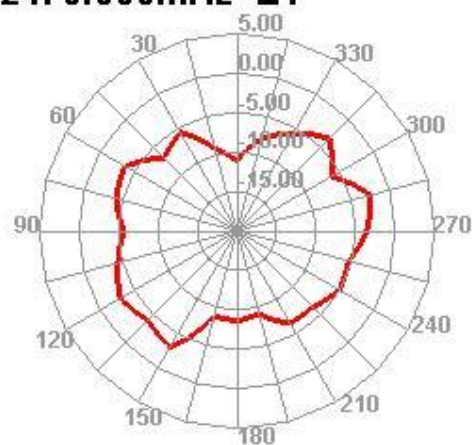
2470.000MHz



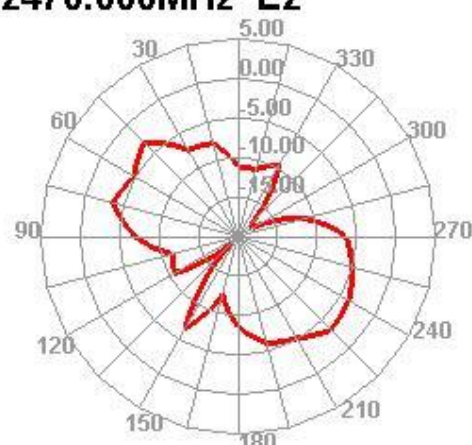
2470.000MHz H



2470.000MHz E1



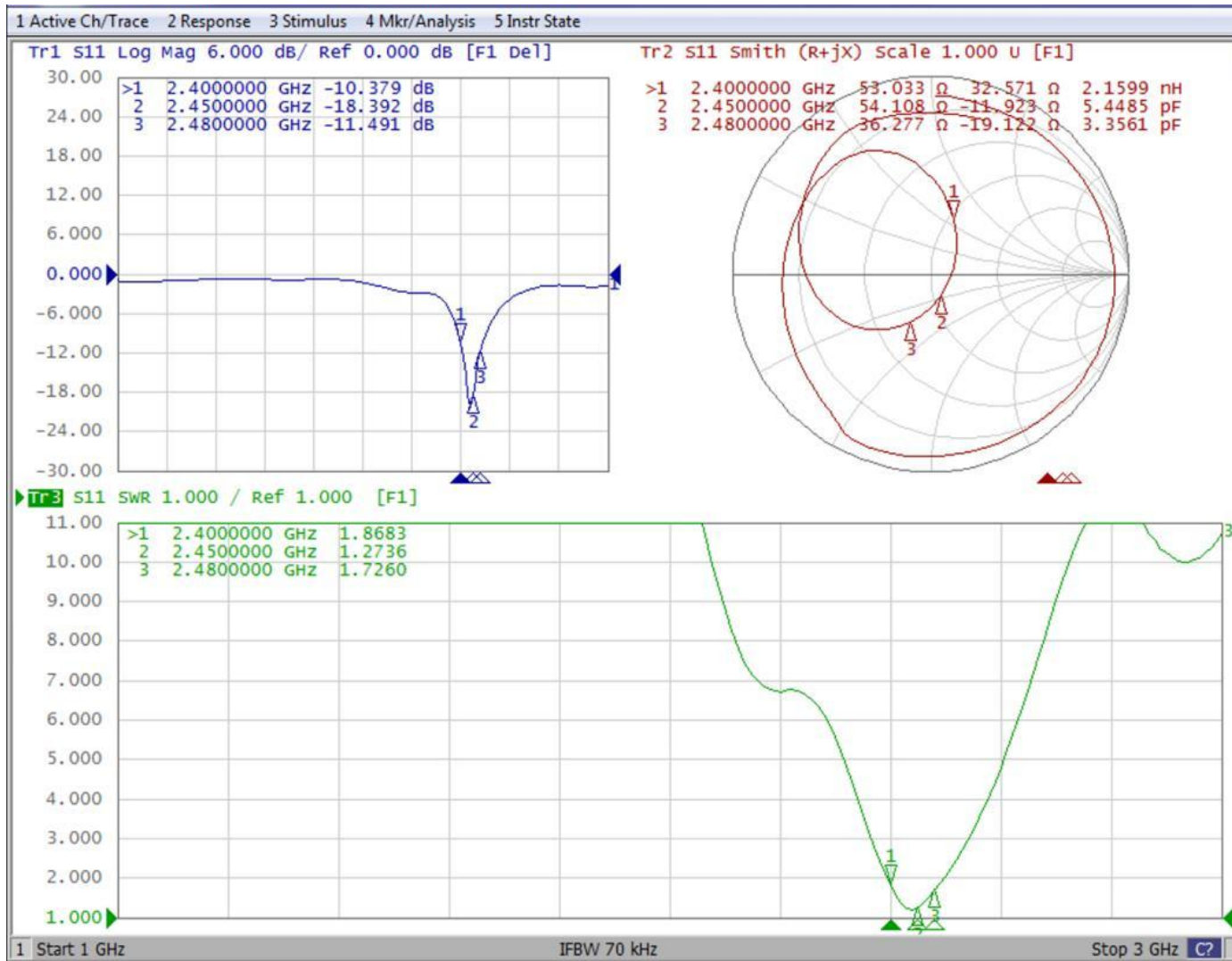
2470.000MHz E2





三、L边_无源参数

S11





天线效率与增益

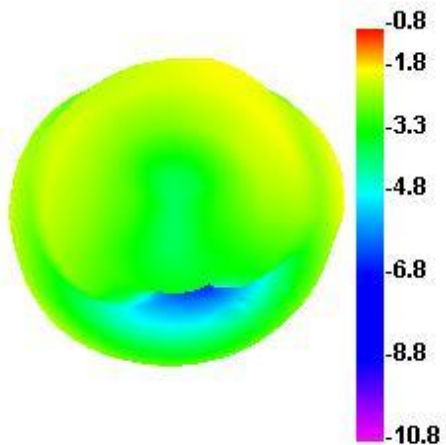
Freq (MHz)	Effi (%)	Effi (dB)	Peak Gain (dBi)
2400	25.55	-5.93	-0.82
2410	27.59	-5.59	-0.87
2420	26.84	-5.71	-0.92
2430	25.68	-5.9	-0.97
2440	25.77	-5.89	-1.13
2450	27.28	-5.64	-1.08
2460	28.47	-5.46	-0.96
2470	28.12	-5.51	-1.02
2480	25.06	-6.01	-1.45
2490	23.91	-6.21	-1.6
2500	23.69	-6.26	-1.62
avg.	26.18	-5.83	-1.13

最大增益Peak Gain为-0.82dBi

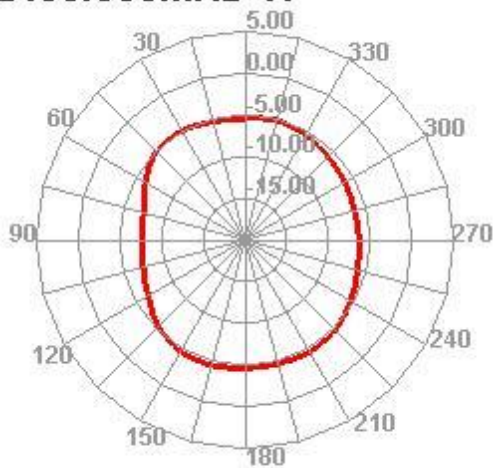


方向图3D/2D

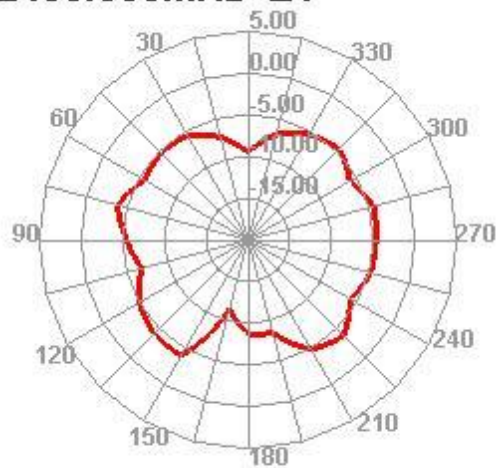
2400.000MHz



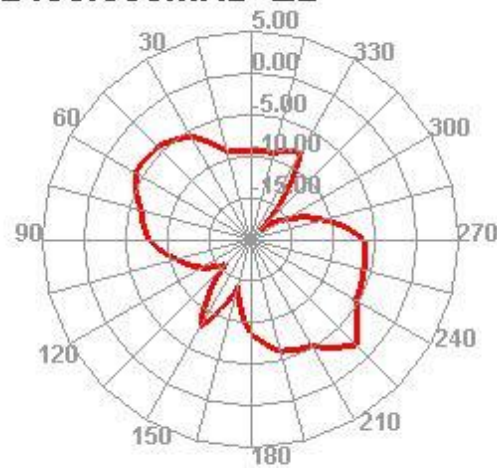
2400.000MHz H



2400.000MHz E1



2400.000MHz E2





**South
Star**

南斗星科技香港有限公司

专业的天线整体解决方案供应商

Thank you

www.sz-southstar.com