



QUICK START GUIDE

JBL CINEMA SB190





EN Before using this product, read the safety sheet carefully.

FR Avant d'utiliser ce produit, lisez attentivement la fiche de sécurité.

DA Læs sikkerhedsarket omhyggeligt, før du bruger dette produkt.

DE Lies vor der Verwendung dieses Produkts das Sicherheitsdatenblatt sorgfältig durch.

ES Antes de usar este producto, lee la hoja de seguridad atentamente.

ES-MX Antes de usar este producto, lea la hoja de seguridad con atención.

FI Lue käyttöturvallisuustiedote huolellisesti ennen tuotteen käyttöä.

IT Prima di utilizzare questo prodotto, leggere attentamente la scheda di sicurezza.

NL Lees het veiligheidsblad voordat u dit product gebruikt.

NO Før du bruker dette produktet, må du lese sikkerhetsbladet nøye.

PL Przed użyciem produktu, przeczytaj uważnie arkusz dot. bezpieczeństwa.

PT Antes de usar este produto, leia cuidadosamente as instruções de segurança.

PT-BR Antes de usar o produto, leia cuidadosamente esta ficha de segurança.

SK Pred použitím tohto výrobku si pozorne prečítajte bezpečnostný hárok.

SV Läs säkerhetsbladet noggrant innan du använder produkten.

RU Перед использованием изделия внимательно прочитайте инструкцию по безопасности.

ZH-CN 使用本产品前，请仔细阅读安全说明书。

ZH-TW 在使用本產品前，請仔細閱讀安全說明書。

ID Sebelum menggunakan produk ini, bacalah lembar panduan keselamatan dengan cermat.

JP この製品を使用する前に、安全シートをきちんとお読みください。

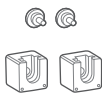
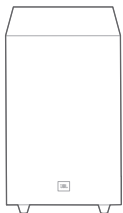
KO 제품을 사용하기 전에 안전 관련 주의사항을 자세히 읽으십시오.

MM ဤကုန်ပစ္စည်းကို အသုံးမပြုမီ ဘေးကင်းလုံခြုံရေးစာလွှာကို ဂရုတစိုက် ဖတ်ရှုပါ။

AR قبل استخدام هذا المنتج، اقرأ صحيفة بيانات السلامة بعناية.

HE לפני השימוש במוצר זה, קרא בעיון את גיליון הבטיחות.





- EN** * Power cord quantity and plug type vary by regions.
- FR** * Le nombre de cordons secteur et les types des prises varient selon les régions.
- DA** * Strømledningens længde og stiktype varierer efter region.
- DE** * Anzahl und Steckertyp des Netzkabels weichen je nach Region ab.

ES * El número y el tipo de cables de alimentación puede variar según la región.

ES-MX * La cantidad de cables de alimentación y el tipo de enchufe varía según la región.

FI * Virtajohtojen määrä ja liitäntätyyppi vaihtelevat alueittain.

IT * Il numero dei cavi di alimentazione e il tipo di spina variano da regione a regione.

NL * Aantal netsnoeren en type stekker is afhankelijk van de regio.

NO * Antall strømkabler og kontakter varierer mellom områder.

PL * Ilość przewodów zasilających i rodzaj wtyczki różnią się w zależności od regionu.

PT * Os cabos de alimentação e o tipo de tomada variam de região para região.

PT-BR * O cabo de alimentação e o tipo de tomada variam de região para região.

SK * Špecifikácia napájacieho kábla a typ zástrčky sa líšia podľa regiónov.

SV * Antalet strömkablar och kontakttyp varierar i olika regioner

RU * Длина шнура питания и тип вилки зависят от региона.

ZH-CN * 电源线的数量和插头类型依地区而不同。

ZH-TW * 電源線數量及插頭類型因區域而異。

ID * Jumlah kabel daya dan jenis steker berbeda-beda tergantung wilayah.

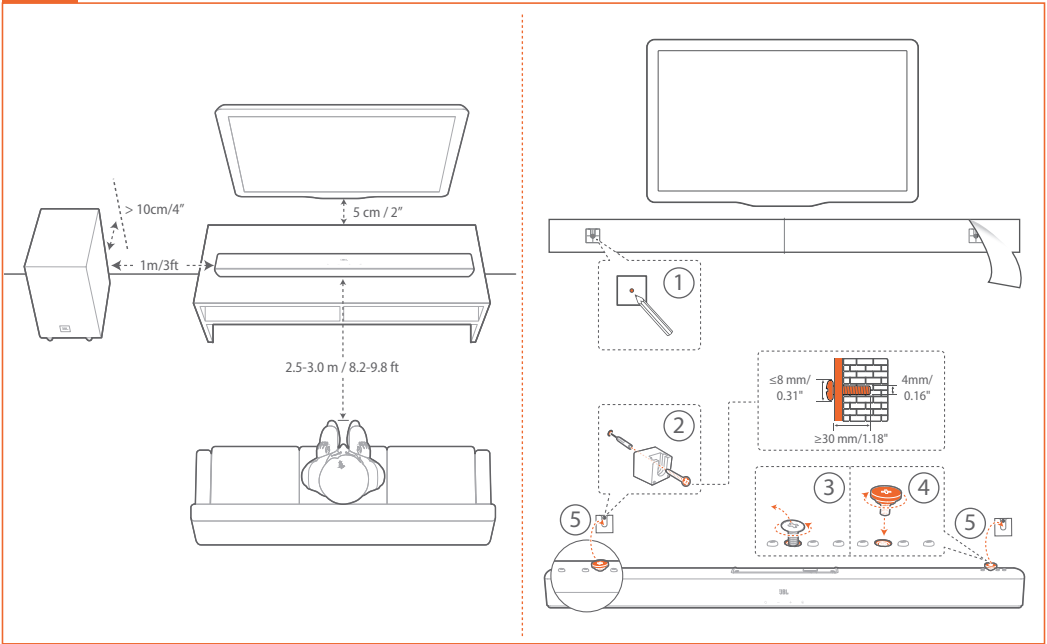
JP * 電源コードの本数とプラグタイプは地域によって異なります。

KO * 전원 코드 수량 및 플러그 유형은 지역별로 다릅니다.

MM * ပါဝါကြိုးအရေအတွက်နှင့် ပလတ်ခေါင်းအမျိုးအစားသည် ဒေသများအလိုက် ပြောင်းလဲမှုရှိနိုင်သည်။

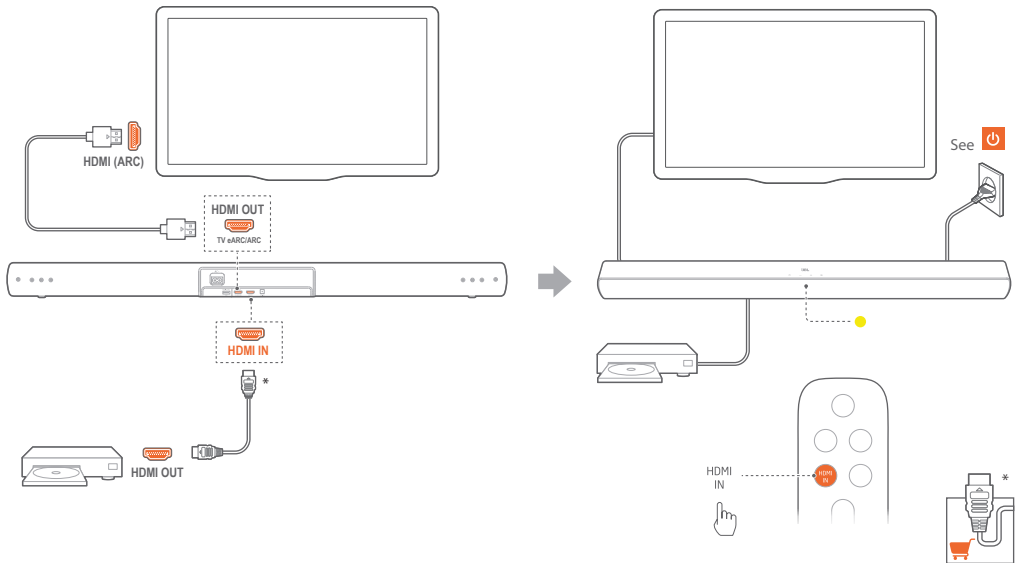
* تختلف كمية كبل الطاقة ونوع القابس حسب المناطق. **AR**

* כמות כבלי החשמל וסוג התקע משתנים בהתאם לאזור. **HE**



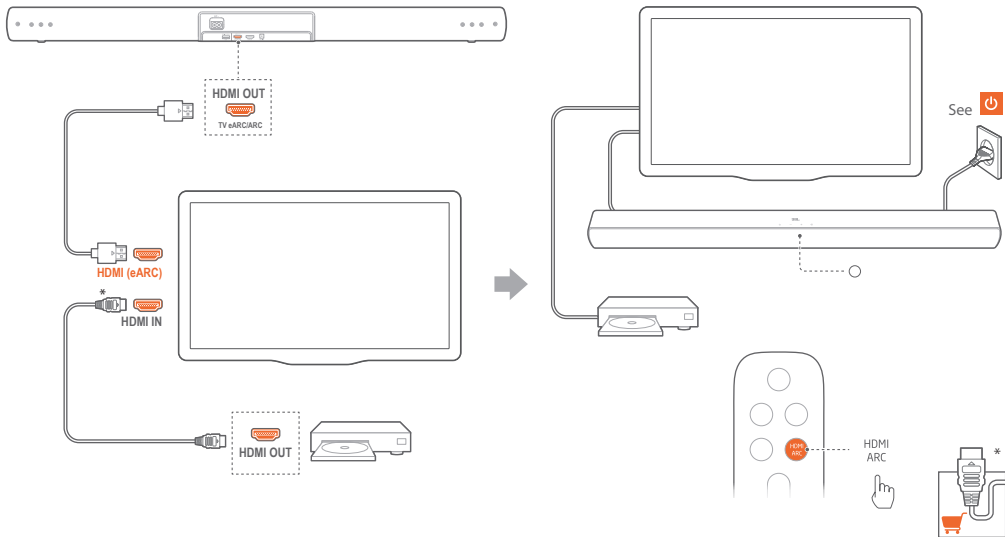


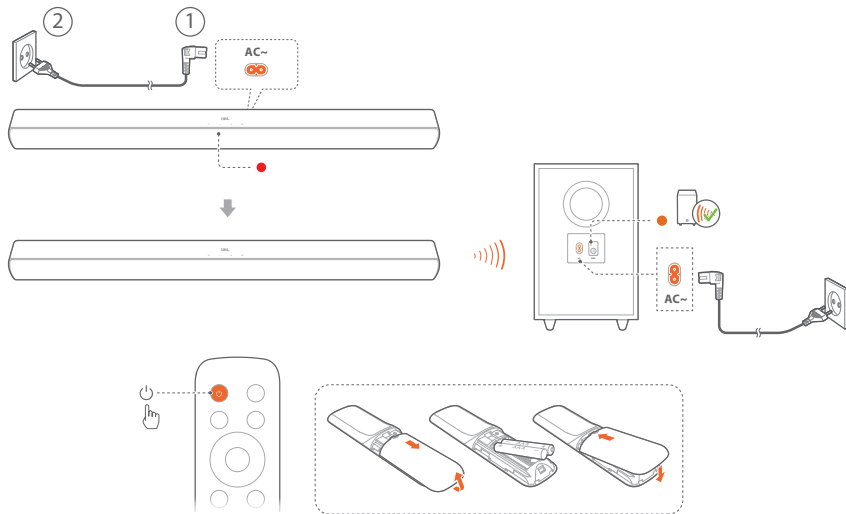
TV (HDMI ARC)





TV (HDMI eARC)





EN The subwoofer and the soundbar will be paired automatically when both are powered on.

FR Le caisson de graves et la barre de son sont jumelés automatiquement lorsque les deux sont allumés.



DA Subwoofer og soundbar parres automatisk, når de begge tændes.

DE Der Subwoofer und die Soundbar werden automatisch gekoppelt, wenn beide eingeschaltet sind.

ES El subwoofer y la barra de sonido se emparejan automáticamente al encender ambos dispositivos.

ES-MX El altavoz de graves inalámbrico y la barra de sonido se sincronizan automáticamente cuando ambos se encienden.

FI Subwooferin ja soundbarin laitepari muodostuu automaattisesti, kun molemmat on kytketty päälle.

IT Il subwoofer e la soundbar si abbineranno automaticamente una volta accesi entrambi.

NL De subwoofer en de soundbar worden automatisch gekoppeld wanneer beide zijn ingeschakeld.

NO Subwooferen og lydplanken sammenkobles automatisk når begge er slått på.

PL Subwoofer oraz soundbar zostaną sparowane automatycznie po włączeniu zasilania.

PT O subwoofer e a soundbar se emparelham um com o outro automaticamente ao serem ligados.

PT-BR O subwoofer e a soundbar se emparelham automaticamente um com o outro ao serem ligados.

SK Subwoofer a soundbar (zvukový tyč) budú automaticky spárované pri zapnutí.

SV Subwoofern och soundbaren parkopplas automatiskt när de slås på.

RU Сабвуфер и звуковая панель будут сопряжены автоматически при включении обоих устройств.

ZH-CN 次重低扬声器和条形音响两者一经开启会自行配对。

ZH-TW 重低音喇叭和條形音箱將在通電時自動配對。

ID Subwoofer dan soundbar akan dipasangkan secara otomatis saat keduanya dinyalakan.

JP サウンドバーとサブウーファー双方の電源を入れると自動的にペアリングされます。

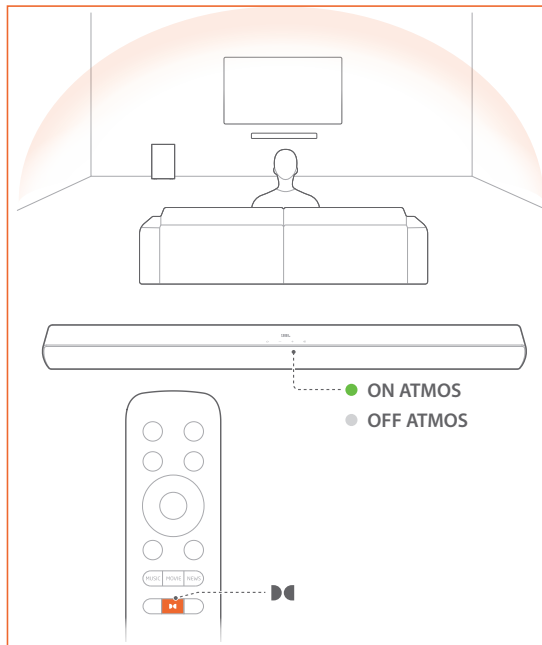
KO 서브우퍼와 사운드바의 전원이 켜져 있는 경우 자동으로 페어링됩니다.

MM ဗူဖာအငယ်နှင့် အသံဘားနှစ်ခုလုံးကို ဝါဝင်ဖွင့်သည့်အခါ အလိုအလျောက် ယှဉ်တွဲမည်ဖြစ်ပါသည်။

AR سيتم إقران مضخم الصوت والعارضة الصوتية تلقائيًا عند تشغيل كل منهما.

HE הסאב-וופר ומקרן הקול יבוצעו אוטומטית ביחד בנייהם כששניהם יופעלו.

DOLBY ATMOS® (VIRTUAL)



EN DOLBY ATMOS® (Virtual)

With the Virtual Dolby Atmos, enjoy height sound effects when you play movies in the HDMI IN/HDMI ARC source (See the  chapter).


DA DOLBY ATMOS® (Virtual)

Med Virtual Dolby Atmos kan du nyde højdeeffekter, når du afspiller film i HDMI IN/HDMI ARC-kilden (se kapitlet ).


DE DOLBY ATMOS® (Virtual)

Mit Virtual Dolby Atmos genießt du bei der Wiedergabe von Filmen über die HDMI IN/HDMI ARC-Quelle (siehe Kapitel ) beste Soundeffekte.

ES DOLBY ATMOS® (Virtual)

Con Virtual Dolby Atmos, disfruta de los efectos de sonido de altura al reproducir películas de una fuente de HDMI IN/HDMI ARC (consulta el capítulo .

ES-MX DOLBY ATMOS® (Virtual)

Con la barra de sonido Virtual Dolby Atmos, se pueden disfrutar los efectos de sonidos de altura durante películas reproducidas en la fuente de HDMI IN o HDMI ARC (consulte la sección .

FI DOLBY ATMOS® (Virtual)

Virtuaalinen Dolby Atmos (Virtual Dolby Atmos) tarjoaa sinulle huikkeitä pystysuuntaisia äänitehosteita toistaessasi elokuvia HDMI IN/ HDMI ARC -lähteessä (katso luku .

FR DOLBY ATMOS® (Virtual)

Avec le Virtual Dolby Atmos, profitez d'effets sonores de hauteur lorsque vous visionnez des films sur la source HDMI IN/HDMI ARC (voir le chapitre .

DOLBY ATMOS® (VIRTUAL)

IT DOLBY ATMOS® (Virtual)

Con Virtual Dolby Atmos, è possibile riprodurre effetti audio in altezza durante la riproduzione di film utilizzando la sorgente HDMI IN/HDMI ARC (vedere il capitolo [📄](#)).

NL DOLBY ATMOS® (Virtual)

Met Virtual Dolby Atmos geniet je van sublieme geluidseffecten wanneer je films kijkt via de HDMI IN/HDMI ARC-bron (zie het hoofdstuk [📄](#)).

NO DOLBY ATMOS® (virtuell)

Med virtuelle Dolby Atmos kan du lytte til høyde-lydeffekter når du ser på film med HDMI IN/HDMI ARC som kilde (Se kapittelet [📄](#)).

PL DOLBY ATMOS® (Virtual)

Dzięki technologii Virtual Dolby Atmos możesz cieszyć się wysokiej jakości efektami dźwiękowymi podczas odtwarzania filmów na urządzeniu ze złączem HDMI IN/HDMI ARC (patrz rozdział [📄](#)).

PT DOLBY ATMOS® (Virtual)

Com o Dolby Atmos Virtual, desfrute de grandes efeitos sonoros quando reproduzir filmes na fonte HDMI IN/HDMI ARC (consulte o capítulo [📄](#)).

PT-BR DOLBY ATMOS® (Virtual)

O Virtual Dolby Atmos realça os efeitos sonoros de filmes. Para ativá-lo, é preciso usar a entrada HDMI IN/HDMI ARC (conforme as instruções do capítulo [📄](#)).

SK DOLBY ATMOS® (Virtual)

S virtuálnym Dolby Atmos si vychutnávejte vyškové zvukové efekty pri prehrávaní filmov zo zdroja HDMI IN/HDMI ARC (pozri kapitolu [📄](#)).

SV DOLBY ATMOS® (Virtuell)

Med Virtual Dolby Atmos kan du njuta av höjdljudeffekter när du spelar filmer i HDMI IN/HDMI ARC-källan (Se avsnittet [📄](#)).

RU DOLBY ATMOS® (Virtual)

С Virtual Dolby Atmos вы можете наслаждаться трехмерными звуковыми эффектами при воспроизведении фильмов на источнике HDMI IN / HDMI ARC (см. главу [📄](#)).

ZH-TW DOLBY ATMOS® (虛擬)

結合Virtual Dolby Atmos (杜比全景聲) 在播放HDMI IN/HDMI ARC 來源 (請參閱 [📄](#) 一章) 影片時盡情享受高音質

ID DOLBY ATMOS® (Virtual)

Dengan Dolby Atmos Virtual, nikmati efek suara tinggi ketika memutar film di sumber HDMI IN/HDMI ARC (Lihat bab [📄](#)).

JP DOLBY ATMOS® (Virtual)

Virtual Dolby Atmosで、テレビ [📄](#)の章をご覧ください) または HDMI入力の映画のサウンドを天井まで広がるサウンドで楽しむことができます。

KO DOLBY ATMOS® (가상)

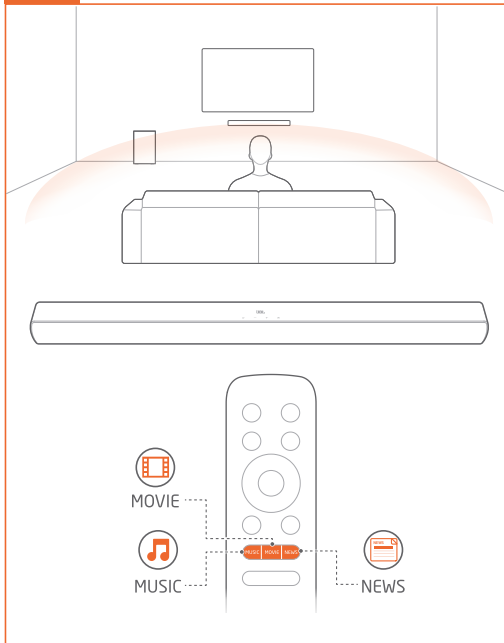
HDMI IN/HDMI ARC 소스의 영화를 감상할 때 [📄](#)(참조) 가상 Dolby Atmos가 선사하는 최고의 사운드 이펙트를 즐겨보세요.

(Virtual) *DOLBY ATMOS AR

من خلال تقنية Virtual Dolby Atmos. استمتع بتأثيرات صوتية عالية عند تشغيل الأفلام في مصدر التلفزيون/مدخل الواجدة متعددة الوسائط عالية الوضوح (HDMI IN) (انظر فصل [📄](#)).

*DOLBY ATMOS HE (וירטואלי)

עם הטכנולוגיה הוירטואלית של Dolby Atmos, אפשר ליהנות מאפקטים קוליים באיכות גבוהה, בעת הצפייה בסרטים דרך כניסת ה-HDMI IN (ראו פרק [📄](#)).



EN Pre-defined EQ Settings

With the remote control, select the pre-defined EQ (equalizer) settings for your audio playback.

FR Paramètres d'égalisation prédéfinis

Avec la télécommande, sélectionnez les paramètres d'égalisation (EQ) prédéfinis pour votre lecture audio.

DA Foruddefinerede EQ-indstillinger

Med fjernbetjeningen skal du vælge de foruddefinerede EQ-indstillinger (equalizer) til afspilningen.

DE Vordefinierte EQ-Einstellungen

Wähle mit der Fernbedienung die vordefinierten EQ-Einstellungen (Equalizer) für die Audiowiedergabe.

ES Ajustes de ecualizador predefinidos

Con el control remoto, selecciona los ajustes de ecualizador predefinidos para reproducir audio.

ES-MX Configuración predefinida del ecualizador

Con el control remoto, seleccione la configuración predefinida del EQ (ecualizador) para la reproducción de audio.

FI Esimääritetyt taajuuskorjaimen asetukset

Voit valita kaukosäätimellä esimääritetyt taajuuskorjaimen (EQ) asetukset toistoa varten.

IT Impostazioni EQ predefinite

Con il telecomando, selezionare le impostazioni EQ (equalizzatore) predefinite per la riproduzione audio.



NL Vooraf gedefinieerde EQ-instellingen

Selecteer de vooraf gedefinieerde EQ-instellingen (equalizer) voor audioweergave met de afstandsbediening.

NO Forhåndsdefinerte EQ-innstillingar

Med fjernkontrollen velger du forhåndsdefinerte Eq-innstillingar (equalizer) for lydavspilling.

PL Wstępnie zdefiniowane ustawienia korektora EQ

Za pomocą pilota zdalnego sterowania, wybierz wstępnie zdefiniowane ustawienia EQ (korektora) do odtwarzania audio.

PT Configurações de equalização pré-definidas

Com o controlo remoto, seleccione as definições de equalização (equalizador) predefinidas para a sua reprodução de áudio.

PT-BR Configurações predefinidas de equalização

O controle remoto permite seleccionar uma configuração de equalização predefinida.

SK Pred definované nastavenia EQ

Dialkovým ovládačom zvolte pred definované nastavenia EQ (ekvalizéra) pre prehrávanie vášho zvuku.

SV Fördefinierade EQ-inställningar

Med fjärrkontrollen väljer du de fördefinierade EQ-inställningarna (equalizer) för din ljuduppspelning.

RU Предустановленные настройки эквалайзера

Выберите предустановленный режим эквалайзера, подходящий для воспроизведения ваших аудиозаписей, с помощью пульта дистанционного управления.

ZH-CN 预定义均衡器设置

使用遥控器,选择预定义的均衡器设置进行音频播放。

ZH-TW 預定義等化設定

使用遙控器,選擇音訊播放的預定義等化(等化器)設定。

ID Pengaturan EQ Terprogram

Pilih pengaturan EQ (equalizer) terprogram untuk pemutaran audio dengan remote kontrol.

JP プリセットEQ設定

リモコンを使ってプリセットEQを選択し音を調整することが可能です。

KO 사전 정의 EQ 설정

리모컨으로 오디오 재생용 사전 정의 EQ(이퀄라이저) 설정을 선택할 수 있습니다.

MM ကြိုတင်သတ်မှတ်ထားသည့် EQ ဆက်တင်များ

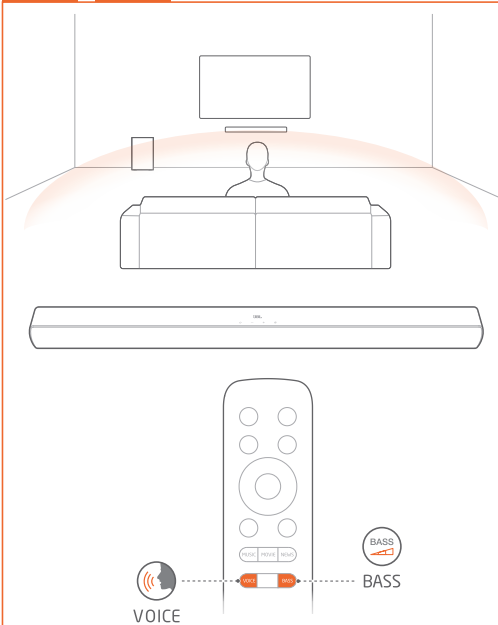
အဝေးရောက်ထိန်းချုပ်မှုနှင့်အတူ သင့်အော်ဒီယို တေးဂီတဖွင့်လှစ်မှုကို ကြိုတင်သတ်မှတ်ထားသည့် EQ (အသံချိန်ညှိကိရိယာ) ဆက်တင်များကို ရွေးပါ။

إعدادات المعادل المحددة مسبقًا AR
باستخدام جهاز التحكم عن بعد، حدد إعدادات المعادل (EQ) المحددة مسبقًا لتشغيل الصوت.

הגדרות EQ מוכנות HE
באמצעות השלט-רחוק, בחר בהגדרות ה-EQ (אקלייזר) המוכנות להפעלת השמע שלך.

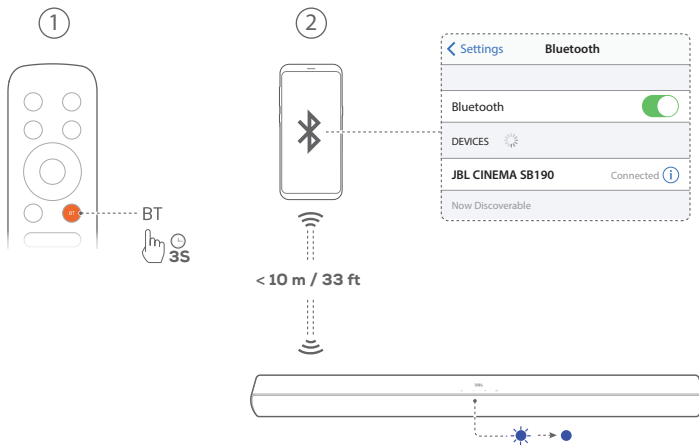


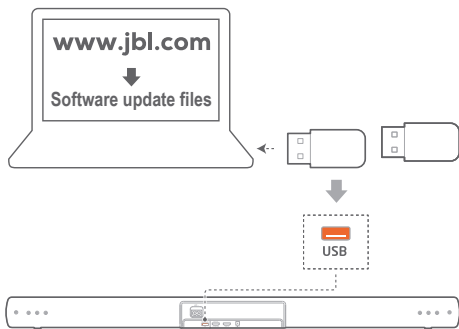
BASS



- EN** Voice mode for clarity Bass on/off
- FR** Mode voix pour plus de clarté Bass on/off
- DA** Stemme-indstilling for ekstra klarhed Bass on/off
- DE** Sprachmodus für klare Stimmwiedergabe Bass on/off
- ES** Modo de voz para mayor claridad Bass on/off
- ES-MX** Modo de voz para mayor claridad Bass on/off
- FI** Puheäänitila varmistaa selkeyden Bass on/off
- IT** Modalità vocale per una maggiore nitidezza Bass on/off
- NL** Spraakmodus voor helderheid Bass on/off
- NO** Stemmemodus for klarhet Bass on/off
- PL** Tryb głosowy zapewniający wyraźne brzmienie Bass on/off
- PT** Modo de voz para maior clareza Bass on/off
- PT-BR** Modo de voz para clareza Bass on/off
- SK** Režim Voice pre zreteľné dialógy Bass on/off
- SV** Talläge för tydlig röståtergivning Bass on/off
- RU** Голосовой режим для четкости звучания Bass on/off
- ZH-CN** 语音模式清晰度高 Bass on/off
- ZH-TW** 提高清晰度的語音模式 Bass on/off
- ID** Mode vokal untuk kejernihan Bass on/off
- JP** 明瞭性を高めるボイスモード Bass on/off
- KO** 선명도 향상을 위한 음성 모드 Bass on/off
- MM** ကြည်လင်စွာအတွက် အသံမှန် Bass on/off

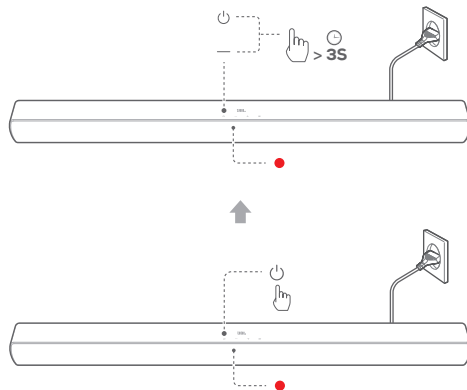
Bass on/off وضع الصوت للوضوح **AR**
 Bass on/off מצב קול לחדות הקול **HE**





EN For software upgrade. USB playback is available in the US version only.

FR Pour les mises à jour logicielles. La lecture USB est disponible uniquement dans la version américaine.



DA Til softwareopgradering. USB-afspilning understøttes kun i den amerikanske version.

DE Für Software-Upgrade. Die USB-Wiedergabe ist nur in der US-Version verfügbar.



ES Para actualizar el software. La reproducción mediante USB solo está disponible en la versión para EE. UU.

ES-MX Para actualización de software. La reproducción por USB está disponible solo en la versión para los EE. UU.

FI Ohjelmistopäivitystä varten. USB-toisto on saatavilla vain Yhdysvaltain versiossa.

IT Per l'aggiornamento del software. La riproduzione da USB è disponibile solo nella versione USA.

NL Voor software-upgrade. USB-weergave is alleen met de VS-versie beschikbaar.

NO For programvareoppgradering. USB-avspilling er kun tilgjengelig i den amerikanske versjonen.

PL Do aktualizacji oprogramowania. Odtwarzanie z urządzenia USB jest dostępne tylko w wersji przeznaczonej dla USA.

PT Para atualização de software. A entrada de sinal via USB está disponível apenas na versão fabricada para os EUA.

PT-BR Para atualizações de software. A entrada USB está disponível apenas nas versões para os EUA.

SK Pre aktualizáciu softvéru. Prehrávanie cez USB je dostupné len vo verzii pre USA.

SV För uppgradering av programvara. USB-uppspelning finns bara i USA-versionen.

RU Для обновления ПО. Воспроизведение с USB доступно только в версии для США.

ZH-CN 仅用于维护。USB 播放仅适用于美国版。

ZH-TW 對於軟體升級。USB 播放僅在美國版本下可用。

ID Untuk pemutakhiran perangkat lunak. Pemutaran USB hanya tersedia di versi AS.

JP ソフトウェアのアップグレード用。米国バージョン以外では USB 再生はできません。

KO 소프트웨어 업그레이드용. USB 재생은 미국 버전에만 제공됩니다.

MM ဆော့ဖ်ဝဲ အဆင့်မြှင့်တင်ရန်အတွက်။ USB တေးဂီတဖွင့်လှစ်မှုကို US တေးရှင်း တွင်သာ အသုံးပြုနိုင်သည်။

AR لترقية البرامج. يتوفر التشغيل عبر منفذ USB في إصدار الولايات المتحدة فقط.

HE לשדרוג תוכנה. פלייבק באמצעות USB זמין בגרסה האמריקאית בלבד.

EN**General specification:**

- Power supply: 100 - 240 V~, 50/60 Hz
- Total speaker power output (Max. @THD 1%): 220 W
- Soundbar power output (Max. @THD 1%): 2 x 52 W
- Subwoofer power output (Max. @THD 1%): 116 W
- Soundbar transducer: 2x (48 x 90) mm racetrack driver + 2x 0.5" tweeter
- Subwoofer transducer: 5.25", wireless sub
- Standby consumption: 0.5 W
- Operating temperature: 0°C - 45°C

HDMI specification:

- HDMI Video output (With Audio Return channel): 1
- HDMI HDCP version: 1.4

Audio specification:

- Frequency response: 40 Hz - 20 kHz
- Max SPL: 82 dB
- Audio inputs: 1 Optical, Bluetooth, USB (USB playback is available in US version. For other versions, USB is for Service only)

USB specification:

- USB port: Type A
- USB rating: 5 V DC / 0.5 A
- Supporting file format: mp3
- MP3 Codec: MPEG 1 Layer 1/2/3, MPEG 2/2.5 Layer 1/2/3
- MP3 sampling rate: 8 kHz - 48 kHz

- MP3 bitrate: MPEG 1 Layer 1: 32 kbps - 448 kbps; MPEG 1 Layer 2: 32 kbps - 384 kbps; MPEG 1 Layer 3: 32 kbps - 320 kbps; MPEG 2/2.5 Layer 1: 32 kbps - 256 kbps; MPEG 2/2.5 Layer 2/3: 8 kbps - 160 kbps

Wireless specification:

- Bluetooth version: 4.2
- Bluetooth profile: A2DP V1.3, AVRCP V1.5
- Bluetooth frequency range: 2402 - 2480 MHz
- Bluetooth max. transmitting power: < 0 dBm (EIRP)
- Bluetooth modulation: DQPSK, π/4 DQPSK
- Bluetooth frequency range: 2.4G wireless frequency range: 2400 - 2483 MHz
- 2.4G Max. transmitting power: 3 dBm
- 2.4G wireless modulation: FSK

Dimensions:

- Dimensions (W x H x D): 900 x 62 x 67 mm / 35.4" x 2.44" x 2.64" (soundbar); 200 x 320 x 280 mm / 7.87" x 12.6" x 11" (subwoofer)
- Weight: 1.7 kg (soundbar); 4.2 kg (subwoofer)
- Packaging dimensions (W x H x D): 995 x 235 x 405 mm / 39.17" x 9.25" x 15.94"
- Packaging weight (Gross weight): 8.0 kg

FR**Spécifications générales :**

- Alimentation électrique : 100 - 240 V~, 50/60 Hz
- Puissance de sortie totale des enceintes (max. à 1 % DHT) : 220 W
- Puissance de sortie de la barre de son (max. à 1 % DHT) : 2 x 52 W
- Puissance de sortie du caisson de basses (max. à 1 % DHT) : 116 W
- Haut-parleurs de la barre de son : 2 haut-parleurs 48 x 90 (mm) + 2 tweeters 12,7 mm (0,5")
- Haut-parleur du caisson de graves : Haut-parleur graves 133 mm (5,25")
- Consommation en veille : 0,5 W
- Température de fonctionnement : 0°C - 45°C

Spécifications du HDMI :

- Sortie vidéo HDMI (avec canal de retour audio) : 1
- Version HDCP HDMI : 1.4

Spécifications audio :

- Réponse en fréquence : 40 Hz - 20 KHz
- SPL max : 82 dB
- Entrées audio : 1 optique, Bluetooth, USB (la lecture USB est disponible sur la version US. Sur les autres versions, l'USB est réservé au service.)

Spécifications USB :

- Prise USB : Type A
- Caractéristiques USB : 5 V CC, 0,5 A
- Formats de fichiers supportés : mp3
- Codec MP3 : MPEG 1 Layer 1/2/3, MPEG 2/2.5 Layer 1/2/3

- Taux d'échantillonnage MP3 : 8 KHz - 48 KHz
- Débit de bits MP3 : MPEG 1 Layer 1: 32kbps - 448kbps; MPEG 1 Layer 2: 32kbps - 384kbps; MPEG 1 Layer 3: 32kbps - 320kbps; MPEG 2/2.5 Layer 1: 32kbps - 256kbps; MPEG 2/2.5 Layer 2/3: 8kbps - 160kbps

Spécifications radio :

- Version Bluetooth : 4.2
- Profils Bluetooth : A2DP V1.2, AVRCP V1.5
- Plage de fréquences du Bluetooth : 2 402 - 2 480 MHz
- Puissance d'émission max. du Bluetooth : < 0 dBm (PIRE)
- Modulation Bluetooth : GFSK, π/4 DQPSK
- Plage de fréquences radio 2,4G : 2 400 - 2 483 MHz
- Puissance d'émission max. en 2,4G : 3 dBm
- Modulation radio 2,4G : FSK

Dimensions :

- Dimensions (L x H x P) : 900 x 62 x 67 mm / 35,4" x 2,44" x 2,64" (barre de son); 200 x 320 x 280 mm / 7,87" x 12,6" x 11" (caisson de basses)
- Poids : 1,7 kg (barre de son); 4,2 kg (caisson de basses)
- Dimensions de l'emballage (L x H x P) : 995 x 235 x 405 mm / 39,17" x 9,25" x 15,94"
- Poids de l'emballage (poids brut) : 8,0 kg

DA

Generelle specifikationer:

- Strømforsyning: 100-240V ~, 50/60Hz
- Samlet højtalerudgang (maks. ved THD 1 %): 220 W
- Soundbars udgangseffekt (maks. ved THD 1 %): 2 x 52 W
- Subwoofers udgangseffekt (maks. @ THD 1%): 116 W
- Transducer for soundbar: 2x (48 x 90) mm racetrack-enheder + 2x 0,5" diskant
- Transducer for subwoofer: 5,25", trådløs subwoofer
- Standby-forbrug: 0,5 W
- Driftstemperatur: 0 °C - 40 °C

HDMI specifikation:

- HDMI-videoudgang med ARC (Audio Return Channel): 1
- HDMI HDCP-version: 1.4

Lydspecifikationer:

- Frekvensområde: 40 Hz – 20 KHz
- Maks. SPL: 82dB
- Lydingange: 1 optisk, Bluetooth, USB (USB-afspilning understøttes i den amerikanske version. For andre versioner er USB kun til service.)

USB-specifikationer:

- USB-port: Type A
- USB-rating: 5V DC, 0,5A

Trådløse specifikationer:

- Bluetooth-version : 4.2
- Bluetooth-profil: A2DP V1.2, AVRCP V1.5
- Bluetooth-frekvensområde : 2402 – 2480MHz
- Maksimal Bluetooth-transmissionskapacitet <0dBm (EIRP)
- Bluetooth-modulation: GFSK (π/4 DQPSK)
- Trådløst frekvensområde: 2400 – 2483MHz
- 2,4G maks. sendekapacitet: 3 dBm
- 2,4G trådløs modulation: FSK

Mål:

- Mål (B x H x D): 900 x 62 x 67 mm (soundbar); 200 x 320 x 280 mm (subwoofer)
- Vægt: 1,7 kg (soundbar); 4,2 kg (subwoofer)
- Pakkens mål (B x H x D): 995 x 235 x 405 mm
- Pakkens vægt (brutto): 8,0 kg

DE

Allgemeine Spezifikation:

- Energieversorgung: 100-240 V~, 50/60 Hz
- Gesamte Lautsprecherleistung (max. bei THD 1 %): 220 W
- Soundbar Ausgangsleistung (max. bei THD 1%): 2 x 52 W
- Subwoofer Ausgangsleistung (max. @ THD 1%): 116 W
- Soundbar-Schallgeber: 2x (48 x 90) mm Racetrack-Treiber + 2x 0,5" Hochtöner
- Schallgeber Subwoofer: 5,25", kabelloser Subwoofer
- Energieverbrauch im Standby-Modus: 0,5 W
- Betriebstemperatur: 0 °C - 40 °C

HDMI-Spezifikation:

- HDMI-Videoausgang (mit Audio Return Channel): 1
- HDMI HDCP-Version: 1,4

Audiospezifikation:

- Frequenzgang: 40 Hz – 20 kHz
- Maximaler Schalldruckpegel: 82 dB
- Audioeingänge: 1 Optisch, Bluetooth, USB (USB-Wiedergabe ist in der US-Version verfügbar. Bei anderen Versionen ist USB nur für den Service vorgesehen.)

USB-Spezifikation:

- USB-Anschluss: Typ A
- USB-Daten: 5V Gleichstrom, 0,5 A

Spezifikation der kabellosen Verbindung:

- Bluetooth-Version: 4.2
- Bluetooth-Profil: A2DP V1.2, AVRCP V1.5
- Bluetooth-Frequenzbereich: 2402 – 2480 MHz
- Bluetooth-Übertragungsleistung: <0 dBm (EIRP)
- Bluetooth-Übertragungsmodulation: GFSK (π/4 DQPSK)
- 2,4G WLAN-Frequenzbereich: 2400 – 2483 MHz
- Max. 2,4G Übertragungsleistung: 3 dBm
- 2,4G WLAN-Modulation: FSK

Abmessungen:

- Abmessungen (B x H x T): 900 x 62 x 67 mm (Soundbar); 200 x 320 x 280 mm (Subwoofer)
- Gewicht: 1,7 kg (Soundbar); 4,2 kg (Subwoofer)
- Verpackungsmaße (B x H x T): 995 x 235 x 405 mm
- Gewicht der Verpackung (brutto): 8,0 kg

ES**Especificaciones generales:**

- Alimentación: 100 - 240 V, ~50/60 Hz
- Salida de potencia total del altavoz (máx. con THD 1%): 220 W
- Salida de potencia de la barra de sonido (máx. a THD 1%): 2 x 52 W
- Salida de potencia del subwoofer (máx. a THD 1%): 116 W
- Transductor de la barra de sonido: 2 unidades de tipo racetrack de 48 x 90 mm + 2 altavoces de agudos de 0,5" subwoofer con cable
- Consumo de energía en espera: 0,5 W
- Temperatura de funcionamiento: 0 °C - 45 °C

Especificación de HDMI 1:

- Salida de vídeo HDMI (con canal de retorno de audio): 1
- Versión de HDCP HDMI: 1.4

Especificación de audio:

- Intervalo de frecuencias: 40Hz - 20 kHz
- SPL máximo: 82 dB
- Entradas de audio: 1 óptica, Bluetooth, USB (la reproducción mediante USB está disponible en la versión para EE. UU. En las demás versiones, solo se utiliza para servicio).

Especificaciones de USB:

- Puerto USB: Tipo A
- Valores nominales de USB: 5 V CC, 0,5 A
- Formatos de archivo compatibles: mp3
- Códec MP3: MPEG 1 capa 1/2/3, MPEG 2/2.5 capa 1/2/3

- Tasa de muestreo MP3: 8 KHz - 48 KHz
- Tasa de bits de MP3: MPEG 1 capa 1: 32kbps - 448kbps; MPEG 1 capa 2: 32kbps - 384kbps; MPEG 1 capa 3: 32kbps - 320kbps; MPEG 2/2.5 capa 1: 32kbps - 256kbps; MPEG 2/2.5 capa 2/3: 8kbps - 160kbps

Especificaciones de la conexión inalámbrica:

- Versión Bluetooth: 4.2
- Perfil de Bluetooth A2DP V1.2, AVRCP V1.5
- Intervalo de frecuencias de Bluetooth: 2402 - 2480 MHz
- Potencia de Bluetooth transmitida (máx.): <0 dBm (EIRP)
- Modulación de Bluetooth: GFSK, π/4 DQPSK
- Intervalo de frecuencias 2,4G: 2400 - 2483 MHz
- Potencia transmitida máxima de 2,4G: 3 dBm
- Modulación inalámbrica 2,4G: FSK

Dimensiones:

- Dimensiones (An. x Alt. x Prof.): 900 x 62 x 67 mm (barra de sonido); 200 x 320 x 280 mm (subwoofer)
- Peso: 1,7 kg (barra de sonido); 4,2 kg (subwoofer)
- Dimensiones del paquete (An. x Alt. x Prof.): 995 x 235 x 405 mm
- Peso del paquete (bruto): 8,0 kg

ES-MX**Especificaciones generales:**

- Alimentación: De 100 a 240 V~50/60 Hz
- Potencia total de salida del altavoz (máx. con 1 % de distorsión armónica THD): 220 W
- Potencia de salida de la barra de sonido (máx. con 1 % de distorsión armónica THD): 2 x 52 W
- Potencia de salida del altavoz de graves (máx. con 1 % de distorsión armónica THD): 116 W
- Transductor de la barra de sonido: 2 drivers domo de (48 x 90) mm + 2 tweeters de 0,5"
- Transductor del altavoz de graves: 2,5" altavoz de graves inalámbrico
- Consumo en modo en espera: 0,5 W
- Temperatura en funcionamiento: De 0 °C a 45 °C

Especificaciones de HDMI:

- Salida de vídeo HDMI (con canal de retorno de audio): 1
- Versión de HDCP HDMI: 1.4

Especificaciones de audio:

- Respuesta de frecuencia: De 40 Hz a 20 KHz
- Presión sonora máxima: 82 dB
- Entradas de audio: 1 óptica, Bluetooth, USB (la reproducción por USB está disponible en la versión para los EE. UU. Para las otras versiones, la conexión USB es para mantenimiento únicamente).

Especificación de USB:

- Puerto USB: Tipo A
- Clasificación de USB: 5 V CC, 0,5 A

Especificaciones de la tecnología inalámbrica:

- Versión de Bluetooth: 4.2
- Perfil de Bluetooth: A2DP V1.2, AVRCP V1.5
- Rango de frecuencia de Bluetooth: De 2402 a 2480 MHz
- Potencia de transmisión máxima de Bluetooth: <0 dBm (EIRP)
- Modulación del Bluetooth: GFSK, π/4 DQPSK
- Rango de frecuencia inalámbrica de 2,4 G: De 2400 a 2483 MHz
- Potencia de transmisión máxima de 2,4 G: 3 dBm
- Modulación inalámbrica de 2,4 G: FSK

Dimensiones:

- Dimensiones (An. x Alt. x Prof.): 900 x 62 x 67 mm / 35,4" x 2,44" x 2,64" (barra de sonido); 200 x 320 x 280 mm / 7,87" x 12,6" x 11" (altavoz de graves)
- Peso: 1,7 kg (barra de sonido); 4,2 kg (altavoz de graves)
- Dimensiones de la caja (An. x Alt. x Prof.): 995 x 235 x 405 mm / 39,17" x 9,25" x 15,94"
- Peso de la caja (peso total): 8,0 kg



FI

Yleiset tekniset tiedot:

- Virtalähde: 100–240 V~, 50/60 Hz
- Kaiutinjärjestelmän kokonaislähtöteho (maks. @THD 1 %): 220 W
- Soundbarin lähtöteho (maks. @THD 1 %): 2 x 52 W
- Subwooferin lähtöteho (maks. @THD 1 %): 116 W
- Soundbarin kaiutinelementit: 2x (48 x 90) mm ovaalelementti + 2x 0,5" diskantti
- Subwooferin kaiutinelementti: 5,25"
- Tehontarve valmiustilassa: 0,5 W
- Käyttölämpötila: 0–45°C

HDMI-määrittökset:

- HDMI-videolähtö (äänen paluukanavalla): 1
- HDMI HDCP -versio: 1,4

Audio-määrittökset:

- Taajuusvaste: 40 Hz–20 kHz
- Maksimiäänenpaine (SPL): 82 dB
- Audiotulot: 1 optinen, Bluetooth, USB (USB-toisto on saatavilla yhdysvaltalaisessa versiossa. Muissa versioissa USB on vain huoltoitoimenpiteitä varten.)

USB-määrittökset:

- USB-portti: Tyyppi A
- USB-luokitus: 5 V DC/0,5 A

Langattoman rajapinnan määrittökset:

- Bluetooth-versio: 4.2
- Bluetooth-profiili: A2DP V1.2, AVRCP V1.5
- Bluetooth-taajuusalue: 2402–2480 MHz
- Bluetooth-enimmäislähetysteho: <0dBm (EIRP)
- Bluetooth-modulaatio: GFSK, π/4 DQPSK
- 2,4G langaton taajuusalue: 2400–2483 MHz
- 2,4G langattoman modulaatio: FSK
- Enimmäissiirtoteho: 3dBm

Mitat:

- Mitat (L x K x S):
900 x 62 x 67 mm /
35,4" x 2,44" x 2,64" (soundbar);
200 x 320 x 280 mm /
7,87" x 12,6" x 11" (subwoofer)
- Paino: 1,7 kg (soundbar);
4,2 kg (subwoofer)
- Pakkauksen mitat (L x K x S):
995 x 235 x 405 mm /
39,17" x 9,25" x 15,94"
- Pakkauksen paino (brutto): 8,0 kg

IT

Specifiche Generali:

- Alimentazione: 100 - 240V~, 50/60Hz
- Potenza in uscita totale dello speaker (Max. @THD 1%): 220 W
- Potenza in uscita soundbar (Max. @THD 1%): 2 x 52 W
- Potenza in uscita subwoofer (Max. @THD 1%): 116 W
- Trasduttori Soundbar: 2x (48x90)mm driver recetrack + 2x 0,5" tweeter
- Trasduttore del subwoofer: 5,25", subwoofer wireless
- Consumo energetico in standby: 0,5 W
- Temperatura d'esercizio: 0° - 45°C

Specifiche HDMI:

- Uscite Video HDMI (con Audio Return Channel): 1
- Versione HDCP HDMI: 1.4

Specifiche audio:

- Risposta in frequenza: 40Hz - 20KHz
- SPL massimo: 82dB
- Ingressi Audio: 1 Ottico, Bluetooth, USB (la riproduzione da USB è disponibile nella versione USA. Per le altre versioni, l'USB è solo per il servizio di assistenza).

Specifiche USB:

- Porta USB: Type A
- Parametri USB: 5V CC, 0,5A

Specifiche wireless:

- Versione Bluetooth: 4.2
- Profilo Bluetooth: A2DP V1.2, AVRCP V1.5
- Gamma di frequenza Bluetooth: 2402 - 2480MHz
- Massa potenza di trasmissione Bluetooth: <0dBm (EIRP)
- Modulazione Bluetooth: GFSK, π/4 DQPSK
- Gamma di frequenza wireless 2,4G: 2400 - 2483MHz
- Potenza di trasmissione massima wireless: <0dBm
- Modulazione wireless 2,4G: FSK

Dimensioni:

- Dimensioni (L x A x P):
900 x 62 x 67 mm /
35,4" x 2,44" x 2,64" (soundbar);
200 x 320 x 280 mm /
7,87" x 12,6" x 11" (subwoofer)
- Peso: 1,7 kg (soundbar);
4,2 kg (subwoofer)
- Dimensioni imballo (L x A x P):
995 x 235 x 405 mm /
39,17" x 9,25" x 15,94"
- Peso imballo (lordo): 8,0 kg

NL**Algemene specificaties:**

- Voeding: 100 - 240V~, 50/60Hz
- Totale uitgangsvermogen van de luidspreker (Max. @THD 1%): 220 W
- Soundbar uitgangsvermogen (Max. @ THD 1%): 2 x 52 W
- Subwoofer uitgangsvermogen (Max. @ THD 1%): 116 W
- Soundbar transducer: 2x (48 x 90) mm racetrack driver + 2x 0,5" tweeter
- Subwoofer transducer: 5,25", bekabelde sub
- Stand-by stroomverbruik: 0,5 W
- Bedrijfstemperatuur: 0°C - 45°C

HDMI specificatie:

- HDMI video-uitgang (met Audio Return Channel): 1
- HDMI HDCP-versie: 1.4

Audio-specificaties:

- Frequentierespons: 40Hz - 20KHz
- Maximale SPL: 82dB
- Audio-ingangen: 1 Optisch, Bluetooth, USB (USB-weergave is beschikbaar in Amerikaanse versie. Voor andere versies is USB alleen voor service.)

USB-specificaties:

- USB poort: Type A
- USB-rating: 5V DC, 0,5A

Draadloze specificaties:

- Bluetooth versie: 4.2
- Bluetooth profiel: A2DP V1.2, AVRCP V1.5
- Bluetooth frequentiebereik: 2402 - 2480MHz
- Bluetooth max. zendvermogen: <0dBm (EIRP)
- Bluetooth modulatie: GFSK, π/4 DQPSK
- 2,4G draadloos frequentiebereik: 2400 - 2483MHz
- 2,4G maximale zendvermogen: 3dBm
- 2,4G draadloze modulatie: FSK

Afmetingen:

- Afmetingen (B x H x L): 900 x 62 x 67 mm / 35,4" x 2,44" x 2,64" (soundbar); 200 x 320 x 280 mm / 7,87" x 12,6" x 11" (subwoofer)
- Gewicht: 1,7 kg (soundbar); 4,2 kg (subwoofer)
- Afmetingen verpakking (B x H x L): 995 x 235 x 405 mm / 39,17" x 9,25" x 15,94"
- Gewicht verpakking (brutogewicht): 8,0 kg

NO**Generell spesifikasjon:**

- Strømforsyning: 100 - 240V~, 50/60Hz
- Total høyttalereffekt (maks. @THD 1 %): 220 W
- Utgangseffekt fra lydplanken (maks @ THD 1 %): 2 x 52 W
- Subwoofers utgangseffekt (maks ved THD 1 %): 116 W
- Lydplankens element: 2x (48 x 90) mm racetrack-element + 2x 0,5" diskant
- Subwoofers element: 5,25", trådløs sub
- Strømforsbruk ved standby: 0,5 W
- Driftstemperatur: 0°C - 45°C

HDMI-spesifikasjon:

- HDMI-videoutgang (med Audio Return Channel): 1
- HDMI HDCP-versjon: 1.4

Lydspesifikasjoner:

- Frekvensrespons: 40Hz - 20KHz
- SPL: 82 dB
- Lydinganger: 1 optisk, Bluetooth, USB (USB-avspilling er tilgjengelig i den amerikanske versjonen. For andre versjoner er USB kun for service.)

USB-spesifikasjon:

- USB-inngang: Type A
- Nominell USB-effekt: 5 V DC, 0,5 A

Trådløse spesifikasjoner:

- Bluetooth-versjon: 4.2
- Bluetooth-profil: A2DP V1.2, AVRCP V1.5
- Bluetooth frekvensområde: 2402 - 2480MHz
- Maksimal sendereffekt for Bluetooth: <0dBm (EIRP)
- Bluetooth-modulasjon: GFSK, π/4 DQPSK
- 2,4G trådløst frekvensområde: 2400 - 2483 MHz
- Maksimal sendereffekt for 2,4G: 3dBm
- 2,4G trådløs modulering: FSK

Mål:

- Mål (B x H x D): 900 x 62 x 67 mm / 35,4" x 2,44" x 2,64" (lydplanke); 200 x 320 x 280 mm / 7,87" x 12,6" x 11" (subwoofer)
- Vekt: 1,7 kg (lydplanke); 4,2 kg (subwoofer)
- Emballasjens mål (B x H x D): 995 x 235 x 405 mm / 39,17" x 9,25" x 15,94"
- Emballasjens vekt (brutto vekt): 8,0 kg

PL

Parametry ogólne:

- Zasilanie: 100 - 240 V~, 50/60 Hz
- łączna moc wyjścia głośnika (maks. przy THD 1%): 220 W
- Moc wyjścia soundbara (maks. przy THD 1%): 2 x 52 W
- Moc wyjścia subwoofera (maks. przy THD 1%): 116 W
- Przetwornik soundbara: 2 głośniki 48 x 90 mm typu racetrack, 2x tweeter 0,5"
- Przetwornik subwoofera: 5,25", subwoofer bezprzewodowy
- Pobór mocy w trybie gotowości: 0,5 W
- Temperatura robocza: 0°C - 40°C

Dane techniczne HDMI:

- Wyjście HDMI Video (z obsługą zwrotnego kanału audio): 1
- Wersja HDMI HDCP: 1.4

Parametry audio:

- Pasmo przenoszenia: 40 Hz - 20 KHz
- Maksymalne ciśnienie akustyczne (SPL): 82 dB
- Wejścia audio: 1 optyczne, Bluetooth, USB (odtworzenie z dysku USB jest dostępne tylko w wersji amerykańskiej. W pozostałych innych wersjach port USB służy tylko do serwisowania urządzenia).

Dane techniczne USB:

- Port USB: Typ A
- Parametry złącza USB: 5 V DC, 0,5 A

Parametry sieci bezprzewodowej:

- Wersja Bluetooth: 4.2
- Profil Bluetooth: A2DP V1.2, AVRCP V1.5
- Pasmo przenoszenia Bluetooth: 2402 - 2480MHz
- Maks. moc nadajnika Bluetooth: < 0dBm (EIRP)
- Modułacja nadajnika Bluetooth: GFSK, II/4 DQPSK
- Zakres częstotliwości Wi-Fi dla 2,4 GHz: 2400 - 2483MHz
- Maksymalna moc nadajnika 2,4G: 3 dBm
- Modułacja w transmisji Wi-Fi dla 2,4 GHz: FSK

Wymiary:

- Wymiary (szer. x wys. x gł.): 900 x 62 x 67 mm / 35,4" x 2,44" x 2,64" (soundbar); 200 x 320 x 280 mm / 7,87" x 12,6" x 11" (subwoofer)
- Masa: 1,7 kg (soundbar); 4,2 kg (subwoofer)
- Wymiary opakowania (szer. x wys. x gł.): 995 x 235 x 405 mm / 39,17" x 9,25" x 15,94"
- Masa opakowania (brutto): 8,0 kg

PT

Especificações gerais:

- Energia de entrada: 100 a 240 V, ~ 50/60 Hz
- Potência de saída total do altifalante (máx. a THD 1%): 220 W
- Potência de saída da soundbar (máx. a THD 1%): 2 x 52 W
- Potência de saída do subwoofer (máx. a THD 1%): 116 W
- Transdutor da soundbar: 2x drivers racetrack de 48 x 90 mm e 2x tweeters de 0,5"
- Transdutor do subwoofer: Subwoofer sem fio de 5,25"
- Consumo de energia em espera: 0,5 W
- Temperatura de operação: 0°C - 45°C

Especificação HDMI:

- Saída de vídeo HDMI (com canal de regresso de áudio): 1
- Versão HDMI HDCP: 1,4

Especificação de áudio:

- Resposta de frequência: 40 Hz a 20 KHz
- SPL máx: 82 dB
- Entradas de Áudio: 1 Ótico, Bluetooth, USB (a reprodução USB está disponível na versão dos EUA. Para outras versões, o USB é apenas para serviço).

Especificação USB:

- Porta USB: Tipo A
- Classificação USB: 5V CC, 0,5A

Especificação sem fios:

- Versão Bluetooth: 4.2
- Perfil de Bluetooth: A2DP V1.2, AVRCP V1.5
- Frequência Bluetooth: 2402 a 2480 MHz
- Potência máx. de transmissão Bluetooth: < 0 dBm (EIRP)
- Modulação Bluetooth: GFSK e II/4 DQPSK
- Frequência wireless 2,4G: 2400 a 2483 MHz
- Potência de transmissão máx. de 2,4G: 3 dBm
- Modulação wireless 2,4G: FSK

Dimensões:

- Dimensões (L x A x P): 900 x 62 x 67 mm / 35,4" x 2,44" x 2,64" (soundbar); 200 x 320 x 280 mm / 7,87" x 12,6" x 11" (subwoofer)
- Peso: 1,7 kg (soundbar); 4,2 kg (subwoofer)
- Dimensões da embalagem (L x A x P): 995 x 235 x 405 mm / 39,17" x 9,25" x 15,94"
- Peso da embalagem (bruto): 8,0 kg

PT-BR

Especificações gerais:

- Fonte de alimentação: 100 a 240 V~, 50/60 Hz
- Potência dos alto-falantes (rms a THD <1%): 110W
- Potência total da soundbar (rms a THD <1%): 2 x 26W
- Potência total do subwoofer (rms a THD <1%): 58W
- Transdutor da soundbar: 2x drivers racetrack de 48 x 90 mm e 2x tweeters de 0,5"
- Transdutor do subwoofer: Subwoofer sem fio de 5,25"
- Consumo de energia em espera: 0,5 W
- Temperatura de operação: 0°C a 40°C

Especificação HDMI:

- Saídas de vídeo HDMI ARC (com Audio Return Channel): 1
- Versão de HDMI HDCP: 1.4

Especificações de áudio:

- Resposta de frequência: 40 Hz a 20 KHz
- SPL máximo: 82 dB
- Entradas de áudio: Óptica, Bluetooth, USB (1 cada). A entrada de sinal via USB está disponível apenas nos modelos para os EUA. Nos outros modelos, a entrada USB é apenas para manutenção.

Especificações USB:

- Porta USB: Tipo A
- Especificações USB: 5 VDC, 0,5 A

Especificações de conexão sem fio:

- Versão Bluetooth: 4.2
- Perfil Bluetooth: A2DP V1.2 e AVRCP V1.5
- Faixa de frequência Bluetooth: 2402 a 2480 MHz
- Potência máxima de transmissão Bluetooth: <0 dBm (EIRP)
- Modulação Bluetooth: GFSK e π/4 DQPSK
- Frequência wireless 2,4G: 2400 a 2483 MHz
- Potência máxima de transmissão 2,4G: 3 dBm
- Modulação wireless 2,4G: FSK

Dimensões:

- Dimensões (L x A x P): 900 x 62 x 67 mm / 35,4" x 2,44" x 2,64" (soundbar); 200 x 320 x 280 mm / 7,87" x 12,6" x 11" (subwoofer)
- Peso: 1,7 kg (soundbar); 4,2 kg (subwoofer)
- Dimensões da embalagem (L x A x P): 995 x 235 x 405 mm / 39,17" x 9,25" x 15,94"
- Peso da embalagem (bruto): 8,0 kg

SK

Všeobecné technické údaje:

- Napájanie: 100 - 240V~, 50/60Hz
- Celkový výstupný výkon reproduktora (max. pri THD 1 %): 220 W
- Výstupný výkon soundbaru (max. pri THD 1 %): 2 x 52 W
- Výstupný výkon subwooferu (max. pri THD 1 %): 116 W
- Menič soundbar (zvukovej tyče): 2x (48 x 90) mm dráhový + 2x 0,5" vysokotónový reproduktor
- Menič subwoofera: 5,25", bezdrôtový sub
- Spotreba v pohotovostnom režime: 0,5 W
- Prevádzková teplota: 0°C - 40°C

HDMI špecifikácia:

- HDMI video výstup (s audio spätným kanálom): 1
- Verzia HDMI HDCP: 1.4

Audio špecifikácia:

- Frekvenčná odozva: 40Hz - 20KHz
- Maximálna hladina akustického tlaku: 82dB
- Audio vstupy: 1 optický, Bluetooth, USB (Prehrávanie cez USB je dostupné len vo verzii pre USA. Pre iné verzie je USB určené len ako servisné rozhranie.)

USB špecifikácia:

- USB port: Typ A
- USB charakteristika: 5 V DC, 0,5 A

Bezdrôtová špecifikácia:

- Bluetooth verzia: 4.2
- Bluetooth profil: A2DP V1.2, AVRCP V1.5
- Frekvenčný rozsah bluetooth: 2402 - 2480MHz
- Bluetooth max. vysielací výkon: < 0 dBm (EIRP)
- Bluetooth modulácia: GFSK, π/4 DQPSK
- Bluetooth bezdrôtový frekvenčný rozsah: 2400 - 2483MHz
- 2,4G Max. vysielací výkon: 3dBm
- 2,4G bezdrôtová modulácia: FSK (frekvenčná modulácia posunu)

Rozmery:

- Rozmery (Š x V x H): 900 x 62 x 67 mm / 35,4" x 2,44" x 2,64" (soundbar); 200 x 320 x 280 mm / 7,87" x 12,6" x 11" (subwoofer)
- Hmotnosť: 1,7 kg (soundbar); 4,2 kg (subwoofer)
- Rozmery balenia (Š x V x H): 995 x 235 x 405 mm / 39,17" x 9,25" x 15,94"
- Hmotnosť balenia (brutto hmotnosť): 8,0 kg

SV

Allmänna specifikationer:

- Strömförsörjning: 100–240 V~, 50/60 Hz
- Total uteffekt, högtalare (Max. vid 1 % THD): 220 W
- Soundbar-uteffekt (Max. vid 1 % THD): 2 x 52 W
- Subwoofer-uteffekt (Max. vid 1 % THD): 116 W
- Soundbar-element: 2x (48 x 90) mm ovalt baselement + 2x 0,5-tums diskanter
- Subwoofer-element: 5,25 tum, trådlös subwoofer
- Strömförbrukning i vänteläge: 0,5 W
- Drifttemperatur: 0–45° C

HDMI specifikation:

- HDMI-videoutgång (med ljudreturkanal): 1
- HDMI HDCP-version: 1.4

Ljudspecifikation:

- Frekvensåtergivning: 40 Hz–20 kHz
- Max. SPL: 82 dB
- Ljudingångar: 1 optisk, Bluetooth, USB (USB-uppspelning tillgänglig i USA-version. För övriga versioner är USB enbart för service.)

USB-specifikation:

- USB-port: Typ A
- USB-effekt: 5 V DC, 0,5 A

Trådlös specifikation:

- Bluetooth-version: 4.2
- Bluetooth-profil: A2DP V1.2, AVRCP V1.5
- Bluetooth-frekvensomfång: 2402–2480 MHz
- Maximal Bluetooth-sändningsstyrka: E_{IRP}
- Bluetooth-modulering: GFSK, π/4 DQPSK
- 2,4 GHz trådlöst frekvensomfång: 2400–2483 MHz
- Maximal sändarström för 2,4G: 3dBm
- 2,4G trådlös modulering: FSK

Mått:

- Mått (B x H x D): 900 x 62 x 67 mm (soundbar), 200 x 320 x 280 mm (subwoofer)
- Vikt: 1,7 kg (soundbar), 4,2 kg (subwoofer)
- Förpackningsmått (B x H x D): 995 x 235 x 405 mm / 39,17" x 9,25" x 15,94"
- Förpackningsvikt (brutto): 8,0 kg

RU

Общие характеристики:

- Источник питания: 100 – 240 В~, 50/60 Гц
- Общая выходная мощность динамиков (максимальная при суммарном коэффициенте гармонических искажений 1%): 220 Вт
- Выходная мощность звуковой панели (максимальная при суммарном коэффициенте гармонических искажений 1%): 2 x 52 Вт
- Выходная мощность сабвуфера (максимальная при суммарном коэффициенте гармонических искажений 1%): 116 Вт
- Динамики звуковой панели: 2x (48 x 90) мм головки громкоговорителя + 2 ВЧ динамика
- Динамик сабвуфера: 5,25" беспроводной сабвуфер
- Потребление в режиме ожидания: 0,5 Вт
- Рабочая температура: от 0°С до 45°С

Характеристики HDMI:

- Видеовыход HDMI (с обратным аудиоканалом): 1
- Версия HDMI HDCP: 1.4

Технические характеристики аудио:

- Частотная характеристика: 40 Гц – 20 кГц
- Максуровень звукового давления: 82 дБ
- Аудиовходы: 1 оптический, Bluetooth, USB (воспроизведение через USB доступно в версии для США. В других версиях разъем USB предназначен исключительно для обслуживания).

Характеристики USB:

- Порт USB: Тип A
- Характеристики USB: 5 В постоянный ток, 0,5 А

Характеристики беспроводной связи:

- Версия Bluetooth: 4.2
- Профиль Bluetooth: A2DP V1.2, AVRCP V1.5
- Частотный диапазон Bluetooth: 2402 – 2480 МГц
- Макс. мощность Bluetooth: P_{EIRP}
- Модуляция Bluetooth: GFSK, π/4 DQPSK
- Частотный аудиодиапазон беспроводной связи 2,4G: 2400 – 2483 МГц
- Макс. мощность беспроводной сети 2,4G: 3 дБмВт
- Модуляция беспроводной связи 2,4G: FSK

Габариты:

- Габариты (Ш x В x Г): 900 x 62 x 67 мм / 35,4" x 2,44" x 2,64" (звуковая панель); 200 x 320 x 280 мм / 7,87" x 12,6" x 11" (сабвуфер)
- Вес: 1,7 кг (звуковая панель); 4,2 кг (сабвуфер)
- Размеры упаковки (Ш x В x Г): 995 x 235 x 405 мм / 39,17" x 9,25" x 15,94"
- Вес упаковки (общий): 8,0 кг

ZH-CN

一般规格:

- 电力供应: 100 - 240 V~, 50/60 Hz
- 扬声器总输出功率 (THD为1%时的最大值): 220 W
- 条形音箱输出功率 (THD为1%时的最大值): 2 x 52 W
- 低音扬声器输出功率 (THD为1%时的最大值): 116 W
- 条形音箱转换器: 2x (48 x 90) mm 赛道驱动单元 + 2x 0.5" 高音扬声器
- 低音扬声器转换器: 5.25", 无线低音扬声器
- 待机功耗: 0.5 W
- 操作温度: 0°C - 45°C

HDMI规格:

- HDMI 视频输出 (带音频回传通道): 1
- HDMI HDCP 版本: 1.4

音频规格:

- 频率响应: 40 Hz - 20 KHz
- 最大声压级: 82dB
- 音频输入: 1个光纤接口、蓝牙、USB (仅用于服务)

USB 规格:

- USB 接口: A型
- USB 额定值: 5 VDC, 0.5A

无线规格:

- 蓝牙版本: 4.2
- 蓝牙配置文件: A2DP V1.2, AVRCP V1.5
- 蓝牙频率范围: 2402 - 2480 MHz
- 蓝牙最大发射功率: <0dBm (EIRP)
- 蓝牙调制: GFSK, π/4 DQPSK
- 2.4G 无线频率范围: 2400 - 2483 MHz
- 2.4G 最大发射功率: 3dBm
- 2.4G 无线调制: FSK

尺寸:

- 尺寸 (宽 x 高 x 厚): 900 x 62 x 67 mm / 35.4" x 2.44" x 2.64" (条形音箱); 200 x 320 x 280 mm / 7.87" x 12.6" x 11" (低音扬声器)
- 重量: 1.7 kg (条形音箱); 4.2 kg (低音扬声器)
- 包装尺寸 (宽 x 高 x 厚): 995 x 235 x 405 mm / 39.17" x 9.25" x 15.94"
- 包装重量 (毛重): 8.0 kg

ZH-TW

一般规格:

- 电源: 100 - 240 V~, 50/60 Hz
- 喇叭的總功率輸出 (THD 1% 下的最大值): 220 W
- 條形音箱輸出功率 (THD 1% 下的最大值): 2 x 52 W
- 重低音喇叭輸出功率 (THD 1% 下的最大值): 116 W
- 條型音箱轉換器: 2x (48 x 90)mm 賽道驅動器 + 2x 0.5" 高音喇叭
- 重低音喇叭轉換器: 5.25", 無線重低音喇叭
- 待命功耗: 0.5 W
- 工作溫度: 0°C - 45°C

HDMI 规格:

- HDMI 視訊輸出 (帶音訊回傳通道): 1
- HDMI HDCP 版本: 1.4

音訊規格:

- 頻率回應: 40 Hz - 20 KHz
- 最大 SPL: 82 dB
- 音訊輸入: 1 光纖、藍牙、USB (USB 播放提供美國版本。對於其他版本, USB 僅用於維修。)

USB 规格:

- USB 連接埠: 類型 A
- USB 額定值: 5 VDC, 0.5A

無線規格:

- 藍牙版本: 4.2
- 藍牙設定檔: A2DP V1.2, AVRCP V1.5
- 藍牙頻率範圍: 2402 - 2480 MHz
- 藍牙最大發射機功率: < 0dBm (EIRP)
- 藍牙調變: GFSK, π/4 DQPSK
- 2.4G 無線頻率範圍: 2400 - 2483 MHz
- 2.4G 最大發射機功率: 3dBm
- 2.4G 無線調變: FSK

尺寸:

- 尺寸 (寬 x 高 x 深): 900 x 62 x 67 mm / 35.4" x 2.44" x 2.64" (條形音箱); 200 x 320 x 280 mm / 7.87" x 12.6" x 11" (重低音喇叭)
- 重量: 1.7 kg (條形音箱); 4.2 kg (重低音喇叭)
- 包裝尺寸 (寬 x 高 x 深): 995 x 235 x 405 mm / 39.17" x 9.25" x 15.94"
- 包裝重量 (毛重): 8.0 kg

**ID****Spesifikasi umum:**

- Catu daya: 100 - 240V~, 50/60Hz
- Total output daya speaker (Maks. @THD 1%): 220 W
- Daya output speaker (Maks. @THD 1%): 2 x 52 W
- Daya output Subwoofer (Maks. @THD 1%): 116 W
- Transduser soundbar: 2x racetrack driver (48x90)mm + 2x tweeter 0.5"
- Transduser subwoofer: Sub nirkabel 5,25"
- Konsumsi daya saat stand-by: 0,5 W
- Suhu pengoperasian: 0°C - 45°C

Spesifikasi HDMI:

- Output Video HDMI (dengan Return Channel): 1
- Versi HDMI HDCP: 1.4

Spesifikasi audio:

- Respons frekuensi: 40Hz - 20KHz
- SPL Maksimum: 82dB
- Input audio: 1 Optik, Bluetooth, USB (pemutaran USB tersedia di versi AS. Pada versi lain, USB hanya untuk layanan.)

Spesifikasi USB:

- Port USB: Tipe A
- Rating USB: 5 V DC, 0,5 A

Spesifikasi nirkabel:

- Versi Bluetooth: 4.2
- Profil Bluetooth: A2DP V1.2, AVRCP V1.5
- Rentang frekuensi Bluetooth: 2402 - 2480 MHz
- Daya pancar Maks. Bluetooth: < 0dBm (EIRP)
- Modulasi Bluetooth: GFSK, π/4 DQPSK
- Rentang frekuensi nirkabel 2,4G: 2402 - 2483MHz
- Daya pancar Maks 2,4G: 3dBm
- Modulasi nirkabel 2,4G: FSK

Dimensi:

- Dimensi (P x T x L): 900 x 62 x 67 mm / 35,4" x 2,44" x 2,64" (soundbar); 200 x 320 x 280 mm / 7,87" x 12,6" x 11" (subwoofer)
- Berat: 1,7 kg (soundbar); 4,2 kg (subwoofer)
- Dimensi kemasan (P x T x L): 995 x 235 x 405 mm / 39,17" x 9,25" x 15,94"
- Berat kemasan (Berat kotor): 8,0 kg

JP**一般仕様:**

- 電源: 100~240 V AC、~50/60 Hz
- 総合出力 (最大@THD 1%) 220 W
- サウンドバー部出力 (最大@THD 1%) 52 W x 2
- サブウーファー部出力 (最大@THD 1%) : 116W
- サウンドバー部スピーカードライバー: 48x90 mm楕円形ドライバ x 2 +13mmツイーター x 2
- サブウーファー部スピーカードライバー: 133mmワイヤレスサブウーファー
- ネットワーク接続した状態でのスタンバイ時消費電力: 2.0W未満
- 動作保証温度: 0°C~45°C

HDMIの仕様:

- HDMIビデオ出力 (オーディオ回線チャンネル対応): 1
- HDMI HDCPバージョン: 1.4

オーディオ仕様:

- 周波数特性: 40Hz~20KHz
- 最大音圧レベル: 82dB
- オーディオ入力: 光デジタル端子x1、Bluetooth、USB (米国バージョンではUSBからの音楽再生が可能です。その他の国のバージョンではUSBはサービス用途です。)

USB仕様:

- USB端子: Type A
- USB定格: 5V DC、0.5A

ワイヤレス仕様:

- Bluetoothバージョン: 4.2
- Bluetoothプロファイル: A2DP V1.3、AVRCP V1.5
- Bluetooth周波数帯域: 2402~2480MHz
- Bluetooth最大送信電力: 0dBm未満 (EIRP)
- Bluetooth変調: GFSK、π/4 DQPSK
- 2.4Gワイヤレス周波数帯域: 2400~2483MHz
- 2.4G最大送信電力: 3dBm
- 2.4Gワイヤレス変調: FSK

寸法:

- 寸法(幅 x 高さ x 奥行): 900x62x67mm (soundbar)、200x320x280mm (subwoofer)
- 重量: 約1.7kg (soundbar)、約4.2kg (subwoofer)
- 外装寸法(幅 x 高さ x 奥行): 995x235x405mm
- 外装重量(総重量): 約8.0kg

HE

מפרט כללי:

- אספקת חשמל: 50/60Hz, 240V-100
- הספק מוצא כולל של הרמקולים (מקסימום ב-1% THD): 220 W
- הספק מוצא כולל של מקרן קול (מקסימום ב-1% THD): 52 W
- הספק מוצא כולל של סאב-וופר (מקסימום ב-1% THD): 116 W
- מתמר מקרן קול: 2x דרייבר Racetrack (90 x 48) מ"מ + 2x וויטר 0.5 אינץ'
- מתמר סאב-וופר: 5.25 אינץ', 2x ס
- אלחוטי
- צריכה במצב המתנה: 0.5 W
- טמפרטורת פעולה: 0°C-45°C

מפרט HDMI:

- יציאת וידאו HDMI (לעם ערוץ החזרת שמע): 1
- גרסת HDMI HDCP: 1.4

מפרט שמע:

- תגובת תדר: 20 KHz - 40 Hz
- SPL מרבי: 82dB
- ביטוי שמע: 1 אופסית, Bluetooth, USB (פלייבک-USB זמין בגרסת ארה"ב לגרסאות אחרות USB הוא לשידור בלבד)

מפרט USB:

- יציאת USB: A
- דריית USB: 5 V DC/0.5 A

מפרט אלחוטי:

- גרסת Bluetooth: 4.2
- פרופיל Bluetooth: A2DP V1.3, AVRCP V1.5
- טווח תדרים של Bluetooth: 2402-2480MHz
- הספק שידור מרבי של Bluetooth: מחות מ-0dBm (EIRP)
- אפנון Bluetooth: GFSK, m/4 DQPSK
- טווח תדרים אלחוטי: 2.4G - 2483MHz
- הספק שידור מרבי: 2.4G 3dBm
- אפנון אלחוטי: FSK 2.4G

דו"ת:

- מידות ג' x ג' x ג': 900 x 67 x 67 מ"מ
- משקל: 2.64 x 2.44 x 1.74 ק"ג (מקרן הקול); 280 x 320 x 200 מ"מ
- מידות ג' x ג' x ג': 11 x 12.6 x 7.87 אינץ' (סאב-וופר)
- משקל: 1.7 ק"ג (מקרן הקול); 4.2 ק"ג (סאב-וופר)
- מידות האריזה (ר' x ג' x ג'): 405 x 235 x 995 מ"מ / 15.94 x 9.25 x 39.17 אינץ'
- משקל האריזה (משקל ברוטו): 8.0 ק"ג

AR

המואפים העמם:

- מסדר הטאף: 100 - 2400 פולט ~, 50/60 הרץ
- אימלי קדרה כרוך הסמעה (אימלי השוהו התואפי 1% יכד אפס): 220 ואט
- קדרה כרוך הערעה הצוטיה (אימלי השוהו התואפי 1% יכד אפס): 2 x 52 ואט
- אימלי קדרה כרוך משהו הצוטיה (אימלי השוהו התואפי 1% יכד אפס): 116 ואט
- מחול הערעה הצוטיה: 2 משחל משהרי (48x90) מ"מ + 2 x 0.5 משהו
- מחול משהו הצוטיה: משהו צוטיה 5.25
- אסהלוק הטאף פו ווע אסהלוק: 0 ואט
- דרגה כררעה השפירל: מן פשר ל 45 דרגה מוטיה

מואפים HDMI:

- משהו קידיהו HDMI (רתינה Audio Return Channel) (פנעה עודה הצוטיה): 1
- איסדר HDMI HDCP: 1.4

המואפים הצוטיה:

- אסחגיה הרוד: 40 הרץ - 20 קילו הרץ
- מסווי שפז הצוטיה: 82 דיספיל
- כדל הצוטיה: 1 בערי, בלוטו, USB (רזופר השפירל ער משהו USB איסדר הולאית המחד: באלנסיה לויסדרות האריה משהו USB משהו לשיטה פקט).

מואפים USB:

- משהו USB: הנוע A
- תשינה משהו USB: 5 פולט ניאר מיאר, 0.5 אמיע

מואפים התווייל אלסלי:

- איסדר הבלוטו: 4.2
- מלף תעריף הבלוטו: AVRCP V1.5, A2DP V1.3
- נטאף תרוד הבלוטו: 2402 - 2480 משהו
- קדרה איסרל הצוטיה הכסעה בבלוטו: אפל מן 0 דיספיל מילי ואט (EIRP)
- תשינה הבלוטו: GFSK, m/4 DQPSK
- נטאף תרוד אלסלי: 2.4G
- קדרה איסרל הצוטיה הכסעה ב-2.4G: 2400 - 2483 משהו
- דיספיל מילי ואט 3
- תשינה אלסלי 2.4 היגל: FSK
- אפנון הערעה הצוטיה (אימלי השוהו התואפי 1% יכד אפס): 220 ואט
- קדרה כרוך הערעה הצוטיה (אימלי השוהו התואפי 1% יכד אפס): 2 x 52 ואט
- אימלי קדרה כרוך משהו הצוטיה (אימלי השוהו התואפי 1% יכד אפס): 116 ואט
- מחול הערעה הצוטיה: 2 משחל משהרי (48x90) מ"מ + 2 x 0.5 משהו
- מחול משהו הצוטיה: משהו צוטיה 5.25
- אסהלוק הטאף פו ווע אסהלוק: 0 ואט
- דרגה כררעה השפירל: מן פשר ל 45 דרגה מוטיה
- משהו קידיהו HDMI (רתינה Audio Return Channel) (פנעה עודה הצוטיה): 1
- איסדר HDMI HDCP: 1.4
- אסחגיה הרוד: 40 הרץ - 20 קילו הרץ
- מסווי שפז הצוטיה: 82 דיספיל
- כדל הצוטיה: 1 בערי, בלוטו, USB (רזופר השפירל ער משהו USB איסדר הולאית המחד: באלנסיה לויסדרות האריה משהו USB משהו לשיטה פקט).
- משהו USB: הנוע A
- תשינה משהו USB: 5 פולט ניאר מיאר, 0.5 אמיע



Este produto está homologado pela Anatel, de acordo com os procedimentos regulamentados para avaliação da conformidade de produtos para telecomunicações e atende aos requisitos técnicos aplicados.

Para maiores informações, consulte o site da Anatel – www.anatel.gov.br

Este equipamento não tem direito à proteção contra interferência prejudicial e não pode causar interferência em sistemas devidamente autorizados.

Активная акустическая система

Изготовитель: Харман Интернешнл Индастриз Инкорпорейтед, США, 06901 Коннектикут, г.Стэмфорд, Атлантик Стрит 400, офис 1500

Сделано в Китае

Импортер: ООО “ХАРМАН РУС СиАйЭс”, Россия, 127018, г.Москва, ул. Двинцев, д.12, к. 1

Гарантийный период: 1 год

Срок службы: 5 лет

Информация о сервисных центрах: www.harman.com/ru

Техническая поддержка: 8 (800) 700 0467

Организация, уполномоченная на принятие претензий потребителей: ООО “ХАРМАН РУС СиАйЭс”

Товар сертифицирован

Дата изготовления устройства определяется по двум буквенным обозначениям из второй группы символов серийного номера изделия, следующих после разделительного знака «-».

Кодировка соответствует порядку букв латинского алфавита, начиная с января 2010 года: 000000-МУ0000000, где «М» - месяц производства (А - январь, В - февраль, С - март и т.д.) и «У» - год производства (А - 2010, В - 2011, С - 2012 и т.д.).





The Bluetooth® word mark and logos are registered trademarks owned by Bluetooth SIG, Inc. and any use of such marks by HARMAN International Industries, Incorporated is under license. Other trademarks and trade names are those of their respective owners.



The terms HDMI, HDMI High-Definition Multimedia Interface, and the HDMI Logo are trademarks or registered trademarks of HDMI Licensing Administrator, Inc.

COMPATIBLE WITH



Dolby, Dolby Vision, Dolby Atmos, and the double-D symbol are registered trademarks of Dolby Laboratories Licensing Corporation. Manufactured under license from Dolby Laboratories. Confidential unpublished works. Copyright © 2012–2020 Dolby Laboratories. All rights reserved.

HA_JBL_Bar Cinema SB190_QSG_Global_DV1_V2