

承认书

APPROVAL SHEET

客户名称 Customer Name 天健

产品型号 Product Model LIVE FLEX

客户料号 Customer P/N _____

南斗星料号 SouthstarP/N 3.N203.0036

制作日期 Production date 2022-07-04

封样版本 Sample Version A 版

南斗星 (Southstar)		
编制 (FICTION)	品质 (DQE)	研发 (R&D)
客户 (Customer)		
采购 (PUR)	品质 (QC)	研发 (R&D)

生产厂商：深圳市南斗星科技有限公司

深圳地址：深圳市宝安区西乡鹤州恒丰工业城 C6 栋 8. 10. 16 楼

东莞地址：东莞市虎门镇赤岗南坊一路三号

电 话：0755-27474071 传真：0755-29976316

网 址：WWW.SZ-SOUTHSTAR.COM

南斗星科技香港有限公司

SOUTH STAR TECHNOLOGY HONG KONG COMPANY LIMITED

承认书变更履历

版 本	日 期	变 更 描 述	备 注
Rev. 01	2022. 07. 04	初 版	

目 录

Index

一、 封面 (Cover)	1
二、 版本记录	2
三、 目录 (Index)	3
四、 基本参数 (The basic parameters)	4
五、 工程图纸 (Product Drawing)	5
六、 测试设备 (Test Equipment & Conditions)	6
七、 性能测试报告 (Test Report)	7-8
八、 安装方式 (Installation method)	9
九、 包装方式 (Packing method)	10

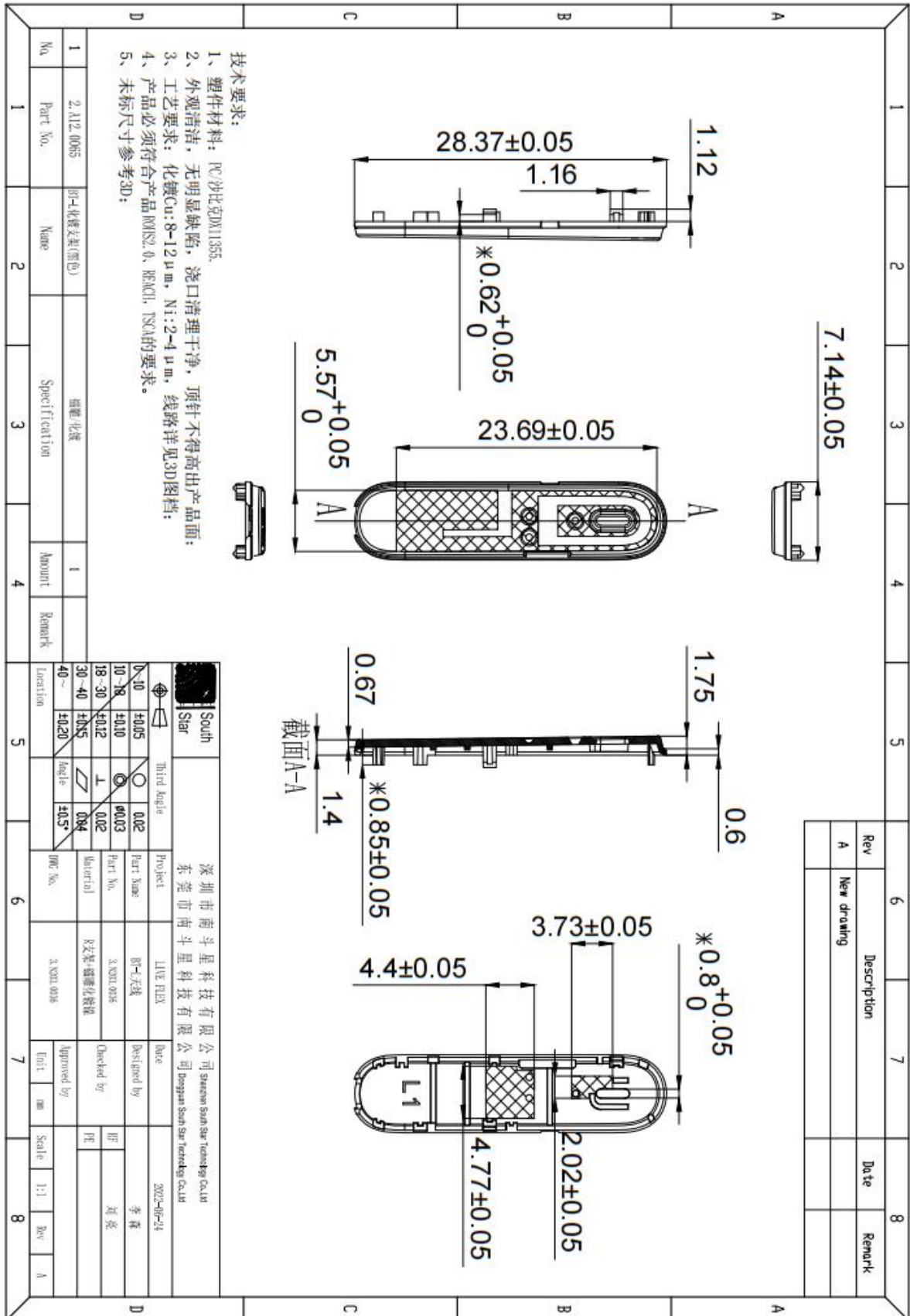
基本参数(The basic parameters)

A. Electrical Characteristics	
Frequency	2400MHZ~2500MHZ
VSWR	< 2
Avg Efficiency	>15%
Impedance	50 Ohm
Polarization	Linear
Peak Gain	2.4G: -1.14dBi
B. Material & Mechanical Characteristics	
Material of Radiator	PC/沙比克 DX11355
Cable Type	/
Connector Type	/
Dimension	
C. Environmental	
Operation Temperature	- 30 °C ~ + 65 °C
Storage Temperature	- 40 °C ~ + 70°C

南斗星科技香港有限公司

SOUTH STAR TECHNOLOGY HONG KONG COMPANY LIMITED

工程图纸(Product Drawing):

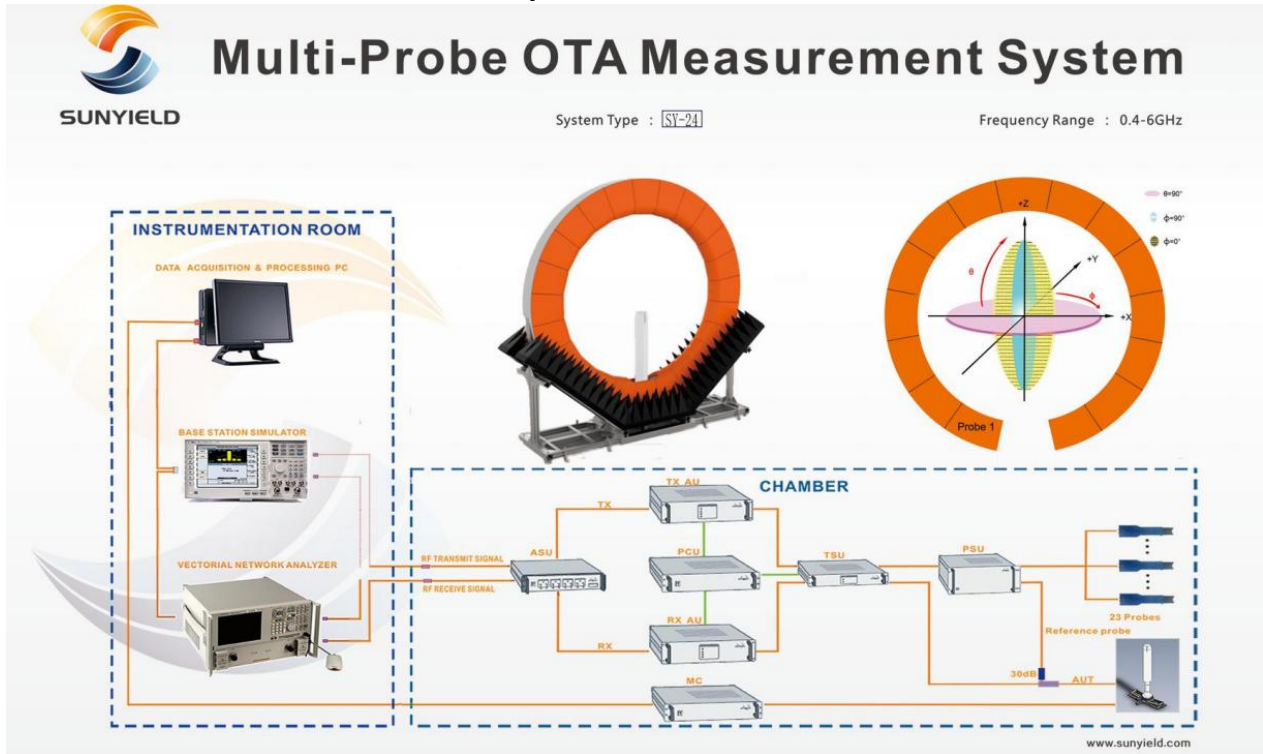


南斗星科技香港有限公司

SOUTH STAR TECHNOLOGY HONG KONG COMPANY LIMITED

测试设备(Test Equipment & Conditions)

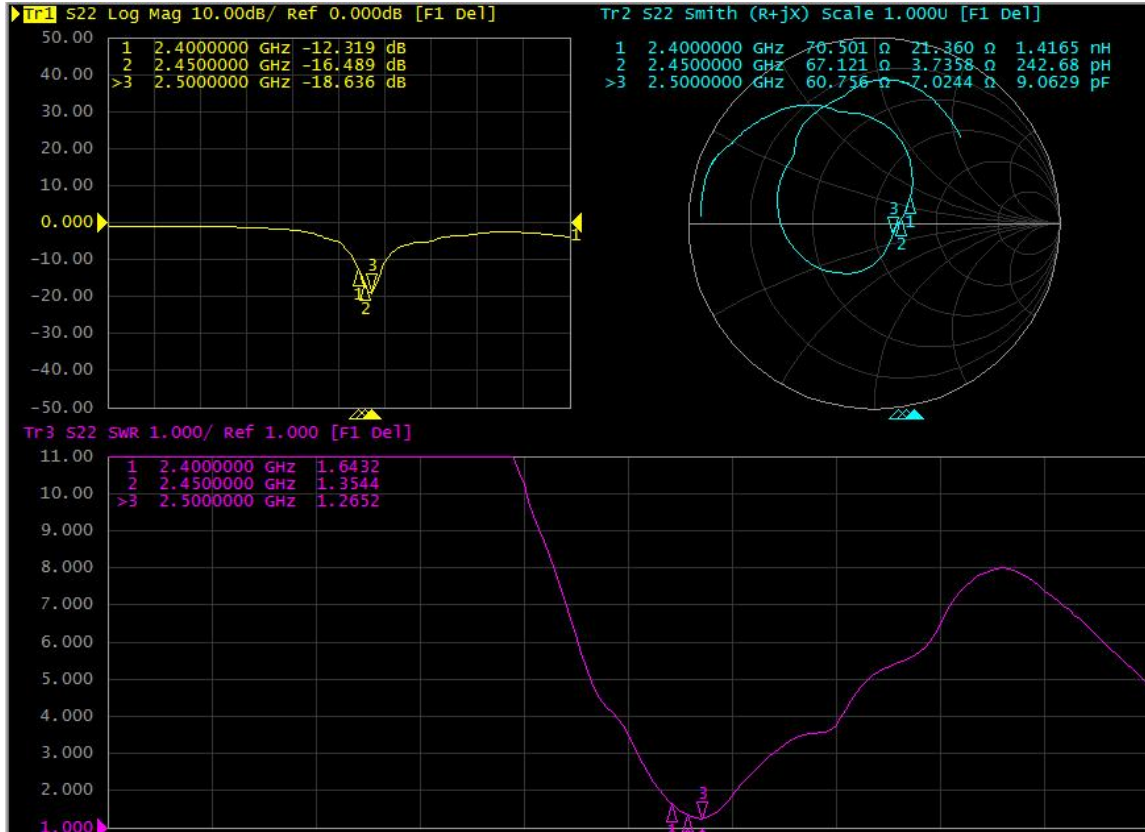
- 1.网络分析仪Network Analyzers : Agilent 5071C
- 2.综合测试仪Communications Test Set: Agilent E5515C CMW500
- 3.3D暗室测试系统 3D Chamber Test System



南斗星科技香港有限公司

SOUTH STAR TECHNOLOGY HONG KONG COMPANY LIMITED

Antenna Impedance: S11 (parameter)



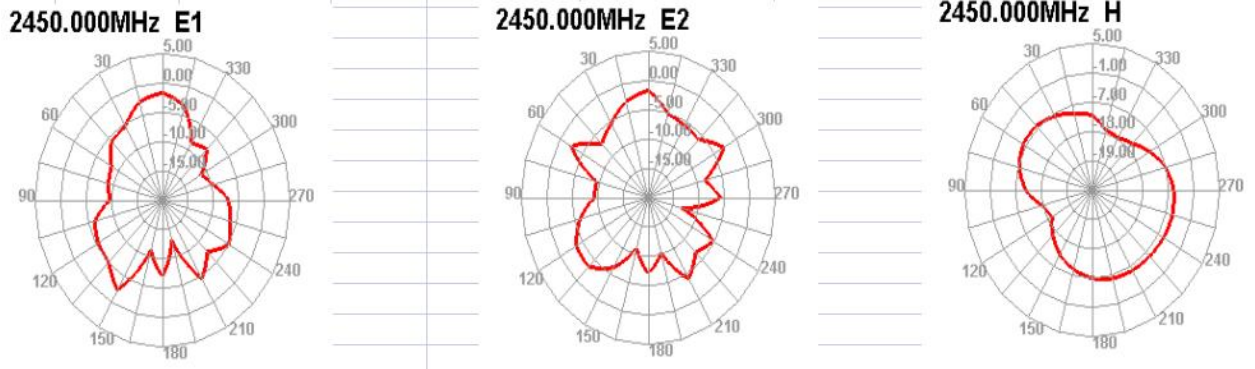
效率&增益(Efficiency & gain):

Freq (MHz)	Effi (%)	Gain (dBi)
2400	23.22	-1.85
2410	23.15	-1.4
2420	24.07	-1.5
2430	24.9	-1.36
2440	26.13	-1.2
2450	25.32	-1.45
2460	24.32	-1.61
2470	23.52	-1.24
2480	26.23	-1.5
2490	25.19	-1.14
2500	24.02	-1.55
AVG	24.55	-1.43

南斗星科技香港有限公司

SOUTH STAR TECHNOLOGY HONG KONG COMPANY LIMITED

天线辐射图(Antenna radiation pattern):



OTA :

自由空间				
#1	L		R	
	TRP	TIS	TRP	TIS
0	3.67	-87.36	4.15	-87.65
39	4.52	-86.96	4.22	-88.46
78	4.21	-86.54	4.56	-88.05

二代头模				
#1	L		R	
	TRP	TIS	TRP	TIS
0	-3.15	-79.55	-3.27	-78.72
39	-3.23	-79.22	-2.54	-79.44
78	-2.57	-79.42	-2.67	-80.31