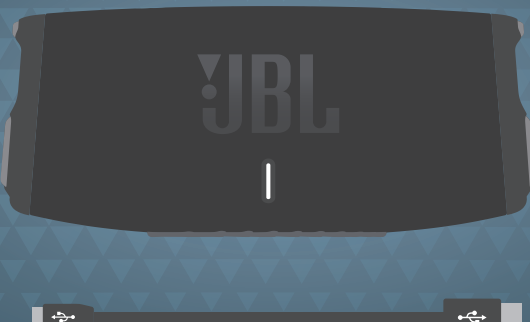


# QUICK START GUIDE

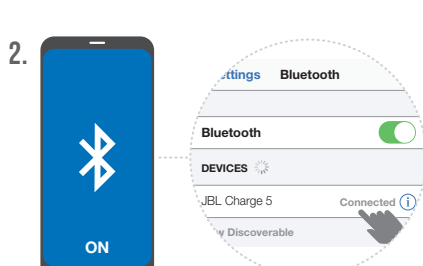
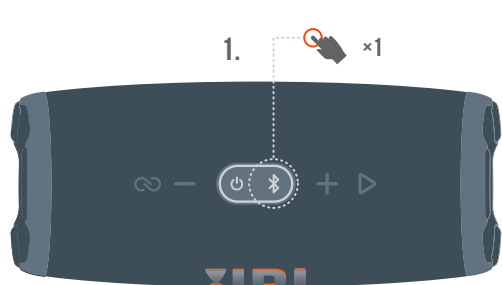
# CHARGE5



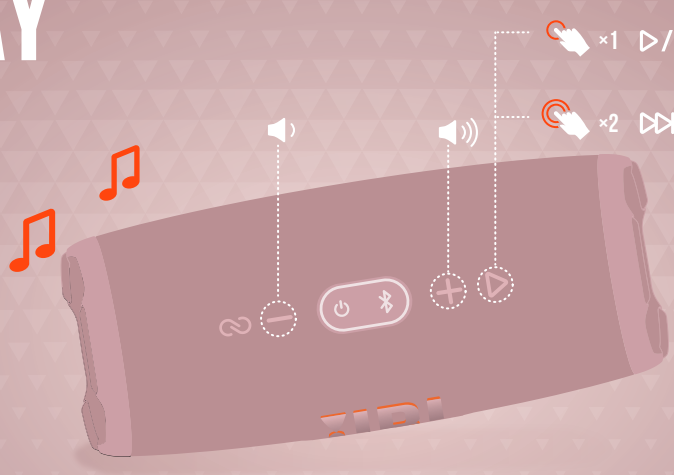
## WHAT'S IN THE BOX



## BLUETOOTH PAIRING

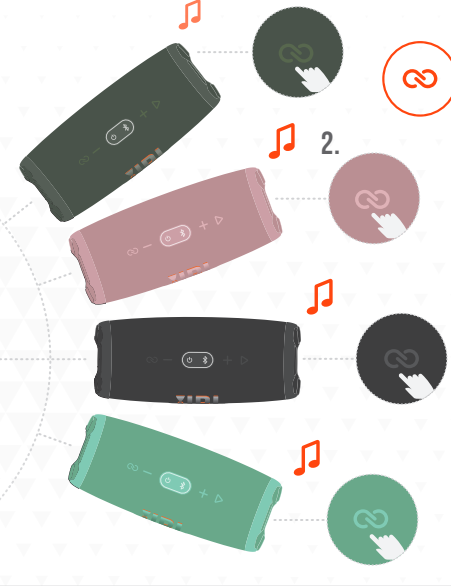


## PLAY



## PARTYBOOST

1.



## APP

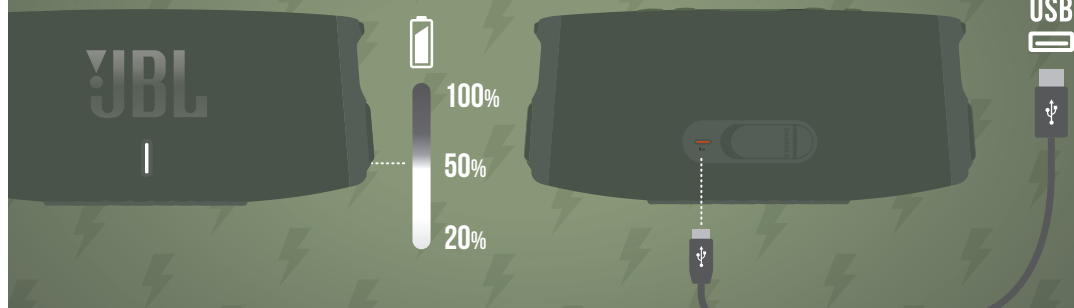


### JBL PORTABLE

Use the JBL PORTABLE app for speaker configuration and software upgrade.



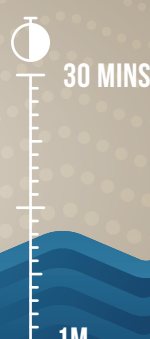
## CHARGING



## POWERBANK



## WATERPROOF DUSTPROOF IP67



## TECH SPEC

Transducer:	52 mm x 90 mm woofer, 20 mm tweeter
Rated output power:	30 W RMS
Frequency response:	65 Hz - 20 kHz
Signal-to-noise ratio:	> 80 dB
Battery type:	Li-ion polymer 27 Wh (equivalent to 3.6V / 7500 mAh)
Battery charge time:	4 hours (5 V / 3 A)
Music play time:	up to 20 hours (dependent on volume level and audio content)
USB port:	Type C
USB rating:	5 V / 2 A (maximum)
Bluetooth® version:	5.1
Bluetooth® profile:	A2DP 1.3, AVRCP 1.6
Bluetooth® transmitter frequency range:	2400 MHz - 2483.5 MHz
Bluetooth® transmitter power:	≤ 10 dBm (EIRP)
2.4GHz SRD frequency range:	2407 MHz - 2475 MHz
SRD transmitter power:	< 10 dBm (EIRP)
Dimensions (W x H x D):	223 x 96.5 x 94 mm / 8.7 x 3.76 x 3.67 inch
Weight:	0.98 kg / 2.16 lbs

The max. operation temperature is 45°C.



<b>DA</b>		
<b>HYDRA DERI KASSEN</b>	APP	
<b>BLUETOOTH-PARING</b>	Binng JBL PORTABLE-appen til højttalerkonfiguration og softwareopgradering.	
<b>AFSPIL</b>		
<b>PARTYBOOST</b>	OPLADER	
	POWERBANK	
	WANDERT SET STØVET IP67	
<b>TEKNISKE SPECIFIKATIONER</b>		
<b>Kaititelemetrit:</b>	52 mm x 90 mm bas, 20 mm diskant	
<b>Nominell udgangs-effekt:</b>	30 W RMS	
<b>Frekvensområde:</b>	65 Hz – 20 kHz	
<b>Signal-støj-forhold:</b>	> 80 dB	
<b>Batteritype:</b>	Li-ion polymer 27 Wh (svarende til 3,6 V / 7500 mAh)	
<b>Batteriladnings-tid:</b>	4 timer (5 V / 3 A)	
<b>Musikspilletsid:</b>	op til 20 timer (afhængig af lydtryk og lydindhold)	
<b>USB-port:</b>	Type C	
<b>USB-strømtid:</b>	5 V / 2 A (maksimum)	
<b>Bluetooth®-version:</b>	5.1	
<b>Bluetooth®-profil:</b>	A2DP 1.3, AVRCP 1.6	
<b>Bluetooth®-senders frekvensområde:</b>	2400-2483,5 MHz	
<b>Bluetooth®-effekt for sender:</b>	≤ 10 dBm (ERP)	
<b>2.4 GHz SRD frekvensområde:</b>	2407 MHz -2475 MHz	
<b>SRD-sender-effekt:</b>	< 10 dBm (ERP)	
<b>Mått (B x H x D):</b>	223 x 96,5 x 94 mm	
<b>Vægt:</b>	0,98 kg	

<b>DE</b>		
<b>VERPACKUNG/SINHALT</b>	Lauteigenschaftenkonfiguration und für Software-Updates.	
<b>BLUETOOTH-KOPPLUNG</b>	WIEDERGABE	
<b>PARTYBOOST</b>	TRAGBARES LADegerÄT	
<b>APP</b>	WASSER- UND STAUBDICHT IP67	
Verwende die JBL PORTABLE-APP für die		
<b>TECHN. DATEN</b>		
<b>Treiber:</b>	52 mm x 90 mm Tieftöner, 20 mm Hochtöner;	
<b>Nennleistung:</b>	30 W RMS	
<b>Frequenzgang:</b>	65 Hz – 20 kHz	
<b>Rauschabstand:</b>	> 80 dB	
<b>Akkutyp:</b>	LiÄium-Ionen-Polymer 27 Wh (entspricht 3,6 V / 500 mAh)	
<b>Akkuladauer:</b>	4 Stunden (5 V / 3 A)	
<b>Musikwiedergabezeit:</b>	Bis zu 20 Stunden (je nach Lautstärke und Audiodaten)	
<b>USB-Anschluss:</b>	Type C	
<b>USB-Leistung:</b>	5 V / 2 A (Maximum)	
<b>Bluetooth®-Version:</b>	5.1	
<b>Bluetooth®-Profil:</b>	A2DP 1.3, AVRCP 1.6	
<b>Bluetooth®-Sendereffektbereich:</b>	2400-2483,5 MHz	
<b>Bluetooth®-Sendeleistung:</b>	≤ 10 dBm (ERP)	
<b>2,4 GHz SRD-Frequenzbereich:</b>	2407 MHz – 2475 MHz	
<b>SRD-Sendeleistung:</b>	< 10 dBm (ERP)	
<b>Abmessungen (B x H x T):</b>	223 x 96,5 x 94 mm	
<b>Gewicht:</b>	0,98 kg	

<b>EL</b>		
<b>TINAI STO KYTTI</b>	tygkyma kai enoxoloythyn Ayvaykyma	
<b>ZECH BLUETOOTH</b>	ANAPARAFTHI	
<b>OPFTECH</b>	AMARTHTO ANATAPATHI	
<b>PARTYBOOST</b>	OPATHPOKO, ANEKTHTO ZTH	
<b>APP</b>	EPXONHTO IP67	
Χρησιμοποιήστε την εφαρμογή JBL PORTABLE για διαμόρφωση		
<b>TEKHNIKA XAPACTHPHTHTIKA</b>		
<b>Μεγεθισμοί:</b>	Εύρος εύρος 52mm x 90mm, tweeter 20mm;	
<b>Ονομαστική ισχύς εξόδου:</b>	30 W RMS	
<b>Συχνότητα απόκρισης:</b>	65 Hz – 20k Hz	
<b>Αναλογία σήματος προς τον θόρυβο:</b>	> 80 dB	
<b>Τύπος μπαταρίας:</b>	Πολυμερής άνθρακας 27 Wh (ισοδυναμεί σε 3,6 V / 7500 mAh)	
<b>Χρόνος φόρτισης μπαταρίας:</b>	4 ώρες (5 V / 3 A)	
<b>Διάρκεια αναπαραγωγής μουσικής:</b>	έως 20 ώρες (εξαρτάται από τον ήχο που ακούτε και το περιβάλλον)	
<b>Όριο USB:</b>	Type C	
<b>Κατηγορία USB:</b>	5 V / 2 A (μείγμετο)	
<b>Τύπος Bluetooth®:</b>	5.1	
<b>Προφίλ Bluetooth®:</b>	A2DP 1.3, AVRCP 1.6	
<b>Εύρος ζώνης αποστολής του πομπού Bluetooth®:</b>	2400 MHz – 2483,5 MHz	
<b>Εύρος ζώνης λήψης του πομπού Bluetooth®:</b>	≤ 10 dBm (ERP)	
<b>Εύρος συχνότητας 2,4 GHz SRD:</b>	2407 MHz – 2475 MHz	
<b>Εύρος ισχύος SRD:</b>	< 10 dBm (ERP)	
<b>Διαστάσεις (B x Y x B):</b>	223 x 96,5 x 94 mm / 8,7 x 3,76 x 3,67 ίντσες	
<b>Βάρος:</b>	0,98 kg / 2,16 lbs	

<b>ES</b>		
<b>CONTENIDO DE LA CAJA</b>	Utiliza la aplicación JBL PORTABLE para configurar los altavoces y actualizar el software.	
<b>EMPAQUEAMIENTO DE BLUETOOTH</b>	CARGA	
<b>REPRODUCCIÓN</b>	BATERIA DE CARGA	
<b>PARTYBOOST</b>	A PRUEBA DE AGUA Y POLVO IP67	
<b>APLICACIÓN</b>		
<b>ESPECIFICACIONES TÉCNICAS</b>		
<b>Transductor:</b>	altavoz de 52 mm x 90 mm, tweeter de 20 mm;	
<b>Potencia nominal de salida:</b>	30 W RMS	
<b>Respuesta de frecuencia:</b>	65 Hz – 20 kHz	
<b>Relación señal/ruido:</b>	> 80 dB	
<b>Tipo de batería:</b>	Polímero de ion de litio de 27 Wh (equivalente a 3,6 V / 7500 mAh)	
<b>Tiempo de carga de la batería:</b>	4 horas (5 V / 3 A)	
<b>Tiempo de reproducción de música:</b>	hasta 20 horas (según el volumen y el contenido del audio)	
<b>Puerto USB:</b>	Type C	
<b>Valor nominal de la entrada USB:</b>	5 V / 2 A (máximo)	
<b>Versión Bluetooth®:</b>	5.1	
<b>Perfil Bluetooth®:</b>	A2DP 1.3, AVRCP 1.6	
<b>Rango de frecuencia del transmisor Bluetooth®:</b>	2400 MHz – 2483,5 MHz	
<b>Potencia del transmisor Bluetooth®:</b>	≤ 10 dBm (ERP)	
<b>Intervalo de frecuencias SRD 2,4 GHz:</b>	2407 MHz – 2475 MHz	
<b>Potencia del transmisor SRD:</b>	< 10 dBm (ERP)	
<b>Dimensiones (an x h x p):</b>	223 x 96,5 x 94 mm / 8,7 x 3,76 x 3,67 in	
<b>Peso:</b>	0,98 kg / 2,16 lb	

<b>FI</b>		
<b>PAKKAUKSEN SISÄLTÖ</b>	kuulokkeita ja ohjelmiston versioyhteyttä varten.	
<b>BLUETOOTH-PÄRINTÄ</b>	LATAA	
<b>PARINMUODUSTUS</b>	VARAVIRTALÄÄHE	
<b>TOISTA</b>	VEENENTITÄVÄ PÖLYNKESTÄVÄ IP67	
<b>PARTYBOOST</b>	SOVELLUS	
<b>APP</b>	JBL PORTABLE	
Gebruik de JBL PORTABLE APP voor luidsprekerconfiguratie en software-upgrade.		
<b>TEKNISKE TIEDOT</b>		
<b>Kalitelemetrit:</b>	52 x 90 mm bassoelementti, 20 mm diskantitelemetrit;	
<b>Nimellisteho:</b>	30 W RMS	
<b>Taajuusvaste:</b>	65 Hz – 20 kHz	
<b>Häiriötasoisuus:</b>	> 80 dB	
<b>Akun tyypit:</b>	Litiumioni-polymeriteknika 27 Wh (vastaa 3,6 V / 7500 mAh)	
<b>Akun latausaika:</b>	4 tuntia (5 V / 3 A)	
<b>Musiikin toisto-aika:</b>	jopa 20 tuntia (riippuu äänenvoimakkuuden tasosta ja audiolähtöstä)	
<b>USB-portit:</b>	Type C	
<b>USB-luokitus:</b>	5 V / 2 A (maksimi)	
<b>Bluetooth®-versio:</b>	5.1	
<b>Bluetooth®-profiili:</b>	A2DP 1.3, AVRCP 1.6	
<b>Bluetooth®-lähettimen taajuusalue:</b>	2400 – 2483,5 MHz	
<b>Bluetooth®-lähettimen teho:</b>	≤ 10 dBm (ERP)	
<b>2,4 GHz SRD taajuusalue:</b>	2407 MHz – 2475 MHz	
<b>SRD-lähettimen teho:</b>	< 10 dBm (ERP)	
<b>Mitat (L x K x S):</b>	223 x 96,5 x 94 mm	
<b>Paino:</b>	0,98 kg	

<b>FR</b>		
<b>CONTENU DE L'EMBALLAGE</b>	CHARGE	
<b>JUMELAGE BLUETOOTH</b>	BATTERIE EXTERNE	
<b>LIRE</b>	ÉTANCHEITÉ À L'EAU ET LA POUSSIERE IP67	
<b>PARTYBOOST</b>	APPLICATION	
<b>APP</b>	Utilisez l'application JBL PORTABLE pour la configuration des enceintes et la mise à jour du logiciel.	
<b>SPEC. TECHNIQUES</b>		
<b>Transducteur:</b>	haut-parleur de graves 52 mm x 90 mm, haut-parleur haute fréquence 20 mm ;	
<b>Puissance nominale de sortie:</b>	30 W RMS	
<b>Réponse en fréquence :</b>	65 Hz à 20 kHz	
<b>Rapport signal/ruite:</b>	> 80 dB	
<b>Type de batterie :</b>	Polymer lithium-ion 27 Wh (équivalent à 3,6 V / 500 mAh)	
<b>Temps de charge de la batterie :</b>	4 heures (5 V / 3 A)	
<b>Autonomie :</b>	jusqu'à 20 heures (selon le volume et le contenu audio)	
<b>Port USB :</b>	Type C	
<b> Valeur nominale du port USB :</b>	5 V / 2 A (maximum)	
<b>Version Bluetooth® :</b>	5.1	
<b> Profil Bluetooth® :</b>	A2DP 1.3, AVRCP 1.6	
<b> Plage de fréquences de l'émetteur Bluetooth® :</b>	2400 MHz à 2483,5 MHz	
<b> Puissance de l'émetteur Bluetooth® :</b>	≤ 10 dBm (puissance isotrope rayonnée équivalente, PIRE)	
<b> Plage de fréquences SRD 2,4 GHz :</b>	2407 MHz à 2475 MHz	
<b> Puissance de l'émission SRD :</b>	< 10 dBm (puissance isotrope rayonnée équivalente, PIRE)	
<b> Dimensions (L x H x P) :</b>	223 x 96,5 x 94 mm	
<b> Poids :</b>	0,98 kg	

<b>HU</b>		
<b>A CSOMAGTARTALMA</b>	TÖLTÉS	
<b>BLUETOOTH-PÁROSÍTÁS</b>	KÜLSŐ AKKUMULÁTOR	
<b>LEÁLTÁSZÁS</b>	VÍZ- ÉS PORLÁLLÓ IP67	
<b>PARTYBOOST</b>	APP	
Használati konfigurációsához és a szoftverfrissítéséhez használja a JBL PORTABLE APP alkalmazást.		
<b>MŰSZAKI SPEC.</b>		
<b>Transzduktor:</b>	52 mm x 90 mm woofer, 20 mm tweeter;	
<b>Névfogás kimeneti teljesítmény:</b>	30 W RMS	
<b>Frekvenciaállandóság:</b>	65 Hz – 20 kHz	
<b>Jel-zaj arány:</b>	> 80 dB	
<b>Akkumulátor típusa:</b>	Li-ion polimer 27 Wh (3,6 V / 7500 mAh-nál egyenértékű)	
<b>Akkumulátor töltési ideje:</b>	4 óra (5 V / 3 A)	
<b>Zenelejátszási idő:</b>	akár 20 óra (függően az audiotartalomtól és a zajtól)	
<b>USB portok:</b>	Type C	
<b>USB besorolás:</b>	5 V / 2 A (maximum)	
<b>Bluetooth®-változat:</b>	5.1	
<b>Bluetooth®-profil:</b>	A2DP 1.3, AVRCP 1.6	
<b>Bluetooth®-adó frekvenciaátviteli tartomány:</b>	2400 MHz – 2483,5 MHz	
<b>Bluetooth®-adó teljesítmény:</b>	≤ 10 dBm (ERP)	
<b>2,4 GHz SRD frekvenciaátviteli tartomány:</b>	2407 MHz – 2475 MHz	
<b>SRD-jeladó teljesítmény:</b>	< 10 dBm (ERP)	
<b>Méret (Sz x M x Átm):</b>	223 x 96,5 x 94 mm / 8,7 x 3,76 x 3,67 hüvelyk	
<b>Súly:</b>	0,98 kg / 2,16 lbs	

<b>IT</b>		
<b>CONTENUTO DELLA CONFEZIONE</b>	speaker e per l'aggiornamento del software.	
<b>ABBINAMENTO BLUETOOTH</b>	IN CARICA	
<b>PLAY</b>	POWERBANK	
<b>PARTYBOOST</b>	WATERPROOF DUSTPROOF IP67	
<b>APP</b>	Utilizza l'app JBL PORTABLE per la configurazione dello	
<b>SPECIFICHE TECNICHE</b>		
<b>Trasduttore:</b>	woofer 52x90 mm, tweeter 20 mm;	
<b>Potenza di uscita nominale:</b>	30 W RMS	
<b>Risposta in frequenza:</b>	65 Hz – 20 kHz	
<b>Rapporto segnale-rumore:</b>	> 80 dB	
<b>Tipo di batteria:</b>	Polimero agli ioni di litio 27 Wh (equivalente a 3,6 V / 7500 mAh)	
<b>Tempo di ricarica della batteria:</b>	4 ore (5 V / 3 A)	
<b>Autonomia in riproduzione:</b>	fino a 20 ore (variabile in base al livello del volume e dei contenuti audio)	
<b>Porta USB:</b>	Type C	
<b>Specifiche USB:</b>	5 V / 2 A (massimo)	
<b>Versione Bluetooth®:</b>	5.1	
<b>Profilo Bluetooth®:</b>	A2DP 1.3, AVRCP 1.6	
<b>Intervallo di frequenza trasmissioni Bluetooth®:</b>	2400 MHz – 2483,5 MHz	
<b>Potenza trasmissioni Bluetooth®:</b>	≤ 10 dBm (ERP)	
<b>Gamma di frequenze SRD 2,4 GHz:</b>	2407 MHz – 2475 MHz	
<b>Potenza del trasmissioni SRD:</b>	< 10 dBm (ERP)	
<b>Dimensioni (L x A x P):</b>	223x96,5x94 mm	
<b>Peso:</b>	0,98 kg	

<b>INHOUD VAN DE VERPAKKING</b>	OPLADER	
<b>BLUETOOTH KOPPELEN</b>	POWERBANK	
<b>WEREGAVE</b>	WATER- EN STOFBESTENDIG IP67	
<b>PARTYBOOST</b>	APP	
Gebruik de JBL PORTABLE APP voor luidsprekerconfiguratie en software-upgrade.		
<b>TECHNISCHE SPECIFICATIES</b>		
<b>Omvormer:</b>	52 mm x 90 mm woofer, 20 mm tweeter;	
<b>Nominaal uitgangsvermogen:</b>	30 W RMS	
<b>Frequentiebereik:</b>	65 Hz – 20 kHz	
<b>Signaal-ruisverhouding:</b>	> 80 dB	
<b>Type batterij:</b>	Li-ion polymeer 27 Wh (gelijk aan 3,6 V / 7500 mAh)	
<b>Oplaadtijd voor batterij:</b>	4 uur (5 V / 3 A)	
<b>Afspeel-tijd voor muziek:</b>	maximaal 20 uur (afhankelijk van volumeuiveau en inhoud)	
<b>USB-poort:</b>	Type C	
<b>USB rating:</b>	5 V / 2 A (maximaal)	
<b>Bluetooth®-versie:</b>	5.1	
<b>Bluetooth®-profiel:</b>	A2DP 1.3, AVRCP 1.6	
<b>Frequentiebereik Bluetooth®-zender:</b>	2400 MHz – 2483,5 MHz	
<b>Vermogen Bluetooth®-zender:</b>	≤ 10 dBm (ERP)	
<b>2,4 GHz SRD frequentiebereik:</b>	2407 MHz – 2475 MHz	
<b>SRD-zendervermogen:</b>	< 10 dBm (ERP)	
<b>Afmetingen (B x H x D):</b>	223 x 96,5 x 94 mm / 8,7 x 3,76 x 3,67"	
<b>Gewicht:</b>	0,98 kg / 2,16 lbs	

<b>NL</b>		
<b>INHOUD VAN DE VERPAKKING</b>	OPLADER	
<b>BLUETOOTH KOPPELEN</b>	POWERBANK	
<b>WEREGAVE</b>	WATER- EN STOFBESTENDIG IP67	
<b>PARTYBOOST</b>	APP	
Gebruik de JBL PORTABLE APP voor luidsprekerconfiguratie en software-upgrade.		
<b>TECHNISCHE SPECIFICATIES</b>		
<b>Omvormer:</b>	52 mm x 90 mm woofer, 20 mm tweeter;	
<b>Nominaal uitgangsvermogen:</b>	30 W RMS	
<b>Frequentiebereik:</b>	65 Hz – 20 kHz	
<b>Signaal-ruisverhouding:</b>	> 80 dB	
<b>Type batterij:</b>	Li-ion polymeer 27 Wh (gelijk aan 3,6 V / 7500 mAh)	
<b>Oplaad-tijd voor batterij:</b>	4 uur (5 V / 3 A)	
<b>Afspeel-tijd voor muziek:</b>	maximaal 20 uur (afhankelijk van volumeuiveau en inhoud)	
<b>USB-poort:</b>	Type C	
<b>USB rating:</b>	5 V / 2 A (maximaal)	
<b>Bluetooth®-versie:</b>	5.1	
<b>Bluetooth®-profiel:</b>	A2DP 1.3, AVRCP 1.6	
<b>Frequentiebereik Bluetooth®-zender:</b>	2400 MHz – 2483,5 MHz	
<b>Vermogen Bluetooth®-zender:</b>	≤ 10 dBm (ERP)	
<b>2,4 GHz SRD frequentiebereik:</b>	2407 MHz – 2475 MHz	
<b>SRD-zendervermogen:</b>	< 10 dBm (ERP)	
<b>Afmetingen (B x H x D):</b>	223 x 96,5 x 94 mm / 8,7 x 3,76 x 3,67"	
<b>Gewicht:</b>	0,98 kg / 2,16 lbs	

<b>PL</b>		
<b>ZAWARTOŚĆ ZESTAWU</b>	LADOWANIE	
<b>PAROWANIE BLUETOOTH</b>	POWERBANK	
<b>ODTWARZANIE</b>	WODOODPORNY I PYROSCZELNY (IP67)	
<b>PARTYBOOST</b>	APLIKACJA	
Aplicacja JBL PORTABLE służy do konfiguracji i aktualizowania oprogramowania głośnika.		
<b>DANE TECHNICZNE</b>		
<b>Przetwornik:</b>	głośnik niskotonowy 52 mm x 90 mm, głośnik wysokotonowy 20 mm;	
<b>Znamionowa moc wyjściowa:</b>	30 W RMS	
<b>Pasmo przenieszenia:</b>	65 Hz – 20 kHz	
<b>Stosunek sygnału do szumu:</b>	> 80 dB	
<b>Rodzaj akumulatora:</b>	litowo-polimerowy 27 Wh (odpowiednik 3,6 V / 7500 mAh)	
<b>Czas ładowania akumulatora:</b>	4 godz. (5 V / 3 A)	
<b>Czas odtwarzania muzyki:</b>	do 20 godzin (zależnie od poziomu głośności i odtwarzanej muzyki)	
<b>Port USB:</b>	Type C	
<b>USB:</b>	5 V / 2 A (maksymalnie)	
<b>Wersja Bluetooth®:</b>	5.1	
<b>Profil Bluetooth®:</b>	A2DP 1.3, AVRCP 1.6	
<b>Zakres częstotliwości nadajnika Bluetooth®:</b>	2400 MHz – 2483,5 MHz	
<b>Moc nadajnika Bluetooth®:</b>	≤ 10 dBm (ERP)	
<b>2,4 GHz Pasmo przenieszenia SRD:</b>	2407 MHz – 2475 MHz	
<b>Moc nadajnika SRD:</b>	< 10 dBm (ERP)	
<b>Wymiary (szer. x wys. x gł.):</b>	223 x 96,5 x 94 mm	
<b>Waga:</b>	0,98 kg	

<b>PT-BR</b>		
<b>CONTÉIDO DA CAIXA</b>	APLICATIVO	
<b>EMPAQUEAMENTO BLUETOOTH</b>	O aplicativo JBL PORTABLE configura a caixa de som e atualiza o software.	
<b>PLAY</b>	BATERIA CARREGÁVEL	
<b>PARTYBOOST</b>	A PROEVA D'ÁGUA E DE PÓ (IP67)	
<b>ESPECIFICAÇÕES TÉCNICAS</b>		
<b>Transdutor:</b>	woofer de 52 mm x 90 mm, tweeter de 20 mm;	
<b>Potência nominal de saída:</b>	30 W RMS	
<b>Resposta de frequência:</b>	65 Hz a 20 kHz	
<b>Relação sinal-ruído:</b>	> 80 dB	