

SPECIFICATION

Daxian Communication Technology Limited



深圳市大显科技有限公司

Shenzhen Daxian Technology Co., Ltd.

中山悦辰 Go+Play3 BT 天线组件

产 品 规 格 书

客 户	中山悦辰	频 段	2400 ~ 2500MHz
项目名称	Go+Play3	版 本	V01
物料编号	1G-OPLAY-107	颜 色	黑色
客户料号			
R F 设计	沈 川	结构设计	
品质经理	胡子寅	技术总监	
日 期	2022-12-06		

客户确认：

装配是否符合贵司要求： OK NG

深圳市大显科技有限公司

Shenzhen Topant Technology Co., Ltd.

深圳市龙岗区布吉镇吉华路 513 号上水径村（国防培训基地对面）达成工业园综合楼 7 楼

TEL:0755-28576002

FAX:0755-84276383

Buji Town, Longgang District, Shenzhen, China
Jihua Road 513, Shangshuijing Village (opposite the national defense training base) Dacheng Industrial Park, Building 7.

TEL:0755-28576002

FAX:0755-84276383

上海分部：上海市张江高科技园区集成电路产业区龙东大道 3000 号 8 号楼 201 室

TEL:021-61630552

FAX:755-84276383

Room201, Building8, LongDongRoad3000#, Semiconductor Industry Park, ZhangJiang Hitech Zone, ShangHai

TEL:021-61630552

FAX:755-84276383

变更履历

版本号	变更内容	变更理由	发起变更方	日期	修改人
V1.0	创建			2022-12-06	

保密要求

深圳市大显科技有限公司已拥有专有技术所提供的资料，这些专有资料应严加保密，在未经深圳市大显科技有限公司事先书面同意的时不允许透露给任何人或公司。

索 引

一、项目说明.....	4
二、 BT 天线.....	4
1、 规格.....	4
1.1 电气规格标准.....	5
1.1.1 电性能指标.....	5
1.1.2 天线位置图片	5
1.2 结构规格标准.....	5
1.2.1 天线组成.....	5
2、测试环境.....	6
3、测试.....	7
3.1 驻波(VSWR)的测试.....	7
3.1.1 测试连接.....	7
3.2 效率、功率 (TRP)、灵敏度 (TIS) 的测试.....	7
3.2.1 测试的场地.....	7
3.2.2 测试的仪表.....	7
3.2.3 测试数据.....	7
4、 VSWR 参数图.....	8
5、无源场型图.....	9
6、拉距测试.....	10
7、结论.....	10
三、工程图.....	11

www.Topant.com.cn

保 密 要 求

深圳市大显科技有限公司已拥有专有技术所提供的资料，这些专有资料应严加保密，在未经深圳市大显科技有限公司事先书面同意的时不允许透露给任何人或公司。

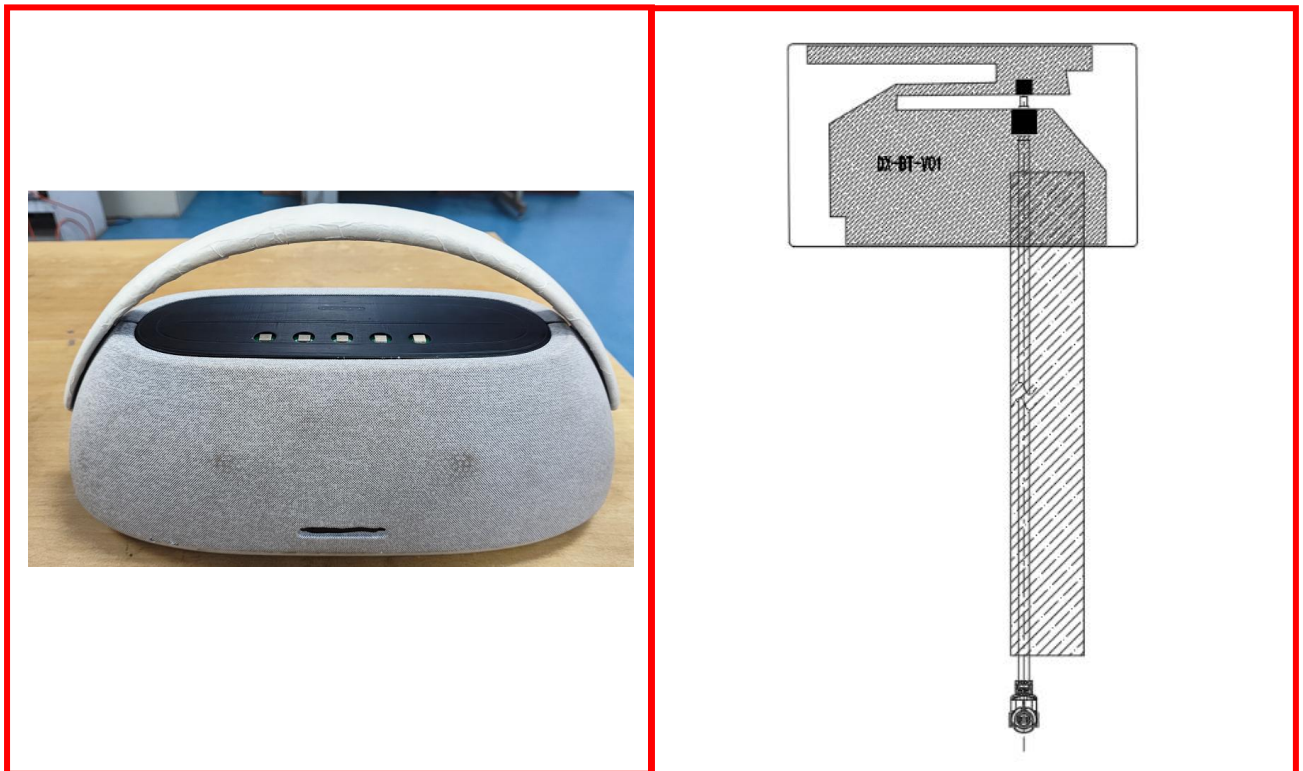
一 项目说明

客户名:	中山悦辰
整机类型:	音箱
天线频段:	2400 ~ 2500MHz
天线形式:	FPC+同轴线+线材海绵
馈电形式:	焊接
馈脚数量:	两个
硬件版本:	主板:

二 BT 天线组件

1 规格

本报告主要提供 Go+Play3 项目天线的各项电气和结构性能参数的测试状况。下图为大显设计的天线图片。



整机外观图

天线外观图

图 1

www.Topant.com.cn

保密要求

深圳市大显科技有限公司已拥有专有技术所提供的资料，这些专有资料应严加保密，在未经深圳市大显科技有限公司事先书面同意的时不允许透露给任何人或公司。

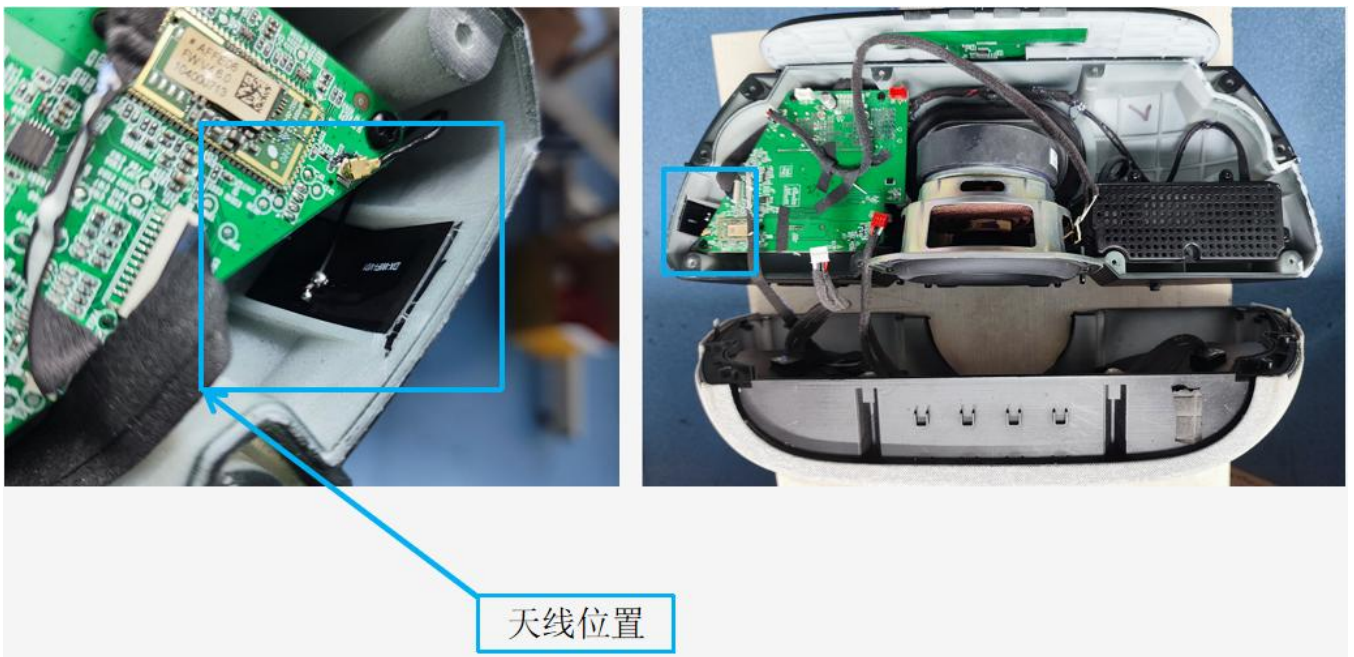
1.1 电气规格标准

1.1.1 电性能指标

天线工作频段在 2400 ~ 2500 MHz。下表是大显设计和量产天线的电性能指标。

Frequency Range	Frequency (MHz)	VSWR
BT	2400 ~ 2500	≤ 2

1.1.2 天线位置图片



2 结构规格标准

1.2.1 天线组成

天线主要是由 FPC+同轴线+线材海绵 组成。

www.Topant.com.cn

保密要求

深圳市大显科技有限公司已拥有专有技术所提供的资料，这些专有资料应严加保密，在未经深圳市大显科技有限公司事先书面同意的时不允许透露给任何人或公司。

2、 The Equipment of Active Test

Satimo 3D Chamber 6×4×4(m)

Agilent 8960 E5515c

Network analyzer-R&S ZVL



图 2

www.Topant.com.cn

保密要求

深圳市大显科技有限公司已拥有专有技术所提供的资料，这些专有资料应严加保密，在未经深圳市大显科技有限公司事先书面同意的时不允许透露给任何人或公司。

3 测试

3.1 驻波(VSWR)的测试

3.1.1 测试连接：VSWR 测试装置依次连接为：**R&S ZVL 网络分析仪**→**测试线**→**测试治**
实测(附图)

3.2 增益及效率、功率（TRP）、灵敏度（TIS）的测试

3.2.1 测试的场地：

大显微波暗室。测试频率范围为 400MHz—6GHz, 静区范围为 50cm 圆周, 反射率小于-50 dB。

3.2.2 测试的仪表:

R&S ZVL 网络分析仪、Agilent8960 E5515C、标准喇叭天线、法国 SATIMO-SG24SYSTEM 系统、打印机等。

3.2.3 测试数据：在微波暗室中，测试的功率和灵敏度相关的数值如下表

OTA 有源测试:

BT天线 自由空间			
BAND	CH	TRP	TIS
BT	0	1.98	-91.37
	39	2.06	-92.12
	78	1.88	-91.29

主板传导数据			
BAND	CH	TRP	TIS
BT	0	4.89	-94.42
	39	4.96	-95.22
	78	4.78	-94.68

www.Topant.com.cn

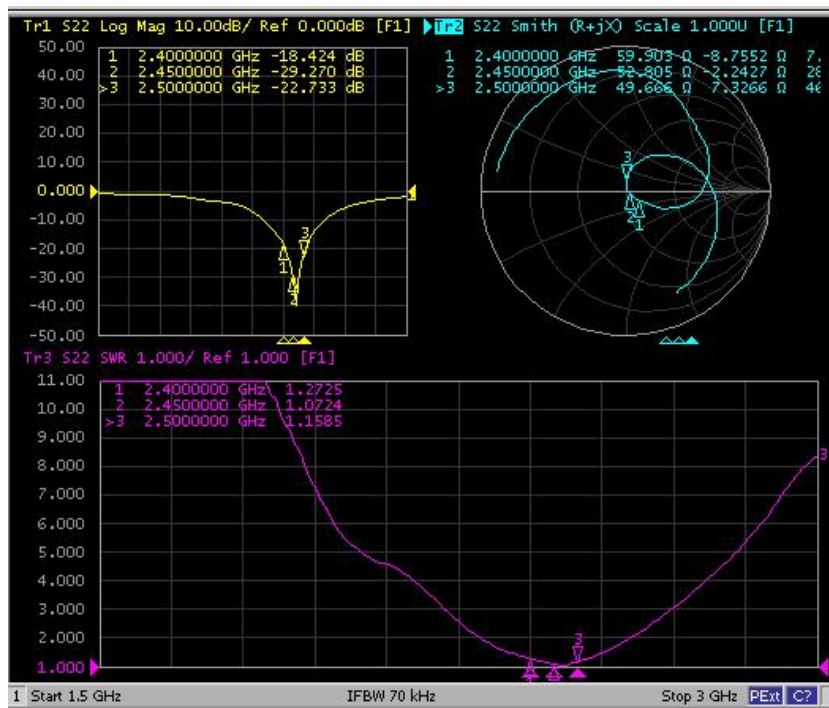
保密要求

深圳市大显科技有限公司已拥有专有技术所提供的资料，这些专有资料应严加保密，在未经深圳市大显科技有限公司事先书面同意的时不允许透露给任何人或公司。

OTA 无源效率&增益测试:

Freq (MHz)	Effi (%)	Effi (dB)	Gain (dBi)
2400	51.19	-2.91	1.85
2410	51.97	-2.84	1.95
2420	51.99	-2.84	1.87
2430	52.3	-2.81	2.23
2440	53.41	-2.72	2.30
2450	53.51	-2.72	2.22
2460	53.32	-2.73	2.11
2470	52.09	-2.83	1.26
2480	51.86	-2.85	1.99
2490	51.9	-2.85	1.86
2500	51.56	-2.88	1.74

4、VSWR 参数图

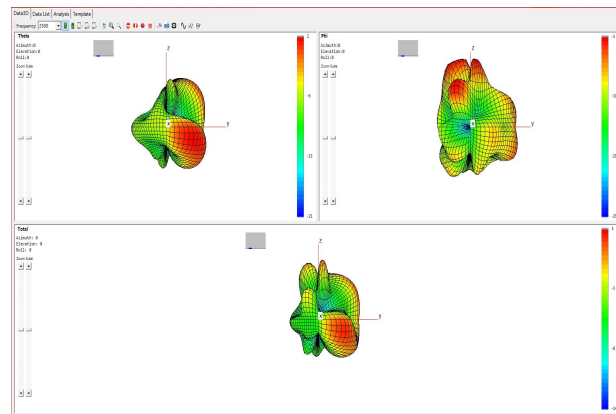
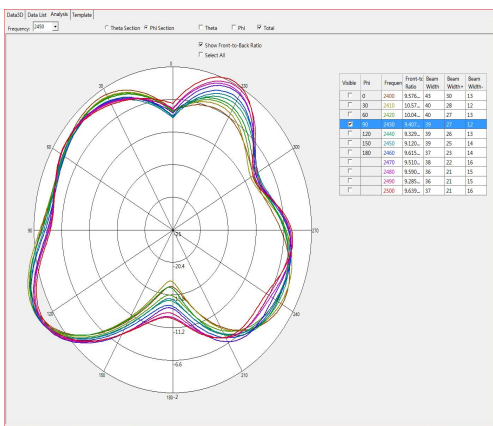
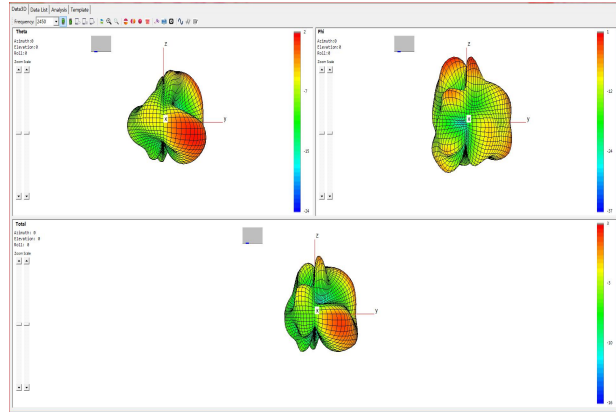
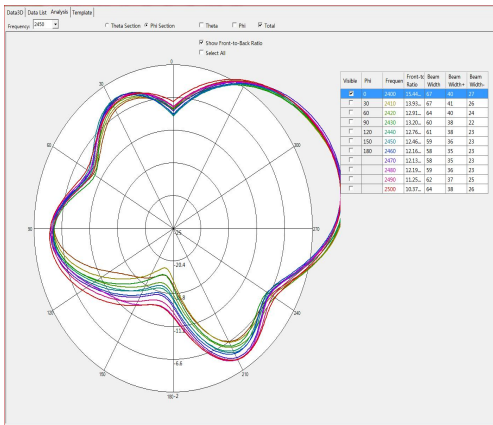
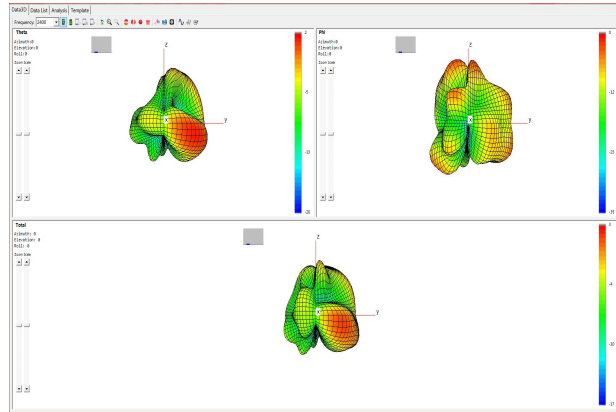
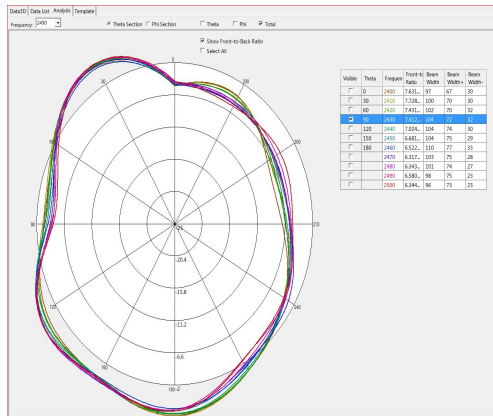


www.Topant.com.cn

保密要求

深圳市大显科技有限公司已拥有专有技术所提供的资料，这些专有资料应严加保密，在未经深圳市大显科技有限公司事先书面同意的时不允许透露给任何人或公司。

5、天线无源场型图



www.Topant.com.cn

保密要求

深圳市大显科技有限公司已拥有专有技术所提供的资料，这些专有资料应严加保密，在未经深圳市大显科技有限公司事先书面同意的时不允许透露给任何人或公司。

6、拉距测试



测试场地	机器摆放方向	BT(苹果13)
鹤洲	1面	105米
	2面	105米
	3面	105米
	4面	105米
	5面	100米
	6面	100米
	7面	100米
	8面	100米

7、结论

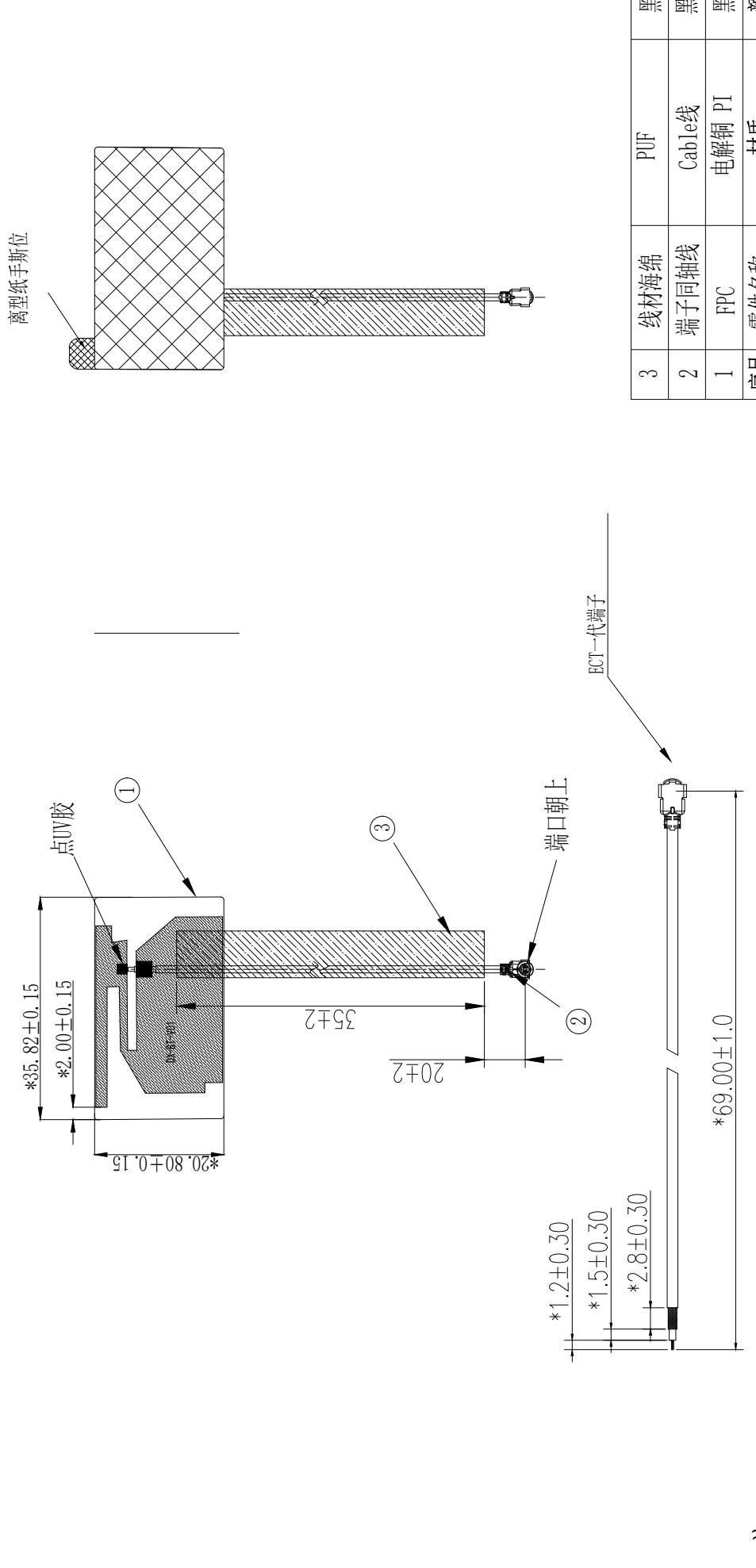
此天线是在客户提供样机基础上设计，电参数和结构性能已达到技术要求，请确认！

www.Topant.com.cn

保密要求

深圳市大显科技有限公司已拥有专有技术所提供的资料，这些专有资料应严加保密，在未经深圳市大显科技有限公司事先书面同意的时不允许透露给任何人或公司。

1		2		3		4		5		6	
第三视角	比例	0~10	10~30	30~50	50~	角度	◎	⊥	∠		
单位 mm	1:1	0.05	0.10	0.15	0.20	1°	0.02	0.03	0.05		



深圳大显科技有限公司 Shenzhen Topant Technology Co., Ltd.		日期		2022/11/07	
机型	G0+PLAY 3	产品颜色	黑色		
项目编码	CG-0PLAY-107	模面处理	闭业智		
零件名称	BT天线	射频设计	沈川		
零件编码	1G-0PLAY-107	审核	胡俊		
材质	FPC+线材海绵+同轴线	批准	张磊		
保存路径	当前版本 B				

- 注:
1. "*"为重点尺寸;
 2. 未标注尺寸请依图纸;
 3. 不可有虚焊、漏焊、短线、断线等操作不良;
 4. 符合 RoHS 要求。

A	首次绘制	2022.11.07	日期	备注
版本	描述			