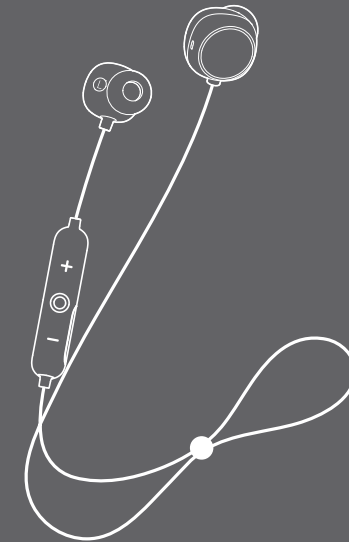


FLY BT

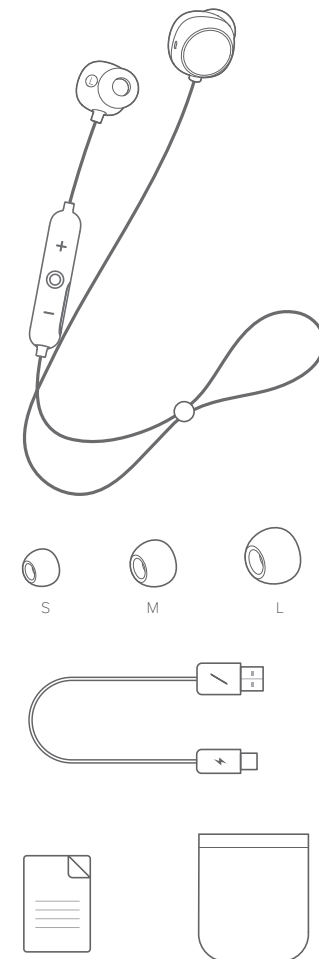


QUICK START GUIDE

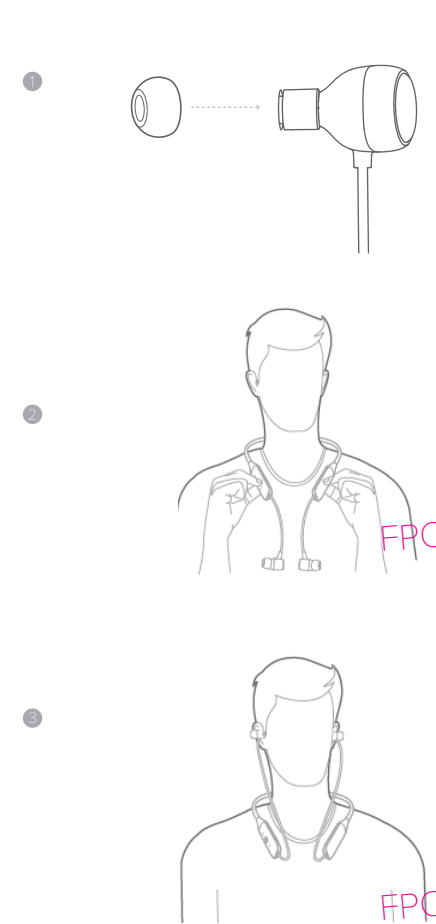
For more information, please visit harmankardon.com

harman/kardon
HARMAN

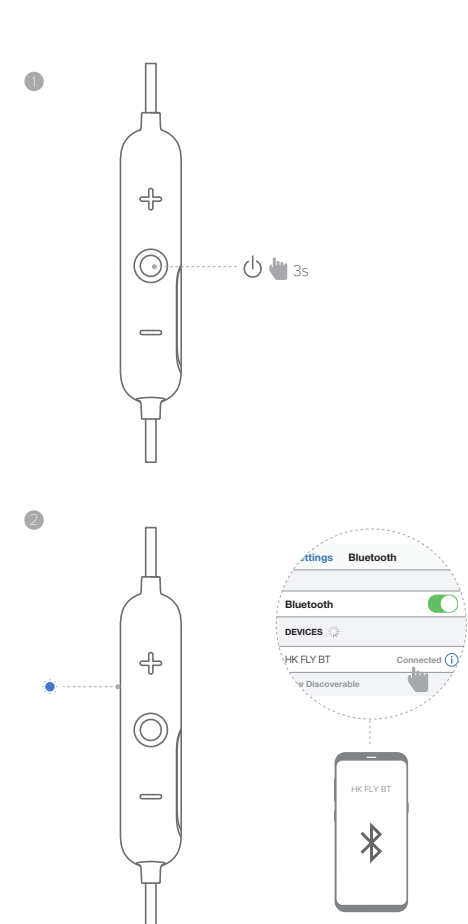
/ 1. WHAT'S IN THE BOX



/ 2. HOW TO WEAR

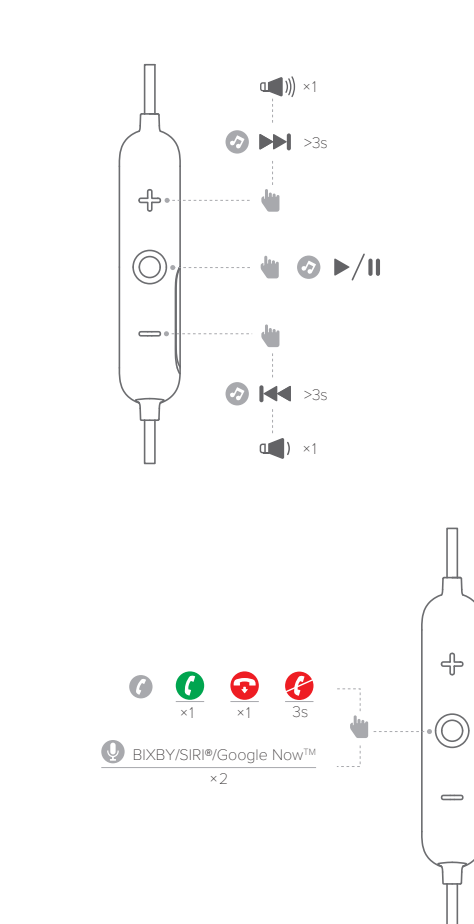


/ 3. POWER AND CONNECT

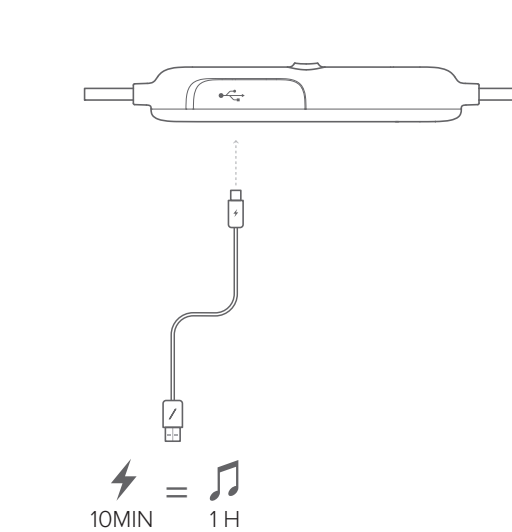


To connect to another Bluetooth device, switch off Bluetooth on current device.

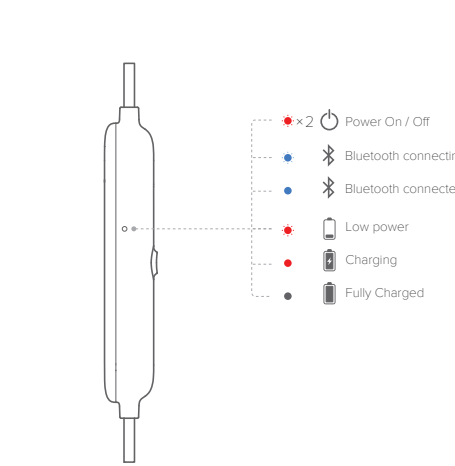
/ 4. BUTTON COMMAND



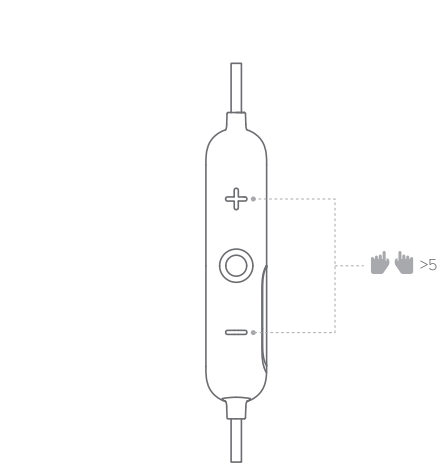
/ 5. CHARGING



/ 6. LED BEHAVIORS



/ 7. FACTORY RESET



/ 8. TECH SPEC

- Driver Size: 8.6 mm
- Frequency Response: 20Hz – 20kHz
- Sensitivity: 116dB SPL@1kHz/1mW
- Impedance: 16ohm
- Microphone sensitivity: 116dBV@1kHz/Pa
- Impedance: 16 ohm
- Bluetooth transmitted power: <6dBm
- Bluetooth transmitted modulation: GFSK, π/4 DQPSK, 8DPSK
- Bluetooth frequency: 2.402GHz – 2.48GHz
- Bluetooth profile version: HFP V1.6, HSP V1.2, A2DP V1.2, AVRCP V1.4
- Bluetooth version: V4.1
- Battery type: Polymer Li-Ion Battery (3.7V, 110mAh)
- Power supply: 5V, 1A
- Charging time: 2hrs from empty
- Music playtime with BT on: up to 8hrs

harman/kardon
HARMAN

/ DE

- Bluetooth-Version: 4.1
- Unterstützt: A2DP 1.3, AVRCP 1.6
- Schallgeber: Tieftöner 1 x 120 mm, Hochtöner 1 x 25 mm
- Nennleistung: 1 x 50 WRMS Bi-amp (AC-Modus)
- Frequenzbereich: 50 Hz-20 kHz (-6 dB)
- Rauschabstand: 80 dB A-gewichtet
- Stromversorgung: 5 V/2 A
- Batterie-Typ: 3.7V/110mAh Lithium-Ionen
- Akkuladedaure: 5 Stunden
- Musikwiedergabedauer: bis zu 8 Stunden (je nach Lautstärkeund Audioinhalt)
- Bluetooth-Übertragungsleistung: 0 - 6 dBm
- Frequenzbereich für die Bluetooth-Übertragung: 2402 MHz - 2480 MHz
- Bluetooth-Übertragungsmodulation: GFSK, π/4 DQPSK, 8DPSK

/ NL

- Bluetooth versie: 4.1
- Ondersteuning: A2DP 1.3, AVRCP 1.6
- Transducers: Woofer 1 x 120mm, Tweeter 1 x 25mm
- Uitgangsvermogen: 1 x 50 WRMS Bi-amp (netspanning)
- Frequentierespons: 50Hz-20kHz (-6 dB)
- Signaal-ruis verhouding: 80dB A-gewogen
- Stroomvoorziening: 5V/1A
- Batterijtype: 3.7V/110mAh Lithium-ion
- Oplaadtijd batterij: 5 uur
- Muziekafspeeltijd: tot 8 uur (afhankelijk van volume en muziekinhoud)
- Bluetooth-übertragungsleistung: 0 - 6dBm
- Bluetooth zendfrequentie bereik: 2,402MHz/2,480MHz
- Bluetooth zendermodulatie: GFSK, π/4 DQPSK, 8DPSK

/ FI

- Bluetooth-versio: 4.1
- Tuki: A2DP 1.3, AVRCP 1.6
- Elementit: Basso 1 x 120 mm, Diskantti 1 x 25 mm
- Nimellisteho: 1 x 50 WRMS Bi-amp (AC-tilia)
- Taajuusvaste: 50Hz-20 kHz (-6 dB)
- Signaal-kohinasuhde 80 dB, A-painotettu
- Virtalähde: 5V/1A
- Akkutyypit: 3.7V/110mAh mAh litiumioni
- Akun latausaika: 5 tuntia
- Musiikin toistoaika: jopa 8 tuntia (vaihtelee äänenvoimakkuuden tason ja musiikkisisällön mukaan)
- Bluetooth-lähettimen teho: 0-6 dBm
- Bluetooth-lähettimen taajuusalue: 2402MHz - 2480MHz
- Bluetooth-lähettimen modulaatio: GFSK, π/4 DQPSK, 8DPSK

/ SV

- Bluetooth-version: 4.1
- Stöd för: A2DP 1.3, AVRCP 1.6
- Element: Baselement 1 x 120 mm, Diskant 1 x 25 mm
- Märkeffekt: 1 x 50 WRMS Bi-amp (AC-läge)
- Frekvensrespons: 50 Hz - 20 kHz (-6 dB)
- Signal/brus-förhållande: 80 dB A-vägt
- Strömförsörjning: 5 V/1 A
- Batterityp: 3.7V/110mAh mAh litiumjon
- Laddningstid för batteriet: Fem timmar
- Musikspeltid: upp till 8 timmar (beroende på volym och ljudinnehåll)
- Bluetooth-sändarens effekt: 0–6 dBm
- Bluetooth-sändarens frekvensomfång: 2402–2480 MHz
- Bluetooth-sändarens modulering: GFSK, π/4 DQPSK, 8DPSK

/ JP

- Bluetoothバージョン4.1
- サポート: A2DP 1.3, AVRCP 1.6
- トランスデューサー: ウーファー1x120mm、ツイーター1x25mm
- 定格出力: 1 x 50 WRMS Bi-amp (ACモード)
- 周波数帯域: 50Hz～20kHz(-6dB)
- S/N比: 80dB以上 A特性
- 電源: 5V/1A
- バッテリーの種類: 3.7V/110mAhリチウムイオン
- バッテリー充電時間: 5時間
- 音楽再生時間: 最高8時間(音量と音楽の内容により異なります)
- Bluetoothトランスミッター出力: 0～6dBm
- Bluetoothトランスミッター周波数帯域: 2402MHz～2480MHz
- Bluetoothトランスミッター変調: GFSK、π/4DQPSK、8DPSK

/ KO

- 블루투스 버전: 4.1
- 지원 기술: A2DP 1.3, AVRCP 1.6
- 트랜스듀서: 우퍼 1 x 120mm, 트위터 1 x 25mm
- 정격 전력: 1 x 50 WRMS Bi-amp (AC 모드)
- 주파수 응답성: 50Hz~20kHz(-6dB)
- 신호 대 잡음비: 80dB A-가중
- 전원 공급 장치: 5V/1A
- 배터리 유형: 3.7V/110mAh 리튬이온
- 배터리 충전 시간: 5시간
- 음악 재생 시간: 최대 8시간(볼륨 레벨이나 음악 콘텐츠에 따라 달라질 수 있음)
- 블루투스 송출 출력: 0 ~ 6dBm
- 블루투스 송출 주파수 범위: 2402MHz ~ 2480MHz
- 블루투스 송출 모뮬레이션: GFSK,π/4 DQPSK, 8DPSK

/ CHT

- 藍牙版本： 4.1
- 支援技術： A2DP 1.3, AVRCP 1.6
- 轉換器： 低音單體 1 x 120mm，高音單體 1 x 25mm
- 額定功率： 1 x 50 WRMS Bi-amp（AC 模式）
- 響應頻率： 50Hz-20kHz(-6dB)
- 訊噪比： 80dB（A 加權）
- 電源： 5V/1A
- 電池類型： 3.7V/110mAh 鋰離子電池
- 電池充電時間： 5 個小時
- 音樂播放時間： 長達 8 個小時（視音量和音樂內容而異）
- Bluetooth 發射功率： 0 - 6dBm
- Bluetooth 發射頻率範圍： 2402MHz - 2480MHz
- Bluetooth 發射調變： GFSK, π/4 DQPSK, 8DPSK

/ HE

- 4.1:Bluetooth גרסת
- תמיכה: A2DP 1.3, AVRCP 1.6
- מקוילים: 120 x 1 ופריים מ"מ 25 x 1 מ"מ
- הספק קובו: 1 x 50WRMS Bi-amp (בחיבור לחשמל)
- תגובת תדר: 50Hz-20kHz (-6dB)
- יחס אות לרעש: 80dB
- אספקת מתח: 5V/1A
- סוג סוללה: ליתיום-יון 3.7V/110mAh
- משך הטענת הסוללה: 5 שעות
- משך השמעת מוזיקה: עד 8 שעות
- משותנה בהתאם לעוצמת הקול וזמן המוזיקה)
- הספק משדר Bluetooth: 0-6 dBm
- טווח תדרים משדר Bluetooth: 2402–2480MHz
- אופן משדר ה-Bluetooth: GFSK, π/4 DQPSK, 8DPSK

/ IT

- Versione Bluetooth: 4.1
- Supporto: A2DP 1.3, AVRCP 1.6
- Trasduttori: Woofer 1 x 120mm, Tweeter 1 x 25mm
- Potenza nominale: 1 x 50 WRMS Bi-amp (funzionamento AC)
- Risposta in frequenza: 50Hz-20kHz(-6dB)
- Rapporto segnale-rumore: 80dB (pesato A)
- Alimentazione: 5V/1A
- Tipo di batteria: Polimeri agli Ioni di litio da 3.7V/110mAh
- Tempo di ricarica della batteria: 5 ore
- Autonomia in riproduzione: fino a 8 ore (varia a seconda del livello del volume e dei contenuti musicali)
- Potenza del trasmettitore Bluetooth: 0 - 6dBm
- Intervallo di frequenza del trasmettitore Bluetooth: 2402MHz - 2480MHz
- Modulazione del trasmettitore Bluetooth: GFSK, π/4 DQPSK, 8DPSK

/ NO

- Bluetooth-versjon: 4.1
- Støtter: A2DP 1.3, AVRCP 1.6
- Høyttalerelementer: Basseelement 1 x 120mm, diskant 1 x 25mm
- Nominell effekt: 1 x 50 WRMS Bi-amp (nettstrøm-modus)
- Risposta in frequenza: 50Hz-20kHz(-6dB)
- Signal-til-støyforhold: 80dB A-vektet
- Strømforsyning: 5V/1A
- Batteritype: 3.7V/110mAh Lithium-ion
- Ladetid for batteri: 5 timer
- Musikspilletid: opptil 8 timer (varierer med volumnivå og musikkinnhold)
- Bluetooth-senderens effekt: 0 - 6dBm
- Bluetooth-senderens frekvensområde: 2 402MHz - 2 480MHz
- Bluetooth-senderens modulasjon: GFSK, π/4 DQPSK, 8DPSK

/ RU

- Версия Bluetooth: 4.1
- Поддерживаемые протоколы: A2DP 1.3, AVRCP 1.6
- Динамики: низкочастотные 1 x 120mm, высокочастотные 1 x 25 mm
- Номинальная мощность: 1 x 50 Вт RMS Bi-amp (от сети)
- Эффективный рабочий диапазон частот: 50 Гц – 20 кГц (-6 дБ)
- Коэффициент «сигнал-шум»: 80 дБ (амплитудно-взвешенный)
- Источник питания: 5 В / 1 А
- Тип аккумулятора: 3.7V/110mAh, литий-ионный
- Время зарядки аккумулятора: 5 часов
- Время работы в режиме прослушивания музыки: до 8 часов (зависит от уровня громкости и воспроизводимой музыки)
- Мощность передатчика Bluetooth: 0 – 6 дБмВт
- Частотный диапазон передатчика Bluetooth: 2402 МГц – 2480 МГц
- Модуляция передатчика Bluetooth : гаусс, част. модул., π/4 относ. квадрат, фаз. модул., относ. восьмерч. фаз. модул.

/ DA

- Bluetooth-version: 4.1
- Understøttelse: A2DP 1.3, AVRCP 1.6
- Enheder: Bas 1 x 120 mm, Diskant 1 x 25 mm
- Nomineret effekt: 1 x 50 WRMS Bi-amp (AC-tilstand)
- Frekvensområde: 50 Hz - 20 kHz (-6 dB)
- Signal til støj-forhold: 80 dB A-vegtet
- Strømforsyning: 5 V/1 A
- Batteritype: 3.7V/110mAh mAh litium-ion
- Batterigenopladningstid: 5 timer
- Musikspilningstid: Op til 8 timer (varierer afhængig af lydstyrke og musikindhold)
- Bluetooth-senderens effekt: 0 - 6 dBm
- Bluetooth-senderfrekvensområde: 2402 - 2480 MHz
- Bluetooth-sendermodulation: GFSK, π/4 DQPSK, 8 DPSK

/ PL

- Wersja Bluetooth: 4.1
- Wsparcie dla: A2DP 1.3, AVRCP 1.6
- Przetworniki: niskotonowy 1 x 120 mm, wysokotonowy 1 x 25 mm
- Moc znamionowa: 1 x 50 WRMS Bi-amp (zasilacz)
- Pasma przenoszenia: 50 Hz - 20 kHz (-6 dB)
- Stosunek sygnału do szumu: 80 dB (A-ważone)
- Zasilanie: 5 V/1 A
- Akumulator: litowo-jonowy 3,7V/110mAh
- Czas ładowania baterii: 5 godzin
- Czas odtwarzania muzyki: do 8 godzin (różni się w zależności od ustawień głośności i treści audio)
- Moc nadajnika Bluetooth: 0 - 6 dBm
- Zakres częstotliwości nadajnika Bluetooth: 2402 MHz - 2480 MHz
- Modulacja nadajnika Bluetooth: GFSK, π/4 DQPSK, 8 DPSK

/ CHS

- 蓝牙版： 4.2
- 支持：A2DP 1.3, AVRCP 1.6
- 转换器：1个低扬声器(120mm)；1个高扬声器(25mm)
- 额定功率：1 x 50 WRMS Bi-amp（交流电供电）
- 频率响应：50Hz-20kHz (-6dB)
- 信噪比: 80dB A 加权升级
- 电源：5 V/1 A
- 电池类型：3.7V/110mAh 锂离子電池
- 電池充電時間：5 小时
- 音乐播放时间：最长 8 小时（因音量和音频内容而异）
- Bluetooth 发射器功率：0 - 6dBm
- Bluetooth 发射器频率范围：2402MHz - 2480MHz
- Bluetooth 发射器调制：GFSK,π/4 DQPSK, 8DPSK

/ ID

- Versi Bluetooth: 4.1
- Mendukung: A2DP 1.3, AVRCP 1.6
- Transduser: Woofer 1 x 120 mm, Tweeter 1 x 25 mm
- Peringkat Daya: 1 x 50 WRMS Bi-amp (Mode AC)
- Respons frekuensi: 50 Hz - 20 kHz (-6 dB)
- Rasio sinyal ke bunyi: 80 dB Bobot A
- Catu daya: 5 V / 1 A
- Tipe baterai: Lithium-ion 3,7V/110mAh
- Lama pengisian daya baterai: 5 jam
- Waktu putar musik: hingga 8 jam (Bervariasi tergantung tingkat volume dan konten musik)
- Daya pemancar Bluetooth: 0 - 6 dBm
- Rentang frekuensi pemancar Bluetooth: 2402 MHz - 2480 MHz
- Modulasi pemancar Bluetooth: GFSK, π/4 DQPSK, 8 DPSK

Торговая марка:
Назначение товара:
И изготовитель.

Страна происхождения:
Импортер в Россию:

Гарантийный период:
Информация о сервисных центрах:
Срок службы:
Товар сертифицирован:

Дата производства:

Дата изготовления устройства определяется по двум буквенным обозначениям из второй группы символов серийного номера изделия, следующих после разделительного знака «+». Кодировка соответствует порядку букв латинского алфавита, начиная с января 2010 года: 000000-MY0000000.

где МЬ - месяц производства (А - январь, В - февраль, С - март и т.д.) и ЧГ - год производства (А - 2010, В - 2011, С - 2012 и т.д.).

A	+	2010	+	N	+	2023
B	+	2011	+	O	+	2024
C	+	2012	+	P	+	2025
D	+	2013	+	Q	+	2026
E	+	2014	+	R	+	2027
F	+	2015	+	S	+	2028
G	+	2016	+	T	+	2029
H	+	2017	+	U	+	2030
I	+	2018	+	V	+	2031
J	+	2019	+	X	+	2032
K	+	2020	+	Y	+	2033
L	+	2021	+	Z	+	2034
M	+	2022	+	1	+	Итого: 12 месяцев с 1 А



The Bluetooth® word mark and logos are registered trademarks owned by Bluetooth SIG, Inc. and any use of such marks by HARMAN International Industries, Incorporated is under license. Other trademarks and trade names are those of their respective owners.

HK_FLY_BT_DVL_V2