



表格编号: TCLAV-C4-4075001
版本: V 6.9
表格修订日期: 2019-09-06

物料编号: 72-HMSB51-QSGD4
内 容: QSG
型 号: JBL BAR5.1 欧洲
图纸版本号: V1.0
是否含美国走向: 是
日 期: 2021-5-28
美工制作人: 蒋如意

此文件及附页属公司机密文件, 版权属通力电子控股有限公司所有, 任何人未经允许不得复制、抄袭。任何部门如有需求, 须向通力电子研发申请。
These files are confidential documents in company, The copyright totally belongs to Tonly electronic holdings Limited, Anybody who are unauthorized is forbidden to copy and plagiarize the files. Any Department must get permission from the Tonly R&D if they need to use them.

ART WORK FORM (密级: C级)

品牌名称 (BRAND NAME): Harman

文档提供 (FROM): Harman

工艺说明 (尺寸单位: 毫米 (mm)):

02/49/54/55/56/57/59/67/79 类:

部品	XXXX
工艺、颜色	
成型及颜色 (直接注塑颜色)	N/A
喷油及颜色	N/A
丝印颜色 /移印颜色	N/A
电镀/真空镀 及颜色	N/A
烫金及颜色	N/A
镭 雕	N/A
其他工艺	N/A
备 注	N/A

74/89 类:

印刷方式	XXXX
备 注	N/A

76 类:

印刷方式	XXXX
表面工艺	N/A
样板需求	<input type="checkbox"/> 签正式样板 <input type="checkbox"/> 签彩稿样板 <input type="checkbox"/> 基础机型彩盒样板参考料号: 76-XXXXXX-XXXXX
备 注	N/A

70/72/99 (说明书光盘) 类:

语言种类	EN等
材 质	封面: 80g铜板纸 内页: 80g铜板纸
尺 寸	长: 148mm 宽: 105mm
印刷方式	4色+Pantone 172c, 过水油
表面工艺	NA
装订方式	订装, 双钉
页 数	40P
备 注	NA

71 类:

表纸材质	型号: XXXX 厚度: XXXX
胶水材质	型号: XXXX 是否可移: XXXX
尺 寸	长: XXXX 宽: XXXX
印刷方式	XXXX
表面工艺	XXXX
打印方式	XXXX
粘贴位置	XXXX
材质库编码	N/A
样板需求	<input type="checkbox"/> 需要签样 <input type="checkbox"/> 不需要签样 <input type="checkbox"/> 参考料号: 71-XXXXXX-XXXXX
<input type="checkbox"/> UPC/ <input type="checkbox"/> EAN/ <input type="checkbox"/> JAN	N/A
备 注	N/A

制作要求 (* FOR ALL):

- 条码扫描等级达到C级以上;
- 美国走向必须满足CP65要求;
- 必须满足RoHS2.0、REACH要求;
- 必须符合TCL《公司环境管理物质标准》要求;
- QR Code的制作或打印过程中需选择模型2 (M2);
- 所用油墨必须达到TCL质量部门检测标准;
- 胶袋材质、胶袋上透气孔的大小、位置以结构认可书为准;
- PE材质的胶袋其上面的丝印内容整体长度可允许3mm误差;
- 珍珠棉等材质的胶袋其上面的丝印内容整体长度可允许5mm误差;

* FOR HUAWEI:

- 满足无卤要求;
- 满足不含有邻苯二甲酸盐要求。

* FOR SAMSUNG:

- VD类产品需满足三星的SS要求, AI类产品需满足三星SA要求。

* FOR SONY:

- 禁止使用SS-00259中规定的1级环境管理物质。
- 再生树脂、被覆线材必须从索尼的绿色伙伴认定供应商处采购。



QUICK START GUIDE

BAR 5.1 SURROUND



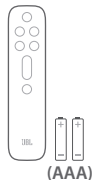
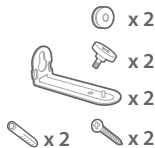
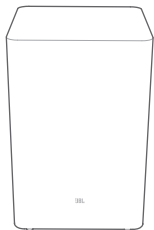


- EN** Before using this product, read the safety sheet carefully.
- DA** Læs sikkerhedsarket omhyggeligt, før du bruger dette produkt.
- DE** Lies vor der Verwendung dieses Produkts das Sicherheitsdatenblatt sorgfältig durch.
- ES** Antes de usar este producto, lee la hoja de seguridad atentamente.
- FI** Lue käyttöturvallisuustiedote huolellisesti ennen tuotteen käyttöä.
- FR** Avant d'utiliser ce produit, lisez attentivement la fiche de sécurité.
- IT** Prima di utilizzare questo prodotto, leggere attentamente la scheda di sicurezza.
- NL** Lees het veiligheidsblad voordat u dit product gebruikt.
- NO** Før du bruker dette produktet, må du lese sikkerhetsbladet nøye.
- PL** Przed użyciem produktu, przeczytaj uważnie arkusz dot. bezpieczeństwa.
- PT** Antes de usar este produto, leia cuidadosamente as instruções de segurança.
- RU** Перед использованием изделия внимательно прочитайте инструкцию по безопасности.
- SV** Läs säkerhetsbladet noggrant innan du använder produkten.
- SK** Pred použitím tohto výrobku si pozorne prečítajte bezpečnostný hárok.
- PT-BR** Antes de usar o produto, leia cuidadosamente esta ficha de segurança.
- ES-MX** Antes de usar este producto, lea la hoja de seguridad con atención.
- KO** 제품을 사용하기 전에 안전 관련 주의사항을 자세히 읽으십시오.
- ZH-TW** 在使用本產品前，請仔細閱讀安全說明書。
- ID** Sebelum menggunakan produk ini, bacalah lembar panduan keselamatan dengan cermat.

AR قبل استخدام هذا المنتج، اقرأ صحيفة بيانات السلامة بعناية.

HE לפני השימוש במוצר זה, קרא בעיון את גיליון הבטיחות.

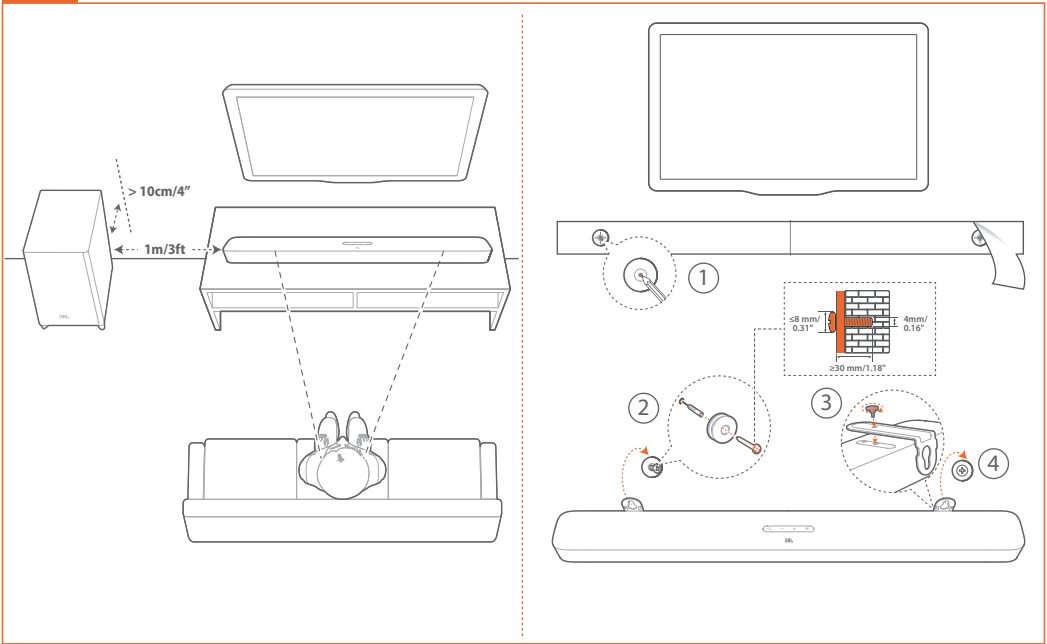




- EN** * Power cord quantity and plug type vary by regions.
- DA** * Strømledningens længde og stiktype varierer efter region.
- DE** * Anzahl und Steckertyp des Netzkabels weichen je nach Region ab.
- ES** * El número y el tipo de cables de alimentación puede variar según la región.
- FI** * Virtajohtojen määrä ja liitäntätyyppi vaihtelevat alueittain.
- FR** * Le nombre de cordons secteur et les types des prises varient selon les régions.
- IT** * Il numero dei cavi di alimentazione e il tipo di spina variano da regione a regione.
- NL** * Aantal netsnoeren en type stekker is afhankelijk van de regio.
- NO** * Antall strømkabler og kontakter varierer mellom områder.
- PL** * Ilość przewodów zasilających i rodzaj wtyczki różnią się w zależności od regionu.
- PT** * Os cabos de alimentação e o tipo de tomada variam de região para região.
- RU** * Длина шнура питания и тип вилки зависит от региона.
- SV** * Antalet strömkablar och kontakttyp varierar i olika regioner
- SK** * Špecifikácia napájacieho kábla a typ zástrčky sa líšia podľa regiónov.
- PT-BR** * O cabo de alimentação e o tipo de tomada variam de região para região.
- ES-MX** * La cantidad de cables de alimentación y el tipo de enchufe varía según la región.
- KO** * 전원 코드 수량 및 플러그 유형은 지역별로 다릅니다.
- ZH-TW** * 電源線數量和插頭類型因區域而異。
- ID** * Jumlah kabel daya dan jenis steker berbeda-beda tergantung wilayah.

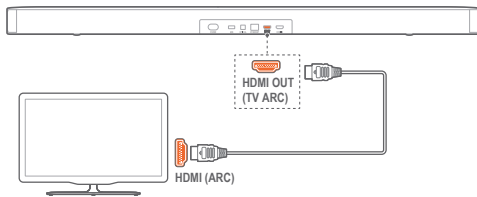
* تختلف كمية كبل الطاقة ونوع القابس حسب المناطق. **AR**

* כמות כבלי החשמל וסוג התקע משתנים בהתאם לאזור. **HE**

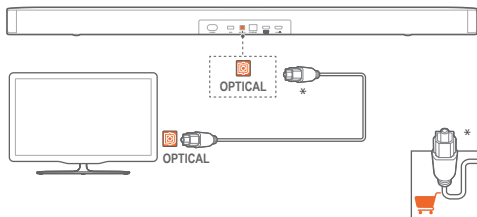




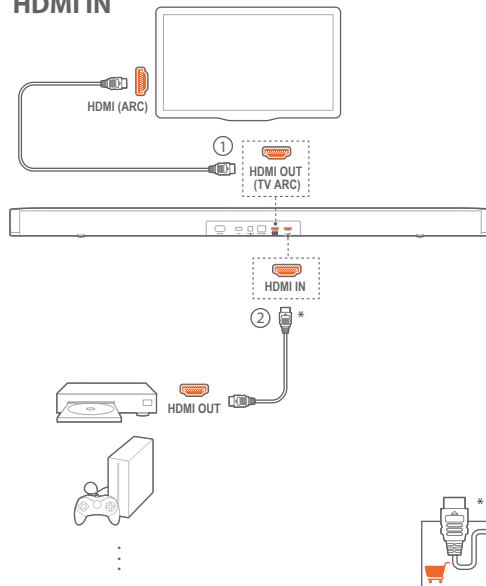
HDMI OUT (TV ARC)

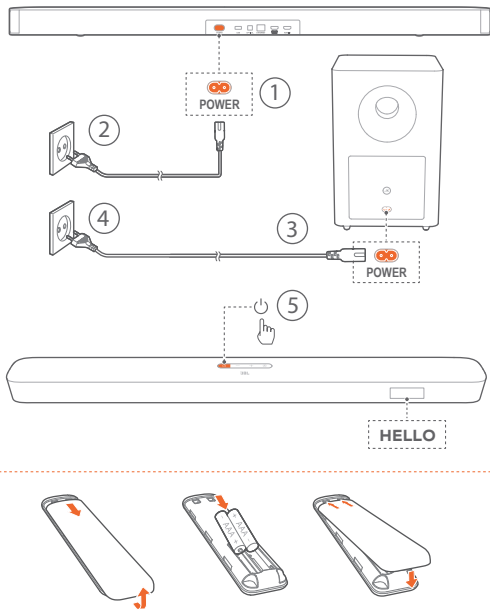


OPTICAL

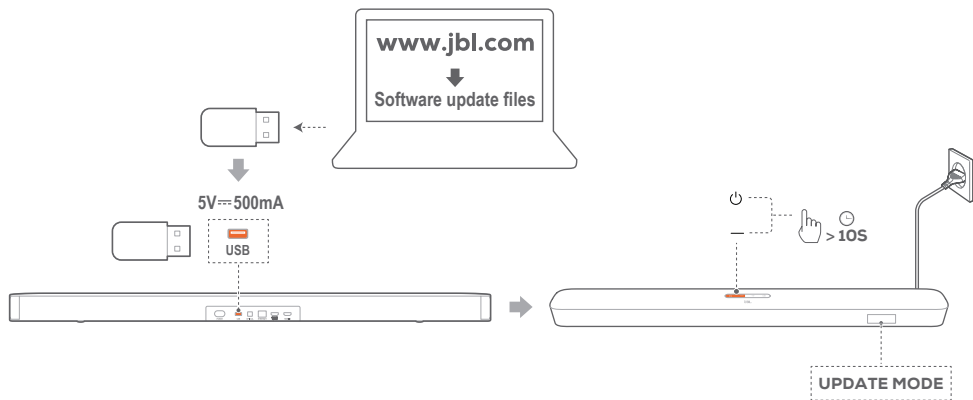


HDMI IN





- EN** The subwoofer and the soundbar will be paired automatically when both are powered on.
- DA** Subwoofer og soundbar parres automatisk, når de tændes.
- DE** Der Subwoofer und die Soundbar werden automatisch gekoppelt, wenn beide eingeschaltet sind.
- ES** El subwoofer y la barra de sonido se emparejan automáticamente al encender ambos dispositivos.
- FI** Subwoofer ja soundbar-kaiutin yhdistetään automaattisesti laitepariksi, kun molemmat on kytketty päälle.
- FR** Le caisson de graves et la barre de son sont jumelés automatiquement lorsque les deux sont allumés.
- IT** Il subwoofer e la soundbar si abbineranno automaticamente una volta accesi entrambi.
- NL** De subwoofer en de soundbar worden automatisch gekoppeld wanneer beide worden ingeschakeld.
- NO** Subwooferen og lydplanken vil bli paret automatisk når begge er slått på.
- PL** Subwoofer oraz soundbar zostaną sparowane automatycznie po włączeniu zasilania.
- PT** O subwoofer e a barra de som serão emparelhados automaticamente quando ambos estiverem ligados.
- RU** Сабууфер и звуковая панель будут сопряжены автоматически при включении обоих устройств.
- SV** Subwoofern och soundbaren parkopplas automatiskt när de slås på.
- SK** Subwoofer a soundbar sa automaticky spárujú po ich zapnutí.
- PT-BR** O subwoofer e a soundbar se emparelham automaticamente um com o outro ao serem ligados.
- ES-MX** El subwoofer y la barra de sonido se emparejarán automáticamente cuando se enciendan.
- KO** 서브우퍼와 사운드바는 둘 다 전원이 켜져 있는 경우 자동 페어링됩니다.
- ZH-TW** 重低音喇叭和條形音箱在通電時會自動配對。
- ID** Subwoofer dan Soundbar akan berpasangan secara otomatis saat keduanya dihidupkan.
- AR** سيتم إقران مضخم الصوت والعازة الصوتية تلقائياً عند تشغيل كل منهما.
- HE** הסאב-וופר ומקרן הקול יביצעו צימוד אוטומטי כששניהם יופעלו.



EN For software upgrade, USB playback is available in the US version only (Hard Disk Drive not supported).

DA Til softwareopgradering, USB-afspilning understøttes kun i den amerikanske version (harddiskdrev understøttes ikke).

DE Für Software-Upgrade, Die USB-Wiedergabe ist nur in der US-Version verfügbar (Festplatten werden nicht unterstützt).

ES Para actualizar el software, La reproducción mediante USB solo está disponible en la versión para EE. UU. (no se admiten discos duros).



FI Ohjelmistopäivitystä varten. USB-toisto on saatavilla vain Yhdysvalloissa myytävässä versiossa (kiintolevyä ei tueta).

FR Pour les mises à jour logicielles. La lecture sur clé USB est disponible uniquement dans la version américaine (disque dur non supporté).

IT Per l'aggiornamento del software. La riproduzione da USB è disponibile solo nella versione USA (Hard Disk Drive non supportato).

NL Voor software-upgrade. USB-weergave is alleen in de Amerikaanse uitvoering beschikbaar (harde schijf wordt niet ondersteund).

NO For programvareoppgradering. USB-avspilling er kun tilgjengelig i versjonen for USA (harddisker støttes ikke).

PL Do aktualizacji oprogramowania. Odtwarzanie przez USB jest dostępne tylko w wersji amerykańskiej (bez obsługi dysku twardego).

PT Para atualização de software. A reprodução USB está disponível apenas na versão dos EUA (unidade de disco rígido não suportada).

RU Для обновления ПО. Воспроизведение с USB доступно только в версии для США (жесткий диск не поддерживается).

SV För uppgradering av programvara. USB-uppspelning är endast tillgängligt i USA:s version (hårddiskenheter stöds inte).

SK Pre aktualizáciu softvéru. Prehrávanie cez USB je dostupné len vo verzii pre USA (nepodporuje sa jednotka pevného disku).

PT-BR USB disponível apenas para atualização de software. A reprodução via USB está disponível apenas na versão para os EUA, e discos rígidos não são suportados.

ES-MX Para actualización de software. La reproducción por USB está disponible solo en la versión para los EE. UU. (no compatible con unidad de disco duro).

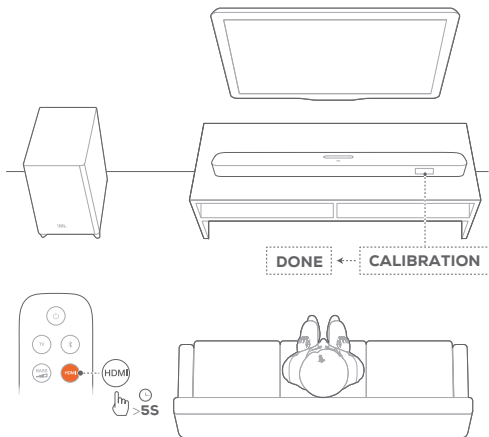
KO 소프트웨어 업그레이드용. USB 재생은 미국 버전으로만 이용 가능합니다 (하드 디스크 드라이브 지원되지 않음).

ZH-TW 對於軟體升級。僅美國版本提供 USB 播放 (不支援硬碟)。

ID Untuk pemutakhiran perangkat lunak. Pemutaran USB hanya tersedia di versi AS (Hard Disk Drive tidak didukung)

AR من أجل ترقية النظام. يتوفر التشغيل عبر USB في إصدار الولايات المتحدة فقط (محرك الأقراص الثابتة غير مدعوم).

HE לשרודג תוכנה. פלייבק באמצעות USB זמין בגרסה האמריקאית בלבד (בוני קשיח אינו נתמך).



EN Automatic MultiBeam Calibration

With Automatic MultiBeam™ Calibration (AMC), your surround sound experience can be optimized for your favorite seating position.

DA Automatic MultiBeam-kalibrering

Med Automatic MultiBeam™ Calibration (AMC) kan din surround sound-oplevelse gøres bedre på din yndlingsplads.

DE AMC (Automatic MultiBeam™ Calibration)

Mit der automatischen Mehrstrahl-Kalibrierung (AMC) kann dein Surround-Sounderlebnis für deine bevorzugte Sitzposition optimiert werden.

ES Calibración automática multihaz

Con la calibración automática MultiBeam™ (AMC), es posible optimizar el sonido envolvente en tu posición favorita de escucha.

FI Automaattinen multibeam-kalibrinti

Automatic MultiBeam™ Calibration (AMC) mahdollistaa surround-äänikokemuksesi optimoinnin suosikkipaikkaasi varten.

FR Étalonnage multifaisceau automatique

Avec l'étalonnage multifaisceau automatique (Automatic MultiBeam™ Calibration, AMC), votre expérience sonore surround peut être optimisée à votre position d'écoute préférée.

IT Calibrazione automatica MultiBeam

Con la calibrazione automatica MultiBeam (AMC - Automatic MultiBeam™ Calibration), l'esperienza audio surround può essere ottimizzata per la posizione di ascolto/visione preferita.



NL Automatische multibeam-kalibratie

Met Automatic MultiBeam™ Calibration (AMC) kan je surround sound-ervaring worden geoptimaliseerd voor je favoriete luisterpositie.

NO Automatisk multibeam-kalibrering

Med automatisk MultiBeam™-kalibrering (AMC) kan surroundlyd-opplevelsen din optimeres til hvor i rommet du sitter.

PL Automatyczna kalibracja wielowiązkowa

Dzięki automatycznej kalibracji wielowiązkowej (AMC) doznania z odsłuchu dźwięku przestrzennego można zoptymalizować, uwzględniając ulubioną pozycję użytkownika.

PT Calibração automática de vários feixes

Com a calibração automática de vários feixes (AMC), a sua experiência de som surround pode ser otimizada para a sua posição favorita.

RU Автоматическая калибровка MultiBeam

Автоматическая калибровка MultiBeam™ (AMC) позволяет оптимизировать объемный звук для вашего любимого места в помещении.

SV Automatisk MultiBeam-kalibrering

Genom Automatic MultiBeam™ Calibration (AMC) kan din ljudupplevelse optimeras till den plats där du sitter och lyssnar.

SK Automatická MultiBeam kalibrácia

Vďaka automatickej MultiBeam™ kalibrácii (AMC) môžete zážitok z priestorového zvuku optimalizovať pre vaše obľúbené miesto na sedenie.

PT-BR Automatic MultiBeam Calibration

O Automatic MultiBeam™ Calibration (AMC) otimiza a experiência acústica para a posição preferida do ouvinte.

ES-MX Calibración automática MultiBeam

La Calibración automática MultiBeam™ (AMC) permite optimizar la experiencia de sonido envolvente para adaptarse a la distribución preferida de asientos.

KO Automatic MultiBeam Calibration

Automatic MultiBeam™ Calibration(AMC)으로 선호하는 좌석 위치에 최적화된 서라운드 사운드를 경험할 수 있습니다.

ZH-TW 自動多波束校準

利用自動多波束校準 (AMC), 可針對您喜愛的座椅位置最佳化您的環繞聲體驗。

ID Automatic MultiBeam Calibration

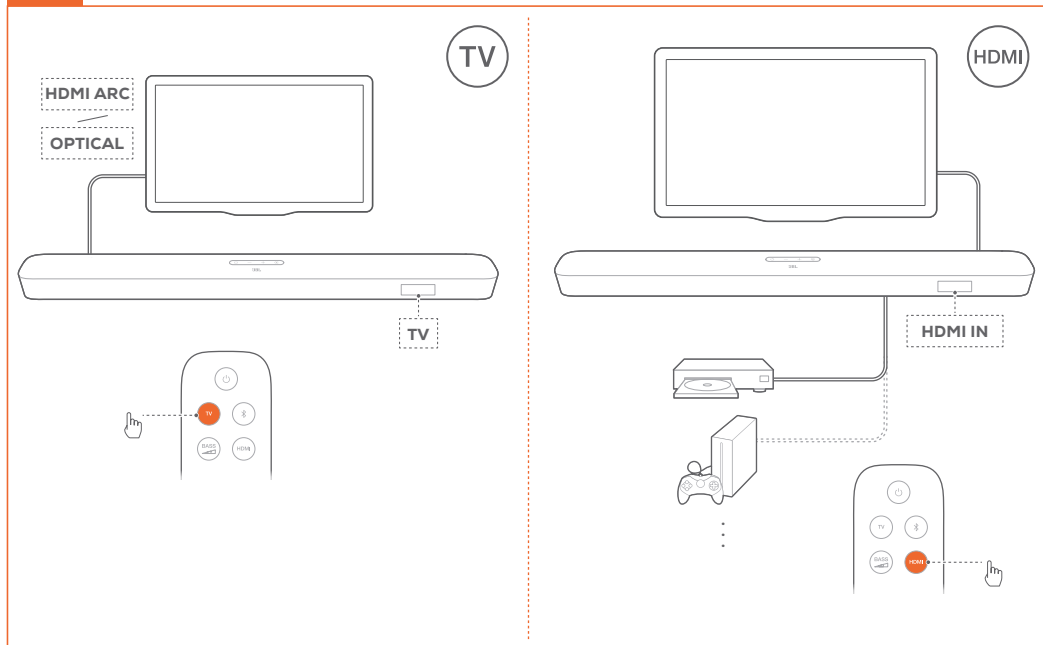
Dengan Automatic MultiBeam™ Calibration (AMC), suara keliling dapat dioptimalkan sesuai posisi duduk yang Anda sukai.

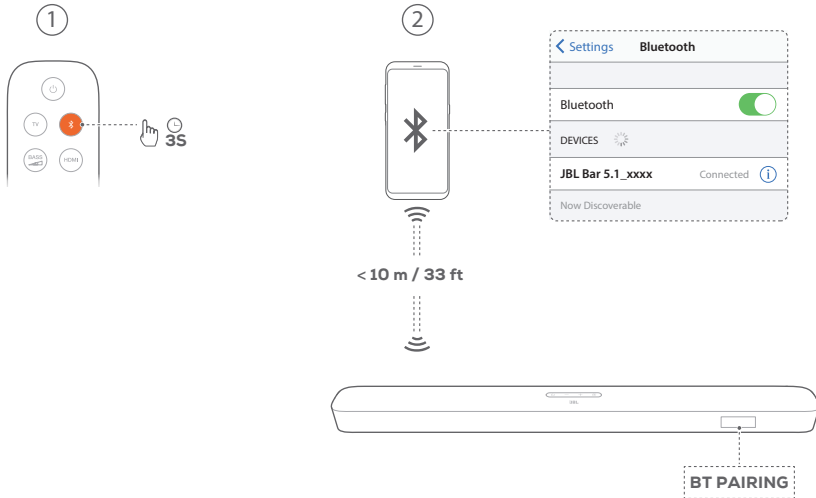
الإعداد لأول مرة **AR**

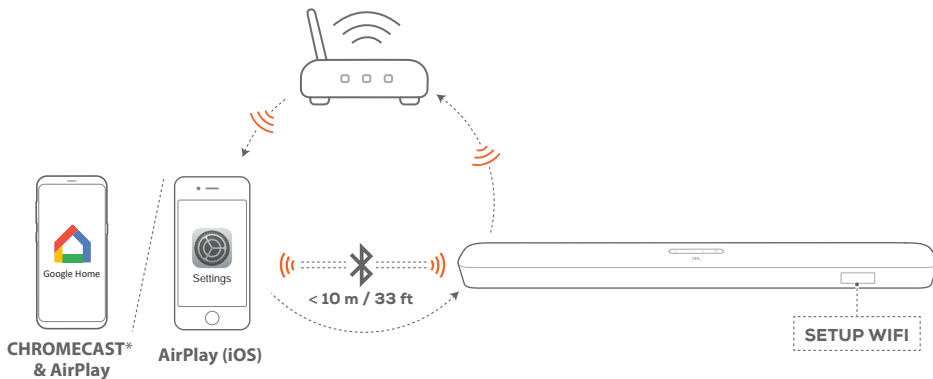
المعايرة التلقائية متعددة الحزم (AMC). يمكن تحسين تجربة الصوت المحيطي لموقعك التلقائية المفضل للجلوس.

כיוול MultiBeam אוטומטי **HE**

בעזרת כיוול MultiBeam™ אוטומטי (AMC), ניתן למטב את חוויית צליל הסראונד שלך למיקום הישיבה המועדף עליך.







EN * Some features require subscriptions or services not available in all countries.

DA * Nogle funktioner kræver abonnemeter eller tjenester, der ikke er tilgængelige i alle lande.



- DE** * Einige Funktionen erfordern Abonnements oder Dienste, die nicht in allen Ländern verfügbar sind.
- ES** * Algunas funciones requieren suscripciones o servicios que no están disponibles en todos los países.
- FI** * Jotkin ominaisuudet edellyttävät tilauksia tai palveluja, joita ei ole saatavana kaikissa maissa.
- FR** * Certaines fonctionnalités nécessitent des abonnements ou des services non disponibles dans tous les pays.
- IT** * Alcune funzioni richiedono abbonamenti o servizi non disponibili in tutti i paesi.
- NL** * Voor sommige functies zijn abonnementen of diensten vereist die niet in alle landen beschikbaar zijn.
- NO** * Enkelte funksjoner krever abonnement eller tjenester som ikke er tilgjengelige i alle land.
- PL** * Niektóre funkcje wymagają subskrypcji lub nie są dostępne we wszystkich krajach.
- PT** * Algumas características requerem subscrições ou os serviços não estão disponíveis em todos os países.
- RU** * Некоторые функции доступны только по подписке, предоставление услуг доступно не во всех странах.

SV * Vissa funktioner kräver abonnemang eller tjänster som inte finns i alla länder.

SK * Niektoré funkcie si vyžadujú predplatné alebo služby nebudú dostupné vo všetkých krajinách.

PT-BR * Alguns recursos dependem de assinaturas e alguns serviços podem não estar disponíveis em todos os países.

ES-MX * Algunas funciones requieren suscripciones o servicios que no están disponibles en todos los países.

KO * 일부 기능은 구독이 필요하거나 일부 국가에서 사용 불가능한 서비스가 있습니다.

ZH-TW * 某些功能需要部份國家/地區不提供的訂閱或服務。

ID * Beberapa fitur memerlukan langganan atau layanan yang hanya tersedia di beberapa negara.

JP * いくつかの機能・サービスは、サブスクリプション契約が別途必要であったり、全ての国で利用できないものがあります。

* تتطلب بعض الميزات اشتراكات أو خدمات غير متوفرة في جميع البلدان. **AR**

* לחלק מהתכונות דרושים מנויים או שירותים שלא זמינים בכל המדינות. **HE**



CHROMECAST & AirPlay

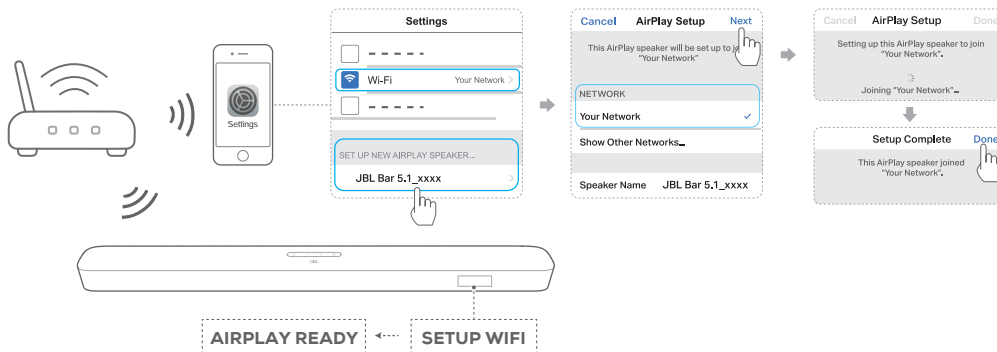


- EN** On an Android or iOS device, add the soundbar to your home Wi-Fi network through the Google Home app. Follow the app instructions to complete setup.
- DA** På en Android- eller iOS-enhed skal du tilføje soundbaren til dit Wi-Fi-netværk via Google Home-appen. Følg app-instruktionerne for at afslutte opsætningen.
- DE** Füge die Soundbar auf einem Android- oder iOS-Gerät über die Google Home App zu deinem Heim-WLAN-Netzwerk hinzu. Folge den Anweisungen der App zum Fertigstellen der Einrichtung.
- ES** En un dispositivo Android o iOS, añade la barra de sonido a la red Wi-Fi doméstica mediante la aplicación Google Home. Sigue las instrucciones de la aplicación para completar la configuración.
- FI** Lisää soundbar kotisi langattomaan verkkoon Android- tai iOS-laitteissa Google Home-sovelluksen kautta. Noudata sovelluksen ohjeita suorittaaksesi asennuksen loppuun.

- FR** Sur un appareil Android ou iOS, ajoutez la barre de son au réseau Wi-Fi de votre domicile via l'application Google Home. Suivez les instructions de l'application pour terminer la configuration.
- IT** Su un dispositivo Android o iOS, aggiungi la soundbar alla tua rete Wi-Fi domestica utilizzando l'app google Home. Segui le istruzioni che compariranno nell'app per completare l'installazione.
- NL** Op een Android- of iOS-apparaat voeg je de soundbar toe aan het wifi-thuisnetwerk via de Google Home-app. Volg de instructies in de app om de installatie te voltooien.
- NO** Legg lydplanken til hjemnets Wi-Fi-nettverk på Android- eller iOS-enhet, ved hjelp av appen Google Home. Følg instruksjonene i appen for å fullføre oppsettet.
- PL** Na urządzeniu z systemem Android lub iOS dodaj soundbar do sieci domowej Wi-Fi za pomocą aplikacji Google Home. Aby przeprowadzić konfigurację, postępuj zgodnie z instrukcjami aplikacji.
- PT** No seu dispositivo Android ou iOS, adicione a barra de som à sua rede Wi-Fi doméstica. Siga as instruções da aplicação para concluir a configuração.
- RU** На устройстве Android или iOS добавьте звуковую панель в свою домашнюю Wi-Fi-сеть через приложение Google Home. Выполняйте указания в приложении для завершения настройки.
- SV** På Android- eller iOS-enhet lägger du till soundbaren i ditt Wi-Fi-nätverk med Google Home-appen. Följ instruktionerna i appen för att slutföra installationen.
- SK** Na zariadení s Androidom alebo iOS pridajte soundbar do vašej domácej siete Wi-Fi prostredníctvom aplikácie Google Home. Dokončíte nastavenie podľa pokynov v aplikácii.
- PT-BR** Usando um dispositivo Android ou iOS, adicione a soundbar à sua rede Wi-Fi doméstica usando o aplicativo Google Home. Siga as instruções no aplicativo para configurar a soundbar.
- ES-MX** En el dispositivo Android o iOS, agregue la barra de sonido a la red Wi-Fi doméstica a través de la aplicación Google Home. Siga las instrucciones de la aplicación para completar la configuración.
- KO** Android 또는 iOS 장치에서 Google Home 앱을 통해 사운드바를 홈 Wi-Fi 네트워크에 추가합니다. 앱의 지침에 따라 설정을 완료합니다.
- ZH-TW** 在 Android 或 iOS 裝置上，透過 Google Home 應用程式將條形音箱新增至家用 Wi-Fi 網路。遵循應用程式說明完成設定。
- ID** Pada perangkat Android atau iOS, tambahkan soundbar ke jaringan Wi-Fi rumah Anda melalui aplikasi Google Home. Ikuti petunjuk aplikasi untuk menyelesaikan pengaturan.
- AR** الغيار 1. على جهاز أندرويد أو iOS، أضيف العارضة الصوتية إلى شبكة الواي فاي المنزلية من خلال تطبيق Google Home. اتبع تعليمات التطبيق لإكمال الإعداد.
- HE** במכשיר אנדרואיד או iOS, תוסיף את ספיקר ה-soundbar לרשת ה-Wi-Fi הביתית שלך באמצעות אפליקציית Google Home. עקוב אחר הוראות האפליקציה להשלמת ההתקנה.



AirPlay (iOS)



EN For AirPlay only users, skip the Google Home app. On an iOS device, add the soundbar to your home Wi-Fi network through the AirPlay speaker setup. Follow the onscreen instructions to complete setup.

DA Kun til AirPlay-brugere, spring Google Home-appen over. På en iOS-enhed skal du tilføje soundbaren til dit hjemns wi-fi-netværk via AirPlay-højtaleropsætningen. Følg instruktionerne på skærmen for at afslutte opsætningen.

DE Überspringe als AirPlay-Benutzer die Google Home App. Füge die Soundbar auf einem iOS-Gerät über die AirPlay-Lautsprechereinrichtung zu deinem Heim-WLAN-Netzwerk hinzu. Folge den Anweisungen auf dem Bildschirm zum Fertigstellen der Einrichtung.

ES En el caso de los usuarios de AirPlay solamente, omite la aplicación Google Home. En un dispositivo iOS, añade la barra de sonido a la red Wi-Fi doméstica mediante la configuración de altavoces de AirPlay. Sigue las instrucciones en la pantalla para completar la configuración.



- FI** Vain AirPlay käyttäjille, ohita Google Home -sovellus. Lisää soundbar kotisi langattomaan verkkoon iOS-laitteissa AirPlay-kaiutinasetuksien kautta. Noudata näytön ohjeita suorittaaksesi asennuksen loppuun.
- FR** Pour les utilisateurs AirPlay uniquement, ignorez l'application Google Home. Sur un appareil iOS, ajoutez la barre de son au réseau Wi-Fi de votre domicile via la configuration d'enceinte AirPlay. Suivez les instructions à l'écran pour terminer la configuration.
- IT** Per i soli utenti AirPlay, saltare l'app Google Home. Su un dispositivo iOS, aggiungi la soundbar alla tua rete Wi-Fi domestica utilizzando la configurazione diffusori di AirPlay. Segui le istruzioni che compariranno per completare l'installazione.
- NL** Alleen voor AirPlay gebruikers: ga naar de Google Home app. Op een iOS-apparaat voeg je de soundbar toe aan het wifi-thuisnetwerk via de AirPlay luidspreker-setup. Volg de instructies op het scherm om de installatie te voltooien.
- NO** Kun for brukere av AirPlay, hopp over appen Google Hjem. Legg lydplanken til hjemmets Wi-Fi-nettverk på en iOS-enhet, ved hjelp av AirPlay høyttaleroppsett. Følg instruksjonene på skjermen for å fullføre oppsettet.
- PL** W przypadku AirPlay pomiń aplikację Google Home. Na urządzeniu z systemem iOS dodaj soundbar do sieci domowej Wi-Fi za pomocą konfiguracji głośnika AirPlay. Aby przeprowadzić konfigurację, postępuj zgodnie z instrukcjami wyświetlanymi na ekranie.
- PT** A instalação com AirPlay não requer o aplicativo Google Home. Num dispositivo iOS, adicione a barra de som à sua rede Wi-Fi doméstica através da configuração da coluna AirPlay. Siga as instruções da aplicação para concluir a configuração.
- RU** Только для пользователей AirPlay, пропустите приложение Google Home. На устройстве iOS добавьте звуковую панель в свою домашнюю Wi-Fi-сеть через службу настройки динамика AirPlay. Выполняйте указания на экране для завершения настройки.
- SV** För användare som endast har AirPlay: hoppa över Google Hem-appen. På iOS-enhet lägger du till soundbaren i ditt Wi-Fi-nätverk med AirPlay-högtalarinställningen. Följ instruktionerna på skärmen för att slutföra installationen.

- SK** V prípade používateľov AirPlay preskočte aplikáciu Google Home. Na zariadení s iOS pridajte soundbar do vašej domácej siete Wi-Fi prostredníctvom nastavenia reproduktorov AirPlay. Dokončíte nastavenie podľa pokynov na obrazovke.
- PT-BR** A instalação com AirPlay não requer o aplicativo Google Home. Usando um dispositivo iOS, adicione a soundbar à sua rede Wi-Fi doméstica usando o AirPlay. Siga as instruções na tela para configurar a soundbar.
- ES-MX** En el caso de los usuarios de AirPlay solamente, omita la aplicación Google Home. En el dispositivo iOS, agregue la barra de sonido a la red Wi-Fi doméstica a través de la configuración AirPlay del altavoz. Siga las instrucciones de la pantalla para completar la configuración.
- KO** AirPlay 를 사용하는 경우 Google Home 앱을 건너뛰. iOS 장치에서 AirPlay 스피커 설정을 통해 사운드바를 홈 Wi-Fi 네트워크에 추가합니다. 화면의 지침에 따라 설정을 완료합니다.
- ZH-TW** 僅限 AirPlay 使用者，跳過 Google Home 應用程式。在 iOS 裝置上，透過 AirPlay 喇叭設定將條形音箱新增至家用 Wi-Fi 網路。遵循螢幕上的說明完成設定。
- ID** Khusus pengguna AirPlay, lewati aplikasi Google Home. Pada perangkat iOS Anda, tambahkan soundbar ke jaringan Wi-Fi rumah Anda melalui pengaturan speaker AirPlay. Ikuti petunjuk pada layar untuk menyelesaikan pengaturan.
- AR** لمستخدمي AirPlay فقط تخطي تطبيق Google Home. على جهاز iOS، أصف العازة الصوتية إلى شبكة الواي فاي المنزلية من خلال إعداد سماعة AirPlay. اتبع التعليمات التي تظهر على الشاشة لإكمال الإعداد.
- HE** למשתמשי AirPlay בלבד, דלגו על אפליקציית Google Home. במכשיר iOS, הוסיף את מקור הקול לרשת ה-Wi-Fi הביתית שלך באמצעות הגדרות המיקול ב-AirPlay. קעוב אחר ההוראות שעל המסך להשלמת ההתקנה.

EN

General specification:

- Model: Bar 5.1 CNTR (Soundbar Unit), BAR 5.1 SUB (Subwoofer Unit)
- Power supply: 100 - 240V AC, ~ 50/60Hz
- Total speaker power output (Max. @THD 1%): 550W
- Soundbar output power (Max. @THD 1%): 5 x 50W
- Subwoofer output power (Max. @THD 1%): 300W
- Soundbar transducer: 5 x racetrack drivers + 2 x 1.25" side-firing tweeters
- Subwoofer transducer: 10" networked standby power: <2.0W
- Operating temperature: 0°C - 45°C

HDMI specification:

- HDMI Video input: 1
- HDMI Video output (With Audio Return channel): 1
- HDMI HDCP version: 2.3

Audio specification:

- Frequency response: 34Hz - 20KHz
- Audio inputs: 1 Optical, Bluetooth, USB (USB playback is available in US version. For other versions, USB is for Service only.)

USB specification:

- USB port: Type A
- USB rating: 5V DC, 0.5A
- Supporting file format: mp3
- MP3 Codec: MPEG 1 Layer 2/3, MPEG 2 Layer 3, MPEG 2.5 Layer 3
- MP3 sampling rate: 16KHz - 48 KHz
- MP3 bitrate: 80kbps - 320kbps

Wireless specification:

- Bluetooth version: 4.2

- Bluetooth profile: A2DP V1.2, AVRCP V1.5
- Bluetooth frequency range: 2402MHz - 2480MHz
- Bluetooth Max. transmitting power: <11dBm (EIRP)
- Modulation Type: GFSK, π/4 DQPSK, 8DPSK
- Wi-Fi network: IEEE 802.11 a/b/g/n/ac (2.4GHz/5GHz)
- 2.4G Wi-Fi frequency range: 2412 - 2472MHz (2.4GHz ISM Band, USA 11 Channels, Europe and others 13 Channels)
- 2.4G Wi-Fi Max. transmitting power: <20dBm
- Modulation Type: DBPSK, DQPSK, CCK, QPSK, BPSK, 16QAM, 64QAM
- 5G Wi-Fi frequency range: 5.15 - 5.35GHz, 5.470-5.725GHz, 5.725 - 5.825GHz
- 5G Wi-Fi Max. transmitting power: <22dBm
- Modulation Type: QPSK, BPSK, 16QAM, 64QAM, 256QAM
- 5G Wireless frequency range: 5732MHz - 5848MHz
- 5G Max. transmitting power: <10dBm
- Modulation Type: FSK

Dimensions:

- Dimensions (W x H x D): 1018 x 58 x 100mm / 40.1" x 2.3" x 3.9" (Soundbar); 305 x 440 x 305mm / 12.0" x 17.3" x 12.0" (Subwoofer)
- Weight: 3.06Kg (Soundbar); 10.62Kg (Subwoofer)
- Packaging dimensions (W x H x D): 1105 x 382 x 488 mm / 43.5" x 15.0" x 19.2"
- Packaging weight (Gross weight): 16.8 Kg

DA

Generelle specifikationer:

- Model: Bar 5.1 CNTR (soundbar), BAR 5.1 SUB (subwoofer)
- Strømforsyning: 100 - 240V AC, ~ 50/60Hz
- Samlet højttalerudgang (max. @THD 1 %): 550W
- Soundbars udgangseffekt (max. @THD 1 %): 5 x 50W
- Subwoofers udgangseffekt (Maks. @THD 1%): 300W
- Soundbar-enheder: 5 x racetrack-enheder + 2 x 1,25" diskanter på siden
- Subwoofer-enhed: 10"
- standby-strøm i netværk: <2,0W
- Driftstemperatur: 0 °C - 45 °C

HDMI specifikation:

- HDMI-videoeingange: 1
- HDMI-videoudgang med ARC (Audio Return Channel): 1
- HDMI HDCP-version: 2.3

Lydspecifikation:

- Frekvensområde: 34 Hz – 20 KHz
- Lydingange: 1 optisk, Bluetooth, USB (USB-afspilning understøttes i den amerikanske version. For andre versioner er USB kun til service.)

USB-specifikationer:

- USB-port: Type A
- USB-rating: 5V DC, 0,5A
- Understøttede filformater: mp3
- MP3 Codec: MPEG 1 lag 2/3, MPEG 2 lag 3, MPEG 2.5 lag 3
- MP3 samplingrate: 16KHz – 48 KHz
- MP3 bitrate: 80 kbps – 320 kbps

Trådløs specifikation:

- Bluetooth-version: 4.2

- Bluetooth-profil: A2DP V1.2, AVRCP V1.5
- Bluetooth-frekvensområde: 2.402MHz – 2.480MHz
- Bluetooth maks. sendekapacitet: <11dBm (EIRP)
- Modulationstype: GFSK, π/4 DQPSK, 8DPSK
- Wi-fi-netværk: IEEE 802.11 a/b/g/n/ac (2,4GHz/5GHz)
- 2,4G wi-fi-frekvensområde: 2.412-2.472MHz (2,4 GHz ISM-bånd, USA 11 kanaler, Europa og andre steder 13 kanaler)
- 2,4G maks. Wi-fi sendekapacitet: <20dBm
- Modulationstype: DBPSK, DQPSK, CCK, QPSK, BPSK, 16QAM, 64QAM
- 5G wi-fi-frekvensområde: 5,15 - 5,35GHz, 5,470-5,725GHz, 5,725 - 5,825GHz
- 5G maks. wi-fi-sendekapacitet: <22dBm
- Modulationstype: QPSK, BPSK, 16QAM, 64QAM, 256QAM
- 5G trådløs frekvensområde: 5.732MHz - 5.848MHz
- 5G maks. sendekapacitet: <10dBm
- Modulationstype: FSK

Mål:

- Mål (B x H x D): 1.018 x 58 x 100mm / 40,1" x 2,3" x 3,9" (Soundbar); 305 x 440 x 305mm / 12,0" x 17,3" x 12,0" (Subwoofer)
- Vægt: 3,06kg (Soundbar); 10,62kg (Subwoofer)
- Forpakkningens mål (B x H x D): 1105 x 382 x 488 mm / 43,5" x 15,0" x 19,2"
- Vægt af pakke (brutto): 16,8kg

DE**Allgemeine Spezifikation:**

- Modell: Bar 5.1 CNTR (Soundbar-Einheit), Bar 5.1 SUB (Subwoofer-Einheit)
- Energieversorgung: 100 – 240V Wechselstrom, ~ 50/60Hz
- Gesamte Lautsprecherleistung (max. @THD 1 %): 550 W
- Soundbar Ausgangsleistung (max. @THD 1 %): 5 x 50 W
- Subwoofer Ausgangsleistung (max. @THD 1 %): 300 W
- Soundbar-Schallgeber: 5 x Racetrack-Lautsprecher + 2 x seitwärts strahlende 1,25"-Hochtöner
- Schallgeber Subwoofer: 10"
- Vernetzter Standby-Verbrauch: <2,0 W
- Betriebstemperatur: 0 °C – 45 °C

HDMI spezifikation:

- HDMI-Videoeingang: 1
- HDMI-Videoausgang (mit Audio Return Channel): 1
- HDMI HDCP-Version: 2.3

Audiospezifikation:

- Frequenzbereich: 34 Hz – 20 kHz
- Audioeingänge: 1 Optisch, Bluetooth, USB (USB-Wiedergabe ist in der US-Version verfügbar. Bei anderen Versionen ist USB nur für den Service vorgesehen.)

USB-Spezifikation:

- USB-Anschluss: Typ A
- USB-Daten: 5V Gleichstrom, 0,5 A
- Unterstützte Dateiformate: mp3
- MP3-Codex: MPEG 1 Layer 2/3, MPEG 2 Layer 3, MPEG 2.5 Layer 3
- MP3-Abtastrate: 16 kHz – 48 kHz
- MP3-Bitrate: 80 – 320 kbit/s

Spezifikation der kabellosen Verbindung:

- Bluetooth-Version: 4.2

- Bluetooth-Profil: A2DP V1.2, AVRCP V1.5
- Bluetooth-Frequenzbereich: 2402 MHz – 2480 MHz
- Max. Bluetooth-Übertragungsleistung: <11 dBm (EIRP)
- Modulationstyp: GFSK, π/4 DQPSK, 8DPSK
- WLAN-Netzwerk: IEEE 802.11 a/b/g/n/ac (2,4 GHz/5 GHz)
- 2,4G WLAN-Übertragungsfrequenzbereich: 2412 – 2472 MHz (2,4 GHz-ISM-Band, USA 11 Kanäle, Europa und andere Länder 13 Kanäle)
- Max. 2,4G WLAN-Übertragungsleistung: <20 dBm
- Modulationstyp: DBPSK, DQPSK, CCK, QPSK, BPSK, 16QAM, 64QAM
- 5G WLAN-Übertragungsfrequenzbereich: 5,15 – 5,35GHz, 5,470-5,725GHz, 5,725 – 5,825GHz
- Max. 5G Übertragungsleistung: <22 dBm
- Modulationstyp: QPSK, BPSK, 16QAM, 64QAM, 256QAM
- 5G WLAN-Frequenzbereich: 5732 MHz - 5848 MHz
- Max. 5G Übertragungsleistung: <10 dBm
- Modulationsart: FSK

Abmessungen:

- Abmessungen (B x H x T): 1018 x 58 x 100 mm / 40,1" x 2,3" x 3,9" (Soundbar); 305 x 440 x 305 mm / 12,0" x 17,3" x 12,0" (Subwoofer)
- Gewicht: 3,06 kg (Soundbar); 10,62 kg (Subwoofer)
- Verpackungsmaße (BxHxT): 1105 x 382 x 488 mm / 43,5" x 15,0" x 19,2"
- Gewicht der Verpackung (brutto): 16,8kg

ES**Especificaciones generales:**

- Modelo: Barra 5.1 CNTR (unidad de barra de sonido), barra 5.1 SUB (unidad de subwoofer)
- Alimentación: 100 – 240 V CA, 50/60 Hz
- Salida de potencia total del altavoz (máx. a THD 1%): 550 W
- Salida de potencia de la barra de sonido (máx. a THD 1%): 5 x 50 W
- Salida de potencia del subwoofer (máx. a THD 1%): 300 W
- Transductor de la barra de sonido: 5 unidades de tipo "racetrack" + 2 altavoces de agudo con emisión lateral de 1,25"
- Transductor del subwoofer: 10"
- Consumo energético en reposo en red: <2,0 W
- Temperatura de funcionamiento: 0°C – 45°C

Especificación de HDMI :

- Entrada de vídeo HDMI: 1
- Salida de vídeo HDMI (con canal de retorno de audio): 1
- Versión de HDCP HDMI: 2.3

Especificación de audio:

- Intervalo de frecuencias: 34 Hz - 20 kHz
- Entradas de audio: 1 óptica, Bluetooth, USB (la reproducción mediante USB está disponible en la versión para EE. UU. En las demás versiones, solo se utiliza para servicio).

Especificaciones de USB:

- Puerto USB: Tipo A
- Valores nominales de USB: 5 V CC, 0,5 A
- Formatos de archivo compatibles: mp3
- Códec: MP3: MPEG 1 capa 2/3, MPEG 2 capa 3, MPEG 2.5 capa 3
- Tasa de muestreo MP3: 16 kHz - 48 kHz
- Tasa de bits de MP3: 80 kbps - 320 kbps

Especificación de audio:

- Versión Bluetooth: 4.2
- Perfil de Bluetooth: A2DP V1.2, AVRCP V1.5

- Intervalo de frecuencias del transmisor Bluetooth: 2402 MHz - 2480 MHz
- Potencia Bluetooth transmitida máxima: <11 dBm (EIRP)
- Tipo de modulación: GFSK, π/4 DQPSK, 8DPSK
- Red Wi-Fi: IEEE 802.11 a/b/g/n/ac (2,4 GHz/5 GHz)
- Intervalo de frecuencias del transmisor Wi-Fi 2,4G: 2412 – 2472 MHz (Banda ISM 2,4 GHz, EE.UU.: 11 canales, Europa y otras regiones: 13 canales)
- Potencia máxima del transmisor Wi-Fi 2,4 G: <20 dBm
- Tipo de modulación: DBPSK, DQPSK, CCK, QPSK, BPSK, 16QAM, 64QAM
- Intervalo de frecuencias de Wi-Fi 5G: 5,15 – 5,35GHz, 5,470-5,725GHz, 5,725 – 5,825GHz
- Potencia máxima del transmisor Wi-Fi 5G: <22 dBm
- Tipo de modulación: QPSK, BPSK, 16QAM, 64QAM, 256QAM
- Intervalo de frecuencias de WiFi 5G: 5732 MHz - 5848 MHz
- Potencia 5G transmitida máxima: <10 dBm
- Tipo de modulación: FSK

Dimensiones:

- Dimensiones (Ancho x Alto x Profundidad): 1018 x 58 x 100 mm (barra de sonido); 305 x 440 x 305 mm (subwoofer)
- Peso: 3,06 kg (barra de sonido); 10,62 kg (subwoofer)
- Dimensiones del paquete (An. x AL x Prof.): 1105 x 382 x 488 mm
- Peso del paquete (bruto): 16,8 kg

FI**Yleiset tekniset tiedot:**

- Malli:
 - Bar 5.1 CNTR (soundbar-yksikkö), BAR 5.1 SUB (subwoofer-yksikkö)
- Virtalähde: 100 V–240 V AC, 50/60 Hz
- Käyttöimen kokonaisteho (Maks. @THD 1 %): 550 W
- Soundbarin lähtöteho (Maks. @THD 1 %): 5 x 50 W
- Subwooferin lähtöteho (maks. @THD 1 %): 300 W
- Soundbarin elementit:
 - 5 x ovaalelementti + 2 x 1,25" sivulle suuntaava diskanttelementti
- Subwooferin elementit:
 - 10"
- tehoantarve verkkoliujustilassa: < 2,0W
- Käyttölämpötila: 0–45 °C

HDMI-ominaisuudet:

- HDMI-videotulo: 1
- HDMI-videolähtö (äänen paluukanavalla): 1
- HDMI HDCP -versio: 2.3

Audio-ominaisuudet:

- Taajuusvaste: 34 Hz–20 kHz
- Audiotulot: 1 Optinen, Bluetooth, USB (USB-toisto on saatavilla Yhdysvaltain versiossa. Muissa versioissa USB on vain huolto varten.)

USB-ominaisuudet:

- USB-portit: Tyypit A
- USB-luokitukset: 5 V DC/0,5 A
- Tuettujen tiedostomuodot: mp3
- MP3-kodeeikit: MPEG 1 Layer 2/3, MPEG 2 Layer 3, MPEG 2.5 Layer 3
- MP3 näytinopeus: 16 kHz–48 kHz
- MP3 bittinopeus: 80 kbps–320 kbps

Langaton teknologia:

- Bluetooth-versio: 4.2
- Bluetooth-profiili: A2DP V1.2, AVRCP V1.5
- Bluetooth-taajuusalue: 2402 MHz–2480 MHz
- Bluetooth-enimmäislähetysteho: < 11 dBm (EIRP)
- Modulaatiotyyppi: GFSK, π/4 DQPSK, 8DPSK
- Wi-Fi-verkko: IEEE 802.11 a/b/g/n/ac (2,4 GHz/5 GHz)
- 2,4G Wi-Fi-taajuusalue: 2412 MHz–2472 MHz (2,4 GHz ISM-kaista, USA 11 kanavaa, Eurooppa ja muut 13 kanavaa)
- 2,4G Wi-Fi-maksimilähetysteho: < 20 dBm
- Modulaatiotyyppi: DBPSK, DQPSK, CCK, QPSK, BPSK, 16QAM, 64QAM
- 5G Wi-Fi-taajuusalue: 5,15 – 5,35GHz, 5,470–5,725GHz, 5,725 – 5,825GHz
- 5G Wi-Fi-maksimilähetysteho: < 22 dBm
- Modulaatiotyyppi: QPSK, BPSK, 16QAM, 64QAM, 256QAM
- 5G langaton taajuusalue: 5732 MHz – 5848 MHz
- 5G enimmäislähetysteho: < 10 dBm
- Modulaatiotyyppi: FSK

Mitat:

- Mitat (L x K x S):
 - 1018 x 58 x 100 mm/
 - 40,1" x 2,3" x 3,9" (soundbar);
 - 305 x 440 x 305 mm/
 - 12,0" x 17,3" x 12,0" (subwoofer)
- Paino: 3,06 kg (soundbar); 10,62 kg (subwoofer)
- Pakkauksen mitat (LxKxS):
 - 1105 x 382 x 488 mm / 43,5" x 15,0" x 19,2"
- Pakkauksen paino (brutto): 16,8kg

FR**Spécifications générales:**

- Modèle : Bar 5.1 CNTR (unité barre de son), BAR 5.1 SUB (unité caisson de graves)
- Alimentation électrique : 100 - 240 V CA, ~ 50/60 Hz
- Puissance de sortie totale des enceintes (max. à 1 % DHT) : 550 W
- Puissance de sortie de la barre de son (max. à 1 % DHT) : 5 x 50 W
- Puissance de sortie du caisson de graves (max. à 1 % DHT) : 300 W
- Haut-parleurs de la barre de son : 5 haut-parleurs + 2 tweeters 32 mm (1,25")
- Haut-parleur du caisson de graves : 254 mm (10")
- Consommation en veille réseau : < 2,0 W
- Température de fonctionnement : 0°C - 45°C

Spécifications HDMI :

- Entrée vidéo HDMI : 1
- Sortie vidéo HDMI (avec canal de retour audio) : 1
- Versión HDCP HDMI : 2.3

Spécifications audio :

- Réponse en fréquence : 34 Hz - 20 KHz
- Entrées audio : 1 optique, Bluetooth, USB (la lecture USB est disponible sur la version US. Sur les autres versions, l'USB est réservé au service.)

Spécifications USB :

- Port USB : Type A
- Caractéristiques USB : 5 V CC, 0,5 A
- Formats de fichiers supportés : mp3
- Codec MP3 : MPEG 1 Layer 2/3, MPEG 2 Layer 3, MPEG 2.5 Layer 3
- Taux d'échantillonnage MP3 : 16 KHz - 48 KHz
- Débit de bits MP3 : 80 kbps - 320 kbps

Spécifications radio :

- Versión Bluetooth : 4.2

- Profils Bluetooth : A2DP V1.2, AVRCP V1.5
- Plage de fréquences du Bluetooth : 2 402 MHz - 2 480 MHz
- Puissance d'émission max. du Bluetooth : < 11 dBm (PAR)
- Type de modulation : GFSK, π/4 DQPSK 8DPSK
- Réseau Wi-Fi : IEEE 802.11 a/b/g/n/ac (2,4 GHz / 5 GHz)
- Plage de fréquences 2.4G Wi-Fi : 2 412 - 2 472 MHz (bande ISM 2,4 GHz, USA 11 canaux, Europe et autres 13 canaux)
- Puissance max. de l'émetteur 2.4G Wi-Fi : < 20 dBm
- Type de modulation : DBPSK, DQPSK, CCK, QPSK, BPSK, 16QAM, 64QAM
- Plage de fréquences 5G Wi-Fi : 5,15 - 5,35GHz, 5,470-5,725GHz, 5,725 - 5,825GHz
- Puissance max. de l'émetteur 5G Wi-Fi : < 22 dBm
- Type de modulation : QPSK, BPSK, 16QAM, 64QAM, 256QAM
- Plage de fréquences radio 5G : 5 732 MHz - 5 848 MHz
- Puissance d'émission max. du 5G : < 10 dBm
- Type de modulation : FSK

Dimensions :

- Dimensions (L x H x P) :
 - 1018 x 58 x 100 mm /
 - 40,1" x 2,3" x 3,9" (barre de son);
 - 305 x 440 x 305 mm /
 - 12,0" x 17,3" x 12,0" (caisson de graves)
- Poids : 3,06 kg (barre de son); 10,62 kg (caisson de graves)
- Dimensions de l'emballage (LxHxP) :
 - 1105 x 382 x 488 mm / 43,5" x 15,0" x 19,2"
- Poids de l'emballage (poids brut) : 16,8 kg



IT

Specifiche Generali:

- Modello: Bar 5.1 CNTR (Unità Soundbar), Bar 5.1 SUB (Unità Subwoofer)
- Alimentazione: 100 - 240V AC, - 50/60Hz
- Potenza in uscita totale dello speaker (Max. @THD 1%): 550W
- Potenza in uscita soundbar (Max. @THD 1%): 5 x 50W
- Potenza in uscita subwoofer (Max. @THD 1%): 300W
- Trasduttori Soundbar: 5 x driver recetrack +2 x 1.25" tweeter ad emisione laterale
- Trasduttore del subwoofer: 10"
- Consumo della Soundbar in standby di rete: <2,0W
- Temperatura d'esercizio: 0°C - 45°C

Specifiche HDMI:

- Ingressi Video HDMI: 1
- Uscite Video HDMI (con Audio Return Channel): 1
- Versione HDCP HDMI: 2.3

Specifiche audio:

- Risposta in frequenza: 34Hz - 20 KHz
- Ingressi Audio: 1 Ottico, Bluetooth, USB (la riproduzione da USB è disponibile nella versione USA. Per le altre versioni, l'USB è solo per il servizio di assistenza).

Specifiche USB:

- Porta USB: Type A
- Parametri USB: 5V DC, 0,5A
- Formato file supportati: mp3
- Codec MP3: MPEG 1 Layer 2/3, MPEG 2 Layer 3, MPEG 2.5 Layer 3
- Frequenza di campionamento MP3: 16KHz - 48 KHz
- Bitrate MP3: 80kbps - 320kbps

Specifiche wireless:

- Versione Bluetooth: 4.2
- Profilo Bluetooth: A2DP V1.2, AVRCP V1.5

- Gamma di frequenza Bluetooth: 2402MHz - 2480MHz
- Massima potenza di trasmissione Bluetooth: <11dBm (EIRP)
- Tipi di modulazione: GFSK, n/4 DQPSK, 8DPSK
- Rete Wi-Fi : IEEE 802.11 a/b/g/n/ac (2.4GHz/5GHz)
- Gamma di frequenza Wi-Fi 2.4G: 2412 - 2472MHz (2,4GHz banda ISM, USA 11 canali, Europa e altri 13 canali)
- Potenza di trasmissione massima Wi-Fi 2.4G: <20dBm
- Tipi di modulazione: DBPSK, DQPSK, CCK, QPSK, BPSK, 16QAM, 64QAM
- Gamma di frequenza Wi-Fi 5G: 5.15 - 5.35GHz, 5.470-5.725GHz, 5.725 - 5.825GHz
- Potenza di trasmissione massima Wi-Fi 5G: <22dBm
- Tipi di modulazione: QPSK, BPSK, 16QAM, 64QAM, 256QAM
- Gamma di frequenza wireless 5G: 5732MHz - 5848MHz
- Potenza di trasmissione massima 5G: <10dBm
- Tipi di modulazione: FSK

Dimensioni:

- Dimensioni (L x A x P): 1018 x 58 x 100mm / 40.1" x 2.3" x 3.9" (Soundbar); 305 x 440 x 305mm / 12.0" x 17.3" x 12.0" (Subwoofer)
- Peso: 3.06Kg (Soundbar); 10.62Kg (Subwoofer)
- Dimensioni imballo (LxAxP): 1105 x 382 x 488mm / 43.5" x 15.0" x 19.2"
- Peso imballo (lordo): 16.8Kg

NL

Algemene specificaties:

- Model: Bar 5.1 CNTR (Soundbar-eenheid), BAR 5.1 SUB (Subwoofer-eenheid)
- Voeding: 100 - 240V AC, - 50/60Hz
- Totale uitgangsvermogen luidspreker (Max. @THD 1%): 550W
- Totale uitgangsvermogen Soundbar (Max. @THD 1%): 5 x 50W
- Totale uitgangsvermogen Subwoofer (Max. @THD 1%): 300W
- Soundbar transducer: 5 x recetrack drivers +2 x 1.25" side-firing tweeters
- Soundbar transducer: 10"
- standby-voeding via netwerk: <2.0W
- temperatuur wanneer in bedrijf: 0°C - 45°C

HDMI specificatie:

- HDMI video-ingang: 1
- HDMI video-uitgang (met Audio Return Channel): 1
- HDMI HDCP-versie: 2.3

Audio specificaties:

- Frequentiebereik: 34Hz - 20KHz
- Audio-ingangen: 1 Optisch, Bluetooth, USB (USB afspelen is beschikbaar in Amerikaanse uitvoering. Voor andere versies is USB alleen voor service.)

USB-specificatie:

- USB-poort: Type A
- USB-rating: 5V DC, 0,5A
- Ondersteunende bestandsformaten: mp3
- MP3 Codec: MPEG 1 Layer 2/3, MPEG 2 Layer 3, MPEG 2.5 Layer 3
- MP3 sampling-frequentie: 16KHz - 48 KHz
- MP3-snel: 80kbps - 320kbps

Draadloze specificatie:

- Bluetooth versie: 4.2
- Bluetooth-profiel: A2DP V1.2, AVRCP V1.5

- Bluetooth frequentiebereik: 2402MHz - 2480MHz
- Bluetooth Max. zendvermogen: <11dBm (EIRP)
- Modulatie-type: GFSK, n/4 DQPSK, 8DPSK
- Wi-Fi-netwerk: IEEE 802.11 a/b/g/n/ac (2.4GHz/5GHz)
- 2.4G Wi-Fi frequentiebereik: 2412 - 2472MHz (2.4GHz ISM Band, USA 11 kanalen, Europa en andere 13 kanalen)
- 2.4G Wi-Fi maximaal zendvermogen: <20dBm
- Modulatie-type: DBPSK, DQPSK, CCK, QPSK, BPSK, 16QAM, 64QAM
- 5G Wi-Fi frequentiebereik: 5.15 - 5.35GHz, 5.470-5.725GHz, 5.725 - 5.825GHz
- 5G Wi-Fi maximaal zendvermogen: <22dBm
- Modulatie-type: QPSK, BPSK, 16QAM, 64QAM, 256QAM
- 5G Draadloze frequentiebereik: 5732MHz - 5848MHz
- 5G maximale zendvermogen: <10dBm
- Modulatie-type: FSK

Afmetingen:

- Afmetingen (H x B x L): 1018 x 58 x 100mm / 40.1" x 2.3" x 3.9" (Soundbar); 305 x 440 x 305mm / 12.0" x 17.3" x 12.0" (Subwoofer)
- Gewicht: 3.06Kg (Soundbar); 10.62Kg (Subwoofer)
- Afmetingen verpakking (WxHxD): 1105 x 382 x 488mm / 43.5" x 15.0" x 19.2"
- Gewicht verpakking (brutogewicht): 16.8Kg

NO**Generell spesifikasjon:**

- Modell: Bar 5.1 CNTR (lydplanke), BAR 5.1 SUB (subwoofer)
- Strømforsyning: 100–240V AC, ~50/60 Hz
- Høyttalerens totale utgangseffekt (maks ved THD 1 %): 550 W
- Lydplankens utgangseffekt (maks ved THD 1 %): 5 x 50 W
- Subwoofers utgangseffekt (maks ved THD 1 %): 300 W
- Lydplankens elementer: 5 x ovale drivere + 2 x 1,25" side-firing diskant/høyttalere fra sidene
- Subwoofers element: 10"
- Nettverkeffekt i standby: <2,0 W
- Driftstemperatur: 0–45 °C

HDMI spesifikasjon:

- HDMI-videoinngang: 1
- HDMI-videooutgang (med returkanal for lyd): 1
- HDMI HDCP-versjon: 2.3

Lydspesifikasjon:

- Frekvensrespons: 34 Hz – 20 kHz
- Lydinnganger: 1 optisk, Bluetooth, USB (USB-avspilling er tilgjengelig i versjonen for USA. For andre versjoner er USB kun for service)

USB-spesifikasjon:

- USB-port: Type A
- Nominell USB-effekt: 5 V DC, 0,5 A
- Støttede filformater: mp3
- MP3-kodek: MPEG 1 Layer 2/3, MPEG 2 Layer 3, MPEG 2.5 Layer 3
- MP3-samplingfrekvens: 16kHz – 48 kHz
- MP3-bitshastighet: 80–320 kbps

Trådløse spesifikasjon:

- Bluetooth-versjon: 4.2
- Bluetooth-profil: A2DP V1.2, AVRCP V1.5

- Bluetooth-frekvensområde: 2402 MHz – 2480 MHz
- Maksimal sendereffekt for Bluetooth: <11 dBm (EIRP)
- Moduleringsstype: GFSK, n/4 DQPSK, 8DPSK
- Trådløst nettverk: IEEE 802.11 a/b/g/n/ac (2,4 GHz / 5 GHz)
- Frekvensområde for trådløst 2,4G-nettverk: 2412–2472 MHz (2,4 GHz ISM-bånd, 11 kanaler i USA, 13 kanaler i Europa og andre land)
- Maks sendereffekt for trådløst 2,4G-nettverk: <20 dBm
- Moduleringsstype: DBPSK, DQPSK, CCK, QPSK, BPSK, 16QAM, 64QAM
- Frekvensområde for trådløst 5G-nettverk: 5,15 - 5,35GHz, 5,470-5,725GHz, 5,725 - 5,825GHz
- Maks sendereffekt for trådløst 5G-nettverk: <22 dBm
- Moduleringsstype: QPSK, BPSK, 16QAM, 64QAM, 256QAM
- Frekvensområde for trådløst 5G-nettverk: 5732 MHz – 5848 MHz
- Maks sendereffekt for trådløst 5G: <10 dBm
- Moduleringsstype: FSK

Mål:

- Mål (B x H x D): 1018 x 58 x 100 mm / 40,1" x 2,3" x 3,9" (lydplanke); 305 x 440 x 305 mm / 12,0" x 17,3" x 12,0" (Subwoofer)
- Vekt: 3,06 kg (lydplanke); 10,62 kg (subwoofer)
- Emballasjens mål (BxHxD): 1105 x 382 x 488 mm / 43,5" x 15,0" x 19,2"
- Emballasjens vekt (brutto vekt): 16,8 kg

PL**Ogólne dane techniczne:**

- Model: Bar 5.1 CNTR (soundbar), BAR 5.1 SUB (subwoofer)
- Zasilanie: 100 - 240 V AC, ~50/60Hz
- Łączna moc wyjścia głośnika (maks. przy THD 1%): 550 W
- Łączna moc wyjścia soundbara (maks. przy THD 1%): 5 x 50 W
- Łączna moc wyjścia subwoofera (maks. przy THD 1%): 300 W
- Przetwornik soundbara: 5 głośników typu racetrack oraz 2 tweetery 1,25"; zwrócone w bok
- Przetwornik subwoofera: 10"
- Moc w sieci, w trybie gotowości: < 2,0 W
- Temperatura robocza: 0°C - 45°C

Parametry HDMI:

- Wejście HDMI Video: 1
- Wyjście HDMI Video (z obsługą zwrotnego kanału audio): 1
- Wersja HDMI HDCP: 2.3

Parametry audio:

- Pasma przenoszenia: 34 Hz - 20 kHz
- Wejścia audio: 1 Optyczne, Bluetooth, USB (odtwarzanie z dysku USB jest dostępne tylko w wersji amerykańskiej. W przypadku innych wersji port USB użyty do serwisowania urządzenia).

Dane techniczne USB:

- Port USB: Typ A
- Parametry złącza USB: 5 V DC, 0,5 A
- Obsługiwany format pliku: mp3
- Kodek MP3: MPEG 1 Layer 2/3, MPEG 2 Layer 3, MPEG 2.5 Layer 3
- Częstotliwość próbkowania MP3: 16 kHz - 48 kHz
- Przepływność MP3: 80 kb/s – 320 kb/s

Parametry sieci bezprzewodowej:

- Wersja Bluetooth: 4.2

- Profil Bluetooth: A2DP V1.2, AVRCP V1.5
- Pasma przenoszenia Bluetooth: 2402 MHz - 2480 MHz
- Maks. moc nadajnika Bluetooth: < 11 dBm (EIRP)
- Rodzaj modulacji: GFSK, n/4 DQPSK, 8DPSK
- Sieć Wi-Fi: IEEE 802.11 a/b/g/n/ac (2,4 GHz/5 GHz)
- Zakres częstotliwości Wi-Fi dla 2,4 GHz: 2412 - 2472 MHz (2,4 GHz w paśmie ISM, 11 kanałów w USA, 13 kanałów w Europie i innych)
- Maks. moc nadajnika Wi-Fi dla 2,4 GHz: <20 dBm
- Rodzaj modulacji: DBPSK, DQPSK, CCK, QPSK, BPSK, 16QAM, 64QAM
- Zakres częstotliwości Wi-Fi dla 5 GHz: 5,15 - 5,35GHz, 5,470-5,725GHz, 5,725 - 5,825GHz
- Maks. moc nadajnika Wi-Fi dla 5 GHz: < 22 dBm
- Rodzaj modulacji: QPSK, BPSK, 16QAM, 64QAM, 256QAM
- Zakres częstotliwości Wi-Fi dla 5 GHz: 5732 MHz - 5848 MHz
- Maks. moc nadajnika dla 5 GHz: < 10 dBm
- Typ modulacji: FSK

Wymiary:

- Wymiary (szer. x wys. x gł): 1018 x 58 x 100 mm / 40,1" x 2,3" x 3,9" (soundbar); 305 x 440 x 305 mm / 12,0" x 17,3" x 12,0" (subwoofer)
- Masa: 3,06 kg (soundbar); 10,62 kg (subwoofer)
- Wymiary opakowania (dl. x szer. x wys.): 1105 x 382 x 488 mm / 43,5" x 15,0" x 19,2"
- Masa opakowania (brutto): 16,8 kg

PT**Especificação geral**

- Modelo: Bar 5.1 CNTR (Unidade de barra de som), Bar 5.1 SUB (Unidade Subwoofer)
- Fonte de alimentação: 100 – 240V CA, 50/60Hz
- Potência de saída total do altifalante (máx. @ THD 1%): 550W
- Potência de saída da barra de som (máx. @THD 1%): 5 x 50W
- Potência de saída do subwoofer (máx. @THD 1%): 300W
- Transdutor da barra de som: Drivers de 5 e tweeters de 2 x 1,25"
- Transdutor do subwoofer: 10"
- potência de espera da rede: <2,0W
- Temperatura operacional: 0°C – 45°C

Especificação de HDMI:

- Entrada de vídeo HDMI 1
- Saída de vídeo HDMI (com canal de regresso de áudio): 1
- Versão HDMI HDCP: 2.3

Especificação de áudio:

- Resposta de frequência: 34Hz - 20KHz
- Entradas de Áudio: 1 Ótico, Bluetooth, USB (a reprodução USB está disponível na versão dos EUA. Para outras versões, o USB é apenas para atualização de software.)

Especificação USB:

- Porta USB: Tipo A
- Classificação USB: 5V CC, 0,5A
- Formato de ficheiro de apoio: mp3
- Codec de MP3: MPEG 1 Camada 2/3, MPEG 2 Camada 3, MPEG 2.5 Camada 3
- Taxa de amostragem de MP3: 16KHz - 48 KHz
- Velocidade de transmissão de MP3: 80kbps - 320kbps

Especificação sem fios:

- Versão Bluetooth: 4.2
- Perfil de Bluetooth: A2DP V1.2, AVRCP V1.5

- Gama de frequências de Bluetooth: 2402MHz – 2480MHz
- Potência máx. de transmissão Bluetooth: <11 dBm (EIRP)
- Tipo de modulação: GFSK, n/4 DQPSK, 8DPSK
- Rede Wi-Fi: IEEE 802,11 a/b/g/n/ac (2,4GHz/5GHz)
- Gama de frequências Wi-Fi 2,4G: 2412 - 2472 MHz (Banda ISM 2,4 GHz, 11 Canais EUA, 13 Canais Europa e outros)
- Potência de transmissão máx. de Wi-Fi 2,4G: <20 dBm
- Tipo de modulação: DBPSK, DQPSK, CCK, QPSK, BPSK, 16QAM, 64QAM
- Gama de frequências Wi-Fi 5G: 5,15 - 5,35GHz, 5,470-5,725GHz, 5,725 - 5,825GHz
- Potência de transmissão máx de Wi-Fi 5G: <22dBm
- Tipo de modulação: QPSK, BPSK, 16QAM, 64QAM, 256QAM
- Gama de frequências sem fios 5G: 5732 MHz - 5848 MHz
- Potência de transmissão máx. de 5G: <10dBm
- Tipo de modulação: FSK

Dimensões:

- Dimensões (L x A x P): 1018 x 58 x 100mm / 40,1" x 2,3" x 3,9" (Barra de som); 305 x 440 x 305mm / 12,0" x 17,3" x 12,0" (Subwoofer)
- Peso: 3,06 kg (Barra de som); 10,62 kg (subwoofer)
- Dimensões da embalagem (L x A x P): 1105 x 382 x 488 mm / 43,5" x 15,0" x 19,2"
- Peso da embalagem (bruto): 16,8 kg

RU**Общие характеристики:**

- Модель: Bar 5.1 CNTR (звуковая панель), BAR 5.1 SUB (сабвуфер)
- Источник питания: 100 – 240 В переменного тока, 50/60 Гц
- Общая выходная мощность акустики (макс. при сум. коэф. гарм. 1%): 550 Вт
- Выходная мощность звуковой панели (макс. при сум. коэф. гарм. 1%): 5 X 50 Вт
- Выходная мощность сабвуфера (макс. при сум. коэф. гарм. 1%): 300 Вт
- Динамики звуковой панели: 5 головок громкоговорителя + 2 боковых ВЧ-динамика 1,25"
- Динамик сабвуфера: 10"
- сетевая мощность в режиме ожидания: <2,0 Вт
- Рабочая температура: от 0°C до 45°C

Характеристики HDMI:

- Видеовыходы HDMI: 1
- Видеовыход HDMI (с обратным аудиоканалом): 1
- Версия HDMI HDCP: 2.3

Характеристики аудио:

- Частотная характеристика: 34 Гц – 20 кГц
- Аудиовыходы: 1 оптический, Bluetooth, USB (воспроизведение с USB доступно в версии для США. Для других версий USB используется только для технического обслуживания).

Характеристики USB:

- Порт USB: Тип A
- Характеристики USB: 5 В постоянный ток, 0,5 А
- Поддерживаемые форматы файлов: mp3
- Кодек MP3: MPEG 1 Layer 2/3, MPEG 2 Layer 3, MPEG 2.5 Layer 3
- Частота дискретизации MP3: 16 кГц – 48 кГц
- Битрейт MP3: 80 кб/с – 320 кб/с

Характеристики беспроводной связи:

- Версия Bluetooth: 4.2
- Профиль Bluetooth: A2DP V1.2, AVRCP V1.5
- Частотный диапазон Bluetooth: 2402 МГц – 2480 МГц
- Макс. мощность Bluetooth: <11 дБм (EIRP)
- Тип модуляции: GFSK, n/4 DQPSK, 8DPSK (2,4 ГГц / 5 ГГц)
- Сеть Wi-Fi: IEEE 802.11 a/b/g/n/ac
- Частотный диапазон 2,4G Wi-Fi: 2412 МГц – 2472 МГц (2,4 ГГц диапазона ISM, в США 11 каналов, в Европе и других странах 13 каналов)
- Макс. мощность передатчика 2,4G Wi-Fi: <20 дБм
- Тип модуляции: DBPSK, DQPSK, CCK, QPSK, BPSK, 16QAM, 64QAM
- Частотный диапазон 5G Wi-Fi: 5,15 – 5,35 ГГц, 5,725 – 5,825 ГГц
- Макс. мощность передачи беспроводной сети Wi-Fi: <22 дБм
- Тип модуляции: QPSK, BPSK, 16QAM, 64QAM, 256QAM
- Частотный диапазон беспроводной сети 5G: 5732 МГц - 5848 МГц
- Макс. мощность беспроводной сети 5G: <10 дБм
- Тип модуляции: FSK

Размеры:

- Размеры (Ш x В x Г): 1018 x 58 x 100 мм / 40,1" x 2,3" x 3,9" (звуковая панель); 305 x 440 x 305 мм / 12,0" x 17,3" x 12,0" (сабвуфер)
- Вес: 3,06 кг (звуковая панель); 10,62 кг (сабвуфер)
- Размеры упаковки (ШxВxГ): 1105 x 382 x 488 мм / 43,5" x 15,0" x 19,2"
- Вес упаковки (общий): 16,8 кг

SV

Allmänna specifikationer:

- Modell: Bar 5.1 CNTR (Soundbar-enhet), BAR 5.1 SUB (Subwoofer-enhet)
- Strömförsörjning: 100 - 240 V AC, ~ 50/60 Hz
- Högtalarens totala utteffekt (max vid 1 % THD): 550 W
- Soundbarens utteffekt: (max vid 1 % THD): 5 x 50 W
- Subwoofers utteffekt (max vid 1 % THD): 300 W
- Soundbar-element: 5 x mellanregisterbasar + 2 x 1,25-tums subdöskanter
- Subwoofer-element: 10 tum
- Strömförbrukning i standby: < 2,0 W
- Drifttemperatur: 0° C - 45° C

HDMI specifikation:

- HDMI-videoingång: 1
- HDMI-videoutgång (med ljudreturkanal): 1
- HDMI HDCP-version: 2.3

Ljudspecifikation:

- Frekvensåtergivning: 34 Hz - 20 kHz
- Ljudingångar: 1 optisk, Bluetooth, USB (USB-uppspelning är tillgängligt i USA:s version. I andra versioner är USB-porten endast avsedd för service.)

USB-specifikation:

- USB-port: Typ A
- USB-effekt: 5 V DC, 0,5 A
- Stöder filformaten: mp3
- MP3-kodex: MPEG 1 Layer 2/3, MPEG 2 Layer 3, MPEG 2.5 Layer 3
- MP3-samplingshastighet: 16 kHz - 48 kHz
- MP3-bitshastighet: 80 kbit/s - 320 kbit/s

Specifikationer för trådlösa anslutningar:

- Bluetooth-version: 4.2
- Bluetooth-profil: A2DP V1,2 / AVRCP V1,5
- Bluetooth-frekvensomfång: 2402 MHz - 2480 MHz
- Maximal Bluetooth-sändareffekt: < 11 dBm (EIRP)
- Moduleringsstyp: GFSK, π/4 DQPSK, 8DPSK
- Wi-Fi-nätverk: IEEE 802.11 a/b/g/n/ac (2,4 GHz/5 GHz)
- 2,4G frekvensintervall för Wi-Fi: 2412 - 2472 MHz (2,4 GHz ISM-band, USA 11 kanaler, Europa och andra 13 kanaler)
- Maximal sändareffekt för 2,4G Wi-Fi: < 20 dBm
- Moduleringsstyp: DBPSK, DQPSK, CCK, QPSK, BPSK, 16QAM, 64QAM
- 5G Frekvensintervall för Wi-Fi: 5,15 - 5,35GHz, 5,470-5,725GHz, 5,725 - 5,825GHz
- Maximal sändareffekt för 5G Wi-Fi: < 22 dBm
- Moduleringsstyp: QPSK, BPSK, 16QAM, 64QAM, 256QAM
- 5Gs trådlösa frekvensomfång: 5732 MHz - 5848 MHz
- Maximal sändareffekt för 5G: < 10 dBm
- Moduleringsstyp: FSK

Mått:

- Dimensioner (W x H x D): 1018 x 58 x 100 mm (Soundbar), 305 x 440 x 305 mm (Subwoofer)
- Vikt: 3,06 kg (Soundbar), 10,62 kg (Subwoofer)
- Förpackningsmått (BxHxD): 1105 x 382 x 488 mm
- Förpackningsvikt (Bruttovikt): 16,8 kg

SK

Všeobecné technické údaje:

- Model: Bar 5.1 CNTR (jednotka zariadenia Soundbar), BAR 5.1 SUB (jednotka subwoofera)
- Napájací zdroj: 100 - 240 V AC, ~ 50/60 Hz
- Celkový výstupný výkon reproduktora (max. pri THD 1 %): 550 W
- Výstupný výkon zariadenia Soundbar (max. pri THD 1 %): 5 x 50 W
- Výstupný výkon zariadenia Subwoofer (max. pri THD 1 %): 300 W
- Menič zariadenia Soundbar: 5 x buďičie racetrack + 2 x 1,25" postranné výškové reproduktory
- Menič subwoofera: 10"
- Pohotovostné napätie pri zapojení v sieti: < 2,0W
- Prevádzková teplota: 0 °C - 45 °C

HDMI špecifikácia:

- HDMI video vstup: 1
- HDMI video výstup (s audio spätným kanálom): 1
- Verzia HDMI HDCP: 2.3

Audio špecifikácia:

- Frekvenčná odozva: 34 Hz - 20 kHz
- Audio vstupy: 1 optický, Bluetooth, USB (Prehrávanie cez USB je dostupné len vo verzii pre USA. Pre iné verzie je USB určené len ako servisné rozhranie.)

USB špecifikácia:

- USB port: Typ A
- USB charakteristika: 5 V DC, 0,5 A
- Podporovaný formát súborov: mp3
- MP3 kodek: MPEG 1 Layer 2/3, MPEG 2 Layer 3, MPEG 2.5 Layer 3
- MP3 vzorkovacia frekvencia: 16KHz - 48 KHz
- MP3 bitrate: 80 kbps - 320 kbps

Bezdrôtová špecifikácia:

- Bluetooth verzia: 4.2
- Bluetooth profil: A2DP V1,2, AVRCP V1.5
- Bluetooth frekvenčný rozsah: 2402 MHz - 2480 MHz
- Bluetooth Max. vysielací výkon: < 11 dBm (EIRP)
- Typ modulácie: GFSK, π/4 DQPSK, 8DPSK
- Sieť Wi-Fi: IEEE 802.11 a/b/g/n/ac (2,4 GHz/5 GHz)
- Frekvenčné pásmo Wi-Fi 2,4 G: 2412 - 2472 MHz (2,4 GHz pásmo ISM, USA 11 kanálov, Európa a ďalších 13 kanálov)
- Max. vysielací výkon 2,4 G Wi-Fi: < 20 dBm
- Typ modulácie: DBPSK, DQPSK, CCK, QPSK, BPSK, 16QAM, 64QAM
- Frekvenčné pásmo Wi-Fi 5 G: 5,15 - 5,35GHz, 5,470-5,725GHz, 5,725 - 5,825GHz
- Max. vysielací výkon Wi-Fi 5 G: < 22 dBm
- Typ modulácie: QPSK, BPSK, 16QAM, 64QAM, 256QAM
- 5G Bezdrôtový frekvenčný rozsah: 5732 MHz - 5848 MHz
- 5G Max. vysielací výkon: < 10 dBm
- Typ modulácie: FSK

Rozmery:

- Rozmery (Š x V x H): 1018 x 58 x 100 mm / 40,1" x 2,3" x 3,9" (Soundbar); 305 x 440 x 305 mm / 12,0" x 17,3" x 12,0" (Subwoofer)
- Hmotnosť: 3,06 kg (Soundbar); 10,62 kg (Subwoofer)
- Rozmery balenia (Š x V x H): 1105 x 382 x 488 mm / 43,5" x 15,0" x 19,2"
- Hmotnosť balenia (brutto hmotnosť): 16,8kg

PT-BR

Especificações gerais:

- Modelo:
 - Bar 5.1 CNTR (Unidade de barra de som), Bar 5.1 SUB (Unidade Subwoofer)
- Fonte de alimentação:
 - 100 a 240 VAC, ~ 50/60 Hz
- Potência total dos alto-falantes (rms a THD <1%): 325 W
- Potência total da soundbar (rms a THD <1%): 7x25 W
- Potência total do subwoofer (rms a THD <1%): 150 W
- Transdutor da barra de som:
 - Drivers de 5 x e tweeters de 2 x 1,25"
- Diâmetro do subwoofer: 10"
- Potência em espera com conexão de rede: <2,0 W
- Temperatura de operação: 0°C a 45°C

Especificações de HDMI:

- Entradas de vídeo HDMI: 1
- Saídas de vídeo HDMI (com Audio Return Channel): 1
- Versão de HDMI HDCP: 2.3

Especificações de áudio:

- Resposta de frequência: 34 Hz a 20 KHz
- Entradas de áudio: Ótica, Bluetooth e USB.
- A reprodução via USB está disponível apenas no modelo para os EUA; nos outros modelos, a entrada USB é apenas para manutenção.

Especificações USB:

- Porta USB: Tipo A
- Especificações USB: 5 VDC, 0,5 A
- Formatos de arquivo suportados: mp3
- Codec MP3: MPEG 1 Layer 2/3, MPEG 2 Layer 3 e MPEG 2.5 Layer 3
- Taxa de amostragem MP3: 16 a 48 KHz
- Bitrate MP3: 80 a 320 kbps

Especificações de conexão sem fio:

- Versão Bluetooth: 4.2
- Perfil Bluetooth: A2DP V1.2 e AVRCP V1.5

- Intervalo de frequência Bluetooth: 2402 MHz a 2480 MHz
- Potência máxima de transmissão Bluetooth: <11 dBm (EIRP)
- Tipos de modulação: GFSK, π/4 DQPSK e 8DPSK
- Rede Wi-Fi: IEEE 802.11 a/b/g/n/ac (2,4 GHz/5 GHz)
- Intervalo de frequência Wi-Fi 2.4G: 2412 MHz a 2472 MHz (banda ISM a 2,4 GHz com 11 canais para EUA ou 13 para Europa e outros locais)
- Potência máxima de transmissão Wi-Fi 2.4G: <20 dBm
- Tipos de modulação: DBPSK, DQPSK, CCK, QPSK, BPSK, 16QAM e 64QAM
- Intervalos de frequência Wi-Fi 5G: 5,15 - 5,35GHz, 5,470-5,725GHz, 5,725 - 5,825GHz
- Potência máxima de transmissão Wi-Fi 5G: <22 dBm
- Tipos de modulação: QPSK, BPSK, 16QAM, 64QAM e 256QAM
- Intervalo de frequência sem fio 5G: 5732 MHz a 5848 MHz
- Potência máxima de transmissão 5G: <10 dBm
- Tipos de modulação: FSK

Dimensões:

- Dimensões (L x A x P):
 - 1018 x 58 x 100 mm / 40,1" x 2,3" x 3,9" (soundbar);
 - 305 x 440 x 305 mm / 12,0" x 17,3" x 12,0" (subwoofer)
- Peso: 3,06 kg (soundbar); 10,62 kg (subwoofer)
- Dimensões da embalagem (L x A x P):
 - 1105 x 382 x 488 mm / 43,5" x 15,0" x 19,2"
- Peso da embalagem (bruto): 16,8 kg

ES-MX

Especificaciones generales:

- Modelo: Barra 5.1 CNTR (unidad de barra de sonido), Barra 5.1 SUB (unidad de subwoofer)
- Fuente de alimentación:
 - De 100 a 240 V CA, ~50/60 Hz
- Salida total de potencia del altavoz (máx. a THD 1 %): 350 W
- Potencia de salida de la barra de sonido (máx. a THD 1 %): 5 x 50 W
- Potencia de salida del subwoofer (máx. a THD 1 %): 300 W
- Transductor de la barra de sonido: 5 drivers domo + 2 tweeters laterales de 1,25"
- Transductor del subwoofer: 10"
- Potencia en reposo en red: <2,0 W
- Temperatura en funcionamiento: De 0 °C a 45 °C

Especificaciones de HDMI:

- Entrada de vídeo HDMI: 1
- Salida de vídeo HDMI (con canal de retorno de audio): 1
- Versión de HDCP HDMI: 2.3

Especificaciones de audio:

- Respuesta en frecuencias: De 34 Hz a 20 KHz
- Entradas de audio: 1 óptica, Bluetooth, USB (la reproducción por USB está disponible en la versión para los EE. UU., para las otras versiones, la conexión USB es para mantenimiento únicamente).

Especificaciones de USB:

- Puerto USB: Tipo A
- Clasificación de USB: 5 V CC, 0,5 A
- Formatos de archivo compatibles: mp3
- Codec MP3: MPEG 1 capa 2/3, MPEG 2 capa 3
- Frecuencia de muestreo MP3: De 16 KHz a 48 KHz
- Velocidad de bits MP3: De 80 kbps a 320 kbps

Especificaciones de conexión inalámbrica:

- Versión de Bluetooth: 4.2
- Perfil de Bluetooth: A2DP V1.2, AVRCP V1.5

- Rango de frecuencia de Bluetooth: De 2402 MHz a 2480 MHz
- Potencia de transmisión máxima de Bluetooth: <11 dBm (EIRP)
- Tipo de modulación: GFSK, π/4 DQPSK, 8DPSK
- Red Wi-Fi: IEEE 802.11 a/b/g/n/ac (2,4 GHz/5 GHz)
- Rango de frecuencia de Wi-Fi 2.4 G: De 2412 a 2472 MHz (banda ISM de 2,4 GHz, canales 11 en EE.UU., canales 13 en Europa y otros lugares)
- Potencia de transmisión máx. de Wi-Fi 2.4 G: <20 dBm
- Tipo de modulación: DBPSK, DQPSK, CCK, QPSK, BPSK, 16QAM, 64QAM
- Rango de frecuencia de Wi-Fi 5 G: 5,15 - 5,35GHz, 5,470-5,725GHz, 5,725 - 5,825GHz
- Potencia de transmisión máx. de Wi-Fi 5 G: <22 dBm
- Tipo de modulación: QPSK, BPSK, 16QAM, 64QAM, 256QAM
- Rango de frecuencia inalámbrica de 5 G: De 5732 MHz a 5848 MHz
- Potencia de transmisión máxima de 5 G: <10 dBm
- Tipo de modulación: FSK

Dimensiones:

- Dimensiones (alto x ancho x profundidad):
 - 1018 x 58 x 100 mm / 40,1" x 2,3" x 3,9" (barra de sonido);
 - 305 x 440 x 305 mm / 12,0" x 17,3" x 12,0" (subwoofer)
- Peso: 3,06 kg (barra de sonido); 10,62 kg (subwoofer)
- Dimensiones de la caja (An x Alt x Prof):
 - 1105 x 382 x 488 (mm) / 43,5" x 15,0" x 19,2"
- Peso de la caja (peso total): 16,8 kg

KO

일반 사양:

- 모델: Bar 5.1 CNTR(사운드바 장치), Bar 5.1 SUB(서브우퍼 장치)
- 전원 공급 장치: 100~240V AC, 약 50/60Hz
- 총 스피커 전원 출력 (최대치 @THD 1%): 550W
- 사운드바 전원 출력 (최대치 @THD 1%): 5 x 50W
- 서브우퍼 전원 출력 (최대치 @THD 1%): 300W
- 사운드바 변환기: 5 x 레이스트랙 드라이버 +2 x 1.25"축면 방사 트위터
- 서브우퍼 변환기: 10"
- 대기 전력: <0.5W
- 네트워킹 상태의 대기 전력: <2.0W
- 작동 온도: 0°C~45°C

HDMI 사양:

- HDMI 비디오 입력: 1
- HDMI 비디오 출력 (Audio Return Channel 지원): 1
- HDMI HDCP 버전: 2.3

오디오 사양:

- 주파수 응답: 34Hz~20KHz
- 오디오 입력: 1 광케이블, Bluetooth, USB(USB 재생은 미국 버전으로만 이용 가능하며 다른 버전 사용 시 USB는 정미 전용)

USB 사양:

- USB 포트: A형
- USB 전압: 5V DC, 0.5A
- 지원 파일 형식: mp3
- MP3 코덱: MPEG 1 Layer 2/3, MPEG 2 Layer 3, MPEG 2.5 Layer 3
- MP3 샘플링 속도: 16KHz~48KHz
- MP3 비트 전송률: 80kbps~320kbps

무선 사양:

- Bluetooth 버전: 4.2
- Bluetooth 프로파일: A2DP V1.2, AVRCP V1.5
- Bluetooth 주파수 범위: 2,402MHz~2,480MHz
- Bluetooth 최대 송신 출력: <11dBm(EIRP)
- 변조 형식: GFSK, n/4 DQPSK, 8DPSK
- Wi-Fi 네트워크: IEEE 802.11 a/b/g/n/ac(2.4GHz/5GHz)
- 2.4G Wi-Fi 주파수 범위: 2,412~2,472MHz(2.4GHz ISM 밴드, 미국 11개 채널, 유럽 및 기타 지역 13개 채널)
- 2.4G Wi-Fi 최대 송신 출력: <20dBm
- 변조 형식: DBPSK, DQPSK, CCK, QPSK, BPSK, 16QAM, 64QAM
- 5G Wi-Fi 주파수 범위: 5.15 - 5.35GHz, 5.470-5.725GHz, 5.725 - 5.825GHz
- 5G Wi-Fi 최대 송신 출력: <22dBm
- 변조 형식: QPSK, BPSK, 16QAM, 64QAM, 256QAM
- 5G 무선 주파수 범위: 5,732MHz~5,848MHz
- 5G 최대 송신 출력: <10dBm
- 변조 형식: FSK

치수:

- 치수(너비 x 높이 x 깊이): 1,018 x 58 x 100mm / 40.1" x 2.3" x 3.9"(사운드바), 305 x 440 x 305mm / 12.0" x 17.3" x 12.0"(서브우퍼)
- 중량: 3.06kg(사운드바), 10.62kg(서브우퍼)
- 포장 치수(W x H x D): 1105 x 382 x 488mm / 43.5" x 15.0" x 19.2"
- 포장 중량(총 중량): 16.8kg

ZH-TW

일반規格:

- 型號: Bar 5.1 CNTR (條型音箱單元)、Bar 5.1 SUB (重低音喇叭單元)
- 電源: 100 - 240V AC 1 ~ 50/60Hz
- 總喇叭輸出功率 (Max. @THD 1%): 550W
- 條形音箱輸出功率 (Max. @THD 1%): 5 x 50W
- 重低音喇叭輸出功率 (Max. @THD 1%): 300W
- 條型音箱轉換器: 5 x 賽道驅動器 + 2 x 1.25"側推式高音喇叭
- 重低音喇叭轉換器: 10"
- 網路待命功率: <2.0W
- 工作溫度: 0°C - 45°C

HDMI 規格:

- HDMI 視訊輸入: 1
- HDMI 視訊輸出 (帶音訊回傳通道): 1
- HDMI HDCP 版本: 2.3

音訊規格:

- 頻率回應: 34Hz - 20KHz
- 音訊輸入: 1 光纖、藍牙、USB (美國版本提供 USB 播放。對於其他版本，USB 僅適用於服務。)

USB 規格:

- USB 連接埠: A 型
- USB 額定值: 5V DC, 0.5A
- 支援檔案格式: mp3
- MP3 編解碼器: MPEG 1 Layer 2/3、MPEG 2 Layer 3、MPEG 2.5 Layer 3
- MP3 取樣率: 16KHz - 48 KHz
- MP3 位元速率: 80kbps - 320kbps

無線規格:

- 藍牙版本: 4.2
- 藍牙設定檔: A2DP V1.2, AVRCP V1.5
- 藍牙頻率範圍: 2,402MHz - 2,480MHz
- 藍牙最大發射機功率: <11dBm(EIRP)
- 調變類型: GFSK、n/4 DQPSK、8DPSK
- Wi-Fi 網路: IEEE 802.11 a/b/g/n/ac (2.4GHz/5GHz)
- 2.4G Wi-Fi 頻率範圍: 2412 ~ 2472MHz (2.4GHz ISM 頻帶、美國 11 個頻道、歐洲和其他 13 個頻道)
- 2.4G Wi-Fi 最大發射機功率: <20dBm
- 調變類型: DBPSK、DQPSK、CCK、QPSK、BPSK、16QAM、64QAM
- 5G Wi-Fi 頻率範圍: 5.15 - 5.35GHz, 5.470-5.725GHz, 5.725 - 5.825GHz
- 5G Wi-Fi 最大發射機功率: <22dBm
- 調變類型: QPSK、BPSK、16QAM、64QAM、256QAM
- 5G 無線頻率範圍: 5,732MHz - 5,848MHz
- 5G 最大發射機功率: <10dBm
- 調變類型: FSK

尺寸:

- 尺寸(寬 x 高 x 深): 1018 x 58 x 100mm / 40.1" x 2.3" x 3.9" (條型音箱); 305 x 440 x 305mm / 12.0" x 17.3" x 12.0" (重低音喇叭)
- 重量: 3.06kg (條型音箱); 10.62kg (重低音喇叭)
- 包裝尺寸(寬 x 高 x 深): 1105 x 382 x 488mm / 43.5" x 15.0" x 19.2"
- 包裝重量(毛重): 16.8kg

Spesifikasi umum:

- Model: Bar 5.1 CNTR (Unit Soundbar), BAR 5.1 SUB (Unit Subwoofer)
- Catu daya: 100–240 V AC, ~50/60 Hz
- Daya output speaker total (Maks. @THD 1%): 550 W
- Daya output Soundbar (Maks. @THD 1%): 5 x 50 W
- Daya output Subwoofer (Maks. @THD 1%): 300 W
- Transduser Soundbar: 5 Racetrack driver + 2 tweeter sampling (side-firing) 1,25"
- Transduser Subwoofer: 10"
- daya siaga dalam jaringan: < 2.0 W
- Suhu pengoperasian: 0°–45° C

Spesifikasi HDMI:

- Input Video HDMI: 1
- Output Video HDMI (dengan Audio Return Channel): 1
- Versi HDMI HDCP: 2.3

Spesifikasi audio:

- Respons frekuensi: 34 Hz–20 kHz
- Input audio: 1 Optikal, Bluetooth, USB (pemutaran USB tersedia di versi AS. Pada versi lain, USB hanya untuk Layanan.)

Spesifikasi USB:

- Port (USB): Tipe A
- Rating USB: 5 V DC, 0,5 A
- Format file yang didukung: mp3
- Codec MP3: MPEG 1 Layer 2/3, MPEG 2 Layer 3, MPEG 2.5 Layer 3
- Laju sampel MP3: 16–48 kHz
- Bitrate MP3: 80–320 kbps

Spesifikasi nirkabel:

- Versi Bluetooth: 4.2
- Profil Bluetooth: A2DP V1.2, AVRCP V1.5
- Rentang frekuensi Bluetooth: 2402–2480 MHz
- Daya pancar maks. Bluetooth: < 11 dBm (EIRP)
- Tipe Modulasi: GFSK, π/4 DQPSK, 8DPSK
- Jaringan Wi-Fi: IEEE 802.11 a/b/g/n/ac (2,4 GHz/5 GHz)
- Rentang frekuensi Wi-Fi 2.4G: 2412–2472 MHz (Pita ISM 2,4 GHz, AS 11 Saluran, Eropa dan lainnya 13 Saluran)
- Daya pancar Maks. Wi-Fi 2,4G: < 20dBm
- Tipe Modulasi: DBPSK, DQPSK, CCK, QPSK, BPSK, 16QAM, 64QAM
- Rentang frekuensi Wi-Fi 5G: 5,15 - 5,35GHz, 5,725 - 5,825GHz
- Daya pancar Maks Wi-Fi 5G: < 22dBm
- Tipe Modulasi: QPSK, BPSK, 16QAM, 64QAM, 256QAM
- Rentang frekuensi nirkabel 5G: 5732 MHz - 5848 MHz
- Daya pancar Maks 5G: < 10 dBm
- Tipe Modulasi: FSK

Dimensi:

- Dimensi (P x T x L): 1018 x 58 x 100 mm / 40,1" x 2,3" x 3,9" (Soundbar); 305 x 440 x 305 mm / 12,0" x 17,3" x 12,0" (Subwoofer)
- Berat: 3,06 kg (Soundbar); 10,62 kg (Subwoofer)
- Dimensi kemasan (P x T x L): 1105 x 382 x 488 mm / 43,5" x 15,0" x 19,2"
- Berat kemasan (Berat kotor): 16,8 kg

Mauvafat التوصيل اللاسلكي:

- إصدار Bluetooth: 4.2
- ملف Bluetooth: A2DP V1.2, AVRCP V1.5
- نطاق تردد Bluetooth: 2402 - 2480 MHz
- طاقة بث Bluetooth القصوى: < 11 ديسيبل ميلي وات (EIRP)
- نوع التضمين: GFSK, π/4 DQPSK, 8DPSK
- شبكة Wi-Fi: IEEE 802.11 a/b/g/n/ac (2,4 جيجاهرتز/5 جيجاهرتز)
- نطاق تردد Wi-Fi: 2412 – 2472 ميجاهرتز (2,4 جيجاهرتز ISM Band قنوات 11 USA, قنوات أوروبا و13 قناة أخرى)
- طاقة بث Wi-Fi 2,4G القصوى: < 20 ديسيبل ميلي وات
- نوع التضمين: DBPSK, DQPSK, CCK, QPSK, BPSK, 16QAM, 64QAM
- نطاق تردد Wi-Fi 5G: 5,15 - 5,35 GHz
- طاقة بث Wi-Fi 5G القصوى: < 22 ديسيبل ميلي وات
- نوع التضمين: QPSK, BPSK, 16QAM, 64QAM, 256QAM
- نطاق التردد اللاسلكي 5G: 5732 ميغاهرتز - 5848 ميغاهرتز
- طاقة بث 5G القصوى: < 10 ديسيبل ميلي وات
- نوع التضمين: FSK

الأبعاد:

- الأبعاد (العرض × الارتفاع × العمق): 1018 × 58 × 100 مم / 40,1" × 2,3" × 3,9" (شريط الصوت); 305 × 440 × 305 مم / 12,0" × 17,3" × 12,0" (مضخم الصوت)
- الوزن: 3,06 كغم (شريط الصوت); 10,62 كغم (مضخم الصوت)
- أبعاد العبوة (العرض × الارتفاع × العمق): 1105 × 382 × 488 مم / 43,5" × 15,0" × 19,2"
- وزن العبوة (الوزن الإجمالي): 16,8 كجم

المواصفات العامة:

- الطراز: Bar 5.1 CNTR (وحدة شريط الصوت), BAR 5.1 SUB (وحدة مضخم الصوت)
 - مصدر الطاقة: 100–240 فولت تيار متردد ~50/60 هرتز
 - خرج طاقة مكر الصوت الكلي (الحد الأقصى عند نشوء توافق كلي بنسبة 1%): 550 واط
 - خرج طاقة شريط الصوت (الحد الأقصى عند نشوء توافق كلي بنسبة 1%): 50 × 50 واط
 - خرج طاقة مضخم الصوت (الحد الأقصى عند نشوء توافق كلي بنسبة 1%): 300 واط
 - محابس عالي التردد × 2 ميجاهرتز 5X بوضء, 2+ ميجاهرتز 1,25 بوصة
 - محابس مضخم الصوت: 10 بوصة
 - نطاق وضع الاستعداد المحصور: 2.0 واط
 - درجة حرارة التشغيل: 0° مئوية - 45° مئوية
- مواصفات HDMI:**
- مدخل فيديو HDMI: 1
 - مخرج فيديو HDMI (مع قناة عودة الصوت): 1
 - إصدار HDMI HDCP: 2.3

مواصفات الصوت:

- استجابة التردد: 34 هرتز - 20 كيجاهرتز
- مدخلات الصوت: 1 بصري, Bluetooth (بنوفير التشغيل عبر USB في إصدار الولايات المتحدة, بالنسبة للإصدارات الأخرى, USB مخصص للخدمة فقط)

مواصفات USB:

- منفذ USB, النوع A
- مواصفات USB: 5 فولت تيار مستمر, 0.5 أمبير
- تنسيقات الملفات المدعومة: mp3
- كودك MP3: MPEG 1 Layer 2/3, MPEG 2 Layer 3, MPEG 2.5 Layer 3
- معدل عينة MP3: 16 كيجاهرتز - 48 كيجاهرتز
- سعات البت MP3: 80-320 كيلوبت في الثانية - 320 كيلوبت في الثانية



מפרט כללי:

- דגם: Bar 5.1 CNTR (יחידת מקרן הקול), BAR 5.1 SUB (יחידת הסאבופר)
- ספק כוח: 100 - 240V AC, ~ 50/60Hz
- הספק כולל של המקלימים (מקסימום @1% THD): 550W
- הספק מוצא של מקרן הקול (מקסימום @1% THD): 5 x 50W
- הספק מוצא של הסאב-ופר (מקסימום @1% THD): 300W
- מתנמי מקרן הקול: 5 x רמקול racetrack + side-firing
- אינץ' סטריים: 1.25 x 2
- מתנמי סאב-ופר: 10 אינץ'
- הספק במצב המתנה ברשת: > 2.0W
- טמפרטורת פעולה: 0°C - 45°C

מפרט HDMI:

- כניסת וידאו HDMI: 1
- יציאת וידאו HDMI (עם ערוץ החזרת שמע): 1
- גרסת HDMI HDCP: 2.3

מפרט שמע:

- תגובת תדר: 20 KHz - 34 Hz
- כניסות שמע: 1 אופטית, USB, Bluetooth
- יציאת שמע ב-USB: זמין בגרסת ארה"ב עבור גרסאות אחרות, USB מיועד לשירות בלבד)

מפרט USB:

- יציאת A: USB Type A
- דירוג USB: 0.5A, 5V DC
- פורמט קובץ נתמך: mp3
- מקודד MP3: 1:MP3, 2:MP3, 3:MP3
- מקודד MPEG 2.5, 3:MP3
- קצב דיגיטלי: 48 KHz - 16KHz
- קצב סיביות: 320kbps - 80kbps

מפרט אלחוטי:

- גרסת Bluetooth: 4.2
- פרופיל Bluetooth: AVRCP V1.5, A2DP V1.2
- טווח תדרים Bluetooth: 2402MHz - 2480MHz
- הספק שידור מרבי Bluetooth: > 11dBm (EIRP)
- טווח אפנון: GFSK, n/4 DQPSK, 8DPSK
- רשת Wi-Fi: IEEE 802.11 a/b/g/n/ac (2.4GHz/5GHz)
- טווח תדרים Wi-Fi: 2412 - 2472 MHz (2.4GHz ISM Band)
- אירופה ואחרים 13 ערוצים
- הספק שידור מרבי Wi-Fi: > 20dBm
- טווח אפנון: DBPSK, DQPSK, CCK, QPSK, BPSK, 16QAM, 64QAM
- טווח תדרים Wi-Fi: 5.15-5.35GHz, 5.725-5.825GHz, 5.470 - 5.725GHz
- הספק שידור מרבי Wi-Fi: > 22dBm
- טווח אפנון: QPSK, BPSK, 16QAM, 64QAM, 256QAM
- טווח תדרים אלחוטי: 5.732 MHz - 5848 MHz
- הספק שידור מרבי: > 10dBm
- טווח אפנון: FSK

מידות:

- מידות (ר / ג / ע): 1018 / 58 / 100 מ"מ
- מידות (מקור קול): 1018 / 305 / 100 מ"מ
- משקל 3.06 ק"ג (מקור קול); 10.62 ק"ג (סאב-ופר)
- מידות האריזה (ר / ג / ע): 1105 / 382 / 488 מ"מ
- משקל האריזה (משקל כולל): 16.8 ק"ג



BAR 5.1 SURROUND is in compliance with European Commission Regulation (EC) No 1275/2008 and (EU) No 801/2013.

Power consumption

- Off Mode: N/A
 - Network Standby: <2.0W
 - Time to standby: <20 minutes
- * Standby: in the condition of all wireless connections of Soundbar are deactivated, if no provide any audio or video signal to the Soundbar unit, the Soundbar unit will automatically into standby mode in 10 minutes.
- * Network standby: in the condition of any wireless connection of Soundbar is activated, if no provide any audio or video signal to the Soundbar unit, the Subwoofer and Soundbar unit will automatically into networked standby mode in 10 minutes.
- Any audio or video recover will bring device from standby to operation mode.



BAR 5.1 SURROUND er i overensstemmelse med Europa-Kommissionens forordning (EF) nr. 1275/2008 og (EU) nr. 801/2013.

Strømførbur

- Slukket-tilstand: Ikke relevant
 - Netværksstandby: <2,0W
 - Tid til standby: <20 minutter
- * Standby: Hvis alle soundbarens trådløse forbindelser deaktiveres, og hvis der ikke leveres lyd- eller video signal til soundbar-enheden, vil den automatisk sættes på standby efter 10 minutter.
- * Netværksstandby: Hvis nogle af soundbarens trådløse forbindelser aktiveres, men der ikke leveres lyd- eller video signal til soundbar-enheden, vil den automatisk sættes på netværksstandby efter 10 minutter.
- Enhver genaktivering af lyd- eller video signalet vil bringe enheden fra standby til driftstilstand.

DE

BAR 5.1 SURROUND entspricht der Verordnung (EG) Nr. 1275/2008 und (EU) Nr. 801/2013 der Europäischen Kommission.

Stromverbrauch

- Aus-Modus: K. A.
- Netzwerk-Standby: <2,0 W
- Zeit bis Standby: <20 Minuten

* Standby: Wenn alle drahtlosen Verbindungen der Soundbar deaktiviert sind, wenn kein Audio- oder Videosignal an die Soundbar-Einheit gesendet wird, wechselt die Soundbar-Einheit nach 10 Minuten automatisch in den Standby-Modus.

* Vernetzter Standby-Modus: Wenn eine drahtlose Verbindung der Soundbar aktiviert ist und wenn kein Audio- oder Videosignal an die Soundbar-Einheit gesendet wird, wechseln der Subwoofer und die Soundbar-Einheit innerhalb von 10 Minuten automatisch in den vernetzten Standby-Modus.

Bei Aktivierung einer Audio- oder Videowiedergabe wechselt das Gerät aus dem Standby-Modus in den Betriebsmodus.

ES

BAR 5.1 SURROUND cumple las normas de la Comisión Europea (CE) N.º 1275/2008 y (UE) N.º 801/2013.

Consumo de energía

- Modo Off (Apagado): N/D
- Network Standby (En espera en red): <2,0 W
- Tiempo para ponerse en espera: <20 minutos

* En espera: si todas las conexiones inalámbricas de la barra de sonido están desactivadas y no se introduce ninguna señal de vídeo o audio en ella, la unidad de barra de sonido se pone en modo en espera al cabo de 10 minutos.

* En espera en red: si la conexión inalámbrica de la barra de sonido está activada y no se introduce ninguna señal de vídeo o audio en ella, la unidad de subwoofer y de barra de sonido se pone en modo en espera en red al cabo de 10 minutos.

Si se recupera cualquier señal de audio o vídeo, el dispositivo sale del estado de espera y se pone en modo de funcionamiento.

FI

BAR 5.1 SURROUND noudattaa Euroopan komission asetusten (EC) nro 1275/2008 ja (EU) nro 801/2013 vaatimuksia.

Virrankulutus

- Off-tila: Ei tuettu
- Verkkovalmiustila: < 2,0 W
- Aika valmiustilaan siirtymiseen: < 20 minuuttia

* Valmiustila: tila, jossa kaikki soundbarin langattomat yhteydet on deaktivoitu. Jos soundbar-yksikölle ei tule ääni- tai videosaania, se siirtyy automaattisesti valmiustilaan 10 minuutin kuluttua.

* Verkkovalmiustila: tila, jossa kaikki soundbarin langattomat yhteydet on aktivoitu. Jos soundbar-yksikölle ei tule ääni- tai videosaania, soundbar ja subwoofer siirtyvät automaattisesti verkkovalmiustilaan 10 minuutin kuluttua.

Mikä tahansa audio- tai videosaannin palautuminen siirtää laitteen valmiustilasta toimintatilaan.

FR

La barre de son BAR 5.1 SURROUND est conforme aux règlements de la Commission européenne (CE) n° 1275/2008 et (UE) n° 801/2013.

Consommation électrique

- Mode arrêt : S. O.
- Veille en réseau : < 2,0 W
- Délai de veille : < 20 minutes

* Veille : dans l'état où toutes les connexions sans fil de la barre de son sont désactivées, si aucun signal audio ou vidéo n'est appliqué à la barre de son, celle-ci se met automatiquement en veille dans les 10 minutes.

* Veille en réseau : dans l'état où une connexion sans fil de la barre de son est activée, si aucun signal audio ou vidéo n'est appliqué à la barre de son, le caisson de graves et la barre de son se met automatiquement en veille réseau dans les 10 minutes.

Une restauration d'un signal audio ou vidéo fait passer l'appareil de la veille au mode opérationnel.

IT

BAR 5.1 SURROUND è conforme ai regolamenti (CE) n. 1275/2008 e (UE) n. 801/2013 della Commissione Europea.

Consumo di corrente

- Modalità Off (Spento): N/D
- Standby di rete: <2,0 W
- Tempo di standby: <20 minuti

* Standby: nella condizione in cui tutte le connessioni wireless della Soundbar sono disattivate, se non viene inviato alcun segnale audio o video all'unità Soundbar, l'unità Soundbar entrerà automaticamente in modalità standby in 10 minuti.

* Standby di rete: nella condizione in cui tutte le connessioni wireless della Soundbar sono attivate, se non viene inviato alcun segnale audio o video all'unità Soundbar, l'unità Subwoofer e l'unità Soundbar entreranno automaticamente in modalità di standby di rete in 10 minuti.

Qualsiasi ripresa della riproduzione audio o video porterà il dispositivo dalla modalità standby alla modalità di funzionamento.

NL

BAR 5.1 SURROUND is in overeenstemming met de Europese Commissie verordening (EG) nr. 1275/2008 en (EU) nr 801/2013.

Stroomverbruik

- Uit-modus: N/A
- Netwerk-standby: <2.0 W
- Tijd tot stand-by: <20 minuten

* Stand-by: als alle draadloze verbindingen van Soundbar zijn uitgeschakeld en de Soundbar geen audio- of video-signaal signaleert, schakelt de Soundbar na 10 minuten automatisch in de standby-modus.

* Stand-by via netwerk: als alle draadloze verbinding van de Soundbar zijn ingeschakeld en de Soundbar geen audio- of video-signaal detecteert, schakelen de Subwoofer en Soundbar na 10 minuten automatisch in de genetwerkte stand-by modus.

Audio- of video-recover schakelt het apparaat vanuit stand-by in de bedrijfsmodus.

NO

BAR 5.1 SURROUND er i samsvar med EU-kommisjonens forordning (EF) nr. 1275/2008 og (EU) nr. 801/2013.

Stromforbruk

- Av-modus: I/R
- Nettverk i standby: <2,0 W
- Tid til standby: <20 minutter

* Standby: hvis alle trådløse tilkoblinger til lydbleken er deaktivert, og det dermed ikke er noe video- eller lydsignal til lydplanken, vil lydplanken gå inn i standby-modus automatisk innen 10 minutter.

* Nettverk i standby: hvis noen trådløs tilkobling til lydbleken er deaktivert, og det dermed ikke er noe video- eller lydsignal til lydplanken, vil subwooferen og lydbleken gå inn i nettverksstandby-modus automatisk innen 10 minutter.

Alle lyd- eller videosignaler vil hente enheten fra standby- til driftsmodus.

PL

BAR 5.1 SURROUND jest zgodny z rozporządzeniem Komisji Europejskiej (KE) nr 1275/2008 i (UE) nr 801/2013.

Pobór mocy

- Tryb wyl.: Nie dotyczy
- Tryb gotowości w sieci: <2,0 W
- Czas do trybu gotowości: < 20 min

* Tryb gotowości: jeśli wszystkie połączenia bezprzewodowe soundbary zostaną dezaktywowane, a do soundbary nie zostanie doprowadzony żaden sygnał audio ani wideo, soundbar po upływie 10 minut automatycznie przejdzie w tryb gotowości.

* Tryb gotowości w sieci: jeśli wszystkie połączenia bezprzewodowe soundbary są aktywne, ale do soundbary nie zostanie doprowadzony żaden sygnał audio ani wideo, soundbar i subwoofer po upływie 10 minut automatycznie przejdą w tryb gotowości w sieci.

Przywrócenie sygnału audio lub wideo spowoduje przejście urządzenia z trybu gotowości do normalnej pracy.

PT

BAR 5.1 SURROUND está em conformidade com o Regulamento da Comissão Europeia (EC) N.º 1275/2008 e (EU) N.º 801/2013.

Consumo de energia

- Modo Off (Desligado): N/D
- Espera de Rede: <2,0 W
- Tempo de espera: <20 minutos

* Espera: na condição de todas as ligações sem fios da Barra de som serem desativadas, se não houver nenhum sinal de áudio ou vídeo para a unidade de Barra de som, a unidade de Barra de som entrará automaticamente no modo de espera em 10 minutos.

* Espera em rede: na condição de qualquer ligação sem fios da Barra de som ser ativada, se nenhum sinal de áudio ou vídeo for fornecido à unidade de Barra de som, o Subwoofer e a unidade de Barra de som entrarão automaticamente no modo de espera em rede em 10 minutos.

Qualquer restauração de áudio ou vídeo levará o dispositivo do modo de espera para o modo de operação.

RU

BAR 5.1 SURROUND соответствует норме Европейской комиссии (ЕК) № 1275/2008 и (ЕС) № 801/2013.

Потребляемая мощность

- Нерабочий режим: Нет данных
- Режим ожидания в сети: <2,0 Вт
- Время до режима ожидания: <20 минут

* Режим ожидания: в состоянии отключения всех беспроводных подключений звуковой панели, если на звуковую панель не поступает звуковой или видеосигнал, звуковая панель автоматически переходит в режим ожидания через 10 минут.

* Режим ожидания в сети: в состоянии подключения какого-либо беспроводного подключения звуковой панели, если на звуковую панель не поступает звуковой или видеосигнал, сабвуфер и звуковая панель автоматически переходит в режим ожидания в сети через 10 минут.

Любое воспроизведение звука или видео вернет устройство из режима ожидания в рабочий режим.

SV

BAR 5.1 SURROUND överensstämmer med den Europeiska kommissionens föreskrift (EC) Nr. 1275/2008 och (EU) Nr. 801/2013.

Strömförbrukning

- Avstängt läge: -
- Nätverks-standby: < 2,0 W
- Tid till standby: <20 minuter

* Standby: vid inaktivering av trådlös anslutning till Soundbaren, eller om ingen ljud- eller videosignal skickas till Soundbaren, går den automatiskt att i standby-läge efter 10 minuter.

* Nätverks-standby: vid aktivering av trådlös anslutning till Soundbaren, eller om ljud- eller videosignal skickas till Soundbaren, går Subwoofern och Soundbaren automatiskt i nätverks-standby efter 10 minuter.

Om enheten tar emot ljud- eller videosignaler väcks den från standby-läge.

SK

BAR 5.1 SURROUND je v súlade so smernicou Európskej komisie (EK) č. 1275/2008 a (EÚ) č. 801/2013.

Prikon

- Režim vypnutia: Nie je dostupný
- Pohotovostný režim v sieti: < 2,0 W
- Čas do pohotovostného režimu: < 20 minút

* Pohotovostný režim: v stave, keď sú všetky bezdrôtové pripojenia k zariadeniu Soundbar deaktivované, ak sa neposkytuje žiadny zvukový alebo obrazový signál do jednotky zariadenia Soundbar, jednotka zariadenia Soundbar sa automaticky po 10 minútach prepne do pohotovostného režimu.

* Pohotovostný režim v sieti: v stave, keď je aktivované akékoľvek bezdrôtové pripojenie k zariadeniu Soundbar, ak sa neposkytuje žiadny zvukový alebo obrazový signál do jednotky zariadenia Soundbar, subwoofer a jednotka zariadenia Soundbar sa automaticky po 10 minútach prepnú do pohotovostného režimu v sieti.

Akékoľvek obnovenie zvuku alebo obrazu prepne zariadenie z pohotovostného režimu do prevádzkového režimu.

PT-BR

O BAR 5.1 SURROUND está de acordo com os regulamentos nº 1275/2008 (CE) e nº 801/2013 (UE) da Comissão Europeia.

Consumo de energia

- Desligado: Nenhum
- Espera (conectado a uma rede): <2,0 W
- Tempo até entrar em espera: <20 minutos

* Espera: Se passar 10 minutos sem nenhuma conexão a uma rede sem fio e sem receber nenhum sinal de áudio ou vídeo, a soundbar entrará automaticamente no modo de espera.

* Espera (conectado a uma rede): Se passar 10 minutos conectada a uma rede sem fio mas sem receber nenhum sinal de áudio ou vídeo, a soundbar entrará automaticamente no modo de espera em rede. Ao receber um sinal de áudio ou vídeo, a soundbar se ligará automaticamente.

Qualquer sinal de vídeo fará a soundbar passar do modo de espera para o modo ativo.

ES-MX

La BARRA 5.1 SONIDO ENVOLVENTE cumple con la Regulación de la Comisión Europea (CE) Nro. 1275/2008 y (UE) Nro. 801/2013.

Consumo de energía

- Modo apagado: N/A
- Reposo de red: <2,0 W
- Tiempo para entrar en reposo: <20 minutos

* Reposo: en el caso de que todas las conexiones inalámbricas estén desactivadas, si no hay ninguna señal de audio o vídeo conectada a la unidad de barra de sonido, esta entrará en modo reposo automáticamente en 10 minutos.

* Reposo de red: en el caso de que alguna conexión inalámbrica esté activada, si no hay ninguna señal de audio o vídeo conectada a la unidad de barra de sonido, el subwoofer y la unidad de barra de sonido entrarán en modo reposo de red automáticamente en 10 minutos.

Cualquier audio o vídeo que se vuelva a reproducir, hará que el dispositivo pase de modo reposo a modo operativo.

KO

BAR 5.1 서라운드 는 유럽 연합 집행위원회 규정(EC) No 1275/2008 및 (EU) No 801/2013을 준수합니다.

소비 전력

- OFF(꺼짐) 모드: 해당 사항 없음
- 대기: <0.5W
- 네트워크 대기: <2.0 W
- 대기 전환 시간: <20분

* 대기: 사운드바의 모든 무선 연결이 비활성화된 상태에서 오디오 또는 비디오 신호가 사운드바 장치에 제공되지 않으면 사운드바 장치가 10분 뒤 대기 모드로 자동 전환됩니다.

* 네트워크 대기: 사운드바의 어느 무선 연결이든 활성화된 상태에서 오디오 또는 비디오 신호가 사운드바 장치에 제공되지 않으면 서브우퍼와 사운드바 장치가 10분 뒤 네트워크 대기 모드로 자동 전환됩니다.

오디오 또는 비디오가 복구되면 장치가 대기 모드에서 작동 모드로 전환됩니다.

ZH-TW

BAR 5.1 SURROUND 符合歐盟委員會法規 (EC) No 1275/2008 和 (EU) No 801/2013。

功耗

- 關閉模式: 不適用
- 網路待命: <2.0 W
- 進入待命狀態前所需的時間: <20 分鐘

* 待命: 在條形音箱的所有無線連線均被停用的情況下, 若不向條形音箱單元發出任何音訊或視訊訊號, 條形音箱單元將於 10 分鐘後自動進入待命模式。

* 網路待命: 在條形音箱的任何無線連線被啟用的情況下, 若不向條形音箱單元發出任何音訊或視訊訊號, 重低音喇叭和條形音箱單元將於 10 分鐘後自動進入網路待命模式。

再次發出任何音訊或視訊訊號都會使裝置從待命狀態進入工作模式。

ID

BAR 5.1 SURROUND mematuhi Peraturan Komisi Eropa (EC) No 1275/2008 dan (EU) No 801/2013.

Konsumsi daya

- Mode Off (Nonaktif): Tidak Ada
- Siaga Jaringan: < 2,0 W
- Waktu untuk siaga: < 20 menit

* Siaga: jika unit Soundbar tidak menerima sinyal audio atau video saat semua sambungan nirkabel ke Soundbar dinonaktifkan, unit Soundbar akan berpindah ke mode siaga secara otomatis dalam 10 menit.

* Siaga dalam jaringan: jika unit Soundbar tidak menerima sinyal audio atau video saat satu atau beberapa sambungan nirkabel ke Soundbar diaktifkan, unit Subwoofer dan Soundbar akan berpindah ke mode siaga secara otomatis dalam 10 menit.

Melanjutkan pemutaran audio atau video akan mengalihkan perangkat dari mode siaga ke mode operasional.

HE

BAR 5.1 SURROUND עומד בתקנות הנציבות האירופית (EC) מס. 1275/2008 ו- (EU) מס. 801/2013

צריכת חשמל

- מצב כבוי: N/A
- מצב המתנה ברשת: < 2.0W
- מעבר למצב המתנה: לאחר 20 דקות
- * מצב המתנה: אם כל החיבורים האלחוטיים של מקרן הקול מושבתים, ולא מסופק אות שמע או וידיאו ליחידת מקרן הקול, יחידת מקרן הקול תעבור אוטומטית למצב המתנה תוך 10 דקות.
- * המתנה ברשת: אם חיבור אלחוטי כלשהו של מקרן הקול פועל, ולא מסופק אות שמע או וידיאו ליחידת מקרן הקול, יחידת הסאב-וופר ומקרן הקול יעברו אוטומטית למצב המתנה ברשת תוך 10 דקות.
- כל זיהוי אות קולי או וידיאו יעביר את המכשיר ממצב המתנה למצב פעולה.

AR

BAR 5.1 SURROUND يتوافق مع نظام المفوضية الأوروبية (EC) رقم 1275/2008 و(الاتحاد الأوروبي) رقم 801/2013

استهلاك الطاقة

- وضع إيقاف التشغيل: لا يوجد استهلاك
- وضع الاستعداد الموصول: < 2.0 واط
- الزمن حتى دخول وضع الاستعداد: > 20 دقائق
- * الاستعداد: في حالة إلغاء تنشيط جميع الاتصالات اللاسلكية لشريط الصوت، تدخل وحدة شريط الصوت تلقائيًا في وضع الاستعداد في غضون 10 دقائق إذا تمّ تصل أي إشارة صوت أو فيديو إلى الوحدة.
- * وضع الاستعداد الموصول: في حالة تنشيط أي من الاتصالات اللاسلكية لشريط الصوت، تدخل وحدة مضخم الصوت وشريط الصوت تلقائيًا في وضع الاستعداد الموصول في غضون 10 دقائق إذا تمّ تصل أي إشارة صوت أو فيديو إلى وحدة شريط الصوت.
- أي استعادة لإشارة الصوت أو الفيديو سيطلب الجهاز من وضع الاستعداد إلى وضع التشغيل.

FCC RF Radiation Exposure Statement Caution: To maintain compliance with the FCC's RF exposure guidelines, place the product at least 20cm from nearby persons.

Cet équipement est conforme aux limites d'exposition aux radiations FCC/ IC CNR-102 établies pour un environnement non contrôlé. Cet équipement doit être installé et utilisé avec une distance minimale de 20 cm entre le radiateur et votre corps.

Use Restriction: This device is restricted to indoor use when operating in the 5150 to 5350 MHz frequency range in following countries:

BE	EL	LT	PT
BG	ES	LU	RO
CZ	FR	HU	SI
DK	HR	MT	SK
DE	IT	NL	FI
EE	CY	AT	SE
IE	LV	PL	UK

Belgium (BE), Greece (EL), Lithuania (LT), Portugal (PT), Bulgaria (BG), Spain (ES), Luxembourg (LU), Romania (RO), Czech Republic (CZ), France (FR), Hungary (HU), Slovenia (SI), Denmark (DK), Croatia (HR), Malta (MT), Slovakia (SK), Germany (DE), Italy (IT), Netherlands (NL), Finland (FI), Estonia (EE), Cyprus (CY), Austria (AT), Sweden (SE), Ireland (IE), Latvia (LV), Poland (PL) and United Kingdom (UK).

This product contains open source software licensed under GPL. For your convenience, the source code and relevant build instruction are also available at <http://www.jbl.com/opensource.html>. Please feel free to contact us at:

Harman Deutschland GmbH

ATT: Open Source, Gregor Krapf-Gunther, Parking 3

85748 Garching bei Munchen, Germany

or OpenSourceSupport@Harman.com if you have additional question regarding the open source software in the product.

Торговая марка:	JBL
Назначение товара:	Активная акустическая система
Изготовитель:	Харман Интернешнл Индастриз Инкорпорейтед, США, 06901 Коннектикут, г.Стэмфорд, Атлантик Стрит 400, офис 1500
Страна происхождения:	Китай
Импортер в Россию:	ООО "ХАРМАН РУС СиАйЭс", Россия, 127018, г.Москва, ул.Двинцев, д.12, к 1
Гарантийный период:	1 год
Информация о сервисных центрах:	www.harman.com/ru тел. +7-800-700-0467
Срок службы:	5 лет

Товар сертифицирован

Дата производства:



Дата изготовления устройства определяется по двумбуквенным обозначениям из второй группы символов серийного номера изделия, следующих после разделительного знака «-». Кодировка соответствует порядку букв латинского алфавита, начиная с января 2010 года: 000000-МУ0000000, где «М» -месяц производства (А - январь, В - февраль, С - март и т.д.) и «У» - год производства (А - 2010, В - 2011, С - 2012 и т.д.).

Используйте устройство только по прямому назначению в соответствии с предоставленной инструкцией. Не пытайтесь самостоятельно вскрывать корпус товара и осуществлять ремонт. В случае обнаружения недостатков или дефектов, обращайтесь за гарантийным обслуживанием в соответствии с информацией из гарантийного талона. Особые условия хранения, реализации и (или) транспортировки не предусмотрены. Избегайте воздействия экстремальных температур, долговременного воздействия влаги, сильных магнитных полей. Устройство предназначено для работы в жилых зонах. Срок годности не ограничен при соблюдении условий хранения



Este produto está homologado pela Anatel, de acordo com os procedimentos regulamentados para avaliação da conformidade de produtos para telecomunicações e atende aos requisitos técnicos aplicados.

Para maiores informações, consulte o site da Anatel – www.anatel.gov.br

Este equipamento não tem direito à proteção contra interferência prejudicial e não pode causar interferência em sistemas devidamente autorizados.



The Bluetooth® word mark and logos are registered trademarks owned by Bluetooth SIG, Inc. and any use of such marks by HARMAN International Industries, Incorporated is under license. Other trademarks and trade names are those of their respective owners.



The terms HDMI, HDMI High-Definition Multimedia Interface, and the HDMI Logo are trademarks or registered trademarks of HDMI Licensing Administrator, Inc.



The Wi-Fi CERTIFIED™ Logo is a certification mark of the Wi-Fi Alliance®.



Manufactured under license from Dolby Laboratories. Dolby, Dolby Audio, Dolby Vision, and the double-D symbol are trademarks of Dolby Laboratories.



Google, Google Play, Google Home and Chromecast built-in are trademarks of Google LLC.



Apple, AirPlay, iPad, iPad Air, iPad Pro, and iPhone are trademarks of Apple Inc., registered in the U.S. and other countries.

Use of the Works with Apple badge means that an accessory has been designed to work specifically with the technology identified in the badge and has been certified by the developer to meet Apple performance standards.

To control this AirPlay 2-enabled speaker, iOS 11.4 or later is required.

72-HMSB51-QSGD4
SB_JBL_Bar5.1 & SUB_QSG_Global_Non MRM_CR_V36

