

SONY

Digital Media Player
Lecteur média numérique
Цифровой проигрыватель мультимедиа

Operating Instructions GB 使用说明书 CS
Mode d'emploi FR 使用説明書 CT
Manual de instrucciones ES 사용 설명서 KR
Инструкция по эксплуатации RU تعليمات التشغيل AR

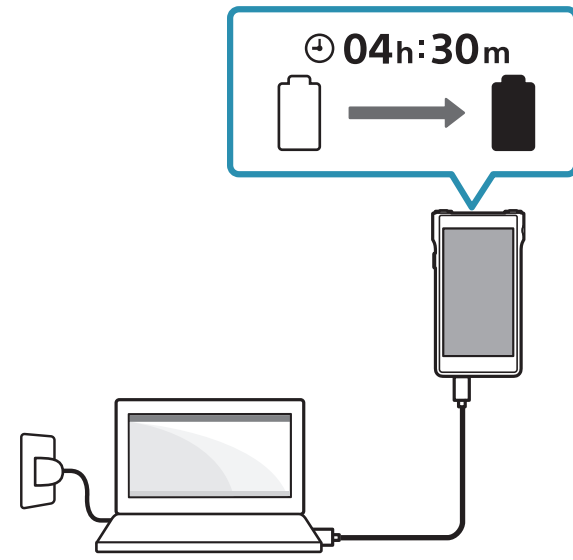


Model, Modèle, Modelo,
型號: YY1298B/YY1299B

5-031-739-21(1)
©2021 Sony Corporation
Printed in China / Imprime en Chine



1



2



Turn on your WALKMAN® and follow the onscreen instructions to perform the initial setup. If you do not have enough information for Wi-Fi or Google™ account settings, skip these steps.

Allumez votre WALKMAN® et suivez les instructions à l'écran pour effectuer la configuration initiale. Si vous n'avez pas assez d'informations relatives aux paramètres Wi-Fi ou de compte Google™, sautez ces étapes.

Encienda su WALKMAN® y siga las instrucciones en pantalla para realizar la configuración inicial. Si no tiene suficiente información para los ajustes de cuenta de Wi-Fi o Google™, salte estos pasos.

Включите WALKMAN® и следуйте инструкциям на экране для выполнения начальной настройки. Если у вас недостаточно информации для настроек Wi-Fi или учетной записи Google™, пропустите эти пункты.

打開 WALKMAN® 並按照螢幕上的說明進行初始設定。如果您沒有足夠的 WLAN 或 Google™ 帳戶設定資訊，請跳過這些步驟。

打開您的 WALKMAN® 並按照螢幕上的指示執行初始設定。如果您沒有關於 Wi-Fi 或 Google™ 帳戶設定的足夠資訊，請跳過這些步驟。

WALKMAN®을 켜고 화면 상의 지침에 따라 초기 설정을 수행하십시오. Wi-Fi 또는 Google™ 계정 설정에 대한 정보가 충분하지 않은 경우, 이 단계를 건너뛰십시오.

قم بتشغيل WALKMAN® واتبع التعليمات التي تظهر على الشاشة لإجراء الإعداد الأولي إذا لم تكن لديك معلومات كافية لإعدادات Wi-Fi أو حساب Google™. فتجاوز هذه الخطوات.

Google is a trademark of Google LLC.

Google est une marque de Google LLC.

Google es una marca de Google LLC.

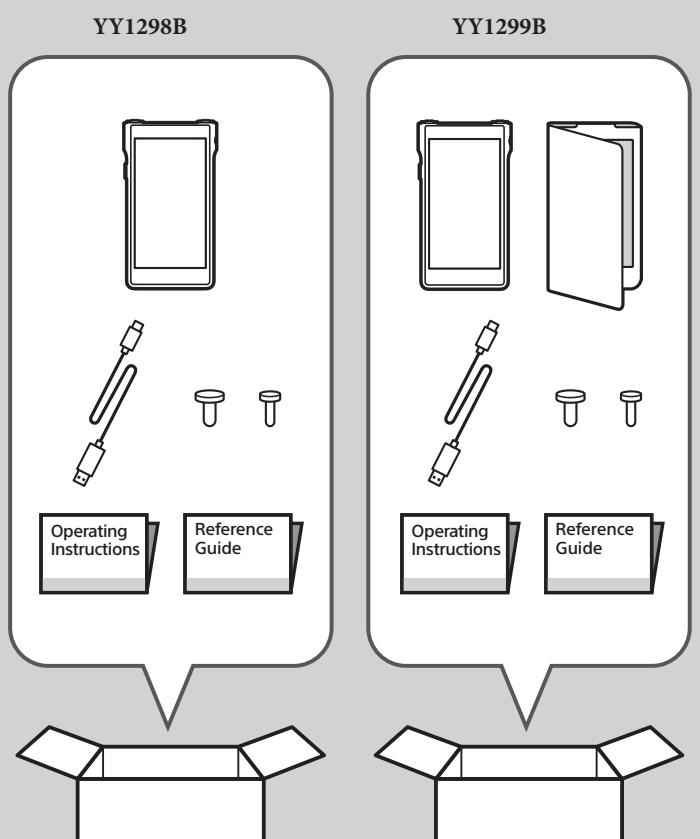
Google является товарным знаком компании Google LLC.

Google 是 Google LLC 的商標。

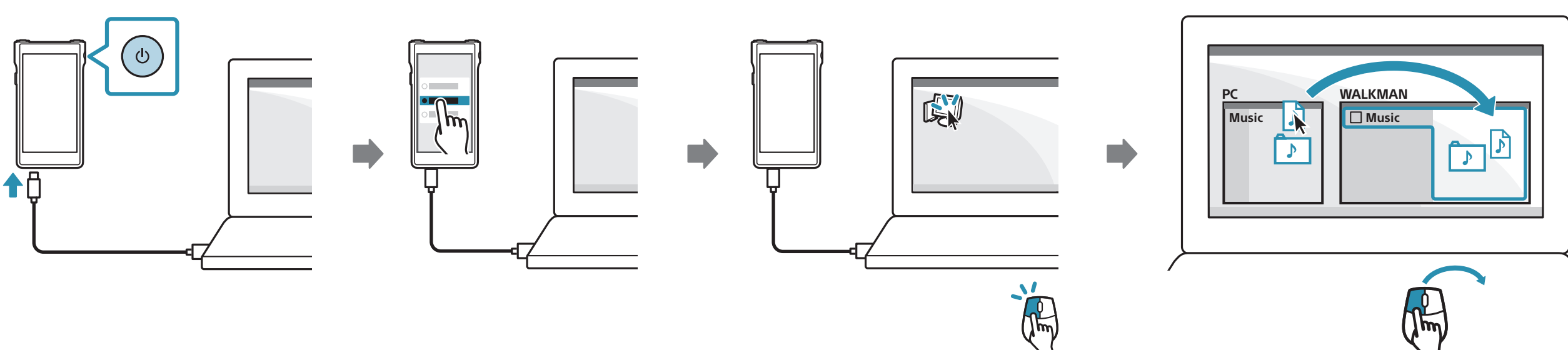
Google 是 Google LLC 的商標。

Google 是 Google LLC 的商標。

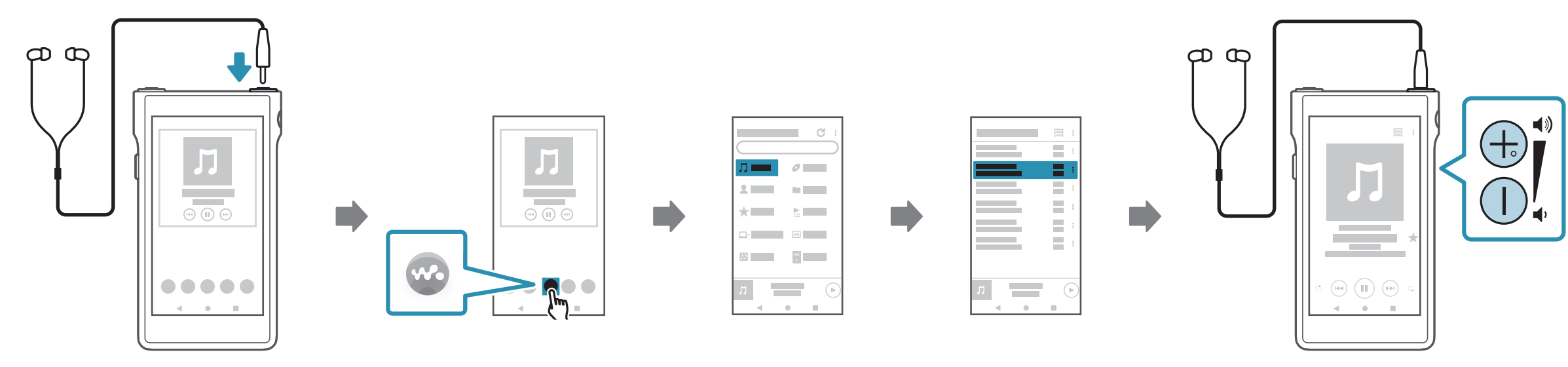
Google 是 Google LLC 的商標。

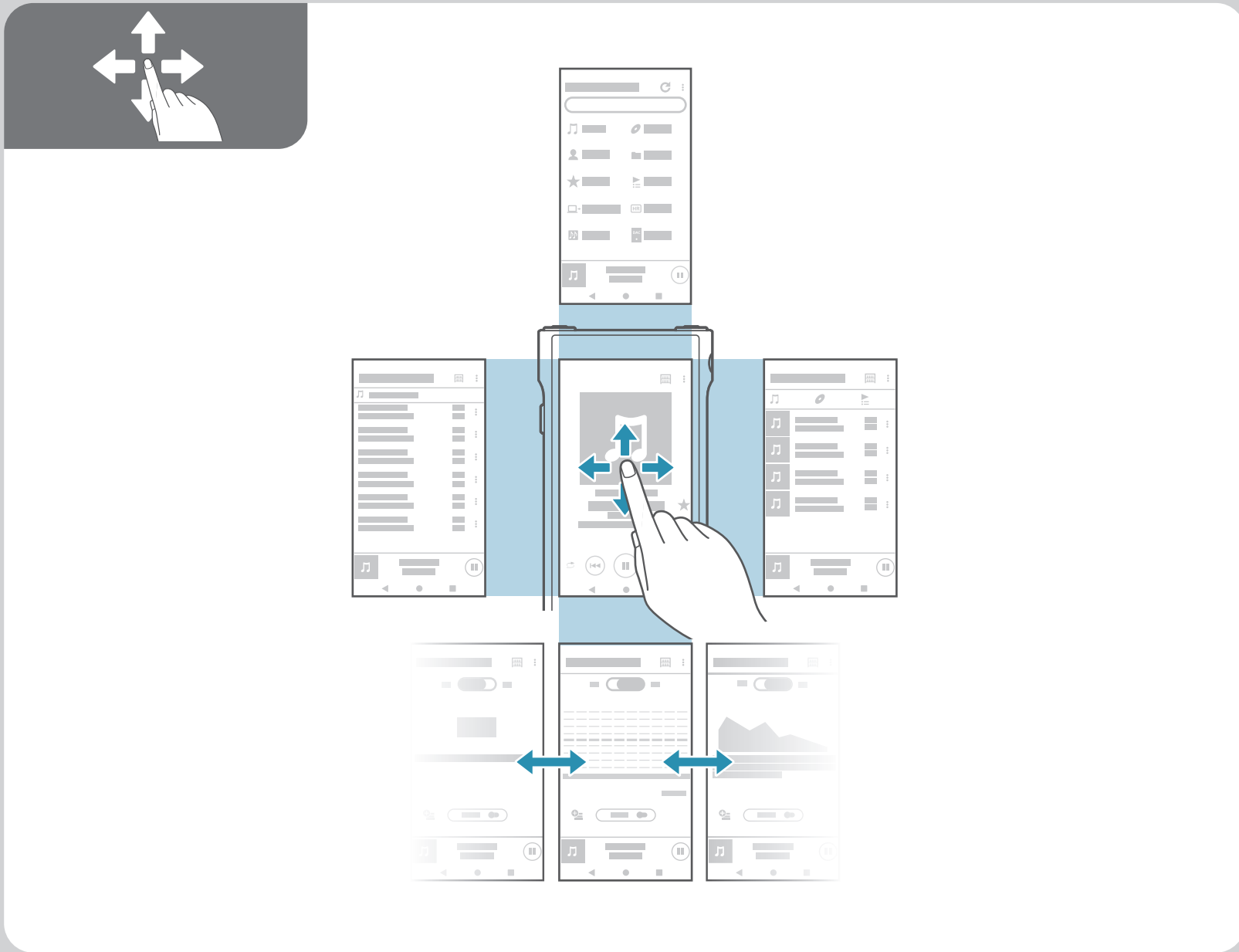
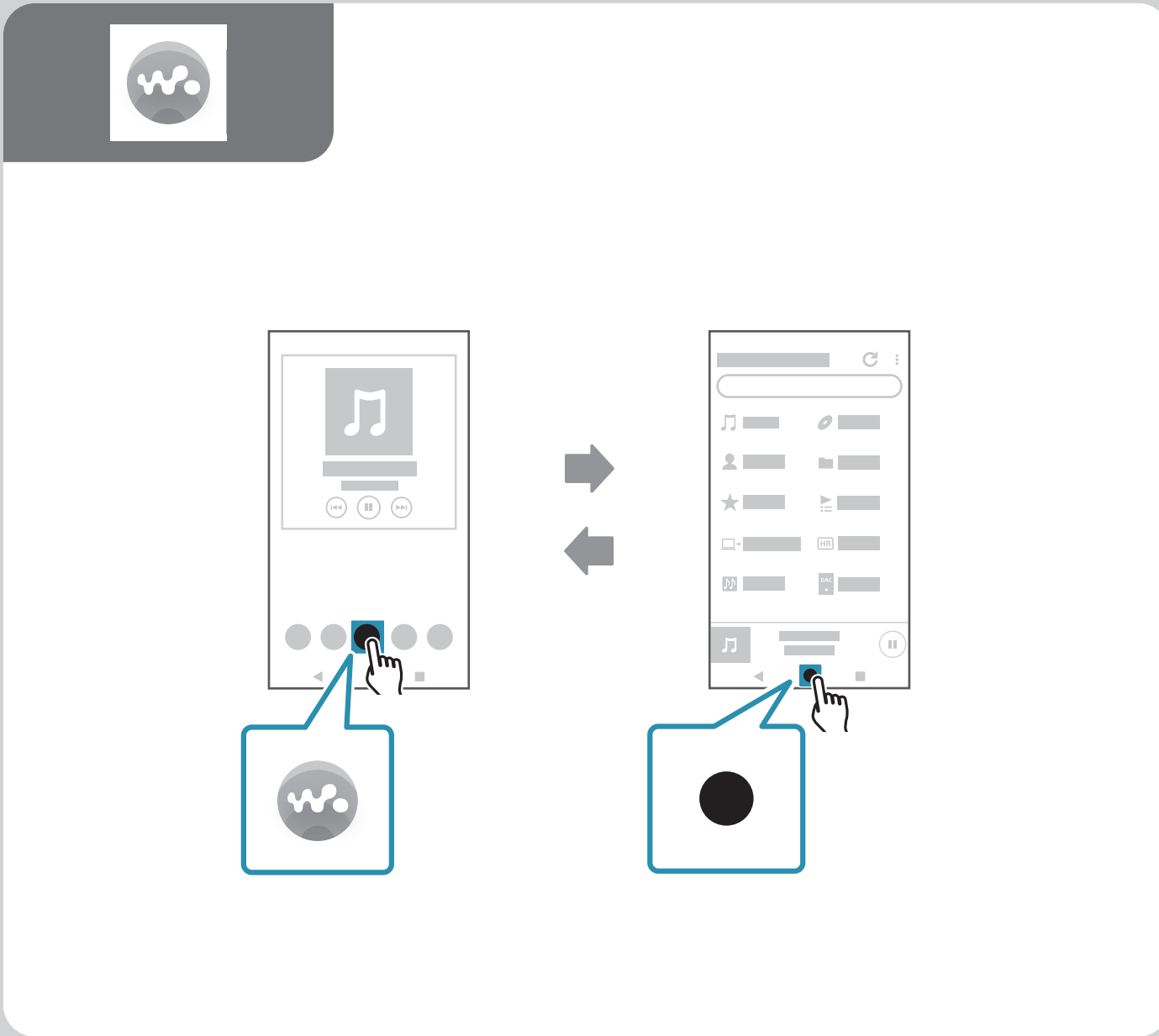


3



4







Force restart your Walkman if operations become unstable or the Walkman freezes.

Forcez le redémarrage de votre Walkman si le fonctionnement devient instable ou si le Walkman se fige.

Realice un reinicio forzado de su Walkman si las operaciones se vuelven inestables o el Walkman se congela.

Принудительно перезапустите Walkman, если работа стала нестабильной или Walkman завис.

如果操作变得不稳定或 Walkman 当机，请强制重新启动 Walkman。

如果操作变得不稳定，或者 Walkman 冻结，请强制重新启动您的 Walkman。

작동이 불안정하거나 Walkman 작동이 중단된 경우 Walkman을 강제 재시작하십시오.

اذا تعطلت Walkman إجبارياً إذا أصبحت عمليات التشغيل غير مستقرة أو كان Walkman يتجمد

To learn more about your Walkman, visit the online manual (Help Guide) on your computer or smartphone.

Pour en savoir plus sur votre Walkman, consultez le manuel en ligne (Guide d'aide) sur votre ordinateur ou votre smartphone.

Para conocer mejor su Walkman, visite el manual online (Guía de ayuda) en su ordenador o smartphone.

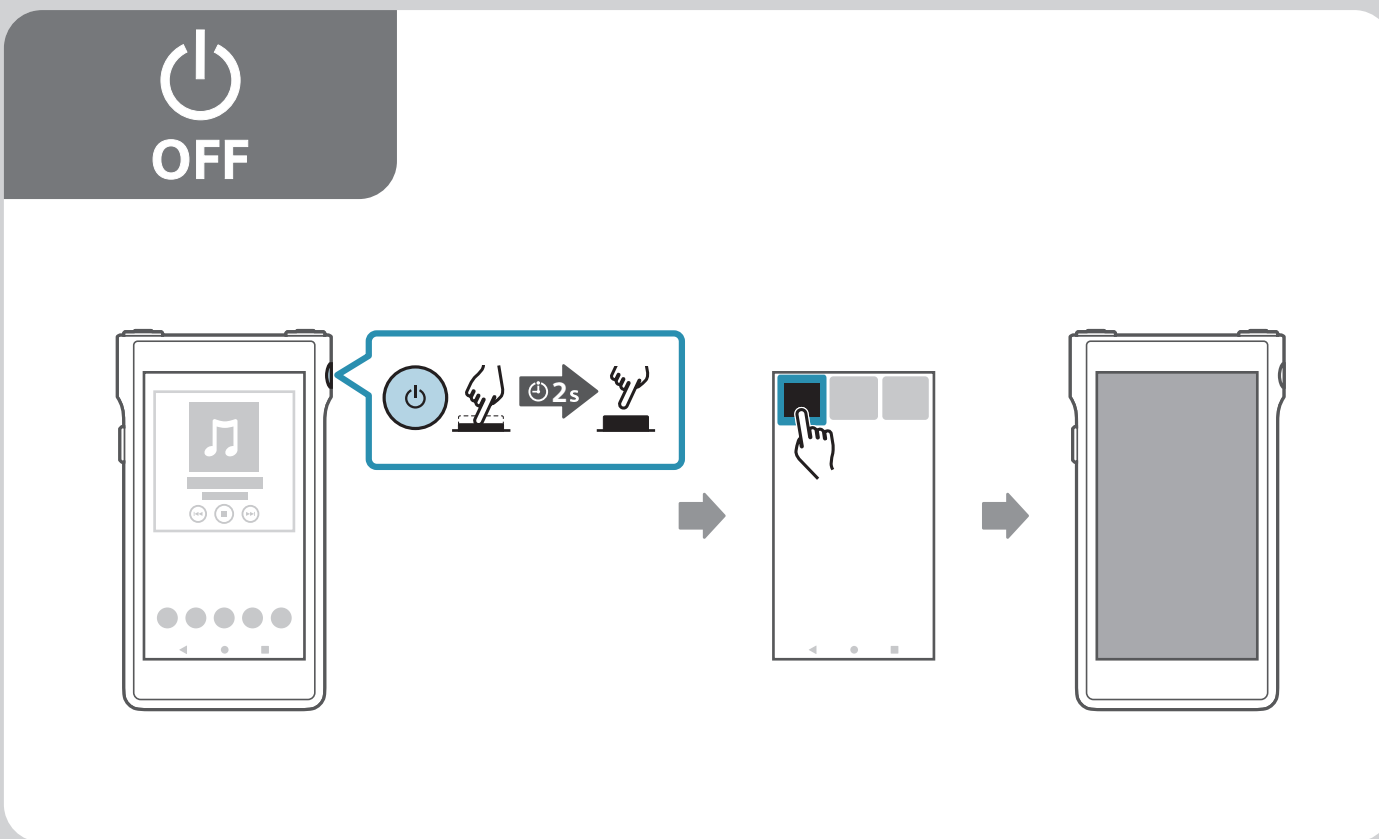
Чтобы узнать больше о Walkman, ознакомьтесь с онлайн-руководством (Справочное руководство) на компьютере или смартфоне.


要了解有关 Walkman 的更多信息，请访问计算机或智能手机上的在线手册（帮助指南）。

如果要更进一步瞭解您的 Walkman，請在您的電腦或智慧手機上造訪線上說明書（說明指南）。

Walkman에 대해 자세히 알아보려면 컴퓨터나 스마트폰의 온라인 설명서 (도움말 안내)를 참조하십시오.

لمعرفة المزيد عن Walkman، تفضل بزيارة الدليل الإلكتروني على الإنترنت (دليل المساعدة) على جهاز الكمبيوتر أو الهاتف الذي الخاص بك.






Windows

Music Center for PC


<https://www.sony.net/smc4pc/>

Mac


A




B



C



D



Scan the two-dimensional codes to view the following instructional videos on your smartphone:
Initial setup (A), Wi-Fi setup (B), transferring music content (C), and BLUETOOTH® setup (D).

Scannez les codes 2D pour afficher les vidéos didactiques suivantes sur votre smartphone :
Configuration initiale (A), configuration Wi-Fi (B), transfert de contenu musical (C) et configuration BLUETOOTH® (D).

Escanee los códigos bidimensionales para ver los siguientes videos instructivos sobre su smartphone:
Configuración inicial (A), configuración Wi-Fi (B), transferencia de contenido de música (C), y configuración BLUETOOTH® (D).

Отсканируйте двумерные коды для просмотра следующих видеонструкций на смартфоне:
Начальная настройка (A), настройка Wi-Fi (B), передача музыкального контента (C) и настройка BLUETOOTH® (D).

掃描二維碼以在智慧手機上看以下說明視頻：
初始設定 (A)、WLAN 設定 (B)、傳送音樂內容 (C) 和 BLUETOOTH® 設定 (D)。

請掃描二維碼，以便在您的智慧手機上觀看下列使用說明視頻：
初始設定 (A)、Wi-Fi 設定 (B)、傳送音樂內容 (C)、以及 BLUETOOTH® 設定 (D)。

2차원 바코드를 스캔하여 스마트폰에서 다음의 지침 비디오를 시청하십시오:
초기 설정 (A), Wi-Fi 설정 (B), 음악 콘텐츠 전송 (C) 및 BLUETOOTH® 설정 (D).

قم بمسح الباركود ثنائية الأبعاد لعرض الفيديوهات التعليمية التالية على هاتفك الذي الإعداد الأولي (A)، إعداد Wi-Fi (B)، نقل المحتوى الموسيقي (C)، وإعداد BLUETOOTH® (D).