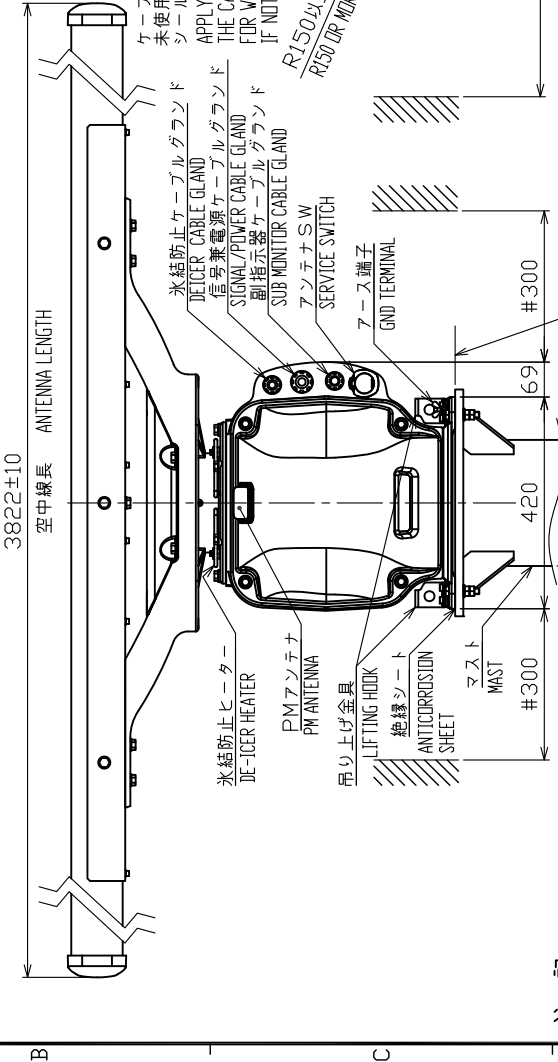
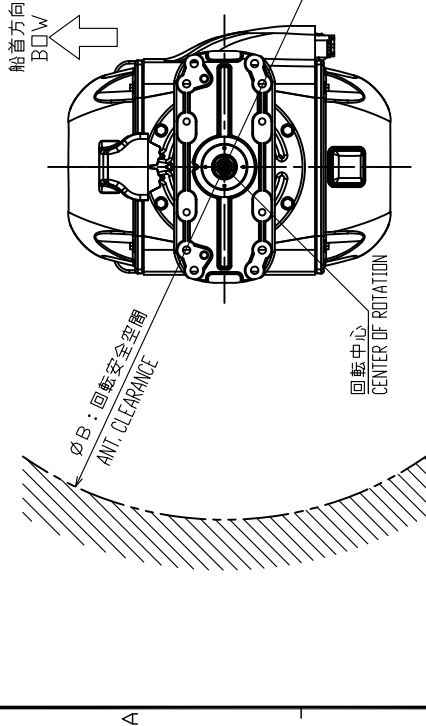


表2 TABLE 2

アンテナ型式 ANTENNA TYPE	SN24CF	SN30CF	SN36CF
A: 空中線長 (mm) ANTENNA LENGTH	2547	3072	3822
B: 回転安全空間 ANTI-CLEARANCE	2700	3200	3900
質量 (kg±10%) MASS	124	130	135



注記

- 1) 指定外の寸法公差は表1による。
- 2) #印寸法は最小サービスマス使用寸法とする。
- 3) 取付用ネジはM12ボルトを使用すること。
- 4) 取付台厚さ (t) : 15 mm以上の鋼・鉄板を使用すること。

NOTE

1. TABLE 1 INDICATES TOLERANCE OF DIMENSIONS WHICH IS NOT SPECIFIED.
2. # MINIMUM SERVICE CLEARANCE.
3. USE M12 BOLTS FOR FIXING THE UNIT.
4. THICKNESS OF PLATFORM (t): 15 mm OR MORE STEEL PLATE.

型式銘板
NAMEPLATE

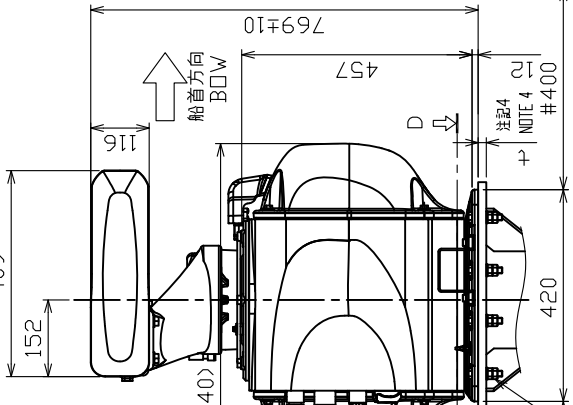
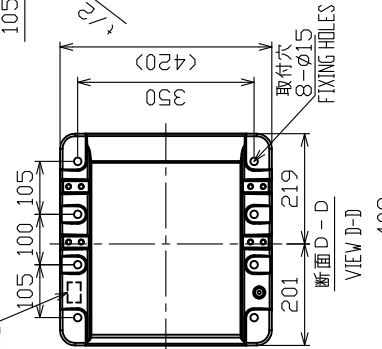


表1 TABLE 1

寸法区分 (mm) DIMENSION	公差 (mm) TOLERANCE
L ≤ 50	±1.5
50 < L ≤ 100	±2.5
100 < L ≤ 500	±3
500 < L ≤ 1000	±4
1000 < L ≤ 2000	±5
2000 < L ≤ 4000	±7

補強リブの板厚は取付台の半分程度。溶接は、取付用ボルト・平座金の座面にかからぬこと。補強リブはマスト支柱中心と取付台の対角線方向近傍に取り付けること。
THICKNESS OF RIB: 1/2 (HALF OF PLATFORM PLATE). AVOID BOLT & WASHER LOCATIONS ON THE PLATFORM WHEN WELDING THE RIBS. THE RIBS SHOULD BE WELDED NEAR THE LINE WITH THE STANCHION CENTER AND PLATFORM CORNER.

4

3

2

1

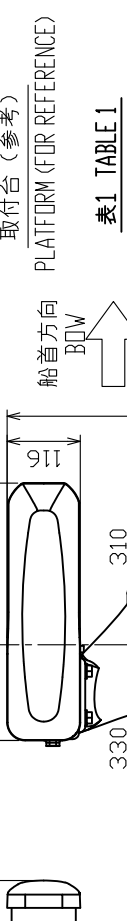
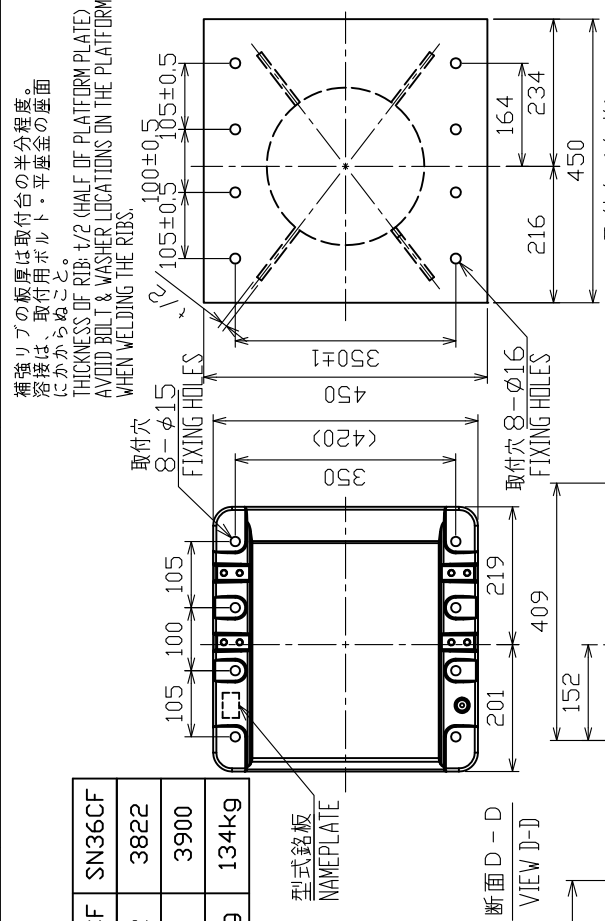
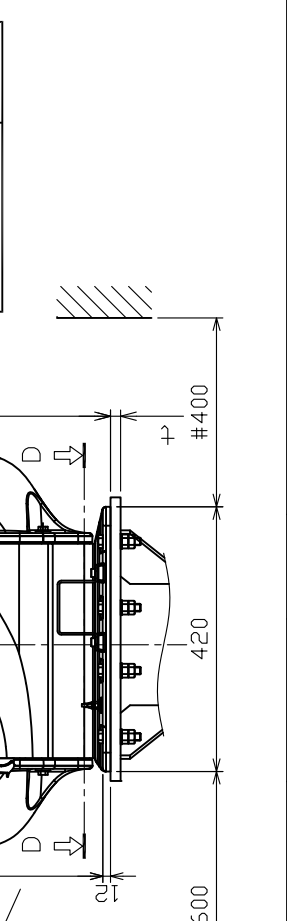


表1 TABLE 1

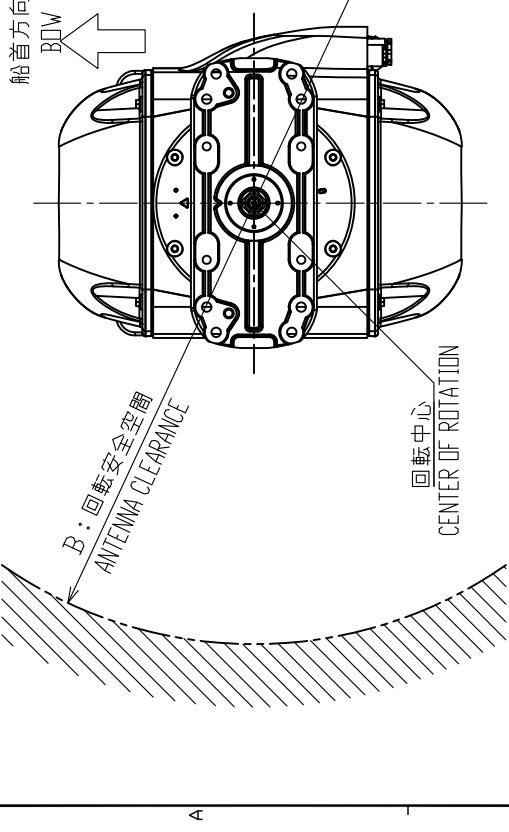
寸法区分 DIMENSION	公差 (mm) TOLERANCE
L ≤ 50	±1.5
50 < L ≤ 100	±2.5
100 < L ≤ 500	±3
500 < L ≤ 1000	±4
1000 < L ≤ 2000	±5
2000 < L ≤ 4000	±10



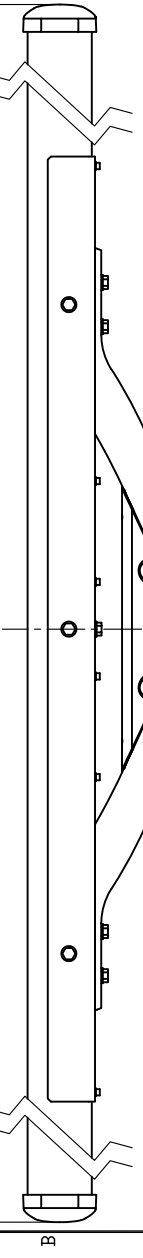
DRAWN	9/Nov/2020	I.YAMASAKI	TITLE	RSB-133
CHECKED	11/Nov/2020	H.MAKI	名称	空中線部(PMなし、氷結防止なし)
APPROVED	13/May/2020	H.MAKI	外寸図	
SCALE	1/12	質量 表2参照 SEE TABLE 2	NAME	ANTENNA UNIT (W/O PM, W/O DE-ICER)
DWG No.	G3665-G01-C	REF.No.	03-183-351G-1	OUTLINE DRAWING

表2 TABLE 2

アンテナ型式 ANTENNA TYPE	SN24CF	SN30CF	SN36CF
A: 空中線長 (mm) ANTENNA LENGTH	2547	3072	3822
B: 回転安全空間 ANTENNA CLEARANCE	2700	3200	3900
質量 (±10%) TOTAL MASS	123kg	129kg	134kg



A: 空中線長 ANTENNA LENGTH



氷結防止ケーブルグランド
DE-ICER CABLE GLAND
信号/電源ケーブルグランド
POWER/SIGNAL CABLE GLAND
副指示器ケーブルグランド
SUB DISPLAY CABLE GLAND
アンテナSW
SERVICE SWITCH
アース端子
GND TERMINAL
取付面は平坦に仕上げること
空中線部を載せて傾きがないこと
吊り上げ金具
LIFTING HOOK
絶縁シート
ANTICORROSION SHEET
マスト
MAST #300

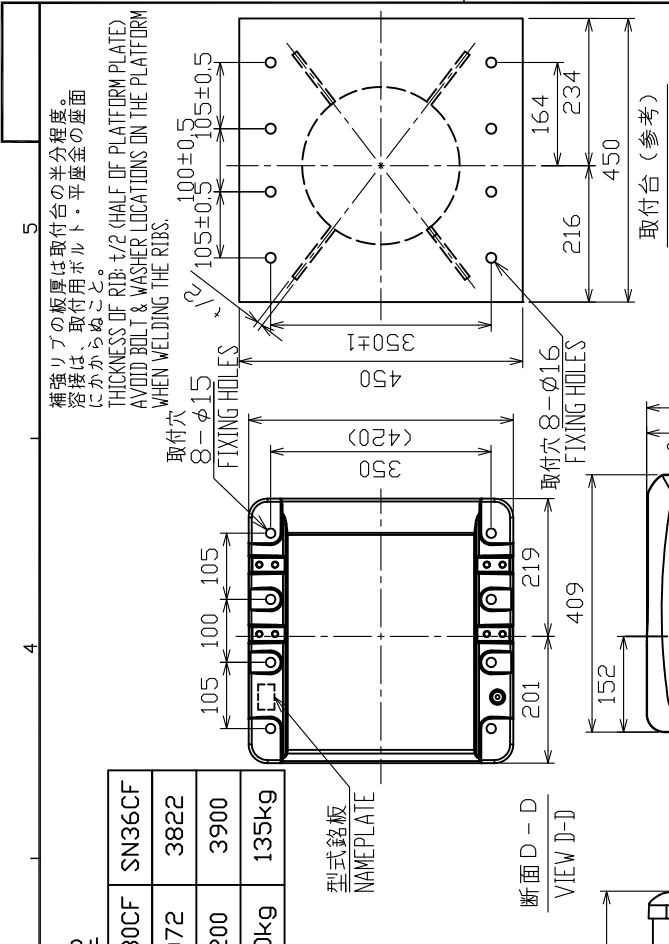
ケーブルグランドは未使用のものも含めシール剤で防水する。
APPLY SEALANT ONTO THE CABLE GLANDS FOR WATER-TIGHTNESS IF NOT USED ALSO.

注記

- 1) 指定外の寸法公差は表1による。
- 2) #印寸法は最小サービスマス空間寸法とする。
- 3) 取付用ネジはM12ボルトを使用のこと。
- 4) 取付台には厚さ(t)15mm以上の鋼・鉄板を使用のこと。

NOTE

1. TABLE 1 INDICATES TOLERANCE OF DIMENSIONS WHICH IS NOT SPECIFIED.
2. # MINIMUM SERVICE CLEARANCE.
3. USE M12 BOLTS FOR FIXING THE UNIT.
4. THICKNESS OF PLATFORM (t): 15 mm OR MORE STEEL PLATE.



補強リブの厚さは取付台の半分程度。
溶接は、取付用ボルト・平座金の座面
にかからぬこと。
THICKNESS OF RIB: 1/2 (HALF OF PLATFORM PLATE)
AVOID BOLT & WASHER LOCATIONS ON THE PLATFORM
WHEN WELDING THE RIBS.

表2 TABLE 2

アンテナ型式 ANTENNA TYPE	SN24CF	SN30CF	SN36CF
A: 空中線長 (mm) ANTENNA LENGTH	2547	3072	3822
B: 回転安全空間 (mm) ANTENNA CLEARANCE	2700	3200	3900
質量 (±10%) TOTAL MASS	124kg	130kg	135kg

型式銘板
NAMEPLATE

断面 D-D
VIEW D-D

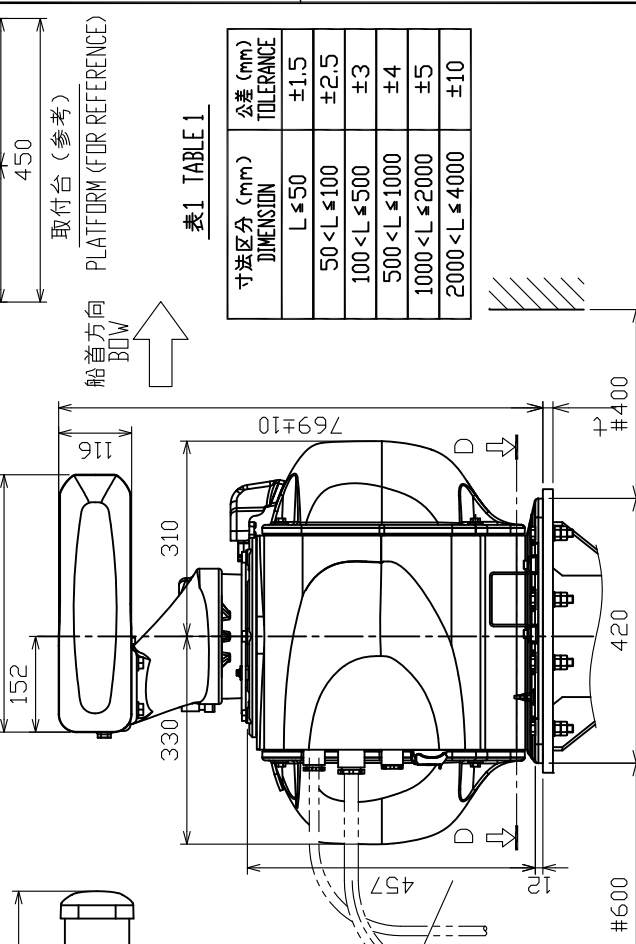


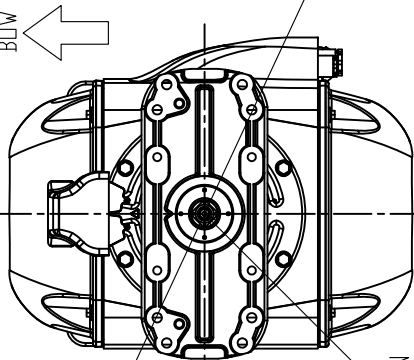
表1 TABLE 1

寸法区分 (mm) DIMENSION	公差 (mm) TOLERANCE
L ≤ 50	±1.5
50 < L ≤ 100	±2.5
100 < L ≤ 500	±3
500 < L ≤ 1000	±4
1000 < L ≤ 2000	±5
2000 < L ≤ 4000	±10

取付台 (参考)
PLATFORM (FOR REFERENCE)

船首方向
BOW

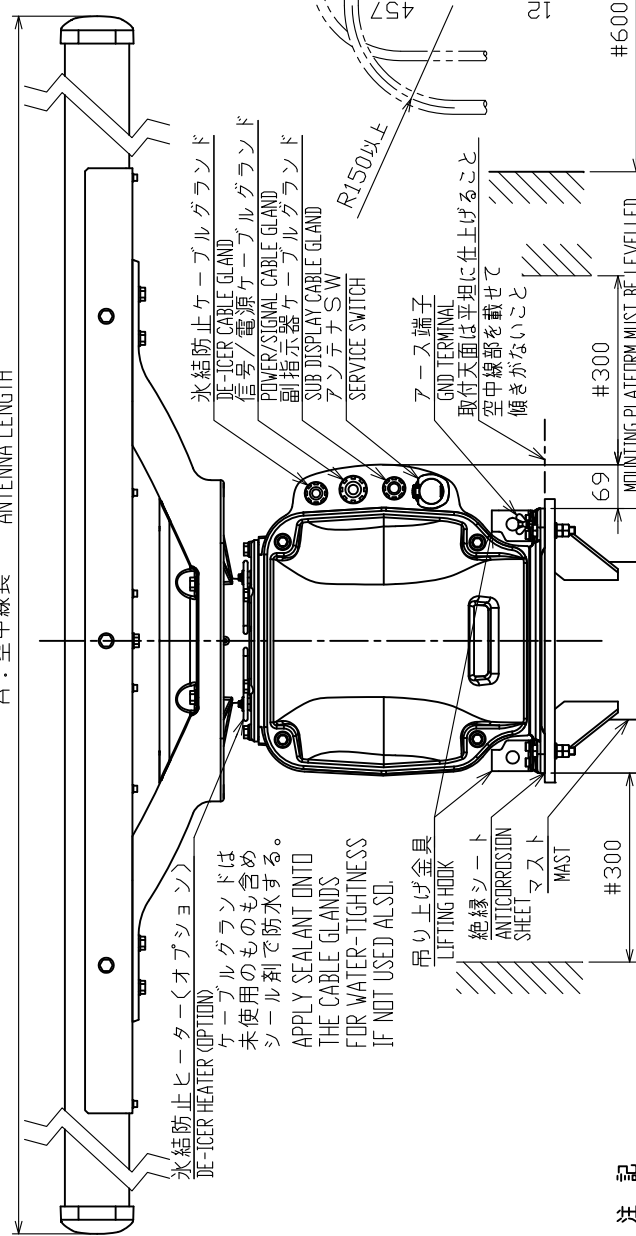
船首方向
BOW



B: 回転安全空間
ANTENNA CLEARANCE

回転中心
CENTER OF ROTATION

A: 空中線長
ANTENNA LENGTH



注記

- 1) 指定外の寸法公差は表1による。
- 2) #印寸法は最小サービスクリアランスとする。
- 3) 取付用ネジはM12ボルトを使用すること。
- 4) 取付台には厚さ (t) 15 mm 以上の鋼・鉄板を使用すること。

NOTE

1. TABLE 1 INDICATES TOLERANCE OF DIMENSIONS WHICH IS NOT SPECIFIED.
2. # MINIMUM SERVICE CLEARANCE.
3. USE M12 BOLTS FOR FIXING THE UNIT.
4. THICKNESS OF PLATFORM (t): 15 mm OR MORE STEEL PLATE.

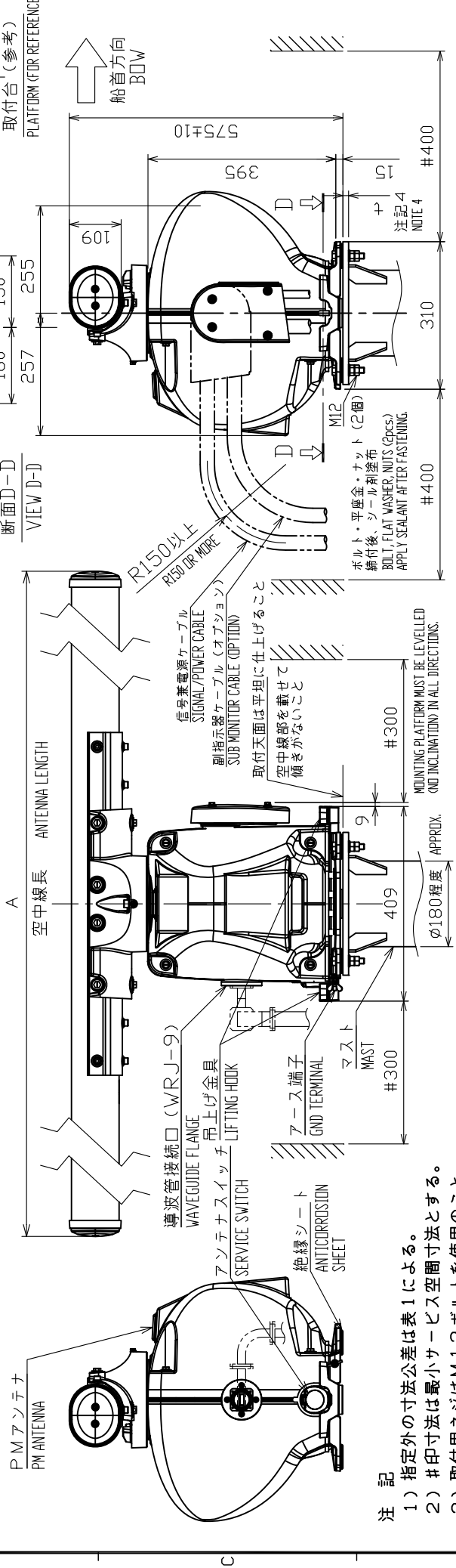
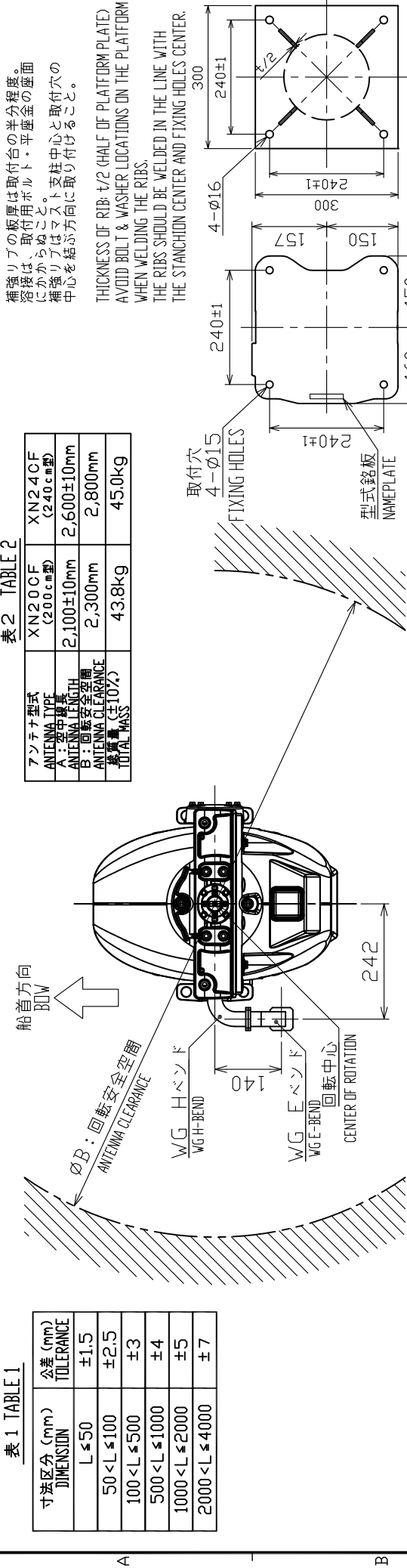
DRAWN	9/May/2020	I. YAMASAKI	TITLE	RSB-133
CHECKED	11/May/2020	H. MAKI	名称	空中線部 (PMなし、氷結防止あり)
APPROVED	3/May/2020	H. MAKI	外寸図	
SCALE	1/12	質量 表2参照 SEE TABLE 2	機種	ANTENNA UNIT (W/D PM, W/DE-ICER)
DWG No.	C3665-002-C	REF. No.	03-183-361G-1	OUTLINE DRAWING

表 1 TABLE 1

寸法区分 (mm) DIMENSION	公差 (mm) TOLERANCE
L ≤ 50	±1.5
50 < L ≤ 100	±2.5
100 < L ≤ 500	±3
500 < L ≤ 1000	±4
1000 < L ≤ 2000	±5
2000 < L ≤ 4000	±7

表 2 TABLE 2

アンテナ型式 ANTENNA TYPE	XN20CF (200c型)	XN24CF (240c型)
A: 空中線長 ANTENNA LENGTH	2,100±10mm	2,600±10mm
B: 回転安全空間 ANTENNA CLEARANCE	2,300mm	2,800mm
総質量 (±10%) TOTAL MASS	43.8kg	45.0kg



注 記

- 1) 指定外の寸法公差は表 1 による。
- 2) # 印寸法は最小サービスマス使用寸法とする。
- 3) 取付用ネジは M12 ボルトを使用すること。
- 4) 取付台は厚さ (t) 12mm 以上の鋼・鉄板を使用すること。

NOTE

1. TABLE 1 INDICATES TOLERANCE OF DIMENSIONS WHICH IS NOT SPECIFIED.
2. # MINIMUM SERVICE CLEARANCE.
3. USE M12 BOLTS FOR FIXING THE UNIT.
4. THICKNESS OF PLATFORM (t): 12 mm OR MORE STEEL PLATE.

DRAWN	9/Nov/2020	I. YAMASAKI	TITLE	RSB-130
CHECKED	11/Nov/2020	H. MAKI	名称	空中線部 (氷結防止なし)
APPROVED	13/May/2020	H. MAKI	外寸図	
SCALE	1/12	質量 表 2 参照 SEE TABLE 2	NAME	ANTENNA UNIT (W/D DEICER)
FIG. No.	C3624-603-H	REF. No.	03-182-330G-6	OUTLINE DRAWING

表 1 TABLE 1

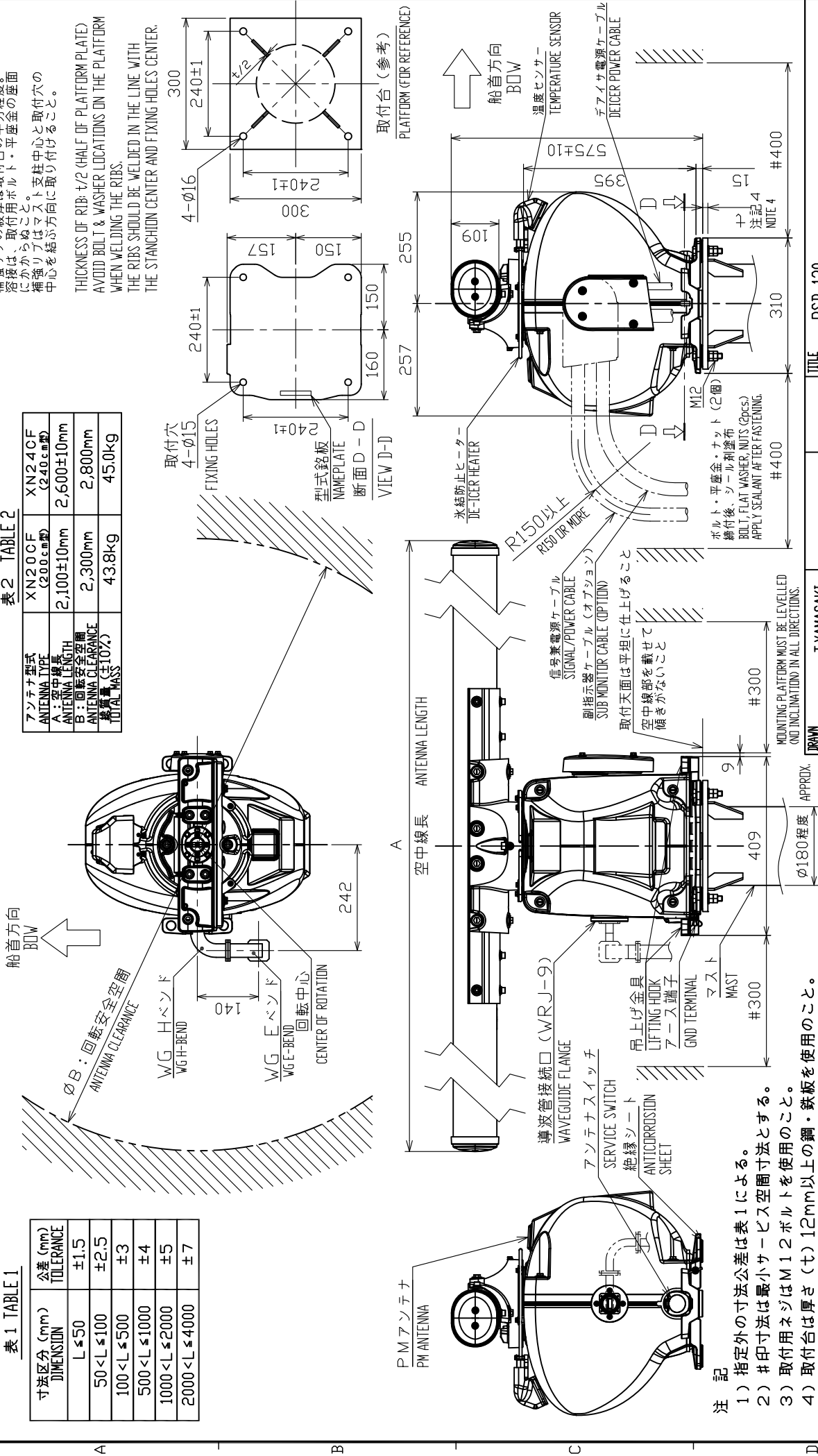
寸法区分 (mm) DIMENSION	公差 (mm) TOLERANCE
L ≤ 50	±1.5
50 < L ≤ 100	±2.5
100 < L ≤ 500	±3
500 < L ≤ 1000	±4
1000 < L ≤ 2000	±5
2000 < L ≤ 4000	±7

表 2 TABLE 2

アンテナ型式 ANTENNA TYPE	XN20CF (200.6mm)	XN24CF (240.6mm)
A : 空中線長 ANTENNA LENGTH	2,100±10mm	2,600±10mm
B : 回転安全空間 ANTENNA CLEARANCE	2,300mm	2,800mm
総質量 (kg) TOTAL MASS	43.8kg	45.0kg

補強リブの板厚は取付台の半分程度。溶接は、取付用ボルト・平座金の座面にかかぬこと。補強リブはマスト支柱中心と取付穴の中心を結ぶ方向に取り付けること。

THICKNESS OF RIB: t/2 (HALF OF PLATFORM PLATE). AVOID BOLT & WASHER LOCATIONS ON THE PLATFORM WHEN WELDING THE RIBS. THE RIBS SHOULD BE WELDED IN THE LINE WITH THE STANCHION CENTER AND FIXING HOLES CENTER.



NOTE

- 1) 指定外の寸法公差は表 1 による。
- 2) # 印寸法は最小サービスクリアランスとする。
- 3) 取付用ネジは M12 ボルトを使用のこと。
- 4) 取付台は厚さ (t) 12mm 以上の鋼・鉄板を使用のこと。

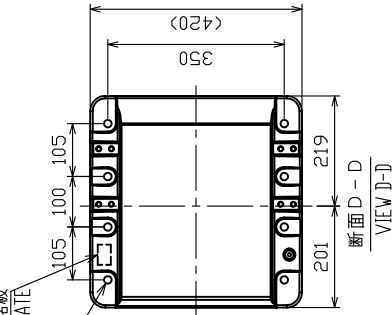
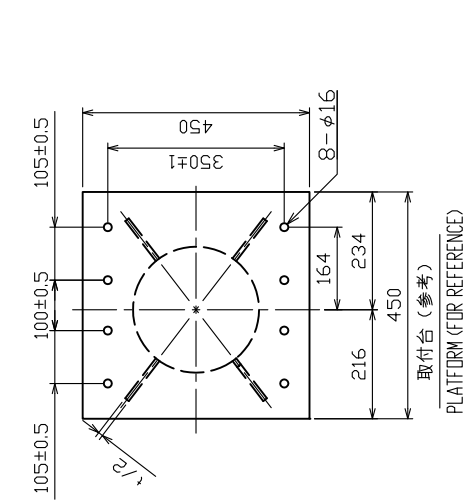
TABLE 1 INDICATES TOLERANCE OF DIMENSIONS WHICH IS NOT SPECIFIED.

MINIMUM SERVICE CLEARANCE.

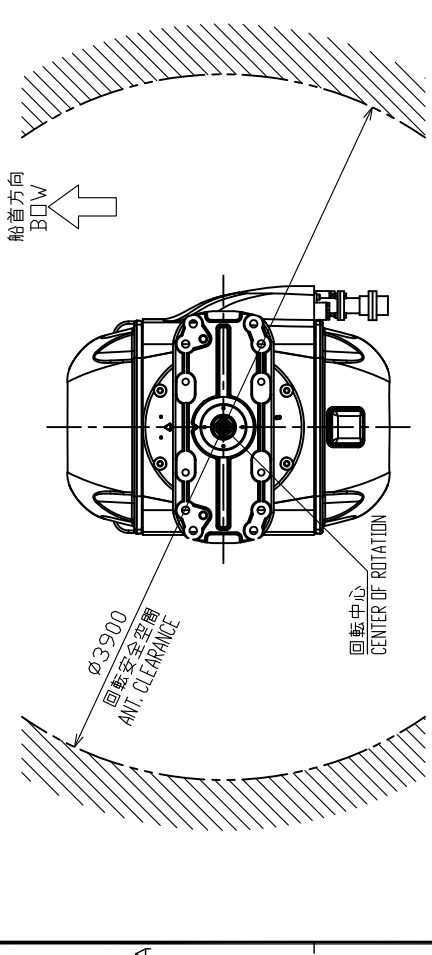
USE M12 BOLTS FOR FIXING THE UNIT.

THICKNESS OF PLATFORM (t): 12 mm OR MORE STEEL PLATE.

DRWN	9/May/2020	I. YAMASAKI	TITLE	RSB-130
CHECKED	11/May/2020	H.MAKI	名称	空中線部 (氷結防止付)
APPROVED	13/May/2020	H.MAKI	外寸図	
SCALE	1/12	質量 表 2 参照 SEE TABLE 2	NAME	ANTENNA UNIT (W/ DEICER)
JWG No.	C3624-604-F	REF. No.	03-182-331G-6	OUTLINE DRAWING



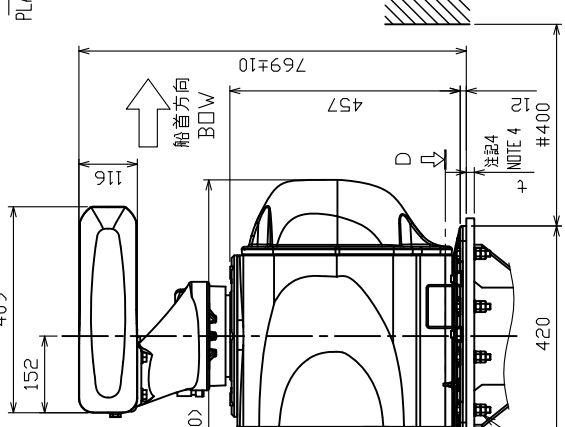
型式銘板
取付穴
8-φ16
FIXING HOLES



補強リブの板厚は取付台の半分程度。
溶接は、取付用ボルト・平座金の座面
にかからぬこと。
補強リブはマスト支柱中心と取付台の
対角線方向近傍に取り付けること。
THICKNESS OF RIB: 1/2 (HALF OF PLATFORM PLATE)
AVOID BOLT & WASHER LOCATIONS ON THE PLATFORM
WHEN WELDING THE RIBS.
THE RIBS SHOULD BE WELDED NEAR THE LINE WITH
THE STANGION CENTER AND PLATFORM CORNER.

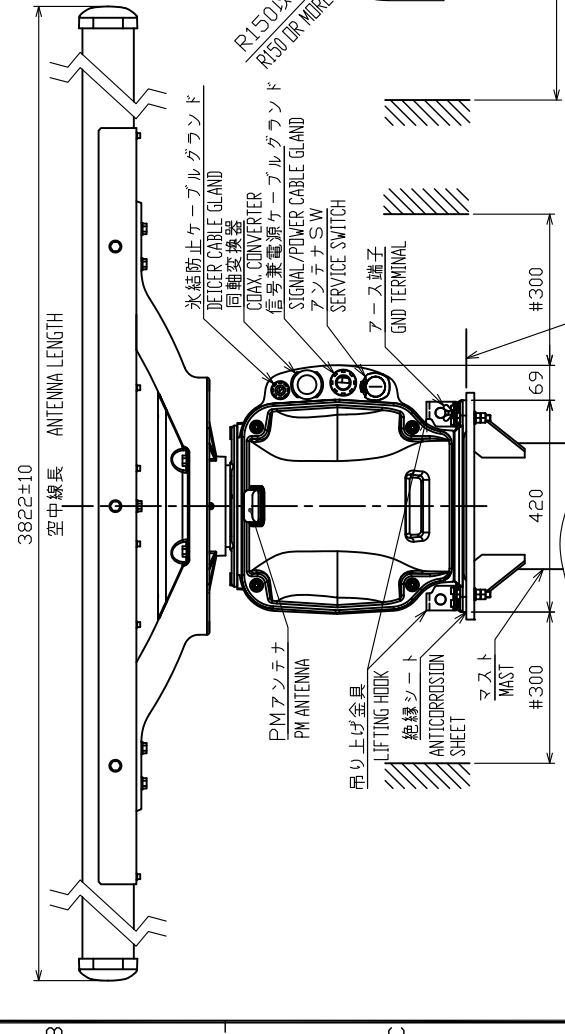
表1 TABLE 1

寸法区分 (mm) DIMENSION	公差 (mm) TOLERANCE
L ≤ 50	±1.5
50 < L ≤ 100	±2.5
100 < L ≤ 500	±3
500 < L ≤ 1000	±4
1000 < L ≤ 2000	±5
2000 < L ≤ 4000	±7



ケーブルグラウンドは未使用のものも含め、シール剤で防水する。
APPLY SEALANT ONTO THE CABLE GLANDS FOR WATER-TIGHTNESS IF NOT USED ALSO.

ボルト、平座金、ナット (2個) 締付後、シール剤塗布
BOLT, FLAT WASHER, NUTS (2PCS) APPLY SEALANT AFTER FASTENING.



取付天面は平坦に仕上げること
空中線部を載せて傾きがないこと
(NO INCLINATION) IN ALL DIRECTIONS.

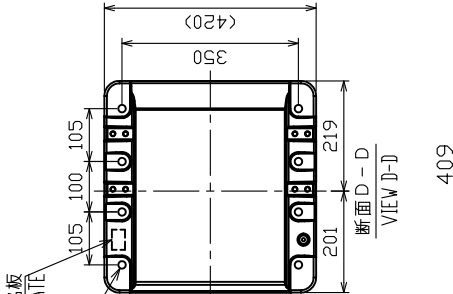
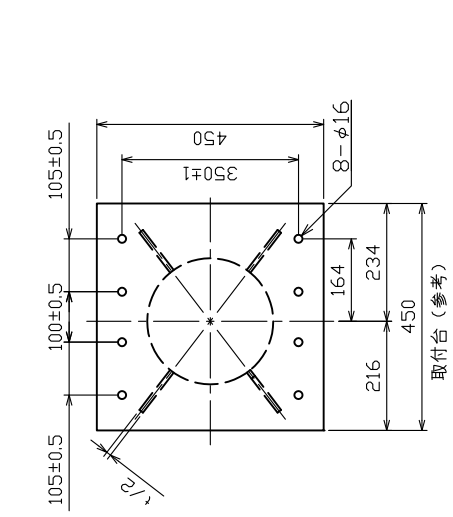
注記

- 1) 指定外の寸法公差は表1による。
- 2) #印寸法は最小サービスマン寸法とする。
- 3) 取付用ネジはM12ボルトを使用すること。
- 4) 取付台厚さ (t) : 15 mm 以上の鋼・鉄板を使用すること。

NOTE

1. TABLE 1 INDICATES TOLERANCE OF DIMENSIONS WHICH IS NOT SPECIFIED.
2. # MINIMUM SERVICE CLEARANCE.
3. USE M12 BOLTS FOR FIXING THE UNIT.
4. THICKNESS OF PLATFORM (t): 15 mm OR MORE STEEL PLATE.

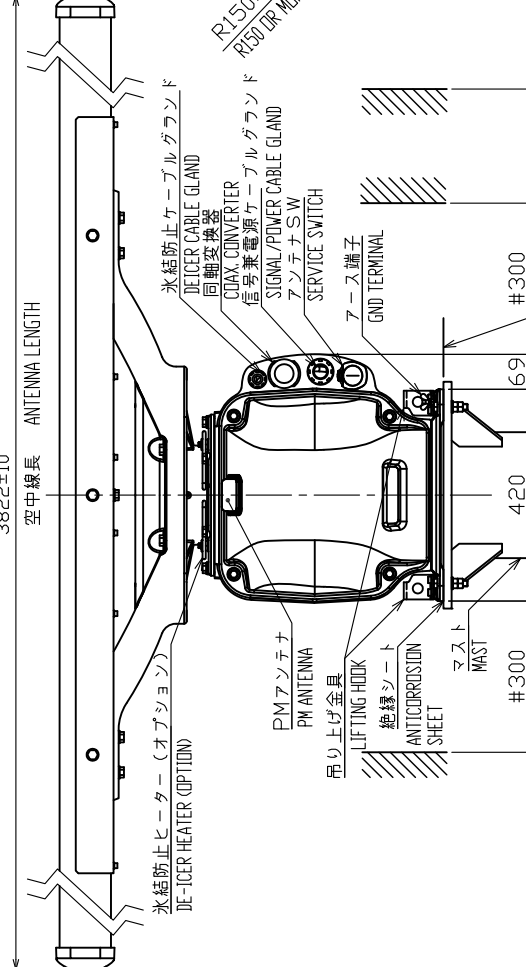
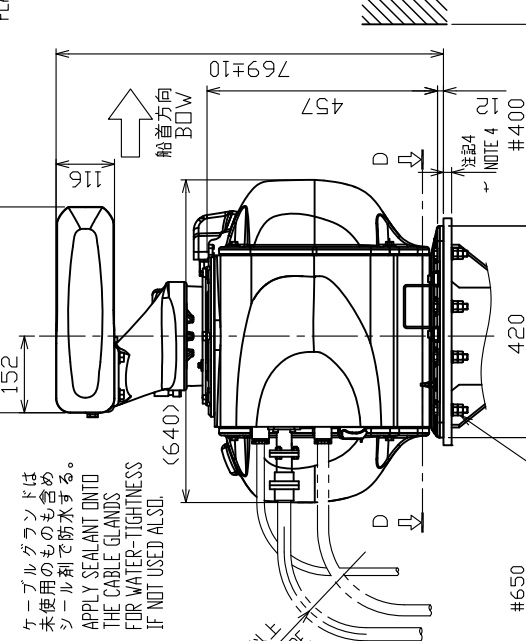
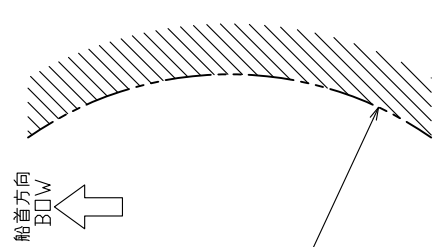
DRAWN	21/May/2020	I. YAMASAKI	TITLE	RSB-131
CHECKED	11/May/2020	H. MAKI	名称	空中線部 (PMあり、氷結防止なし)
APPROVED	13/May/2020	H. MAKI	外寸図	
SCALE	1/15	128 kg	NAME	ANTENNA UNIT (W/ PM, W/O DE-ICER)
FIG.No.	C3625-601-F	REF.No.	03-183-330G-6	OUTLINE DRAWING



補強リブの板厚は取付台の半分程度。溶接は、取付用ボルト・平座金の座面にかからぬこと。補強リブはマスト支柱中心と取付台の対角線方向近傍に取り付けること。
 THICKNESS OF RIB: 1/2 (HALF OF PLATFORM PLATE) AVOID BOLT & WASHER LOCATIONS ON THE PLATFORM WHEN WELDING THE RIBS.
 THE RIBS SHOULD BE WELDED NEAR THE LINE WITH THE STANGION CENTER AND PLATFORM CORNER.

表1 TABLE 1

寸法区分 (mm) DIMENSION	公差 (mm) TOLERANCE
L ≤ 50	±1.5
50 < L ≤ 100	±2.5
100 < L ≤ 500	±3
500 < L ≤ 1000	±4
1000 < L ≤ 2000	±5
2000 < L ≤ 4000	±7



取付面は平坦に仕上げること。空中線部を載せて傾きがないこと。(NO INCLINATION) IN ALL DIRECTIONS.

ボルト、平座金、ナット (2個) 締付後、シール剤塗布。ROBT, FLAT WASHER, NUTS (2PCS) APPLY SEALANT AFTER FASTENING.

ケーブリングは未使用のものも含め、シール剤で防水する。THE CABLE GLANDS FOR WATER-TIGHTNESS IF NOT USED ALSO.

取付台厚さ (t) : 15 mm 以上の鋼・鉄板を使用のこと。

- 注記
- 1) 指定外の寸法公差は表1による。
 - 2) #印寸法は最小サービス空間寸法とする。
 - 3) 取付用ネジはM12ボルトを使用のこと。
 - 4) 取付台厚さ (t) : 15 mm 以上の鋼・鉄板を使用のこと。

NOTE

1. TABLE 1 INDICATES TOLERANCE OF DIMENSIONS WHICH IS NOT SPECIFIED.
2. # MINIMUM SERVICE CLEARANCE.
3. USE M12 BOLTS FOR FIXING THE UNIT.
4. THICKNESS OF PLATFORM (t): 15 mm OR MORE STEEL PLATE.

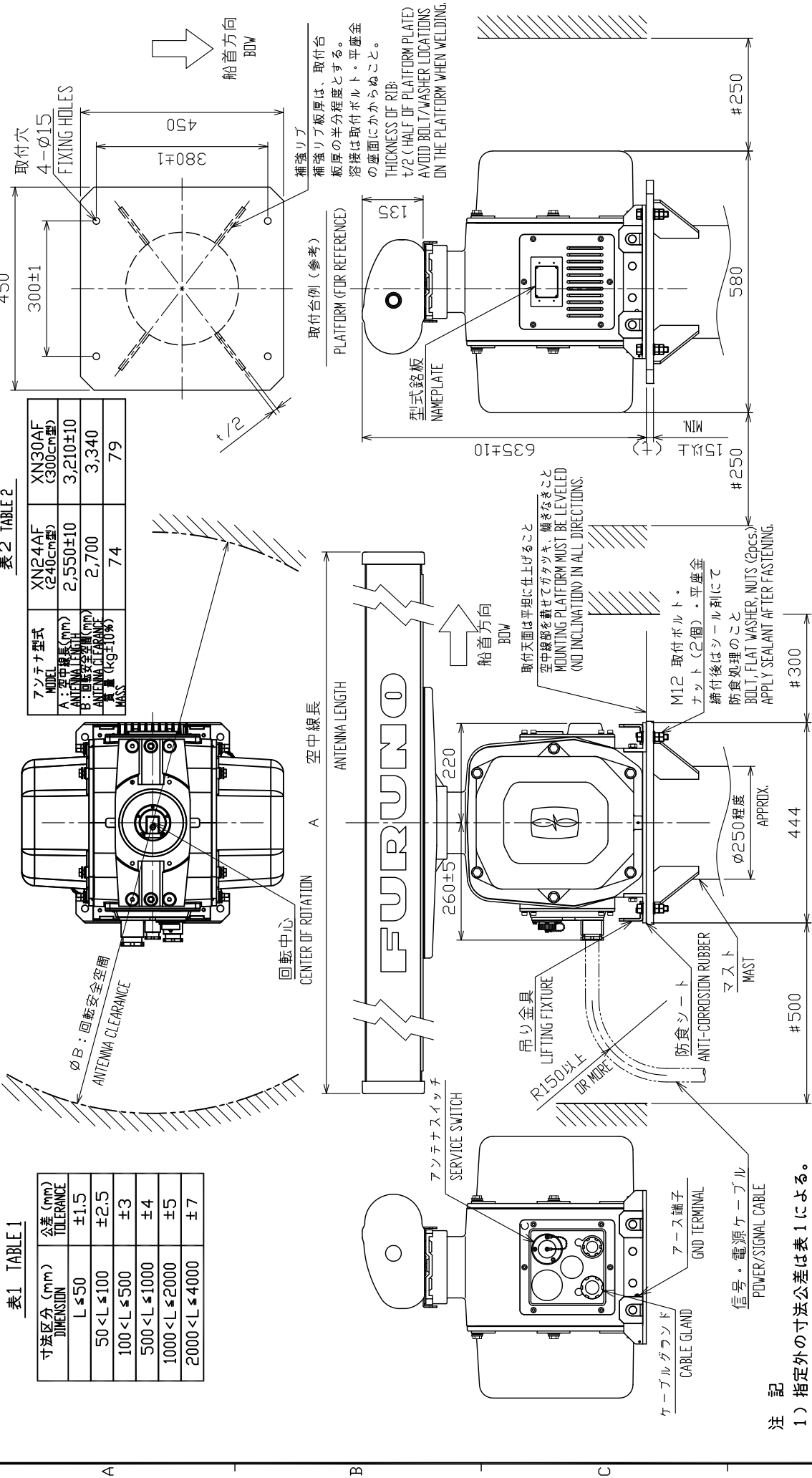
DRAWN	21/May/2020	I. YAMASAKI	TITLE	RSB-131
CHECKED	11/May/2020	H. MAKI	名称	空中線部 (PMあり)、氷結防止あり)
APPROVED	13/May/2020	H. MAKI	外寸図	
SCALE	1/15	MASS 129 kg	NAME	ANTENNA UNIT (W/PM, W/ DE-ICER)
FIG.No.	C3625-603-F	REF.No.	OUTLINE DRAWING	

表1 TABLE 1

寸法区分 (mm) DIMENSION	公差 (mm) TOLERANCE
L ≤ 50	±1.5
50 < L ≤ 100	±2.5
100 < L ≤ 500	±3
500 < L ≤ 1000	±4
1000 < L ≤ 2000	±5
2000 < L ≤ 4000	±7

表2 TABLE 2

アンテナ型式 MODEL	XN24AF (240cm型)	XN30AF (300cm型)
A: 空中線長 (mm) ANTENNA LENGTH	2,550±10	3,210±10
B: 回転安全空間 ANTENNA CLEARANCE	2,700	3,340
質量 (kg±10%) MASS	7.4	7.9



- 注 記
- 1) 指定外の寸法公差は表1による。
 - 2) #印寸法は最小サービス空間寸法とする。
 - 3) 取付用ネジはM12ボルトを使用のこと。

NOTE

1. TABLE 1 INDICATES TOLERANCE OF DIMENSIONS WHICH IS NOT SPECIFIED.
2. # MINIMUM SERVICE CLEARANCE.
3. USE M12 BOLTS FOR FIXING THE UNIT.

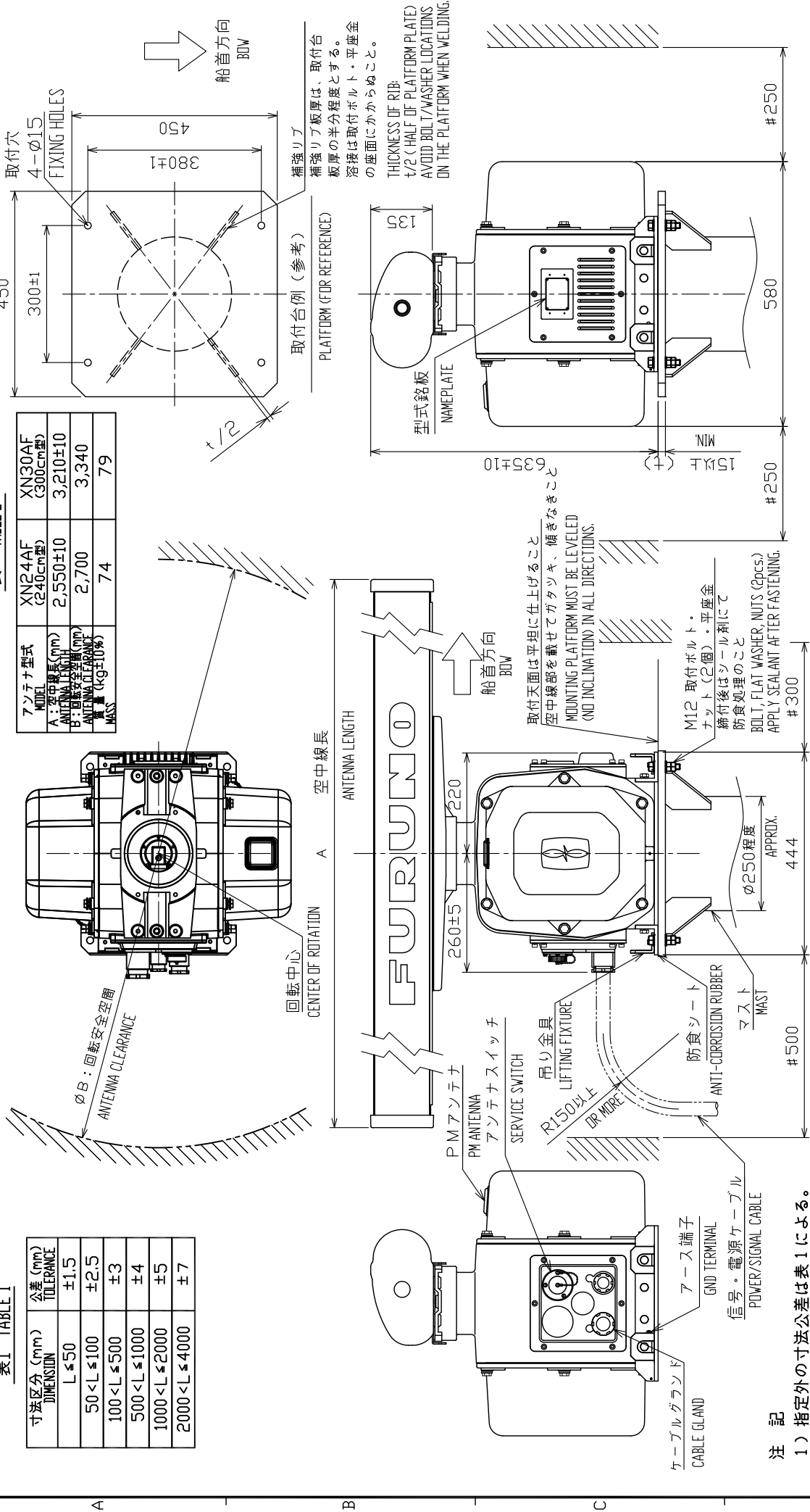
DRAWN	7/May/2019	T.YAMASAKI	TITLE	RSB-139
CHECKED	7/May/2019	H.MAKI	名称	空中線部 (PMなし)
APPROVED	8/May/2019	H.MAKI	外寸図	
SCALE	1/12	表2参照 TABLE 2	NAME	ANTENNA UNIT (W/D PM)
DWG.No.	C3672-G02-B	REF.No.	03-195-310G-2	OUTLINE DRAWING

表1 TABLE 1

寸法区分 (mm) DIMENSION	公差 (mm) TOLERANCE
L ≤ 50	±1.5
50 < L ≤ 100	±2.5
100 < L ≤ 500	±3
500 < L ≤ 1000	±4
1000 < L ≤ 2000	±5
2000 < L ≤ 4000	±7

表2 TABLE 2

アンテナ型式 MODEL	XN244F (2400mm型)	XN304F (3000mm型)
A: 空中線長 (mm)	2,550±10	3,210±10
ANTENNA LENGTH	2,700	3,340
B: 回転安全空間 (mm)	74	79
ANTENNA CLEARANCE MASS (KG±10%)		



注 記

- 1) 指定外の寸法公差は表 1 による。
- 2) # 印寸法は最小サービス空間寸法とする。
- 3) 取付用ネジは M12 ボルトを使用のこと。

NOTE

1. TABLE 1 INDICATES TOLERANCE OF DIMENSIONS WHICH IS NOT SPECIFIED.
2. # INDICATES MINIMUM SERVICE CLEARANCE.
3. USE M12 BOLTS FOR FIXING THE UNIT.

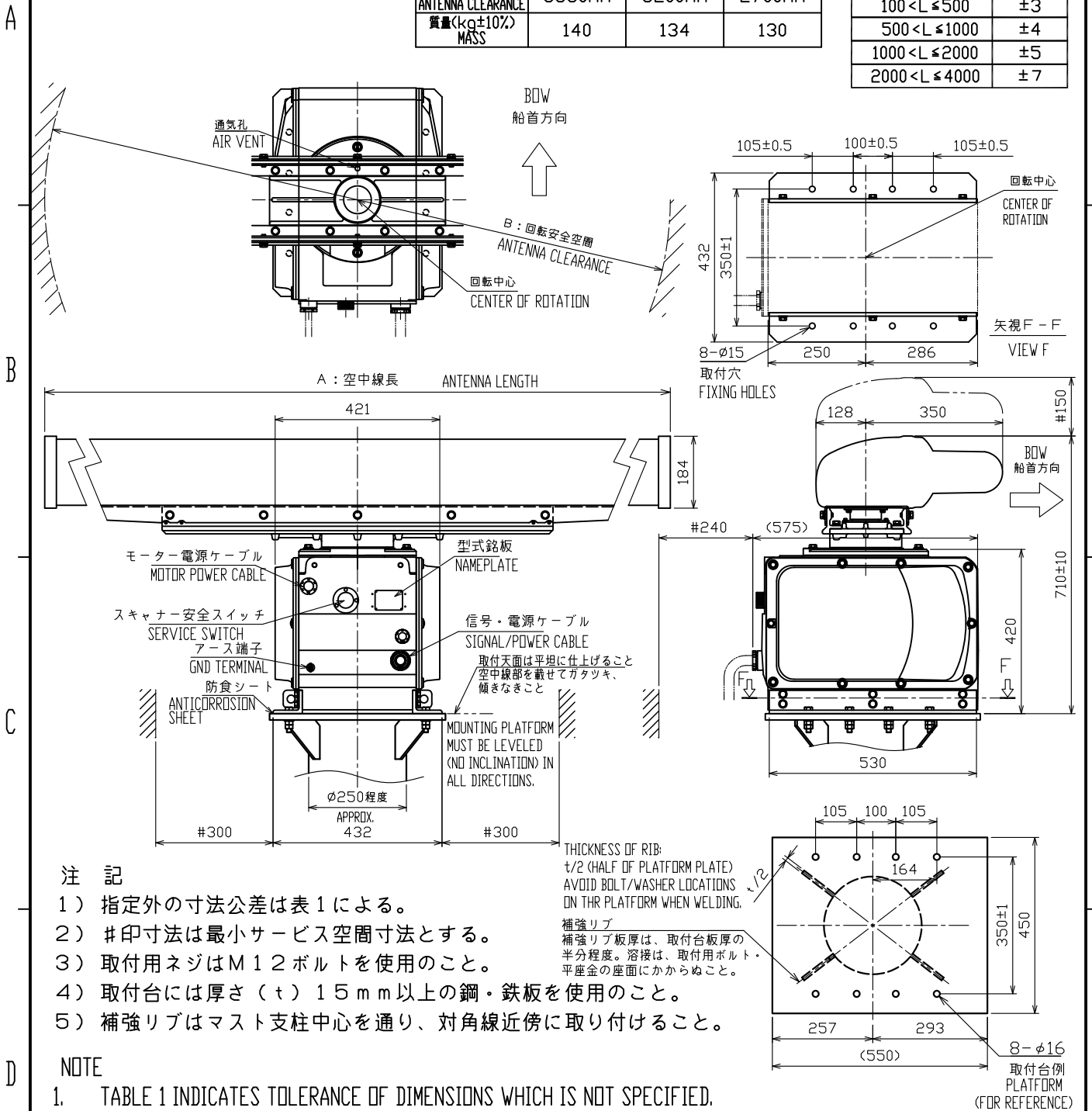
DRAWN	Z/Nov/2019_T.YAMASAKI	TITLE	RSB-139
CHECKED	Z/Nov/2019_H.MAKI	各名	空中線部 (PMあり)
APPROVED	8/May/2019_H.MAKI	外寸図	
SCALE	1/12 MASS 表之参照 TABLE 2	NAME	ANTENNA UNIT (W/ PM)
DWG.No.	C3672-G03-B	REF.No.	03-195-300G-4
		OUTLINE DRAWING	

表2 TABLE 2

アンテナ型式 ANTENNA TYPE	SN36AF	SN30AF	SN24AF
A: 空中線長 ANTENNA LENGTH	3765±10mm	3090±10mm	2565±10mm
B: 回転安全空間 ANTENNA CLEARANCE	3860mm	3200mm	2700mm
質量(kg±10%) MASS	140	134	130

表1 TABLE 1

寸法区分 (mm) DIMENSION	公差 (mm) TOLERANCE
L ≤ 50	±1.5
50 < L ≤ 100	±2.5
100 < L ≤ 500	±3
500 < L ≤ 1000	±4
1000 < L ≤ 2000	±5
2000 < L ≤ 4000	±7



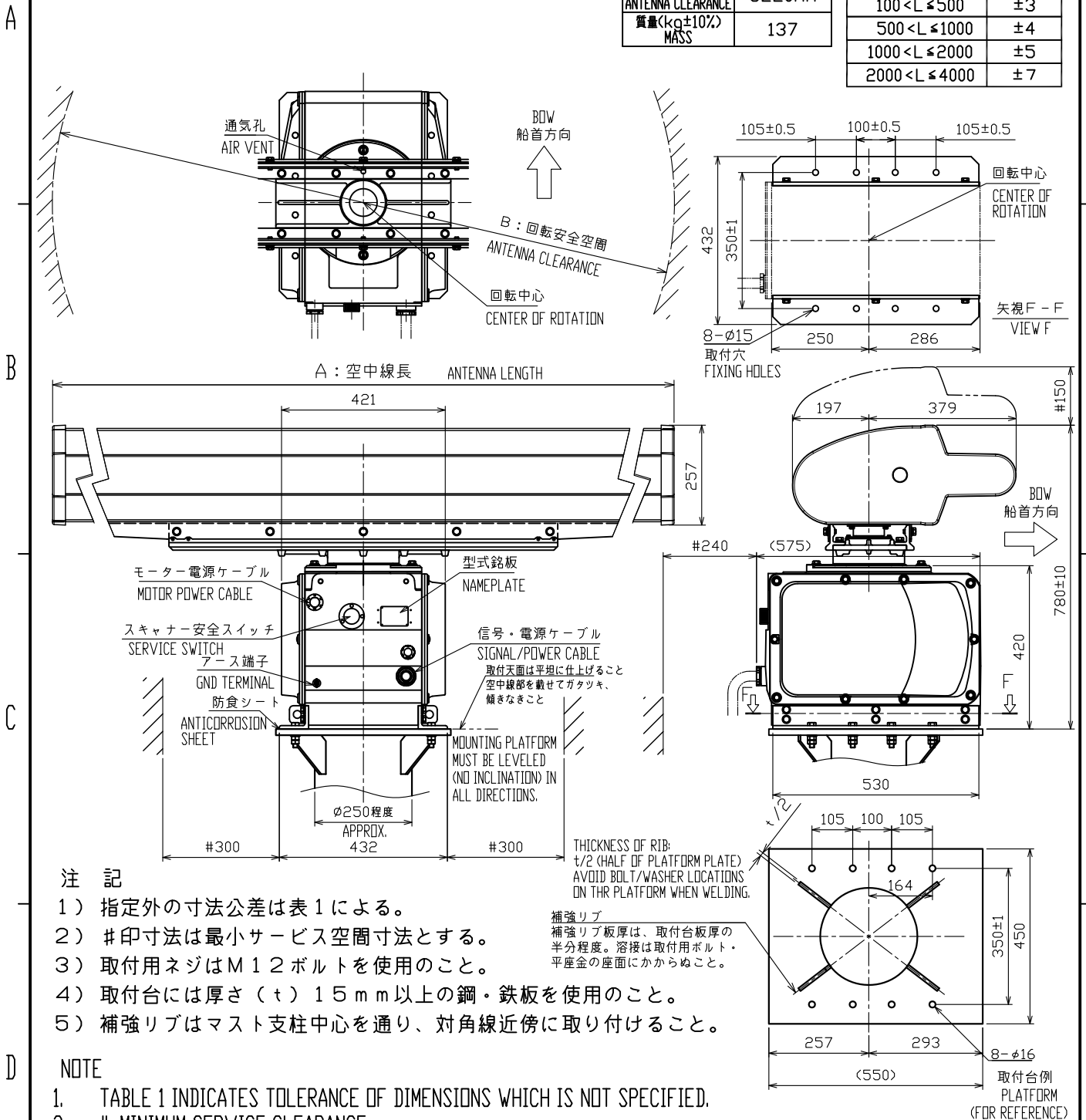
DRAWN	25/Feb/2021 T.YAMASAKI	TITLE	RSB-144
CHECKED	25/Feb/2021 H.MAKI	名称	空中線部
APPROVED	FAR-2268DS		外寸図
SCALE	1/15 MASS 表2参照 TABLE 2	NAME	ANTENNA UNIT
DWG. No.	C3685-G01-B	REF. No.	03-204-300G-3
		OUTLINE DRAWING	

表2 TABLE 2

アンテナ型式 ANTENNA TYPE	SN30DF
A: 空中線長 ANTENNA LENGTH	3090±10mm
B: 回転安全空間 ANTENNA CLEARANCE	3220mm
質量(kg±10%) MASS	137

表1 TABLE 1

寸法区分 (mm) DIMENSION	公差 (mm) TOLERANCE
L ≤ 50	±1.5
50 < L ≤ 100	±2.5
100 < L ≤ 500	±3
500 < L ≤ 1000	±4
1000 < L ≤ 2000	±5
2000 < L ≤ 4000	±7



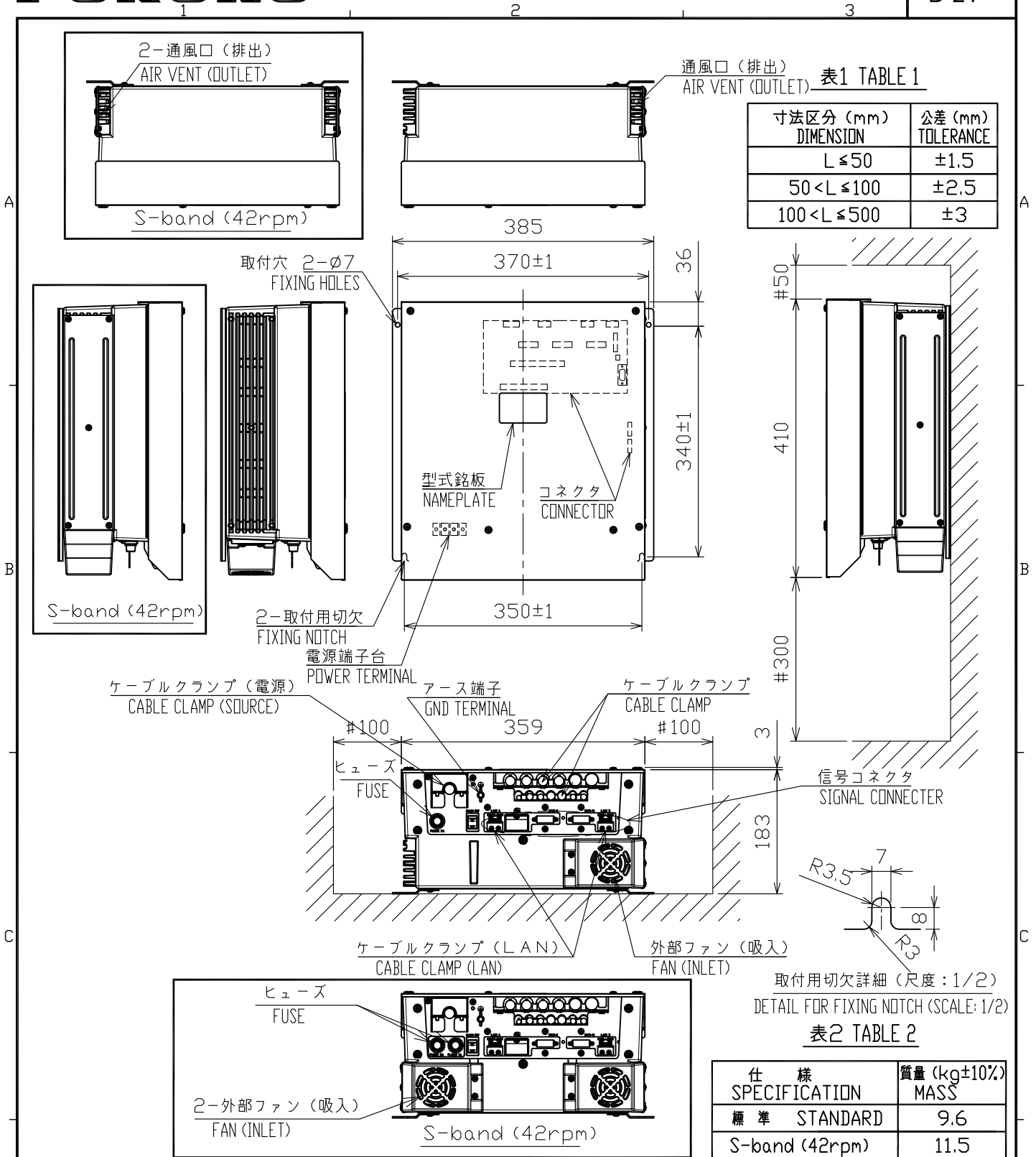
注 記

- 1) 指定外の寸法公差は表1による。
- 2) #印寸法は最小サービス空間寸法とする。
- 3) 取付用ネジはM12ボルトを使用のこと。
- 4) 取付台には厚さ(t)15mm以上の鋼・鉄板を使用のこと。
- 5) 補強リブはマスト支柱中心を通り、対角線近傍に取り付けること。

NOTE

1. TABLE 1 INDICATES TOLERANCE OF DIMENSIONS WHICH IS NOT SPECIFIED.
2. #: MINIMUM SERVICE CLEARANCE.
3. USE M12 BOLTS FOR FIXING THE UNIT.
4. USE STEEL PLATE THICKNESS (t) 15 mm OR MORE FOR PLATFORM.
5. THE RIBS SHOULD BE WELDED NEAR THE LINE WITH THE STANCION CENTER AND PLATFORM CORNER.

DRAWN	25/Feb/2021 T.YAMASAKI	TITLE	RSB-144
CHECKED	25/Feb/2021 H.MAKI	名称	空中線部
APPROVED	FAR-2268DS		外寸図
SCALE	1/15 MASS 表2参照 TABLE 2	NAME	ANTENNA UNIT
DWG. No.	C3685-G02-B	REF. No.	03-204-310G-3
		OUTLINE DRAWING	



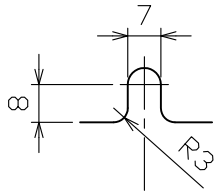
- 注記 1) 指定外の寸法公差は表1による。
 2) #印寸法は最小サービス空間寸法とする。
 3) 取付用ネジはM6ボルトまたはコーチボルト呼び径6を使用のこと。

- NOTE 1. TABLE 1 INDICATES TOLERANCE OF DIMENSIONS WHICH IS NOT SPECIFIED.
 2. #: MINIMUM SERVICE CLEARANCE.
 3. USE M6 BOLTS OR COARCH SCREWS ϕ 6 FOR FIXING THE UNIT.

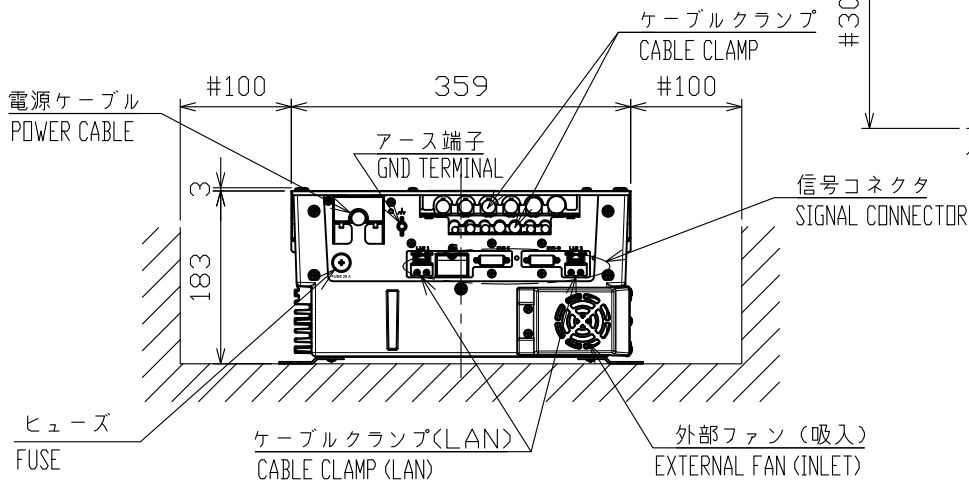
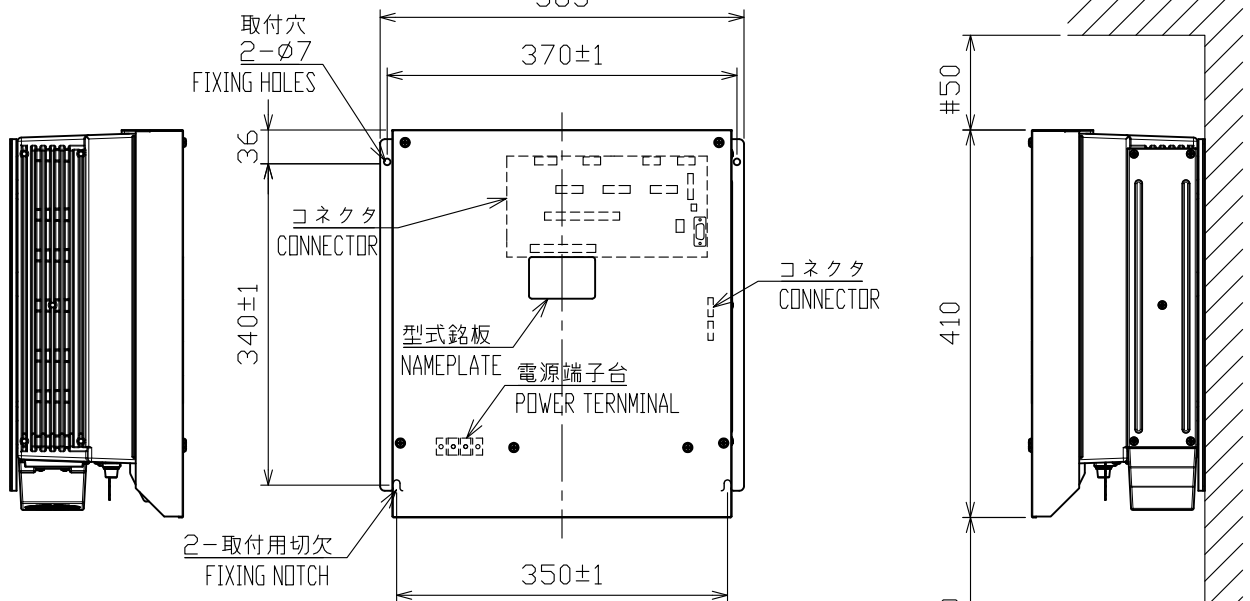
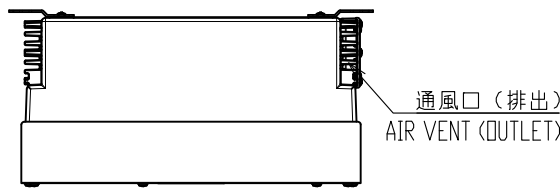
DRAWN	27/Oct/2017 T.YAMASAKI	TITLE	RPU-025
CHECKED	27/Oct/2017 H.MAKI	名称	制御部 (壁掛・卓上装備)
APPROVED	27/Oct/2017 H.MAKI	FAR-2xx8 ser.	外寸図
SCALE	1/8	MASS 表2参照 SEE TABLE 2	NAME PROCESSOR UNIT (BULKHEAD/TABLETOP MOUNT)
DWG. No.	C3652-G01-B	REF. No.	03-193-100G-7
		OUTLINE DRAWING	

表1 TABLE 1

寸法区分 (mm) DIMENSION	公差 (mm) TOLERANCE
$L \leq 50$	± 1.5
$50 < L \leq 100$	± 2.5
$100 < L \leq 500$	± 3



取付詳細 (尺度: 1/2)
DETAIL FOR FIXING (SCALE: 1/2)



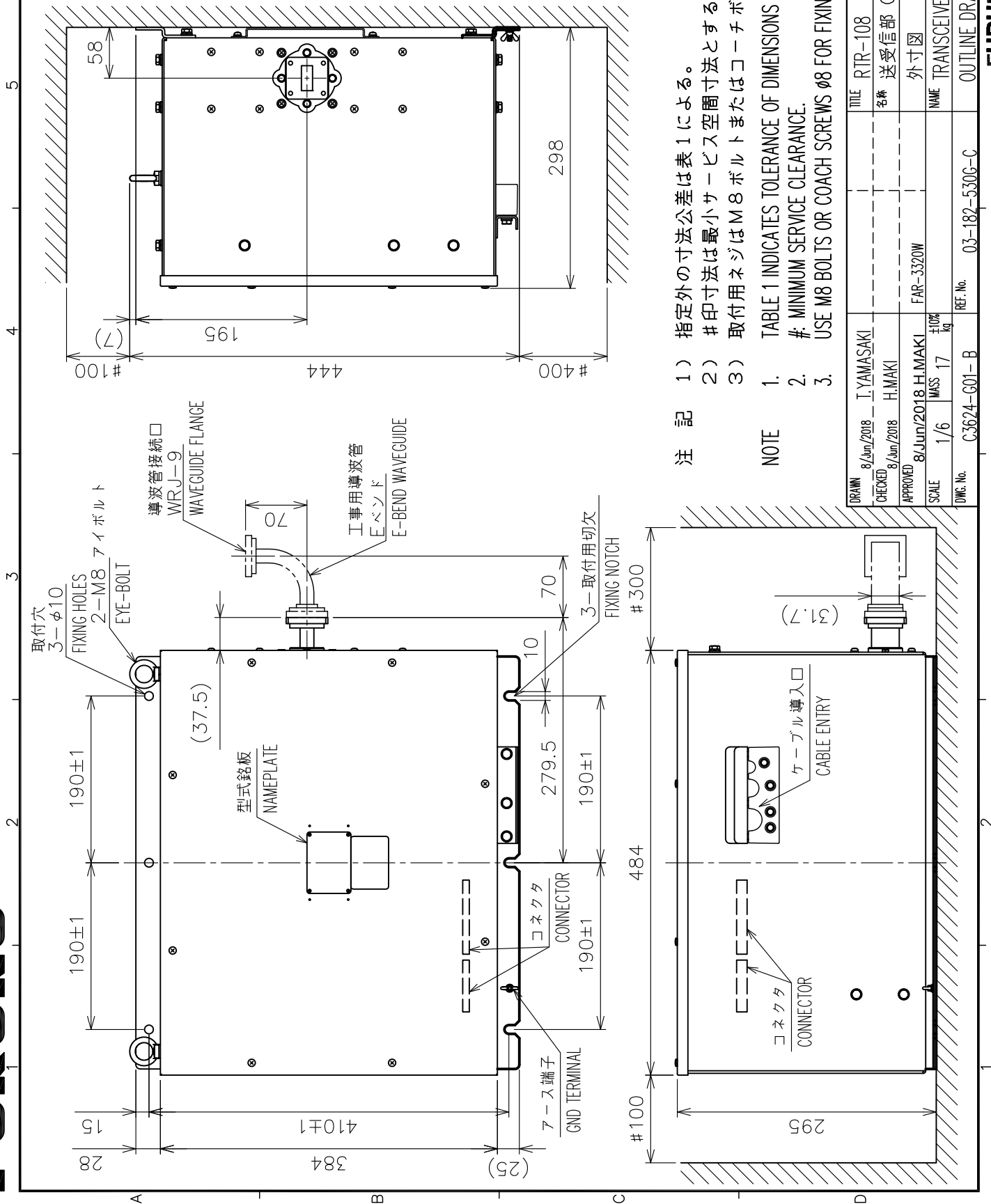
- 注記 1) 指定外の寸法公差は表 1 による。
 2) # 印寸法は最小サービス空間寸法とする。
 3) 取付用ネジは M6 ボルトまたはコーチねじ呼び径 6 を使用のこと。

- NOTE 1. TABLE 1 INDICATES TOLERANCE OF DIMENSIONS WHICH IS NOT SPECIFIED.
 2. #: MINIMUM SERVICE CLEARANCE.
 3. USE M6 BOLTS OR COARCH SCREWS $\phi 6$ FOR FIXING THE UNIT.

DRAWN	18/Mar/2019 I.YAMASAKI	TITLE	RPU-025 (DC SPEC)
CHECKED	18/Mar/2019 H.MAKI	名称	制御部 (壁掛・卓上装備)
APPROVED	19/Mar/2019 H.MAKI	FAR-2218/2228	外寸図
SCALE	1/8	MASS	8.8 ±10% kg
DWG. No.	C3652-G06-A	REF. No.	03-193-102G-0
		NAME	PROCESSOR UNIT (BULKHEAD/TABLETOP MOUNT)
			OUTLINE DRAWING

表1 TABLE 1

寸法区分 (mm) DIMENSION	公差 (mm) TOLERANCE
L ≤ 50	±1.5
50 < L ≤ 100	±2.5
100 < L ≤ 500	±3

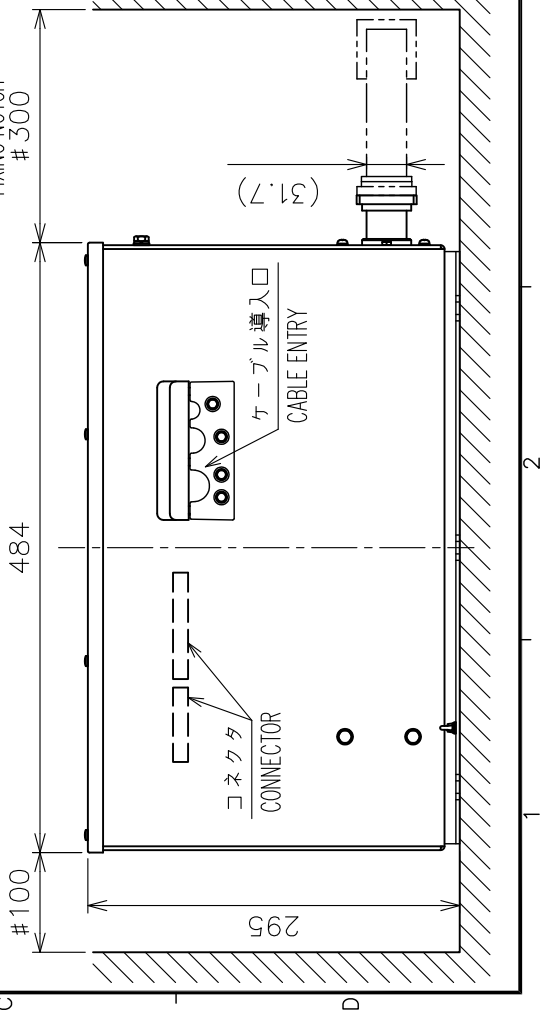
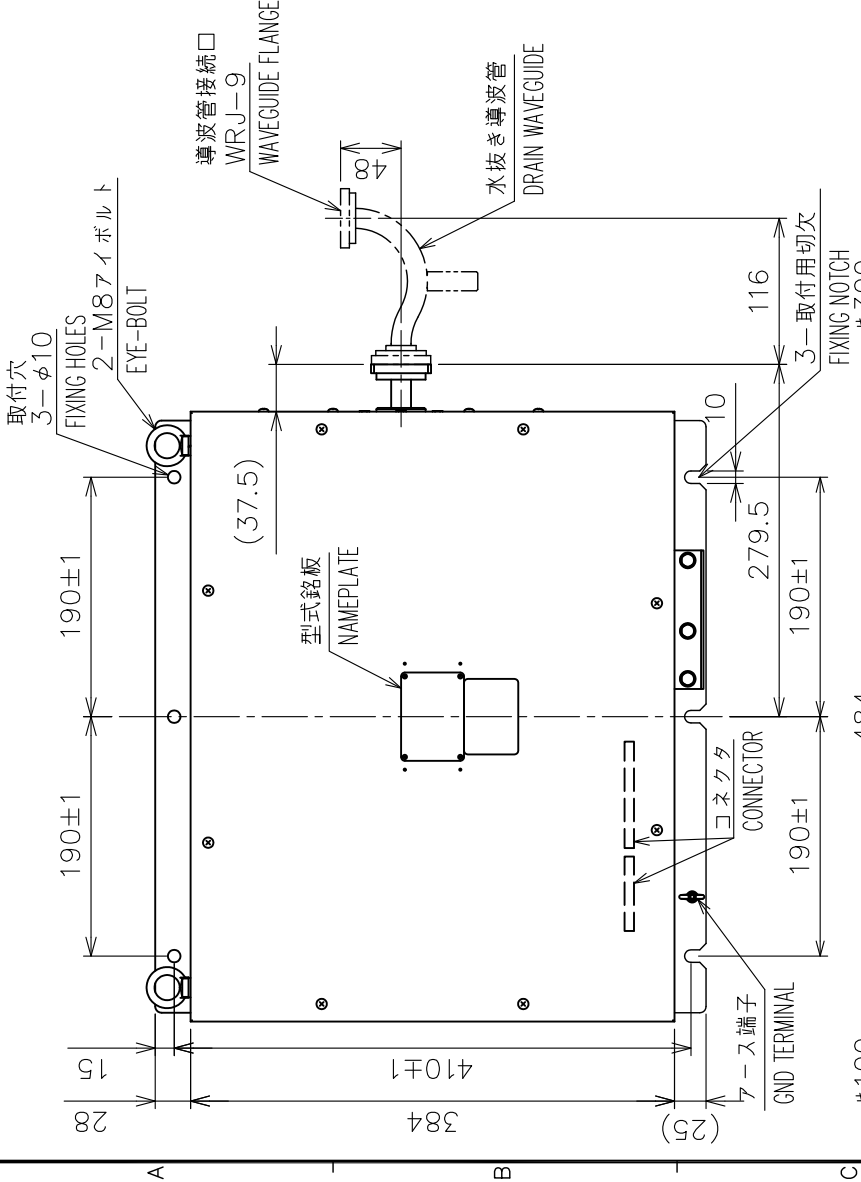
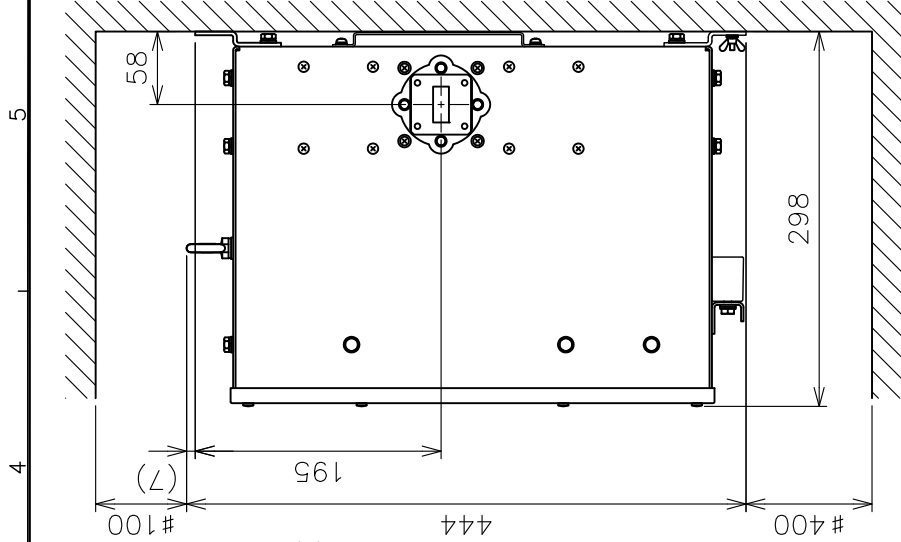


- 注 記
- 1) 指定外の寸法公差は表1による。
 - 2) #印寸法は最小サービスペース寸法とする。
 - 3) 取付用ネジはM8ボルトまたはコーチボルト呼び径8を使用のこと。
- NOTE
1. TABLE 1 INDICATES TOLERANCE OF DIMENSIONS WHICH IS NOT SPECIFIED.
 2. # MINIMUM SERVICE CLEARANCE.
 3. USE M8 BOLTS OR COACH SCREWS Ø8 FOR FIXING THE UNIT.

DRAWN	8/Jun/2018	I.YAMASAKI	TITLE	RTR-108
CHECKED	8/Jun/2018	H.MAKI	名称	送受信部 (壁掛装備)
APPROVED	8/Jun/2018	H.MAKI	外形図	外形図
SCALE	1/6	MSS 17	NAME	TRANSCEIVER UNIT (BULKHEAD MOUNT)
DWG. No.	C3624-G01-B	REF. No.		OUTLINE DRAWING

表1 TABLE 1

寸法区分 (mm) DIMENSION	公差 (mm) TOLERANCE
L ≤ 50	±1.5
50 < L ≤ 100	±2.5
100 < L ≤ 500	±3

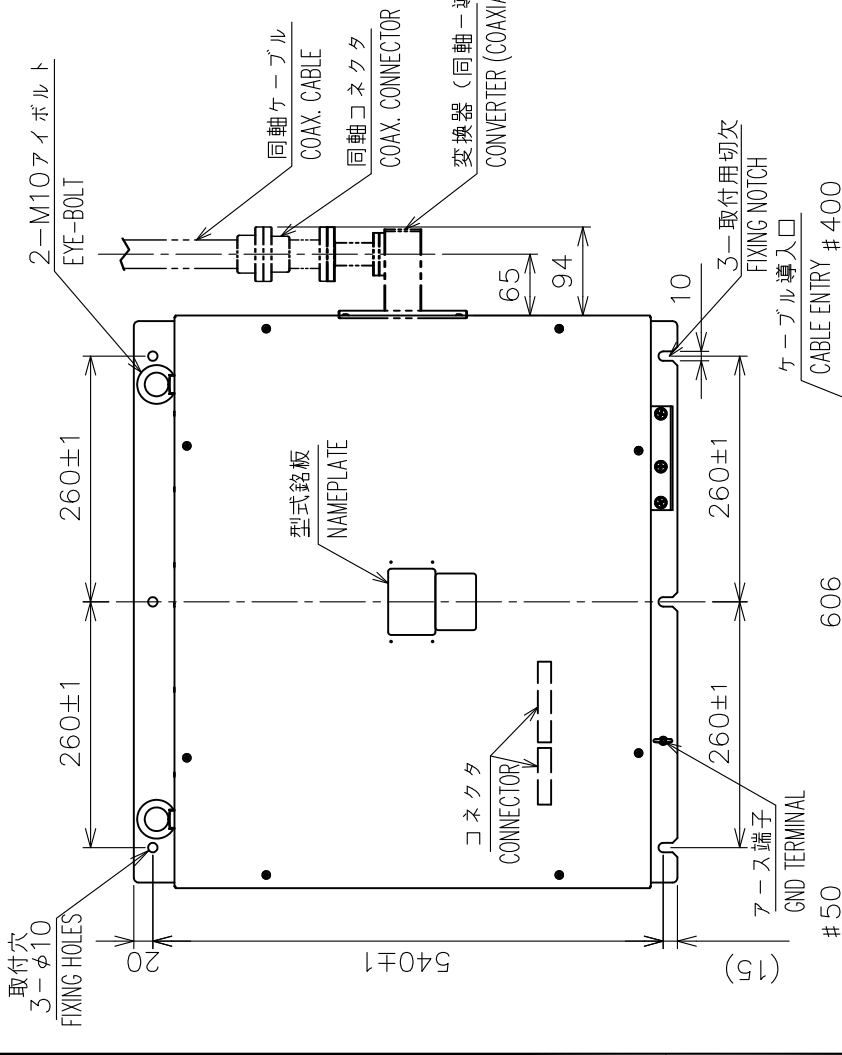
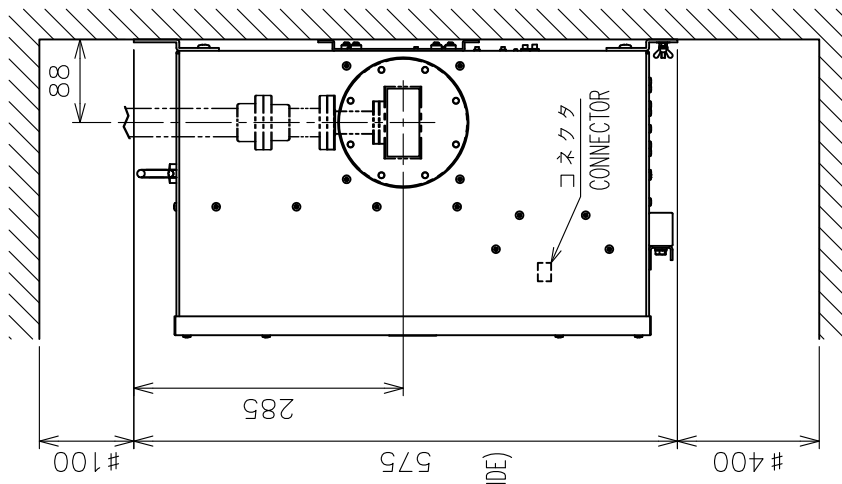


- 注記 1) 指定外の寸法公差は表1による。
 2) #印寸法は最小サービス空間寸法とする。
 3) 取付用ネジはM8ボルトまたはコーチボルト呼び径8を使用のこと。
- NOTE 1. TABLE 1 INDICATES TOLERANCE OF DIMENSIONS WHICH IS NOT SPECIFIED.
 2. #: MINIMUM SERVICE CLEARANCE.
 3. USE M8 BOLTS OR COACH SCREWS Ø8 FOR FIXING THE UNIT.

DRAWN	8/Jun/2018	I.YAMASAKI	TITLE	RTR-108
CHECKED	8/Jun/2018	H.MAKI	名称	送受信部 (壁掛装備)
APPROVED	8/Jun/2018	H.MAKI	外寸図	
SCALE	1/6	MASS 17 ±0%	NAME	TRANSCEIVER UNIT (BULKHEAD MOUNT)
DMG. No.	C3624-G02-B	kg	REF. No.	03-182-531G-C
				OUTLINE DRAWING

表1 TABLE 1

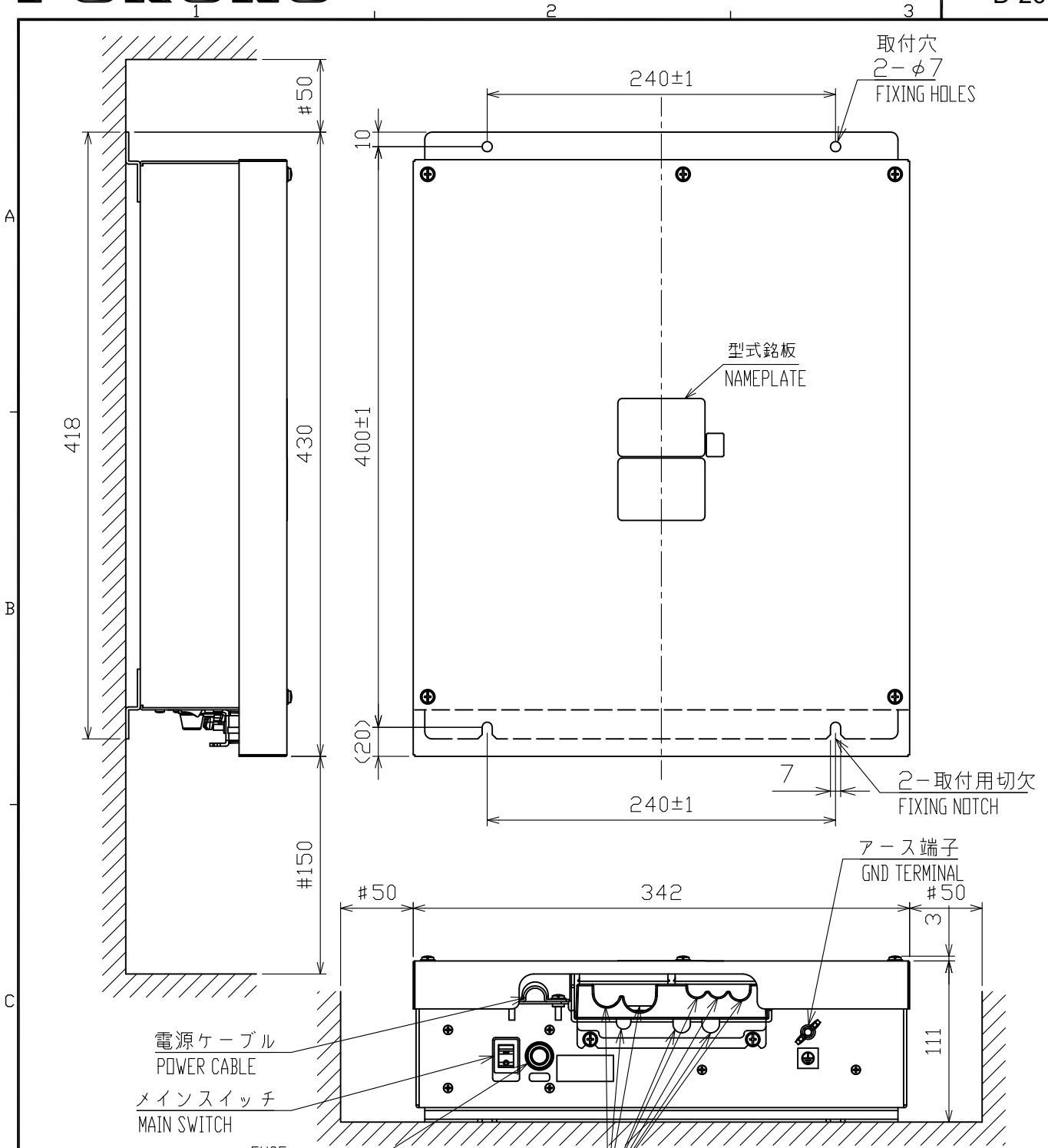
寸法区分 (mm) DIMENSION	公差 (mm) TOLERANCE
$L \leq 50$	± 1.5
$50 < L \leq 100$	± 2.5
$100 < L \leq 500$	± 3
$500 < L \leq 1000$	± 4



注記 1) 指定外の寸法公差は表1による。
 2) #印寸法は最小サービス空間寸法とする。
 3) 取付用ネジはM8 ボルトまたはコーチボルト呼び径8を使用のこと。

NOTE 1. TABLE 1 INDICATES TOLERANCE OF DIMENSIONS WHICH IS NOT SPECIFIED.
 2. # MINIMUM SERVICE CLEARANCE.
 3. USE M8 BOLTS OR COACH SCREWS Ø8 FOR FIXING THE UNIT.

DRAWN	8/Jan/2018	I. YAMASAKI	TITLE	RTR-109
CHECKED	8/Jan/2018	H. MAKI	名称	送受信部 (壁掛装備)
APPROVED	8/Jan/2018	H. MAKI	外寸図	
SCALE	1/8	MASS 24 ±0.2 kg	NAME	TRANSCEIVER UNIT (BULKHEAD MOUNT)
DWG.No.	C3625-G02-B	REF.No.	03-183-530G-C	OUTLINE DRAWING



注 記

- 1) 指定外の寸法公差は表 1 による。
- 2) # 印寸法は最小サービス空間寸法とする。
- 3) 取付用ネジはトラスタッピンネジ呼び径 6×20 を使用のこと。

NOTE

1. TABLE 1 INDICATES TOLERANCE OF DIMENSIONS WHICH IS NOT SPECIFIED.
2. #: MINIMUM SERVICE CLEARANCE.
3. USE TAPPING SCREWS $\phi 6 \times 20$ FOR FIXING THE UNIT.

表1 TABLE 1

寸法区分 (mm) DIMENSION	公差 (mm) TOLERANCE
$L \leq 50$	± 1.5
$50 < L \leq 100$	± 2.5
$100 < L \leq 500$	± 3

DRAWN	25/Dec/2018 T.YAMASAKI	TITLE	PSU-019
CHECKED	25/Dec/2018 H.MAKI	名称	空中線電源部 (壁掛・卓上装備)
APPROVED	8/Jan/2019 H.MAKI	FAR-2x58	外寸図
SCALE	1/4	MASS	4.7 $\pm 10\%$ kg
DWG. No.	C3672-G01-A	REF. No.	03-195-100G-3
		NAME	
		POWER SUPPLY UNIT (BULKHEAD/TABLETOP MOUNT)	
		OUTLINE DRAWING	

表 1 TABLE 1

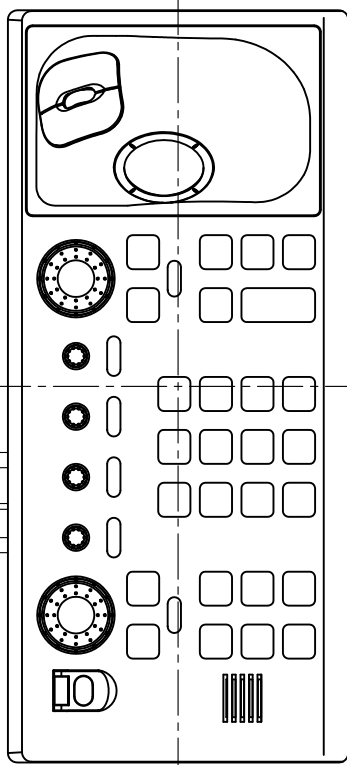
寸法区分 (mm) DIMENSION	公差 (mm) TOLERANCE
L ≤ 50	±1.5
50 < L ≤ 100	±2.5
100 < L ≤ 500	±3

ケーブル (10m) 制御部用
TO PROCESSOR UNIT

トラックパイロット部用 (オプション)
TO TRACK PILOT (OPTION)

リモート操作部用 (オプション)
TO REMOTE CONTROL (OPTION)

TO REMOTE CONTROL (OPTION)



398

A →

取付穴
4-M4

FIXING HOLES

308±1

注記

NOTE

型式銘板
NAMEPLATE

4-水抜穴 (% 部)
DRAIN HOLE (%)

136±1

矢視A
VIEW A

EFFECTIVE DEPTH: 10

ねじ深さ10

REAR VIEW

39

20.5

24.5

180

#70

39

20.5

24.5

180

#70

- 指定外の寸法公差は表 1 による。
- # 印寸法は最小サービスペース寸法とする。
- 取付用ネジはセムスB (M4×12) を使用のこと。
板厚 (t) は最小2最大4とする。それ以外はネジ長さを (t + 7.8) ± 2 とする。

1. TABLE 1 INDICATES TOLERANCE OF DIMENSIONS WHICH IS NOT SPECIFIED.

2. # MINIMUM SERVICE CLEARANCE.

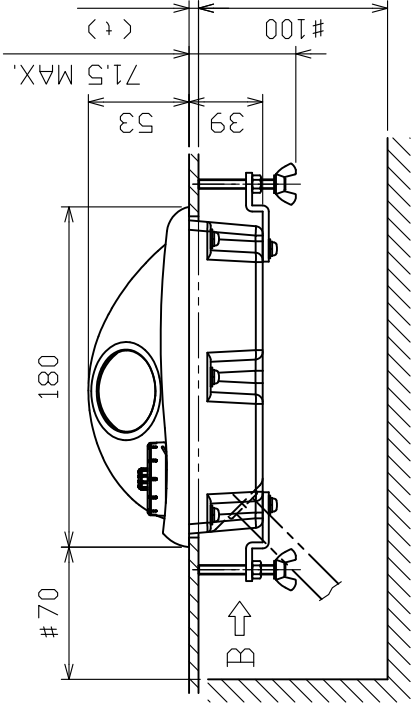
3. USE SEMS B SCREWS (M4x12) FOR FIXING THE UNIT.

MOUNTING BOARD THICKNESS (t): 2 ≤ t ≤ 4, OR SCREW LENGTH: t + 7.8 ± 2.

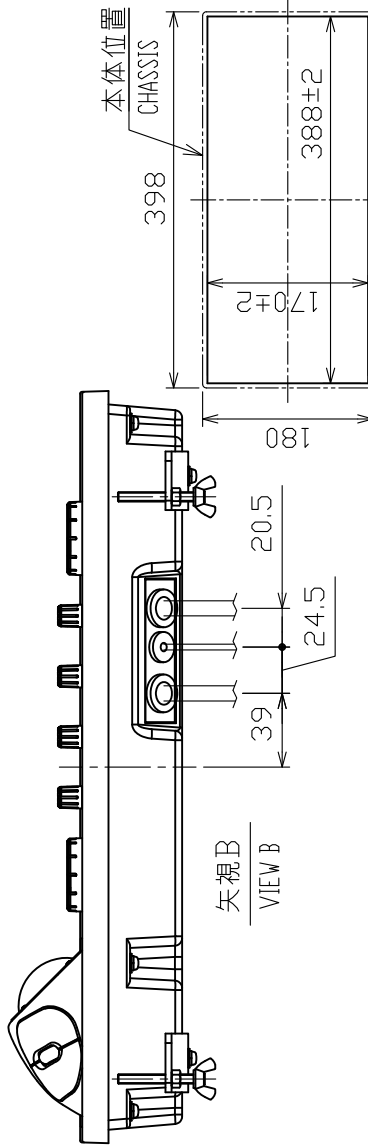
DRAWN	7/Mar/2017	I.YAMASAKI	TITLE	RCU-014
CHECKED	7/Mar/2017	H.MAKI	名称	操作部 (卓上装備)
APPROVED	8/Mar/2017	H.MAKI	外寸図	
SCALE	1/4	100% 1/4	質量は10mケーブルを含む。 MASS INCLUDES 10m CABLE.	CONTROL UNIT (TABLETOP MOUNT)
JWG No.	C3652-602-B	REF.No.	03-193-200G-1	OUTLINE DRAWING

表 1 TABLE 1

寸法区分 (mm) DIMENSION	公差 (mm) TOLERANCE
L ≤ 50	±1.5
50 < L ≤ 100	±2.5
100 < L ≤ 500	±3



矢視A
VIEW A



矢視B
VIEW B

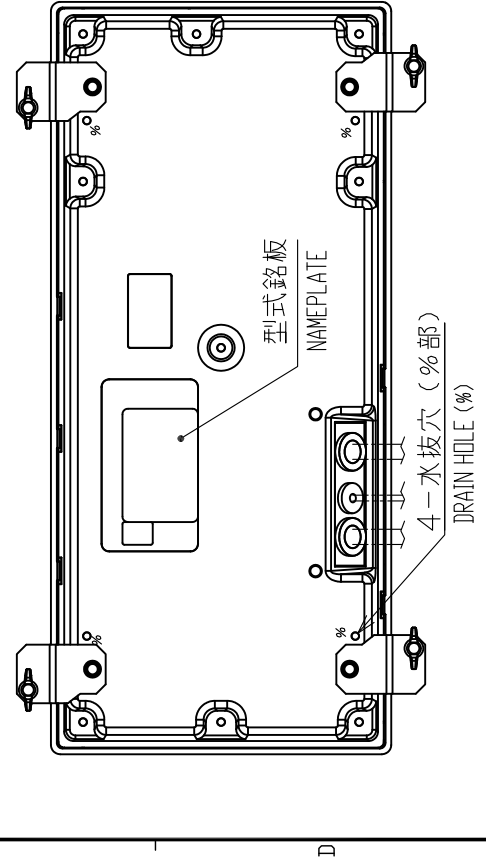
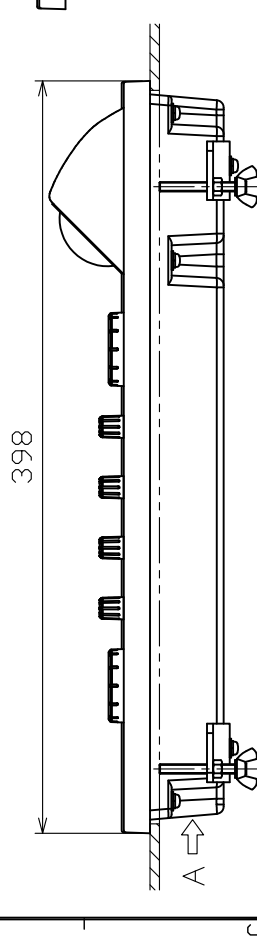
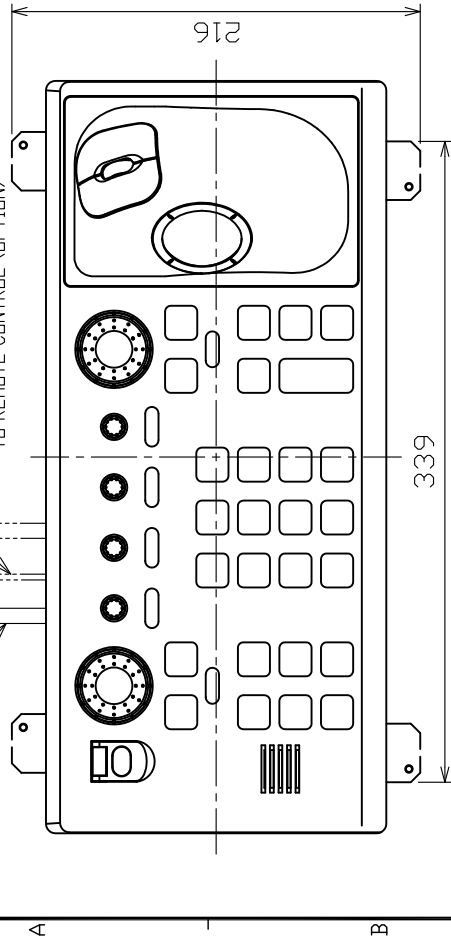
取付寸法 (尺度: 1/8)
CUTOUT DIMENSIONS (SCALE: 1/8)

- 注記
- 1) 指定外の寸法公差は表 1 による。
 - 2) # 印寸法は最小サービス空間寸法とする。
 - 3) 取付面板厚 (t) は最小 10mm 最大 20mm とする。
- NOTE
1. TABLE 1 INDICATES TOLERANCE OF DIMENSIONS WHICH IS NOT SPECIFIED.
 2. # MINIMUM SERVICE CLEARANCE.
 3. MOUNTING BOARD THICKNESS (t): 10 ≤ t ≤ 20.

ケーブル (10m) 制御部用
TO PROCESSOR UNIT

トラックパイロット部用 (オプション)
TO TRACK PILOT (OPTION)

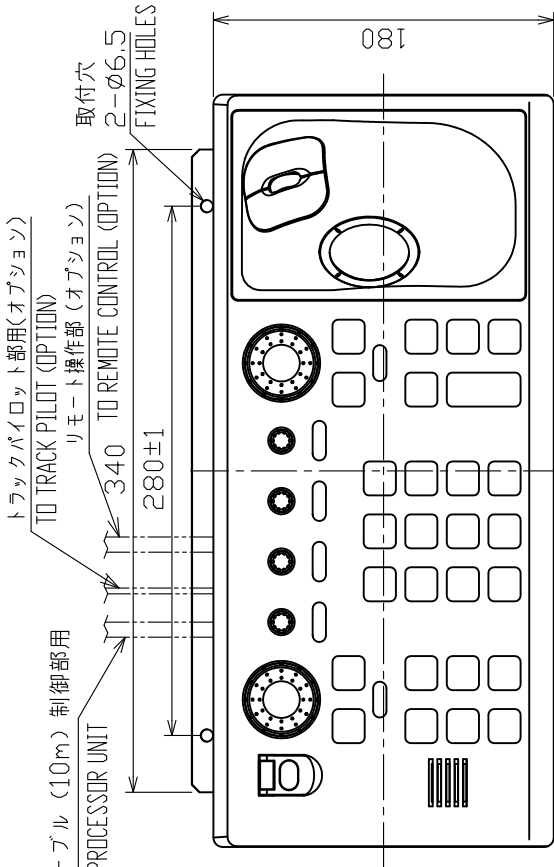
リモート操作部用 (オプション)
TO REMOTE CONTROL (OPTION)



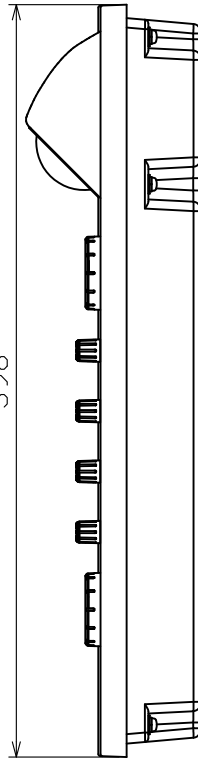
型式銘板
NAMEPLATE

4-水抜穴 (%部)
DRAIN HOLE (%)

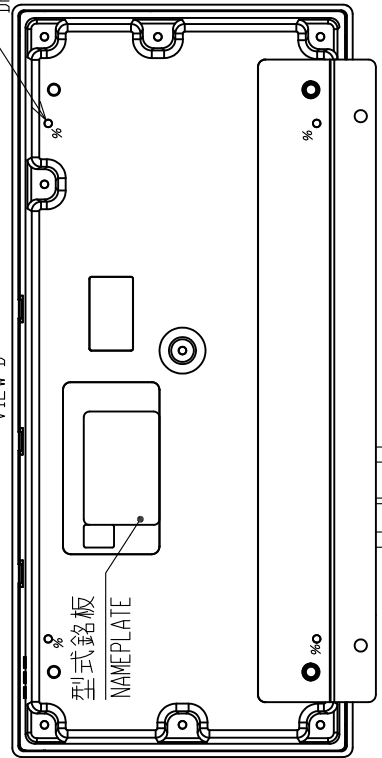
DRAWN	7/Mar/2017	I. YAMASAKI	TITLE	RCU-014
CHECKED	7/Mar/2017	H. MAKI	名称	操作部 (埋込装備)
APPROVED	8/Mar/2017	H. MAKI	外寸図	
SCALE	1/4	質量 2.6 kg 寸法 10m ケーブルを含む。 質量は 10m ケーブルを除く。 MASS INCLUDES 10m CABLE.	機種	CONTROL UNIT (FLUSH MOUNT)
FIG.No.	C3652-603-B	REF.No.	03-193-201G-1	OUTLINE DRAWING



矢視A
VIEW A
398



矢視B
VIEW B



矢視E
VIEW E

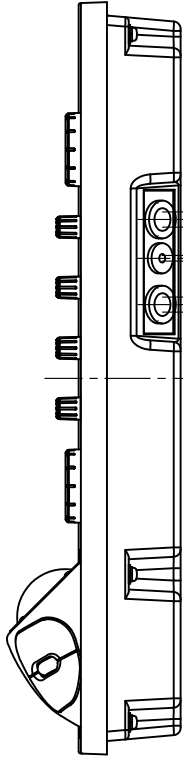
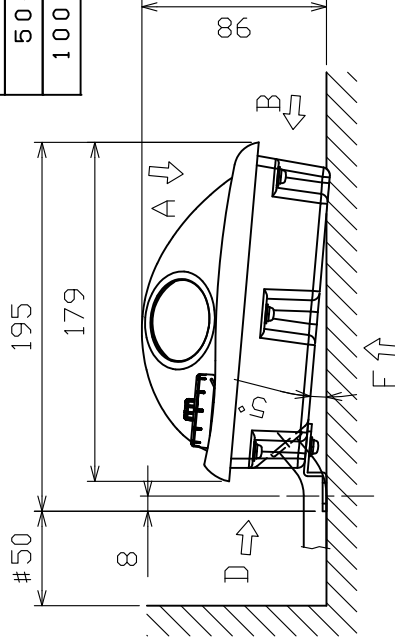


表 1 TABLE 1

寸法区分 (m m) DIMENSION	公差 (m m) TOLERANCE
L ≤ 50	± 1.5
50 < L ≤ 100	± 2.5
100 < L ≤ 500	± 3

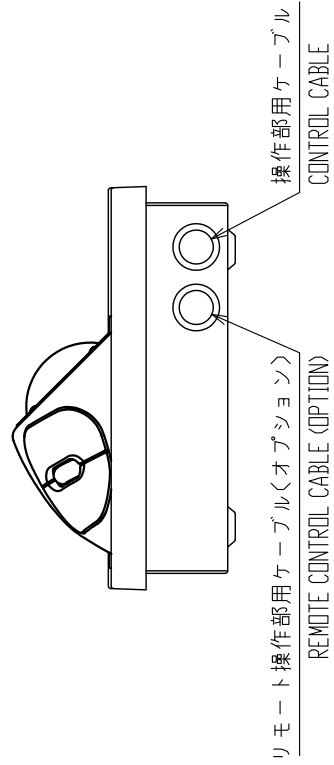
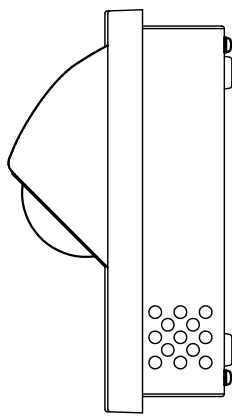
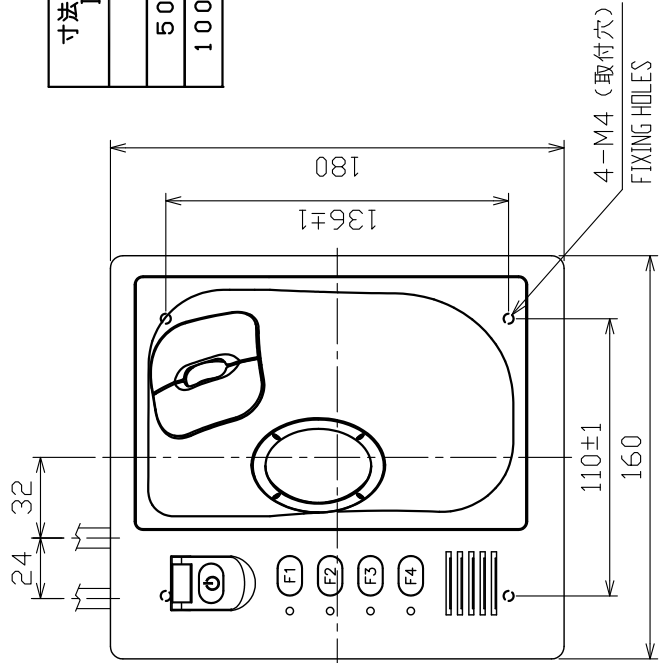


- 注 記 1) 指定外の寸法公差は表 1 による。
 2) # 印寸法は最小サービスイ間寸法とする。
 3) 取付用ネジはトラスタップネジ呼び径6、またはM6ボルトを使用のこと
- NOTE 1. TABLE 1 INDICATES TOLERANCE OF DIMENSIONS WHICH IS NOT SPECIFIED.
 2. # MINIMUM SERVICE CLEARANCE.
 3. USE TAPPING SCREWS φ6 OR M6 BOLTS FOR FIXING THE UNIT.

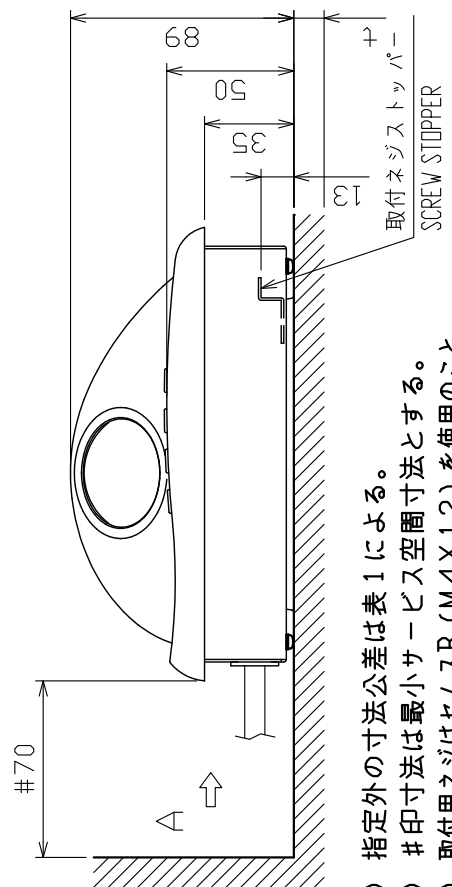
DRAWN	7/Mar/2017	I. YAMASAKI	TITLE	RCU-014
CHECKED	7/Mar/2017	H. MAKI	名称	操作部 (金具取付)
APPROVED	8/Mar/2017	H. MAKI	外寸図	
SCALE	1/4	WSS 2.8 kg	WME	CONTROL UNIT (FIXTURE MOUNT)
FIG.No.	C3652-G04-B	03-193-202G-1	REF.No.	OUTLINE DRAWING

表 1 TABLE 1

寸法区分 (mm) DIMENSION	公差 (mm) TOLERANCE
L ≤ 50	± 1.5
50 < L ≤ 100	± 2.5
100 < L ≤ 500	± 3



矢視A
VIEW A



- 注記 1) 指定外の寸法公差は表 1 による。
 2) # 印寸法は最小サービスクリアランスとする。
 3) 取付用ネジはセムスB (M4X12) を使用のこと。
 取付面板厚(t)は 2 ≤ t ≤ 5 とする。それ以外は、
 ネジ長さを (t + 7.8) ± 2 とする。

- NOTE 1. TABLE 1 INDICATES TOLERANCE OF DIMENSIONS WHICH IS NOT SPECIFIED.
 2. #: MINIMUM SERVICE CLEARANCE.
 3. USE M4x12 SCREWS FOR FIXING THE UNIT.
 THICKNESS OF MOUNTING BOARD(t) SHOULD BE 2 ≤ t ≤ 5.
 FOR THICKER ONE USE SCREW LENGTH: (t+7.8)±2.

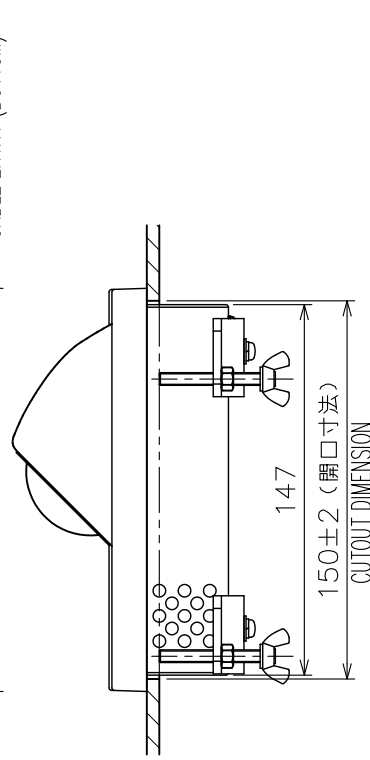
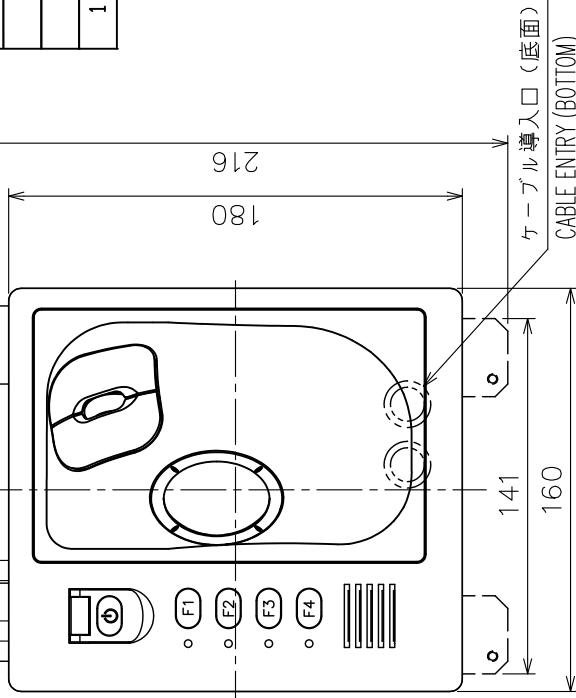
DRAWN	8/Jun/2018	T.YAMASAKI	TITLE	RCU-015/015FEA
CHECKED	8/Jun/2018	H.IMAKI	名称	操作部 (卓上装備)
APPROVED	8/Jun/2018	H.IMAKI	外寸図	
SCALE	1/3	MASS 2.4 kg 寸法は10mmケール置きを含む。 CABLE MASS W/ 10m CABLE	NAME	CONTROL UNIT (DESKTOP MOUNT)
DWG.No.	C3519-G13-D	REF.No.	03-163-785G-2	OUTLINE DRAWING

表 1 TABLE 1

寸法区分 (mm) DIMENSION	公差 (mm) TOLERANCE
L ≤ 50	± 1.5
50 < L ≤ 100	± 2.5
100 < L ≤ 500	± 3

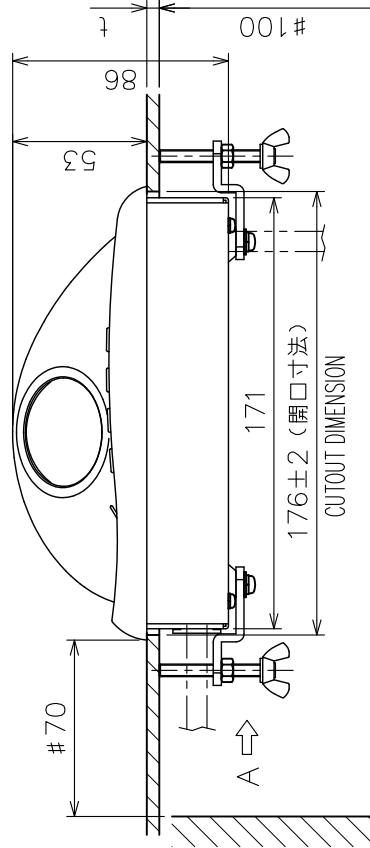
操作部用ケーブル
CONTROL UNIT CABLE

リモート操作部用ケーブル (オプション)
REMOTE CONTROL UNIT CABLE (OPTION)



ケーブル導入口 (側面)
CABLE ENTRY (REAR)

矢視 A
VIEW A

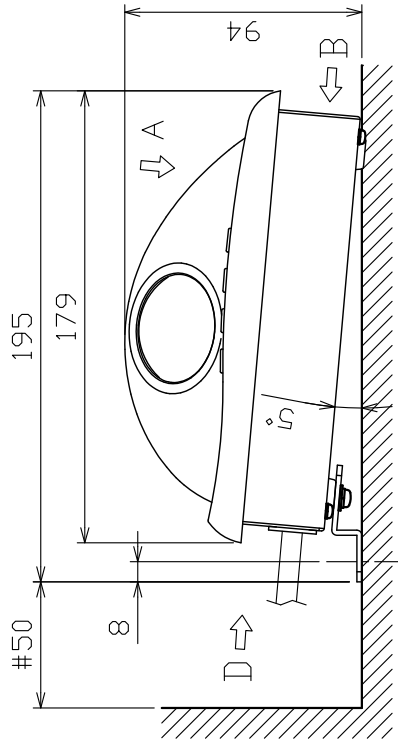
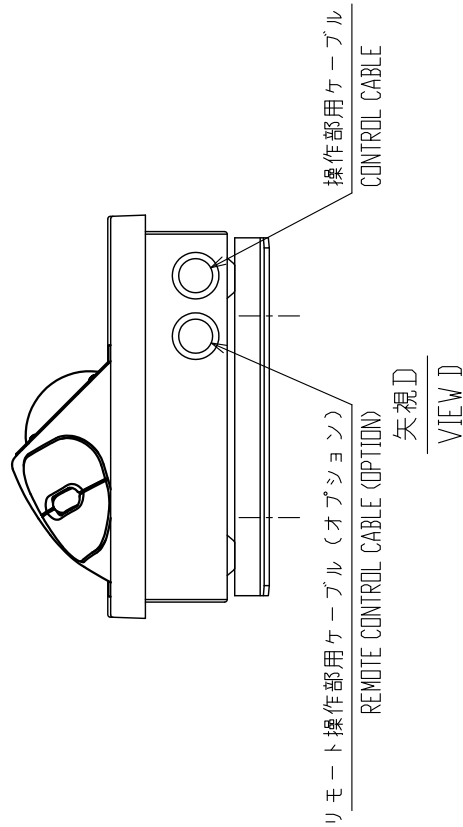
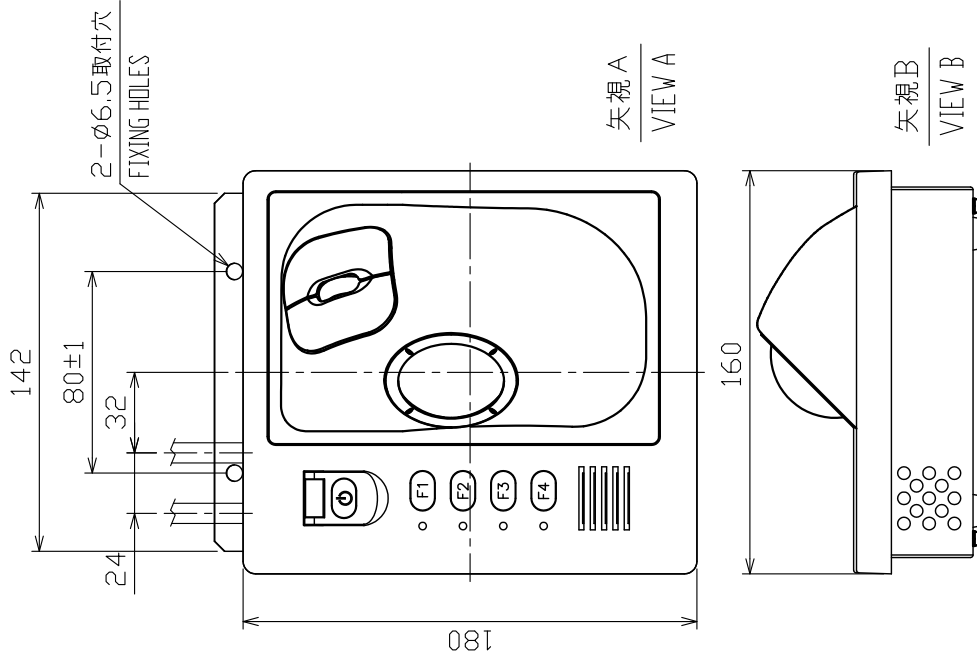


- 注記 1) #印寸法は最小サービスマン間寸法とする。
 2) 指定外の寸法公差は表 1 による。
 3) ケーブル導入口は側面・底面から選択のこと。
 4) 取付面板厚 (t) は最大 1.0 とする
- NOTE 1. TABLE 1 INDICATES TOLERANCE OF DIMENSIONS WHICH IS NOT SPECIFIED.
 2. #: MINIMUM SERVICE CLEARANCE.
 3. SELECT CABLE ENTRY FROM REAR OR SIDE.
 4. THICKNESS OF MOUNTING BOARD (t) SHOULD BE MAX. 1.0.

DRAWN	8/Apr/2018	T. YAMASAKI	TITLE	RCU-015/015FEA
CHECKED	8/Apr/2018	H. MAKI	名称	操作部 (埋込装置)
APPROVED	8/Jun/2018	H. MAKI	外寸図	
SCALE	1/3	質量 2.5 kg 質量は 10mmφ ケーブルを含む。 MASS INCLUDES 10mm CABLE	NAME	CONTROL UNIT (FLUSH MOUNT)
DWG.No.	C3519-G14-E	03-163-786G-2	OUTLINE DRAWING	

表 1 TABLE 1

寸法区分 (mm) DIMENSION	公差 (mm) TOLERANCE
L ≤ 50	±1.5
50 < L ≤ 100	±2.5
100 < L ≤ 500	±3



注 記

- 1) 指定外の寸法公差は表 1 による。
- 2) # 印寸法は最小サービス空間寸法とする。
- 3) 取付にはトラスタップピンネジ呼び径6またはM6 ボルトを使用のこと。

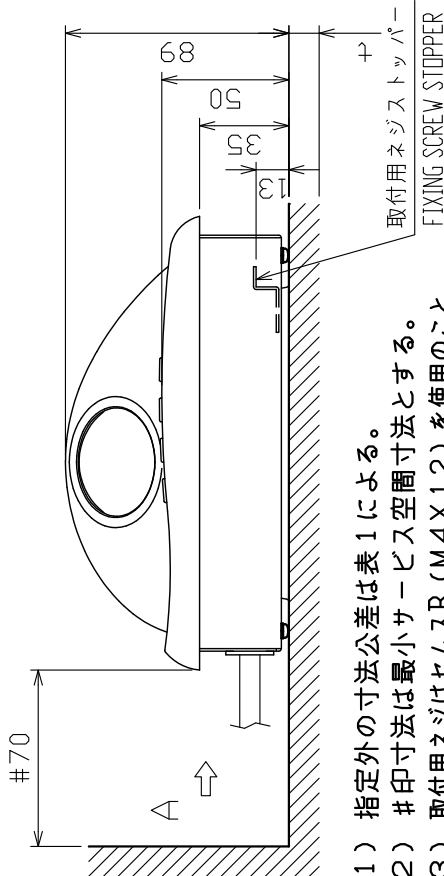
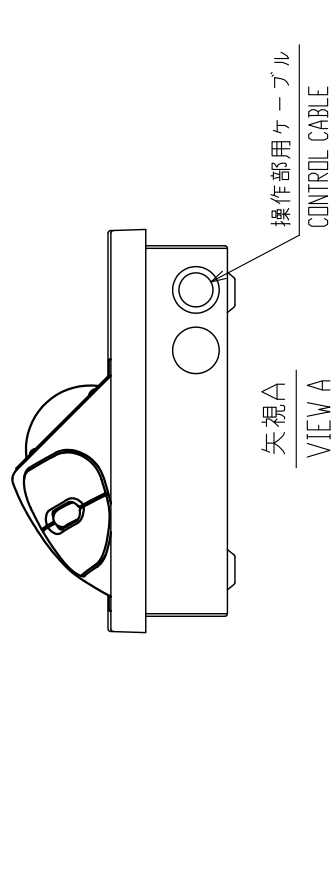
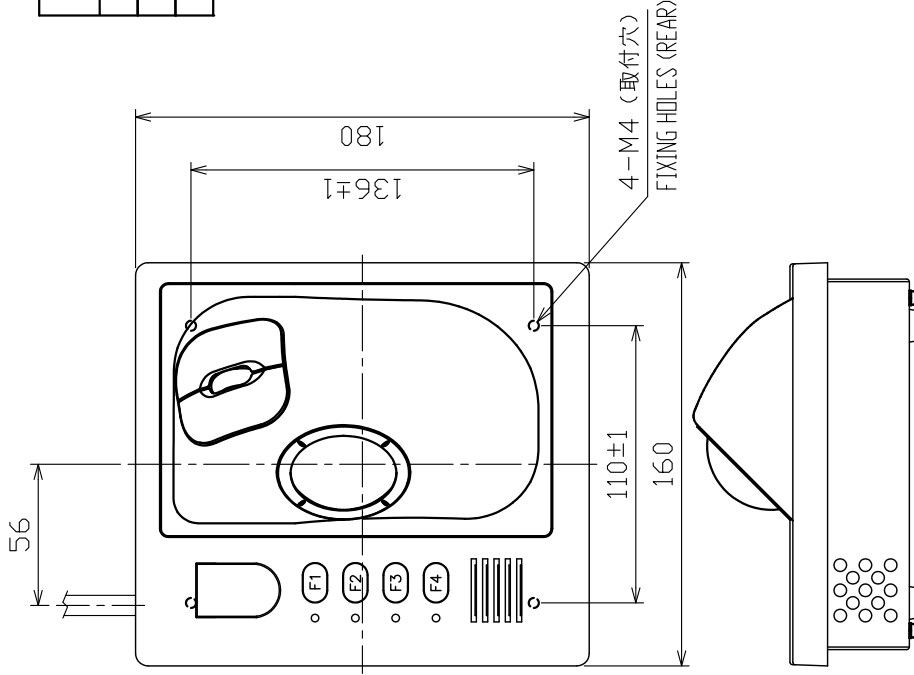
NOTE

1. TABLE 1 INDICATES TOLERANCE OF DIMENSIONS WHICH IS NOT SPECIFIED.
2. #: MINIMUM SERVICE CLEARANCE.
3. USE TAPPING SCREWS #6 OR M6 BOLTS FOR FIXING THE UNIT.

DRAWN	8/June/2018	T.YAMASAKI	TITLE	RCU-015/015FEA
CHECKED	8/June/2018	H.MAKI	名称	操作部 (取付金具装備)
APPROVED	8/June/2018	H.MAKI	外寸図	
SCALE	1/3	質量 2.5 ±0% 質量は0mケーブル重さを含む。 MASS W/ 0m CABLE	NAME	CONTROL UNIT (TABLE TOP MOUNT W/ FIXTURE)
IMG. No.	C3519-G15-D	REF. No.	03-163-787G-1	OUTLINE DRAWING

表 1 TABLE 1

寸法区分 (mm) DIMENSIONS	公差 (mm) TOLERANCE
L ≤ 50	±1.5
50 < L ≤ 100	±2.5
100 < L ≤ 500	±3



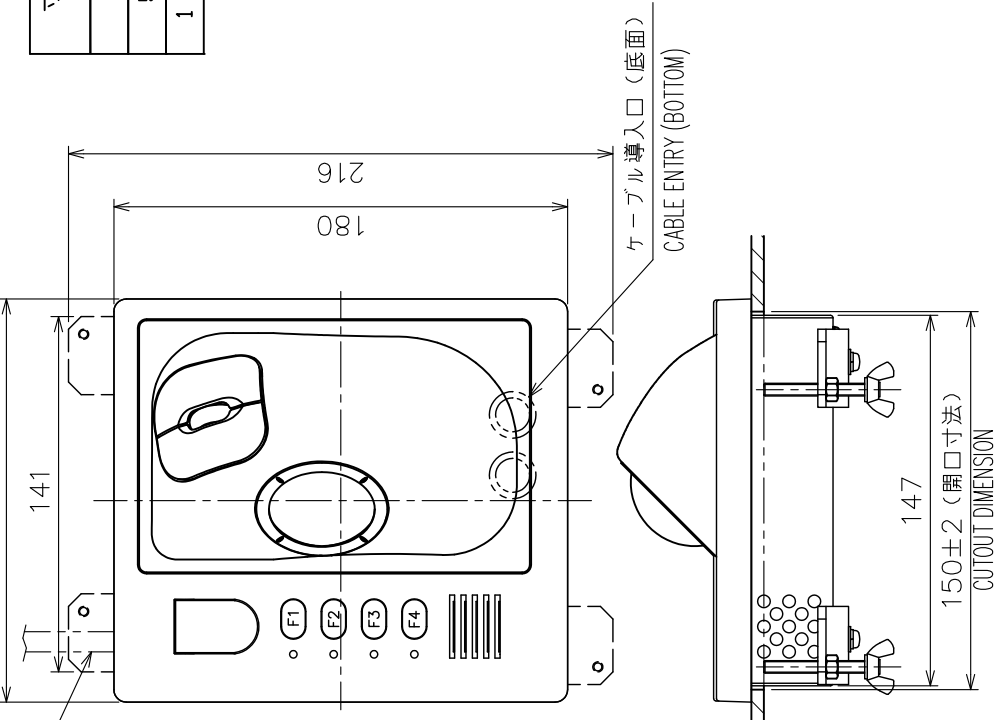
- 注記 1) 指定外の寸法公差は表 1 による。
 2) # 印寸法は最小サージスビス空間寸法とする。
 3) 取付用ネジはセムスB (M4X12) を使用のこと。
 取付面板厚(t)は $2 \leq t \leq 5$ とする。それ以外はネジ長さ ($t+7.8$)±2 のセムスBを使用のこと。

- NOTE 1. TABLE 1 INDICATES TOLERANCE OF DIMENSIONS WHICH IS NOT SPECIFIED.
 2. # MINIMUM SERVICE CLEARANCE.
 3. USE M4X12 SCREWS FOR FIXING THE UNIT.
 THICKNESS OF MOUNTING PANEL (t) SHOULD BE $2 \leq t \leq 5$.
 FOR USING GREATER THICKNESS, USE SCREW WHOSE LENGTH IS $(t+7.8) \pm 2$.

DRAWN	8/Jun/2018	I. YAMASAKI	TITLE	RCU-016
CHECKED	8/Jun/2018	H. MAKI	名称	操作部 (卓上装備)
APPROVED	8/Jun/2018	H. MAKI	外寸図	
SCALE	1/3	質量 2.4 kg 寸法 10mm 以下を省略。 +10% MASS W/ 10mm CABLE.	NAME	CONTROL UNIT (DESKTOP MOUNT)
DRWG. No.	C3519-G16-D	REF. No.	03-163-780G-4	OUTLINE DRAWING

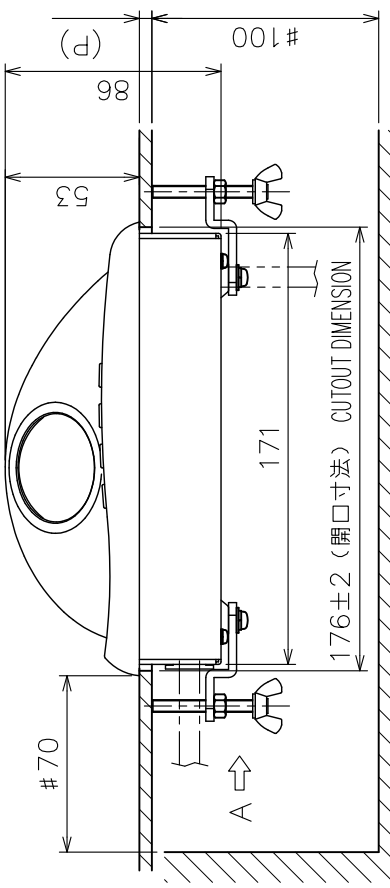
表 1 TABLE 1

寸法区分 (mm) DIMENSIONS	公差 (mm) TOLERANCE
L ≤ 50	± 1.5
50 < L ≤ 100	± 2.5
100 < L ≤ 500	± 3



操作部用ケーブル
CONTROL UNIT CABLE

ケーブル導入口 (側面)
CABLE ENTRY (REAR)



矢視 A
VIEW A

注 記

- 1) 指定外の寸法公差は表 1 による。
- 2) # 印寸法は最小サービス空間寸法とする。
- 3) ケーブル導入口は側面・底面から選択のこと。
- 4) 壁の厚さ (P) は最大 10 とする

NOTE

1. TABLE 1 INDICATES TOLERANCE OF DIMENSIONS WHICH IS NOT SPECIFIED.
2. # MINIMUM SERVICE CLEARANCE.
3. SELECT CABLE ENTRY FROM REAR OR SIDE.
4. THICKNESS OF PANEL (P): 10 mm MAX.

DRAWN	8/4Jun/2018	I.YAMASAKI	TITLE	RCU-016
CHECKED	8/4Jun/2018	H.MAKI	名称	操作部 (埋込装備)
APPROVED	8/4Jun/2018	H.MAKI	外寸図	
SCALE	1/3	MASS 2.5 ±10% W/10m CABLE	NAME	CONTROL UNIT (FLUSH MOUNT)
DWG.No.	C3519-G11-E	REF.No. 03-163-781G-4		OUTLINE DRAWING