

重要安全指示

請閱讀並保管好所有安全和使用指示。

重要安全指示

1. 閱讀這些指示。
2. 保留這些指示。
3. 注意所有警告。
4. 請遵守所有指示。
5. 只能使用製造商指定的附件/配件。
6. 在雷雨天氣或者如果長時間不使用，請拔下裝置插頭。
7. 任何維修事宜均請向合格的人員諮詢。設備受到任何損壞時均需維修，例如電源線或插頭損壞、運行不正常或掉落。

警告/小心



本產品含有磁性材料。諮詢醫生了解此設備是否會影響可植入醫療裝置。

- 保持產品遠離火源和熱源。請勿將明火火源（如點燃的蠟燭）置於本產品上或靠近本產品。
- 未經授權切勿擅自改裝本產品
- 本產品的電源必須是經相關部門批准的符合本地監管要求的電源（如 UL、CSA、VDE、CCC）。
- 請勿使含電池產品過熱（例如請避免陽光直射並遠離火源等）。
- 產品標籤位於產品底部。

注意：本設備已經過測試，符合 FCC 規則第 15 部分有關 B 類數位裝置的各項限制。這些限制性規定旨在防範安裝在住宅中的裝置產生有害干擾。本裝置產生、使用並可能輻射無線射頻能量，如果不按照指示安裝和使用，則可能會對無線電通訊造成有害干擾。然而，按照指示安裝並不能保證某些安裝不會發生干擾。如果本裝置確實對無線電或電視接收造成有害干擾（可透過關閉和開啟本裝置來確定），使用者可嘗試採取以下一種或多種措施來糾正干擾：

- 調整接收天線的方向或位置。
- 增大本裝置和接收器的間距。
- 將本裝置和接收器電源線插入不同線路上的插座中。
- 請諮詢經銷商或有經驗的無線電/電視技術人員以獲得協助。

未經 Bose Corporation 明確批准，擅自變更或修改本裝置會使使用者運行本裝置的權利失效。

本裝置符合 FCC 規則第 15 部分規定和加拿大工業免許可證 RSS 標準。本裝置工作時應滿足下列兩種情形：(1) 本裝置不會造成有害干擾；(2) 本裝置必須承受任何接收到的干擾，包括可能造成裝置異常工作的干擾。

本裝置符合為公眾闡明的 FCC 和加拿大工業輻射限制。本發射器不能與其他天線或發射器位於同一地點或同時運行。

滿足 IMDA 要求。

 Bose Corporation 在此聲明本產品嚴格遵守 1999/5/EC 指令和其他所有歐盟指令要求中的基本要求和相關規定。您可以從以下位置找到完整的符合聲明：www.Bose.com/compliance

低功率電波輻射性電機管理辦法

第十二條

經型式認證合格之低功率射頻電機，非經許可，公司、商號或使用者均不得擅自變更頻率、加大功率或變更原設計之特性及功能。

第十四條

低功率射頻電機之使用不得影響飛航安全及干擾合法通訊；經發現有干擾現象時，應立即停用，並改善至無干擾時方得繼續使用。前項合法通訊，指依電信法規定作業之無線電通訊。

低功率射頻電機須忍受合法通訊或工業、科學及醫療用電波輻射性裝置之干擾。

監管資訊

請勿嘗試拆除產品內的可充電鋰電池。請連絡本地 Bose 零售商或其他具有資格的專業人員進行拆除。



原電池請回收

請適當處理廢舊電池，遵守本地規章。請勿將其焚化。



此標誌表示本產品不得作為生活垃圾丟棄，必須送至相關回收部門循環利用。適當的處理和回收有助於保護自然資源、人類健康以及自然環境。想了解更多有關本產品的處理和回收資訊，請與當地民政部門、廢棄物處理服務機構或售出本產品的商店連絡。

Li-ion



移除本產品中的可充電鋰離子電池必須由專業人士操作。詳細資訊請聯絡本地 Bose 零售商或瀏覽 <http://products.bose.com/static/compliance/index.html>。




有毒或有害物質或元素的名稱及成分

零件名稱	有毒或有害物質或元素					
	鉛 (Pb)	汞 (Hg)	鎘 (Cd)	六價鉻 (CR(VI))	多溴化聯苯 (PBB)	多溴二苯醚 (PBDE)
列印電路板	X	0	0	0	0	0
金屬零件	X	0	0	0	0	0
塑膠零件	0	0	0	0	0	0
揚聲器	X	0	0	0	0	0
連接線	X	0	0	0	0	0

此表格符合 SJ/T 11364 條款。

0：表示此零件中所有同類物質包含的有毒或有害物質低於 GB/T 26572 中的限定要求。

X：表示此零件使用的同類物質中至少有一種包含的有毒或有害物質高於 GB/T 26572 中的限定要求。



請填寫以下內容，留作記錄

序號和型號位於擴音器的背面。

序號：_____

型號：_____

請將收據連同使用者指南儲存在一起。現在是註冊您的 Bose 產品的好機會。

您可以到 <http://global.Bose.com/register> 輕鬆完成註冊

生產日期：序號中第八位數字表示生產年份；「7」表示 2007 年或 2017 年。

中國進口商：Bose 電子（上海）有限公司，中國（上海）自由貿易試驗區，日櫻北路 353 號，9 號廠房 C 部

歐洲進口商：Bose Products B.V., Gorslaan 60, 1441 RG Purmerend, The Netherlands

台灣進口商：Bose 台灣分公司，台灣 104 台北市民生東路三段 10 號，9F-A1，台灣電話號碼：+886-2-2514 7676

墨西哥進口商：Bose de México, S. de R.L. de C.V., Paseo de las Palmas 405-204, Lomas de Chapultepec, 11000 México, D.F. 電話：001 800 900 2673

輸入額定值：5V  1A

充電溫度範圍：0°C - 60°C

放電溫度範圍：-20°C - 70°C

Apple、Apple 徽標、iPad、iPhone、iPod 和 Siri 是 Apple Inc. 在美國及其他國家/地區註冊的商標。App Store 是 Apple Inc. 的服務標識。商標「iPhone」已獲得 Aiphone K.K. 使用授權。

Android、Google Now、Google Play 以及 Google Play 標誌是 Google Inc. 的商標。

Bluetooth® 文字標記和徽標是由 Bluetooth SIG, Inc. 所擁有的註冊商標，Bose Corporation 對上述標記的任何使用都遵守許可規定。

「iPod 專用」、「iPhone 專用」和「iPad 專用」表示電子附件專門設計用來分別與 iPod、iPhone 或 iPad 相連，並且通過了開發商的認證，符合 Apple 的效能標準。Apple 對此裝置的工作或其與安全和規章標準的符合性概不負責。請注意，若在 iPod、iPhone 或 iPad 上使用此附件可能會影響無線效能。

N 標誌是 NFC Forum, Inc. 在美國和其他國家/地區的商標或註冊商標。

Bose 公司總部：1-877-230-5639

©2017 Bose Corporation。未經預先書面許可，不得複製、修改、發行或以其他方式使用本指南之任何部分。

目錄

Bose® Connect 應用

我能用 Bose® Connect 應用做什麼？	8
--------------------------------	---

裝箱單

目錄	9
----------	---

揚聲器便攜性

束帶配置	10
------------	----

防水	10
----------	----

揚聲器控制項

打開/關閉電源	12
---------------	----

自動關閉計時器	12
---------------	----

停用自動關閉計時器	12
-----------------	----

揚聲器功能	13
-------------	----

媒體播放和音量功能	13
-----------------	----

呼叫功能	14
------------	----

存取語音控制	15
--------------	----

電池正在充電

連接 USB 連接線	16
------------------	----

收聽電池電量	16
--------------	----

電池保護模式	17
--------------	----

狀態指示燈

<i>Bluetooth</i> 指示燈	18
----------------------------	----

電池指示燈	19
-------------	----

語音提示

預先安裝的語言	20
---------------	----

變更語言	20
------------	----

停用語音提示	20
--------------	----

Bluetooth 連接

使用 Bose® Connect 應用（推薦）配對行動裝置.....	21
選擇替代配對方法.....	22
使用行動裝置的 Bluetooth 功能表配對.....	23
使用行動裝置的 NFC 配對.....	25
斷開行動裝置.....	26
重新連接行動裝置.....	26

多個 Bluetooth 連接

配對其他行動裝置.....	27
識別已連接的行動裝置.....	27
在兩個已連接的行動裝置之間切換.....	27
重新連接之前配對的行動裝置.....	28
清除揚聲器的配對清單.....	28

配對 Bose 揚聲器

使用 Bose® Connect 應用配對揚聲器（推薦）.....	29
手動配對揚聲器.....	29
派對模式.....	29
立體聲模式.....	31
在派對模式和立體聲模式之間切換.....	31
停用派對模式或立體聲模式.....	31

維護與保養

清潔揚聲器.....	32
更換零件和配件.....	32
有限保固.....	32

疑難排解

常用解決方案.....	33
重設揚聲器.....	35

下載 Bose® Connect 應用以保持軟體的最新狀態、個人化您的揚聲器設定、方便地管理 Bluetooth 連接和使用新功能。

我能用 Bose® Connect 應用做什麼？

- 輕輕一劃即可方便地連接和切換多個行動裝置。
- 自訂您的揚聲器體驗：
 - 命名揚聲器。
 - 選取語音提示語言或停用語音提示。
 - 調整自動關閉計時器。
- 配對兩個 Bose 揚聲器以使用「派對」模式或「立體聲」模式播放。關於這些模式的更多資訊請參考 Bose® Connect 應用。
- 查找常見問題的答案。

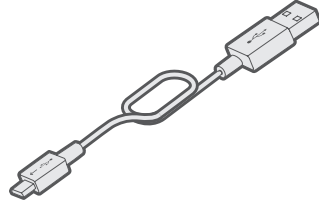


目錄

請確認包裝箱中內含以下部件：



<Product name>



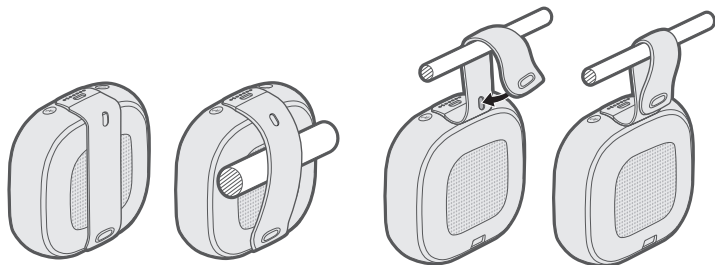
USB 連接線

注意：如果產品部分損壞，請勿使用。請立即連絡 Bose® 授權經銷商或 Bose 客戶服務處。

請造訪：< 產品特定 URL >

束帶配置

您可調整束帶以方便移動揚聲器。要固定揚聲器，請將其連接到一個物體上，例如自行車手把或背包帶上。



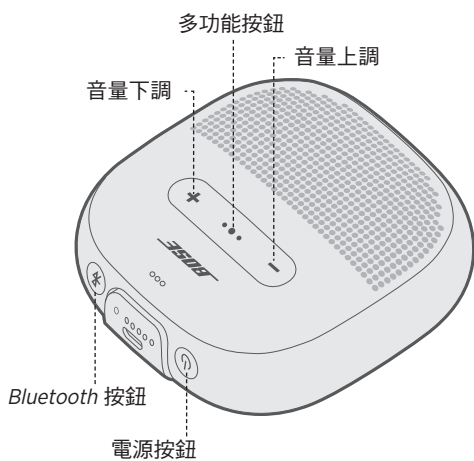
防水

您的揚聲器為 IPX7 級防水並可防輕微濺水、淋水、雨水或雪。

小心：切勿在游泳時使用此揚聲器或將其浸入 1 m 以上水深的任何泳池中。



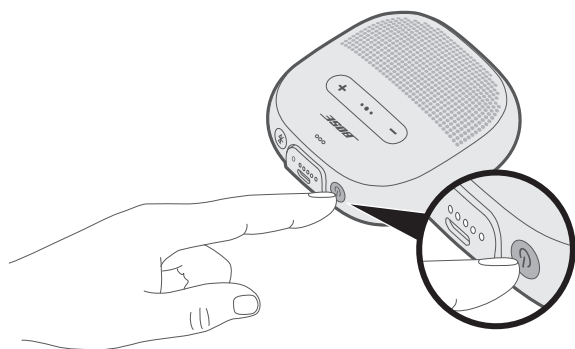
控制項位於揚聲器頂部和外邊緣。



打開/關閉電源

按下「電源」按鈕 。

電池指示燈呈白色恆亮。



自動關閉計時器

揚聲器使用電池運行時自動關閉計時器可節省電池電量。如果音訊停止且 30 分鐘內未按下任何按鈕，揚聲器即關閉。

注意：要調整揚聲器自動關閉所需的時間，請使用 Bose® Connect 應用。

停用自動關閉計時器

同時按住 **+** 和多功能按鈕 。

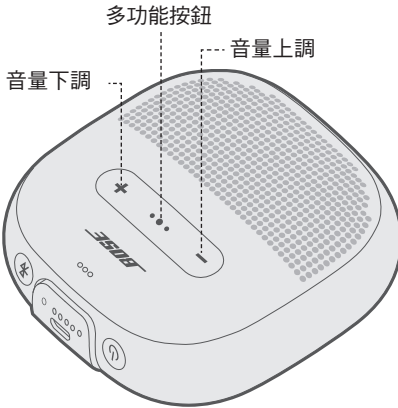
您將聽到「自動關閉已停用」。

重複操作即可重新開啟自動關閉計時器。

提示：您也可以使用 Bose® Connect 應用程式停用自動關閉計時器。

揚聲器功能

媒體播放和音量功能



功能	措施
播放/暫停	按下「多功能」按鈕 ●●●。
快轉跳過	快速按 ●●● 兩次。
倒轉跳過	快速按 ●●● 三次。
向前快轉	快速連按 ●●● 兩下，並在第二次按下時按住不放。
倒轉	快速連按 ●●● 三下，並在第三次按下時按住不放。
音量上調	按 +。
音量下調	按 -。

呼叫功能



功能	措施
接聽呼叫	按下「多功能」按鈕 ●●●。
結束呼叫	按 ●●●。
拒絕接聽來電	按住 ●●● 一秒。
接聽第二次呼叫並保持目前呼叫	在通話中，按 ●●●。
拒絕第二次呼叫並保持目前呼叫	在通話期間，按住 ●●● 一秒。
在兩次呼叫之間切換	在有兩通呼叫時，快速按 ●●● 兩次。
建立會議呼叫	在有兩通呼叫時，按住 ●●● 一秒。
使用語音控制撥打電話	在未通話期間，按住 ●●● 一秒。 您的行動裝置可能不支援語音控制。請參閱裝置的使用者指南，了解詳細資訊。
靜音/取消靜音	在通話中，同時按下 + 和 -。

語音提示通知

此揚聲器可識別來電人（如適用）。

若要停用此功能，請參見第 20 頁上的「停用語音提示」。

注意：停用語音提示通知會同時停用語音提示。

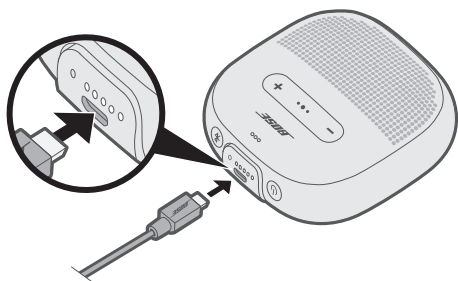
存取語音控制

揚聲器麥克風可以用作您行動裝置中麥克風功能的擴展。使用揚聲器上的多功能按鈕 ●●● 可以存取您裝置上的語音控制功能，以便撥打/接聽電話、呼叫 Siri® 或 Google Now™ 播放音樂、告知天氣狀況，或提供遊戲分數資訊等。

按住 ●●● 存取裝置上的語音控制項。您會聽到表示語音控制項已啟動的提示音。

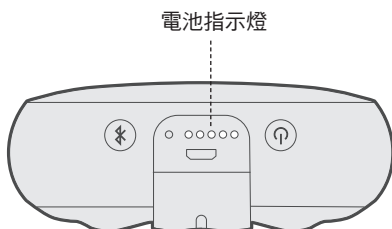
連接 USB 連接線

1. 將 USB 連接線較小的一端插入 USB 連接器。




2. 將 USB 連接線的另一端插入通電的壁式充電器或電腦。

充電時，上次亮起的電池指示燈會閃爍白色。靜候最多三小時，待電池完全充飽電。電池完全充電後，所有五個電池呈白色恆亮。充電完成後，可供使用揚聲器長達六個小時。



收聽電池電量

每次開啟揚聲器電源時，語音提示即會告知揚聲器的電池電量。使用揚聲器過程中，若電池需要充電，會進行語音提示。

使用揚聲器時，若要收聽電池電量，可按住電源按鈕  直到您聽到語音提示。

注意：要目測檢查電池，查看電池指示燈時按住 （請參見第 19 頁）。

電池保護模式

揚聲器電池耗盡 (0%) 時，或當揚聲器插頭拔除，且三天以上未使用，加上剩餘電量低於 10% 時，即會進入電池保護模式。要重新啟動揚聲器，請將它連接到交流（市電）電源。

不使用時，請將揚聲器收放在陰涼處。

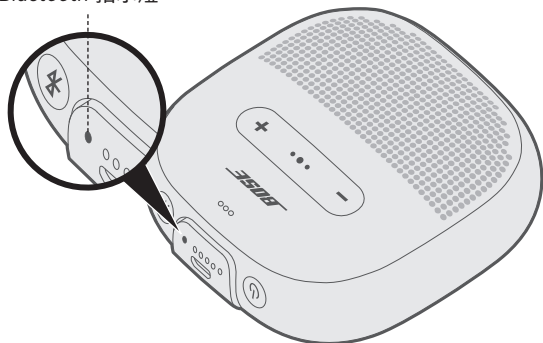
小心：切勿在充滿電或電池指示燈閃爍紅色時，長時間存放揚聲器。

狀態指示燈

Bluetooth 和電池指示燈位於揚聲器的外邊緣。

Bluetooth 指示燈

Bluetooth 指示燈



指示燈活動	系統狀態
閃爍的藍色光	準備配對
閃爍的白色光	正在連接
白色光恆亮	已連接
藍色光恆亮	選取語言

電池指示燈



電池指示燈

指示燈活動	充電百分比
●○○○○	0% - 20%
●●○○○	20% - 40%
●●●○○	40% - 60%
●●●●○	60% - 80%
●●●●●	80% - 100%

備註：

- 充電時，上次亮起的電池指示燈會閃爍白色光。揚聲器完全充電後，所有電池指示燈會呈恆亮白色光。
- 要目測檢查電池電量，查看電池指示燈時按住電源按鈕 (⏻)。
- 如果連接到 Apple 裝置，裝置在螢幕上角和通知中心顯示揚聲器電池電量。

語音提示

語音提示會引導您完成配對和連接過程並通知電池電量。您也可使用揚聲器上的按鈕自訂語音提示。

提示：您也可以使用 Bose® Connect 應用來輕鬆管理多個連接裝置。

預先安裝的語言

您的揚聲器上預先安裝了以下語言：

- 英文
- 西班牙文
- 法文
- 德文
- 簡體中文
- 粵語
- 日文
- 韓文
- 阿位伯文
- 義大利文
- 葡萄牙文
- 瑞典文
- 荷蘭文
- 丹麥文
- 挪威文
- 芬蘭文
- 俄文
- 波蘭文

若要查看更多語言

請造訪：updates.Bose.com

變更語言

當您第一次打開揚聲器時，為英文語音提示。

1. 同時按住多功能按鈕 ●●● 和 + 直到聽到偏好語言選項的語音提示為止。
2. 按下 + 或 - 瀏覽語言清單。
3. 聽到您的語言後，按住 ●●● 選取。

停用語音提示

同時按住 + 和 - 直到您感到振動。

注意：重複操作以重新啟用語音提示。

您可使用 *Bluetooth* 無線技術從行動裝置串流音樂，如智慧型手機、平板電腦和筆記型電腦。要從裝置串流音樂，必須先將裝置與您的揚聲器進行配對。

使用 Bose® Connect 應用（推薦）配對行動裝置

下載 Bose® Connect 應用並根據螢幕連接指示操作。



配對後，您會聽到「連接到 < 行動裝置名稱 >」，*Bluetooth* 指示燈發白色光。

選擇替代配對方法

您可使用 *Bluetooth* 無線技術或近場通訊 (NFC) 將您的行動裝置連接到揚聲器。


什麼是 NFC？

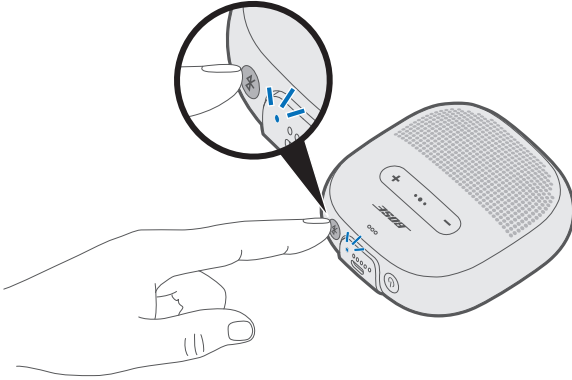
輕觸兩個裝置即可透過 NFC 啟用 *Bluetooth* 連接。關於您的型號是否支援 NFC，請參見裝置的使用者指南。

如果您的行動裝置不支援透過 NFC 進行 <i>Bluetooth</i> 配對或如果您不確定：	按照第 23 頁上的「使用行動裝置的 <i>Bluetooth</i> 功能配對」中的指示執行操作。
如果您的行動裝置支援透過 NFC 進行 <i>Bluetooth</i> 配對：	按照第 25 頁上的「使用行動裝置的 NFC 配對」中的指示執行操作。

注意：如果您的裝置支援透過 NFC 進行 *Bluetooth* 配對，您可使用任意一種配對方法。

使用行動裝置的 *Bluetooth* 功能表配對

1. 在揚聲器電源開啟的狀態下，按住 *Bluetooth* 按鈕 ，直到您聽到「準備配對」或 *Bluetooth* 指示燈閃爍藍色光。

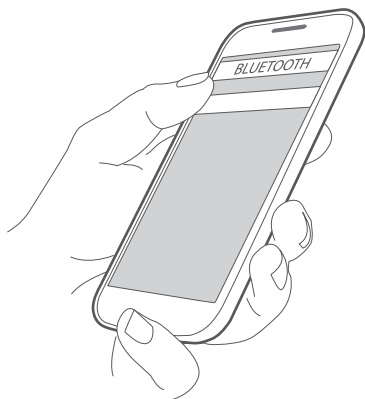


2. 在裝置上，打開 *Bluetooth* 功能。

提示：*Bluetooth* 功能通常在「設定」功能表中。

BLUETOOTH 連接

3. 從裝置清單中選取您的揚聲器。

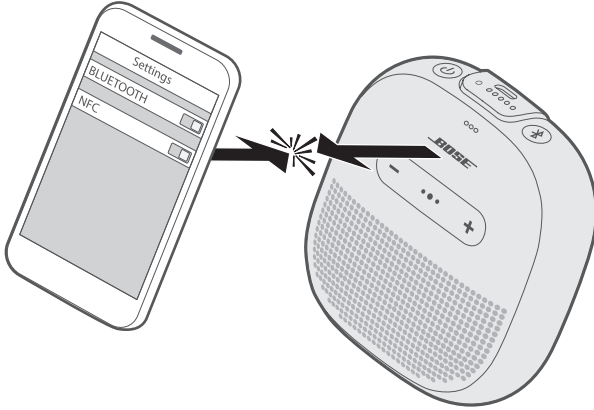


配對後，您會聽到「連接到 < 行動裝置名稱 >」，Bluetooth 指示燈發白色光。

提示：在 Bose® Connect 應用中查找您為揚聲器輸入的名稱。如果沒有為揚聲器命名，將顯示預設名稱。

使用行動裝置的 NFC 配對

1. 打開揚聲器後，解除鎖定裝置並打開 *Bluetooth* 和 *NFC* 功能。有關這些功能的更多資訊，請參考您的裝置使用者指南。
2. 在靠近揚聲器頂部，觸摸裝置上的 NFC 觸點。
裝置會提醒您接受配對。



配對後，您會聽到「連接到 < 行動裝置名稱 >」，*Bluetooth* 指示燈發白色光。

斷開行動裝置

- 停用裝置的 *Bluetooth* 功能。
- 如果您的裝置支援 NFC，在靠近揚聲器的頂部觸摸裝置上的 NFC 觸點。

重新連接行動裝置

- 打開電源時，揚聲器將嘗試與兩個最近連接的裝置重新建立連接。
注意：這些裝置必須在連接範圍內（9 m）且已打開電源。
- 如果您的裝置支援 NFC，用裝置上的 NFC 觸點接觸揚聲器左下部。

您可為您的揚聲器配對額外的裝置。這些 Bluetooth 連接是使用多功能按鈕 ●●● 控制的。

注意：您不能使用 ●●● 配對您的行動裝置。

提示：您也可以使用 Bose® Connect 應用來輕鬆管理多個連接裝置。

配對其他行動裝置

揚聲器的配對清單中最多存儲八個已配對的裝置，並且揚聲器一次可以主動連接兩個裝置。

要配對其他裝置，請從以下指示中選擇您的偏好方法（請參見第 21 頁）。

注意：您一次只能播放一個裝置的音訊。

識別已連接的行動裝置

按 ●●● 聽目前連接的是哪一台裝置。


在兩個已連接的行動裝置之間切換

1. 暫停第一個裝置上的音訊。
2. 播放第二個裝置上的音訊。

重新連接之前配對的行動裝置

1. 按下多功能按鈕 ●●● 可聽到連接的是哪個裝置。
2. 在三秒內再按一次 ●●● 可連接揚聲器配對清單中的下一個行動裝置。
3. 重複，直到聽到正確的裝置名稱為止。
4. 播放連接的裝置上的音訊。

清除揚聲器的配對清單

1. 按住 *Bluetooth* 按鈕  10 秒直到您聽到「*Bluetooth* 裝置清單已清空」，且 *Bluetooth* 指示燈閃爍藍色。
2. 從行動裝置上的 *Bluetooth* 清單中刪除您的揚聲器。
所有裝置已被刪除，揚聲器可開始配對。

您可以配對左右 Bose 揚聲器，以使用 Bose® Connect 應用（推薦）或揚聲器的控制按鈕按以下模式播放：

- 派對模式（左右揚聲器諧音）
- 立體聲模式（左揚聲器和右揚聲器獨立）

關於您的輔助揚聲器是否支援這些模式請參考 Bose 使用者指南。


使用 Bose® Connect 應用配對揚聲器（推薦）

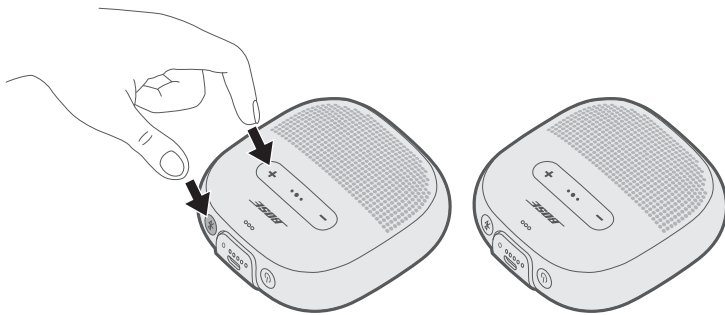
有關 Bose® Connect 應用的資訊，請參見第 8 頁。

手動配對揚聲器

如果您無法使用 Bose® Connect 應用，請按以下指示操作。


派對模式

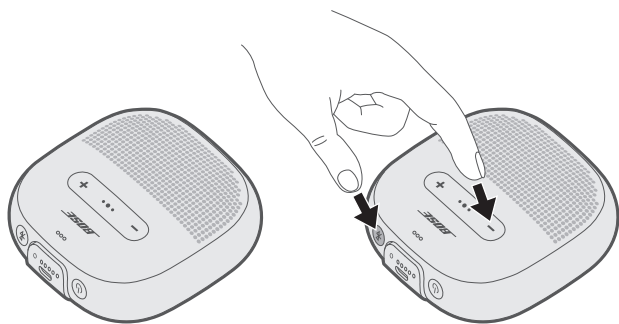
1. 確保兩個揚聲器都已開啟。
2. 確保一個揚聲器已連接至行動裝置。
3. 同時按住已連接至裝置的揚聲器上的 *Bluetooth* 按鈕  和 **+**。



4. 聽到「按第二台 Bose 裝置上 *Bluetooth* 和音量按鈕」時，釋放按鈕。

配對 BOSE 揚聲器

5. 在另一只揚聲器上，同時按住 *Bluetooth* 按鈕  和 **+**。



6. 揚聲器發出聲音後釋放按鈕。

10 秒後，您會聽到兩個揚聲器同時發出「派對模式」。表示已啟用派對模式。您現在即可使用行動裝置播放聚會模式音訊。

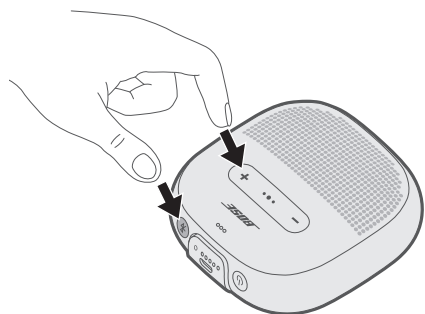
7. 為獲得最佳體驗，請定位您的揚聲器：

- 在相同房間或室外區域
- 兩者之間沒有任何障礙物

注意：效能可能會因行動裝置、距離和環境因素而有所差異。

立體聲模式


1. 設定揚聲器使用派對模式（請參見第 29 頁上的「派對模式」）。
2. 在一個揚聲器上，同時按 *Bluetooth* 按鈕  和 **+**。



3. 聽到「立體聲模式」後釋放按鈕。
您聽到左側揚聲器發出「Left」(左)，右側發出「Right」(右)。
表示已啟用立體聲模式。您現在即可使用行動裝置播放立體聲模式音訊。
4. 為獲得最佳體驗，請定位您的揚聲器：
 - 在相同房間或室外區域
 - 相互在 10 英尺內，中間無障礙物
 - 您與各揚聲器的距離相同

注意：效能可能會因裝置、距離和環境因素而有所差異。

在派對模式和立體聲模式之間切換

在任一揚聲器上，同時按  和 **+**。

停用派對模式或立體聲模式

關閉揚聲器。

清潔揚聲器

您的揚聲器可能需要定期清潔。

- 使用柔軟的濕布清潔揚聲器表面（僅用水）。
- 請勿使用任何溶劑、化學品或含酒精、氨水、研磨劑的清潔劑。
- 請勿讓任何液體濺入任何開口處。

更換零件和配件

可透過 Bose 客戶服務處訂購更換零件和配件。

請造訪：<global.bose.com/Support/xxxx>

有限保固

您的揚聲器受有限的保固保護。包裝箱中隨附的產品註冊卡上提供了有限保固的詳細內容。有關如何註冊的說明，請參見產品註冊卡。未進行註冊並不影響您的保固期權利。

本產品的保固資訊並不適用於澳大利亞和紐西蘭。有關澳大利亞和紐西蘭的保固資訊，請瀏覽 www.bose.com.au/warranty 或 www.bose.co.nz/warranty。

如果揚聲器出現問題：

- 打開揚聲器電源（請參見第 12 頁）。
- 檢查狀態指示燈的狀態（請參見第 18 頁）。
- 確保您的行動裝置支援 *Bluetooth* 或支援透過 *NFC* 技術配對（請參見第 22 頁）。
- 電池充電（請參見第 16 頁）。
- 調高揚聲器、裝置和音樂來源的音量。
- 將裝置靠近揚聲器，遠離其他干擾或障礙物。
- 嘗試連接其他裝置（請參見第 27 頁）。

若無法解決問題，請參見下表了解常見問題的症狀和解決方法。若仍然無法解決問題，請聯絡 Bose 客戶服務處。

常用解決方案

下表列出了常見問題的症狀和可能的解決方法。

問題	措施
沒有通電（電池）	<ul style="list-style-type: none"> • 電池可能處於保護模式或電池已完全放電。將揚聲器連接至交流（市電）電源插座。
揚聲器不能配對行動裝置	<ul style="list-style-type: none"> • 在您已啟用的裝置上： <ul style="list-style-type: none"> - 停用後啟用 <i>Bluetooth</i> 功能。 - 從裝置上的 <i>Bluetooth</i> 清單中刪除您的揚聲器。重新配對（請參見第 27 頁）。 • 配對另一個裝置（請參見第 28 頁）。 • 請造訪：support site 查看說明視訊。 • 清除揚聲器的配對清單（請參見第 28 頁）。再次配對。
揚聲器無法與 <i>NFC</i> 配對	<ul style="list-style-type: none"> • 解除鎖定裝置並打開 <i>Bluetooth</i> 和 <i>NFC</i> 功能。 • 將裝置上的 <i>NFC</i> 觸摸點與揚聲器左下部輕觸。
Bose 左右揚聲器無需手動配對	<ul style="list-style-type: none"> • 下載 Bose Connect 應用以作為配對 Bose 揚聲器的其他方式（請參見第 8 頁）。 • 您的第二個聲器可能不支援立體聲或派對模式。請參考 Bose 揚聲器使用者指南。

問題	措施
沒有聲音	<ul style="list-style-type: none">• 確保語音提示打開。按下 <i>Bluetooth</i> 按鈕 , 收聽已連接的裝置。確定您使用的是正確的裝置• 使用不同的音樂來源。• 配對另一個行動裝置 (請參見第 27 頁)。• 如果連接了兩台裝置, 請暫停第一台裝置的音訊, 然後從另一台裝置播放音訊。• 如果連接了兩個裝置, 請將裝置移到揚聲器範圍內 (9 m)。
音質差	<ul style="list-style-type: none">• 使用不同的音樂來源。• 配對不同的裝置。• 斷開第二個裝置。• 停用裝置或音樂應用上的任意音訊增強功能。
電池沒有充電	<ul style="list-style-type: none">• 確保連接線上的連接器與揚聲器上的連接器正確對齊。• 嘗試其他充電源。• 固定 USB 連接線的兩端。• 如果您的揚聲器曾被暴露在高溫或低溫環境中, 等待充電盒恢復室溫, 然後再次充電。• 重設揚聲器 (請參見第 35 頁)。
麥克風沒有接收到聲音	<ul style="list-style-type: none">• 確保揚聲器左側麥克風開口未堵塞。• 嘗試再次通話。• 試試另一個相容裝置。
行動裝置對按鈕無反應	<ul style="list-style-type: none">• 多按功能請使用多功能按鈕 ●●● 變更按壓速度。• 部分機型可能無法使用全部控制項。• 試試另一個相容裝置。

重設揚聲器

出廠重設將從揚聲器上清除配對的裝置和語言設定，返回到原始出廠設定。

1. 打開揚聲器。
2. 同時按住多功能按鈕 ●●● 和 ■ 10 秒，直到 *Bluetooth* 指示燈閃爍藍色光，然後您會聽到選擇語言的語音提示（請參閱第 21 頁）。



747473-0010

BOSE

©2016 Bose Corporation, The Mountain,
Framingham, MA 01701-9168 USA
AM791854 Rev. 00