



USB Wireless LAN Adaptor
Adaptateur LAN sans fil USB
USB-Wireless-LAN-Adapter

UD-WL01

EN Owner's Manual

FR Mode d'emploi

DE Bedienungsanleitung

Connecting USB Wireless LAN Adaptor

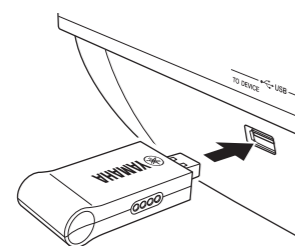
When connecting a USB Wireless LAN Adaptor to the [USB TO DEVICE] terminal, connect it to the [USB TO DEVICE] terminal on the rear side of the Tyros5.

Connexion à l'aide d'un adaptateur LAN sans fil USB

Connectez l'adaptateur LAN sans fil USB au Tyros5 en le reliant à la borne [USB TO DEVICE] située à l'arrière de l'instrument.

Anschließen eines USB-Wireless-LAN-Adapters

Wenn Sie einen USB-Wireless-LAN-Adapter an einer [USB TO DEVICE]-Buchse anschließen, verwenden Sie die [USB TO DEVICE]-Buchse auf der Rückseite des Tyros5.



C.S.G., Digital Musical Instruments Division
 © 2013 Yamaha Corporation
 307POTO-01A0
 Printed in Japan

ZG77440



ZG77440

English

By connecting this product to the [USB TO DEVICE] terminal of the Tyros5, you can enable wireless communication between the Tyros5 and your computer or your smart device, such as an iPhone or iPad. For details about connection and related settings, refer to the Owner's Manual of the Tyros5.

PRECAUTIONS

PLEASE READ CAREFULLY BEFORE PROCEEDING

Please keep this manual in a safe and handy place for future reference.

WARNING

Always follow the basic precautions listed below to avoid the possibility of serious injury or even death from electrical shock, short-circuiting, damages, fire or other hazards. These precautions include, but are not limited to, the following:

Do not open

- This product contains no user-serviceable parts. Do not open the product or attempt to disassemble or modify the internal components in any way. If the product appears to be malfunctioning, discontinue use immediately and have it inspected by qualified Yamaha service personnel.

Location

- Radio waves may affect electro-medical devices. Do not use this product near medical devices or inside medical facilities. Do not use this product within 22 cm (9 in) of persons with a heart pacemaker implant or defibrillator implant.

NOTICE

To avoid the possibility of malfunction/ damage to the product, damage to data, or damage to other property, follow the notices below.

- In a wireless network environment, wireless networks (SSID*) for which you do not have usage rights may be shown on the display of the Tyros5; however, never use these networks since this may be regarded as illegal access.
 - * An SSID (Service Set Identification) is an identification name for specifying a particular network over a wireless LAN connection. Communication is possible only between terminals with matching SSID names.

- Yamaha does not guarantee or support use of this product with any other devices other than the Tyros5.

Information

- iPhone and iPad are trademarks of Apple Inc., registered in the U.S. and other countries.

Specifications

Dimensions (W×H×D)	69mm (W: including connector) × 15mm (H) × 31mm (D)
Standards	IEEE802.11b/g/n (IEEE802.11n 5GHz: not compatible)
Range of transmit frequency (channels)	Models for United States and Canada: 2412–2462 MHz (channels 1–11) Others: 2412–2472MHz (channels 1–13)
Security	WEP, WPA-PSK(TKIP), WPA-PSK(AES), WPA2-PSK(AES), WPA/WPA2 mixed PSK

* Specifications and descriptions in this owner's manual are for information purposes only. Yamaha Corp. reserves the right to change or modify products or specifications at any time without prior notice. Since specifications, equipment or options may not be the same in every locale, please check with your Yamaha dealer.

Français

En connectant ce produit à la borne [USB TO DEVICE] du Tyros5, vous pouvez activer la communication sans fil entre le Tyros5 et votre ordinateur ou votre périphérique intelligent, tel qu'un iPhone ou un iPad. Pour plus de détails sur cette connexion et les réglages y afférents, reportez-vous au mode d'emploi du Tyros5.

PRÉCAUTIONS D'USAGE

PRIÈRE DE LIRE ATTENTIVEMENT AVANT DE PROCÉDER À TOUTE MANIPULATION

Rangez ce manuel en lieu sûr et à portée de main afin de pouvoir le consulter ultérieurement.

AVERTISSEMENT

Veillez à toujours observer les précautions élémentaires énumérées ci-après pour éviter de graves blessures, voire la mort, en raison d'une électrocution, d'un court-circuit, de dégâts, d'un incendie ou de tout autre risque. La liste de ces précautions n'est pas exhaustive :

Ne pas ouvrir

- Ce produit ne contient aucune pièce nécessitant l'intervention de l'utilisateur. N'ouvrez pas le produit et ne tentez pas d'en démonter les éléments internes ou de les modifier de quelque façon que ce soit. Si le produit présente des signes de dysfonctionnement, mettez-le immédiatement hors tension et faites-le contrôler par un technicien agréé Yamaha.

Emplacement

- Les ondes radio peuvent affecter les appareils électro-médicaux. N'utilisez pas ce produit à proximité d'appareils médicaux ou au sein d'installations médicales. N'utilisez pas ce produit lorsque vous vous trouvez à moins d'une distance de 22 cm (9 po) de personnes ayant un stimulateur cardiaque ou un implant cardiaque défibrillateur.

AVIS

Pour éviter d'endommager l'instrument ou de perturber son fonctionnement, de détruire des données ou de détériorer le matériel avoisinant, il est indispensable de respecter les avis ci-dessous.

- Dans un environnement de réseau sans fil, les réseaux sans fil (SSID*) pour lesquels vous ne détenez pas de droits d'utilisation peuvent s'afficher à l'écran du Tyros5 ; nous vous déconseillons toutefois de les utiliser car cela pourrait être considéré comme un accès illégal.
 - * Un identificateur SSID (Service Set Identifier) est un nom d'identification spécifique attribué à un réseau donné sur une connexion LAN sans fil. Seuls les terminaux munis d'identificateurs SSID correspondants peuvent communiquer entre eux.
- Yamaha ne garantit pas et ne prend pas en charge l'utilisation de ce produit avec tout autre périphérique que le Tyros5.

Informations

- iPhone et iPad sont des marques de commerce d'Apple Inc., déposées aux États-Unis et dans d'autres pays.

Caractéristiques techniques

Dimensions (L×H×P)	69 mm (L : connecteur y compris) × 15 mm (H) × 31 mm (P)
Normes	IEEE802.11b/g/n (IEEE802.11n 5GHz : incompatible)
Plage de fréquences de transmission (canaux)	Modèles à destination des États-Unis et du Canada : 2412–2462 MHz (canaux 1–11) Autres : 2412–2472 MHz (canaux 1–13)
Sécurité	WEP, WPA-PSK(TKIP), WPA-PSK(AES), WPA2-PSK(AES), WPA/WPA2 PSK mixte

* Les caractéristiques techniques et les descriptions du mode d'emploi ne sont données que pour information. Yamaha Corp. se réserve le droit de changer ou modifier les produits et leurs caractéristiques techniques à tout moment sans aucun avis. Du fait que les caractéristiques techniques, les équipements et les options peuvent différer d'un pays à l'autre, adressez-vous au distributeur Yamaha le plus proche.

Deutsch

Indem Sie dieses Produkt an der [USB TO DEVICE]-Buchse des Tyros5 anschließen, können Sie die drahtlose Kommunikation zwischen dem Tyros5 und Ihrem Computer oder Ihrem Smart-Gerät, z. B. iPhone oder iPad, ermöglichen. Näheres zu der Verbindung und den diesbezüglichen Einstellungen finden Sie in der Bedienungsanleitung des Tyros5.

VORSICHTSMASSNAHMEN

BITTE SORGFÄLTIG DURCHLESEN, EHE SIE FORTFAHREN

Bitte heben Sie dieses Handbuch an einem sicheren und leicht zugänglichen Ort auf, um später wieder darin nachschlagen zu können.

WARNUNG

Beachten Sie stets die nachstehend aufgelisteten Vorsichtsmaßnahmen, um mögliche schwere Verletzungen oder sogar tödliche Unfälle infolge eines elektrischen Schlags, von Kurzschlüssen, Feuer oder anderen Gefahren zu vermeiden. Zu diesen Vorsichtsmaßnahmen gehören die folgenden Punkte, die jedoch keine abschließende Aufzählung darstellen:

Öffnen verboten!

- Dieses Produkt enthält keine vom Benutzer zu wartenden Teile. Öffnen Sie das Produkt nicht bzw. versuchen Sie nicht, die inneren Komponenten auszubauen oder auf irgendeine Weise zu ändern. Nehmen Sie das Produkt bei einer Fehlfunktion sofort außer Betrieb, und lassen Sie es von einem qualifizierten Yamaha-Techniker prüfen.

Aufstellort

- Funkwellen können sich auf elektromedizinische Geräte auswirken. Verwenden Sie dieses Produkt nicht in der Nähe medizinischer Geräte oder in medizinischen Einrichtungen. Halten Sie beim Verwenden dieses Produkts einen Mindestabstand von 22 cm zwischen dem Produkt und Personen mit Herzschrittmacher oder Defibrillator ein.

ACHTUNG

Um die Möglichkeit einer Fehlfunktion oder Beschädigung des Gerätes, Beschädigung von Daten oder anderem Eigentum auszuschließen, befolgen Sie die nachstehenden Hinweise.

- In einer Umgebung mit drahtlosen Netzwerken können auf dem Display des Tyros5 drahtlose Netzwerke (SSID*) angezeigt werden, für die Sie keine Nutzungsrechte haben. Sie sollten diese Netzwerke jedoch keinesfalls nutzen, da dies als unberechtigter Zugriff betrachtet werden kann.
 - * Eine SSID (Service Set Identification) ist ein Name zur Identifikation eines bestimmten Netzwerks über eine Wireless-LAN-Verbindung. Die Kommunikation ist nur möglich zwischen Terminals mit übereinstimmenden SSID-Namen.
- Yamaha garantiert oder unterstützt nicht die Verwendung dieses Produkts mit anderen Geräten als dem Tyros5.

Informationen

- iPhone und iPad sind in den USA und anderen Ländern als Warenzeichen von Apple, Inc. eingetragen.

Technische Daten

Abmessungen (B×H×T)	69 mm (B: einschließlich Buchse) × 15 mm (H) × 31 mm (T)
Standards	IEEE802.11b/g/n (IEEE802.11n 5 GHz: nicht kompatibel)
Bereich der Sendefrequenz (Kanäle)	Modelle für USA und Kanada: 2.412–2.462 MHz (Kanäle 1–11) Übrige Modelle: 2.412–2.472 MHz (Kanäle 1–13)
Sicherheit	WEP, WPA-PSK (TKIP), WPA-PSK (AES), WPA2-PSK (AES), WPA-PSK/WPA2-PSK gemischt

* Die technischen Daten und Beschreibungen in dieser Bedienungsanleitung dienen nur der Information. Yamaha Corp. behält sich das Recht vor, Produkte oder deren technische Daten jederzeit ohne vorherige Ankündigung zu verändern oder zu modifizieren. Da die technischen Daten, das Gerät selbst oder Sonderzubehör nicht in jedem Land gleich sind, setzen Sie sich im Zweifel bitte mit Ihrem Yamaha-Händler in Verbindung.

FCC and IC Information

For U.S.A. and CANADA

This device complies with Part 15 of FCC Rules and Industry Canada licence-exempt RSS standard(s). Operation is subject to the following two conditions: (1) this device may not cause interference, and (2) this device must accept any interference, including interference that may cause undesired operation of this device.

Le présent appareil est conforme aux la partie 15 des règles de la FCC et CNR d'Industrie Canada applicables aux appareils radio exempts de licence. L'exploitation est autorisée aux deux conditions suivantes : (1) l'appareil ne doit pas produire de brouillage, et (2) l'utilisateur de l'appareil doit accepter tout brouillage radioélectrique subi, même si le brouillage est susceptible d'en compromettre le fonctionnement.

For U.S.A.

FCC CAUTION

Changes or modifications not expressly approved by the party responsible for compliance could void the user's authority to operate the equipment.

This transmitter must not be co-located or operated in conjunction with any other antenna or transmitter.

For U.S.A. and CANADA

FCC RF Radiation Exposure Statement

The available scientific evidence does not show that any health problems are associated with using low power wireless devices. There is no proof, however, that these low power wireless devices are absolutely safe. Low power Wireless devices emit low levels of radio frequency energy (RF) in the microwave range while being used. Whereas high levels of RF can produce health effects (by heating tissue), exposure of low-level RF that does not produce heating effects causes no known adverse health effects. Many studies of low-level RF exposures have not found any biological effects. Some studies have suggested that some biological effects might occur, but such findings have not been confirmed by additional research. UD-WL01 has been tested and found to comply with FCC/IC radiation exposure limits set forth for an uncontrolled environment and meets the FCC radio frequency (RF) Exposure Guidelines and RSS-102 of the IC radio frequency (RF) Exposure rules.

Les connaissances scientifiques dont nous disposons n'ont mis en évidence aucun problème de santé associé à l'usage des appareils sans fil à faible puissance. Nous ne sommes cependant pas en mesure de prouver que ces appareils sans fil à faible puissance sont entièrement sans danger. Les appareils sans fil à faible puissance émettent une énergie radioélectrique (RF) très faible dans le spectre des micro-ondes lorsqu'ils sont utilisés. Alors qu'une dose élevée de RF peut avoir des effets sur la santé (en chauffant les tissus), l'exposition à de faibles RF qui ne produisent pas de chaleur n'a pas de mauvais effets connus sur la santé. De nombreuses études ont été menées sur les expositions aux RF faibles et n'ont découvert aucun effet biologique. Certaines études ont suggéré qu'il pouvait y avoir certains effets biologiques, mais ces résultats n'ont pas été confirmés par des recherches supplémentaires. UD-WL01 a été testé et jugé conforme aux limites d'exposition aux rayonnements énoncés pour un environnement non contrôlé et respecte les règles les radioélectriques (RF) de la FCC lignes directrices d'exposition et d'exposition aux fréquences radioélectriques (RF) CNR-102 de l'IC.

Declaration of Conformity

For EU countries

English	Hereby, Yamaha Music Europe GmbH, declares that this UD-WL01 is in compliance with the essential requirements and other relevant provisions of Directive 1999/5/EC.
German	Hiermit erklärt Yamaha Music Europe GmbH, dass sich das Gerät UD-WL01 in Übereinstimmung mit den grundlegenden Anforderungen und den übrigen einschlägigen Bestimmungen der Richtlinie 1999/5/EG befindet.
French	Par la présente, Yamaha Music Europe GmbH déclare que l'appareil UD-WL01 est conforme aux exigences essentielles et aux autres dispositions pertinentes de la directive 1999/5/CE.
Spanish	Por la presente, Yamaha Music Europe GmbH, declara que este UD-WL01 cumple con los requisitos esenciales y otras exigencias relevantes de la Directiva 1999/5/EC.
Portuguese	Eu, Yamaha Music Europe GmbH, declaro que o UD-WL01 cumpre os requisitos essenciais e outras provisões relevantes da Directiva 1999/5/EC.
Italian	Con la presente Yamaha Music Europe GmbH dichiara che questo UD-WL01 è conforme ai requisiti essenziali ed alle altre disposizioni pertinenti stabilite dalla direttiva 1999/5/CE.
Dutch	Hierbij verklaart Yamaha Music Europe GmbH dat het toestel UD-WL01 in overeenstemming is met de essentiële eisen en de andere relevante bepalingen van richtlijn 1999/5/EG.
Swedish	Härmed intygar Yamaha Music Europe GmbH att denna UD-WL01 står i överensstämmelse med de väsentliga egenskapskrav och övriga relevanta bestämmelser som framgår av direktiv 1999/5/EG.
Polish	Niniejszym Yamaha Music Europe GmbH deklaruje że UD-WL01 jest zgodny z zasadniczymi wymaganiami i innymi właściwymi postanowieniami Dyrektywy 1999/5/EC.
Danish	Undertegnede Yamaha Music Europe GmbH erklærer herved, at følgende udstyr UD-WL01 overholder de væsentlige krav og øvrige relevante krav i direktiv 1999/5/EF.
Latvian	Ar šo Yamaha Music Europe GmbH deklarē, ka UD-WL01 atbilst Direktīvas 1999/5/EK būtiskajām prasībām un citiem ar to saistītajiem noteikumiem.
Lithuanian	Šiuo Yamaha Music Europe GmbH deklaruoją, kad šis UD-WL01 atitinka esminius reikalavimus ir kitas 1999/5/EB Direktyvos nuostatas.
Estonian	Käesolevaga kinnitab Yamaha Music Europe GmbH seadme UD-WL01 vastavust direktiivi 1999/5/EÜ põhinõuetele ja nimetatud direktiivist tulenevatele teistele asjakohastele sätetele.
Bulgarian	С настоящето, Yamaha Music Europe GmbH, декларира, че UD-WL01 е в съответствие със съществените изисквания и другите приложими разпоредби на Директива 1999/5/EC.
Romanian	Prin prezenta, Yamaha Music Europe GmbH, declară că aparatul UD-WL01 este în conformitate cu cerințele esențiale și cu alte prevederi pertinente ale Directivei 1999/5/CE.
Czech	Yamaha Music Europe GmbH tímto prohlašuje, že UD-WL01 splňuje základní požadavky a všechna příslušná ustanovení Směrnice 1999/5/ES.
Hungarian	A Yamaha Music Europe GmbH ezzennel kijelenti, hogy a UD-WL01 típusú berendezés teljesíti az alapelvető követelményeket és más 1999/5/EK irányelvben meghatározott vonatkozó rendelkezéseket.
Slovenian	Yamaha Music Europe GmbH izjavlja, da je ta UD-WL01 v skladu z bistvenimi zahtevami in drugimi relevantnimi določili direktive 1999/5/ES.
Slovak	Yamaha Music Europe GmbH týmto vyhlasuje, že UD-WL01 spĺňa základné požiadavky a všetky príslušné ustanovenia Smernice 1999/5/ES.
Turkey	İşbu maddede, Yamaha Music Europe GmbH, bu UD-WL01'in 1999/5/EC Direktifinde yer alan gerekliliklere ve ilgili diğer hükümlere uyumlu olduğunu beyan eder.

To obtain the declaration of conformity (DoC) for R&TTE Directive, please contact Yamaha Music Europe GmbH.



Yamaha Music Europe GmbH
Siemensstr. 22-34 25462 Rellingen, Germany
Tel: +49-4101-303-0

Information for Users on Collection and Disposal of Old Equipment



This symbol on the products, packaging, and/or accompanying documents means that used electrical and electronic products should not be mixed with general household waste. For proper treatment, recovery and recycling of old products, please take them to applicable collection points, in accordance with your national legislation and the Directives 2002/96/EC.

By disposing of these products correctly, you will help to save valuable resources and prevent any potential negative effects on human health and the environment which could otherwise arise from inappropriate waste handling.

For more information about collection and recycling of old products, please contact your local municipality, your waste disposal service or the point of sale where you purchased the items.

[For business users in the European Union]

If you wish to discard electrical and electronic equipment, please contact your dealer or supplier for further information.

[Information on Disposal in other Countries outside the European Union]

This symbol is only valid in the European Union. If you wish to discard these items, please contact your local authorities or dealer and ask for the correct method of disposal.

(weee_eu_en_01)

Verbraucherinformation zur Sammlung und Entsorgung alter Elektrogeräte



Beindet sich dieses Symbol auf den Produkten, der Verpackung und/oder beiliegenden Unterlagen, so sollten benutzte elektrische Geräte nicht mit dem normalen Haushaltsabfall entsorgt werden. In Übereinstimmung mit Ihren nationalen Bestimmungen und den Richtlinien 2002/96/EC bringen Sie alte Geräte bitte zur fachgerechten Entsorgung, Wiederaufbereitung und Wiederverwendung zu den entsprechenden Sammelstellen.

Durch die fachgerechte Entsorgung der Elektrogeräte helfen Sie, wertvolle Ressourcen zu schützen, und verhindern mögliche negative Auswirkungen auf die menschliche Gesundheit und die Umwelt, die andernfalls durch unsachgerechte Müllentsorgung auftreten könnten.

Für weitere Informationen zum Sammeln und Wiederaufbereiten alter Elektrogeräte kontaktieren Sie bitte Ihre örtliche Stadt- oder Gemeindeverwaltung, Ihren Abfallentsorgungsdienst oder die Verkaufsstelle der Artikel.

[Information für geschäftliche Anwender in der Europäischen Union]

Wenn Sie Elektrogeräte ausrangieren möchten, kontaktieren Sie bitte Ihren Händler oder Zulieferer für weitere Informationen.

[Entsorgungsinformation für Länder außerhalb der Europäischen Union]

Dieses Symbol gilt nur innerhalb der Europäischen Union. Wenn Sie solche Artikel ausrangieren möchten, kontaktieren Sie bitte Ihre örtlichen Behörden oder Ihren Händler und fragen Sie nach der sachgerechten Entsorgungsmethode.

(weee_eu_de_01)

Information concernant la Collecte et le Traitement des déchets d'équipements électriques et électroniques.



Le symbole sur les produits, l'emballage et/ou les documents joints signifie que les produits électriques ou électroniques usagés ne doivent pas être mélangés avec les déchets domestiques habituels. Pour un traitement, une récupération et un recyclage appropriés des déchets d'équipements électriques et électroniques, veuillez les déposer aux points de collecte prévus à cet effet, conformément à la réglementation nationale et aux Directives 2002/96/EC.

En vous débarrassant correctement des déchets d'équipements électriques et électroniques, vous contribuerez à la sauvegarde de précieuses ressources et à la prévention de potentiels effets négatifs sur la santé humaine qui pourraient advenir lors d'un traitement inapproprié des déchets.

Pour plus d'informations à propos de la collecte et du recyclage des déchets d'équipements électriques et électroniques, veuillez contacter votre municipalité, votre service de traitement des déchets ou le point de vente où vous avez acheté les produits.

[Pour les professionnels dans l'Union Européenne]

Si vous souhaitez vous débarrasser des déchets d'équipements électriques et électroniques veuillez contacter votre vendeur ou fournisseur pour plus d'informations.

[Information sur le traitement dans d'autres pays en dehors de l'Union Européenne]

Ce symbole est seulement valable dans l'Union Européenne. Si vous souhaitez vous débarrasser de déchets d'équipements électriques et électroniques, veuillez contacter les autorités locales ou votre fournisseur et demander la méthode de traitement appropriée.

(weee_eu_fr_01)

Información para Usuarios sobre Recolección y Disposición de Equipamiento Viejo



Este símbolo en los productos, embalaje, y/o documentación que se acompaña significa que los productos electrónicos y eléctricos usados no deben ser mezclados con desechos hogareños corrientes. Para el tratamiento, recuperación y reciclado apropiado de los productos viejos, por favor llévelos a puntos de recolección aplicables, de acuerdo a su legislación nacional y las directivas 2002/96/EC.

Al disponer de estos productos correctamente, ayudará a ahorrar recursos valiosos y a prevenir cualquier potencial efecto negativo sobre la salud humana y el medio ambiente, el cual podría surgir de un inapropiado manejo de los desechos.

Para mayor información sobre recolección y reciclado de productos viejos, por favor contacte a su municipio local, su servicio de gestión de residuos o el punto de venta en el cual usted adquirió los artículos.

[Para usuarios de negocios en la Unión Europea]

Si usted desea deshacerse de equipamiento eléctrico y electrónico, por favor contacte a su vendedor o proveedor para mayor información.

[Información sobre la Disposición en otros países fuera de la Unión Europea]

Este símbolo sólo es válido en la Unión Europea. Si desea deshacerse de estos artículos, por favor contacte a sus autoridades locales y pregunte por el método correcto de disposición.

(weee_eu_es_01)

Informações para usuários sobre a coleta e o descarte de equipamentos antigos



Este símbolo, exibido em produtos, pacotes e/ou em documentos auxiliares, significa que os produtos elétricos e eletrônicos usados não devem ser misturados ao lixo doméstico geral.

Para tratamento, recuperação e reciclagem apropriados de produtos antigos, leve-os até os pontos de coleta aplicáveis de acordo com a sua legislação nacional e com as Diretivas 2002/96/CE.

Ao descartar estes produtos corretamente, você ajudará a economizar valiosos recursos e evitará qualquer potencial efeito negativo sobre a saúde humana e sobre o ambiente que, caso contrário, poderia ocorrer devido à manipulação inadequada do lixo.

Para obter mais informações sobre a coleta e a reciclagem de produtos antigos, entre em contato com a sua câmara municipal, com o serviço de coleta e de tratamento de lixo ou com o ponto de venda onde os itens foram adquiridos.

[Para usuários comerciais da União Européia]

Se você deseja descartar equipamento elétrico ou eletrônico, entre em contato com o seu fornecedor para obter mais informações.

[Informações sobre descarte em outros países fora da União Européia]

Este símbolo só é válido na União Européia. Se você deseja descartar estes itens, entre em contato com as autoridades locais ou com o seu fornecedor e pergunte qual é o método de descarte correto.

(weee_eu_pt_01)

Informazioni per gli utenti sulla raccolta e lo smaltimento di vecchia attrezzatura



Questo simbolo sui prodotti, sull'imballaggio e/o sui documenti che li accompagnano significa che i prodotti elettrici ed elettronici non dovrebbero essere mischiati con i rifiuti domestici generici. Per il trattamento, recupero e riciclaggio appropriati di vecchi prodotti, li porti, prego, ai punti di raccolta appropriati, in accordo con la Sua legislazione nazionale e le direttive 2002/96/CE.

Smaltendo correttamente questi prodotti, Lei aiuterà a salvare risorse preziose e a prevenire alcuni potenziali effetti negativi sulla salute umana e l'ambiente, che altrimenti potrebbero sorgere dal trattamento improprio dei rifiuti.

Per ulteriori informazioni sulla raccolta e il riciclaggio di vecchi prodotti, prego contatti la Sua amministrazione comunale locale, il Suo servizio di smaltimento dei rifiuti o il punto vendita dove Lei ha acquistato gli articoli.

[Per utenti imprenditori dell'Unione europea]

Se Lei desidera disfarsi di attrezzatura elettrica ed elettronica, prego contatti il Suo rivenditore o fornitore per ulteriori informazioni.

[Informazioni sullo smaltimento negli altri Paesi al di fuori dell'Unione europea]

Questo simbolo è valido solamente nell'Unione Europea. Se Lei desidera disfarsi di questi articoli, prego contatti le Sue autorità locali o il rivenditore e richieda la corretta modalità di smaltimento.

(weee_eu_it_01)

Informatie voor gebruikers van inzameling en verwijdering van oude apparaten.



Dit teken op de producten, verpakkingen en/of bijgaande documenten betekent dat gebruikte elektrische en elektronische producten niet mogen worden gemengd met algemeen huishoudelijk afval.

Breng alstublieft voor de juiste behandeling, herwinning en hergebruik van oude producten deze naar daarvoor bestemde verzamelpunten, in overeenstemming met uw nationale wetgeving en de instructies 2002/96/EC.

Door deze producten juist te rangschikken, helpt u het redden van waardevolle rijkdommen en voorkomt u mogelijke negatieve effecten op de menselijke gezondheid en de omgeving, welke zich zou kunnen voordoen door ongepaste afvalverwerking.

Voor meer informatie over het inzamelen en hergebruik van oude producten kunt u contact opnemen met uw plaatselijke gemeente, uw afvalverwerkingsbedrijf of het verkooppunt waar u de artikelen heeft gekocht.

[Voor zakelijke gebruikers in de Europese Unie]

Mocht u elektrische en elektronisch apparatuur willen weggoeien, neem dan alstublieft contact op met uw dealer of leverancier voor meer informatie.

[Informatie over verwijdering in ander landen buiten de Europese Unie]

Dit symbool is alleen geldig in de Europese Unie. Mocht u artikelen weg willen gooien, neem dan alstublieft contact op met uw plaatselijke overheidsinstantie of dealer en vraag naar de juiste manier van verwijderen.

(weee_eu_nl_01)

Användarinformation, beträffande insamling och dumpning av gammal utrustning



Denna symbol, som finns på produkterna, emballaget och/eller bifogade dokument talar om att de använda elektriska och elektroniska produkterna inte ska blandas med allmänt hushållsavfall.

För rätt handhavande, återställande och återvinning av gamla produkter, vänligen medtag dessa till lämpliga insamlingsplatser, i enlighet med din nationella lagstiftning och direktiven 2002/96/EC.

Genom att slänga dessa produkter på rätt sätt, kommer du att hjälpa till att rädda värdefulla resurser och förhindra möjliga negativa effekter på mänsklig hälsa och miljö, vilka i annat fall skulle kunna uppstå, p.g.a. felaktig sophantering.

För mer information om insamling och återvinning av gamla produkter, vänligen kontakta din lokala kommun, ditt sophanteringsföretag eller inköpsstället för dina varor.

[För företagare inom EU]

Om du vill göra dig av med elektrisk och elektronisk utrustning, vänligen kontakta din försäljare eller leverantör för mer information.

[Information om sophantering i andra länder utanför EU]

Denna symbol gäller endast inom EU. Om du vill slänga dessa föremål, vänligen kontakta dina lokala myndigheter eller försäljare och fråga efter det korrekta sättet att slänga dem.

(weee_eu_sv_01)

Informacje dla Użytkowników odnośnie zbiórki i utylizacji starego sprzętu

Ten symbol na sprzętach, opakowaniach i/lub dokumentach towarzyszących oznacza, że zużytego sprzętu elektrycznego i elektronicznego nie należy wyrzucać ze zwykłymi odpadami domowymi. Zgodnie z przepisami swojego kraju oraz Dyrektywami 2002/96/EC, w celu poprawnego oczyszczenia, regeneracji i przetwarzania starych sprzętów, proszę oddawać je do odpowiednich punktów zbierania ww.

Prawidłowa utylizacja owych sprzętów pomaga zachowywać cenne zasoby, a także zapobiegać wszelkim potencjalnym negatywnym wpływom na zdrowie ludzi i stan środowiska, które mogłyby wyniknąć w przypadku nieprawidłowego obchodzenia się z odpadami.

W celu uzyskania dalszych informacji na temat zbiórki i przetwarzania starych sprzętów, proszę skontaktować się z lokalnym samorządem miejskim, zakładem utylizacji odpadów lub punktem sprzedaży, w którym nabyto przedmioty.

[Dla użytkowników biznesowych w Unii Europejskiej]

W celu wyrzucenia sprzętu elektrycznego i elektronicznego, proszę skontaktować się ze swoim dilerem lub dostawcą i zasięgnąć dalszej informacji.

[Informacje dotyczące utylizacji w krajach poza Unią Europejską]

Ten symbol obowiązuje tylko w Unii Europejskiej. W celu wyrzucenia tych przedmiotów, proszę skontaktować się ze swoimi władzami lokalnymi lub dilerem i zapytać o prawidłową metodę utylizacji.

(weee_eu_pl_01)

Kasutajateave vanade seadmete kogumise ja käitluse kohta

Toodete, pakendite ja/või kaasnevate dokumentide peal olev sümbol tähendab, et kasutatud elektrilisi ja elektroonilisi tooteid ja akusid ei tohiks lasta seguneda olmejäätmetega. Viige kasutatud tooted korrektselt käitlemiseks, parandamiseks ja ümbertöötamiseks selleks ettenähtud kogumisupunktidesse vastavalt antud riigi seadusandluse ja direktiiviga 2002/96/EÜ kehtestatud nõuetele.

Nende toodete korrekse loovutamisega aitate säästa väärtuslikke ressursse ja ära hoida võimalikke negatiivseid mõjusi inimtervisele ja keskkonnale, mis vastasel juhul võivad tekkida ebakorrektest jäätmekäitlustest.

Lisateabe saamiseks vanade toodete kogumisest ja taastõulemisest pöörduge palun oma kohaliku linnavalitsusse, jäätmekorvaldusteenindusse või müügipunkti, kust vastavad esemed pärinevad.

[Euroopa Liidu äriklientidele]

Kui soovite ära visata elektrilisi ja elektroonilisi seadmeid, võtke lisateabe saamiseks ühendust edasimüüja või varustajaga.

[Äraviskestav teave riikidele väljaspool Euroopa Liidu]

See sümbol kehtib üksnes Euroopa Liidus. Kui soovite neid esemeid ära visata, võtke palun ühendust kohaliku omavalitsuse või edasimüüjaga ja küsige lähemat infot korrekse jäätmekäitlusesse andmise korra kohta.

(weee_eu_et_01)

Oplysninger til brugere om indsamling og bortsælfelse af gammelt udstyr

Dette symbol på produkter, emballage og/eller medfølgende dokumenter angiver, at brugte elektriske og elektroniske produkter ikke må bortses sammen med det øvrige husholdningsaffald. Aflever gamle produkter på egnede indsamlingssteder for at sikre korrekt behandling, genindvinding og genbrug i henhold til lokal lovgivning og direktivet 2002/96/EF.

Ved at bortsælle disse produkter på korrekt vis er du med til at spare værdifulde ressourcer og forebygge eventuelle skadelige virkninger på menneskers helbred og miljøet, der ellers kunne opstå som følge af forkert affaldsbehandling.

Du kan få flere oplysninger om indsamling og genbrug af gamle produkter ved at kontakte dine lokale myndigheder, de kommunale renovationsmyndigheder eller den forhandler, hvor du købte produktet.

[For erhvervsbrugere i EU]

Kontakt din forhandler eller leverandør for at få flere oplysninger, hvis du ønsker at bortsælle elektrisk og/eller elektronisk udstyr.

[Oplysninger om bortsælfelse i lande uden for EU]

Dette symbol har kun gyldighed i EU. Kontakt dine lokale myndigheder eller din forhandler, og spørg efter den korrekte bortsælfelsesmetode.

(weee_eu_da_01)

Informācija lietotājiem par vecā aprīkojuma savākšanu un likvidēšanu

Šis simbols uz produktiem, to iepakojuma un/vai pavadošajiem dokumentiem norāda, ka nolietotos elektriskos un elektroniskos produktus un baterijas nevajadzētu jaukt ar vispārējiem mājāsaimniecības atkritumiem. Lai pareizi apstrādātu, reģenerētu un pārstrādātu vecos produktus, lūdzu, nogādājiet tos attiecīgajās savākšanas vietās saskaņā ar jūsu nacionālo likumdošanu un Direktīvu 2002/96/EK.

Pareizi likvidējot šos produktus, jūs palīdzēsiet ietaupīt lielu daudzumu līdzekļu un novērstīsiet jebkādu negatīvu ietekmi uz cilvēku veselību un apkārtni, kas pretējā gadījumā rastos no neatbilstošas atkritumu apstrādes.

Lai iegūtu plašāku informāciju par veco produktu savākšanu un pārstrādi, lūdzu, sazinieties ar jūsu vietējo pašvaldību, atkritumu likvidēšanas pakalpojumu sniedzēju vai veikalu, kurā nopirkāt produktus.

[Komerціальajiem lietotājiem Eiropas Savienībā]

Ja vēlaties atbrīvoties no elektriskā un elektroniskā aprīkojuma, lūdzu, sazinieties ar jūsu izplatītāju vai piegādātāju, lai iegūtu papildu informāciju.

[Informācija par atkritumu likvidēšanu valstīs ārpus Eiropas Savienības]

Šis simbols ir derīgs tikai Eiropas Savienībā. Ja vēlaties atbrīvoties no šādiem produktiem, lūdzu, sazinieties ar jūsu vietējām varas iestādēm vai izplatītāju un noskaidrojiet pareizo likvidēšanas veidu.

(weee_eu_lv_01)

Informacija vartotojams apie senos įrangos surinkimą ir šalinimą

Šis ant gaminių, jų pakuotės ar prie jų pridėtų dokumentų nurodytas simbolis reiškia, kad naudota elektros ir elektroninė įranga negali būti išmesta kartu su buitiniems atliekomis. Siekiant tinkamai apdoroti, utilizuoti ir perdirbti senus gaminius ir atsižvelgiant į savo šalies teisės aktus ir Direktyvą 2002/96/EB nuostatas prašoma pristatyti juos į atitinkamus surinkimo punktus.

Tinkamai išmesdami šiuos gaminius prisidėsite prie vertingų išteklių išsaugojimo ir prie neigiamo poveikio žmogaus sveikatai ir aplinkai, kuris gali kilti netinkamai tvarkant atliekas, prevencijos.

Norėdami gauti daugiau informacijos apie senų gaminių surinkimą ir perdirbimą kreipkitės į vietos savivaldybės administraciją, vietos atliekų tvarkymo tarnybą arba pardavimo vietą, kurioje įsigijote tuos produktus.

[Europos Sąjungos verslo naudotojams]

Norėdami išmesti elektros ir elektroninę įrangą dėl išsamesnės informacijos kreipkitės į šių prietaisų prekybos agentą ar tiekėją.

[Informacija dėl išmetimo kitose nei Europos Sąjungos šalyse]

Šis simbolis galioja tik Europos Sąjungoje. Kai norite išmesti tokius prietaisus, dėl informacijos, kaip tinkamai tai padaryti, kreipkitės į vietos valdžios institucijas ar šių prietaisų prekybos agentus.

(weee_eu_lt_01)

Информация за потребители относно събирането и изхвърлянето на старо оборудване

Този символ на продуктите, опаковките и/или придружаващата документация означава, че използваните електрически и електронни продукти не трябва да се изхвърлят заедно с обикновените домакински боклук.

За правилно третиране, възстановяване и рециклиране на стари продукти ги предайте в съответните пунктове за събиране, в съответствие с националното ви законодателство и Директива 2002/96/ЕО.

Изхвърляйки тези продукти по правилния начин, вие ще помогнете за запазване на ценни ресурси и за предотвратяване на потенциални негативни ефекти върху човешкото здраве и околната среда, които биха могли да възникнат при неправилно изхвърляне.

За по-подробна информация относно събирането и рециклирането на стари продукти се обрънете към вашата община, службата за събиране на отпадъци или магазина, откъдето сте закупили продуктите.

[За бизнес потребители в Европейския съюз]

Ако искате да изхвърлите електрическо и електронно оборудване, се свържете с вашия търговец или доставчик за получаване на допълнителна информация.

[Информация относно изхвърлянето в страни извън Европейския съюз]

Този символ е валиден само в Европейския съюз. Ако искате да изхвърлите тези продукти, свържете се с местните власти или с вашия търговец и попитайте за правилния начин на изхвърляне.

(weee_eu_bg_01)

Informații pentru utilizatori cu privire la colectarea și eliminarea echipamentelor vechi

Acest simbol de pe produse, ambalaje și/sau documentele însoțitoare înseamnă că produsele electrice și electronice uzate nu trebuie amestecate cu deșeurile menajere obișnuite.

Pentru tratarea, recuperarea și reciclarea corespunzătoare a produselor vechi, vă rugăm să le duceți la punctele de colectare adecvate, în conformitate cu legislația națională și cu Directiva 2002/96/CE.

Prin eliminarea corectă a acestor produse veți ajuta la economisirea de resurse valoroase și la prevenirea oricăror efecte cu potențial negativ asupra sănătății omului și a mediului care ar rezulta, altfel, din manipularea inadecvată a deșeurilor.

Pentru mai multe informații privind colectarea și reciclarea produselor vechi, vă rugăm să contactați autoritățile municipale locale, serviciul de eliminare a deșeurilor sau punctul de vânzare de unde ați cumpărat articolele.

[Pentru utilizatorii persoane juridice din Uniunea Europeană]

Dacă doriți să renunțați la echipamente electrice și electronice, vă rugăm să contactați distribuitorul sau furnizorul dumneavoastră pentru informații suplimentare.

[Informații privind eliminarea în alte țări din afara Uniunii Europene]

Acest simbol este valabil doar în Uniunea Europeană. Dacă doriți să renunțați la aceste articole, vă rugăm să contactați autoritățile locale sau distribuitorul și să solicitați informații privind metoda corectă de eliminare.

(weee_eu_ro_01)

Informace pro uživatele týkající se sběru a likvidace starých zařízení

Tento symbol na výrobcích, obalech nebo doprovodných materiálech znamená, že použité elektrické a elektronické výrobky se nesmí vyhazovat do běžného domácího odpadu.

Podle zákona a směrnice 2002/96/EU je třeba je odnést na příslušná sběrná místa, kde budou náležitě zlikvidovány, obnoveny nebo recyklovány.

Správnou likvidací těchto výrobků pomůžete chránit cenné zdroje a zmírnit negativní dopady na zdraví lidí a životní prostředí, které vznikají v důsledku nesprávné manipulace s odpadem.

Další informace o sběru a recyklaci starých výrobků vám poskytne místní městský úřad, sběrný dvůr nebo prodejna, ve které jste výrobek zakoupili.

[Informace pro podnikatele v Evropské unii]

Chcete-li získat další informace o likvidaci elektrických a elektronických zařízení, obraťte se na prodejce nebo dodavatele.

[Informace o likvidaci v zemích mimo Evropskou unii]

Tento symbol platí pouze v zemích Evropské unie. Chcete-li získat informace o správných postupech likvidace elektrických a elektronických zařízení, obraťte se na místní úřady nebo prodejce.

(weee_eu_cs_01)

Információ a felhasználók számára a régi készülékek begyűjtéséről és leselejtezéséről



Ha ez az ábra látható a terméken, annak csomagolásán és/vagy a mellékelt kiadványokon, akkor a használt elektromos vagy elektronikus termék(ek)et nem szabad az általános háztartási hulladékkal együtt kidobni. Kérjük, hogy a hatályos jogszabályok és a 2002/96/EC európai uniós direktíva által előírt megfelelő hulladékkezelés és újrahasznosítás érdekében a régi termékeket adja le az erre a célra kijelölt gyűjtőponton.

Ezen termékek megfelelő hulladékkezelésével Ön is hozzájárul értékes erőforrások megkíméléséhez, valamint ahhoz, hogy elkerülhetők legyenek a helytelen hulladékkezelés által az emberi egészségre és a környezetre gyakorolt káros hatások.

Kérjük, hogy a régi termékek begyűjtésével és újrahasznosításával kapcsolatos további információkról érdeklődjön az illetékes önkormányzatnál, a helyi hulladékkezelő vállalatnál vagy annál a cégnél, ahol a termék(ek)et vásárolta.

[Az Európai Unióban működő üzleti felhasználók számára]

Kérjük, hogy az elektromos és elektronikus készülékek leadásával kapcsolatban kérjen további információt a szállító cégtől vagy a nagykereskedőtől.

[Információ a hulladékkezelésről az Európai Unió kívüli országok számára]

Ez a jelzés csak az Európai Unióban érvényes. Ha szeretné leselejtezni ezeket a termékeket, kérjük, forduljon az illetékes önkormányzathoz vagy a márkakereskedőhöz, és érdeklődjön a hulladékkezelés megfelelő módjáról.

(weee_eu_hu_01)

Informácie pre používateľov o zbere a likvidácii starších zariadení



Tento symbol na produktoch, baleniach alebo v sprievodných dokumentoch znamená, že použité elektrické a elektronické produkty by sa nemali miešať s bežným domácim odpadom. Ak chcete zaručiť vhodnú manipuláciu, opravy a recykláciu starších produktov, zanešte ich na príslušné zberné miesta v súlade s národnou legislatívou a smernicami 2002/96/ES.

Správna likvidácia týchto produktov pomáha chrániť cenné zdroje a znižuje možné negatívne vplyvy na zdravie ľudí a životné prostredie, ktoré by mohli vyplývať z nesprávnej manipulácie s odpadom.

Ďalšie informácie o zbere a recyklácii starších produktov vám poskytnú miestne úrady, spoločnosť zaoberajúca sa odvozom odpadu alebo pracovníci predajne, v ktorej ste produkt kúpili.

[Komerční používatelia v Európskej únii]

Ak chcete získať ďalšie informácie o likvidácii elektrických a elektronických zariadení, obráťte sa na svojho predajcu alebo dodávateľa.

[Informácie o likvidácii v krajinách, ktoré nie sú členmi Európskej únie]

Tento symbol platí len na území Európskej únie. Ak chcete likvidovať tieto produkty a získať informácie o správnom spôsobe ich likvidácie, obráťte sa na miestne úrady alebo svojho predajcu.

(weee_eu_sk_01)

Informacije o zbiranju in odstranjevanju stare opreme



Ta simbol na napravah, embalaži in/ali priloženih dokumentih pomeni, da rabljenih električnih in elektronskih naprav ne smete mešati z drugimi gospodinjstvenimi odpadki. Za pravilno obdelavo, obnovo in reciklažo starih naprav jih odnesite na ustrezna zbirna mesta v skladu z državnimi zakoni in direktivo 2002/96/ES.

Če pravilno zavržete te naprave, s tem pomagata pri ohranjanju dragocenih naravnih virov in preprečujete morebitne negativne vplive na zdravje in okolje, ki lahko sicer nastanejo zaradi neustreznega ravnanja z odpadki.

Za več informacij o zbiranju in recikliranju starih naprav se obrnite na lokalno skupnost, službo za odstranjevanje odpadkov ali trgovino, kjer ste kupili izdelek.

[Za poslovne uporabnike v Evropski Uniji]

Če želite zavreči električno in elektronsko opremo, se za nadaljnje informacije obrnite na svojega prodajalca ali dobavitelja.

[Informacije o odstranjevanju v državah zunaj Evropske Unije]

Ta simbol velja samo v Evropski Uniji. Če želite zavreči ta izdelek, se obrnite na lokalno skupnost ali prodajalca in se pozanimajte, kako lahko pravilno zavržete izdelek.

(weee_eu_sl_01)

Eski Ekipmanların ve Kullanılmış Pillerin Toplanması ve Atılması Hakkında



Ürünler, paketler ve/veya birlikte gelen belgeler üzerindeki bu sembol, kullanılmış elektrikli ve elektronik ürünlerin genel ev atıkları ile karıştırılmaması gerektiği anlamına gelir.

Eski ürünlerin doğru biçimde değerlendirilmesi, kurtarılması ve geri dönüştürülmesi amacıyla, lütfen bu ürünleri ulusal yasalarınıza ve 2002/96/EC Direktiflerine uygun olarak mevcut toplama noktalarına götürün.

Bu ürünleri doğru şekilde atarak, değerli kaynakların korunmasına ve aksi durumda atıkların uygunsuz değerlendirilmesinden doğabilecek insan sağlığı ve doğa üzerindeki olumsuz etkilerin önlenmesine yardımcı olursunuz.

Eski ürünlerin toplanması ve geri dönüştürülmesi hakkında daha fazla bilgi için lütfen yerel belediyenize, atık tasfiye hizmetinize veya öğeleri satın aldığınız satış noktasına başvurun.

[Avrupa Birliği'ndeki işletme kullanıcıları için]

Elektrikli ve elektronik ekipmanınızı atmak istiyorsanız, daha fazla bilgi için lütfen satıcınıza veya dağıtıcınıza başvurun.

[Avrupa Birliği dışındaki Ülkelerdeki Tasfiye İşlemi hakkında bilgi]

Bu sembol yalnızca Avrupa Birliği'nde geçerlidir. Bu öğeleri atmak istiyorsanız, doğru tasfiye yöntemi hakkında bilgi almak üzere lütfen yerel yetkili birimlerimize veya satıcınıza başvurun.

(weee_eu_tr_01)

