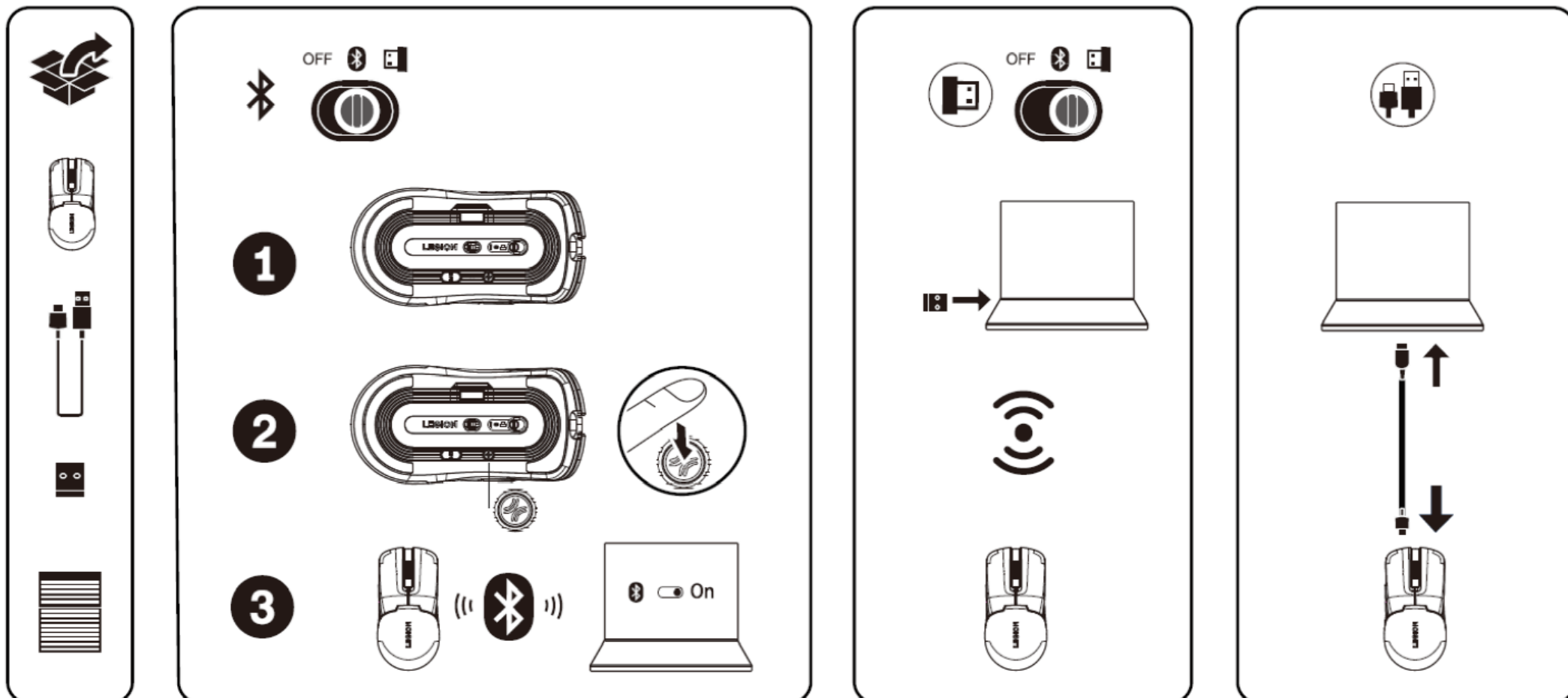
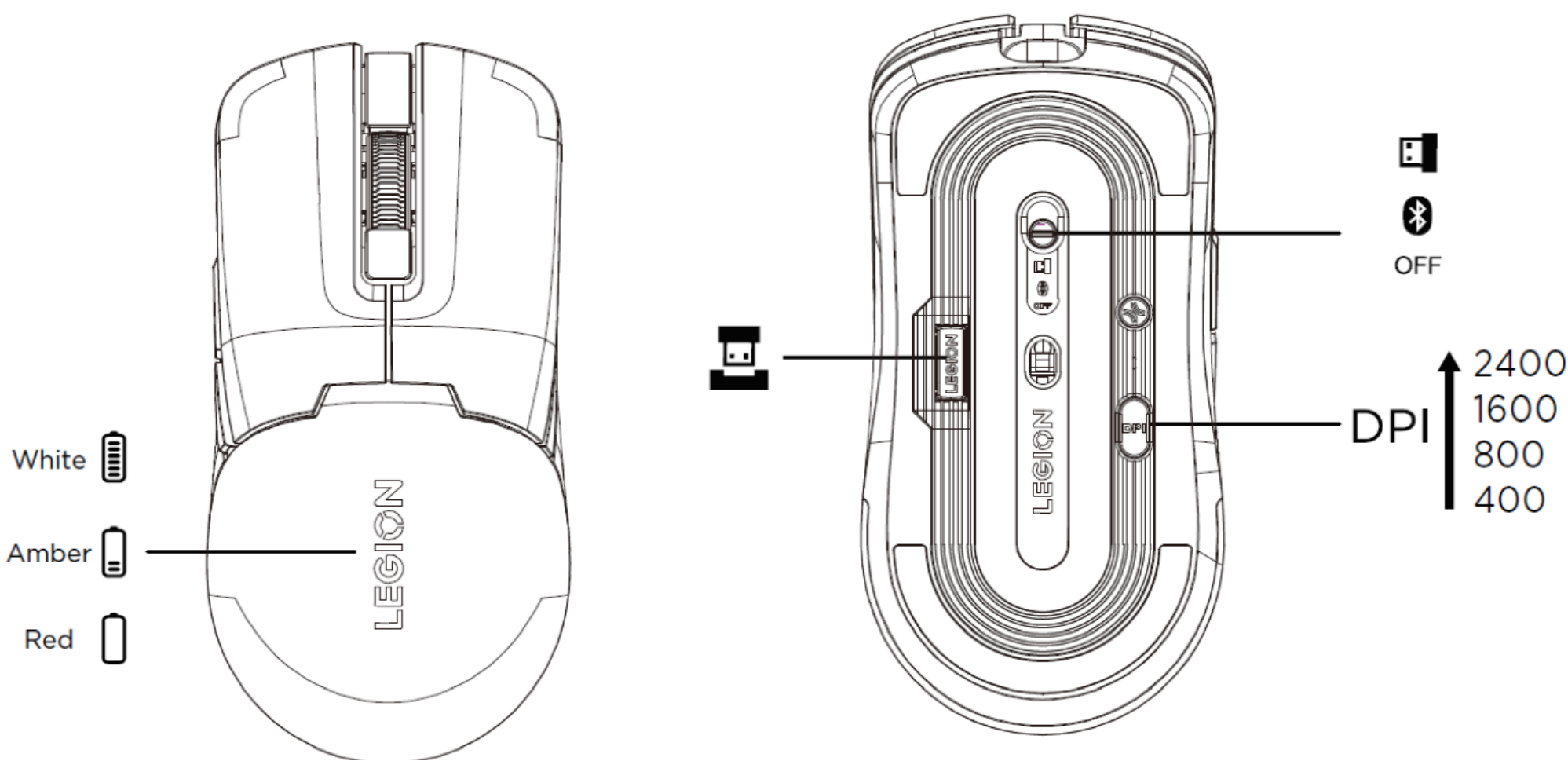


Lenovo Wireless Gaming Mouse

https://support.lenovo.com

(1P) PN: SP41C21213
Printed in China



Safety information

English
The operating temperature range for the product is between 0°C (32°F) and 40°C (104°F).

General battery notice

DANGER
Batteries supplied by Lenovo for use with your product have been tested for compatibility and should only be replaced with approved parts. Except the battery specified by Lenovo, a disassembled or modified battery is not covered by the warranty.
Battery abuse or mishandling can cause overheating, liquid leakage, or an explosion. To avoid possible injury, do the following:

- Do not open, disassemble, or service any battery.
- Do not crush or puncture the battery.
- Do not short-circuit the battery, or expose it to water or other liquids.
- Keep the battery away from children.
- Keep the battery away from fire.
- Do not leave the battery in an extremely high-temperature environment or an extremely low air pressure environment.
- Stop using the battery if it is damaged, or if you notice any discharge or the buildup of foreign materials on the battery leads. We recommend that the batteries be charged about once every three months to prevent overcharge.
- Do not put the battery in trash that is disposed of in landfills. When disposing of the battery, comply with local laws or regulations.

Built-in rechargeable battery notice

DANGER

- Do not attempt to replace the internal rechargeable lithium batteries.
- Replacement of the battery must be done by a Lenovo-authorized repair facility or technician.
- Only recharge the battery strictly according to instructions included in the product documentation.
- Lenovo-authorized repair facilities or technicians recycle Lenovo batteries according to local laws and regulations.

محذورات الأمان

تتراوح نطاق درجة حرارة التشغيل للسلسلة بين 0° مئوية (32° فهرنهايت) و40° مئوية (104° فهرنهايت).

تنبيهات البطارية العامة

لا تم اختبار البطاريات المزودة من قبل شركة Lenovo للاستخدام مع منتجات الشركة مع منتجاتها. باستثناء البطارية المحددة من قبل شركة Lenovo، لا يغطي الضمان أي بطارية تم تفكيكها أو تعديلها.
إساءة استخدام البطارية أو سوء التعامل معها يمكن أن يتسبب في حدوث تسرب سائل، أو انفجار، أو اشتعال. لتجنب الإصابة المحتملة، يرجى اتباع الإرشادات الآتية:

- لا تعمل على فتح أي بطارية أو تفكيكها أو صيانتها.
- لا تعمل على فتح أي بطارية أو تفكيكها أو صيانتها.
- لا تقم بضغط البطارية أو تعريضها للحرارة العالية جدًا أو بنبذها فيها ضغط الهواء.
- تجنب الاتصال بأي بطارية أو تعريضها للحرارة العالية جدًا أو بنبذها فيها ضغط الهواء.
- توقف عن استخدام البطارية إذا لاحظت تلفًا، أو إذا لاحظت تسرب أو سائل منها أو رائحة غير عادية على موصلاتها. نحن نوصي بفتح البطاريات بواقع مرة كل ثلاثة أشهر.
- لا تلمس البطارية أو التوصيلات التي يتم التخلص منها في المشايخ. عند التخلص من البطارية، اتزم بالوائح والقوانين المحلية.

إبلاغ السلطات المختصة بالجهة لإعادة التدوير

Informasi keamanan

Bahasa Indonesia
Kisaran temperatur pengoperasian untuk produk adalah antara 0°C (32°F) dan 40°C (104°F).

Pembertitahuan umum tentang baterai

BAHAYA
Baterai yang disediakan oleh Lenovo untuk digunakan pada produk Anda telah melewati uji kompatibilitas dan hanya boleh diganti dengan komponen yang telah disetujui. Kecuali baterai telah ditentukan oleh Lenovo, baterai yang telah dibongkar atau dimodifikasi tidak dilindungi oleh garansi.
Penyalahgunaan atau kesalahan penanganan baterai dapat menyebabkan panas berlebih, kebocoran cairan, atau ledakan. Untuk menghindari kemungkinan cedera, lakukan hal berikut:

- Jangan pernah membuka, membongkar, atau memperbaiki baterai.
- Jangan memukul atau melubangi baterai.
- Jangan sampai baterai korsleting, atau terkena air atau cairan lain.
- Jauhkan baterai dari jangkauan anak-anak.
- Jauhkan baterai dari api.
- Jangan meninggalkan baterai di lingkungan bersuhu sangat tinggi atau lingkungan bertekanan udara sangat rendah.
- Hentikan penggunaan jika baterai rusak, atau jika Anda mendeteksi baterai bocor atau ada penumpukan material asing di dalam tiga bulan untuk mencegah pengisian berlebih.
- Jangan membuang baterai ke tempat sampah yang akan dibuang ke pusat pembuangan sampah umum. Saat membuang baterai, patuhi undang-undang atau peraturan lokal yang berlaku.

Pembertitahuan tentang baterai isi ulang terintegrasi

BAHAYA

- Jangan mencoba untuk mengganti baterai lithium isi ulang internal.
- Pengantian baterai harus dilakukan di fasilitas reparasi resmi atau oleh teknisi resmi Lenovo.
- Hanya lakukan pengisian baterai sesuai petunjuk yang disertakan dalam dokumentasi produk.
- Facilities reparasi atau teknisi resmi Lenovo akan mendarung ulang baterai Lenovo sesuai dengan undang-undang dan peraturan lokal.

Informações sobre segurança

Foi testada a compatibilidade das baterias fornecidas pela Lenovo para utilização com o produto, e elas devem ser substituídas somente por peças aprovadas. Exceto pela bateria especificada pela Lenovo, uma bateria desmontada ou modificada não é coberta pela garantia.
O abuso ou uso incorreto da bateria podem causar superaquecimento, vazamento de líquidos ou explosão. Para evitar possíveis ferimentos, faça o seguinte:

- Não abra, desmonte ou conserte qualquer bateria.
- Não comprima nem perfure a bateria.
- Não provoque curto-circuito na bateria nem a exponha à água ou outros líquidos.
- Mantenha a bateria longe do alcance de crianças.
- Mantenha a bateria longe do fogo.

Аviso geral sobre baterias

PERIGO
Не опитвайте да компатириате да батериите, предоставени от Lenovo за използване с продукта, а те трябва да бъдат подменени само с одобрените части. Гаранцията не покрива батерия, освен посочените от Lenovo, както и разглобавани или модифицирани батерии.
Злоупотребата или неправилното използване на батерията може да доведе до прегряване, изтичане на течност или експлозия. За да избегнете възможни наранявания, направете следното:

- Не отваряйте, не разглобявайте и не ремонтирайте батерията.
- Не чупете и не пробивайте батерията.
- Не предизвиквайте ексус съединение в батерията и не я излагайте на вода или други течности.
- Плазете батерията далеч от деца.
- Плазете батерията далеч от огън.
- Не оставяйте на батерията в среда с изключително висока температура или изключително ниско атмосферно налягане.
- Спрете да използвате батерията, ако е повредена или забележите утечка или натрупване на чужди вещества по контактите на батерията. Препоръчваме батерията да се зарежда веднъж на всеки три месеца, за да се предотврати прекомерно изтощаване.
- Не поставяйте батерията в отпадък, който се извържва на открити места. Когато изхвърляте батерията, направете го в съответствие с местните закони или разпоредби.

Opções de segurança

Informação sobre a temperatura para o produto é de 0°C (32°F) a 40°C (104°F).

Opções de segurança

Informação sobre a temperatura para o produto é de 0°C (32°F) a 40°C (104°F).

Аviso sobre baterias recarregáveis internas

PERIGO

- Não tente substituir as baterias de lítio recarregáveis internas.
- A substituição da bateria deve ser feita por uma assistência técnica ou profissional autorizado Lenovo.
- Somente recarregue a bateria estritamente de acordo com as instruções fornecidas com a documentação do produto.
- As assistências técnicas ou os profissionais autorizados Lenovo recidem as baterias Lenovo de acordo com as leis e regulamentações locais.

Информация за безопасност

Работната температура за този продукт е между 0°C (32°F) и 40°C (104°F).

Обща забелка за батерията

ОПАСНОСТ
Батериите, доставени от Lenovo, за използване с вашия продукт, са тествани за съвместимост и трябва да бъдат подменени само с одобрените части. Гаранцията не покрива батерия, освен посочените от Lenovo, както и разглобавани или модифицирани батерии.
Злоупотребата или неправилното използване на батерията може да доведе до прегряване, изтичане на течност или експлозия. За да избегнете възможни наранявания, направете следното:

- Не отваряйте, не разглобявайте и не ремонтирайте батерията.
- Не чупете и не пробивайте батерията.
- Не предизвиквайте ексус съединение в батерията и не я излагайте на вода или други течности.
- Плазете батерията далеч от деца.
- Плазете батерията далеч от огън.
- Не оставяйте на батерията в среда с изключително висока температура или изключително ниско атмосферно налягане.
- Спрете да използвате батерията, ако е повредена или забележите утечка или натрупване на чужди вещества по контактите на батерията. Препоръчваме батерията да се зарежда веднъж на всеки три месеца, за да се предотврати прекомерно изтощаване.
- Не поставяйте батерията в отпадък, който се извържва на открити места. Когато изхвърляте батерията, направете го в съответствие с местните закони или разпоредби.

Забелка за вградените презарядяеми батерии

ОПАСНОСТ

- Не опитвайте да подмените вътрешните презарядяеми батерии.
- Подмяната на батерията трябва да се извършва от сертифициран от Lenovo сервиз или техник.
- Презарядяйте батерията само в стриктно съответствие с инструкциите, включени в документацията на продукта.
- Отрицателните от Lenovo сервиси или техници рециклират батерията на Lenovo съгласно местните закони и разпоредби.

Opções de segurança

Informação sobre a temperatura para o produto é de 0°C (32°F) a 40°C (104°F).

Opções de segurança

Informação sobre a temperatura para o produto é de 0°C (32°F) a 40°C (104°F).

OPASNOST

Baterijama tvrkke Lenovo namijenjenim za upotrebu s proizvodom isključivo je kompatibilnost i smiju se zamijeniti samo odobrenim dijelovima. Baterija drukčija od one koju je specificirao Lenovo ili pak rastavljena ili modificirana baterija nisu pokrivena jamstvom. Zloupotreba ili pogrešno rukovanje baterijom može uzrokovati pregrijavanje baterije, curenje tekućine ili eksploziju. Da biste izbjegli moguće ozljede, učinite sljedeće:

- Nemojte otvarati, rastavljati ni popravljati bateriju.
- Nemojte grčiti niti bušiti bateriju.
- Bateriju držite izvan dohvata djece.
- Bateriju držite dalje od vatre.
- Nemojte ostavljati bateriju u okruženju s izrazito visokom temperaturom kao ni u okruženju s izrazito niskim tlakom zraka.
- Ako je baterija oštećena ili ako primijetite curenje iz baterije ili stvaranje naslaga na kontaktnim baterije, prestajte je upotrebljavati. Preporučujemo da bateriju punite otprilike jednom svaka tri mjeseca da biste spriječili prekomjerno punjenje.
- Ne odlažite bateriju u otpad koji se odvozi na odlagališta otpada. Pri odlaganju iskoristite baterije pridržavajući se lokalnih zakona i propisa.

Napomena vezano za ugrađenu punjivu bateriju

OPASNOST

- Namjenju baterije pokušavajte zamijeniti interne punjive litijske baterije.
- Zamijenu baterije mora obaviti ovlašten servis ili ovlašten tehničar tvrkke Lenovo.
- Bateriju punite isključivo u skladu s uputama koje se nalaze u dokumentaciji za proizvod.
- Ovlašten servis i tehničari tvrkke Lenovo recikliraju baterije tvrkke Lenovo u skladu s lokalnim zakonima i propisima.

Bezpečnostní informace

Rozsah provozní teploty výrobku je 0–40 °C.

Všeobecná poznámka k bateriím

NEBEZPEČÍ
Baterie dodané společností Lenovo k vašemu produktu byly testovány z hlediska kompatibility a měly by být nahrazeny pouze schválenými bateriemi. Na jinou baterii než na baterii určenou společností Lenovo, ani na baterii rozobranou či upravenou se záruka nevztahuje.
Hrubá nebo nesprávná manipulace s baterií může mít za následek její přehřátí, únik tekutiny nebo výbuch. Abyste se vyhnuli zranění, dodržujte následující pravidla:

- Baterii neotevírejte, nerozebírejte ani se jí nepokoušejte opravit.
- Baterii neprotlačujte ani nedrte.
- Baterii nezkrájejte a braňte jejím styku s vodou nebo jinými tekutinami.
- Baterii ponechávejte mimo dosah dětí.
- Baterii chráňte před ohněm.
- Neponožte ji do prostředí s extrémně vysokými teplotami ani v prostředí s extrémně nízkým tlakem vzduchu.
- Je-li baterie poškozena, zjištěte, že teče nebo že se na kontaktech usazuje cizí materiál, přestaňte ji používat. Doporučujeme baterii přibližně jednou za tři měsíce nabít, abyste nedošlo k přílišnému nabízení.
- Baterii nevyhazujte do odpadu, který je vyvážen na skládku. Při likvidaci baterie dodržujte místní zákony a předpisy.

Opções de segurança

Informação sobre a temperatura para o produto é de 0°C (32°F) a 40°C (104°F).

Opções de segurança

Informação sobre a temperatura para o produto é de 0°C (32°F) a 40°C (104°F).

Sikkerhedsoplysninger

Dansk
Produktet kan anvendes i temperaturer mellem 0 °C og 40 °C.

Generel bemærkning om batterier

FARE!
De batterier, der leveres af Lenovo til brug i produktet, er testet for kompatibilitet og må kun udskiftes med godkendte dele. Bortset fra det batteri, der er angivet af Lenovo, er batterier, der er blevet ændret eller skilt ad, ikke dækket af garantien.
Forkert behandling af batteriet kan medføre overophedning, lækage eller eksplosion. Gør følgende for at undgå mulige skader:

- Du må ikke åbne, forsøge at reparere eller efterse et batteri.
- Du må ikke knuse eller punktere batteriet.
- Du må ikke kortslutte batteriet eller udsætte det for vand eller andre væsker.
- Hold batteriet væk fra børn.
- Hold batteriet væk fra åben ild.
- Du må ikke efterlade batteriet i et miljø med ekstremt høj temperatur eller et ekstremt lavt lufttryk.
- Stop brugen af batteriet, hvis det er adskilt, hvis du lægger mærke til noget udslip, eller hvis der opbygges fremmedlegemer på batteriets kontakter. Vi anbefaler, at batterierne oplades ca. én gang hver tredje måned for at forhindre overoplading.
- Læg ikke batteriet i affald, der smides i affaldsdepoter. Gældende love og miljøbestemmelser skal overholdes, når batterier kasseres. Spørg kommunens tekniske forvaltning (miljøafdelingen).

Bemærkning om indbygget genopladeligt batteri

FARE!

- Du må ikke udskifte de interne genopladelige lithium-batterier.
- Udskiftning af batteriet skal udføres af et værksted eller en tekniker, der er godkendt af Lenovo.
- Du må kun oplade batteriet i henhold til vejledningen i produktokumentationen.
- Værksteder eller teknikere, der er godkendt af Lenovo, genbruger Lenovo-batterier i overensstemmelse med lokale love og bestemmelser.

Veiligheidsvoorschriften

Duits
De bedrijfstemperatuur van het product ligt tussen 0 °C en 40 °C.

Algemene kennisgeving over de batterij

GEVAAR
De batterijen die door Lenovo voor uw product worden geleverd, zijn getest op compatibiliteit en mogen alleen worden vervangen door goedgekeurde onderdelen. Batterijen die niet door Lenovo worden aanbevolen, die uit elkaar zijn gehaald of die zijn geopend, vallen niet onder de garantie.
Verkeerd gebruik of verkeerde hantering van de batterij kan leiden tot een oververhitting, lekkage van vloeistof of een explosie. Om mogelijk letsel te voorkomen, doet u het volgende:

- Open en demonteer de batterij niet en probeer hem niet te repareren.
- Piet of doorboor de batterij niet.
- Zorg dat er geen kortsluiting in de batterij optreedt en stel de batterij niet bloot aan water of andere vloeistoffen.
- Houd de batterij uit de buurt van kinderen.
- Houd de batterij uit de buurt van open vuur.
- Laat de batterij niet achter in een omgeving met zeer hoge temperatuur of in een omgeving met extreem lage luchtdruk.
- Stak het gebruik van de batterij als deze is beschadigd of als u ontdekt dat er vloeistof of opgehoopt onbekend materiaal op de uiteinden van de batterij zit. Om te voorkomen dat de batterijen worden oververhield, is het aan te bevelen deze ongeveer elke drie maanden op te laden.
- Gooi de batterij niet bij het normale huisvuil weg. Behandel oude batterijen als klein chemisch afval.

Consignes de sécurité

French
La température de fonctionnement pour le produit doit être comprise entre 0 °C et 40 °C.

Remarque générale sur la batterie

DANGER
La compatibilité des piles fournies par Lenovo en vue d'être utilisées avec votre produit a été testée. Ces piles doivent être uniquement remplacées par des composants agréés. À l'exception de la batterie remplacée par Lenovo, une batterie démontée ou modifiée n'est pas couverte par la garantie.
Un mauvais traitement ou une mauvaise utilisation de la batterie peut entraîner une surchauffe, une fuite de liquide ou une explosion. Pour éviter tout risque de blessure, procédez comme suit :

- Ne tentez jamais d'ouvrir, de démonter ou de réparer une batterie.
- Ne tentez pas d'écraser ou de perforer la batterie.
- Ne mettez pas la batterie en court-circuit et n'exposez pas à feu ou à tout autre liquide.
- Tenez les enfants éloignés de la batterie.
- N'exposez pas la batterie au feu.
- Ne laissez pas la batterie dans un environnement à température extrêmement élevée ou dans un environnement à pression atmosphérique extrêmement faible.
- Arêtez d'utiliser la batterie si elle est endommagée ou si vous

Consignes de sécurité

Portuguese
A temperatura de funcionamento para o produto é de 0°C (32°F) a 40°C (104°F).

Consignes de sécurité

Portuguese
A temperatura de funcionamento para o produto é de 0°C (32°F) a 40°C (104°F).

Consignes de sécurité

Portuguese
A temperatura de funcionamento para o produto é de 0°C (32°F) a 40°C (104°F).

Consignes de sécurité

Portuguese
A temperatura de funcionamento para o produto é de 0°C (32°F) a 40°C (104°F).

Consignes de sécurité

Portuguese
A temperatura de funcionamento para o produto é de 0°C (32°F) a 40°C (104°F).

Consignes de sécurité

Portuguese
A temperatura de funcionamento para o produto é de 0°C (32°F) a 40°C (104°F).

remarque qu'il se décharge ou que des matériaux étrangers s'accumulent sur les plaques d'accus. Il est conseillé de charger les batteries éventuellement une fois tous les trois mois pour éviter tout risque de charge excessive.

- Ne jetez pas la batterie à la poubelle ou à la décharge. Pour sa mise au rebut, reportez-vous aux lois ou réglementations en vigueur.

Consignes relatives aux batteries rechargeables intégrées

- DANGER**
- Ne tentez pas de remplacer les batteries internes au lithium rechargeables.
 - Le remplacement de la batterie doit être réalisé par un service de réparation ou un technicien Lenovo agréé.
 - Rechargez uniquement la batterie en vous conformant strictement aux instructions fournies dans la documentation du produit.
 - Les services de réparation et les techniciens Lenovo agréés recyclent les batteries conformément aux lois et réglementations du pays.

German

Sicherheitshinweise

Der Betriebstemperaturbereich für das Produkt liegt zwischen 0 °C und 40 °C.

Allgemeiner Hinweis zum Akku

GEFAHR
Batterien und Akkus, die im Lieferumfang des Lenovo Produkts enthalten sind, wurden auf Kompatibilität getestet und sollten nur durch von Lenovo zugelassene Komponenten ersetzt werden. Außer dem von Lenovo angelegenen Akku ist ein zerlegter oder veränderter Akku von der Garantie ausgeschlossen. Ein Misbrauch des Akkus oder ein fehlerhafter Umgang damit kann zu einer Explosion des Akkus oder einem Flüssigkeitsaustritt aus dem Akku führen. Gehen Sie wie folgt vor, um mögliche Verletzungen zu vermeiden:

- Offen zerlegen oder warten Sie keinen Akku.
- Beachten Sie den Akku nicht an und beschädigen Sie ihn in keiner anderen Weise.
- Schließen Sie den Akku nicht kurz und schützen Sie ihn vor Feuchtigkeit und Nässe.
- Den Akku vor Kindern fernhalten.
- Den Akku vor Feuer schützen.
- Beachten Sie den Akku nicht in Umgebungen mit sehr hohen Temperaturen oder extrem niedrigem Luftdruck auf.
- Verwenden Sie den Akku nicht, wenn er beschädigt ist oder sich selbständig entlade oder wenn sich an den Kontakten des Akkus Kontaktmaterialien angesammelt Es wird empfohlen, die Akkus etwa alle drei Monate einmal auszuladen, um eine Überladung zu verhindern.
- Den Akku nicht im Hausmüll entsorgen. Beachten Sie bei der Entsorgung des Akkus die örtlichen Gesetze und Richtlinien.

Hinweise zu integrierten wiederaufladbaren Akkus

GEFAHR

- Versuchen Sie nicht, die internen wiederaufladbaren Lithium-Ionen-Akkus oder ein fehlerhafter Umgang damit kann zu einer Explosion des Akkus oder einem Flüssigkeitsaustritt aus dem Akku führen. Gehen Sie wie folgt vor, um mögliche Verletzungen zu vermeiden:
- Befolgen Sie beim Aufladen des Akkus genau die Anweisungen der Bedienungsanleitung.
- Von Lenovo autorisierte Werkstätten oder Fachkräfte entsorgen Lenovo-Batterien gemäß den örtlichen Gesetzen und Richtlinien.

Greek

Πληροφορίες σχετικά με την ασφαλεία

Το εύρος θερμοκρασιών λειτουργίας για το προϊόν κυμαίνεται μεταξύ 0 °C και 40 °C.

Γενική δήλωση σχετικά με την μπαταρία

ΚΙΝΔΥΝΟΣ
Οι μπαταρίες που παρέχονται από την Lenovo για χρήση με το προϊόν σας, έχουν υποβληθεί σε δοκιμές συμβατότητας και πρέπει να αντικαθίστανται μόνο με εγκεκριμένες μπαταρίες. Εκτός από την μπαταρία που ορίστηκε από το Lenovo, μια μπαταρία που έχει αποσυμφορηθεί ή τροποποιηθεί δεν καλύπτει את την εγγύηση.

Σε περίπτωση κοινοποίησης ή εσφαλμένης χρήσης ή incompatibilitatului, este posibil să apară un incendiu sau să se declenșeze un scurtcircuit. Nu încercați să dezasamblați sau să modificați bateria sau să încercați să reparați bateria. Pentru a preveni o explozie a bateriei sau o scurgere de lichiduri, luați în considerare următoarele:

- Mănușiți bateria cu grijă și protejezați-o de șocuri, căderi sau zgârieturi.
- Nu expuneți bateria la temperaturi foarte înalte sau foarte scăzute.
- Nu încercați să dezasamblați sau să reparați bateria.
- Nu încercați să dezasamblați sau să reparați bateria.
- Nu încercați să dezasamblați sau să reparați bateria.
- Nu încercați să dezasamblați sau să reparați bateria.

Σε περίπτωση κοινοποίησης ή εσφαλμένης χρήσης ή incompatibilitatului, este posibil să apară un incendiu sau să se declenșeze un scurtcircuit. Nu încercați să dezasamblați sau să modificați bateria sau să încercați să reparați bateria. Pentru a preveni o explozie a bateriei sau o scurgere de lichiduri, luați în considerare următoarele:

Σε περίπτωση κοινοποίησης ή εσφαλμένης χρήσης ή incompatibilitatului, este posibil să apară un incendiu sau să se declenșeze un scurtcircuit. Nu încercați să dezasamblați sau să modificați bateria sau să încercați să reparați bateria. Pentru a preveni o explozie a bateriei sau o scurgere de lichiduri, luați în considerare următoarele:

Δήλωση σχετικά με τις ενσωματωμένες επαναφορτιζόμενες μπαταρίες

ΚΙΝΔΥΝΟΣ

- Μην επιχειρήσετε να αντικαταστήσετε τις ενσωματωμένες επαναφορτιζόμενες μπαταρίες.
- Η αντικατάσταση της μπαταρίας πρέπει να γίνεται από εξουσιοδοτημένο κέντρο επικοινωνίας της Lenovo ή από εξουσιοδοτημένο κέντρο.
- Η επαναφόρτιση της μπαταρίας πρέπει να γίνεται μόνο σύμφωνα με τις οδηγίες που περιλαμβάνονται στην τεχνική μου προεισόωση.
- Τα εξουσιοδοτημένα κέντρα επικοινωνίας ή οι τεχνικοί της Lenovo ανακυκλώνουν τις μπαταρίες Lenovo σύμφωνα με τους νόμους και τους κανονισμούς που ισχύουν τοπικά.

Biztonsági információk

A termék működési hőmérsékleti tartománya 0 °C (32 °F) és 40 °C között van.

Akkumulátorok kapcsolatos általános megjegyzés

VESZÉLY!

- A Lenovo által szállított akkumulátorok kompatibilitási vizsgálatokon vettek részt, ez azt szánó jövánýchivő akkumulátorok szabad lecserélési lehetőségeit nem veszi figyelembe. Az esetleges sérülések elkerülése érdekében tegye a következőket.
- Ne nyissa fel, ne szerelje szét, és ne próbálja megjavítani az akkumulátort.
- Ne tárolja öszdes, és ne lyukassa ki az akkumulátort.
- Ne zárja rövidre az akkumulátort, és óvja a víztől és a folyadéktól.
- Tartsa távol a gyermekektől az akkumulátort.
- Az akkumulátort tartsa távol a tűzöl.
- Ne hagyja az akkumulátort nagyon meleg vagy nagyon alacsony légnyomlású környezetben.

Ha az akkumulátor sérült, vagy ha az akkumulátor kivezetésén szivárog, illetve kellemetlen szagot áraszt, akkor ne használja tovább az akkumulátort. A lithiumos elkerülése érdekében az akkumulátort érdemes hárny hónappal egyszer feltölteni.

Ne dobja az akkumulátort személtreperő kerülő szemébe. Amikor az akkumulátort kidobja, a helyi törvények vagy rendelkezések szerint járjon el.

Bépiséltet, újratölthető akkumulátorokkal kapcsolatos megjegyzés

VESZÉLY!

- Ne cserélje ki a bépiséltet lítiumakkumulátorokat.
- Az akkumulátor cseréjét a Lenovo által jóváhagyott szervizek vagy szakemberek kell végrehajtani.
- Kizárólag a termékajlásában megadott utasításoknak megfelelően töltsé újra az akkumulátort.
- A Lenovo által jóváhagyott szervizek vagy szakemberek a helyi törvények és előírások szerint újrahuztosítják a Lenovo-akkumulátorokat.

Informazioni sulla sicurezza

La temperatura di funzionamento del prodotto deve essere compresa tra 0 °C e 40 °C.

Informazioni generali sulle batterie

PERICOLO
Le batterie fornite da Lenovo da utilizzare con il prodotto acquistato sono state testate per la compatibilità e devono essere sostituite solo con parti approvate.
Fatta eccezione per la batteria specificata da Lenovo, una batteria disassemblata o modificata non è coperta da garanzia.

Un errato utilizzo della batteria potrebbe causare il surriscaldamento, una perdita di liquido o un'esplosione. Per evitare possibili incidenti, procedere come segue:

- Non aprire, disassemblare o riparare la batteria.
- Non rompere o perforare la batteria.
- Non provocare cortocircuiti della batteria né esporla a sostanze liquide.
- Tenere la batteria lontano dalla portata dei bambini.
- Non tenere le batterie in prossimità del fuoco.
- Non lasciare la batteria in un ambiente a temperatura estremamente elevata oppure in un ambiente con pressione dell'aria estremamente bassa.
- Non utilizzare la batteria se è danneggiata o se si nota la fuoriuscita di eventuali materiali sui morsetti della batteria. Per impedire che si carichino eccessivamente, si consiglia di caricare le batterie ogni tre mesi.
- Non gettare le batterie nella spazzatura. Le batterie vanno smaltite secondo le normative e i regolamenti locali.

Informazioni sulla batteria ricaricabile incorporata

PERICOLO

- Non tentare di sostituire le batterie al litio ricaricabili interne.
- La sostituzione della batteria deve essere eseguita da un centro riparazioni o da un tecnico autorizzato Lenovo.
- Ricaricare la batteria solo secondo le istruzioni fornite nella documentazione del prodotto.
- Il centro riparazioni o il tecnico autorizzato Lenovo ricicla le batterie in base alle normeorative e alle disposizioni di legge locali.

安全について

製品の可動温度は 0℃(32ℱ) ～ 40℃(104ℱ) です。

バッテリーに関する一般的な注意事項

危険

製品のバッテリーは、互換性テストが実施されており、交換する場合は、必ず同様のバッテリーを交換する必要があります。Lenovo が指定するもの以外のバッテリーを、または分解、改造しているバッテリーは、安全にはなりません。

バッテリーを乱用したり誤操作を行うと、過熱、液漏れ、破裂を引き起こす可能性があります。

このことありますませ。事故を避けるために、次のことを守ってください。

- バッテリーを開けたり、分解したり、改造しないでください。
- バッテリーをぶついたり、穴を開けたりしないでください。
- バッテリーをショートさせたり、水やその他の液体をかけないでください。
- バッテリーをお子の手の中に入れておくわないでください。
- バッテリーを火気に近づけないでください。
- 極端に高温の環境または、極端に低気圧の環境にバッテリーを放置しないでください。
- バッテリーが損傷した場合、または放電やバッテリー端子に異物の付着を疑った場合は、修理を申ししてください。過電流を防ぐために、必ず同じ種類の電池をお勧めします。
- 組み立て場所で処分されるごみの中にバッテリーを捨てないでください。バッテリーを処分する場合は、現地の法律または規制に従ってください。

内蔵型充電式バッテリーに関する注意事項

危険

- 内蔵型充電式バッテリーの交換はしないでください。
- バッテリーの交換は、Lenovo 認定の修理施設または技術担当者が行う必要があります。
- バッテリーを充電する場合は、製品の説明書の記載通りに、正確に実施してください。
- Lenovo 認定の修理施設または Lenovo 認定技術担当者は、地域法規および現地の規制に従って、Lenovo バッテリーのリサイクルを実施します。

Korean

안전 정보

제품의 작동 온도 범위는 0℃(32ℱ)~40℃(104ℱ)입니다.

배터리 사용에 관한 일반적인 사항

위험

- Lenovo에서 제공되는 배터리가 다른 제품에 대한 호환성 검사를 받았지만, 종종 배터리와 다른 교체할 수 없습니다. Lenovo에서 지정된 배터리만 보증되며, 분출되거나 수리된 배터리는 보증에서 제외됩니다.
- 배터리를 오남용할 경우, 배터리가 과열되거나 누액 또는 폭발이 발생할 수 있습니다. 사고를 방지하려면 다음을 준수하십시오.
- 배터리를 물이나 분쇄 또는 구멍이 뚫린 곳으로.
- 배터리를 단락시키거나 열팽창 환경이나 기타 악의적인 환경에 두지 마십시오.
- 배터리가 손상되거나 할 손상된 경우 또는 기기에 이물질이 붙어 있는 경우, 배터리의 사용을 중지하십시오. 과열되고 불꽃이 튀어 석유 얼약 한 정도 배터리를 충전할 것을 권장합니다.
- 배터리를 열림하여 열기가 마시십시오. 배터리를 열기가 때를 해당 작업은 해당 열람 및 규정을 준수하십시오.

충전시 내장 배터리 주의 사항

- 충전시 내장 배터리를 교체하지 마십시오.
- 배터리는 Lenovo 관련 수리점 또는 기술자가 교체해야 합니다.
- 배터리를 충전할 때는 제품 설명서에서 명시된 지시 사항을 엄격히 준수하십시오.
- Lenovo 관련 수리점 또는 기술자는 제 방법을 규정하며 Lenovo 관련 지침을 적용합니다.

홍역시 내장 배터리 주의 사항

위험

- 충전시 내장 배터리를 교체하지 마십시오.
- 배터리는 Lenovo 관련 수리점 또는 기술자가 교체해야 합니다.
- 배터리를 충전할 때는 제품 설명서에서 명시된 지시 사항을 엄격히 준수하십시오.
- Lenovo 관련 수리점 또는 기술자는 제 방법을 규정하며 Lenovo 관련 지침을 적용합니다.

Norwegian

Sikkerhetsinformasjon

Driftstemperaturområdet for produktet er mellom 0 °C (32 °F) og 40 °C (104 °F).

Generell merknad om batteri

FARE
Batterier som leveres av Lenovo til bruk i produktet, er kompatibilitetstestet og må bare byttes ut med deler som er godkjent.
Med unntak av batterier som er oppgitt av Lenovo, dekker ikke garanti batterier som er demontert eller endret.

Føll bruk eller håndtering av batteri kan føre til overoppheting, utslipp av væske eller eksplosjon. Sikr unngå det skade:

- Da må aldri forsøke å åpne, ta fra hverandre eller reparere batteri.
- Ikke knus eller punkter batteriet.
- Ikke kortslutt batteriet eller la det bli vått.
- Hold batteriet utilgjengelig for barn.
- Hold batteriet borte fra ild.
- Ikke la batteriet ligge i et miljø med ekstremt høy temperatur eller ekstremt lav luftfuktighet.
- Slutt å bruke batteriet hvis det er skadet, eller hvis det lekker eller ligger seg avleiringer på batterikontaktene. Vi anbefaler at du sender batteriene omtrent én gang hver tredje måned for å unngå utlading i utlandet.
- Ikke kast batteriet som vanlig avfall. Lever det til forhandleren, på en miljøstasjon eller ved et mottak for spesialavfall.

Merknad for innebyggt oppladbart batteri

FARE

- Ikke forsøk å bytte ut de innebyggede litium-batteriene.
- Utskiftning av batterier må utføres av autorisert Lenovo-serviceentener eller en Lenovo-godkjent tekniker.
- Lad batteriet kun i henhold til instruksjonene i produktokumentasjonen.
- Autoriserte Lenovo-serviceentere eller tekniske respektiver Lenovo-batterier i henhold til lokale lover og forskrifter.

Polish

Informacje dotyczące bezpieczeństwa

Temperatura obrotowa dla produktu wynosi między 0 °C (32°F) a 40 °C (104 °F).

Ogólne informacje o akumulatorze

NIEBEZPIECZYSTWO
Akumulatory dostarczone przez Lenovo przeznaczone do tego produktu zostały zaprojektowane w zakresie kompatybilności i mogą być zastąpione jedynie przez części zatwierdzone do wymiany. Z wysiężaniem akumulatorów obrotowanych przez firmę Lenovo, deklaruje niezgodność lub zmodyfikowany akumulator. Nie jest objęty gwarancją.

Nieprawidłowe użytkowanie akumulatora może doprowadzić do przegrzania, wycoznienia pyłu lub wycieku. Aby uniknąć możliwych obrażeń:

- Nie otwieraj, nie rozmontowuj ani nie serwisuj swojego akumulatora.
- Nie wolno zgniać ani przebijać akumulatora.
- Nie wolno zwierać akumulatora ani wystawiać go na działanie prądu lub innych źródeł napięcia.
- Akkumulatory należy trzymać z dala od dzieci.
- Nie należy wystawiać akumulatora na działanie ognia.
- Nie wolno zostawiać akumulatora w miejscu, gdzie panuje bardzo wysoka temperatura lub skrajnie niskie ciśnienie powietrza.
- Nie wolno zostawiać akumulatora w miejscu, gdzie występują ekstremalne warunki atmosferyczne.
- Należy zaprzestać używania akumulatora, jeśli ulega uszkodzeniu lub jeśli pojawiają się jakiegokolwiek uszkodzenia.
- Akkumulatorów co trzy miesiące w celu uniknięcia nadmiernego rozładowania.
- Nie należy wyrzucać akumulatora do śmieci, który są wywozzone na wysypisko. Jeśli istnieje potrzeba wycoznienia, należy postępować zgodnie z miejscowymi przepisami.

Uwaga dotycząca wbudowanych akumulatorów

NIEBEZPIECZYSTWO

- Nie wolno wymieniać wewnętrznych akumulatorów litowo-jonowych.
- Akkumulator może wymienić wyłącznie personel serwisowy lub personl techniczny zatwierdzony przez Lenovo.
- Akkumulator należy ładować ponownie ściśle według instrukcji zawartych w dokumentacji technicznej.
- Punktul serwisowy lub personl techniczny zatwierdzony przez Lenovo poddają akumulatory przetwarzaniu wtórnemu zgodnie z lokalnymi przepisami.

Portuguese

Informações de segurança

O intervalo de temperatura de funcionamento do produto é de 0 °C (32 °F) a 40 °C (104 °F).

Aviso geral sobre a bateria

As baterias fornecidas pela Lenovo para utilização com o produto foram testadas quanto à compatibilidade e só devem ser substituídas por peças aprovadas. Com exceção da bateria especificada pela Lenovo, a garantia não cobre baterias desmontadas nem modificadas.

A utilização abusiva ou o manuseamento incorreto da bateria pode causar superaquecimento, derramamento de líquido ou explosão. Para evitar eventuais lesões, execute o seguinte procedimento:

- Não abra, não desmonte nem repare a bateria.
- Não esmague nem perfure a bateria.
- Não deixe que a bateria entre em curto-circuito nem a exponha ao contatilo com água ou outros líquidos.
- Mantenha a bateria afastada das crianças.
- Mantenha a bateria afastada de fontes de calor.
- Não deixe a bateria num ambiente com temperatura extremamente elevada ou com pressão de ar extremamente baixa.
- Para de utilizar a bateria se esta estiver danificada ou se verificar qualquer descarrumamento ou a acumulação de materiais estranhos nos condutores da mesma. É recomendado o carregamento das baterias de três em três meses para evitar a sobrecarga da mesma.
- Não coloque a bateria em contentores de lixo que se destinam a aterros sanitários. Deite fora a bateria de acordo com as leis ou regulamentações locais.

Aviso de batería recargável incorporada

- Não tente substituir as baterias de lítio recargáveis internas.
- A substituição da bateria tem de ser realizada por uma instalação de reparação autorizada da Lenovo ou por um técnico autorizado da Lenovo.
- Recarregar a bateria exclusivamente de acordo com as instruções incluídas na documentação do produto.
- As instalações de reparação ou os técnicos autorizados da Lenovo reciclam baterias Lenovo de acordo com as leis e os regulamentos locais.

Informații privind funcționarea și siguranță

Intervalul temperaturi de funcționare pentru produs este între 0 °C și 40 °C.

Notificare generală privind baterii

PERICOL

Bateriile furnizate de Lenovo pentru produsul dumneavoastră au fost testate în ceea ce privește compatibilitatea și trebuie să fie înlocuite numai cu o părți componente aprobate. Cu excepția bateriei specificate în documentația produsului, garanția nu acoperă baterii desmontate sau modificate în alt mod decât cel prevăzut în documentația produsului.

Folosirea sau manipularea necorespunzătoare a bateriei poate duce la supraîncălzirea acesteia, la scurgerea lichidului sau la explozie.

Penru a evita accidentele, procedați după cum urmează:

- Nu serviți și nu încercați să dezasamblați sau să reparați bateria.
- Nu scurcătoriați bateria și nu o expuneți la contactul cu apa sau alte lichide.
- Nu abra, desarmați nă menținea nînguna bateria.
- Nu apăsati nă perfora la bateria.
- Pro nu evitați un scurtcircuit cu a bateria nă la exponga a água nă a otros líquidos.
- Mantenga la batería alejada de los niños.
- Mantenga la batería alejada del fuego.
- No deje la batería en un entorno con temperatura extremadamente alta o en un entorno con presión de aire extremadamente baja.
- Deje de utilizar la batería si está dañada, o si observa algún signo de sobrecarga o la creación de materiales extraños en los cables de la batería. Recomendamos que las baterías se carguen una vez cada tres meses para evitar la sobrecarga de la misma.
- No ponga la batería en un contenedor de basura para su evacuación en un vertedero. Cuando deseché la batería, cumpla con las leyes o las disposiciones locales.

Avvertimento privind bateria reincărcabilă incorporată

PERICOL

- Nu încercați să înlocuiți bateriile reincărcabile interne cu litiu.
- Încercarea bateriei trebuie efectuată de către o unitate de service autorizat de Lenovo sau de către un tehnician.
- La încărcarea bateriei respectați cu strictețe instrucțiunile din documentația produsului.
- Utilitățile de service autorizate de Lenovo sau tehnicienii autorizați de Lenovo reciclează bateriile Lenovo conform legilor și reglementărilor locale.

Russian

Информация по технике безопасности

Рабочий диапазон температур для продукта — от 0 °C (32 °F) до 40 °C (104 °F).

Общие замечание об аккумуляторях

Аккумуляторы, поставляемые Lenovo для использования в водружаемом изделии, протестированы на совместимость, и заменять их следует только на такие же или другие источники питания, одобренные Lenovo. Действие гарантии распространяется только на аккумуляторы, входящие в список, составленный Lenovo. Не разбирайте и модифицируйте аккумуляторы: действие гарантии не распространяется.

В результате неправильного использования аккумулятор может перегреться, может прокиснуть из-за утечки жидкости или vapor. Во избежание возможных травм соблюдайте указанные ниже инструкции.

- Не вскрывайте, не разбирайте и не обслуживайте аккумулятор.
- Не пытайтесь коротко замкнуть аккумулятор и не прикасайтесь к контактам аккумулятора и другим частям системы.
- Храните аккумулятор вдали от детей.
- Храните аккумулятор вдали от источников огня.
- Не оставляйте аккумулятор в среде с чрезмерно высокой температурой или чрезмерно низким атмосферным давлением.
- Если аккумулятор поврежден или вы заметили vapor с него какиh-либо веществ или отложение посторонних материалов на контактах, прекратите пользоваться им. Для предотвращения повреждения аккумулятора мы рекомендуем зарядку его примерно один раз в три месяца.
- Не выбрасывайте аккумулятор в мусорный ящик, предназначенный для отправки на свалку. При утилизации аккумулятора соблюдайте местные законы и правила.

Замечание по встроенному аккумулятору

ОПАСНО

- Не пытайтесь заменять встроенные литиевые аккумуляторы.
- Замена батареи должна выполняться авторизованным центром обслуживания или уполномоченным специалистом Lenovo.
- Зарядку аккумулятора следует проводить строго в соответствии с прилагаемой к нему инструкцией.
- Авторизованные центры обслуживания Lenovo обеспечивают осуществление утилизации аккумуляторов Lenovo согласно требованиям законной и нормативной предписаний.

Зарядку аккумулятора следует проводить строго в соответствии с прилагаемой к нему инструкцией.

Авторизованные центры обслуживания Lenovo обеспечивают осуществление утилизации аккумуляторов Lenovo согласно требованиям законной и нормативных предписаний.

安全信息

产品的运行温度范围 0℃（32ℱ）至 40℃（104ℱ）。

常规电池声明

危险

Lenovo 提供的用于产品的电池已经过兼容性测试， 并应仅限用于批准的部件进行更换。除了 Lenovo 指定的电池外， 经过拆解或改装的电池不在保修范围之内。

电池使用不当可能导致操作导致电池过热、 漏液或爆炸。 为避免可能的造成的伤害， 请遵守以下建议：

- 请勿打开、 拆卸或维修任何电池。
- 请勿挤压或刺穿电池。
- 请勿使电池短路、 接触水或其他液体。
- 使电池远离儿童。
- 使电池远离火源。
- 请勿将电池置于极高温的环境或极低温的环境中。
- 如果电池损坏、 或发现从电池中流出异物或电池引线上堆积异物， 请停止使用电池。 建议每三个月对电池充一次电， 以防止置放放电。
- 请勿将电池投入以填埋方式处理的垃圾中。 处理电池时， 请遵守当地的方法或法规。

内置可充电电池声明

危险

- 请勿尝试更改内部可充电锂离子电池。
- 必须由 Lenovo 授权维修机构或技术人员更换电池。
- 只能严格按照安全文档中包含的说明对电池进行充电。
- 经 Lenovo 授权的维修机构或技术人员负责将废旧电池的法律合规回收。

Slovak

Bezpečnostné informácie

Prevádzková teplota produktu je 0 °C až 40 °C.

Všeobecné upozornenie týkajúce sa batérie

NIEBEZPEČENSTVO
Kompatibilita batérií dodaných spoločnosťou Lenovo na použitie s vašim produktom bola overená. Tieto batérie vymieňajte len za schválené batérie od spoločnosti Lenovo. Zručna sa nevymieňajú na batérie, ktoré boli rozobrané alebo upravované, okrem batérií, ktoré sú špecifikované spoločnosťou Lenovo.

Nepravé používanie batérie môže spôsobiť prehriatie, vytečenie tekutiny alebo výbuch. Dodržujte nasledujúce pokyny, aby ste predišli možným zraneniam:

- Zásadu batériu neotvárajte, nerozoberajte ani neopravujte.
- Batérie nestláčajte ani nepraskávajte.
- Batérie nekrúťte ani nadvyšujte jej vode ani iným tekutinám.
- Batérie uchovávajte mimo dosahu detí.
- Batérie nehadzte do ohňa.
- Nenechávajte batérie v prostredí s mimoriadne vysokou teplotou ani v prostredí s mimoriadne nízkym tlakom vzduchu.
- Ak je batéria poškodená alebo vytečená, alebo ak na kontaktoch batérie objavíte stopy po cudzích materiáloch, prestaňte ju používať. Batérie opracujte alebo nahraďte po každom troch mesiacoch, aby sa predišlo ich nadmernému nabitú.
- Batérie nevhadzujte do komunálneho odpadu, ktorý sa vyváža za hranice. Prí lektivácii batérie postupujte v súlade s miestnymi zákonmi a smernicami.

Batérie nevhadzujte do komunálneho odpadu, ktorý sa vyváža za hranice. Prí lektivácii batérie postupujte v súlade s miestnymi zákonmi a smernicami.

Poznámka o vstavaných nabíjateľných batériách

NIEBEZPEČENSTVO

- Nepokúšajte sa vymeniť interne nabíjateľné lítiové batérie.
- Výmenu batérie musí vykonať oprávnený odborný autorizované spoločnosťou Lenovo alebo technici autorizovaný servis Lenovo.
- Batérie je možné nabíjať len v súlade s miestnymi zákonmi a predpismi.

Slovenian

Raznostne informacije

Varovnostne temperature za izdelek je med 0 °C (32 °F) in 40 °C (104 °F).

Spolšno obvestilo o bateriji

NEVARNOST

Baterije, ki jih