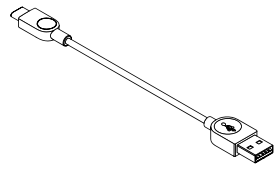


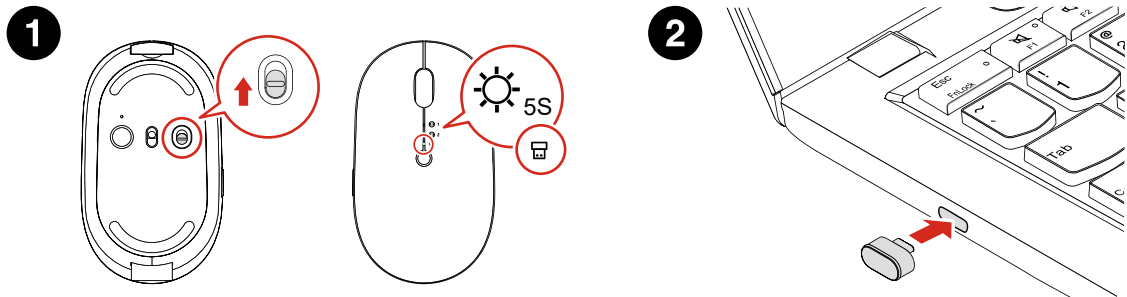
Lenovo Go Multi-Device Wireless Mouse

https://support.lenovo.com

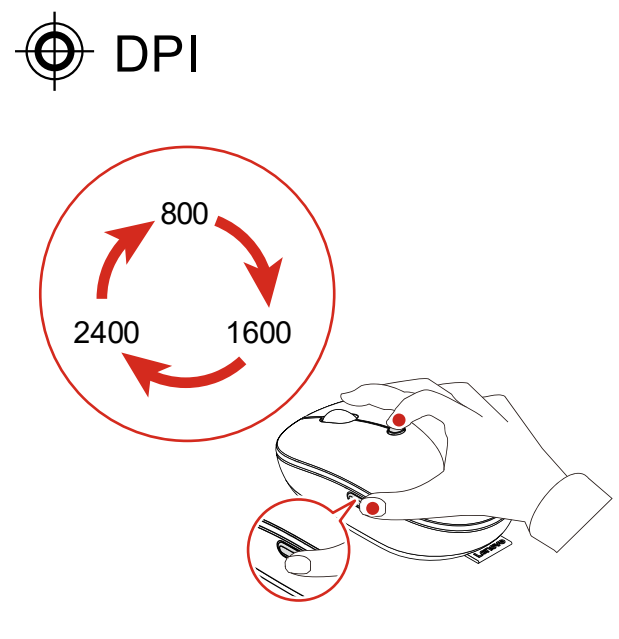
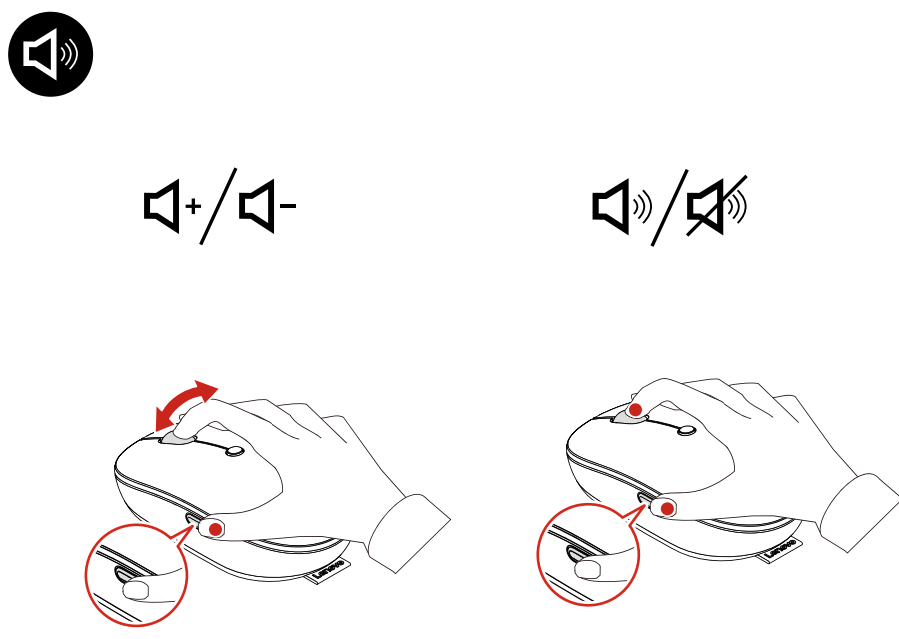
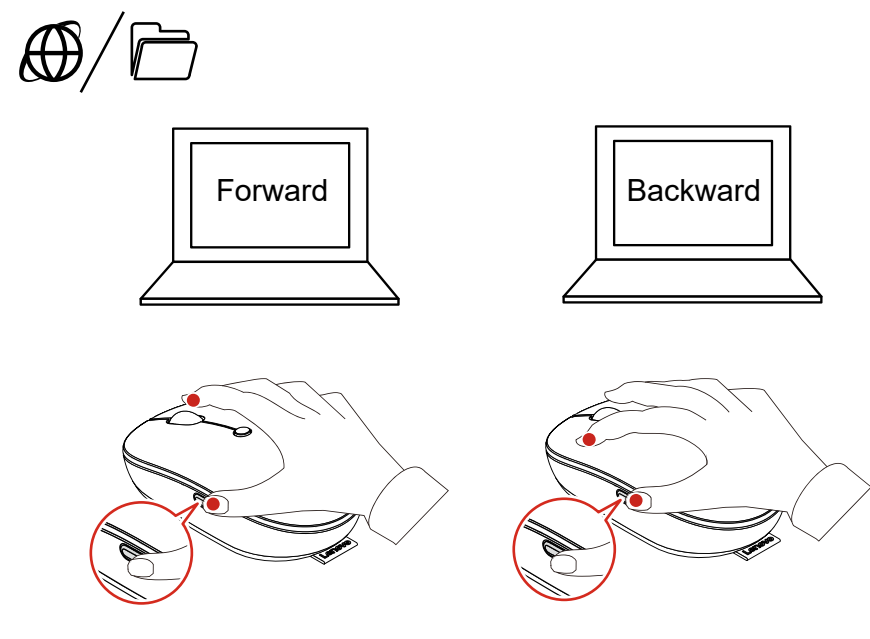
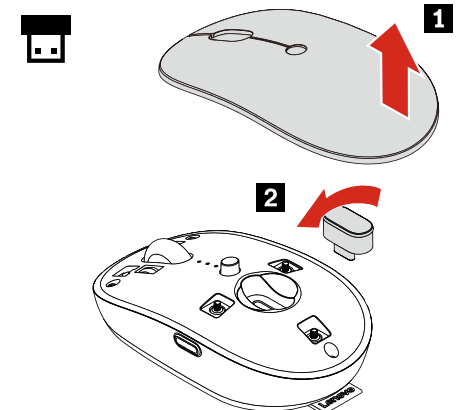
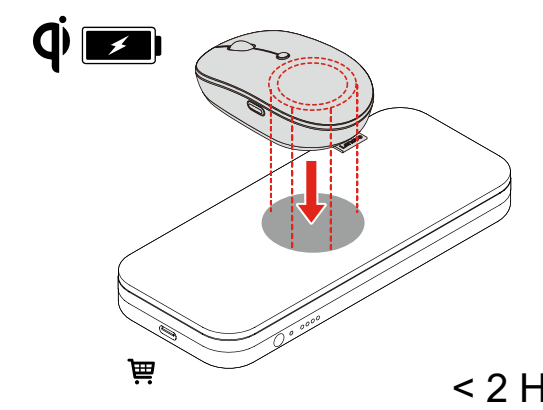
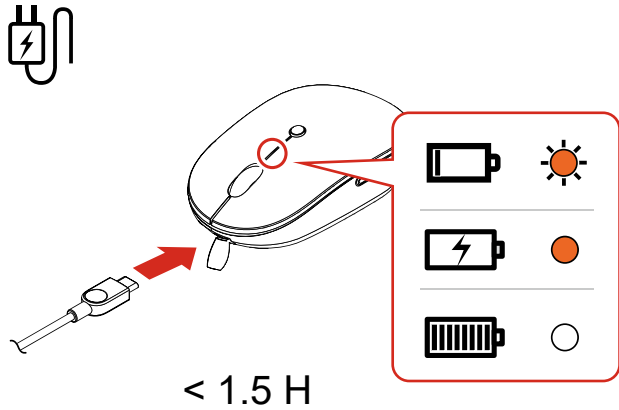
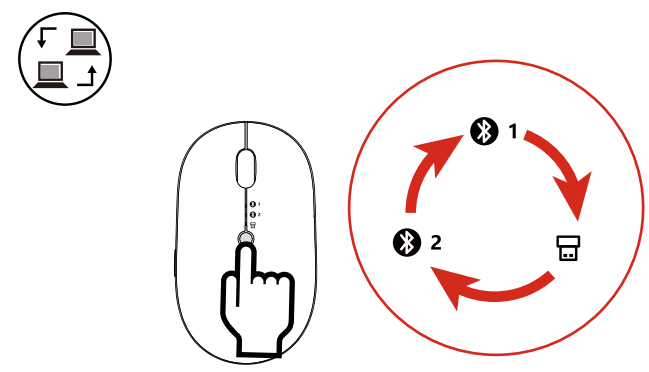
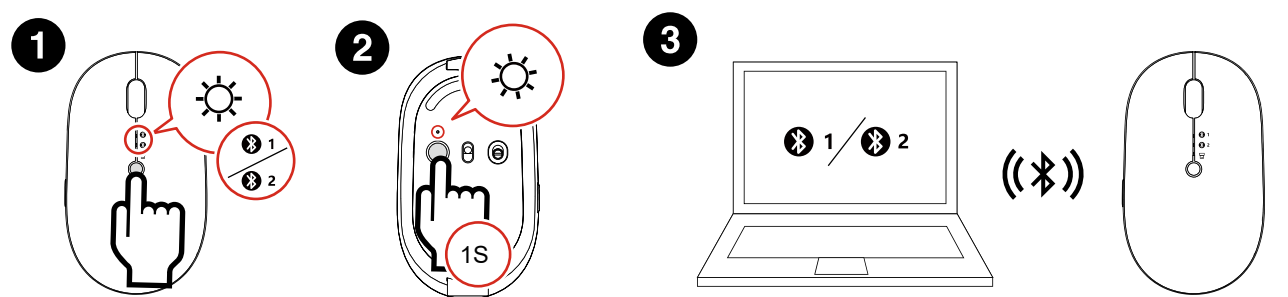
(1P) PN: SP41C21215
Printed in China



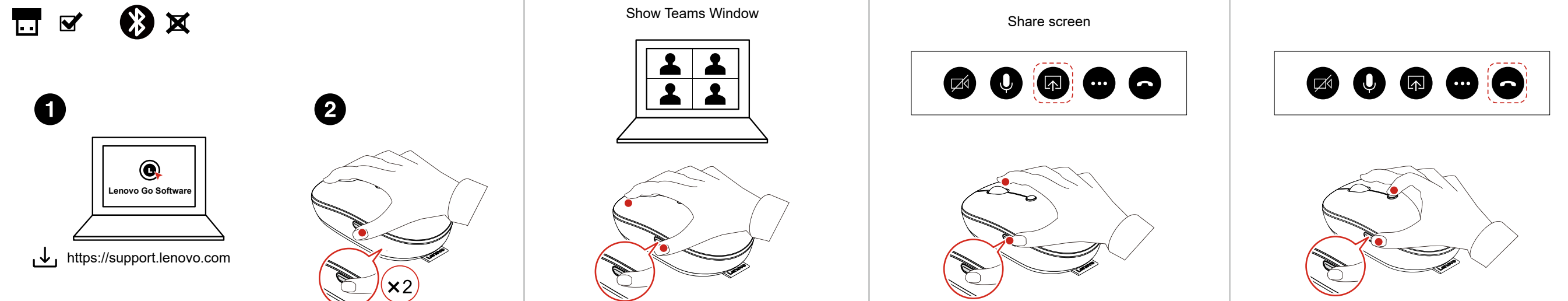
[[S]]



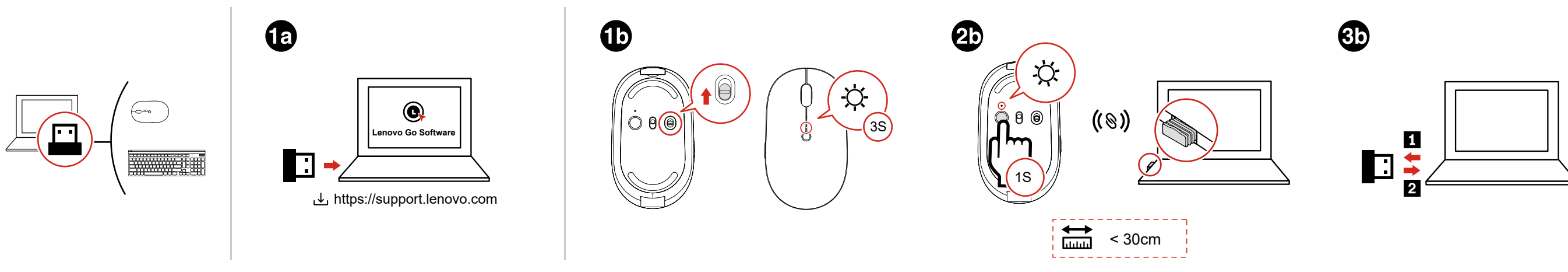
[[B]]



Call mode (Microsoft Teams)



Lenovo Unified Receiver



Safety information

English
The operating temperature range for the product is between 0°C (32°F) and 40°C (104°F).

General battery notice

DANGER

- Batteries supplied by Lenovo for use with your product have been tested for compatibility and should only be replaced with approved parts. Except the battery specified by Lenovo, a disassembled or modified battery is not covered by the warranty.
- Battery abuse or mishandling can cause overheating, liquid leakage, or an explosion. To avoid possible injury, do the following:
 - Do not open, disassemble, or service any battery.
 - Do not crush or puncture the battery.
 - Do not short-circuit the battery, or expose it to water or other liquids.
 - Keep the battery away from children.
 - Keep the battery away from fire.
 - Do not leave the battery in an extremely high-temperature environment or an extremely low air pressure environment.
 - Stop using the battery if it is damaged, or if you notice any discharge or the buildup of foreign materials on the battery leads. We recommend that the batteries be charged about once every

three months to prevent overcharge.

- Do not put the battery in trash that is disposed of in landfills. When disposing of the battery, comply with local laws or regulations.

Built-in rechargeable battery notice

DANGER

- Do not attempt to replace the internal rechargeable lithium batteries.
- Replacement of the battery must be done by a Lenovo-authorized repair facility or technician.
- Only recharge the battery strictly according to instructions included in the product documentation.
- Lenovo-authorized repair facilities or technicians recycle Lenovo batteries according to local laws and regulations.

Arabic

معلومات الأمان

تتراوح نطاق درجة حرارة التشغيل المسموح به بين 0° مئوية (32° فهرنهايت) و 40° مئوية (104° فهرنهايت).

تنبيهات البطارية المدمجة

خطر

- لا تحاول استبدال بطاريات المودم الداخلية لإعادة الشحن.
- يجب أن يتم استبدال البطارية في منشأة صيانة معتمدة أو في معتمد من Lenovo.
- لا تلمس بأصابعك البطارية أو التفاعل معها بصورة خاطئة في ارتفاع درجة حرارتها أو تبردها المنخفض جداً أو حدوث انفجار. اتبع التعليمات الواردة في الوثائق المصاحبة للمنتج.
- لا تعمل على فتح أي بطارية أو تفكيكها أو صيانتها.
- لا تلمس الدائرة الكهربائية للبطارية أو تعرضها للدماء أو سوائل أخرى.
- احفظ بالبطارية بعيداً عن متناول الأطفال.

Arabic

أعلى على إبعاد البطارية عن النار.

- لا تترك البطارية في بيئة حيث درجات الحرارة عالية جداً أو بيئة يكون فيها ضغط الهواء شديد الانخفاض.
- توقف عن استخدام البطارية إذا تعرضت للتلف أو إذا لاحظت تسرباً أو سوائل منها أو تراكم مواد غريبة على موصليها. نحن نوصي بمتخصصي البطاريات بوضع بطارية واحدة في كل ثلاثة أشهر لمنع الشحن الزائد.
- لا تلمس البطارية في الخدمة التي يتم التخلص منها في المكبات. عند التخلص من البطارية، اترم بطارياتك وفقاً للتعليمات المصاحبة.

إشعار البطاريات المصنعة القابلة لإعادة الشحن

خطير

- لا تحاول استبدال بطاريات التليم الداخلية لإعادة الشحن.
- يجب أن يتم استبدال البطارية في منشأة صيانة معتمدة أو في معتمد من Lenovo.
- لا تلمس بأصابعك البطارية أو التفاعل معها بصورة خاطئة في ارتفاع درجة حرارتها أو تبردها المنخفض جداً أو حدوث انفجار. اتبع التعليمات الواردة في الوثائق المصاحبة للمنتج.
- توقف عن العمل على فتح أي بطارية أو تفكيكها أو صيانتها.
- لا تلمس الدائرة الكهربائية للبطارية أو تعرضها للدماء أو سوائل أخرى.
- احفظ بالبطارية بعيداً عن متناول الأطفال.

Bahasa Indonesia

Informações sobre segurança

A faixa de temperatura de operação do produto está entre 0 °C (32 °F) e 40 °C (104 °F).

Aviso geral sobre baterias

PERIGO

Foi testada a compatibilidade das baterias fornecidas pela Lenovo para utilização com o produto, e elas devem ser substituídas somente por peças aprovadas. Exceto pela bateria especificada pela Lenovo, uma bateria desmontada ou modificada não é coberta pela

garamia.

O abuso ou uso incorreto da bateria podem causar superaquecimento, vazamento de líquidos ou explosão. Para evitar possíveis ferimentos, faça o seguinte:

- Não abra, desmonte ou conserte qualquer bateria.
- Não comprima nem perfure a bateria.
- Não provoque curto-circuito na bateria nem a exponha à água ou outros líquidos.
- Mantenha a bateria longe do alcance de crianças.
- Mantenha a bateria longe do fogo.
- Não deixe a bateria em um ambiente com temperatura extremamente alta ou em um ambiente com pressão de ar extremamente baixa.
- Para de usar a bateria se ela estiver danificada ou se você observar alguma descarga ou acúmulo de substâncias estagnadas em seus condutores. Recomendamos que as baterias sejam carregadas pelo menos uma vez a cada três meses para evitar excesso de carga.
- Não jogue a bateria em lixo que seja despejado em aterros sanitários. Ao descartar a bateria, siga as leis ou regulamentações locais.

Aviso sobre baterias recarregáveis internas

PERIGO

- Não tente substituir as baterias de lítio recarregáveis internas.
- A substituição da bateria deve ser feita por uma assistência técnica ou profissional autorizado Lenovo.
- Somente recarregue a bateria estritamente de acordo com as instruções fornecidas com a documentação do produto.
- As assistências técnicas ou os profissionais autorizados Lenovo recidam as baterias Lenovo de acordo com as leis e

regulamentações locais.

Bulgarian

Информация за безопасност

Работната температура за този продукт е между 0°C (32°F) и 40°C (104°F).

Обща забележка за батерията

ОПАСНОСТ

Батериите, доставени от Lenovo, за използване с вашия продукт, са тествани за съвместимост и трябва да бъдат подменени само с одобрени части. Гаранцията не покрива батерии, освен предоставени от Lenovo, както и разглобявани или модифицирани батерии.

Злоупотребата или неправилното използване на батерията може да доведе до прегряване, изтичане на течност или експлозия. За да избегнете възможни наранявания, направете следното:

- Не отваряйте, не разглобявайте и не ремонтирайте батерията.
- Не चुпете и не пробивайте батерията.
- Не предизвиквайте късо съединение в батерията и не я излагайте на вода или друга течност.
- Пазете батерията далеч от деца.
- Пазете батерията далеч от огън.
- Не оставяйте на батерията в среда с изключително висока температура или изключително ниска атмосферно налягане.
- Спрете да използвате батерията, ако е повредена или забележите уचना или натрупване на чужди вещества по контактите на батерията. Препоръчваме батерията да се зарежда веднъж на всеки три месеца, за да се предотврати прекомерно изтощаване.

• Не поставяйте батерията в отпадък, които се изхвърлят на открити места. Когато изхвърляте батерията, направете го в съответствие с местните закони или разпоредби.

Забележка за въгледени презареждаеми батерии

ОПАСНОСТ

- Не опитвайте да подмените външните презареждаеми литиеви батерии.
- Подмяната на батерията трябва да се извършва от оторизиран от Lenovo сервиз или техник.
- Презареждайте батерията само в стриктно съответствие с инструкциите, включени в документацията на продукта.
- Оторизираните от Lenovo сервизи или техници рециклират батериите на Lenovo съгласно местните закони и разпоредби.

Словенски

Bezpečnostní informace

Rozaňav provozní teploty výrobku je 0–40 °C.

Všeobecná poznámka k bateriím

NEBEZPEČÍ

Baterie dodané společností Lenovo k vašemu produktu byly testovány z hlediska kompatibility a měly by být nahrazeny pouze schválenými bateriemi. Na jinou baterii než na baterii určenou společností Lenovo, ani na baterii rozebranou či upravenou se zárukou nevztáhujeme.

Nesprávné nebo neoprávněné manipulace s baterií může mít za následek její přehřátí, únik tekutiny nebo výbuch. Abyste se vyhnuli zranění, dodržujte následující pravidla:

- Bateri neovetrvajte, nerozbejte ani se j nepokoušejte opravit.
- Bateri neprozrazte ani nedrtte.
- Baterii nezakrývajte a bráňte jejmu styku s vodou nebo jinými tekutinami.
- Bateri neponechávejte mimo dosah dětí.
- Baterii chráňte před ohněm.
- Neponechávejte akumulátor v prostředí s extrémně vysokými teplotami ani v prostředí s extrémně nízkým tlakem vzduchu.
- Je-li baterie poškozena, zjistiť, že teče nebo že se na kontaktech vysuzuje cizí materiál, prestaňte ji používat. Doporučujeme baterie přibližně jednou za tři měsíce nabít, aby nedošlo k přílišnému ústí.
- Baterii nevyhazujte do odpadu. Mějte je vyzádn na skládku. Při likvidaci baterií dodržte místní zákony a předpisy.

Upozornění na vestavěné dobijací baterie

NEBEZPEČÍ

Vnitřní dobijací litiové baterie nevyumřňují. Jejich výměna může provést pouze specializovaný servis nebo technik autorizovaný společností Lenovo. Baterii nabíjete pouze podle pokynů v dodané dokumentaci. Specializované servery nebo technici s autorizací od společnosti Lenovo rekvizují baterie Lenovo v souladu s místními zákony a předpisy.

>>>**Translation**<<<

Veiligheidsvoorschriften

De bedrijfstemperatuur van het product ligt tussen 0 °C en 40 °C.

Algemene kennisgeving over de batterij

GEVAAR

De batterijen die door Lenovo voor uw product worden geleverd, zijn getest op compatibiliteit en mogen alleen worden vervangen door goedgekeurde onderdelen. Batterijen die niet door Lenovo worden aanbevolen, die uit elkaar zijn gehaald of die zijn geopend, vallen niet onder de garantie.

Verkeerd gebruik of verkeerde hantering van de batterij kan leiden tot een oververhitting, lekkage van vloeistof of een explosie. Om mogelijk letsel te voorkomen, doet u het volgende:

- Open en demonteer de batterij niet en probeer hem niet te repareren.
- Piet of doorboor de batterij niet.
- Zorg dat er geen kortsluiting in de batterij optreedt en stel de batterij niet bloot aan water of andere vloeistoffen.
- Houd de batterij uit de buurt van kinderen.
- Houd de batterij uit de buurt van open vuur.
- Laat de batterij niet achter in een omgeving met zeer hoge temperatuur of in een omgeving met extreem lage luchtdruk.
- Staat het gebruik van de batterij als deze is beschadigd of als u ontdekt dat er vloeistof of opgehoort onbekend materiaal op de uiteinden van de batterij zit. Om te voorkomen dat de batterijen worden oververhit, is het aan te bevelen deze ongeveer eek drie maanden op te laden.
- Goed de batterij niet bij het normale huisvuil weg. Behandel oude batterijen als klein chemisch afval.

Kennisgeving voor ingebouwde oplaadbare batterijen

GEVAAR

- Probeer niet zelf de oplaadbare interne lithiumbatterijen te vervangen.
- Het vervangen van de interne batterij moeten worden uitgevoerd door een reparatiebedrijf dat door Lenovo is geautoriseerd.
- Laad de batterij uitsluitend op volgens de instructies in de productdocumentatie.
- Deze door Lenovo geautoriseerde bedrijven recyclen Lenovo-batterijen volgens de plaatselijke wet- en regelgeving.

Turvaohjeet

Tuottoen käyttöalmpöytä on 0–40 °C.

Akkuihin liittyvä yleinen turvaohje

VAARA

Lenovon tuotteen mukana toimittamat akut on testattu yhteensopivuuden varmistamiseksi, ja ne sa vahtaa vain hyväksytyihin osiin. Takuu ei koske muuta kuin Lenovon nimeämiä akkuja eikä osien purettua tai muutettua akkua.

Väärinkäyttö saattaa aiheuttaa akun ylikuumenemisen tai räjähtämisen tai akunkesteen vuotoamisen. Voit vähentää oirentumismuutoksia seuraavasti:

- Älä laita akkua puru tai huolto akkua.
- Älä istä akkua tai te se siihen reikiä.
- Älä aiheuta akkua oikosulkua tai anna sen joutua kosketuksiin veden tai muiden nesteiden kanssa.
- Säilytä akkuja lasten ulottumattomissa.
- Älä ylitä akkua tuolla lähelle.
- Älä jätä akkuja ympäristöön, jossa on erittäin korkea lämpötila tai hyvin alhainen ilmavuuhde.
- Luopeta akun käyttö, jos akku on vaurioitunut tai jos huomaat sen vuotavan takkya jos akun liittimen kertyy vieraita aineita. Akku on suositeltavaa laadata noin kolmen kuukauden välein, jotta ne eivät ylikuivaudu.
- Älä jätä akkuja jäätälään, joka yhtenäistään kaatopaikalle. Hävitä akku ongelmajätteistä säädetyin tavoin ja viranomaismaääräysten mukaisesti.

Sisäistä akkua koskeva huomautus

VAARA

- Älä yritä vaihtaa sisäisiä ladattavia litium-akkuja.
- Äkun saa vaihtaa vain Lenovon hyväksymiä huoltoilike tai huoltohenkilö.
- Laata akku vain tuotteen käyttöohjeissa suositulla tavalla.
- Lenovon hyväksymät huoltoilikekat tai huoltohenkilöt kerauttavat Lenovo-akut paikallisten lakien ja säännösten mukaisesti.

Consignes de sécurité

La température de fonctionnement pour le produit doit être comprise entre 0 °C et 40 °C.

Remarque générale sur la batterie

DANGER

La compatibilité des piles fournies par Lenovo en vue d'être utilisées avec votre produit a été testée. Ces piles doivent être uniquement remplacées par de ces éléments. À l'exception de la batterie spécifiée par Lenovo, une batterie démontée ou modifiée n'est pas couverte par la garantie.

Un mauvais traitement ou une mauvaise utilisation de la batterie peut entraîner une surchauffe, une fuite de liquide ou une explosion. Pour éviter tout risque de blessure, procédez comme suit :

- Né jamais ouvrir, débrancher, ou démonter ou de réparer une batterie.
- Né tentez pas d'exposer de ou perforer la batterie.
- Né mettez pas la batterie en court-circuit et né exposez pas à l'eau ou à tout autre liquide.
- Tenez les enfants éloignés de la batterie.
- N'exposez pas la batterie au feu.
- Né laissez pas la batterie dans un environnement à température extrêmement élevée ou dans un environnement à pression atmosphérique extrêmement faible.
- Arrêtez d'utiliser la batterie si elle est endommagée ou si vous remarquez quelle se décharge ou que des matériaux étrangers s'accumulent sur les plombs d'accus. Il est conseillé de charger les batteries environ une fois tous les trois mois pour éviter tout problème de charge extrementement basse.
- Né jetez pas la batterie à la poubelle ou à la décharge. Pour sa mise au rebut, reportez-vous aux lois ou réglementations en vigueur.

Consignes relatives aux batteries rechargeables intégrées

DANGER

- Né tentez pas de remplacer les batteries internes au lithium rechargeables.
- Le remplacement de la batterie doit être réalisé par un service de réparation ou un technicien Lenovo agréé.
- Rechargez uniquement la batterie en vous conformant strictement aux instructions fournies dans la documentation du produit.
- Les services de réparation et les techniciens Lenovo agréés reçoivent les batteries conformément aux lois et réglementations du pays.

Sicherheitshinweise

Der Betriebstemperaturbereich für das Produkt liegt zwischen 0 °C und 40 °C.

Allgemeiner Hinweis zum Akku

GEFAHR

Batterien und Akkus, die im Lieferumfang des Lenovo Produkts enthalten sind, wurden auf Kompatibilität getestet und sollen nur durch von Lenovo zugelassene Komponenten ersetzt werden. Außer dem von Lenovo angebotenen Akku ist ein Zertifier oder veränderter Akku von der Garantie ausgeschlossen.

Ein Missbrauch des Akkus oder ein fehlerhafter Umgang damit kann zu einer Explosion des Akkus oder einem Flüssigkeitsaustritt aus dem Akku führen. Gehen Sie wie folgt vor, um mögliche Verletzungen zu vermeiden:

- Öffnen, zerlegen oder warten Sie keinen Akku.
- Bohren Sie den Akku nicht an und beschädigen Sie ihn in keiner anderen Weise.
- Schließen Sie den Akku nicht kurz und schützen Sie ihn vor Feuchtigkeit und Nässe.
- Den Akku vor Kindern fernhalten.
- Den Akku vor Feuer schützen.

- Behalten Sie den Akku nicht in Umgebungen mit sehr hohen Temperaturen oder extrem niedrigem Luftdruck auf.
- Verwenden Sie den Akku nicht, wenn er beschädigt ist oder sich selbständig entladt oder wenn sich an den Kontakten des Akkus Kondensationsmaterial ablagert. Es wird empfohlen, die Akkus etwa alle drei Monate einmal aufzuladen, um eine Überladung zu verhindern.
- Den Akku nicht im Hausmüll entsorgen. Beachten Sie bei der Entsorgung des Akkus die örtlichen Gesetze und Richtlinien.

Hinweise zu integrierten wiederaufladbaren Akkus

GEFAHR

- Versuchen Sie nicht, die internen wiederaufladbaren Lithium-Ionenakkus auszutauschen.
- Der Austausch des Akkus muss durch eine von Lenovo autorisierte Reparaturwerkstatt oder Fachkraft durchgeführt werden.
- Belagfen Sie beim Aufladen des Akkus genau die Anweisungen in der Produktdokumentation.
- Von Lenovo autorisierte Werkstätten oder Fachkräfte entsorgen Lenovo-Batterien gemäß den örtlichen Gesetzen und Richtlinien.

Greek

Πληροφορίες σχετικά με την ασφάλεια

Το εύρος θερμοκρασιών λειτουργίας για το προϊόν κυμαίνεται μεταξύ 0 °C και 40°C.

Γενική δήλωση σχετικά με την μπαταρία

ΚΙΝΔΥΝΟΣ

Οι μπαταρίες που παρέχονται από την Lenovo για χρήση με το προϊόν σας έχουν υποβληθεί σε δοκιμές συμμόρφωσης και πρέπει να αποκαταστήται μόνο με επικερμένες μπαταρίες. Εκτός από την μπαταρία που παρέχεται από τη Lenovo, μια μπαταρία που έχει τροποποιηθεί (όχι τροποποιηθεί δεν κολληείται σε την εργασία).

Σε περίπτωση κακοχρηστησίας ή εσφαλμένης χρήσης της μπαταρίας μπορεί να προκληθεί υπερθέρμανση, διαρροή υγρού ή έκρηξη. Για να αποφευχθεί τυχόν τραυματισμό, κάντε τα εξής:

- Μην ανοίγετε, αποσυναρμολογείτε ή επισκευάζετε την μπαταρία.
- Μην σπάζετε ή τρυπάτε την μπαταρία.
- Μην βράζετε/καυλώνετε την μπαταρία κá μὴν την εκθέτετε σε νερό ή άλλα υγρά.
- Διατηρείτε την μπαταρία μακριά από παιδιά.
- Διατηρείτε την μπαταρία μακριά από φωτιά.

- Μην αφήσετε την μπαταρία σε περιβάλλον με υπερβολικά υψηλή θερμοκρασία ή σε περιβάλλον με υπερβολικά χαμηλή θερμοκραφική πίεση.
- Διακοπή τη χρήση της μπαταρίας αν έχει υποστεί βλάβη ή αν παρατηρήσετε ορισμένους βλάβες ή ορισμένους υλικούς σπασμούς πόδας της. Στις στιγμές οι μπαταρίες να φορητότητα πύριου μία φορά κάθε τρεις μήνες, ώστε να αποφευχθεί η υπερθέρμανση.

Μην κλείτε την μπαταρία σε απορριμματού που καταλήγουν σε χωματόγειο. Η απόρριψη της μπαταρίας πρέπει να γίνεται σύμφωνα με τους τοπικούς νόμους ή κανονισμούς.

• Διατηρείτε την μπαταρία μακριά από παιδιά.

• Διατηρείτε την μπαταρία μακριά από φωτιά.

- Μην αφήσετε την μπαταρία σε περιβάλλον με υπερβολικά υψηλή θερμοκρασία ή σε περιβάλλον με υπερβολικά χαμηλή θερμοκραφική πίεση.
- Διακοπή τη χρήση της μπαταρίας αν έχει υποστεί βλάβη ή αν παρατηρήσετε ορισμένους βλάβες ή ορισμένους υλικούς σπασμούς πόδας της. Στις στιγμές οι μπαταρίες να φορητότητα πύριου μία φορά κάθε τρεις μήνες, ώστε να αποφευχθεί η υπερθέρμανση.

Δήλωση σχετικά με τις ενσωματωμένες επαναφορτιζόμενες μπαταρίες

ΚΙΝΔΥΝΟΣ

Μην επιχειρείτε να αντικαταστήσετε τις ενσωματωμένες επαναφορτιζόμενες μπαταρίες μόνοι.

• Η αντικατάσταση της μπαταρίας πρέπει να γίνεται από εξουσιοδοτημένο κέντρο επικοινωνιών της Lenovo ή από εξουσιοδοτημένο τεχνικό.

• Η επαναφόρτιση της μπαταρίας πρέπει να γίνεται μόνο σύμφωνα με τις οδηγίες που περιλαμβάνονται στην τεχνική του προϊόντος.

• Τα εξουσιοδοτημένα κέντρα επικοινωνιών ή τεχνικοί της Lenovo ανακυκλώνουν τις μπαταρίες Lenovo σύμφωνα με τους νόμους και τους κανονισμούς που ισχύουν τοπικά.

Informações de segurança

A temperatura de funcionamento do produto é de 0 °C (32°F) a 40 °C (104°F).

Biztonsági információk

A termék működési hőmérséklete 0°C (32°F) és 40°C (104°F) között van.

Akkumulátorok kapcsolatos általános megjegyzés

VESELÉLY

A Lenovo által szállított akkumulátorokat kompatibilitási vizsgálatnak vették át, ezért csak jóváhagyott akkumulátora szabad cserélneni őket. A káros vagy nem engedélyezett akkumulátorok (kivéve a Lenovo által meghatározott akkumulátorokat).

Az akkumulátor helytelen kezelése vagy használata tülemezéddet, szivárgást vagy robbanást okozhat. Az esetleges sérülések elkerülése érdekében tegye a következőket:

- Né nyissa fel, ne szerezze szét, és ne próbálja megjavítani az akkumulátort.
- Né törje össze, és ne lyukassza ki az akkumulátort.
- Né zárja rövidez az akkumulátort, és óvja a víztől és a folyékony anyagoktól.
- Tartsa távol a gyermekétől az akkumulátort.
- Az akkumulátort tartás távol a tűztől.
- Né hagyja az akkumulátort nagyon meleg vagy nagyon alacsony léghőmérséklet környezetben.
- Ha az akkumulátor sérült, vagy ha az akkumulátor kivetésében szenvedett, illetve idegen anyag lerakódását észleli, akkor ne használja tovább az akkumulátort. A tiltótilós elkerülési érdekében az akkumulátorokat érdemes három havonta egyszer cserélni.
- Né dobja az akkumulátort személtégre kerülő szemébe. Amikor az akkumulátort kidobja, a helyi törvények vagy rendelkezések szerint járjon el.

Béleppélt, újratölthető akkumulátorokkal kapcsolatos megjegyzés

VESELÉLY

- Né cserélje ki a béleppélt lítiumakkumulátorokat.
- Az akkumulátor cseréjét a Lenovo által jóváhagyott szerviznek vagy szakembernek kell véggeznie.
- Kérjük a karmesteriárában megadott utasításoknak megfelelően többé újra az akkumulátort.
- A Lenovo által jóváhagyott szervizek vagy szakemberek a helyi törvények és előírások szerint újrahuzosították a Lenovo-akkumulátorokat.

Italian

Informazioni sulla sicurezza

La temperatura di funzionamento del prodotto deve essere compresa tra 0 °C e 40 °C.

Informazioni generali sulle batterie

PERICOLO

Le batterie fornite da Lenovo da utilizzare con il prodotto acquistato sono state testate per la compatibilità e devono essere sostituite solo con parti approvate. Fatta eccezione per la batteria specificata da Lenovo, una batteria disassemblata o modificata non è coperta da garanzia.

Un errato utilizzo della batteria potrebbe causarne il surriscaldamento, una perdita di liquido o un'esplosione. Per evitare possibili lesioni, procedere come segue:

- Non aprire, disassemblare o riparare la batteria.
- Non rompere o perforare la batteria.
- Non provocare cortocircuiti della batteria né esporla a sostanze corrosive.
- Tenere la batteria lontano dalla portata dei bambini.
- Non tenere la batteria in prossimità del fuoco.
- Non lasciare la batteria in un ambiente a temperatura estremamente elevata oppure in un ambiente con pressione dell'aria estremamente bassa.
- Non utilizzare la batteria se è danneggiata o se si nota la fuoriuscita di eventuali materiali sui morsetti della batteria. Per impedire che si carichino eccessivamente, si consiglia di caricare le batterie ogni tre mesi.
- Non gettare la batteria nelle spazzatura. Le batterie vanno smaltite secondo le normative e i regolamenti locali.

Informazioni sulla batteria ricaricabile incorporata

PERICOLO

- Non tentare di sostituire le batterie al litio ricaricabili interne.
- La sostituzione della batteria deve essere eseguita da un centro riparazioni o da un tecnico autorizzato Lenovo.
- Ricaricare la batteria solo secondo le istruzioni fornite nella documentazione del prodotto.
- Il centro riparazioni o il tecnico autorizzato Lenovo ricicla le batterie in base alle normative e alle disposizioni di legge locali.

Japanese

安全について

製品の動作温度は 0℃(32°F)～40℃(104°F)です。

バッテリーに関する一般的な注意事項

危険

製品のバッテリーは、互換性テストが実施されており、交換する場合は、認可製品と交換する必要があります。Lenovoが指定するもの以外のバッテリー、または分解、改造しているバッテリーは、安全性は保証できません。

バッテリーを乱暴したり誤った操作を行うと、過熱、漏液、破裂を起こすことがあります。事故を防ぐために、次のことを守ってください。

- バッテリーを開けたり、分解したり、保守しないでください。
- バッテリーをぶぶけたり、穴を開けたりしないでください。
- バッテリーをショートさせたり、水やその他の液体をかけたりしないでください。
- バッテリーをお子様の手の届くところに置かないください。
- バッテリーを火気近づけないでください。
- 破損に遭遇した場合は、極低温/低気圧の環境にバッテリーを放

置しないでください。

- バッテリーが損傷した場合、または放電がバッテリー端子に異常なレベルで発生している場合は、使用を中止してください。過充電を防ぐために、約3か月1回の充電をお勧めします。
- ご家庭で処分されるごみの中にバッテリーを捨てないでください。バッテリーを処分する場合は、現地の法律または規則に従ってください。

内蔵型充電式バッテリーに関する注意事項

危険

- 内蔵型充電式リチウム電池を交換しないでください。
- バッテリーの交換は、Lenovo 認定の修理施設または技術担当者が行う必要があります。
- バッテリーを充電する場合は、製品の説明資料の記載通りに、正確に実施してください。

Lenovo 認定の修理施設または Lenovo 認定技術担当者は、地域および法規の規制に従って Lenovo バッテリーのリサイクルを実施します。

Korean

안전 정보

제품의 작동 온도 범위는 0°C(32°F)~40°C(104°F)입니다.

배터리 사용에 관한 일반 사항

위험

Lenovo 에서 제공하는 배터리는 각 제품에 대한 호환성 검사서를 통해 엄격히 테스트된 제품입니다. 사용 목적에 따른 인증을 준수하십시오.

- 배터리를 열거나 분해 또는 수리하지 마십시오.
- 배터리를 충격하거나 구멍 또는 긁힘을 내지 마십시오.
- 배터리를 단락하거나 물 또는 기타 액체와 노출하지 마십시오.
- 배터리를 어린이의 손이 닿지 않는 곳에 보관하십시오.
- 배터리가 기압이 누지 마십시오.
- 배터리를 온도가 매우 높은 환경이나 기압이 낮은 환경에 두지 마십시오.
- 배터리가 손상되었거나 방전된 경우 또는 단자가 이물질이 묻어 있는 경우, 배터리의 사용을 중지하십시오. 과열 징후를 방지하기 위해 석 유류의 위험성도 배터리를 충전할 것을 권장합니다.
- 배터리 관련 위험에 대해 정기적으로 점검하십시오. 배터리를 제거할 때는 해당 지역 관련 법률 및 규정을 따르십시오.

충전식 내장 배터리 주의 사항

- 충전식 내장 리튬 배터리를 교환하지 마십시오.
- 배터리와 Lenovo 공인 수리점 또는 기술자가 교체해야 합니다.
- 배터리를 충전할 때는 제품 설명서에 명시된 전기 사양을 엄격히 준수하십시오.
- Lenovo 공인 수리점 또는 기술자는 현지 법률 및 규정에 따라 Lenovo 배터리를 재충전합니다.

Norwegian

>>>**Translation**<<<

Polish

Informacje dotyczące bezpieczeństwa

Temperatura zlozenia dla produktu wynosi między 0°C (32°F) a 40°C (104°F).

Ogólne informacje o akumulatorze

NIEBEZPIECZYSTWO

Akkumulatory dostarczane przez Lenovo przeznaczone do tego produktu zostały przetestowane w zakresie kompatybilności i mogą być zastąpione wyłącznie przez części zatwierdzone do wymiany. Z wyjątkiem akumulatora określonego przez firmę Lenovo, zamontowanie lub zmodyfikowanie akumulatora, nie jest objęte gwarancją.

Niewłaściwe użytkowanie akumulatora może doprowadzić do przegrzania, wycieku płynu lub wybuchu. Aby uniknąć możliwych obrażeń:

- Nie otwieraj, nie rozmontowuj ani nie serwisuj żadnego akumulatora.
- Nie wolno zginać ani przebiegać akumulatora.
- Nie wolno zwracać akumulatora ani wystawiać go na działanie wody lub innych płynów.
- Akkumulatory należy trzymać z dala od dzieci.
- Nie należy wystawiać akumulatora na działanie ognia.
- Nie wolno zostawiać akumulatora w miejscu, gdzie panuje bardzo wysoka temperatura lub skrajnie niskie ciśnienie powietrza.
- Należy zaprzestać używania akumulatora, jeśli uległ uszkodzeniu lub jeśli pojawił się na nim wyciek lub osad. Zaleca się lodowanie akumulatorów o trzy miesiące przed rozpoczęciem nadmowego rozdławiania.
- Nie należy wyrzucać akumulatorów do śmieci, które są wywzione na wysypisko. Podczas użycia akumulatora należy postępować zgodnie z miejscowymi przepisami.

Uwaga dotycząca wbudowanych akumulatorów

NIEBEZPIECZYSTWO

- Nie wolno wymieniać wewnętrznych akumulatorów litowo-jonowych.
- Akkumulátor môže vymeniť výhradne technik servisovú službu personelu technicky autorizovaného výrobcu.
- Akkumulátor naley lodzadz ponownie ściśle według instrukcji zawartych w dokumentacji produktu.
- Punktly serwisowu lub personelu techniczny autorizowanego przez Lenovo poddaj akumulator przetwarzaniu wórnemu zgodnie z lokalnymi przepisami.

Portuguese

Informações de segurança

O intervalo de temperatura de funcionamento do produto é de 0 °C (32 °F) a 40 °C (104 °F).

Aviso geral sobre a bateria

PERIGO

As baterias fornecidas pela Lenovo para utilização com o produto foram testadas quanto à compatibilidade e só devem ser substituídas por peças aprovadas. Com exceção da bateria especificada pela Lenovo, a garantia não cobre baterias desmontadas nem modificadas.

A utilização abusiva ou o manuseamento incorreto da bateria pode causar sobreaquecimento, derramamento de líquido ou explosão. Para evitar eventuais lesões, execute o seguinte procedimento:

- Não abra, não desmonte nem repare a bateria.
- Não esmague nem perfure a bateria.
- Não deixe que a bateria entre em curto-circuito nem a exponha ao contacto com água ou outros líquidos.
- Mantenha a bateria afastada das crianças.
- Mantenha a bateria afastada de fontes de calor.
- Não deixe a bateria num ambiente com temperatura extremamente elevada ou com pressão de ar extremamente baixa.
- Para de utilizar a bateria se esta estiver danificada ou se verificar qualquer descoloração, derramamento de líquido ou presença de estranhos nos condutores da mesma. É recomendado o carregamento das baterias de três em três meses para evitar a sobrecarga das mesmas.
- Não coloque a bateria em contentores de lixo que se destinem a aterros sanitários. Deite fora a bateria de acordo com as leis ou regulamentações locais.

Aviso de batería recargable incorporada

PERIGO

- Não tente substituir as baterias de lítio recarregáveis internas.
- A substituição da bateria tem de ser realizada por uma instalação de reparação autorizada da Lenovo ou por um técnico autorizado da Lenovo.
- Recarregar a bateria exclusivamente de acordo com as instruções incluídas na documentação do produto.
- As instalações de reparação ou os técnicos autorizados da Lenovo reciclam baterias Lenovo de acordo com as leis e os regulamentos locais.

Romanian

Informații privind măsurile de siguranță

Intervalul temperaturi de funcționare pentru produs este între 0 °C și 40 °C.

Notificare generală privind bateria

PERICOL

Bateriile furnizate de Lenovo pentru produsul dumneavoastră au fost testate în ceea ce privește compatibilitatea și trebuie să fie înlocuite numai cu părți componente aprobate. Cu excepția bateriei specificate de Lenovo, o baterie demontată sau modificată nu este acoperită de garanție.

Folosiți sau manipulați necorespunzător o baterie poate duce la supraîncălzire, pierdere de lichid sau la explozie. Pentru a evita accidentele, procedați după cum urmează:

- Nu deschideți, nu demontați și nu reparați bateria.
- Nu striviți și nu întrepați bateria.
- Nu scurc-circuitați bateria și nu o expuneți la contactul cu apa sau alte lichide.
- Tineți bateria la distanță de copii.
- Tineți bateria la distanță de foc.
- Nu lăsați bateria într-un mediu cu temperatură extrem de ridicată sau într-un mediu cu presiune atmosferică extrem de scăzută.
- Încetăți utilizarea bateriei dacă aceasta este deteriorată sau dacă observați scurgeri sau acumulări de materiale străine pe contactele acesteia. Pentru a preveni supraîncălzirea bateriilor, recomandați încălzirea acestora în medie o dată la trei luni.

- Nu aruncați bateria într-un tomberon al cărui conținut este transportat la o proșină de gună sau într-un container o baterie, respectând legile sau regulamentele locale.

Avvertiment privind bateria reincarcabila incorporata

PERICOL

- Nu încercați să înlocuiți bateriile reincarcabile interne cu litiu.
- Înlocuirea bateriei trebuie efectuată de către o unitate de service autorizată de Lenovo sau de către un tehnician.
- La reincărcarea bateriei respectați cu strictețe instrucțiunile din documentația produsului.
- Unitățile de service autorizate de Lenovo sau tehnicienii autorizați de Lenovo reciclează bateriile Lenovo conform legii și reglementărilor locale.

Russian

Информация по технике безопасности

Рабочий диапазон температур для продукта — от 0 °C (32 °F) до 40 °C (104 °F).

Общие замечание об аккумуляторах

ОПАСНО

Аккумуляторы, поставляемые Lenovo для использования в вашем компьютере, проверены на совместимость, и заменять их следует только на такие же или другие источники питания, одобренные Lenovo. Действие гарантии распространяется только на аккумуляторы, входящие в список, составленный Lenovo. На разобраные и модифицированные аккумуляторы действие гарантии не распространяется.

В результате неправильного использования аккумулятор может перегреться, может произойти утечка жидкости или взрыв. Во избежание возможных травм соблюдайте указанные ниже инструкции.

- Не разбирайте, не разбирайте и не обслуживайте аккумулятор.
- Не разбирайте и не протыкайте аккумулятор.
- Не допускайте короткого замыкания аккумулятора и не допускайте контакта с водой и другими жидкостями.
- Храните аккумулятор вдали от детей.
- Храните аккумулятор вдали от источников огня.
- Не оставляйте аккумулятор в средях с чрезмерно высокой температурой или чрезмерно низким атмосферным давлением.
- Если аккумулятор поврежден или вы заметили выброс из него жидкости, выщипайте или отожмите посторонние материалы на контактах, прекратите пользоваться им. Для предотвращения перерыва аккумулятора мы рекомендуем зарядить его примерно один раз в три месяца.
- Не выщипывайте аккумулятор в мусорный ящик, предназначенный для отправки на свалку. При утилизации аккумулятора соблюдайте местные законы и правила.

Замечание по встроенному аккумулятору

ОПАСНО

- Не пытайтесь заменить встроенные литиевые аккумуляторы.
- Замена батарей должна выполняться авторизованным центром обслуживания или уполномоченным специалистом Lenovo.
- Зарядку аккумулятора следует производить строго в соответствии с прилагаемой к нему инструкцией.
- Авторизованные компании Lenovo центры и специалисты осуществляют утилизацию аккумуляторов Lenovo согласно требованиям закона и нормативных предписаний.

Simplified Chinese

安全信息

产品的运行温度范围是 0°C (32°F) 至 40°C (104°F) 。

常规电池声明

危险

Lenovo 提供的用于产品的电池已经过兼容性测试， 并应该仅用批准的部件进行更换。除了 Lenovo 指定的电池之外， 拆换或修改的电池