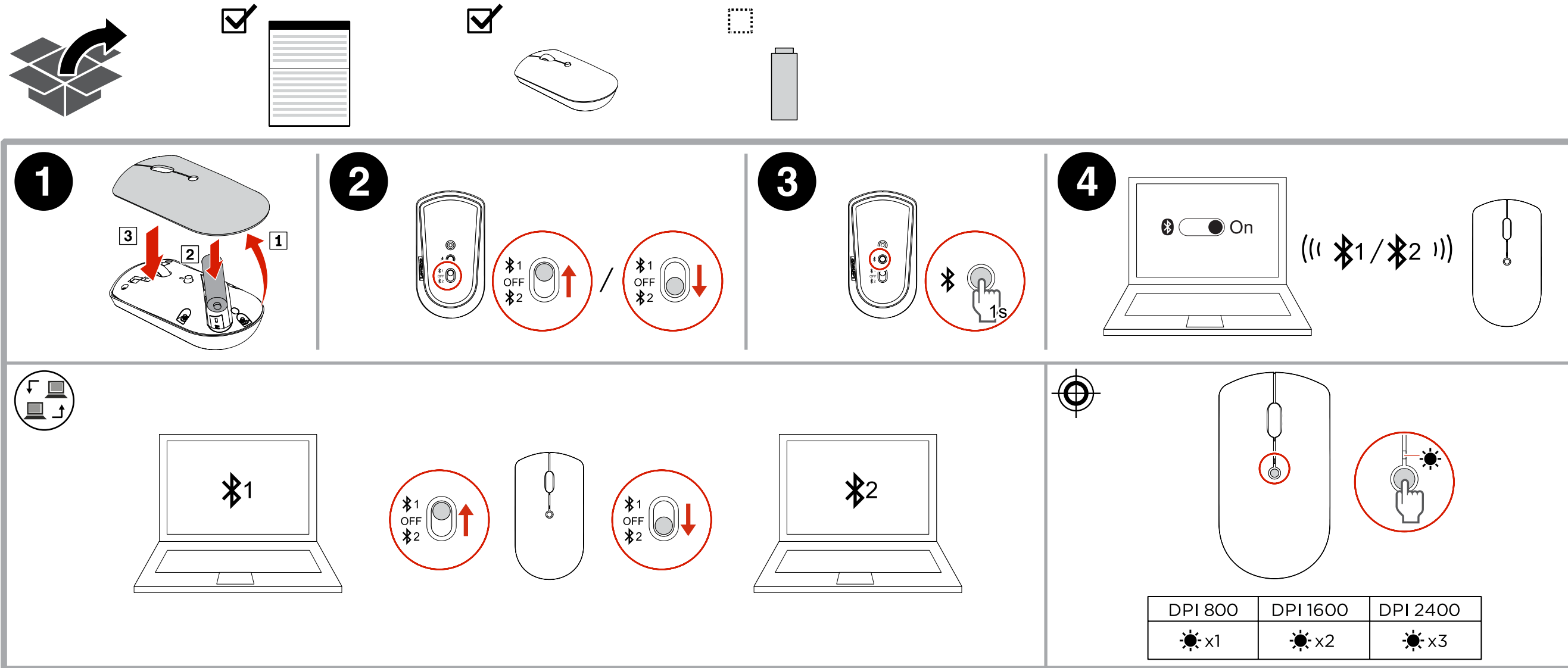


Bluetooth Silent Mouse

https://support.lenovo.com

PN: (1P) SP40X88830
Printed in China

Lenovo



https://www.lenovo.com/safety

LED color	LED status	Description
White	Solid on for 2 seconds	Powered on
	Blinking for 60 seconds	Bluetooth pairing
Amber	Solid on for 2 seconds	Paired
	Blinking for 60 seconds	Low battery power

Operating system requirement
This product only works with computers with Windows® 10 or Chrome operating system.

Swift Pair
With Swift Pair, you can pair Bluetooth devices with your computer more quickly by displaying a prompt in the Windows (Windows 10, version 1803 and later) notification area when an available Bluetooth device is detected. To enable Swift Pair:

1. Open the Start menu and click **Settings → Devices**.
2. Enable Bluetooth and select **Show notifications to connect using Swift Pair**.

Cor do LED	Status do LED	Descrição
Branco	Sólido por 2 segundos	Ligado
	Piscando por 60 segundos	Emparelhamento por Bluetooth
Ámbar	Sólido por 2 segundos	Emparelhado
	Piscando por 60 segundos	Falha no pareamento

Requisitos do sistema operacional
Este produto só funciona com computadores com sistema operacional Windows 10 ou Chrome.

Emparelhamento Rápido
Com o Emparelhamento Rápido, você pode emparelhar dispositivos Bluetooth com seu computador mais rapidamente, exibindo uma janela na área de notificação do Windows (Windows 10, versão 1803 e posterior) quando um dispositivo Bluetooth disponível é detectado. Para ativar o Emparelhamento Rápido:

1. Abra o menu Iniciar e clique em **Configurações → Dispositivos**.
2. Ative o Bluetooth e selecione **Exibir notificações para conectar-se usando o Emparelhamento Rápido**.

Barva LED	Stav LED	Popis
Bílá	Svítlí po dobu 2 sekund	Zapnuto
	Blíká po dobu 60 sekund	Párování zařízení Bluetooth
Oranžová	Svítlí po dobu 2 sekund	Spárováno
	Blíká po dobu 60 sekund	Slabá baterie

Požadavky na operační systém
Tento produkt funguje pouze s počítači s operačním systémem Windows 10 nebo Chrome.

Rychle párovat
Pomocí funkce Rychle párovat můžete zařízení Bluetooth spárovat s počítačem rychleji zobrazením výzvy v oznamovací oblasti systému Windows (Windows 10, verze 1803 a novější), když je detekováno dostupné zařízení Bluetooth. Aktivace funkce Rychlé párování:

1. Otevřete nabídku Start a klikněte na položku **Nastavení → Zařízení**.
2. Povolte funkci Bluetooth a vyberte **Zobrazovat upozornění k připojení pomocí funkce Rychle párovat**.

Kleur van LED-lampje	LED-status	Omschrijving
Wit	Continu aan gedurende 2 seconden	Ingeschakeld
	Knippert snel gedurende 60 seconden	Bluetooth-koppeling
Oranje	Continu aan gedurende 2 seconden	Gekoppeld
	Knippert snel gedurende 60 seconden	Batterij bijna leeg

Verest besturingssysteem
Dit product werkt alleen op computers met het besturingssysteem Windows 10 of Chrome.

Snel koppelen
Met een snelle koppeling kunt u Bluetooth-apparaten sneller met uw computer koppelen door in het systeemvak van Windows (Windows 10, versie 1803 en hoger) een prompt weer te geven wanneer er een beschikbaar Bluetooth-apparaat wordt gedetecteerd. Snel koppelen inschakelen:

1. Open het menu Start en klik op **Instellingen → Apparaten**.
2. Schakel Bluetooth in en selecteer **Meldingen tonen om verbinding te maken met behulp van Snel koppelen**.

Couleur du voyant LED	État du voyant	Description
Blanc	Continu pendant 2 secondes	Sous tension
	Clignotement rapide pendant 60 secondes	Couplage Bluetooth
Jaune	Continu pendant 2 secondes	Couplé
	Clignotement rapide pendant 60 secondes	Échec du couplage

Système d'exploitation requis
Ce produit fonctionne uniquement avec des ordinateurs équipés du système d'exploitation Windows 10 ou Chrome.

Couplage rapide
Le couplage rapide vous permet de coupler plus rapidement les périphériques Bluetooth avec votre ordinateur en affichant une invite dans la zone de notification Windows (Windows 10, version 1803 et ultérieure) lorsqu'un périphérique Bluetooth disponible est détecté. Pour activer le couplage rapide :

1. Ouvrez le menu Démarrer et cliquez sur **Paramètres → Périphériques**.
2. Activez le Bluetooth et sélectionnez **Afficher les notifications pour se connecter à l'aide du couplage rapide**.

LED-Anzeige	Statusanzeige-LED	Beschreibung
Weiß	Leuchtet 2 Sekunden lang dauerhaft	Eingeschaltet
	Blinkt schnell für 60 Sekunden	Bluetooth-Kopplung
Gelb	Leuchtet 2 Sekunden lang dauerhaft	Gekoppelt
	Blinkt schnell für 60 Sekunden	Akkuleistung niedrig

Anforderungen an das Betriebssystem

Dieses Produkt funktioniert nur mit Computern mit den Betriebssystemen Windows 10 oder Chrome.

Schnelle Kopplung
Mit der schnellen Kopplung können Sie Bluetooth-Geräte schneller mit Ihrem Computer koppeln, indem Sie im Windows-Infobereich (Windows 10, Version 1803 und höher) eine Eingabeaufforderung anzeigen, wenn ein verfügbares Bluetooth-Gerät erkannt wird. So aktivieren Sie die schnelle Kopplung:

1. Öffnen Sie das Startmenü und klicken Sie auf **Einstellungen → Geräte**.
2. Aktivieren Sie dann Bluetooth und wählen Sie **Benachrichtigungen anzeigen, um eine Verbindung über die schnelle Kopplung herzustellen** aus.

Colore LED	Stato LED	Descrizione
Bianco	Acceso fisso per 2 secondi	Accesso
	Lampeggiante per 60 secondi	Associazione Bluetooth
Giallo	Acceso fisso per 2 secondi	Associato
	Lampeggiante per 60 secondi	Livello della batteria basso

Requisito del sistema operativo
Questo prodotto è compatibile solo con i computer dotati del sistema operativo Windows 10 o Chrome.

Associazione rapida
Con l'associazione rapida è possibile associare più rapidamente i dispositivi Bluetooth con il computer, visualizzando una richiesta nell'area di notifica di Windows (Windows 10, versione 1803 e successive) quando viene rilevato un dispositivo Bluetooth disponibile. Per abilitare l'associazione rapida:

1. Aprire il menu Start e fare clic su **Impostazioni → Dispositivi**.
2. Abilitare Bluetooth e selezionare **Mostra notifiche per le connessioni tramite associazione rapida**.

LEDの色	LED ステータス	説明
白	2秒間点灯	電源オン
	60秒間高速で点滅	Bluetoothペアリング
オレンジ色	2秒間点灯	ペアリング完了
	60秒間高速で点滅	ペアリングの失敗

オペレーティング・システム要件
この製品は、Windows 10 または Chrome オペレーティング・システムを搭載したコンピューターでのみ動作します。

Swift Pair
Swift Pair を使用すると、使用可能な Bluetooth デバイスが検出されたときに Windows (Windows 10 バージョン 1803 以降) の通知領域にプロンプトが表示され、Bluetooth デバイスをコンピューターと簡単にペアリングできます。Swift Pair を有効にするには:

1. 「スタート」メニューを開き、「**設定**」→「**デバイス**」をクリックします。
2. Bluetooth を有効にし、「**Swift Pair を使用した接続の通知を表示する**」を選択します。

LED 색상	LED 상태	설명
흰색	2초 동안 켜져 있음	전원 켜짐
	60초 동안 깜박임	Bluetooth 짝어림
황갈색	2초 동안 켜져 있음	짝어림 실패
	60초 동안 깜박임	배터리 전력 부족

운영 체제 요구사항
이 제품은 Windows 10 또는 Chrome 운영 체제가 설치된 컴퓨터에서만 작동합니다.

빠른 연결
빠른 연결을 사용하면 사용 가능한 Bluetooth 장치와 감지될 때 Windows(Windows 10, 버전 1803 이상) 알림 영역에 프롬프트를 표시하여 Bluetooth 장치를 컴퓨터와 더 빠르게 짝어릴 수 있습니다. 빠른 연결을 사용하려면 다음과 같이 하십시오.

1. 시작 메뉴를 열고 **설정** → **장치**를 클릭하십시오.
2. Bluetooth 를 활성화하고 **빠른 연결을 사용하여 연결하도록 알림** 표시를 선택하십시오.

Цвет светодиода	Состояние светодиодного индикатора	Описание
Белый	Горит в течение 2 секунда	Питание включено
	Мигает в течение 60 секунда	Сопряжено Bluetooth
Желтый	Горит в течение 2 секунда	Сопряжено
	Мигает в течение 60 секунда	Низкий уровень заряда аккумулятора

Требование к операционной системе
Этот продукт совместим только с компьютерами с операционной системой Windows 10 или Chrome.

Быстрое сопряжение
Функция быстрого сопряжения позволяет быстрее связывать устройства Bluetooth с компьютером с помощью запроса в области уведомлений Windows (Windows 10, версии 1803 и более поздних версий) при обнаружении доступного устройства Bluetooth.

1. Откройте меню "Пуск" и щелкните **Параметры → Устройства**.
2. Включите Bluetooth и выберите **Показывать уведомления для подключения с использованием функции быстрого сопряжения**.

LED 指示灯	LED 状态	描述
白色	常亮 2 秒钟	已打开电源
	白色闪烁 60 秒	蓝牙配对
琥珀色	常亮 2 秒钟	已配对
	白色闪烁 60 秒	配对失败

对操作系统的要求
本产品适用于装有 Windows 10 或 Chrome 操作系统的计算机。

迅速配对
借助迅速配对，您可以在检测到可用的蓝牙设备时，通过在 Windows (Windows 10, 版本 1803 及更高版本) 通知区域中显示提示，更快地将蓝牙设备与计算机配对。启用迅速配对:

1. 打开“开始”菜单，然后单击 **设置 → 设备**。
2. 启用蓝牙并选择 **显示要使用迅速配对进行连接的通知**。

LED indikator	LED stav	Opis
Biela	Rozsvietené na 2 sekundy	Zapnuté
	Blikanie po dobu 60 sekúnd	Párovanie Bluetooth
Žltá	Rozsvietené na 2 sekundy	Spárované
	Blikanie po dobu 60 sekúnd	Batéria je takmer vybitá

Požiadavky na operačný systém
Tento produkt funguje iba v počítačoch s operačným systémom Windows 10 alebo Chrome.

Rychlé párování
Pomocou funkcie rýchleho párovania môžete s počítačom spárovať zariadenia Bluetooth rýchlejšie pomocou zobrazenia výzvy v oblasti oznámení systému Windows (Windows 10, verzia 1803 a novšia), keď je zistené dostupné zariadenie Bluetooth. Aktivácia rýchleho párovania:

1. Otvorte ponuku Start a kliknite na možnosti **Nastavenia → Zariadenia**.
2. Aktivujte Bluetooth a stlačte možnosť **Zobrazit oznámenia na pripojenie použitím rýchleho párovania**.

Color de LED	Estado de LED	Descripción
Blanco	Encendido persistente durante 2 segundos	Activado
	Parpadea por 60 segundos	Emparejamiento Bluetooth
Ámbar	Encendido persistente durante 2 segundos	Emparejado
	Encendido persistente durante 2 segundos	Error de emparejamiento

Requisito del sistema operativo
Este producto solo funciona con equipos con sistema operativo Windows 10 o Chrome.

Emparejamiento rápido
Con el emparejamiento rápido, puede emparejar dispositivos Bluetooth devices con su equipo más rápidamente, al mostrar una indicación en el área de notificaciones de Windows (Windows 10, versión 1803 y posterior) cuando se detecte un dispositivo Bluetooth disponible. Para activar el emparejamiento rápido:

1. Abra el menú Inicio y luego haga clic en **Configuración → Dispositivos**.
2. Active y seleccione **Mostrar notificaciones para conectarse mediante emparejamiento rápido**.

LED 指示灯	LED 状态	説明
白色	持續亮 2 秒鐘	已開啟電源
	閃爍持續 60 秒	藍牙配對中
琥珀色	持續亮 2 秒鐘	已配對
	閃爍持續 60 秒	配對失敗

作業系統需求
本產品僅適用於安裝 Windows 10 或 Chrome 作業系統的电腦。

迅速配對
有了迅速配對，當偵測到可用藍牙裝置時，會在 Windows (Windows 10, 1803 版和更新版本) 通知區域中顯示提示，讓您可以更快速地将藍牙裝置與電腦配對。若要啟用迅速配對:

1. 開啟開始功能表，然後按一下 **設定 → 裝置**。
2. 啟用藍牙並選擇 **顯示要使用迅速配對連接的通知**。

LED göstergesi	LED durumu	Açıklama
Beyaz	2 saniye boyunca sabit yanıyor	Güç açık
	60 saniye boyunca hızlı yanıp sönüyor	Bluetooth eşleştiriliyor
Sarı	2 saniye boyunca sabit yanıyor	Eşleştirildi
	60 saniye boyunca hızlı yanıp sönüyor	Düşük pil gücü



