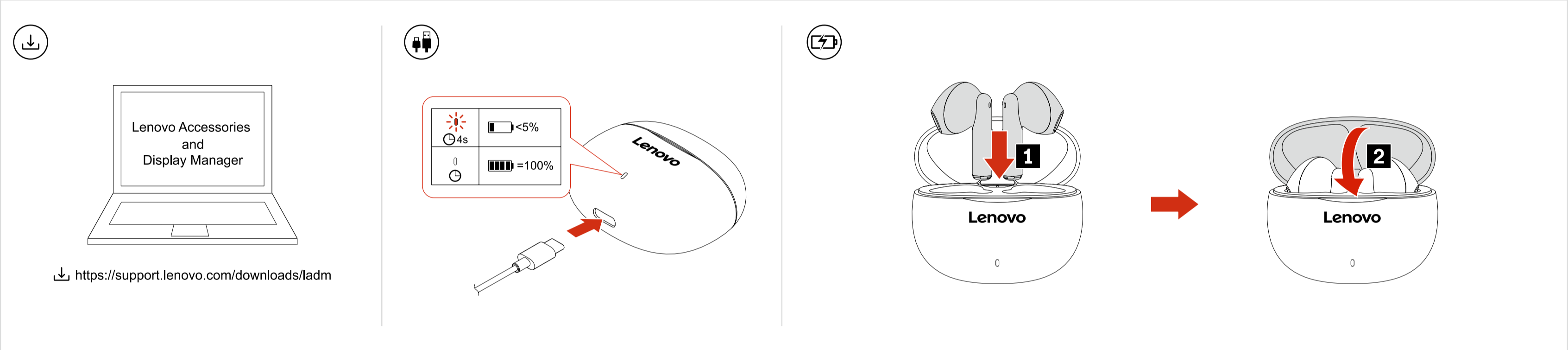
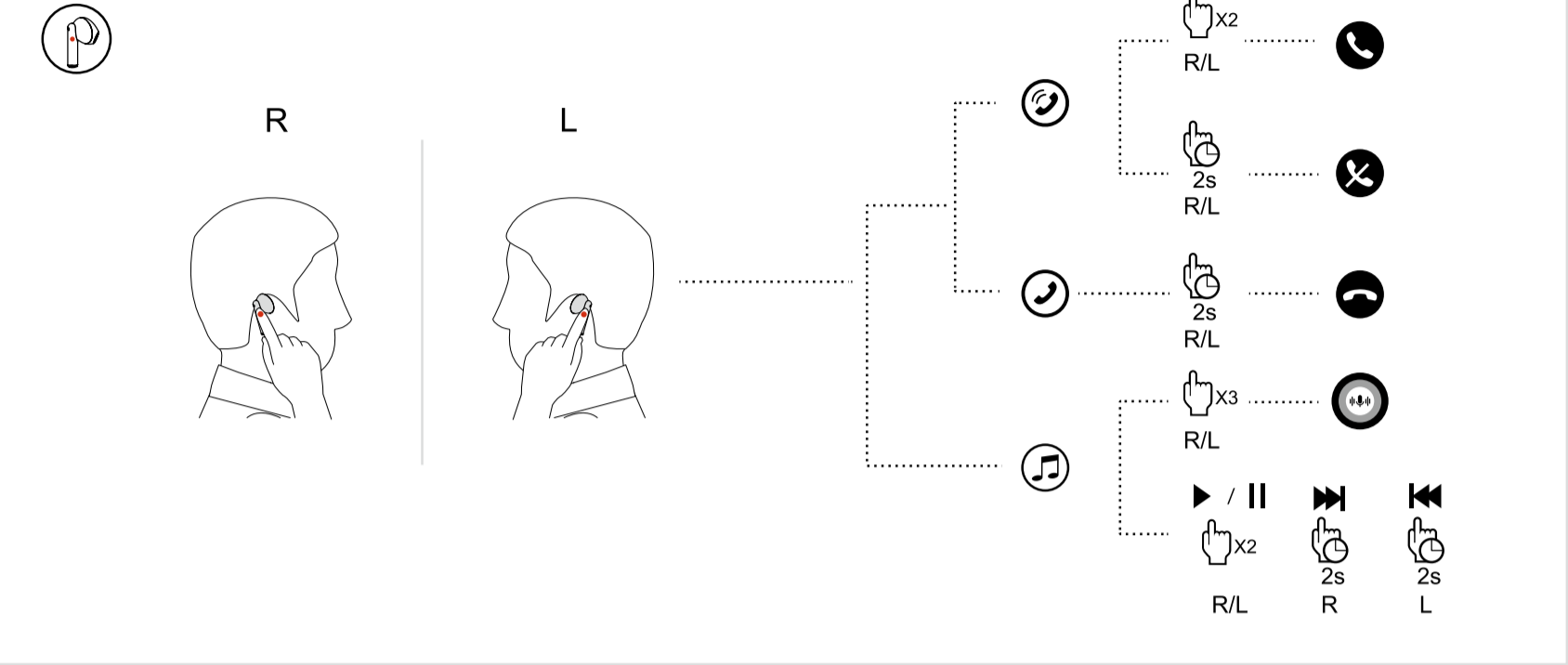
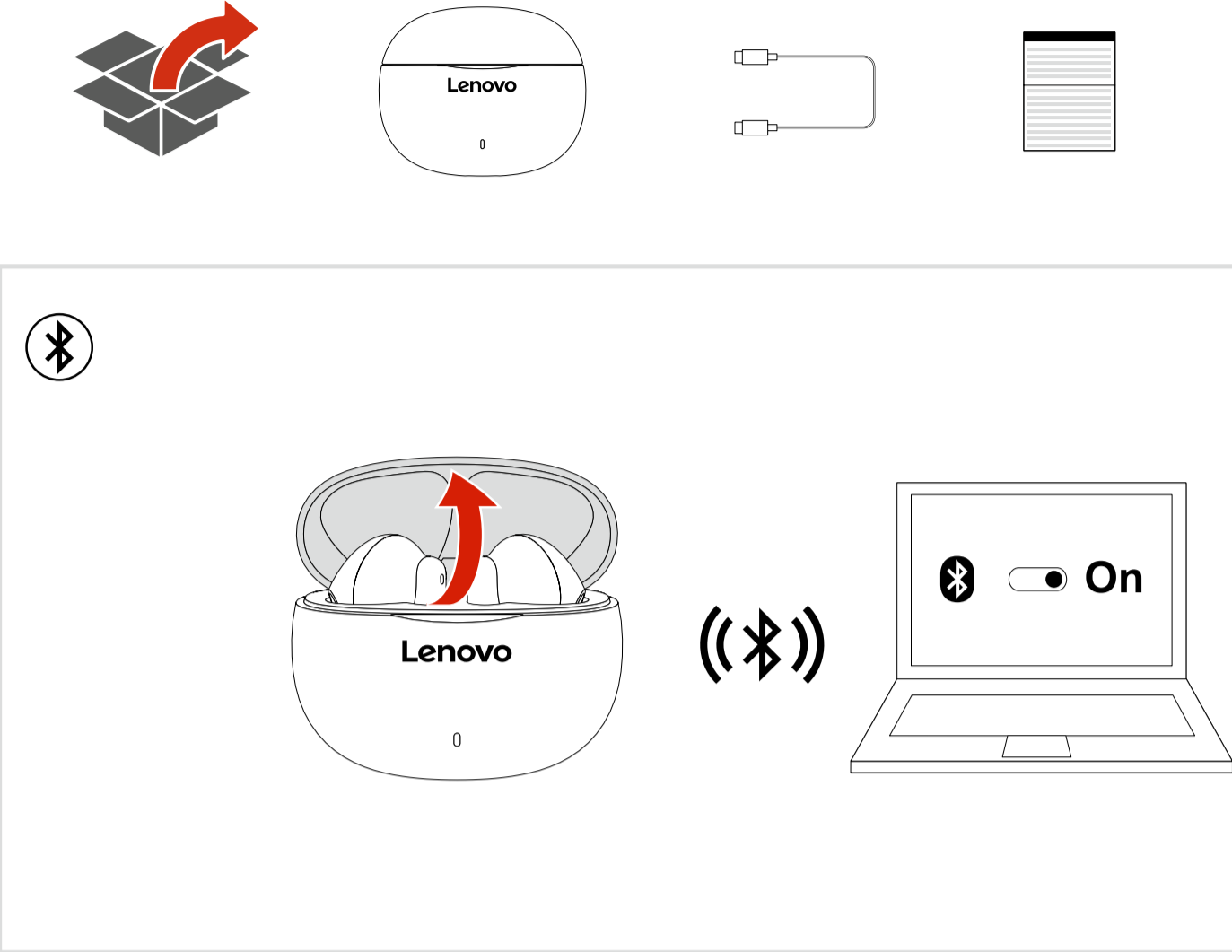


# Lenovo E310 True Wireless Stereo Earbuds (E310)

https://support.lenovo.com

(P) PN: SP41P43498  
Printed in China



### Safety information

English  
The operating temperature range for the product is between 0°C (32°F) and 45°C (113°F).

#### General battery notice

**DANGER**  
Batteries supplied by Lenovo for use with your product have been tested for compatibility and should only be replaced with approved parts. Except the battery specified by Lenovo, a disassembled or modified battery is not covered by the warranty.  
Battery abuse or mishandling can cause overheating, liquid leakage, or an explosion. To avoid possible injury, do the following:

- Do not open, disassemble, or service any battery.
- Do not crush or puncture the battery.
- Do not short-circuit the battery, or expose it to water or other liquids.
- Keep the battery away from children.
- Keep the battery away from fire.
- Do not leave the battery in an extremely high-temperature environment or an extremely low air pressure environment.
- Stop using the battery if it is damaged, or if you notice any discharge or the buildup of foreign materials on the battery leads. We recommend that the batteries be charged about once every three months to prevent overcharge.
- Do not put the battery in trash that is disposed of in landfills. When disposing of the battery, comply with local laws or regulations.

#### Built-in rechargeable battery notice

**DANGER**

- Do not attempt to replace the internal rechargeable lithium batteries.
- Replacement of the battery must be done by a Lenovo-authorized repair facility or technician.
- Only recharge the battery directly according to instructions included in the product documentation.
- Lenovo-authorized repair facilities or technicians recycle Lenovo batteries according to local laws and regulations.

Arabic  
**معلومات الأمان**  
يتم تشغيل نطاق درجة حرارة التشغيل للنتج بين 0° مئوية (32° فهرنهايت) و 45° مئوية (113° فهرنهايت).

حظر:  
• لا تحاول استبدال بطاريات الليثيوم الداخلية لإعادة الشحن.  
• يجب أن يتم استبدال البطارية في منشأة صيانة معتمدة أو في متجدهم من Lenovo.  
• لا تقم بفرصة شحن البطارية إلا في ضوء التعليمات المضمنة بالمنتجات المصنعة في وقتي المنتج.  
• تجنب مشكلات السلامة المعتمدة أو المصنعة من شركة Lenovo وأعداء بطوريات Lenovo وفقًا لتعليمات الشركة التوجيهية المحلية.

Pengisian baterai harus dilakukan di fasilitas reparasi resmi atau oleh teknisi resmi Lenovo.  
• Hanya lakukan pengisian baterai sesuai petunjuk yang disertakan dalam dokumentasi produk.  
• Fasilitas reparasi atau teknisi resmi Lenovo akan mendaftar ulang baterai Lenovo sesuai dengan undang-undang dan peraturan lokal.

Brazilian Portuguese  
**Informações sobre segurança**  
A faixa de temperatura de operação do produto está entre 0 °C (32 °F) e 45 °C (113 °F).

**Aviso geral sobre baterias**

**PERIGO**  
Foi testada a compatibilidade das baterias fornecidas pela Lenovo para utilização com o produto, e elas devem ser substituídas somente por peças aprovadas. Exceto pela bateria especificada pela Lenovo, uma bateria desmontada ou modificada não é coberta pela garantia.  
O abuso ou uso incorreto da bateria podem causar superaquecimento, vazamento de líquidos ou explosão. Para evitar possíveis ferimentos, faça o seguinte:

- Não abra, desmonte ou conserte qualquer bateria.
- Não comprima nem perfure a bateria.
- Não provoque curto-circuito na bateria nem a exponha à água ou outros líquidos.
- Mantenha a bateria longe do alcance de crianças.
- Mantenha a bateria longe do fogo.
- Não deixe a bateria em um ambiente com temperatura extremamente alta ou em um ambiente com pressão de ar extremamente baixa.
- Para de usar a bateria se ela estiver danificada ou se você observar alguma descarga ou acúmulo de substâncias estranhas em seus condutores. Recomendamos que as baterias sejam carregadas pelo menos uma vez a cada três meses para evitar excesso de carga.
- Não jogue a bateria em lixo que seja despejado em aterros sanitários. Ao descartar a bateria, siga as leis ou regulamentações locais.

**Aviso sobre baterias recarregáveis internas**

**PERIGO**

- Não tente substituir as baterias de íon recarregáveis internas.
- A substituição da bateria deve ser feita por uma assistência técnica ou profissional autorizado Lenovo.
- Somente recarregue a bateria estritamente de acordo com as instruções fornecidas com a documentação do produto.
- As assistências técnicas ou os profissionais autorizados Lenovo reciclam as baterias Lenovo de acordo com as leis e regulamentações locais.

izračto nekim likom zrak.  
• Ako je baterija oštećena ili ako primijete curenje iz baterije ili stvaranje nastlage na kontaktnima baterije, prestajte je upotrebljavati. Preporučujemo da baterije punite otprilice jednom svaka tri mjeseca da biste spriječili prekomerno punjenje.  
• Ne oštećujte bateriju u opad koji se odvija na odlagalištu otpada. Pri odlaganju iskoristite baterije prikrivajući se lokalnim zakonima i propisima.

**Napomena vezano za ugrađenu punjivu bateriju**

**OPASNOST**

- Nemojte pokušavati zamijeniti interne punjive litijske baterije.
- Zamjenu baterije mora obaviti ovlašteno servis ili ovlašten tehničar tvrtke Lenovo.
- Bateriju punite isključivo u skladu s uputama koje se nalaze u dokumentaciji za proizvod.
- Ovlašteno servisni i tehničari tvrtke Lenovo recikliraju baterije tvrtke Lenovo u skladu s lokalnim zakonima i propisima.

Czech  
**Bezpečnostní informace**  
Zosaň provozní teploty výrobku je 0–45 °C.

**Všeobecná poznámka k baterii**

**NEBEZPEČÍ**  
Baterie dodané společností Lenovo k vašemu produktu byly testovány z hlediska kompatibility a měly by být nahrazeny pouze schválenými bateriemi. Ne jnou baterii než na baterii učenou společností Lenovo, ani na baterii zobrazenou či upravovanou se závěka neuvážte.  
Hubuň nebo nesprávné manipulace s baterií může mít za následek její přehřátí, únik tekutiny nebo výbuch. Abyšle se vyhnuli zranění, dodržte následující pravidla:

- Baterii neotvírejte, nerozobítejte ani se jí nepokoušejte opravit.
- Baterii neporažte ani nedrte.
- Baterii nezkráťte a bráňte jejímu styku s vodou nebo jinými tekutinami.
- Baterii ponechejte mimo dosah dětí.
- Baterii chráňte před ohněm.
- Nepouchejte akumulátor v prostředí s extrémně vysokými teplotami ani v prostředí s extrémně nízkým tlakem vzduchu.
- Jelich výměnu může provést pouze specializovaný servis nebo technik autorizovaný společností Lenovo.
- Je-li baterie poškozena, zjiřte, že teče nebo že se na kontaktech usazuje cizí materiál, přestaňte ji používat. Doporučujeme baterie přiblížit jednou za tři měsíce nabít, aby nedošlo k přílišnému nabíení.
- Baterii nevyhazujte do odpadu, který je vyvážen na skládku. Při likvidaci baterie dodržte místní zákon a předpisy.

**Uproroznění na vestavěné dobijeci baterie**

**NEBEZPEČÍ**

- Vnitřní dobijeci litiové baterie nevy měňte.
- Jelich výměnu může provést pouze specializovaný servis nebo technik autorizovaný společností Lenovo.
- Baterii nabíjejte pouze podle pokynů v dodané dokumentaci.
- Specializovaný servis nebo technici s autorizací od společnosti Lenovo recyklují baterie Lenovo v souladu s místními zákony a nařizeními.

Danish  
**Sikkerhedsoplysninger**  
Produktet kan anvendes i temperatur mellem 0 °C og 45 °C.

**Generel bemærkning om batterier**

**FARE!**  
De batterier, der leveres af Lenovo til brug i produktet, er testet for kompatibilitet og må kun udsættes med godkendte dele. Bortset fra det batteri, der er angivet af Lenovo, er batterier, der er blevet ændret eller skilt ad, ikke dækket af garantien.  
Forkert behandling af batteriet kan medføre overophedning, lækage eller eksplosion. Gør følgende for at undgå mulige skader:

- Du må ikke åbne, forsøge at reparere eller efterse et batteri.
- Du må ikke kruse eller punktere batteriet.
- Du må ikke koble batteriet eller udsætte det for vand eller andre væsker.
- Hold batteriet væk fra barn.
- Hold batteriet væk fra åben ild.
- Du må ikke efterlade batteriet i et miljø med ekstremt høj temperatur eller et ekstremt lavt lufttryk.
- Stop brugen af batteriet, hvis det er ødelagt, hvis du lægger mærke til noget udslet, eller hvis der opbygges fremmedlegemer på batteriets kontakter. Vi anbefaler, at batterierne oplades ca. én gang hver tredje måned for at forhindre overopladning.
- Læg ikke batteriet i affald, der smides i affaldsdepoter. Gældende love og miljøbestemmelser skal overholdes, når batterier kasseres. Spørg kommunens tekniske forvaltning (miljøafdelingen).

**Bemærkning om indbygget genopladeligt batteri**

**FARE!**

- Du må ikke udslette af interne genopladelige litium-batterier.
- Udslettning af batteriet skal udføres af et værksted eller en tekniker, der er godkendt af Lenovo.
- Du må kun oplade batteriet i henhold til vejledningen i produkt dokumentationen.
- Værkstede eller tekniker, der er godkendt af Lenovo, genbruger Lenovo-batterier i overensstemmelse med lokale love og bestemmelser.

Zorg dat er geen kortsluiting in de batterij optreedt en stel de batterij niet bloot aan water of andere vloeistoffen.  
• Hou de batterij uit de buurt van kinderen.  
• Hou de batterij uit de buurt van open vuur.  
• Laat de batterij niet achter in een omgeving met zeer hoge temperatuur of in een omgeving met extreem lage luchtdruk.  
• Staak het gebruik van de batterij als deze is beschadigd of als u ontdekt dat er vloeistof of ogehoort onbekend materiaal op de uittenden van de batterij zit. Om te voorkomen dat de batterijen worden overladen, is het aan te bevelen deze ongeveer elke drie maanden op te laden.  
• Gooi de batterij niet bij het normale huisvuil weg. Behandel oude batterijen als klein chemisch afval.

**Kennisgeving voor ingebouwde oplaadbare batterijen**

**GEVAAR**

- Probeer niet zelf de oplaadbare interne lithiumbatterijen te vervangen.
- Het vervangen van de interne batterij moeten worden uitgevoerd door een reparatiebedrijf dat door Lenovo is geautoriseerd.
- Laad de batterij uitsluitend op volgens de instructies in de productdocumentatie.
- Deze door Lenovo geautoriseerde bedrijven recycelen Lenovo-batterijen volgens de plaatselijke wet- en regelgeving.

Finnish  
**Turvaohjeet**  
Tuottajan käyttöohjeissa on 0–45 °C.

**Akkuihin liittyvä yleinen turvaohje**

**VAARA**  
Lenovo:n tuotteen mukana toimitamat akut on testattu yhteensopivuuden varmistamiseksi, ja ne saa vaihtaa vain hyväksytyihin osiin. Takuu ei koske muuta kuin Lenovo:n nimeämiä akkuja eikä osiin purettua tai muutettua akkua.  
Väärinkäyttö saattaa aiheuttaa akun ylikuumenemisen tai räjähtämisen tai akunesteeseen vuotamisen. Voit välttää onnettomuuksia seuraavasti:

- Älä avaa, pura tai huolla akkua.
- Älä liistä akkua tai tee siihen reikiä.
- Älä aiheuta akkua oikosuokua tai arma sen joutua kosketuksiin veden tai muiden nesteiden kanssa.
- Salliyt äkkä lasten ulottuimissa.
- Älä vie akkua tulen lähelle.
- Älä jätä akkua ympäröivään, jossa on erittäin korkea lämpötila tai hyvin pieni ilmanpaine.
- Lopeta akun käyttö, jos akku on vaurioitunut tai jos huomait sen vuotavan taikka jos akku liittimän kiertä yllä olevasta sinestä. Äkät on suositeltavaa laistaa noin kolmen kuukauden välein, jotta ne eivät ylipuokaudu.
- Älä jätä akkua jäätelään, jolla yhtymättään kaatopaikalle. Havaita akku ongelmaehtäessä sähkötyön tekijän ja viranomaisvirastojen mukaisesti.

**Sisäiset akkuja koskeva huomautus**

**VAARA**

- Älä yritä vaihtaa sisäisiä ladattavia litium-akkuja.
- Akun saa vaihtaa vain Lenovon hyväksymä huoltoliike tai huoltohenkilö.
- Laata akku vain tuotteen käyttöohjeissa suositellulla tavalla.
- Lenovon hyväksymät huoltoliikkeet tai huoltohenkilöt kierrättävät Lenovo-akut paikallisten lakien ja sääntöjen mukaisesti.

**GEFAHR**  
Batterien und Akkus, die im Lieferumfang des Lenovo Produkts enthalten sind, wurden auf Kompatibilität getestet und sollten nur durch von Lenovo zugelassene Komponenten ersetzt werden. Ausßer dem von Lenovo angegebenen Akku ist ein zerlegter oder veränderter Akku von der Garantie ausgeschlossen.  
Ein Missbrauch des Akkus oder ein fehlerhafter Umgang damit kann zu einer Explosion des Akkus oder einem Flüssigkeitsaustritt aus dem Akku führen. Gehen Sie wie folgt vor, um mögliche Verletzungen zu vermeiden:

- Öffnen, zerlegen oder warten Sie keinen Akku.
- Bohren Sie den Akku nicht an und beschädigen Sie ihn in keiner anderen Weise.
- Schließen Sie den Akku nicht kurz und schützen Sie ihn vor Feuchtigkeit und Nässe.
- Den Akku vor Feuer schützen.
- Bewahren Sie den Akku nicht in Umgebungen mit sehr hohen Temperaturen oder extrem niedrigem Luftdruck auf.
- Verwenden Sie den Akku nicht, wenn er beschädigt ist oder sich selbständig entlädt oder wenn sich an den Kontakten des Akkus Korrosionsmittel abgeben. Es wird empfohlen, die Akkus etwa alle drei Monate einmal aufzuladen, um eine Überladung zu verhindern.
- Den Akku nicht in Hausmüll entsorgen. Beachten Sie bei der Entsorgung des Akkus die örtlichen Gesetze und Richtlinien.

**Hinweise zu integrierten wiederaufladbaren Akkus**

**GEFAHR**  
• Versuchen Sie nicht, die internen wiederaufladbaren Lithium-Ionenakkus auszutauschen.  
• Der Austausch des Akkus muss durch eine von Lenovo autorisierte Reparaturwerkstatt oder Fachkraft durchgeführt werden.  
• Befolgen Sie beim Aufladen des Akkus genau die Anweisungen in der Produktdokumentation.  
• Von Lenovo autorisierte Werkstätten oder Fachkräfte entsorgen Lenovo-Batterien gemäß den örtlichen Gesetzen und Richtlinien.

Greek  
**Πληροφορίες σχετικά με τη ασφάλεια**  
Το εύρος θερμοκρασιών λειτουργίας για το προϊόν κυμαίνεται μεταξύ 0 °C και 45 °C.

**Γενική δήλωση σχετικά με την μπαταρία**

**ΚΙΝΔΥΝΟΣ**  
Οι μπαταρίες που παρέχονται από την Lenovo για χρήση με το προϊόν σας έχουν υποβληθεί σε δοκιμές συμβατότητας και πρέπει να αντικαθίστανται μόνο με επικεκριμένες μπαταρίες. Εκτός από την μπαταρία που ορίστηκε από την Lenovo, μια αποσυναρμολογημένη ή τροποποιηθεί δεν καλύπτεται από την εγγύηση.  
Σε περίπτωση κακομεταχείρισης ή εσφαλμένης χρήσης της μπαταρίας μπορεί να προκληθεί υπερθέρμανση, διαρροή υγρού ή έκρηξη. Για να αποφευχθεί τυχόν τραυματισμός, κάνει τα εξής:

- Μην ανοίγετε, αποσυναρμολογείτε ή επικολλάτε την μπαταρία.
- Μην συνδέετε ή τηρούτε την μπαταρία.
- Μην βραχυκυκλώνετε την μπαταρία και μην την εκθέτετε σε νερό ή άλλα υγρά.
- Διατηρήτε την μπαταρία μακριά από παιδιά.
- Μην αφήνετε την μπαταρία να φορτιστεί με ανεπιβλεπόμενα μέσα ή σε περιβάλλον με υπερβολικά χαμηλή ατμοσφαιρική πίεση.
- Διακόψτε τη χρήση της μπαταρίας, αν έχει υποστεί βλάβη ή αν παρατηρήσετε οποιαδήποτε διαρροή ή απορροή υγρού όπως πλάσμα ή λάδι. Συνιστάται οι μπαταρίες να φορτίζονται περίπου μία φορά κάθε τρεις μήνες, ώστε να αποφευχθεί η υπερφόρτωση.
- Μην πετάτε την μπαταρία σε απορριμματοποτα καταλήγοντα σε χωματερές. Η απόρριψη της μπαταρίας πρέπει να γίνεται σύμφωνα με τους τοπικούς νόμους ή κανονισμούς.

**Δήλωση σχετικά με τις ενσωματωμένες επαναφορτιζόμενες μπαταρίες**

**ΚΙΝΔΥΝΟΣ**

- Μην επιχειρήσετε να αντικαταστήσετε τις ενσωματωμένες μπαταρίες με άλλους.
- Η αντικατάσταση μπαταρίας πρέπει να γίνεται από εξουσιοδοτημένο κέντρο σκευασών της Lenovo ή από εξουσιοδοτημένο τεχνικό.
- Η επαναφόρτιση της μπαταρίας πρέπει να γίνεται μόνο σύμφωνα με τις οδηγίες που περιλαμβάνονται στην τεχνική της μπαταρίας.
- Το εξουσιοδοτημένο κέντρο σκευασών ή ο τεχνικός της Lenovo ανακυκλώνει τις μπαταρίες Lenovo σύμφωνα με τους νόμους και τους κανονισμούς που ισχύουν τοπικά.

**Informasi keamanan**  
Kisaran temperatur pengoperasian untuk produk adalah antara 0°C (32°F) dan 45°C (113°F).

**Pembertitahuan umum tentang baterai**

**BAHAYA**  
Baterai yang disediakan oleh Lenovo untuk digunakan pada produk Anda telah melewati uji kompatibilitas dan hanya boleh diganti dengan komponen yang telah diuji. Kecuali baterai telah ditentukan oleh Lenovo, baterai yang telah dibongkar atau dimodifikasi tidak dicakup oleh garansi.  
Penyalahgunaan atau kesalahan penanganan baterai dapat menyebabkan panas berlebih, kebocoran cairan, atau ledakan. Untuk menghindari kemungkinan cedera, lakukan hal berikut:

- Jangan pernah membuka, membongkar, atau memperbaiki baterai.
- Jangan memukul atau melubangi baterai.
- Jangan sampai baterai korsleting, atau terkena air atau cairan lain.
- Jauhkan baterai dari jangkauan anak-anak.
- Jauhkan baterai dari api.
- Jangan meninggalkan baterai di lingkungan bersuhu sangat tinggi atau lingkungan bertekanan udara sangat rendah.
- Hentikan penggunaan jika baterai rusak, atau jika Anda mendeteksi baterai bocor atau ada penumpukan material asing di dalam baterai. Kami sarankan agar baterai diisi kira-kira satu kali dalam tiga bulan untuk mencegah pengisian berlebih.
- Jangan membuang baterai ke tempat sampah yang akan dibuang ke pusat pembuangan sampah umum. Saat membuang baterai, patuhi undang-undang atau peraturan lokal yang berlaku.

Bahasa Indonesia  
**Informasi keamanan**  
Kisaran temperatur pengoperasian untuk produk adalah antara 0°C (32°F) dan 45°C (113°F).

**Pembertitahuan umum tentang baterai isi ulang terintegrasi**

**BAHAYA**  
• Jangan mencoba untuk mengganti baterai litium isi ulang internal.

**Información za bezopasnost**  
Radna temperatura za toj produkt je između 0°C (32°F) i 45°C (113°F).

**Obća zaabljenja za baterija**

**OPASNOST**  
Baterije, dostavljene od Lenovo, za ispolovanje s vašim produkt, sa testovima za sliemost i trebale da budu podvrgnute samo s dozobreni časti. Garantija ne pokriva baterije, osvevi posicijone od Lenovo, kacko i razlobovanje ili modifikirani Baterije.  
Zloupotreba ili nepravilno ispolovanje na baterija može da dovede do pregrevanje, ispuštanje na tečnost ili eksplozije. Za da izbežete ozbiljni narušavanje, napravite sledujuće:

- Ne otvarajte, ne razlobovajte i ne remonitirajte baterija.
- Ne čupajte i ne probavajte baterija.
- Ne podstavljajte svoje sberenje sa dozobreni časti. Garantija ne pokriva baterije, osvevi posicijone od Lenovo, kacko i razlobovanje ili modifikirani Baterije.
- Baterii nabijajte pouze podle pokynů v dodané dokumentaci.
- Specializovaný servis nebo technici s autorizací od společnosti Lenovo recyklují baterie Lenovo v souladu s místními zákony a nařizeními.

**Sikkerhedsoplysninger**  
Produktet kan anvendes i temperatur mellem 0 °C og 45 °C.

**Generel bemærkning om batterier**

**FARE!**  
De batterier, der leveres af Lenovo til brug i produktet, er testet for kompatibilitet og må kun udsættes med godkendte dele. Bortset fra det batteri, der er angivet af Lenovo, er batterier, der er blevet ændret eller skilt ad, ikke dækket af garantien.  
Forkert behandling af batteriet kan medføre overophedning, lækage eller eksplosion. Gør følgende for at undgå mulige skader:

- Du må ikke åbne, forsøge at reparere eller efterse et batteri.
- Du må ikke kruse eller punktere batteriet.
- Du må ikke koble batteriet eller udsætte det for vand eller andre væsker.
- Hold batteriet væk fra barn.
- Hold batteriet væk fra åben ild.
- Du må ikke efterlade batteriet i et miljø med ekstremt høj temperatur eller et ekstremt lavt lufttryk.
- Stop brugen af batteriet, hvis det er ødelagt, hvis du lægger mærke til noget udslet, eller hvis der opbygges fremmedlegemer på batteriets kontakter. Vi anbefaler, at batterierne oplades ca. én gang hver tredje måned for at forhindre overopladning.
- Læg ikke batteriet i affald, der smides i affaldsdepoter. Gældende love og miljøbestemmelser skal overholdes, når batterier kasseres. Spørg kommunens tekniske forvaltning (miljøafdelingen).

**Bemærkning om indbygget genopladeligt batteri**

**FARE!**

- Du må ikke udslette af interne genopladelige litium-batterier.
- Udslettning af batteriet skal udføres af et værksted eller en tekniker, der er godkendt af Lenovo.
- Du må kun oplade batteriet i henhold til vejledningen i produkt dokumentationen.
- Værkstede eller tekniker, der er godkendt af Lenovo, genbruger Lenovo-batterier i overensstemmelse med lokale love og bestemmelser.

izračto nekim likom zrak.  
• Ako je baterija oštećena ili ako primijete curenje iz baterije ili stvaranje nastlage na kontaktnima baterije, prestajte je upotrebljavati. Preporučujemo da baterije punite otprilice jednom svaka tri mjeseca da biste spriječili prekomerno punjenje.  
• Ne oštećujte bateriju u opad koji se odvija na odlagalištu otpada. Pri odlaganju iskoristite baterije prikrivajući se lokalnim zakonima i propisima.

**Napomena vezano za ugrađenu punjivu bateriju**

**OPASNOST**

- Nemojte pokušavati zamijeniti interne punjive litijske baterije.
- Zamjenu baterije mora obaviti ovlašteno servis ili ovlašten tehničar tvrtke Lenovo.
- Bateriju punite isključivo u skladu s uputama koje se nalaze u dokumentaciji za proizvod.
- Ovlašteno servisni i tehničari tvrtke Lenovo recikliraju baterije tvrtke Lenovo u skladu s lokalnim zakonima i propisima.

Czech  
**Bezpečnostní informace**  
Zosaň provozní teploty výrobku je 0–45 °C.

**Všeobecná poznámka k baterii**

**NEBEZPEČÍ**  
Baterie dodané společností Lenovo k vašemu produktu byly testovány z hlediska kompatibility a měly by být nahrazeny pouze schválenými bateriemi. Ne jnou baterii než na baterii učenou společností Lenovo, ani na baterii zobrazenou či upravovanou se závěka neuvážte.  
Hubuň nebo nesprávné manipulace s baterií může mít za následek její přehřátí, únik tekutiny nebo výbuch. Abyšle se vyhnuli zranění, dodržte následující pravidla:

- Baterii neotvírejte, nerozobítejte ani se jí nepokoušejte opravit.
- Baterii neporažte ani nedrte.
- Baterii nezkráťte a bráňte jejímu styku s vodou nebo jinými tekutinami.
- Baterii ponechejte mimo dosah dětí.
- Baterii chráňte před ohněm.
- Nepouchejte akumulátor v prostředí s extrémně vysokými teplotami ani v prostředí s extrémně nízkým tlakem vzduchu.
- Jelich výměnu může provést pouze specializovaný servis nebo technik autorizovaný společností Lenovo.
- Je-li baterie poškozena, zjiřte, že teče nebo že se na kontaktech usazuje cizí materiál, přestaňte ji používat. Doporučujeme baterie přiblížit jednou za tři měsíce nabít, aby nedošlo k přílišnému nabíení.
- Baterii nevyhazujte do odpadu, který je vyvážen na skládku. Při likvidaci baterie dodržte místní zákon a předpisy.

**Uproroznění na vestavěné dobijeci baterie**

**NEBEZPEČÍ**

- Vnitřní dobijeci litiové baterie nevy měňte.
- Jelich výměnu může provést pouze specializovaný servis nebo technik autorizovaný společností Lenovo.
- Baterii nabíjejte pouze podle pokynů v dodané dokumentaci.
- Specializovaný servis nebo technici s autorizací od společnosti Lenovo recyklují baterie Lenovo v souladu s místními zákony a nařizeními.

Danish  
**Sikkerhedsoplysninger**  
Produktet kan anvendes i temperatur mellem 0 °C og 45 °C.

**Generel bemærkning om batterier**

**FARE!**  
De batterier, der leveres af Lenovo til brug i produktet, er testet for kompatibilitet og må kun udsættes med godkendte dele. Bortset fra det batteri, der er angivet af Lenovo, er batterier, der er blevet ændret eller skilt ad, ikke dækket af garantien.  
Forkert behandling af batteriet kan medføre overophedning, lækage eller eksplosion. Gør følgende for at undgå mulige skader:

- Du må ikke åbne, forsøge at reparere eller efterse et batteri.
- Du må ikke kruse eller punktere batteriet.
- Du må ikke koble batteriet eller udsætte det for vand eller andre væsker.
- Hold batteriet væk fra barn.
- Hold batteriet væk fra åben ild.
- Du må ikke efterlade batteriet i et miljø med ekstremt høj temperatur eller et ekstremt lavt lufttryk.
- Stop brugen af batteriet, hvis det er ødelagt, hvis du lægger mærke til noget udslet, eller hvis der opbygges fremmedlegemer på batteriets kontakter. Vi anbefaler, at batterierne oplades ca. én gang hver tredje måned for at forhindre overopladning.
- Læg ikke batteriet i affald, der smides i affaldsdepoter. Gældende love og miljøbestemmelser skal overholdes, når batterier kasseres. Spørg kommunens tekniske forvaltning (miljøafdelingen).

**Bemærkning om indbygget genopladeligt batteri**

**FARE!**

- Du må ikke udslette af interne genopladelige litium-batterier.
- Udslettning af batteriet skal udføres af et værksted eller en tekniker, der er godkendt af Lenovo.
- Du må kun oplade batteriet i henhold til vejledningen i produkt dokumentationen.
- Værkstede eller tekniker, der er godkendt af Lenovo, genbruger Lenovo-batterier i overensstemmelse med lokale love og bestemmelser.

Zorg dat er geen kortsluiting in de batterij optreedt en stel de batterij niet bloot aan water of andere vloeistoffen.  
• Hou de batterij uit de buurt van kinderen.  
• Hou de batterij uit de buurt van open vuur.  
• Laat de batterij niet achter in een omgeving met zeer hoge temperatuur of in een omgeving met extreem lage luchtdruk.  
• Staak het gebruik van de batterij als deze is beschadigd of als u ontdekt dat er vloeistof of ogehoort onbekend materiaal op de uittenden van de batterij zit. Om te voorkomen dat de batterijen worden overladen, is het aan te bevelen deze ongeveer elke drie maanden op te laden.  
• Gooi de batterij niet bij het normale huisvuil weg. Behandel oude batterijen als klein chemisch afval.

**Kennisgeving voor ingebouwde oplaadbare batterijen**

**GEVAAR**

- Probeer niet zelf de oplaadbare interne lithiumbatterijen te vervangen.
- Het vervangen van de interne batterij moeten worden uitgevoerd door een reparatiebedrijf dat door Lenovo is geautoriseerd.
- Laad de batterij uitsluitend op volgens de instructies in de productdocumentatie.
- Deze door Lenovo geautoriseerde bedrijven recycelen Lenovo-batterijen volgens de plaatselijke wet- en regelgeving.

Finnish  
**Turvaohjeet**  
Tuottajan käyttöohjeissa on 0–45 °C.

**Akkuihin liittyvä yleinen turvaohje**

**VAARA**  
Lenovo:n tuotteen mukana toimitamat akut on testattu yhteensopivuuden varmistamiseksi, ja ne saa vaihtaa vain hyväksytyihin osiin. Takuu ei koske muuta kuin Lenovo:n nimeämiä akkuja eikä osiin purettua tai muutettua akkua.  
Väärinkäyttö saattaa aiheuttaa akun ylikuumenemisen tai räjähtämisen tai akunesteeseen vuotamisen. Voit välttää onnettomuuksia seuraavasti:

- Älä avaa, pura tai huolla akkua.
- Älä liistä akkua tai tee siihen reikiä.
- Älä aiheuta akkua oikosuokua tai arma sen joutua kosketuksiin veden tai muiden nesteiden kanssa.
- Salliyt äkkä lasten ulottuimissa.
- Älä vie akkua tulen lähelle.
- Älä jätä akkua ympäröivään, jossa on erittäin korkea lämpötila tai hyvin pieni ilmanpaine.
- Lopeta akun käyttö, jos akku on vaurioitunut tai jos huomait sen vuotavan taikka jos akku liittimän kiertä yllä olevasta sinestä. Äkät on suositeltavaa laistaa noin kolmen kuukauden välein, jotta ne eivät ylipuokaudu.
- Älä jätä akkua jäätelään, jolla yhtymättään kaatopaikalle. Havaita akku ongelmaehtäessä sähkötyön tekijän ja viranomaisvirastojen mukaisesti.

**Sisäiset akkuja koskeva huomautus**

**VAARA**

- Älä yritä vaihtaa sisäisiä ladattavia litium-akkuja.
- Akun saa vaihtaa vain Lenovon hyväksymä huoltoliike tai huoltohenkilö.
- Laata akku vain tuotteen käyttöohjeissa suositellulla tavalla.
- Lenovon hyväksymät huoltoliikkeet tai huoltohenkilöt kierrättävät Lenovo-akut paikallisten lakien ja sääntöjen mukaisesti.

**GEFAHR**  
Batterien und Akkus, die im Lieferumfang des Lenovo Produkts enthalten sind, wurden auf Kompatibilität getestet und sollten nur durch von Lenovo zugelassene Komponenten ersetzt werden. Ausßer dem von Lenovo angegebenen Akku ist ein zerlegter oder veränderter Akku von der Garantie ausgeschlossen.  
Ein Missbrauch des Akkus oder ein fehlerhafter Umgang damit kann zu einer Explosion des Akkus oder einem Flüssigkeitsaustritt aus dem Akku führen. Gehen Sie wie folgt vor, um mögliche Verletzungen zu vermeiden:

- Öffnen, zerlegen oder warten Sie keinen Akku.
- Bohren Sie den Akku nicht an und beschädigen Sie ihn in keiner anderen Weise.
- Schließen Sie den Akku nicht kurz und schützen Sie ihn vor Feuchtigkeit und Nässe.
- Den Akku vor Feuer schützen.
- Bewahren Sie den Akku nicht in Umgebungen mit sehr hohen Temperaturen oder extrem niedrigem Luftdruck auf.
- Verwenden Sie den Akku nicht, wenn er beschädigt ist oder sich selbständig entlädt oder wenn sich an den Kontakten des Akkus Korrosionsmittel abgeben. Es wird empfohlen, die Akkus etwa alle drei Monate einmal aufzuladen, um eine Überladung zu verhindern.
- Den Akku nicht in Hausmüll entsorgen. Beachten Sie bei der Entsorgung des Akkus die örtlichen Gesetze und Richtlinien.

**Hinweise zu integrierten wiederaufladbaren Akkus**

**GEFAHR**  
• Versuchen Sie nicht, die internen wiederaufladbaren Lithium-Ionenakkus auszutauschen.  
• Der Austausch des Akkus muss durch eine von Lenovo autorisierte Reparaturwerkstatt oder Fachkraft durchgeführt werden.  
• Befolgen Sie beim Aufladen des Akkus genau die Anweisungen in der Produktdokumentation.  
• Von Lenovo autorisierte Werkstätten oder Fachkräfte entsorgen Lenovo-Batterien gemäß den örtlichen Gesetzen und Richtlinien.

Greek  
**Πληροφορίες σχετικά με τη ασφάλεια**  
Το εύρος θερμοκρασιών λειτουργίας για το προϊόν κυμαίνεται μεταξύ 0 °C και 45 °C.

**Γενική δήλωση σχετικά με την μπαταρία**

**ΚΙΝΔΥΝΟΣ**  
Οι μπαταρίες που παρέχονται από την Lenovo για χρήση με το προϊόν σας έχουν υποβληθεί σε δοκιμές συμβατότητας και πρέπει να αντικαθίστανται μόνο με επικεκριμένες μπαταρίες. Εκτός από την μπαταρία που ορίστηκε από την Lenovo, μια αποσυναρμολογημένη ή τροποποιηθεί δεν καλύπτεται από την εγγύηση.  
Σε περίπτωση κακομεταχείρισης ή εσφαλμένης χρήσης της μπαταρίας μπορεί να προκληθεί υπερθέρμανση, διαρροή υγρού ή έκρηξη. Για να αποφευχθεί τυχόν τραυματισμός, κάνει τα εξής:

- Μην ανοίγετε, αποσυναρμολογείτε ή επικολλάτε την μπαταρία.
- Μην συνδέετε ή τηρούτε την μπαταρία.
- Μην βραχυκυκλώνετε την μπαταρία και μην την εκθέτετε σε νερό ή άλλα υγρά.
- Διατηρήτε την μπαταρία μακριά από παιδιά.
- Μην αφήνετε την μπαταρία να φορτιστεί με ανεπιβλεπόμενα μέσα ή σε περιβάλλον με υπερβολικά χαμηλή ατμοσφαιρική πίεση.
- Διακόψτε τη χρήση της μπαταρίας, αν έχει υποστεί βλάβη ή αν παρατηρήσετε οποιαδήποτε διαρροή ή απορροή υγρού όπως πλάσμα ή λάδι. Συνιστάται οι μπαταρίες να φορτίζονται περίπου μία φορά κάθε τρεις μήνες, ώστε να αποφευχθεί η υπερφόρτωση.
- Μην πετάτε την μπαταρία σε απορριμματοποτα καταλήγοντα σε χωματερές. Η απόρριψη της μπαταρίας πρέπει να γίνεται σύμφωνα με τους τοπικούς νόμους ή κανονισμούς.

**Δήλωση σχετικά με τις ενσωματωμένες επαναφορτιζόμενες μπαταρίες**

**ΚΙΝΔΥΝΟΣ**

- Μην επιχειρήσετε να αντικαταστήσετε τις ενσωματωμένες μπαταρίες με άλλους.
- Η αντικατάσταση μπαταρίας πρέπει να γίνεται από εξουσιοδοτημένο κέντρο σκευασών της Lenovo ή από εξουσιοδοτημένο τεχνικό.
- Η επαναφόρτιση της μπαταρίας πρέπει να γίνεται μόνο σύμφωνα με τις οδηγίες που περιλαμβάνονται στην τεχνική της μπαταρίας.
- Το εξουσιοδοτημένο κέντρο σκευασών ή ο τεχνικός της Lenovo ανακυκλώνει τις μπαταρίες Lenovo σύμφωνα με τους νόμους και τους κανονισμούς που ισχύουν τοπικά.

**Informasi keamanan**  
Kisaran temperatur pengoperasian untuk produk adalah antara 0°C (32°F) dan 45°C (113°F).

**Pembertitahuan umum tentang baterai**

**BAHAYA**  
Baterai yang disediakan oleh Lenovo untuk digunakan pada produk Anda telah melewati uji kompatibilitas dan hanya boleh diganti dengan komponen yang telah diuji. Kecuali baterai telah ditentukan oleh Lenovo, baterai yang telah dibongkar atau dimodifikasi tidak dicakup oleh garansi.  
Penyalahgunaan atau kesalahan penanganan baterai dapat menyebabkan panas berlebih, kebocoran cairan, atau ledakan. Untuk menghindari kemungkinan cedera, lakukan hal berikut:

- Jangan pernah membuka, membongkar, atau memperbaiki baterai.
- Jangan memukul atau melubangi baterai.
- Jangan sampai baterai korsleting, atau terkena air atau cairan lain.
- Jauhkan baterai dari jangkauan anak-anak.
- Jauhkan baterai dari api.
- Jangan meninggalkan baterai di lingkungan bersuhu sangat tinggi atau lingkungan bertekanan udara sangat rendah.
- Hentikan penggunaan jika baterai rusak, atau jika Anda mendeteksi baterai bocor atau ada penumpukan material asing di dalam baterai. Kami sarankan agar baterai diisi kira-kira satu kali dalam tiga bulan untuk mencegah pengisian berlebih.
- Jangan membuang baterai ke tempat sampah yang akan dibuang ke pusat pembuangan sampah umum. Saat membuang baterai, patuhi undang-undang atau peraturan lokal yang berlaku.

Bahasa Indonesia  
**Informasi keamanan**  
Kisaran temperatur pengoperasian untuk produk adalah antara 0°C (32°F) dan 45°C (113°F).

**Pembertitahuan umum tentang baterai isi ulang terintegrasi**

**BAHAYA**  
• Jangan mencoba untuk mengganti baterai litium isi ulang internal.

**Información za bezopasnost**  
Radna temperatura za toj produkt je između 0°C (32°F) i 45°C (113°F).

**Obća zaabljenja za baterija**

**OPASNOST**  
Baterije, dostavljene od Lenovo, za ispolovanje s vašim produkt, sa testovima za sliemost i trebale da budu podvrgnute samo s dozobreni djelovima. Baterija dukljka od one koju je specificirao Lenovo li pak nastavnena li modifikirana baterija nisu pokrivena jamstvom.  
Zloupotreba ili pogrešno rukovanje baterijom može uzrokovati pregrijavanje baterije, curenje tekucine i eksploziju. Da biste izbjegli moguće ozljede, uđite sljedeće:

- Nemojte otvarati, rastavljati ili popravljanje baterije.
- Nemojte gječiti nit bušiti bateriju.
- Nemojte iznositi kratki spoj na bateriju i ne stavljajte je u vodu i druge tekućine.
- Bateriju držite izvan dohvata djece.
- Nemojte ostavljati bateriju u okruženju s izrazito visokom temperaturom kao ni u okruženju s

Czech  
**Bezpečnostní informace**  
Zosaň provozní teploty výrobku je 0–45 °C.

**Všeobecná poznámka k baterii**

**NEBEZPEČÍ**  
Baterie dodané společností Lenovo k vašemu produktu byly testovány z hlediska kompatibility a měly by být nahrazeny pouze schválenými bateriemi. Ne jnou baterii než na baterii učenou společností Lenovo, ani na baterii zobrazenou či upravovanou se závěka neuvážte.  
Hubuň nebo nesprávné manipulace s baterií může mít za následek její přehřátí, únik tekutiny nebo výbuch. Abyšle se vyhnuli zranění, dodržte následující pravidla:

- Baterii neotvírejte, nerozobítejte ani se jí nepokoušejte opravit.
- Baterii neporažte ani nedrte.
- Baterii nezkráťte a bráňte jejímu styku s vodou nebo jinými tekutinami.
- Baterii ponechejte mimo dosah dětí.
- Baterii chráňte před ohněm.
- Nepouchejte akumulátor v prostředí s extrémně vysokými teplotami ani v prostředí s extrémně nízkým tlakem vzduchu.
- Jelich výměnu může provést pouze specializovaný servis nebo technik autorizovaný

- Kızıldiğirg a termékleirésbám megadott utasításoknak megfelelően töltsd újra az akkumulátort.
- A Lenovo által jóváhagyott szerelvény vagy szakemberek a helyi törvények és előírások szerint újgátszerelésűek a Lenovo-akkumulátorok.

Italiano

## Informazioni sulla sicurezza

La temperatura di funzionamento del prodotto deve essere compresa tra 0 °C e 45 °C.

### Informazioni generali sulle batterie

**PERICOLO**

Le batterie fornite da Lenovo da utilizzare con il prodotto acquistato sono state testate per la compatibilità e devono essere sostituite solo con parti approvate.
Fatta eccezione per la batteria specificata da Lenovo, una batteria disassemblata o modificata non è coperta da garanzia.
Un errato utilizzo della batteria potrebbe causare il surriscaldamento, una perdita di liquido o un'esplosione.
Per evitare possibili lesioni, procedere come segue:

- Non aprire, disassemblare o riparare la batteria.
- Non rompere o perforare la batteria.
- Non provocare cortocircuiti della batteria né esporla a sostanze liquide.
- Tenere la batteria lontano dalla portata dei bambini.
- Non tenere la batteria in prossimità del fuoco.
- Non lasciare la batteria in un ambiente a temperatura estremamente elevata oppure in un ambiente con pressione dell'aria estremamente bassa.
- Non utilizzare la batteria se è danneggiata o se si nota la fuoriuscita di eventuali materiali sui morsetti della batteria. Per impedire che si carichino eccessivamente, si consiglia di caricare le batterie ogni tre mesi.
- Non gettare le batterie nella spazzatura. Le batterie vanno smaltite secondo le normative e i regolamenti locali.

### Informazioni sulla batteria ricaricabile incorporata

**PERICOLO**

- Non tentare di sostituire le batterie al litio ricaricabili interne.
- La sostituzione della batteria deve essere eseguita da un centro riparazioni o da un tecnico autorizzato Lenovo.
- Ricaricare la batteria solo secondo le istruzioni fornite nella documentazione del prodotto.
- Il centro riparazioni o il tecnico autorizzato Lenovo ricida le batterie in base alle normative e alle disposizioni di legge locali.

Japanese

## 安全について

製品の可動温度は 0°C (32°F) ~ 45°C (113°F) です。

製品の可動温度は 0°C (32°F) ~ 45°C (113°F) です。

### バッテリーに関する一般的な注意事項

**危険**

製品のバッテリーは、互換性リストが実施されており、交換する場合は、認可部品と交換する必要があります。Lenovo が指定するもの以外のバッテリー、または故障、改造しているバッテリーは、安全性は保証できません。

バッテリーを乱用した手順を行うと、過熱、液漏れ、破裂を起すことがあります。事故を避けるために、次のことを守ってください。

- バッテリーを開けたり、分解したり、保守しないでください。
- バッテリーをぶついたり、穴を開けたりしないでください。
- バッテリーが損傷した場合は、または液漏れやバッテリー端子に異物の堆積を認めた場合は、使用を中止してください。過充電を防ぐために、約 3 か月に 1 回の充電をお勧めします。
- バッテリーを火気と近づけないでください。
- 極端に高温の環境または、極端に低圧の環境にバッテリーを放置しないでください。
- バッテリーが損傷した場合は、または液漏れやバッテリー端子に異物の堆積を認めた場合は、使用を中止してください。過充電を防ぐために、約 3 か月に 1 回の充電をお勧めします。
- ごみ処理場まで処分されるごみの中にバッテリーを捨ててください。バッテリーを処分する場合は、廃物の法律または規則に従ってください。

### 内蔵型充電式バッテリーに関する注意事項

**危険**

内蔵型充電式リチウム電池を交換しないでください。

- バッテリーの交換は、Lenovo 認定の修理施設または技術担当者が必要があります。
- バッテリーを充電する場合は、製品の説明資料の配置通りに、正確に実施してください。
- Lenovo 認定の修理施設または Lenovo 認定技術担当者は、地方法および地域の規制に従って、Lenovo バッテリーのリサイクルを実施します。

Kazahci

## Қауіпсіздік туралы ақпарат

Өйткені жұмыс температурасы 0°С (32° F) және 45°С (113° F) арасында болады.

### Батарея туралы жалпы ескерту

**ҚАҰП**

Өйткені жұмыс температурасы 0°С (32° F) және 45°С (113° F) арасында болады.

- Батареяны ашпайды, бөлшектенгені немесе жидемеді.
- Батареяны сымдарына немесе төменде.
- Батареяны ысық тұтықтанған немесе оны суға немесе басқа сұйықтықтарға салмайды.
- Батареяны балалардың қолы жетпейтін жерге ұстамады.
- Батареяны оттан алыс ұстамады.
- Батареяны өте жоғары температуралы жерде немесе ауа қысымы өте төмен жерде ұстамайсыз.

- Батареяны замандасқан немесе батарея сымдарында зардап болмаса немесе басқа зардаптан жаныпалса немесе, оны пайдаландуды тоқтатыңыз. Балаларды артық зарядтамау үшін шамамен үш айдá бір рет зарядтың туралымызды дырсы.
- Батареяны тұтықтанған немесе зардаптанған батареяны қолданбаңыз. Батареяны қолдса тастанған кезде, жергілікті заңдармен немесе өрекерлерді ұстаныңыз.

### Кірістірілген зарядтамалы батарея туралы ескерту

**ҚАҰП**

- Кірістірілген зарядтамалы литий батареяларды аустурдыры болмаңыз.
- Батареяны Lenovo рұқсаты бар жеңуді мәлемет немесе техника аустурдыры керек.
- Батареяны тек өмір құжаттамасыңызда нұсқулағна сияқты кайта зарядтаңыз.
- Lenovo рұқсаты берген жанды орындары немесе теңкерісі Lenovo батареяларын жергілікті заңдар мен ережелерге сәйкес қайта зарядтаңыз.

Korean

## 안전 정보

제품의 작동 온도 범위는 0°C(32°F)~45°C(113°F)입니다.

### 배터리 사용에 관한 일반 사항

**위험**

Lenovo에서 제공하지는 않거나 제품에 대한 호환성 검사를 마치지 않은, 정품 배터리와 교체할 수 없습니다. Lenovo에서 지정된 배터리만 보증되며, 분해되거나 수리된 배터리는 보증에서 제외됩니다.

배터리를 손상할할 경우, 배터리가 과열되거나 누액 또는 폭발이 발생할 수 있습니다. 사고를 방지하려면 다음을 준수하십시오.

- 배터리를 열거나 분해 또는 수리하지 마십시오.
- 배터리에 충격을 가하거나 구멍을 내거나 부딪치지 마십시오.
- 배터리를 단락하거나 물 또는 기타 액체와 노출하지 마십시오.
- 배터리를 어린이의 손이 닿지 않는 곳에 보관하십시오.
- 화기에 가까이 두지 마십시오.
- 배터리를 온도가 매우 높은 환경이나 직접의 극히 낮은 환경에서 두지 마십시오.
- 배터리가 손상되었거나 방전된 경우 모든 단계를 이물질을 묻어 있는 경우, 배터리의 사용을 중단하십시오. 과열되면 화재위험 위해 설에 한 번 정도 배터리를 충전할 것을 권장합니다.
- 배터리를 폐기하거나 폐기하지 마십시오. 배터리를 폐기할 때는 해당 지역의 관련 법률 및 규정을 따르십시오.

### 충전식 내장 배터리 주의 사항

**위험**

- 충전식 내장 리튬 배터리를 교체하지 마십시오.
- 배터리의 교환은, Lenovo 認定의 修理施設または技術担当者が必要があります。
- バッテリーを充電する場合は、製品の説明資料の配置通りに、正確に実施してください。
- Lenovo 認定の修理施設または Lenovo 認定技術担当者は、地方法および地域の規制に従って、Lenovo バッテリーのリサイクルを実施します。

Norwegian

## Sikkerhetsinformasjon

Driftstemperaturer for produktet er mellom 0 °C (32 °F) og 45 °C (113 °F).

### Generell merknad om batteri

**FARE**
Batterier som leveres av Lenovo til bruk i produktet, er kompatibilitets-testet og må bare byttes ut med deler som er godkjent. Med unntak av batterier som er oppgitt av Lenovo, dekkes ikke garantien batterier som er demontert eller endret.

Føll bruk eller håndtering av batteri kan føre til overoppheting, utslipp av væske eller eksplosjon. Sikl ulykker og skader:

- Du må aldri forsøke å åpne, ta fra hverandre eller reparere batteriet.
- Ikke knuse eller punkter batteriet.
- Ikke kortsikt batteriet eller la det bli vått.
- Hold batteriet tørt og fuktig for barn.
- Hold batteriet borte fra ild.
- Ikke la batteriet ligge i et miljø med ekstremt høy temperatur eller et ekstremt lavt lufttrykk.
- Skift å bruke batteriet hvis det er skadet, eller hvis det lekker eller danner seg avleiringer på batterikontaktene. Vi anbefaler at du lader batteriet enten i gang hver tredje måned for å unngå fullstendig utlading.
- Ikke kast batteriet som vanlig avfall. Lever det til forhandleren, på en miljøstasjon eller ved et møtlok for spesialavfall.

### Merknad for innbygde oppladbart batteri

- Ikke forsøk å bytte ut de innlempladbare litium-batteriene.
- Utskifting av batteriet må utføres av autoriser Lenovo-servicenter eller en Lenovo-godkjent tekniker.
- Lad batteriet kun i henhold til instruksjonene i produktdokumentasjonen.
- Autoriseret Lenovo-servicenter eller tekniskere reseriskuler Lenovo-batterier i henhold til lokale lover og forskrifter.

Polish

### Informacje dotyczące bezpieczeństwa

Temperatura oczoenia dla produktu wynosi między 0°C (32°F) a 45°C (113°F).

### Ogólne informacje o akumulatorze

**NEBEZPECZENSTWO**

Akkumulatory dostarczane przez Lenovo przeznaczone do tego produktu zostały przetestowane w zakresie kompatybilności i mogą być zastąpione jedynie przez czyste zaiberzone do wymiaru, z wyjątkiem akumulatora określonego przez firmę Lenovo, zdemontowany lub zmodyfikowany akumulator, nie jest objęty gwarancją.

Nieprawidłowe użytkowanie akumulatora może doprowadzić do przegrzania, wycieku płynu lub wyciechu. Aby uniknąć możliwych obrażeń:

- Nie otwieraj, nie rozmontowuj ani nie serwisuj żadnego akumulatora.
- Nie wolno zgłaszać ani przebiegaj akumulatora.
- Nie wolno zwiierać akumulatora ani wystawiać go na działanie wody lub innych płynów.
- Akkumulatory należy trzymać z dala od dzieci.
- Nie należy wystawiać akumulatora na działanie ognia.
- Nie wolno zostawiać akumulatora w miejscu, gdzie panuje bardzo wysoka temperatura lub skrajnie niskie ciśnienie powietrza.
- Należy zaprzestać używania akumulatora, jeśli uległ uszkodzeniu lub jeśli pojawił się na nim wysoki ładunek. Zaleca się ładowanie akumulatorów co trzy miesiące w celu uniknięcia nadmiernej rozładowności.
- Nie należy wyrzucać akumulatora do śmieci, które są wyłożone na wysypisko. Podczas utylizacji akumulatora należy postępować zgodnie z miejscowymi przepisami.

### Uwaga dotycząca wbudowanych akumulatorów

**NEBEZPECZENSTWO**

- Nie wolno wymieniać wewnętrznych akumulatorów litowo-jonowych.
- Akkumulator może wymienić wyłącznie punkt serwisowy lub personel techniczny autoryzowany przez Lenovo.
- Akkumulator należy ładować wyłącznie zgodnie z instrukcją zawartych w dokumentacji produktu.
- Punktury serwisowe lub personel techniczny autoryzowany przez Lenovo poddają akumulatory przetwarzaniu wótnemu zgodnie z lokalnymi przepisami.

Portuguese

## Informações de segurança

O intervalo de temperatura de funcionamento do produto é de 0 °C (32 °F) a 45 °C (113 °F).

### Aviso geral sobre a bateria

**PERIGO**

As baterias fornecidas pela Lenovo para utilização com o produto foram testadas quanto à compatibilidade e só devem ser substituídas por peças aprovadas. Com exceção da bateria especificada pela Lenovo, a garantia não cobre baterias desmontadas nem modificadas.

A utilização abusiva ou o manuseio incorreto da bateria pode causar sobreaquecimento, derramamento de líquido ou explosão. Para evitar eventuais lesões, execute o seguinte procedimento:

- Não abra, não desmonte nem repare a bateria.
- Não esmague nem perfure a bateria.
- Não deixe que a bateria entre em curto-circuito nem a exponha ao contacto com água ou outros líquidos.
- Mantenha a bateria afastada das crianças.
- Mantenha a bateria afastada de fontes de calor.
- Não deixe a bateria num ambiente com temperatura extremamente elevada ou com pressão de ar extremamente baixa.
- Para de utilizar a bateria se esta estiver danificada ou se verificar qualquer descargamento ou a acumulação de materiais estranhos no(s) contacto(s) da mesma. É recomendada a carregamento da bateria de três em três meses para evitar a sobrecarga das mesmas.
- A utilização abusiva ou o manuseio incorreto da bateria pode causar sobreaquecimento, derramamento de líquido ou explosão. Para evitar eventuais lesões, execute o seguinte procedimento:

### Aviso de bateria recarregável incorporada

**PERIGO**

- Não tente substituir as baterias de litio recarregáveis internas.
- A substituição da bateria tem de ser realizada por uma instalação de reparação autorizada da Lenovo ou por um técnico autorizado da Lenovo.
- Recarregar a bateria exclusivamente de acordo com as instruções incluídas na documentação do produto.
- As instalações de reparação ou os técnicos autorizados da Lenovo recidam baterias Lenovo de acordo com as leis e os regulamentos legais.

Romanian

## Informații privind măsurile de siguranță

Intervalul temperaturi de funcționare pentru produs este între 0 °C și 45 °C.

### Notificare generală privind bateria

**PERICOL**

Bateriile furnizate de Lenovo pentru produsul dumneavoastră au fost testate în ceea ce privește compatibilitatea și trebuie să fie înlocuite numai cu părți componente aprobate. Cu excepția bateriei specificate de Lenovo, o baterie demontată sau modificată nu este acoperită de garanție.

Folosirea sau manipulara necorespunzătoare a bateriei poate duce la supraîncălzirea acesteia, la scurgerea lichidului sau la explozie. Pentru a evita accidentele, procedați după cum urmează:

- Nu deschideți, nu demontați și nu reparați bateria.
- Nu striviți și nu înțepați bateria.
- Nu scurtcircuitați bateria și nu o expuneți la contactul cu apa sau alte lichide.
- Tineți bateria la distanță de copii.
- Nu lăsați bateria într-un mediu cu temperatură extrem de ridicată sau într-un mediu cu presiune atmosferică extrem de scăzută.
- Încetați utilizarea bateriei dacă aceasta este deteriorată sau dacă observați scurgeri sau acumulări de materiale străine pe contactele acestora. Pentru a preveni supraîncălzirea bateriei, recomăndăm încălzirea acesteia în medie o dată la trei luni.
- Nu aruncați bateria într-un tomberon al căruî conținut este transportat la groapa de gunci. Aruncați câlci aruncați o baterie, respectați legea și regulamentele locale.

### Avertisment privind bateria reincărcabilă încorporată

**PERICOL**

- Nu încercați să înlocuiți bateriile reincărcabile interne cu altele.
- Înlocuirea bateriilor trebuie efectuată de către o unitate de service autorizată de Lenovo sau de către un tehnician.
- La reîncărcarea bateriei respectați cu strictețe instrucțiunile din documentația produsului.
- Utilizați de service autorizate de Lenovo sau tehnicienii autorizați de Lenovo reîncărează bateriile Lenovo conform legii și reglementărilor locale.

Russian

### Информация по технике безопасности

Рабочий температурный диапазон для продукта — от 0 °C (32 °F) до 45 °C (113 °F).

### Общие замечание об аккумуляторах

**ОПАСНО**

Аккумуляторы, поставляемые Lenovo для использования в вашем компьютере, проверены на совместимость, и заменять их следует только на такие же или другие источники питания, одобренные Lenovo. Действие гарантии распространяется только на аккумуляторы, входящие в состав, спроектированные Lenovo. На разобраные и модифицированные аккумуляторы действие гарантии не распространяется.

Использование неправильного использования аккумулятора может привести к перегреву, утечке жидкости или взрыву. Во избежание возможных травм соблюдайте указанные ниже инструкции.

- Не вскрывайте, не разбирайте и не обслуживайте аккумулятор.
- Не разбивайте и не прокалывайте аккумулятор.
- Не допускайте короткого замыкания аккумулятора и не допускайте контакта с водой и другими жидкостями.
- Храните аккумулятор вдали от детей.
- Храните аккумулятор вдали от источников огня.

Не устанавливайте аккумулятор в среду с чрезмерно высокой температурой или чрезмерно низким атмосферным давлением.

Если аккумулятор поврежден или вы заметили выброс из него каких-либо веществ или отекание посторонних материалов на контакты, прекратите пользоваться им. Для предотвращения повреждения аккумулятора мы рекомендуем зарядить его примерно один раз в три месяца.

Не выбрасывайте аккумулятор в мусорный ящик, предназначенный для отправки на свалку. Зарядите аккумулятор и утилизируйте его в соответствии с местными законами и правилами.

### Замечание по встроенному аккумулятору

- Не пытайтесь заменять встроенные литиевые аккумуляторы.
- Замена батарейки должна выполняться авторизованным центром обслуживания или уполномоченным специалистом Lenovo.
- Зарядку аккумуляторов следует проводить строго в соответствии с прилагаемой к нему инструкцией.
- Авторизованные компании Lenovo центры и специалисты осуществляют утилизацию аккумуляторов Lenovo согласно требованиям законов и нормативных предписаний.

Simplified Chinese

### 安全信息

产品的运行温度范围是 0°C (32°F) 至 45°C (113°F) 。

### 常规电池声明

**危险**

Lenovo 提供的用于产品的电池已经过兼容性测试，并应以授权核准的方式进行更换。除了 Lenovo 指定的电池外，经过拆卸或改装的电池不在保修范围之内。

电使用不当或错误操作可能导致电池过热、漏液或爆炸。为避免可能造成的伤害，请注意以下几点：

- 请勿打开、拆卸或修理任何电池。
- 请勿挤压或刺穿电池。
- 请勿使电池短路、接触水或其他液体。
- 使电池远离儿童。
- 使电池远离火源。
- 请勿将电池置于极高温的环境或极低气压的环境中。
- 如果发现电池损坏，或发现从电池中流出异物或电池引线上堆积异物，请停止使用电池。建议每个月对电池充电一次，以防止过度放电。
- 请勿将电池丢入以物理方式处理的垃圾中。处置电池时，请遵守当地的法律法规。

### 内置可充电电池声明

**危险**

- 请勿尝试更换内部可充电锂离子电池。
- 必须由 Lenovo 授权维修机构或技术人员更换电池。
- 只能严格按照产品文档中包含的说明对电池进行充电。
- 经 Lenovo 授权的维修机构或技术人员将废旧电池的法律法规回收 Lenovo 电池。

Slovak

## Bezpečnostné informácie

Prevádzková teplota produktu je 0 °C až 45 °C.

### Obecné upozornenie týkajúce sa batérie

**NEBEZPEČENSTVO**

Kompatibilita batérií dodaných spoločnosťou Lenovo na použitie v vašim produkte bolo overená. Tento článok vymenúva iba autorizované batérie od spoločnosti Lenovo. Zmena sa nevzťahuje na batérie, ktoré boli rozobrané alebo upravené, okrem batérií, ktoré sú špeciálne navrhnuté spoločnosťou Lenovo.

Nesprávne používanie batérie môže spôsobiť prehriatie, vyfúknutie tekutiny alebo výbuch. Dodržujte nasledujúce pokyny, aby ste predišli možným zraneniam:

- Žiadnu batériu neotvárajte, nerozoberajte ani neopravujte.

- Batériu nestláčajte ani neupravujte.
- Batériu neskracujte a nevystavujte ju vode ani iným tekutinám.
- Batériu uchovávajte mimo dosahu detí.
- Batériu nekladte do ohňa.
- Nenechávajte batériu v prostredí s miniorodne vysokou teplotou ani v prostredí s miniorodne nízkym tlakom vzduchu.
- Ak je batéria poškodená alebo vyfúkná, alebo ak na kontaktoch batérie objavíte stopy po suchých materiáloch, prestaňte ju používať. Batérie odpočívajte najdlhší približne po každých troch mesiacoch, aby ste predišli ich nadmernej nabuť.
- Batériu nevyhadzujte do komunálneho odpadu, ktorý sa vynáša na skládky. Pri likvidácii batérie postupujte v súlade v miestnymi zákonmi a smernicami.

### Poznámka o vstavaných nabíjateľných batériách

**NEBEZPEČENSTVO**

Nepokúšajte sa vymeniť interné nabíjateľné lítiové batérie.
Vymenuje batérie, ktoré vyžadujú oprávnené stredisko autorizované spoločnosťou Lenovo alebo technik autorizovaný spoločnosťou Lenovo.
Batériu nabíjajte presne podľa návodu v dokumentácii produktu.
Opravné riešenie získajte alebo techniku autorizovanú spoločnosťou Lenovo rekvirujte batérie Lenovo v súdele s miestnymi zákonmi a predpismi.

Slovenian

### Varnostne informacije

Razpon obratovalne temperature za izdelke je med 0 °C (32 °F) in 45 °C (113 °F).

### Splošno obvestilo o bateriji

**NEVARNOST**

Baterije, ki jih skupaj z izdelkom dobavi Lenovo, so preizkušene na združljivost, zato jih nadomeste vključno z odobrenimi deli. Razen za te baterije, ki jih navede Lenovo, garancija ne velja za baterije, ki so razstavljene ali spremenjene.

Zoraba baterije ali napravo ravnanje z njo lahko povzroči pregrevanje, puščanje tekočin ali eksplozijo. Naredite naslednje, da se izognete možnim telesnim poškodbam:

- Baterije ne odpirajte, razstavljajte ali popravljajte.
- Baterije ne izpostavljajte ognju ali drugim visokim temperaturam.
- Pazite, da v bateriji ne pride do kratkega stika, in je ne izpostavljajte vodi ali drugim tekočinam.
- Baterijo hranite zunaj dosega otrok.
- Baterije ne približujte ognju.
- Baterije ne puščajte v okolju z izjemno visoko temperaturo ali v okolju z izjemno nizkim tlakom.
- Če je baterija poškodovana ali iz ozkega kalibrno koli zločanje iz baterije ali nezname snovi na stih baterije, o prenehanju uporabi. Priporočamo, da baterije napojite vsake tri mesece in tako preprečite možno polnjenje.
- Ni dovoljeno uporabljati baterije, če je videti, da je baterija poškodovana ali da se na njej pojavijo znaki poškodb.
- Baterije ne vrzajte med smeti, ki jih odvážajo na deponije. Ko zavzete baterije, upoštevajte lokalne zakonodaje ali predpise.

### Obvestilo o vgrajenih baterijah za ponovno polnjenje

**NEVARNOST**

- Ne poskušajte zamenjati nabitih litijevih baterij za ponovno polnjenje.
- Baterijo mora servisni pooblaščenec servisir ali tehnik države polniti.
- Pri polnjenju baterije dosledno upoštevajte navodila, ki so del dokumentacije izdelka.
- Pooblaščenec servisir v tehnični družbi Lenovo reširajo baterije v skladu z lokalno zakonodajo in predpisi.

Spanish

## Información de seguridad

El intervalo de temperatura de funcionamiento del producto está entre los 0 °C (32 °F) y 45 °C (113 °F).

### Aviso general sobre la batería

**PELIGRO**

La compatibilidad de las baterías proporcionadas por Lenovo para este producto ha sido probada y solo se deben sustituir por componentes aprobados. La garantía no cubre ninguna batería desmontada o modificada, con excepción de las baterías especificadas por Lenovo.

El trato o uso incorrecto de la batería puede provocar su sobrecalentamiento, pérdida de líquido o una explosión. Para evitar posibles daños, haga lo siguiente:

- No abra, desarme ni mantenga ninguna batería.
- No aplaste ni perforo la batería.
- No pongua en cortocircuito a la batería ni la exponga a agua ni a otros líquidos.
- Mantenga la batería alejada de los niños.
- Mantenga la batería alejada del fuego.
- No deje la batería en un entorno con temperatura extremadamente alta o en un entorno con presión de aire extremadamente baja.
- Deje de utilizar la batería si está dañada, o si observa alguna descarga o la creación de materiales extraños en los cables de la batería. Recomendamos que las baterías se carguen una vez cada tres meses para evitar su sobrecarga.

No ponga la batería en un contenedor de basura para su evacuación en un vertedero. Cuando deseches la batería, cumple con las leyes o las disposiciones locales.

### Aviso sobre la batería recargable incorporada

**PELIGRO**

- No intente cambiar las baterías internas de litio recargables.
- El reemplazo de la batería debe realizarse en un servicio de reparaciones autorizado por Lenovo o un técnico autorizado por Lenovo.
- Recargue el paquete de baterías únicamente según las instrucciones incluidas en la documentación del producto.
- Mantenga la batería exclusivamente de acuerdo con las instrucciones incluidas en la documentación del producto.
- Los servicios de reparaciones autorizados por Lenovo recidam las baterías de Lenovo según las leyes y normas locales.

Swedish

## Säkerhets-information

Drifttemperaturer för produkt är 0–45 °C.