



# SAMSUNG

CELL, MADE IN CHINA, ASSEMBLED IN KOREA  
BATTERIE FABRIQUÉ EN CHINE, ASSEMBLÉ EN CORÉE  
ENSAMBLADO EN COREA / MONTADO NA COREA  
三星SDI有限公司为三星制造  
韓國製造 / 韩国制造  
產品名稱: 二次鋰電池組  
Secondary Lithium Ion Battery Pack

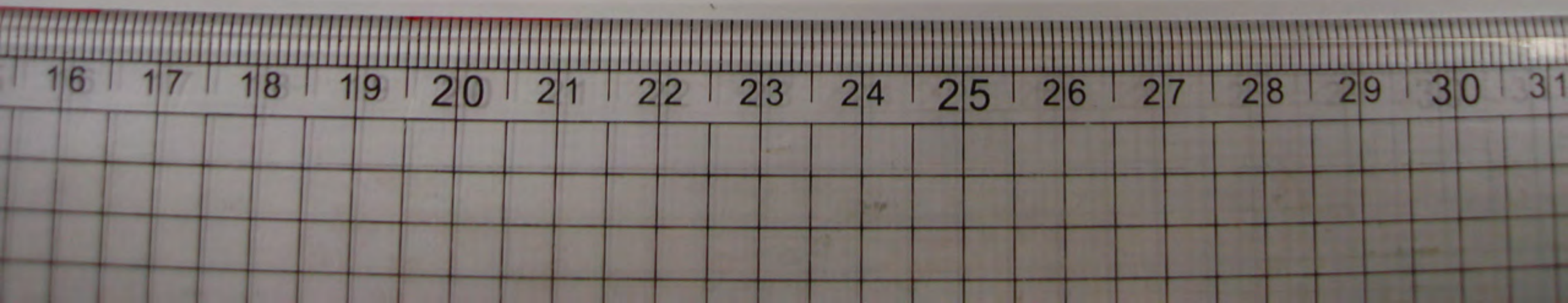
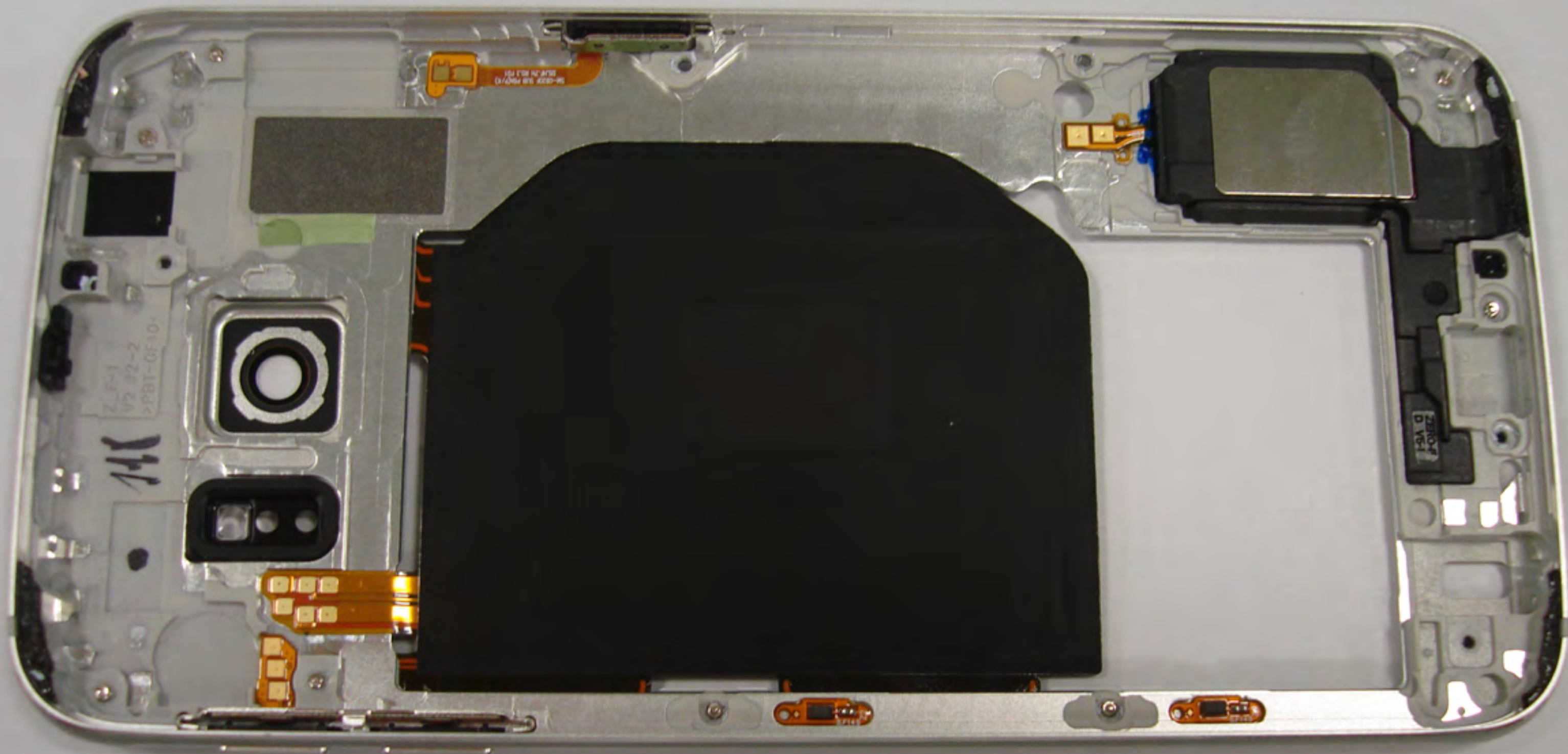
3.85 V LI-ION BATTERY TBD Wh / CHARGE VOLTAGE : 4.4 V  
產品名 : 3.85 V 鋰離子電池 / TBD Wh  
充電限制電壓 : 4.4 V 執行標準 : GB/T18287-2013  
標稱電壓 : 3.85 Vdc / TBD Wh 充電限制電壓 : 4.4 Vdc  
額定電容量 : TBD mAh TBD Wh  
11CP4/46/96

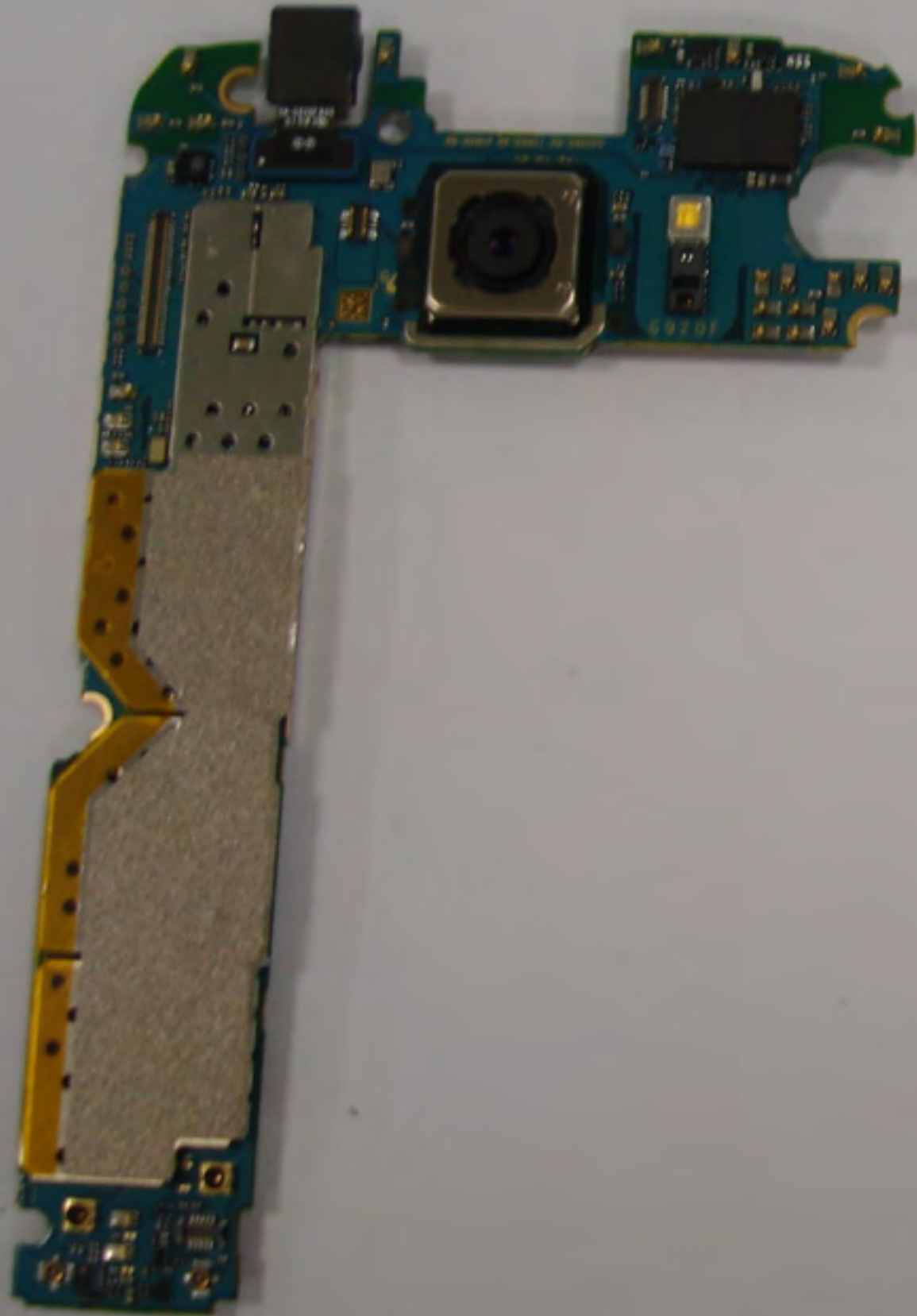


Model / 型号 / 型號: EB-XXXXXXX  
Capacity / 容量: TBD mAh  
生产日期 / 製造日期:

2015.01.24  
Not for sale



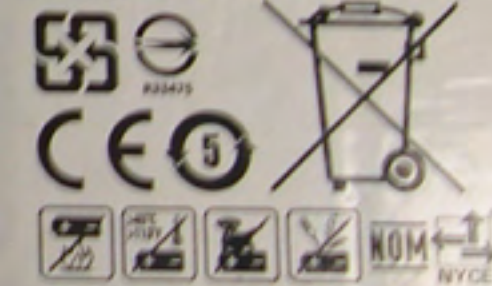




# SAMSUNG

CELL MADE IN CHINA, ASSEMBLED IN KOREA  
BATTERIE FABRIQUE EN CHINE, ASSEMBLÉ EN CORÉE  
ENSAMBLADO EN COREA / MONTADO NA COREIA  
三星SDI有限公司为三星制造  
韓國製造 / 韓國製造  
產品名稱: 二次鋰電池組  
Secondary Lithium Ion Battery Pack

3.85 V LI-ION BATTERY TBD Wh / CHARGE VOLTAGE : 4.4 V  
產品名: 3.85 V 鋰離子電池 / TBD Wh  
充電限制電壓: 4.4 V 執行標準: GB/T18287-2013  
標稱電壓: 3.85 Vdc / TBD Wh 充電限制電壓: 4.4 Vdc  
額定電容量: TBD mAh TBD Wh  
1KPA/40/06



Model / 型号 / 型號: EB-XXXXXXXX  
Capacity / 容量: TBD mAh  
生产日期 / 製造日期:

2015.01.24  
Not for sale



# SAMSUNG

CELL MADE IN CHINA, ASSEMBLED IN KOREA  
BATTERIE FABRIQUÉ EN CHINE, ASSEMBLÉ EN CORÉE  
ENSAMBLADO EN COREA / MONTADO NA COREIA

三星SDI有限公司为三星制造  
韓國製造 / 韩国制造  
產品名稱: 二次鋰電池組  
Secondary Lithium Ion Battery Pack

3.85 V LI-ION BATTERY TBD Wh / CHARGE VOLTAGE: 4.4 V

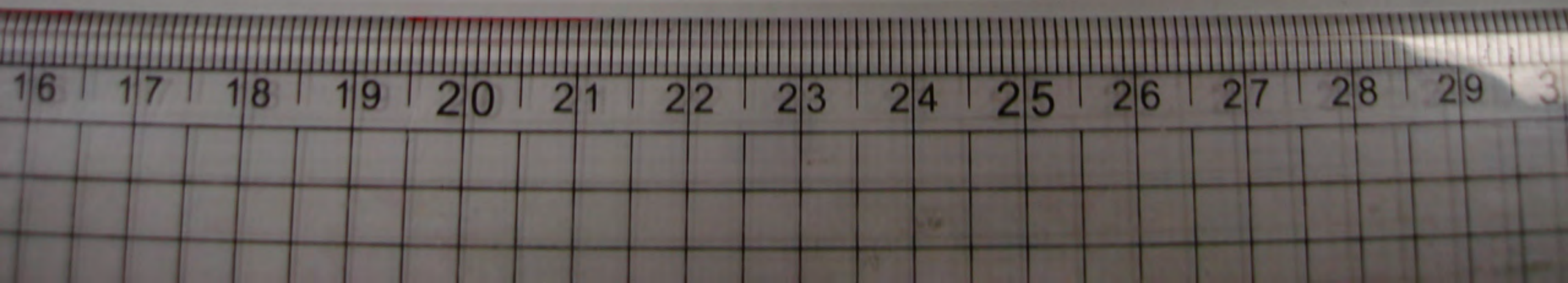
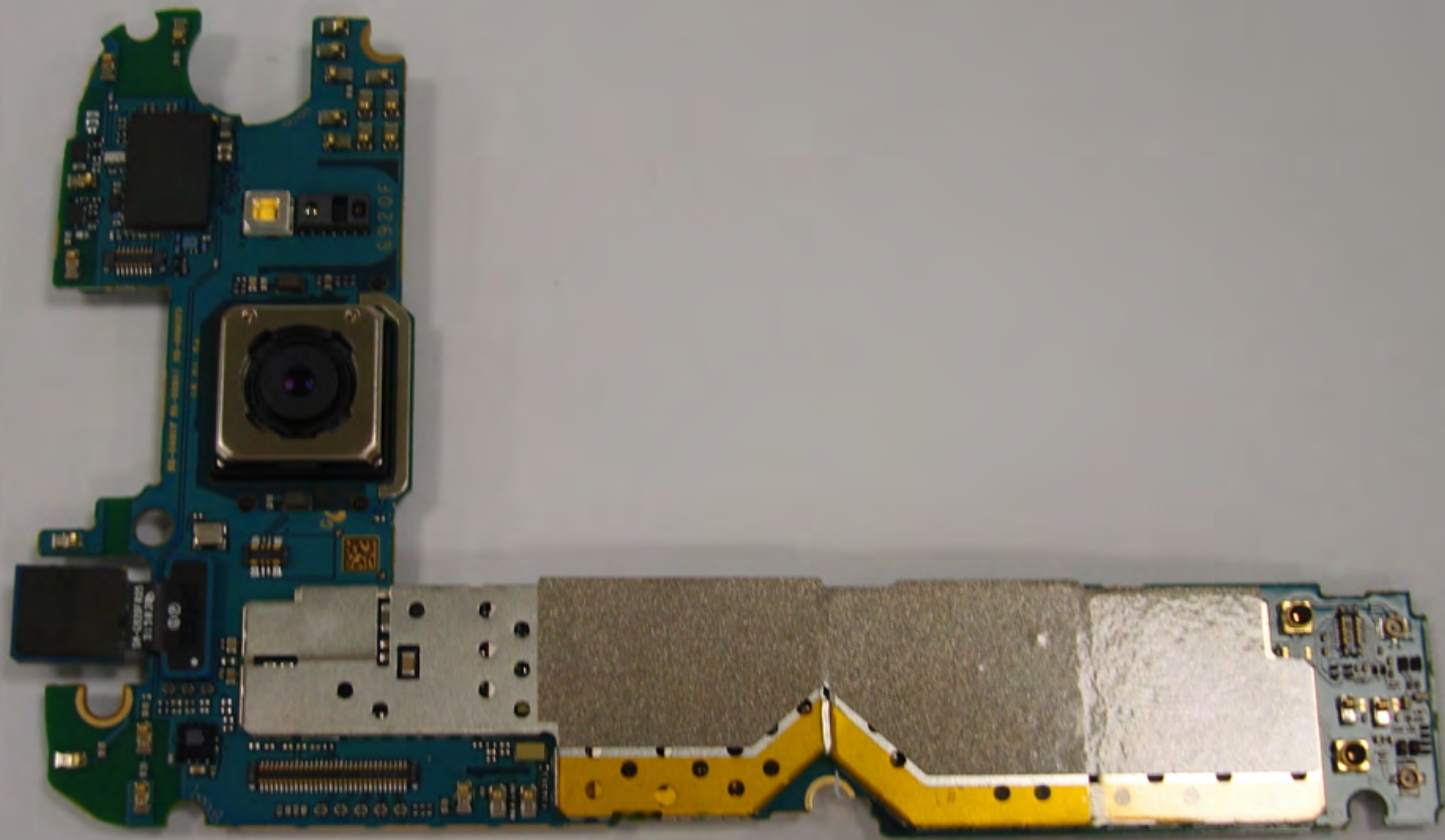
產品名: 3.85V 鋰離子電池 / TBD Wh  
充電限制電壓: 4.4V 執行標準: GB/T18287-2013  
標稱電壓: 3.85 Vdc / TBD Wh 充電限制電壓: 4.4 Vdc  
額定電容量: TBD mAh TBD Wh  
11CP4/46/96

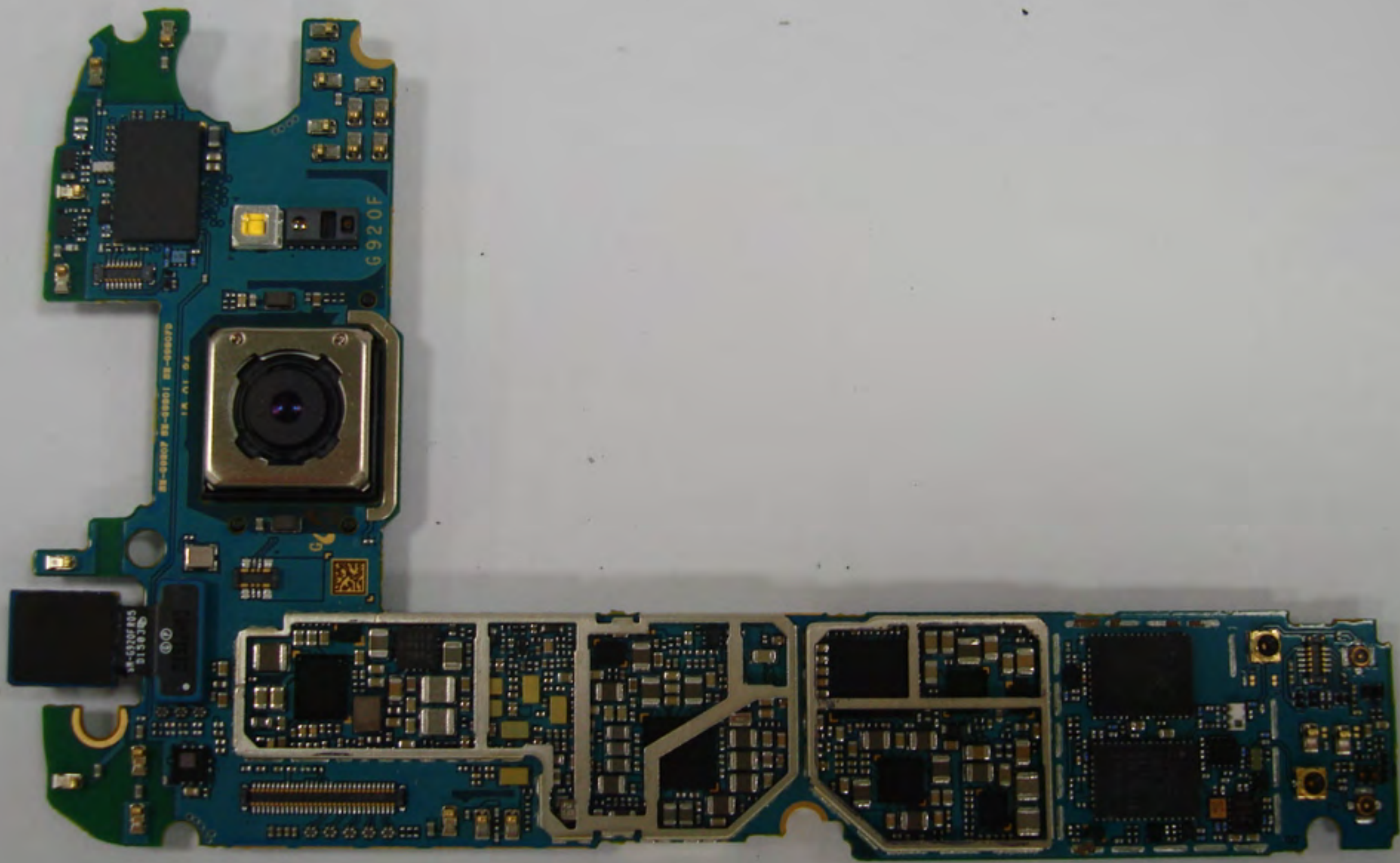


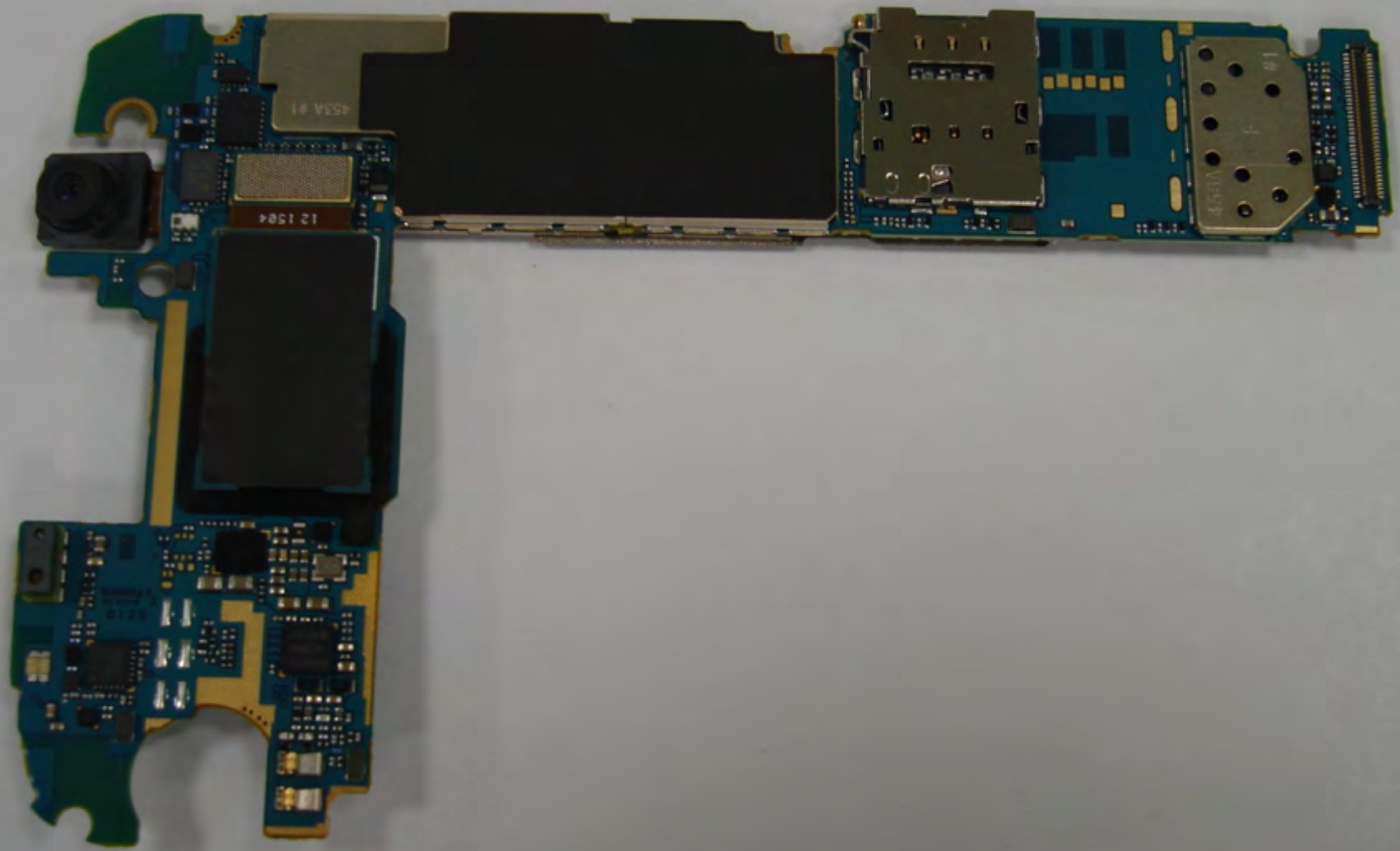
Model / 型号 / 型號: EB-XXXXXXX  
Capacity / 容量: TBD mAh  
生产日期 / 製造日期:

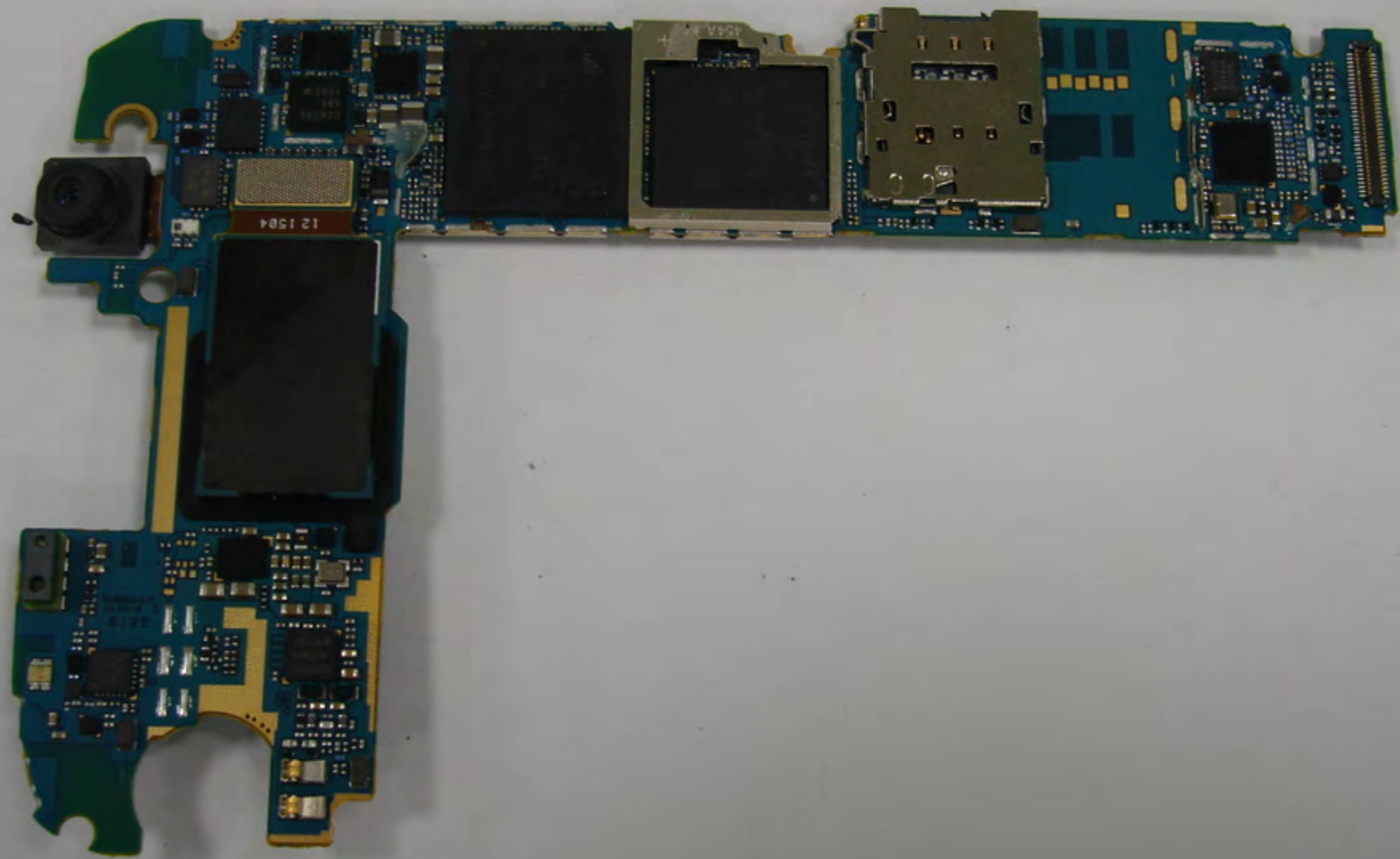
2015.01.24  
Not for sale

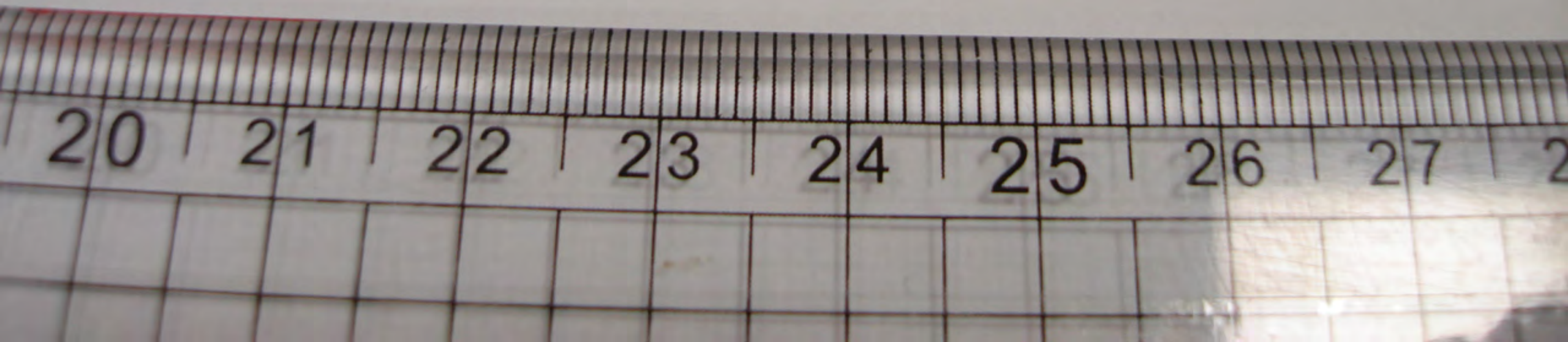
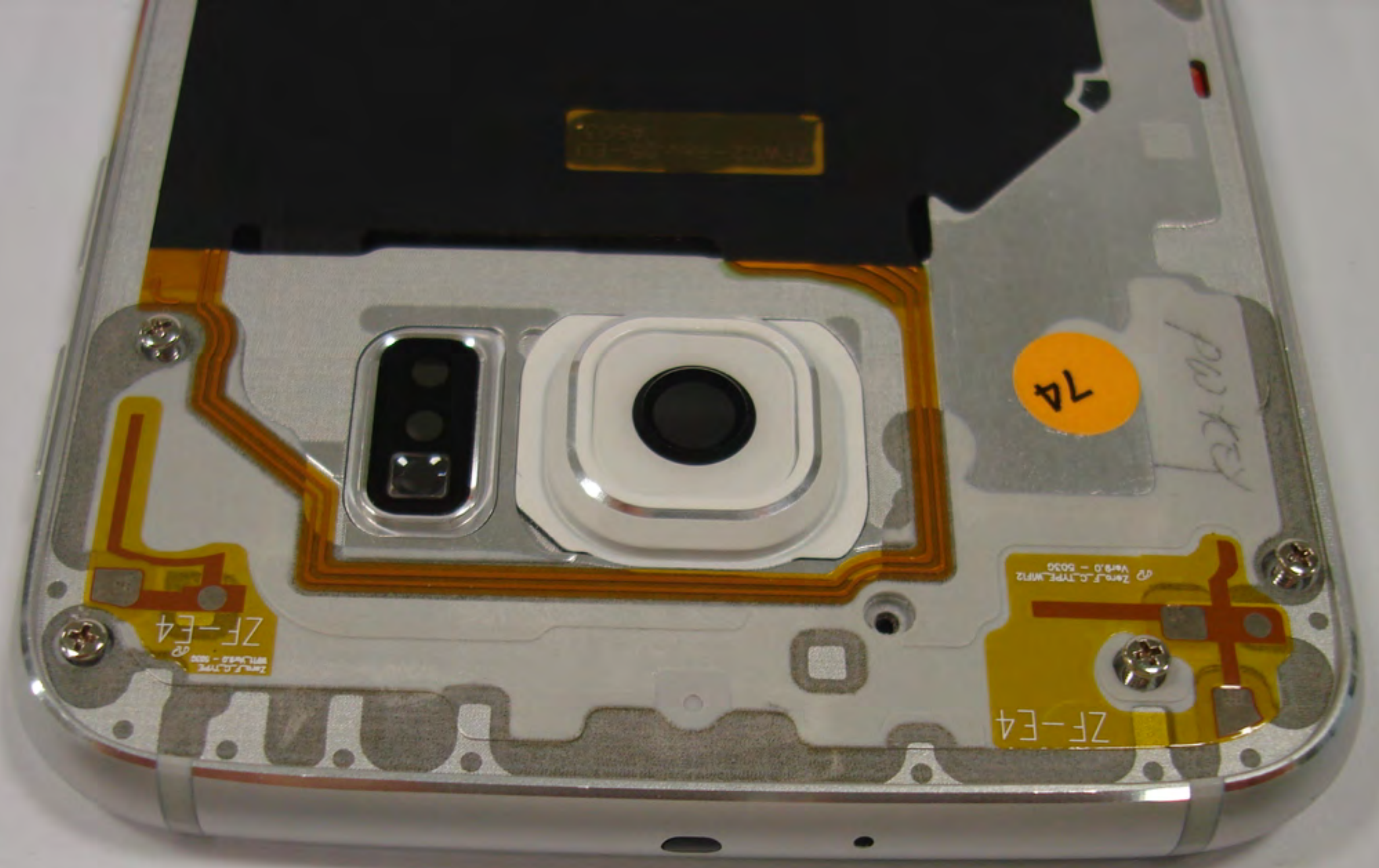














R2

R1

SM-G920LAU\_MAIN\_FD61

ZF-E1



21 22 23 24 25 26 27