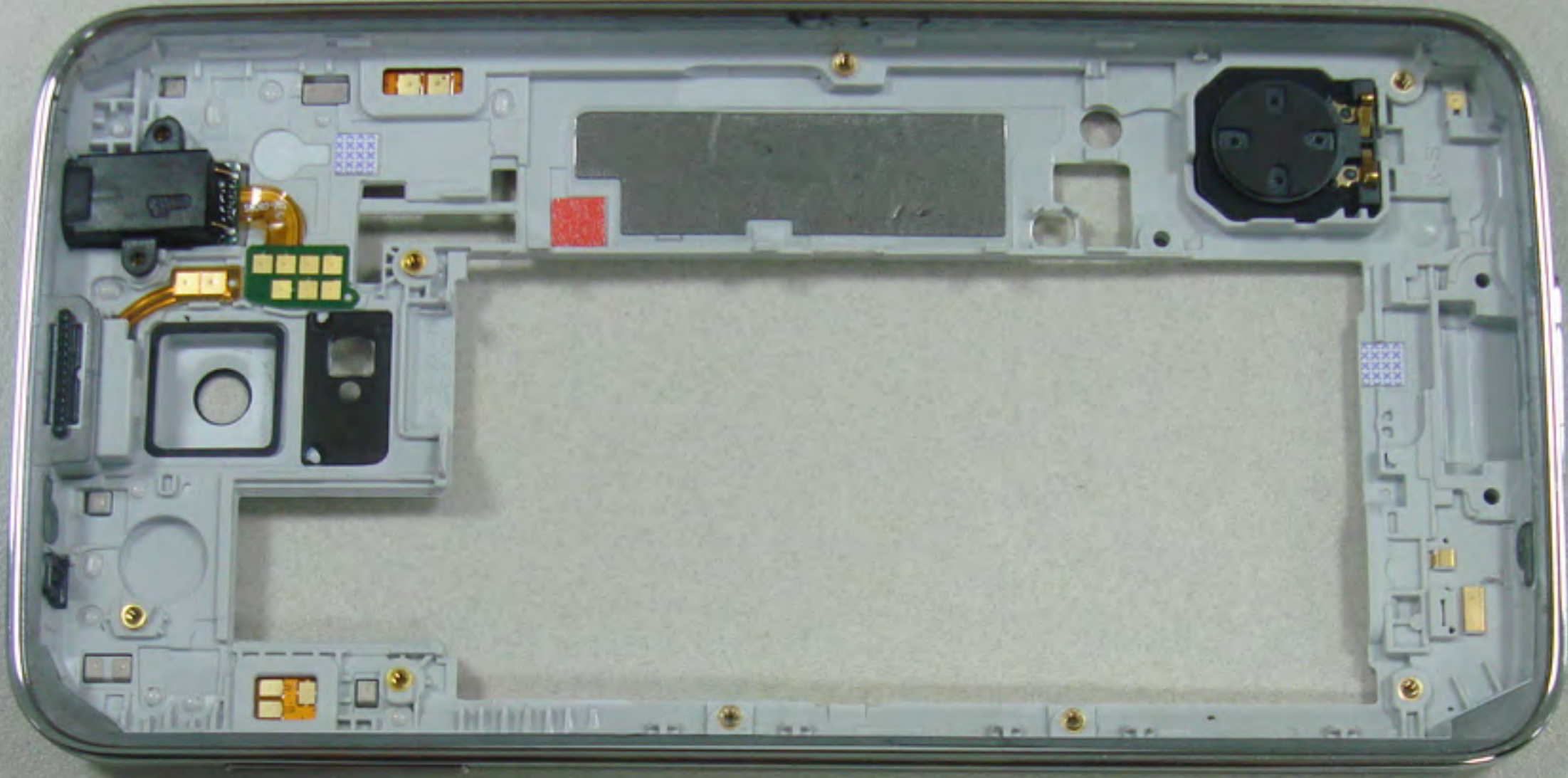


microSD
SIM

가정용의 위험(모형명) : 이동통신용 무선설비의 기기(SM-G900S)
식별번호 : MSPP-CMM-SEC-SMG900S
전압 : 3.85 V --- 1000 mA
FCC ID : A81SMG900S
IC : 645C-SMG900S
상호명 : 삼성전지(주)
제조사/제조국가 : 삼성전지(주) / 대한민국
해당 무선설비는 호환 중 안전통신 기종명이 없음
에너지 AS 문의 전화번호 : 1588-7285/www.3366.co.kr
제조업체명 : 삼성전지(주)
발판번호 :

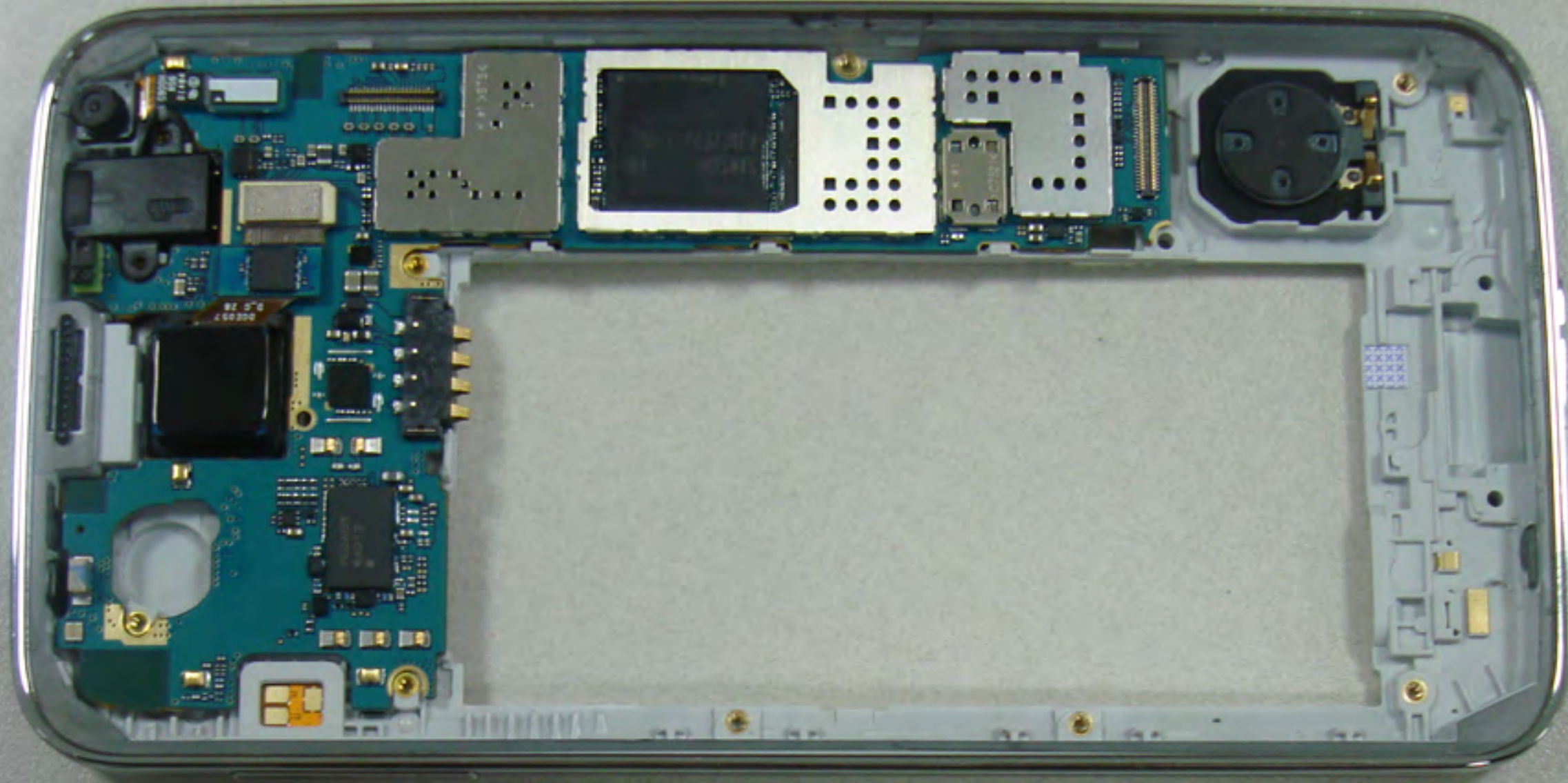
SM-G900S_REV0.8
PV2_32GB_14.02.19

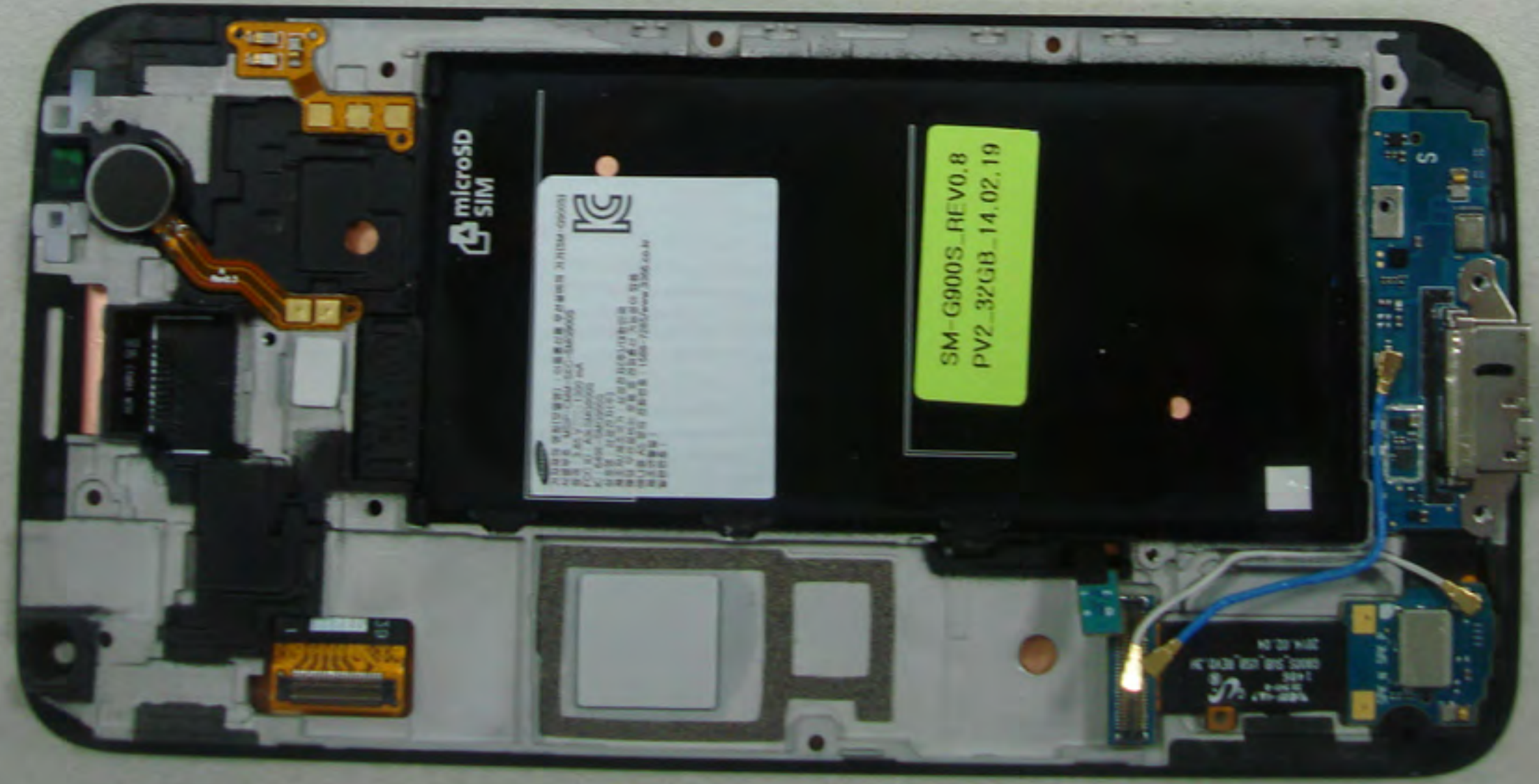
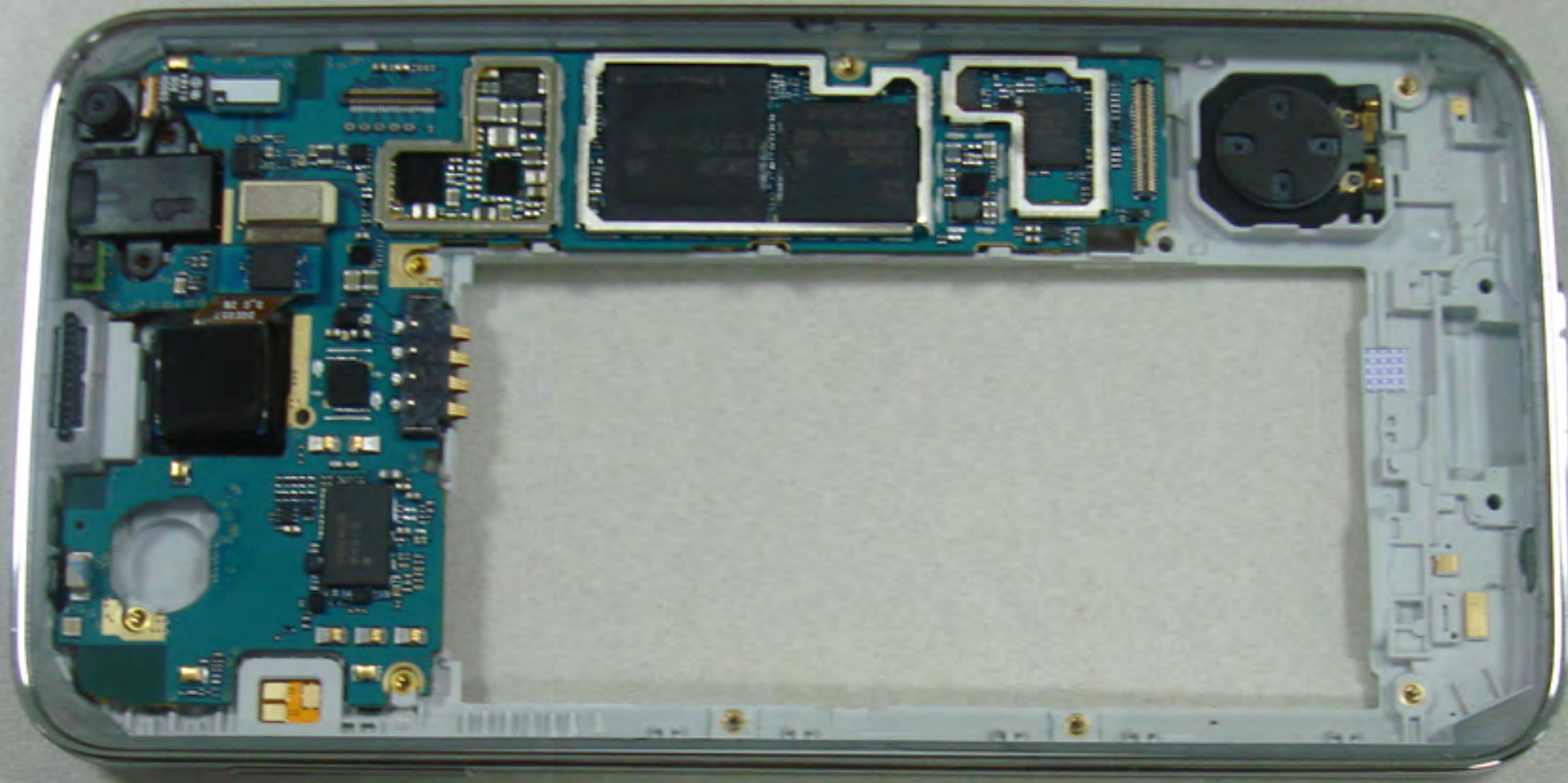


가사정보 표시(의무사항) : 이 제품에는 무선주파수의 가시광선(GS0003)
출력부호 : MDP-CAM-SEC-SM-G900S
출력부호 : MDP-CAM-SEC-SM-G900S
FCC ID : KCM-SM-G900S
IC : 6496-SM-G900S
상세정보 : http://www.samsung.com
제조업체명 : 삼성전자가 : 삼성전자(주) (대한민국)
제조업체명 : 삼성전자가 : 삼성전자(주) (대한민국)
제조업체명 : 삼성전자가 : 삼성전자(주) (대한민국)
제조업체명 : 삼성전자가 : 삼성전자(주) (대한민국)
제조업체명 : 삼성전자가 : 삼성전자(주) (대한민국)
제조업체명 : 삼성전자가 : 삼성전자(주) (대한민국)
제조업체명 : 삼성전자가 : 삼성전자(주) (대한민국)
제조업체명 : 삼성전자가 : 삼성전자(주) (대한민국)
제조업체명 : 삼성전자가 : 삼성전자(주) (대한민국)
제조업체명 : 삼성전자가 : 삼성전자(주) (대한민국)

SM-G900S_REV0.8
PV2_32GB_14.02.19

2014.02.04
G900S_S1B_USB_REV0.3H
1405
SAMSUNG





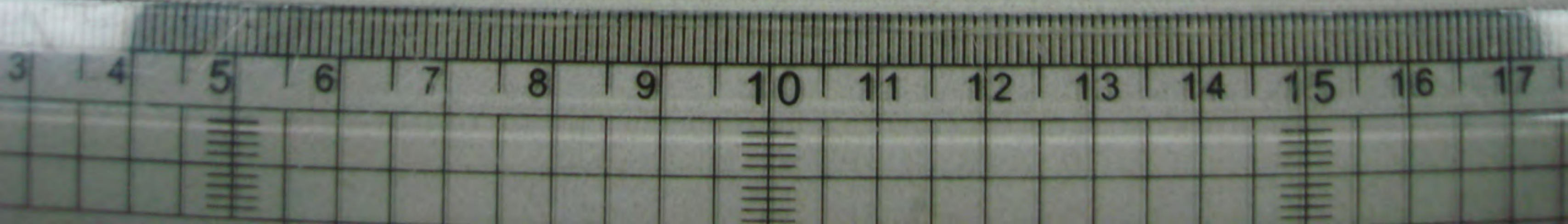


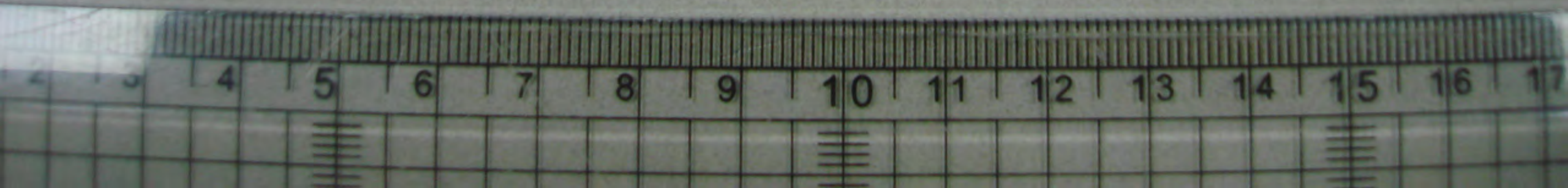
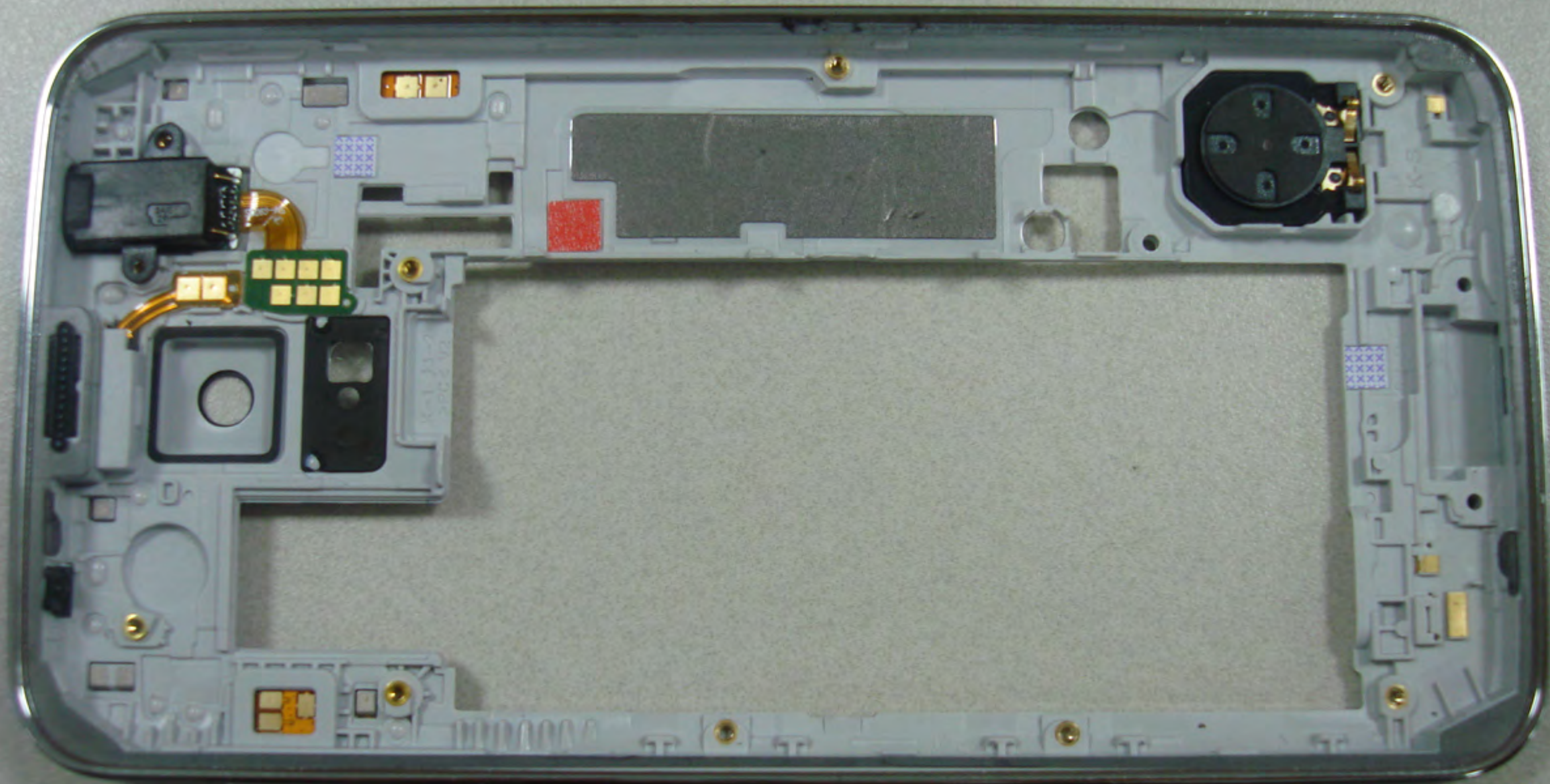
microSD
SIM

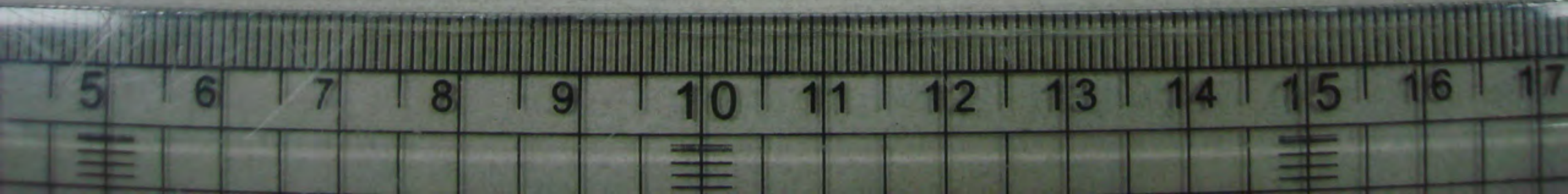
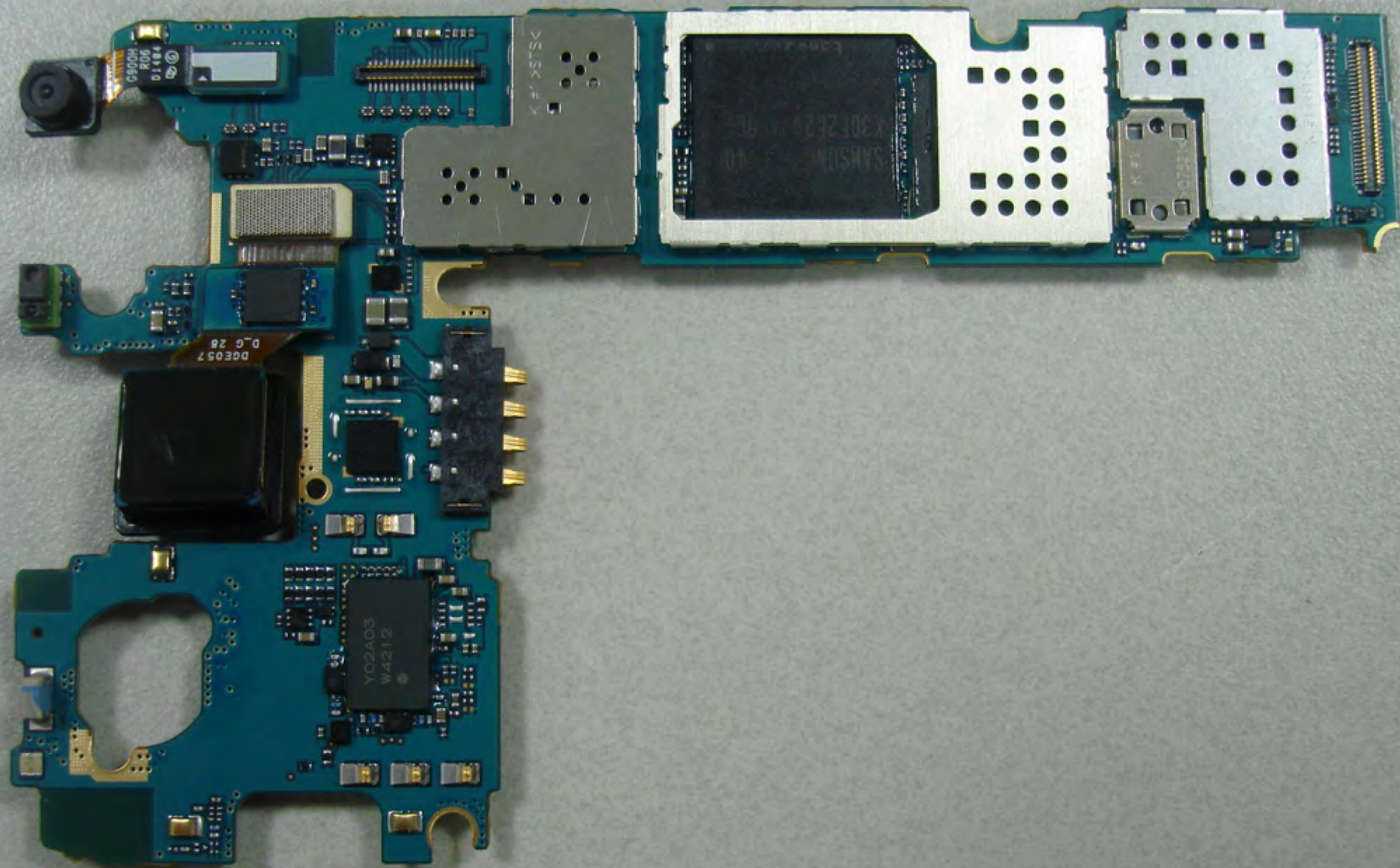
기타 정보의 변경 (모델명) : 이 제품 상용 버전 별칭의 기710(SM-G900S)
상용 번호 : MSP-CMM-SEC-SMG900S
전압 : 3.85 V ---: 1300 mA
FCC ID : A3LSMG900S
IC : 649C-SMG900S
상용명 : 삼성 갤럭시(S) (모델명)
제조자/제조국 : 삼성전자가/대한민국
해당 단말기는 무선 통신을 위해
이 제품 AS 센터의 연락처 : 1588-7285/www.samsung.co.kr
제조연월일 :
일련번호 :

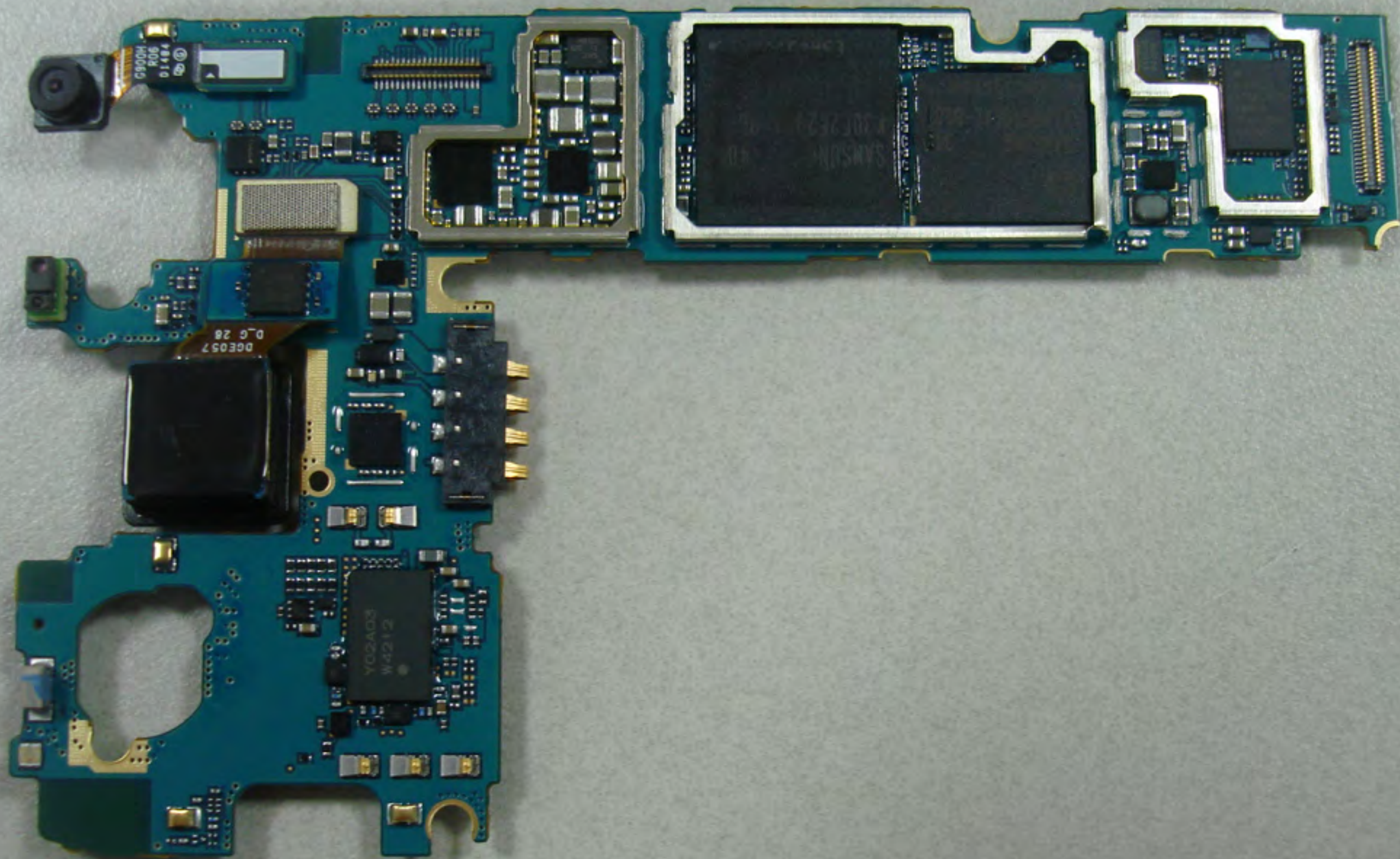
SM-G900S_REV0.8
PV2_32GB_14.02.19

1406
09005 SUB_USB_REV0.3H
2014.02.04







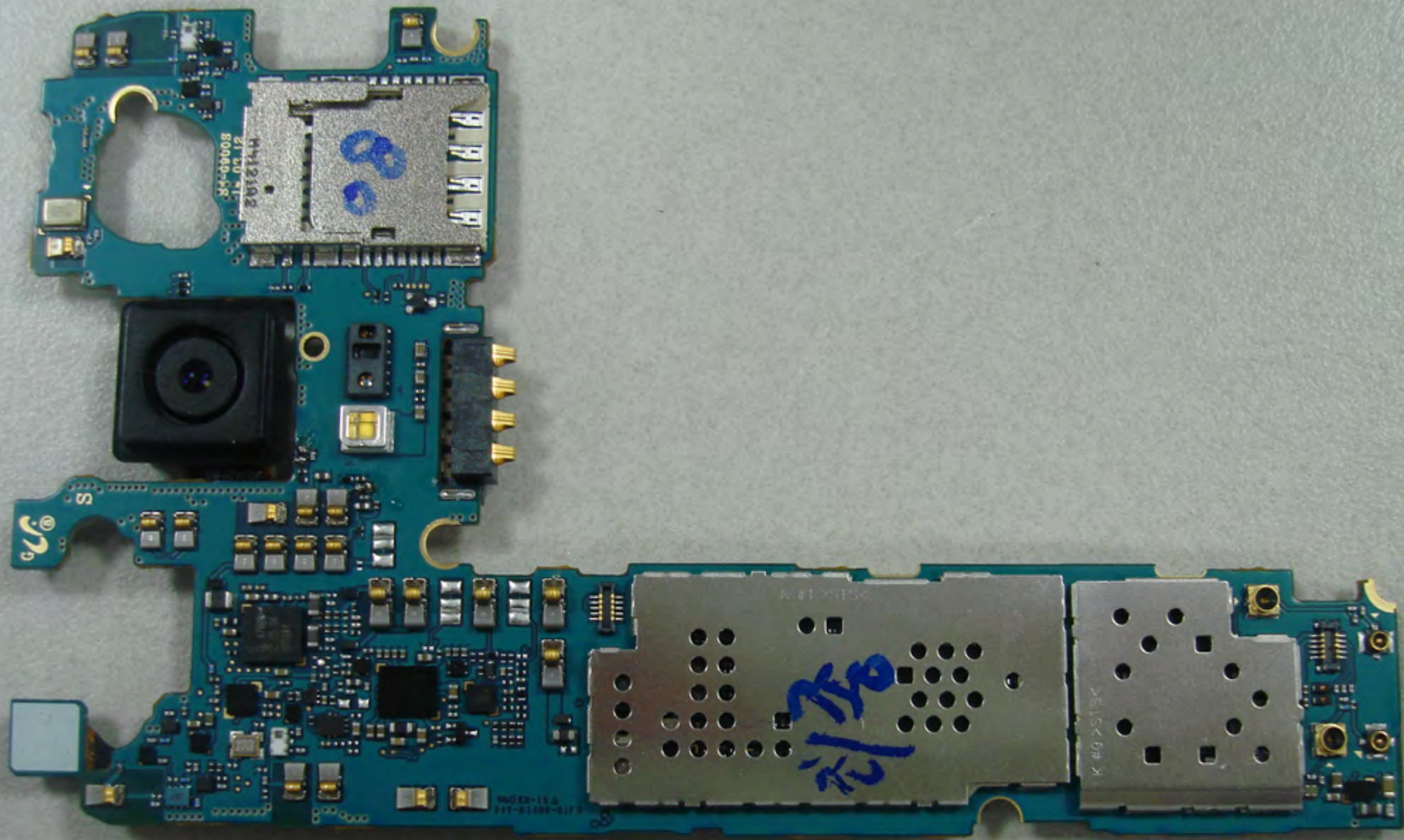


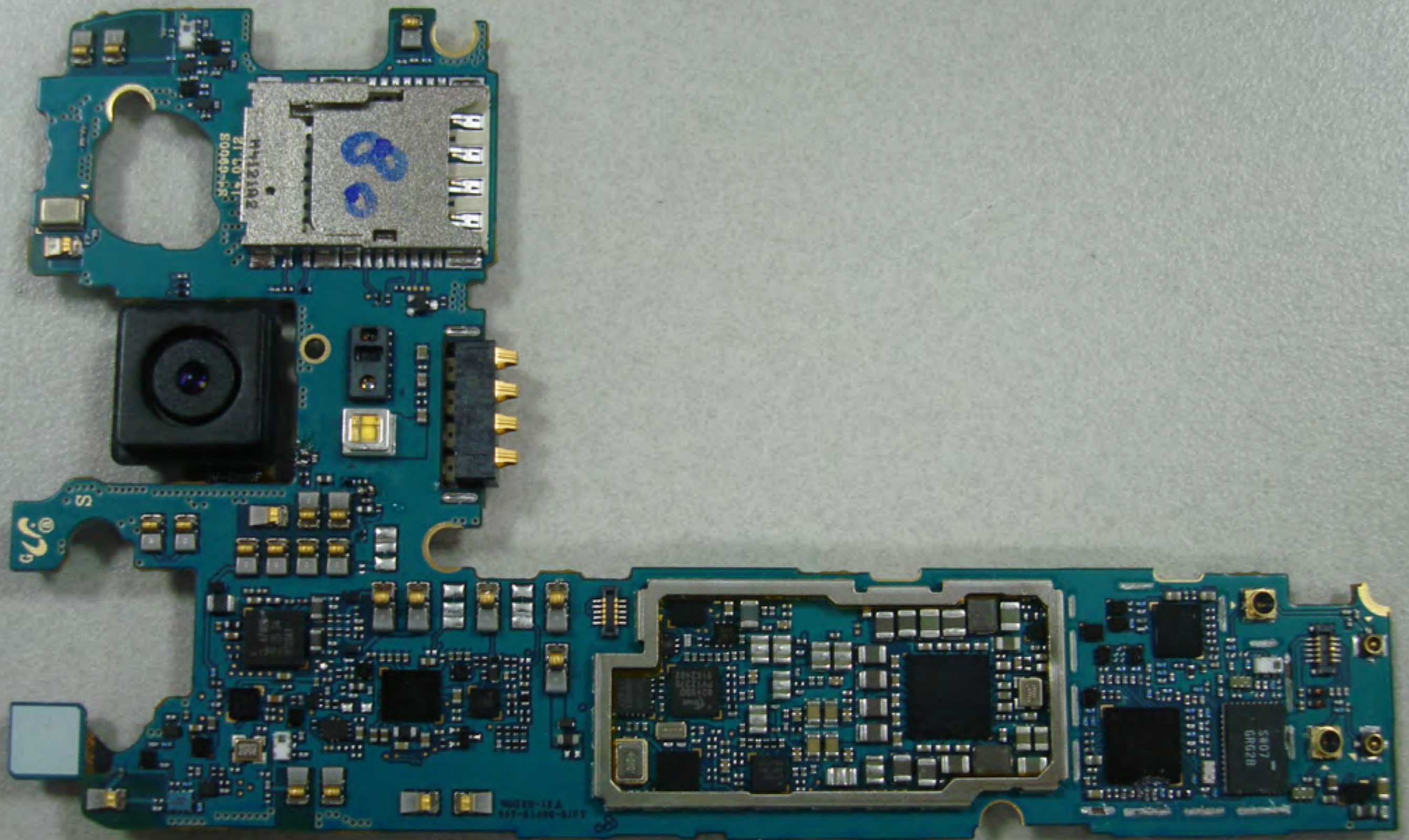
0900H
R06
018A

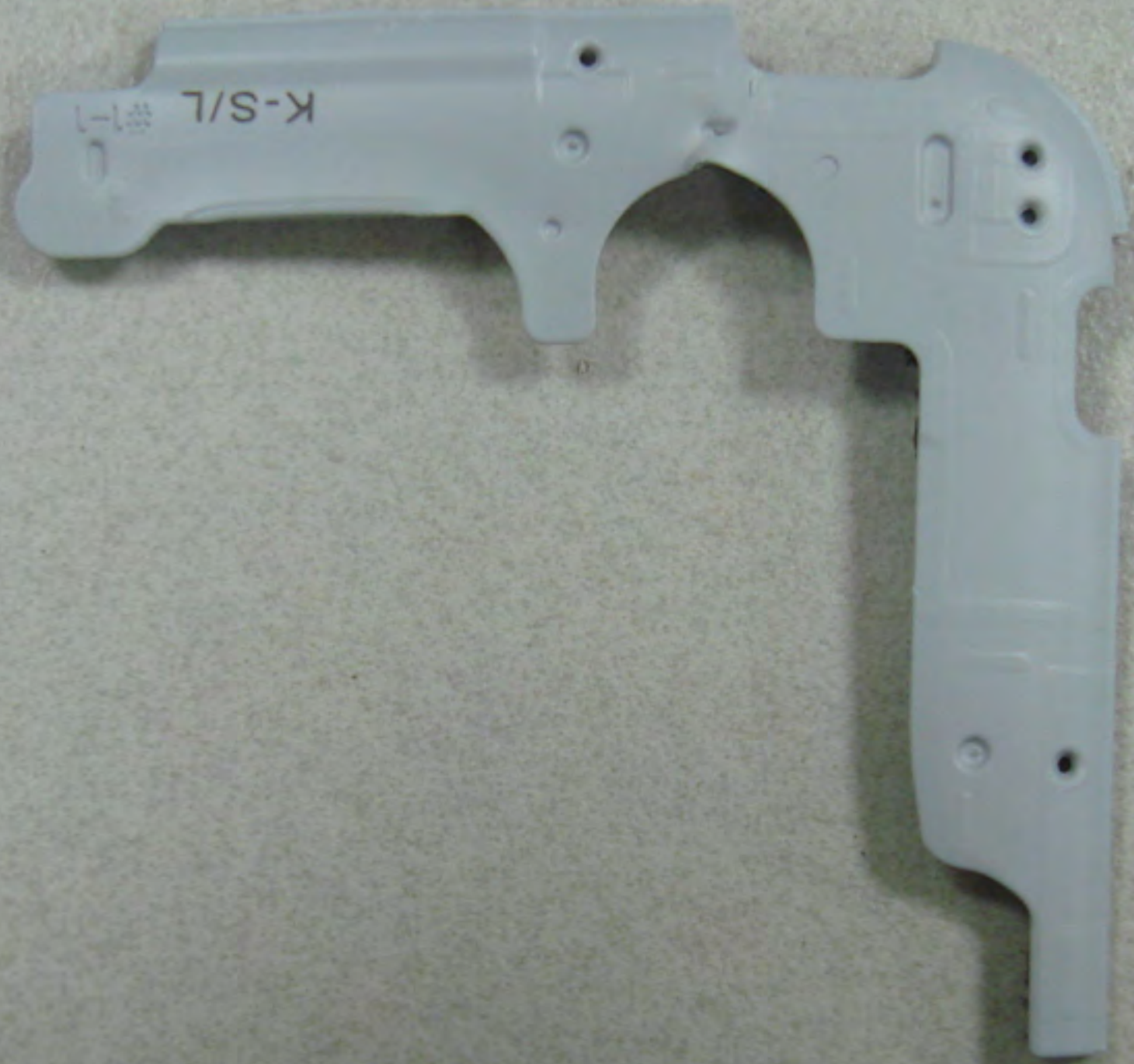
DGE057
D_G 28

Y02A03
W4212

4 5 6 7 8 9 10 11 12 13 14 15 16

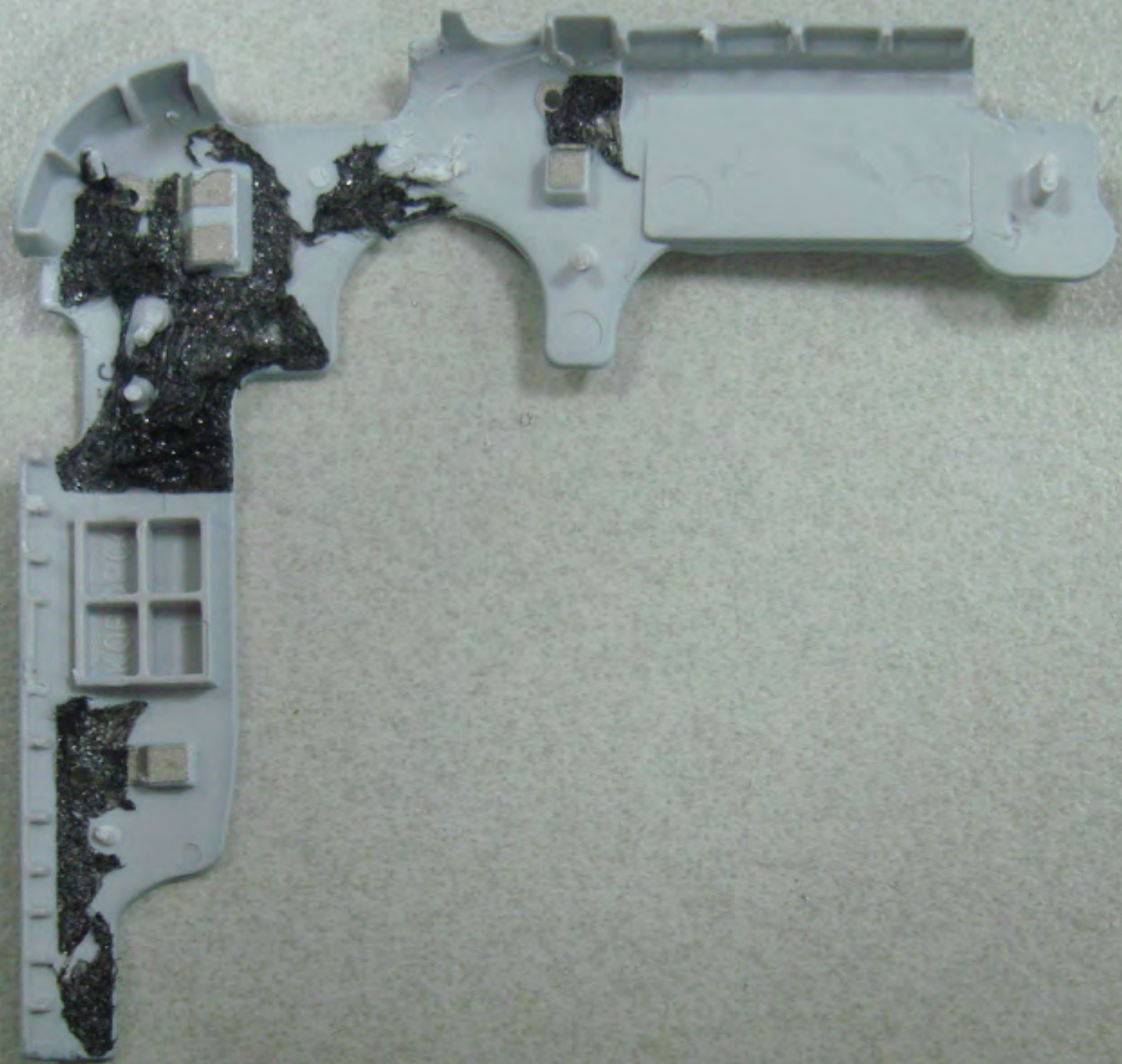


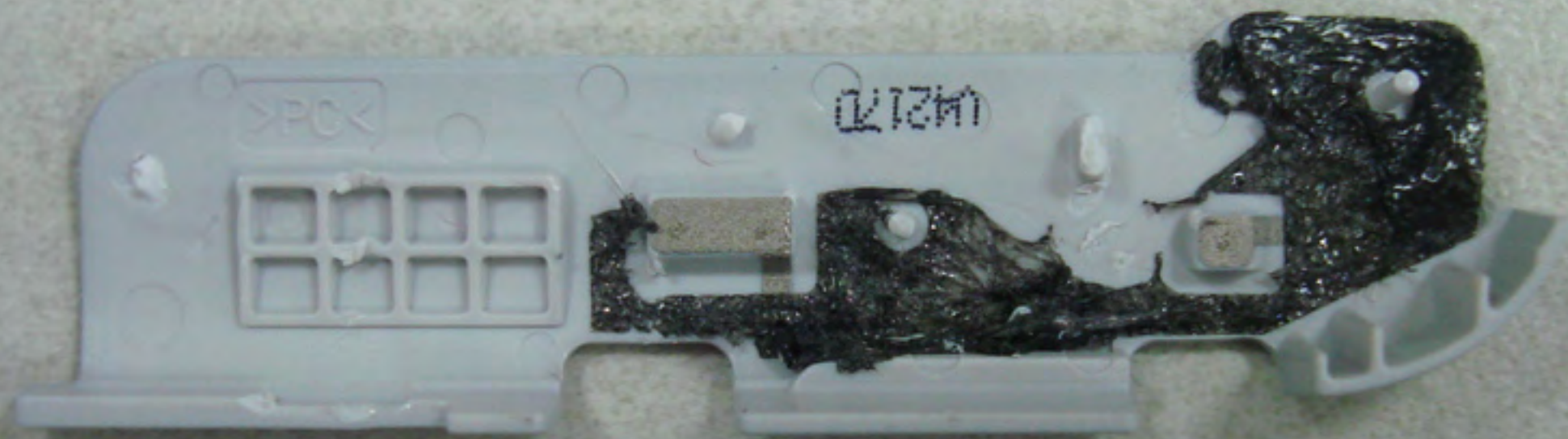




K-S/L
1-1







>PCK<

021210

