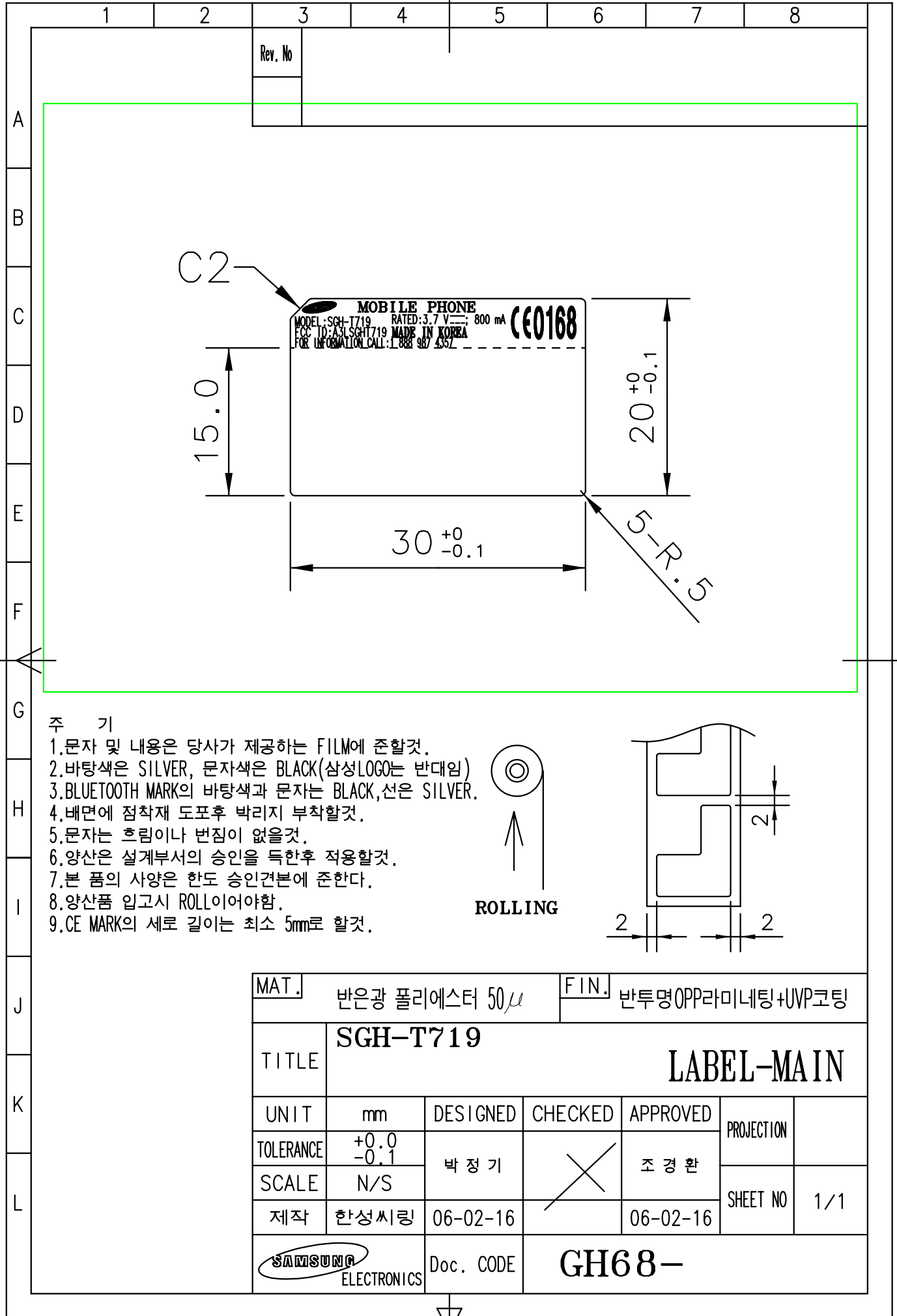
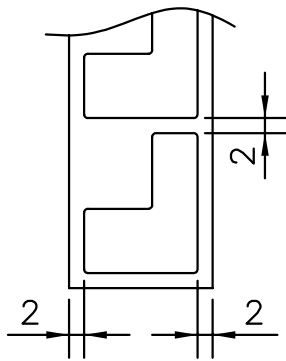
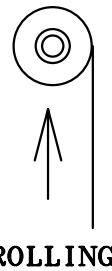


This drawing is property of SEC. Use or copy of this drawing without proper permission from the appropriate technical-document managing department is prohibited.



주 기

- 문자 및 내용은 당사가 제공하는 FILM에 준할것.
- 바탕색은 SILVER, 문자색은 BLACK(삼성 LOGO는 반대임)
- BLUETOOTH MARK의 바탕색과 문자는 BLACK, 선은 SILVER.
- 배면에 점착재 도포후 박리지 부착할것.
- 문자는 흐림이나 번짐이 없을것.
- 양산은 설계부서의 승인을 득한후 적용할것.
- 본 품의 사양은 한도 승인견본에 준한다.
- 양산품 입고시 ROLL이어야함.
- CE MARK의 세로 길이는 최소 5mm로 할것.



MAT.		반은광 폴리에스터 50 $\mu$		FIN.		반투명OPP라미네팅+UVP코팅	
TITLE		SGH-T719		LABEL-MAIN			
UNIT	mm	DESIGNED	CHECKED	APPROVED	PROJECTION		
TOLERANCE	+0.0 -0.1	박정기	X		조경환		
SCALE	N/S				SHEET NO		1/1
제작	한성씨링	06-02-16		06-02-16			
SAMSUNG ELECTRONICS		Doc. CODE		GH68-			

