



SAMSUNG

OK

SEND

PWR
END

1 000

2 ABC

3 DEF

4 GHI

5 JKL

6 MNO

7 PQRS

8 TUV

9 WXYZ

* ↑

□ +

#



SAMSUNG



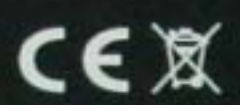
SAMSUNG

STANDARD BATTERY BATTERIE STANDARD

TYPE : 3.7 V Li-ion

MODEL :

AB043446LA



WARNING: RISK OF OVERHEATING, FIRE OR EXPLOSION. ATTENTION: RISQUE DE SURCHAUFFE, D'INCENDIE OU D'EXPLOSION. NE PAS JETER.

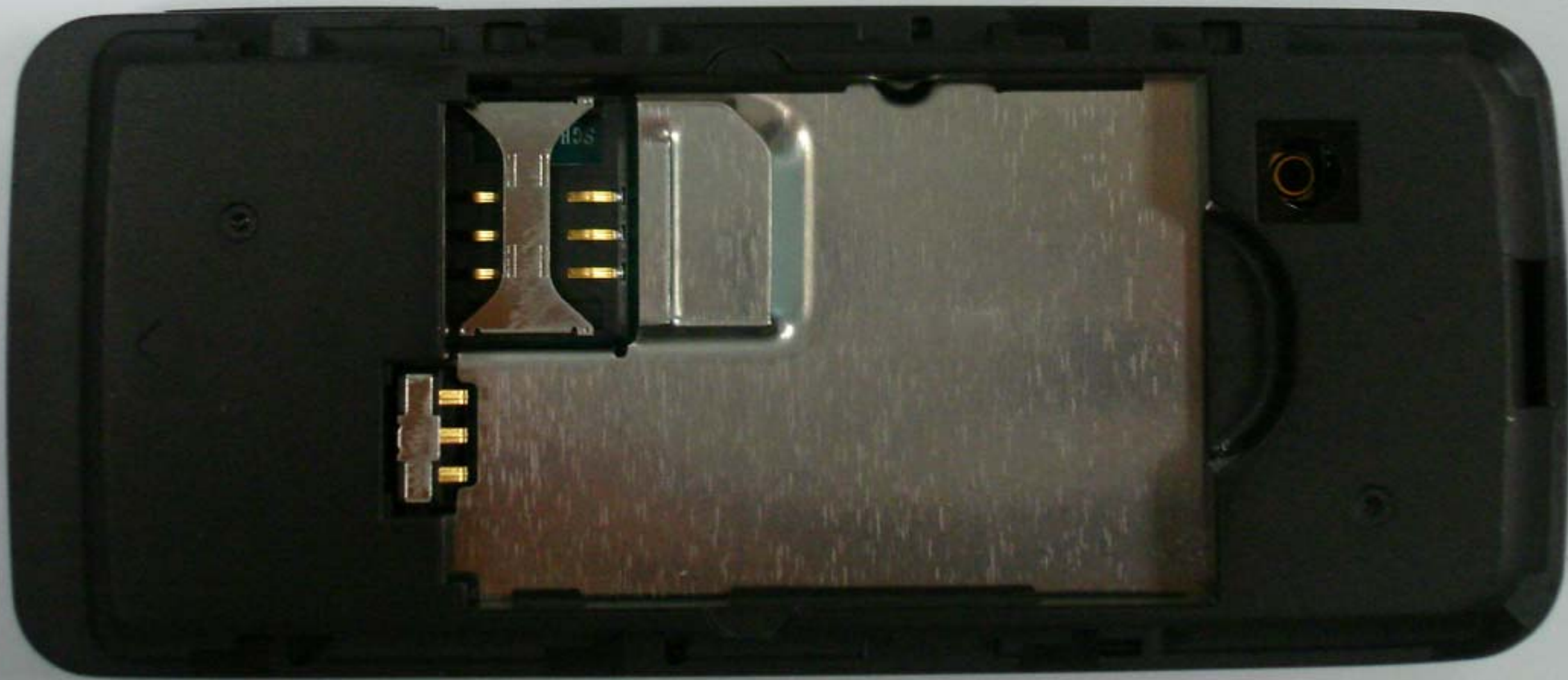
- PUT INTO A FIRE, HEATED, OR SUBJECTED TO IMPACT.
- CONTACT AVEC LE FEU, LA CHALEUR OU D'HOUC SUR LA PILE.
- COMES INTO CONTACT WITH WATER, OR IF THE BATTERY TERMINALS ARE CONNECTED TO A NECKLACE OR ANY OTHER METALS.
- GARDEZ LES CONTACTS DE LA PILE LOIN DES OBJETS METALLIQUES ET DE L'EAU.

CAUTION N'UTILISEZ QUE LE CHARGEUR SAMSUNG INDIQUE. N'UTILISEZ QUE LE CHARGEUR SAMSUNG INDIQUE.

- USE ONLY THE SPECIFIED SAMSUNG CHARGER.
- STORE BATTERY PACK IN A DRY PLACE, 0 TO +40°C.
- THIS PRODUCT IS A CONSUMABLE.
- CONSERVEZ LA BATTERIE DANS UN ENDROIT SEC, 0 À +40°C.
- CE PRODUIT EST UN CONSOMMABLE.

S/N:AA4Q307OS/1 - G

MADE IN KOREA / FINISHED IN CHINA FABRIQUÉ EN CORÉE / FINITION EN CHINE





SAMSUNG

PWR
END

3 DEF

6 MNO

9 WXYZ

#

C

2 ABC

5 JKL

8 TUV

0 +

SEND

1 000

4 GHI

7 PQRS

* ↑





SAMSUNG

END

3 DEF

4 GHI

5 JKL

6 MNO

7 PQRS

8 TUW

9 XYZ

0 +

C

2 ABC

3 ABC

4 GHI

5 JKL

6 MNO

SEND

1

4 GHI

7 PQRS

* ↑

Shin Heung



Shin Heung