

2. Sample Label

본 도면은 삼성전자가 설계한 것으로 기술적 변경사항의 발생에 따라 다를 수 있습니다.

41.4

4-R1

MOBILE PHONE

MODEL: SGH-D900

FCC ID: A3L5GH-D900

SSN: -D900GSMH

RATED: 3.7 V, 800 mA

MADE IN KOREA BY SAMSUNG

IMEI:

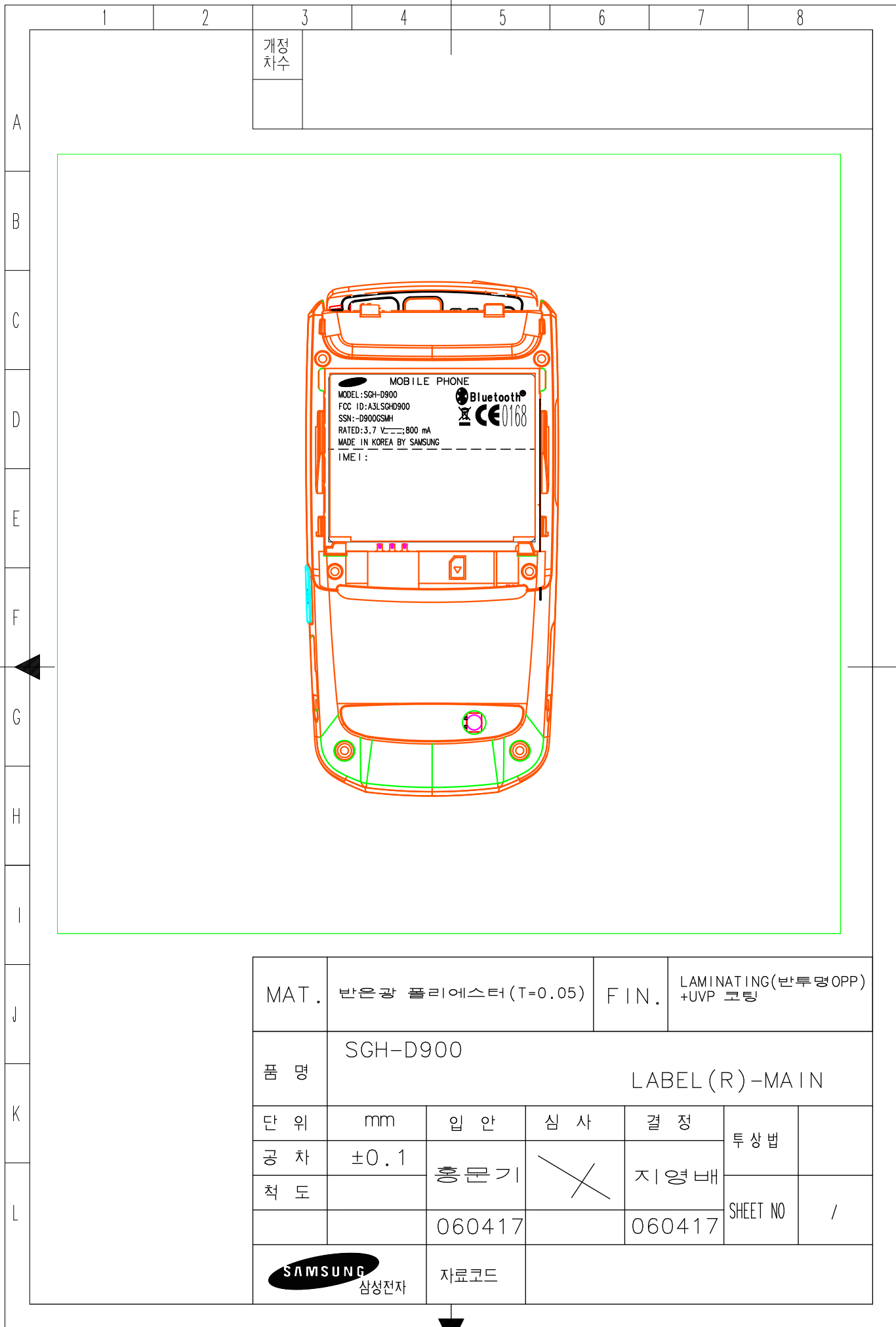
33.9


18.7

주 기

1. 문자 및 내용은 당사가 제공하는 FILM에 준할 것.
2. 바탕색은 SILVER, 문자색은 BLACK.
3. 배면에 접착제 도포후 박리지 부착할 것.
4. 문자는 흐림이나 번짐이 없을 것.
5. 양산은 설계부서의 승인을 득한 후 적용할 것.
6. 본품의 사양은 한도 승인 견본에 준한다.
7. 양산 자체 입고시 ROLL로 할 것.

MAT.	반투광 폴리에스터(T=0.05)	FIN.	LAMINATING(반투명OPP) +UVP 코팅		
품 명	SGH-D900 LABEL(R)-MAIN				
단 위	mm	입 안	심 사	결 정	투 상 법
공 차	±0.1	홍문기	X	지영배	
착 도		060417		060417	SHEET NO /
	 삼성전자	자료코드			



MAT.	반은광 폴리에스터(T=0.05)	FIN.	LAMINATING(반투명OPP) +UVP 코팅			
품명	SGH-D900 LABEL(R)-MAIN					
단위	mm	입안	심사	결정	투상법	
공차	±0.1	홍문기	X	지영배		
척도		060417		060417	SHEET NO /	
		자료코드				